

CURSOS de la PLATAFORMA DE FORMACIÓN ON-LINE del COGITI

Estimado/a colegiado/a,

Informamos de la puesta en marcha de los siguientes cursos:

Curso	Inicio	Matrícula hasta	Fin	Horas	Sema-nas	Precio (€)		
						Col.	Col. Becado	No Col.
Normativa de Seguridad Industrial.	11/05/20	13/05/20	21/06/20	100	6	200	100	400
Hidráulica aplicada. Conducciones y estaciones de bombeo.	11/05/20	13/05/20	05/07/20	160	8	320	160	640
Riesgo Eléctrico en instalaciones de Baja Tensión.	11/05/20	13/05/20	31/05/20	30	3	60	30	120
Vapor: producción, transporte, instalaciones y elementos fundamentales.	11/05/20	13/05/20	19/07/20	150	10	300	150	600
Realización de Expedientes de Marcado CE de maquinaria y productos de construcción.	11/05/20	13/05/20	21/06/20	110	6	220	110	440
Gestión integral del mantenimiento.	11/05/20	13/05/20	05/07/20	100	8	200	100	400
Adecuación al RD 1215/1997 sobre disposiciones mínimas de seguridad y salud para equipos de trabajo.	11/05/20	13/05/20	21/06/20	60	6	120	60	240

Más información y matrícula en la Web: <https://www.cogitiformacion.es>.

Los **colegiados** en situación de **desempleo** y los colegiados **autónomos** y **trabajadores por cuenta ajena** (en función de su renta anual) pueden obtener una **beca** del **50%** del precio para colegiado: <https://www.cogitiformacion.es/index.php?r=site/page&view=becas>.

Los cursos pueden ser **bonificados** a través de **FUNDAE** (antigua **Tripartita**) <https://www.cogitiformacion.es/index.php?r=site/page&view=tripartita>. En la **Circulares 6/2017** y **146/2019** se ha informado sobre un **Convenio** de colaboración en el ámbito empresarial (de especial interés para **colegiados trabajadores por cuenta ajena en empresas de cualquier ámbito**).

En la **Circular 94/2017** se ha informado sobre la **Promoción por nº de cursos realizados** para la **obtención y/o renovación gratuita de la Acreditación DPC**.

Dudas sobre matriculación, contenido y desarrollo de los cursos: Tel. 985 73 28 91, email: secretaria@cogitiformacion.es.

Jorge Cerqueiro Pequeño
Decano

Normativa de Seguridad Industrial

JUSTIFICACIÓN

La normativa objeto del curso es de obligado cumplimiento.



OBJETIVOS

Este curso tiene doble objetivo, por un lado se pretende que el alumno adquiera los conocimientos necesarios para llevar a cabo una correcta gestión de los requisitos legales aplicables a las instalaciones de los edificios industriales y no industriales en materia de Seguridad Industrial, como revisiones e inspecciones periódicas, o modificaciones y ampliaciones de las instalaciones existentes.

CONTENIDOS

1. Introducción a la Seguridad Industrial: Disposiciones legales, reglamentos y normas técnicas.
2. Instalaciones eléctricas de baja tensión.
3. Instalaciones eléctricas de alta tensión.
4. Reglamento de seguridad contra incendios en los establecimientos industriales.
5. Instalaciones térmicas en los edificios.
6. Reglamento de almacenamiento de productos químicos.
7. Instalaciones de gas, GNL y GLP.
8. Reglamento de Hidrocarburos Líquidos: Uso propio, gasolineras, refinerías y parques de almacenamiento.
9. Equipos a presión.
10. Instalaciones frigoríficas.
11. Reglamento de Instalaciones de Protección Contra Incendios.
12. Reglamento de aparatos elevadores.
13. Prevención de accidentes graves (Seveso)
14. Eficiencia energética.
15. Eficiencia energética en alumbrado exterior.
16. Responsabilidades por incumplimiento de la normativa de seguridad industrial.



100 horas /
6 semanas



Nivel de profundidad:
Básico*

Modalidad:
e-learning

Ampliar información:

web: www.cogitiformacion.es
e-mail: secretaria@cogitiformacion.es
Tlf: 985 73 28 91

* Partiendo de la base de que los cursos están dirigidos a un perfil mínimo de Ingeniero

Presentación

Se entiende por seguridad industrial a los requisitos establecidos en disposiciones legales, reglamentos y normas técnicas sobre las instalaciones industriales tanto nuevas como existentes, con el objetivo de reducir los riesgos asociados a las mismas.

Las instalaciones industriales afectada por esta normativa de seguridad son aquellas existentes en edificios tanto industriales como no industriales, como por ejemplo: instalación eléctricas de alta y baja tensión, instalaciones de gas, de hidrocarburos líquidos, de protección contra incendios, de equipos a presión, aparatos elevadores, requisitos de eficiencia energética, almacenamiento de productos químicos, instalaciones térmicas e instalaciones frigoríficas.

Las prescripciones de seguridad de cada una de estas instalaciones están establecidas en los reglamentos de seguridad industrial con un contenido semejante para todos ellos: Real Decreto, Reglamento e Instrucciones Técnicas Complementarias. En el presente curso se trata de cada uno de ellos el Real Decreto y Reglamento.

Modalidad

Modalidad e-learning.

El curso se impartirá integralmente vía Internet en la Plataforma de Formación de COGITI (<https://www.cogitiformacion.es>).

Carga lectiva

100 horas

Duración

Fechas

Apertura matrícula	Cierre matrícula	Comienzo curso	Fin de curso
16 de Abril de 2020	13 de Mayo de 2020	11 de Mayo de 2020	21 de Junio de 2020

Precio

Reseña del cálculo de precios

Precio base: 400€.

A este precio base se le podrán aplicar los siguientes descuentos y/o el incremento por Formación Bonificada (ver más abajo en el apartado "Formación Bonificada"):

Descuentos exclusivos para Colegiados de COGITI	
Descuento	Descripción
Colegiados y Precolegiados: descuento de 200€	Este descuento del 50% se aplica a todos los Colegiados y precolegiados en cualquiera de los colegios, Graduados en Ingeniería rama industrial e Ingenieros Técnicos Industriales que conforman el COGITI y miembros de AERRAITI, siempre que contraten el curso a título individual.
Programa de Becas para Colegiados: descuento de 300€	Todos aquellos Colegiados de Colegios de graduados en ingeniería rama industrial e ingenieros técnicos industriales que estén adheridos a la plataforma o miembros de AERRAITI, podrán acogerse al mismo si cumplen las <u>condiciones del programa de becas</u> , teniendo un 25% de descuento adicional acumulado con el descuento para Colegiados, totalizando un 75% de descuento. Los cursos de Inglés y Alemán, "Mediación para Ingenieros" y "El Sistema Judicial en España" no entran dentro del Programa de Becas. Asimismo, las becas son incompatibles con las promociones especiales.
Acreditación DPC: descuento de 10€	Aquellos colegiados que dispongan de la acreditación DPC en vigor de cualquier nivel, se les aplicará un 5% adicional de descuento sobre el coste de la matrícula del curso. NOTA: Este descuento no es acumulable con el descuento del Programa de Becas.

Descuentos para empresas
Aquellas empresas que deseen beneficiarse de descuentos para los cursos de sus trabajadores podrán firmar sin coste alguno el <u>convenio de colaboración con COGITI</u> . Dicho convenio proporciona un descuento de 100€ (25% sobre el precio base) para alumnos de la empresa que no sean Colegiados, y de 200€ (50% sobre el precio base) para los alumnos que sean Colegiados. Estos descuentos son exclusivos para empleados de empresas y no son compatibles con los descuentos descritos en los apartados anteriores. Las empresas de la Asociación Tecniberia disfrutan de forma implícita de este convenio. Para consultas sobre este tema diríjase a Tecniberia (tlf. 914 313 760)

Descuento para alumnos de entidades con acuerdo con COGITI
Las entidades que tienen acuerdos con COGITI son: <ul style="list-style-type: none"> • Colegio de Ingenieros Técnicos Agrícolas (tlf. 913 232 828 - 913 159 191) • Colegio de Ingenieros Técnicos de Obras Públicas e Ingenieros Civiles (CITOPIC - tlf. 914 516 920) • Colegio de Ingenieros Técnicos en Topografía y Geomática (COIGT) (Contacto) • Colegio Oficial de Ingenieros Químicos de Galicia (COEQGA) (Contacto) • Asociación Canaria de Ingenieros de Telecomunicación (ACIT - tlf. 902 107 137) • Colegio Oficial de Químicos de Asturias y León (tlf. 985 234 742) Los alumnos pertenecientes a estas entidades se beneficiarán de un descuento sobre el precio general. Para mas información sobre el mismo, consultar con dichas entidades.

Formación Bonificada
Si se quisiera realizar el curso usando los créditos que todas las empresas disponen para formación y que gestiona la Fundación Estatal para la Formación en el Empleo (antigua Tripartita) a los precios resultantes de los apartados anteriores se les aplicará un incremento de 100€ independientemente de la entidad a la que se le encomiende la gestión para la bonificación de cara a la Aplicación Informática de la FUNDAE, por las exigencias técnicas y administrativas que exige la formación bonificada (Formación programada por las empresas) y la responsabilidad que tienen las empresas organizadoras e impartidoras, emanada de la ley 30/2015, por la que se regula el Sistema de Formación Profesional para el empleo en el ámbito laboral.

Mínimo de alumnos

Esta acción formativa no tiene un mínimo de alumnos.

La matrícula se cerrará cuando se hayan alcanzado un número de 80 alumnos.

Nivel de profundidad

Nivel de profundidad 1

(Partiendo de la base de que todos los cursos están dirigidos a un perfil mínimo de Ingeniero, se valorará el curso que presenta con niveles de 1 a 3 de forma que el 1 significará que el curso es de carácter básico, 2 el curso es de carácter medio y 3 el curso es de carácter avanzado.)

Perfil de Destinatarios

Graduados en Ingeniería de la Rama Industrial o Ingenieros Técnicos Industriales

Requisitos Previos Necesarios: Conocimientos de química, física y electricidad a nivel básico.

Justificación

La normativa objeto del curso es de obligado cumplimiento.

Objetivos

Este curso tiene doble objetivo, por un lado se pretende que el alumno adquiera los conocimientos necesarios para llevar a cabo una correcta gestión de los requisitos legales aplicables a las instalaciones de los edificios industriales y no industriales en materia de Seguridad Industrial, como revisiones e inspecciones periódicas, o modificaciones y ampliaciones de las instalaciones existentes.

Por otro lado con este curso se pretende que el alumno adquiera los suficientes conocimientos para correcta tramitación y gestión de los de proyectos y puesta en marcha de las instalaciones industriales, así como introducir al alumno en el diseño de estas instalaciones en base a la reglamentación aplicable mostrando un contenido mínimo recomendable del proyecto para cada una de las instalaciones.

Docente

Marceliano Herrero Sínovas:

Graduado en ingeniería.

Jefe de servicio de industria de una administración competente en el control de instalaciones industriales.

Posee más de 15 años de experiencia como formador en materias relacionadas con la seguridad industrial, tanto en modalidad presencial como e-learning.

En esta última modalidad es el tutor principal de más de diez cursos de teleformación en la plataforma de COGITI.

Contenido

1. Introducción a la Seguridad Industrial: Disposiciones legales, reglamentos y normas técnicas.
2. Instalaciones eléctricas de baja tensión.
3. Instalaciones eléctricas de alta tensión.
4. Reglamento de seguridad contra incendios en los establecimientos industriales.
5. Instalaciones térmicas en los edificios.
6. Reglamento de almacenamiento de productos químicos.
7. Instalaciones de gas, GNL y GLP.
8. Reglamento de Hidrocarburos Líquidos: Uso propio, gasolineras, refinerías y parques de almacenamiento.
9. Equipos a presión.
10. Instalaciones frigoríficas.
11. Reglamento de Instalaciones de Protección Contra Incendios.
12. Reglamento de aparatos elevadores.
13. Prevención de accidentes graves (Seveso)
14. Eficiencia energética.
15. Eficiencia energética en alumbrado exterior.
16. Responsabilidades por incumplimiento de la normativa de seguridad industrial.

Desarrollo

El curso se desarrollará en el campus virtual de la plataforma de formación e-learning de COGITI. (campusvirtual.cogitifformacion.es)

El día de inicio del curso los alumnos que hayan formalizado la prematrícula en la plataforma (www.cogitifformacion.es) y hayan hecho efectivo el pago de la misma (bien por pasarela de pago, con tarjeta, directamente en el momento de la matriculación o bien por transferencia o ingreso bancario en el número de cuenta que se indica en la misma), podrán acceder al curso por medio de la plataforma, con las claves que utilizaron para registrarse como usuarios. Desde su perfil en "Mis Matrículas" podrán ver el enlace de acceso al curso.

Al ser la formación e-learning, los alumnos seguirán los distintos temas que se proponen en el curso al ritmo que ellos puedan, y en las horas que mejor se adapten a su horario.

NO se exigirá a los alumnos que estén las horas lectivas propuestas para el curso, aunque el número de horas lectivas indicado en cada curso es el recomendable para alcanzar los objetivos del curso y la adquisición de los conocimientos previstos, cada alumno va siguiendo a su ritmo los contenidos, de igual forma NO se cortará el acceso a la plataforma a aquellos alumnos que superen las horas propuestas para el curso. Sí se tendrá en cuenta que el alumno haya visto todos los contenidos o al menos la gran mayoría (más del 75 %) de los mismos durante el periodo que dura el curso, así como realizado con éxito las tareas o ejercicios, trabajos que se le vayan proponiendo durante el curso.

El alumno, además de ir estudiando los contenidos de los distintos temas, podrá participar en el foro del curso dejando sus dudas o sugerencias o intercambiando opiniones técnicas con otros alumnos, así como respondiendo aquellas que hayan dejado otros compañeros. Asimismo podrá hacer las consultas que estime oportunas al tutor del curso para que se las responda a través de la herramienta de mensajería que posee la plataforma y preferentemente en el mismo foro. Recomendamos encarecidamente el uso del foro por parte de todos los alumnos.

Para la obtención del certificado de aprovechamiento del curso el alumno tendrá que superar los objetivos mínimos marcados por el docente (superación de cuestionarios de evaluación, casos prácticos, participación, etc...).

De igual forma, los alumnos, deberán realizar la encuesta de satisfacción que nos ayudará en la mejora de la calidad de las acciones formativas que proponemos en la plataforma de formación. La encuesta estará accesible en el apartado "Mis matrículas" en la plataforma, a partir de la finalización del curso.

Matrícula

Para ampliar información mandar mail a secretaria@cogitiformacion.es o llamando por teléfono al número 985 73 28 91.

Formación Bonificada

La formación bonificada está dirigida a trabajadores de empresas que estén contratados por cuenta ajena, es decir, trabajadores de empresas que, en el momento del comienzo de la acción formativa, coticen a la Seguridad Social por el Régimen General.

Están excluidos los autónomos, los funcionarios y el personal laboral al servicio de las Administraciones públicas.

Para beneficiarse de la Formación bonificada la empresa tiene que encontrarse al corriente en el cumplimiento de sus obligaciones tributarias y de la Seguridad Social.

Para aclarar cualquier duda relacionada con nuestros cursos o sobre la bonificación de la FUNDAE, pueden dirigirse a la página web de la plataforma [FORMACIÓN BONIFICADA](#) donde podrán ver la información de una manera mas detallada, así como descargarse los documentos necesarios para la obtención de esta bonificación.

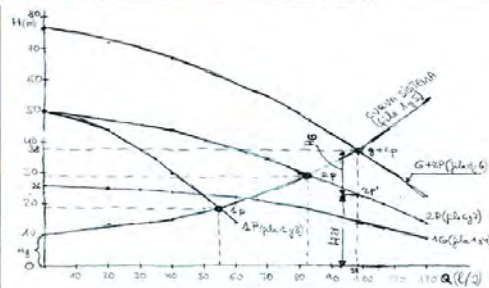
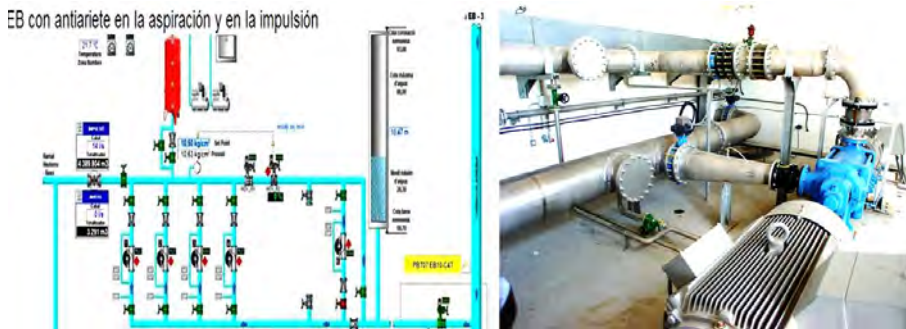
También pueden ponerse en contacto con nosotros, en el teléfono 985 73 28 91 o en la dirección de correo electrónico secretaria@cogitiformacion.es.

Hidráulica aplicada. Conducciones y estaciones de bombeo

JUSTIFICACIÓN

Pocos técnicos diseñarán o construirán una bomba, pero todos tendrán que saber cómo especificarla, comprarla y utilizarla, tanto como equipo aislado, como los elementos que le rodean (estaciones de bombeo, válvulas y conducciones).

EB con antiarriete en la aspiración y en la impulsión



OBJETIVOS

Llegar a dominar los sistemas hidráulicos (principalmente conducciones y estaciones de bombeo, sin olvidar las válvulas) desde una visión práctica, con una larga experiencia, y sin obviar los conocimientos teóricos.

CONTENIDOS

00. SEGUIMIENTO Y EVALUACIÓN
0. HIDRÁULICA APLICADA
01. DUDAS Y RESPUESTAS.
1. CONCEPTOS FÍSICOS BÁSICOS
2. PRESIÓN
3. HIDROSTÁTICA
4. HIDRODINÁMICA
5. PÉRDIDA DE CARGA
6. CONDUCCIONES
7. BOMBAS
8. ENEMIGOS DE LOS SISTEMAS HIDRÁULICOS
9. ESTACIONES DE BOMBEO
10. CONTROL DE "Q" Y "H" EN LOS SISTEMAS HIDRÁULICOS
11. VÁLVULAS
12. SUMINISTRO DE AGUA DOMESTICA
13. CONDUCTOS ABIERTO O CANALES
14. SOLUCIÓN DE LOS PROBLEMAS

ANEXOS

- ANEXOS GENERALES
- ANEXOS REGLAMENTACIÓN
- VÍDEOS



160 horas /
8 semanas



Nivel de profundidad:
Avanzado*

Modalidad:
e-learning

Ampliar información:

web: www.cogitiformacion.es
e-mail: secretaria@cogitiformacion.es
Tlf: 985 73 28 91

* Partiendo de la base de que los cursos están dirigidos a un perfil mínimo de Ingeniero

Modalidad

Modalidad e-learning.

El curso se impartirá integralmente vía Internet en la Plataforma de Formación de COGITI (<https://www.cogitiformacion.es>).

Carga lectiva

160 horas

Duración

8 semanas

Fechas

Apertura matrícula

Cierre matrícula

Comienzo curso

Fin de curso

Precio

Reseña del cálculo de precios

Precio base: 640€.

A este precio base se le podrán aplicar los siguientes descuentos y/o el incremento por Formación Bonificada (ver más abajo en el apartado "Formación Bonificada"):

Descuento	Descripción
Colegiados y Precolegiados: descuento de 320€	Este descuento del 50% se aplica a todos los Colegiados y precolegiados en cualquiera de los colegios, Graduados en Ingeniería rama industrial e Ingenieros Técnicos Industriales que conforman el COGITI y miembros de AERRAAITI, siempre que contraten el curso a título individual.
Programa de Becas para Colegiados: descuento de 480€	Todos aquellos Colegiados de Colegios de graduados en ingeniería rama industrial e ingenieros técnicos industriales que estén adheridos a la plataforma o miembros de AERRAAITI, podrán acogerse al mismo si cumplen las <u>condiciones del programa de becas</u> , teniendo un 25% de descuento adicional acumulado con el descuento para Colegiados, totalizando un 75% de descuento. Los cursos de Inglés y Alemán, "Mediación para Ingenieros" y "El Sistema Judicial en España" no entran dentro del Programa de Becas. Asimismo, las becas son incompatibles con las promociones especiales.
Acreditación DPC: descuento de 16€	Aquellos colegiados que dispongan de la acreditación DPC en vigor de cualquier nivel, se les aplicará un 5% adicional de descuento sobre el coste de la matrícula del curso. NOTA: Este descuento no es acumulable con el descuento del Programa de Becas.

Descuentos para empresas
Aquellas empresas que deseen beneficiarse de descuentos para los cursos de sus trabajadores podrán firmar sin coste alguno el <u>convenio de colaboración con COGITI</u> . Dicho convenio proporciona un descuento de 160€ (25% sobre el precio base) para alumnos de la empresa que no sean Colegiados, y de 320€ (50% sobre el precio base) para los alumnos que sean Colegiados. Estos descuentos son exclusivos para empleados de empresas y no son compatibles con los descuentos descritos en los apartados anteriores. Las empresas de la Asociación Tecniberia disfrutan de forma implícita de este convenio. Para consultas sobre este tema diríjase a Tecniberia (tlf. 914 313 760)

Descuento para alumnos de entidades con acuerdo con COGITI
Las entidades que tienen acuerdos con COGITI son: <ul style="list-style-type: none"> • Colegio de Ingenieros Técnicos Agrícolas (tlf. 913 232 828 - 913 159 191) • Colegio de Ingenieros Técnicos de Obras Públicas e Ingenieros Civiles (CITOPIC - tlf. 914 516 920) • Colegio de Ingenieros Técnicos en Topografía y Geomática (COIGT) (Contacto) • Colegio Oficial de Ingenieros Químicos de Galicia (COEQGA) (Contacto) • Asociación Canaria de Ingenieros de Telecomunicación (ACIT - tlf. 902 107 137) • Colegio Oficial de Químicos de Asturias y León (tlf. 985 234 742) <p>Los alumnos pertenecientes a estas entidades se beneficiarán de un descuento sobre el precio general. Para mas información sobre el mismo, consultar con dichas entidades.</p>

Formación Bonificada
Si se quisiera realizar el curso usando los créditos que todas las empresas disponen para formación y que gestiona la Fundación Estatal para la Formación en el Empleo (antigua Tripartita) a los precios resultantes de los apartados anteriores se les aplicará un incremento de 160€ independientemente de la entidad a la que se le encomiende la gestión para la bonificación de cara a la Aplicación Informática de la FUNDAE, por las exigencias técnicas y administrativas que exige la formación bonificada (Formación programada por las empresas) y la responsabilidad que tienen las empresas organizadoras e impartidoras, emanada de la ley 30/2015, por la que se regula el Sistema de Formación Profesional para el empleo en el ámbito laboral.

Mínimo de alumnos

Para que la acción formativa pueda llevarse a cabo se necesitará un número mínimo de 4 alumnos.

La matrícula se cerrará cuando se hayan alcanzado un número de 50 alumnos.

Nivel de profundidad

Nivel de profundidad 3

(Partiendo de la base de que todos los cursos están dirigidos a un perfil mínimo de Ingeniero, se valorará el curso que presenta con niveles de 1 a 3 de forma que el 1 significará que el curso es de carácter básico, 2 el curso es de carácter medio y 3 el curso es de carácter avanzado.)

Perfil de Destinatarios

Estudiantes, Ingenieros Técnicos Industriales, Graduados en Ingeniería rama industrial, y en general cualquier Ingeniero, que estén interesados en obtener conocimientos sobre sistemas hidráulicos que incluyan estaciones de bombeo y conducciones.

Requisitos Previos Necesarios: Sin requisitos técnicos previos requeridos. Sí con un nivel básico de formación técnica y de conceptos físicos generales.

Requisitos Previos Recomendables: Se requiere muchas ganas y tiempo de dedicación a estudiar el temario del curso.

¿A quién va dirigido?

- A técnicos, ingenieros y estudiantes en general, que quieran ampliar sus conocimientos en hidráulica, estaciones de bombeo y conducciones.
- En particular a técnicos que se dedican a la ingeniería de proyectos, al montaje y puesta en marcha de instalaciones y los que hacen mantenimiento y explotación de procesos con estaciones de bombeo, redes hidráulicas y sistemas de distribución de agua, ya sea en sectores industriales, municipales o agrícolas.

Justificación

Después del motor eléctrico, la bomba es la máquina con que el técnico trabajará más frecuentemente. Por eso el interés en conocer sus características y su aplicación.

Pocos técnicos diseñarán o construirán una bomba, pero todos tendrán que saber cómo especificarla, comprarla y utilizarla, tanto como equipo aislado, como los elementos que le rodean (estaciones de bombeo, válvulas y conducciones).

La necesidad que tienen los sectores industriales, municipales, agrícolas, de distribución de agua y las empresas en general de diseñar, calcular, montar, explotar y mantener correctamente, y a corregir defectos en instalaciones y sistemas hidráulicos con conducciones, bombas y estaciones de bombeo.

Objetivos

Llegar a dominar los sistemas hidráulicos (principalmente conducciones y estaciones de bombeo, sin olvidar las válvulas) desde una visión práctica, con una larga experiencia, y sin obviar los conocimientos teóricos.

El alumno aprenderá a:

- Diseñar estaciones de bombeo, tuberías y accesorios.
- A calcular las pérdidas de carga en conducciones y en accesorios.
- A especificar las bombas requeridas en el sistema hidráulico.
- A montar y poner en marcha las estaciones de bombeo con criterios de durabilidad y fiabilidad de los equipos.
- Obtener los conocimientos necesarios para recepcionar bombas y estaciones de bombeo.
- A corregir las deficiencias o variaciones futuras de las modificaciones en el diseño de las estaciones de bombeo, una vez realizada la puesta en marcha de la instalación.

Docente

José Antonio Viudez Carricondo:

Ingeniero técnico industrial, especialidad electrónica industrial.

Máster MBA en Dirección y Administración de Empresas.

Máster en Sistemas de Gestión Integral de Calidad, Medio Ambiente y Seguridad Laboral.

Técnico nivel superior en Prevención de Riesgos Laborales. Especialidad Seguridad en el Trabajo, Higiene Industrial y Ergonomía y Psicología Aplicada.

Socio de SECOT (Seniors Españoles para la Cooperación Técnica)

Docente presencial y on line. Ha tutorizado más de 1500 horas de formación en la plataforma e-learning de COGITI.

Contenido

00. SEGUIMIENTO Y EVALUACIÓN

- Generalidades
- Desarrollo del curso
- Dudas
- Examen
- Evaluación del examen
- Calificación y entrega diplomas
- Respuestas del examen

0. HIDRÁULICA APLICADA

- Objetivos del curso
- Documentación del curso
- A quien va dirigido
- Nivel de formación adquirido
- Tipo de docencia
- Tipo de formación
- Prueba de evaluación
- El porqué del título "hidráulica aplicada"
- El porqué del subtítulo "conducciones y estaciones de bombeo"
- Bibliografía utilizada
- Presentación del formador

- Experiencia laboral relacionada con el curso
- Experiencia pedagógica
- Otros cursos del formador
- Índice

01. DUDAS Y RESPUESTAS.

- Introducción
- Dudas – Respuestas

1. CONCEPTOS FÍSICOS BÁSICOS

- Introducción
- Sistema Internacional de unidades
- Relación diámetro – superficie
- Prefijos del sistema internacional de unidades
- Alfabeto griego
- Formas de la materia. Fluidos
- Densidad específica o absoluta
- Volumen específico
- Peso
- Peso específico
- Densidad relativa
- Viscosidad dinámica o viscosidad absoluta
- Viscosidad cinemática
- Tensión superficial
- Tensión de vapor
- Problemas 1
- Tabla de propiedades físicas del agua y del aire

2. PRESIÓN

- Definición
- Presión relativa
- Presión atmosférica
- Presión absoluta
- Presión de vacío
- Representación gráfica de las presiones
- Presión de vapor
- Propiedades de la presión
- Unidades de presión

3. HIDROSTÁTICA

- Ecuación fundamental de la hidrostática
- Conclusiones
- Conducciones estáticas
- Equipos de laboratorio
- Problemas 3

4. HIDRODINÁMICA

- Campo de velocidades
- Régimen estacionario
- Régimen transitorio
- Otros programas de software
- Caudal
- Ecuación de continuidad
- Corriente uniforme i no uniforme
- Flujo laminar
- Flujo turbulento
- Ecuación de Bernoulli (para fluido ideal)
- Fluido real
- Ecuación de Bernoulli generalizada (para un líquido real)
- Ecuación de Bernoulli generalizada (para un gas)
- Conclusiones
- Número de Reynolds
- Conclusiones
- Problemas 4.

5. PÉRDIDA DE CARGA

- Generalidades
- Primarias (o de superficie)
- Secundarias (o de forma)
- Conclusiones
- Presiones en las tuberías. Definiciones
- Conductos cerrados. Cálculo de pérdidas de carga primarias
- Cálculo de pérdidas secundarias
- Cálculo de pérdidas de carga total
- Optimización del diámetro de la tubería
- Conclusiones
- Problemas 5

6. CONDUCCIONES

- Analogía eléctrica
- Característica de las conducciones
- Conducciones (sin geométrica)
- Conducciones (con geométrica)
- Problemas 6

7. BOMBAS

- Tipos de bombas
- Altura total manométrica de bombeo
- Acoplamiento de bombas
- Leyes de semejanza
- Altura neta absoluta de aspiración
- NSPH
- NPSH requerido
- NPSH disponible
- Conclusiones sobre el NPSH
- Potencias
- Pérdidas en las bombas
- Pérdidas en los motores
- Selección de las bombas
- Pruebas de recepción de bombas
- Pruebas eléctricas e hidráulicas en estación de bombeo
- Problemas 7

8. ENEMIGOS DE LOS SISTEMAS HIDRÁULICOS

- Cavitación
- Golpe de ariete
- Prevención de riesgos laborales y seguridad industrial
- Aire y depresiones en las conducciones
- Volumen de entrada o salida de aire en las ventosas
- Dimensionamiento de las ventosas
- Sumergencia mínima
- Punto óptimo de funcionamiento de la bomba
- Conclusiones
- Problemas 8

9. ESTACIONES DE BOMBEO

- Consideraciones generales
- Diseño de una estación de bombeo
- Especificaciones técnicas
- Montaje de la instalación y puesta en marcha
- Cántaras de aspiración para bombas verticales

10. CONTROL DE "Q" Y "H" EN LOS SISTEMAS HIDRÁULICOS

- Estación de bombeo
- Bombas
- Conducción
- Determinación de parámetros Q-H en conducciones y estaciones de bombeo

11. VÁLVULAS

- Tipos
- Presiones en las válvulas. Definiciones
- Aplicaciones en sistemas hidráulicos
- Válvulas de control hidráulico
- Tipos de control hidráulico
- Características hidráulicas de las válvulas

12. SUMINISTRO DE AGUA DOMESTICA

- El código técnico de la edificación
- Propiedades de la instalación
- Condiciones mínimas de suministro
- Sistema de tratamiento del agua
- Instalación de agua caliente sanitaria (acs)
- Otros condicionantes
- Componentes de la instalación
- Anexo

13. CONDUCTOS ABIERTO O CANALES

- Introducción
- Pérdidas de carga
- Radio hidráulico
- Velocidad en un canal
- Caudal en canales
- Problemas de canales con movimiento uniforme
- Problemas 13
- Anexos

14. SOLUCIÓN DE LOS PROBLEMAS

ANEXOS

- ANEXOS GENERALES
 - (18 anexos)
- ANEXOS REGLAMENTACIÓN

- HS 4 suministro de agua edificios
- RD 140 2003 calidad agua consumo humano
- VÍDEOS
 - Anexos en vídeo (10 anexos)

Desarrollo

El curso se desarrollará en el campus virtual de la plataforma de formación e-learning de COGITI. (campusvirtual.cogitiformacion.es)

El día de inicio del curso los alumnos que hayan formalizado la prematrícula en la plataforma (www.cogitiformacion.es) y hayan hecho efectivo el pago de la misma (bien por pasarela de pago, con tarjeta, directamente en el momento de la matriculación o bien por transferencia o ingreso bancario en el número de cuenta que se indica en la misma), podrán acceder al curso por medio de la plataforma, con las claves que utilizaron para registrarse como usuarios. Desde su perfil en "Mis Matrículas" podrán ver el enlace de acceso al curso.

Al ser la formación e-learning, los alumnos seguirán los distintos temas que se proponen en el curso al ritmo que ellos puedan, y en las horas que mejor se adapten a su horario.

NO se exigirá a los alumnos que estén las horas lectivas propuestas para el curso, aunque el número de horas lectivas indicado en cada curso es el recomendable para alcanzar los objetivos del curso y la adquisición de los conocimientos previstos, cada alumno va siguiendo a su ritmo los contenidos, de igual forma NO se cortará el acceso a la plataforma a aquellos alumnos que superen las horas propuestas para el curso. Sí se tendrá en cuenta que el alumno haya visto todos los contenidos o al menos la gran mayoría (más del 75 %) de los mismos durante el periodo que dura el curso, así como realizado con éxito las tareas o ejercicios, trabajos que se le vayan proponiendo durante el curso.

El alumno, además de ir estudiando los contenidos de los distintos temas, podrá participar en el foro del curso dejando sus dudas o sugerencias o intercambiando opiniones técnicas con otros alumnos, así como respondiendo aquellas que hayan dejado otros compañeros. Asimismo podrá hacer las consultas que estime oportunas al tutor del curso para que se las responda a través de la herramienta de mensajería que posee la plataforma y preferentemente en el mismo foro. Recomendamos encarecidamente el uso del foro por parte de todos los alumnos.

Para la obtención del certificado de aprovechamiento del curso el alumno tendrá que superar los objetivos mínimos marcados por el docente (superación de cuestionarios de evaluación, casos prácticos, participación, etc...).

De igual forma, los alumnos, deberán realizar la encuesta de satisfacción que nos ayudará en la mejora de la calidad de las acciones formativas que proponemos en la plataforma de formación. La encuesta estará accesible en el apartado "Mis matrículas" en la plataforma, a partir de la finalización del curso.

Matrícula

Para ampliar información mandar mail a secretaria@cogitiformacion.es o llamando por teléfono al número 985 73 28 91.

Formación Bonificada

La formación bonificada está dirigida a trabajadores de empresas que estén contratados por cuenta ajena, es decir, trabajadores de empresas que, en el momento del comienzo de la acción formativa, coticen a la Seguridad Social por el Régimen General.

Están excluidos los autónomos, los funcionarios y el personal laboral al servicio de las Administraciones públicas.

Para beneficiarse de la Formación bonificada la empresa tiene que encontrarse al corriente en el cumplimiento de sus obligaciones tributarias y de la Seguridad Social.

Para aclarar cualquier duda relacionada con nuestros cursos o sobre la bonificación de la FUNDAE, pueden dirigirse a la página web de la plataforma [FORMACIÓN BONIFICADA](#) donde podrán ver la información de una manera mas detallada, así como descargarse los documentos necesarios para la obtención de esta bonificación.

También pueden ponerse en contacto con nosotros, en el teléfono 985 73 28 91 o en la dirección de correo electrónico secretaria@cogitiformacion.es.

Riesgo Eléctrico en instalaciones de Baja Tensión

JUSTIFICACIÓN

Los técnicos que participan en la evaluación y prevención de riesgos laborales han de conocer los riesgos a que están sometidos los trabajadores por el uso de la electricidad en sus centros de trabajo.

CONTENIDOS

Conceptos básicos de electricidad.

Riesgo eléctrico.

Puesta a tierra

Verificación de instalaciones eléctricas BT.

Documentos de interés.

Enlaces de interés en España.



OBJETIVOS

En este curso se contemplan los riesgos inherentes al uso de la energía eléctrica. Estudiaremos las medidas preventivas y procedimientos para trabajar en instalaciones eléctricas, así como las revisiones periódicas y los procedimientos de verificación que deben tener este tipo de instalaciones.



30 horas /
3 semanas



Nivel de profundidad:
Avanzado*

Modalidad:
e-learning

Ampliar información:

web: www.cogitiformacion.es
e-mail: secretaria@cogitiformacion.es
Tlf: 985 73 28 91

* Partiendo de la base de que los cursos están dirigidos a un perfil mínimo de Ingeniero

Modalidad

Modalidad e-learning.

El curso se impartirá íntegramente vía Internet en la Plataforma de Formación de COGITI (<https://www.cogitiformacion.es>).

Carga lectiva

30 horas

Duración

3 semanas

Fechas

Apertura matrícula

Cierre matrícula

Comienzo curso

Fin de curso

Precio

Reseña del cálculo de precios

Precio base: 120€.

A este precio base se le podrán aplicar los siguientes descuentos y/o el incremento por Formación Bonificada (ver más abajo en el apartado "Formación Bonificada"):

Descuento	Descripción
Colegiados y Precolegiados: descuento de 60€	Este descuento del 50% se aplica a todos los Colegiados y precolegiados en cualquiera de los colegios, Graduados en Ingeniería rama industrial e Ingenieros Técnicos Industriales que conforman el COGITI y miembros de AERRAAITI, siempre que contraten el curso a título individual.
Programa de Becas para Colegiados: descuento de 90€	Todos aquellos Colegiados de Colegios de graduados en ingeniería rama industrial e ingenieros técnicos industriales que estén adheridos a la plataforma o miembros de AERRAAITI, podrán acogerse al mismo si cumplen las <u>condiciones del programa de becas</u> , teniendo un 25% de descuento adicional acumulado con el descuento para Colegiados, totalizando un 75% de descuento. Los cursos de Inglés y Alemán, "Mediación para Ingenieros" y "El Sistema Judicial en España" no entran dentro del Programa de Becas. Asimismo, las becas son incompatibles con las promociones especiales.
Acreditación DPC: descuento de 3€	Aquellos colegiados que dispongan de la acreditación DPC en vigor de cualquier nivel, se les aplicará un 5% adicional de descuento sobre el coste de la matrícula del curso. NOTA: Este descuento no es acumulable con el descuento del Programa de Becas.

Descuentos para empresas
Aquellas empresas que deseen beneficiarse de descuentos para los cursos de sus trabajadores podrán firmar sin coste alguno el <u>convenio de colaboración con COGITI</u> . Dicho convenio proporciona un descuento de 30€ (25% sobre el precio base) para alumnos de la empresa que no sean Colegiados, y de 60€ (50% sobre el precio base) para los alumnos que sean Colegiados. Estos descuentos son exclusivos para empleados de empresas y no son compatibles con los descuentos descritos en los apartados anteriores. Las empresas de la Asociación Tecniberia disfrutan de forma implícita de este convenio. Para consultas sobre este tema diríjase a Tecniberia (tlf. 914 313 760)

Descuento para alumnos de entidades con acuerdo con COGITI
Las entidades que tienen acuerdos con COGITI son: <ul style="list-style-type: none"> • Colegio de Ingenieros Técnicos Agrícolas (tlf. 913 232 828 - 913 159 191) • Colegio de Ingenieros Técnicos de Obras Públicas e Ingenieros Civiles (<u>CITOPIC</u> - tlf. 914 516 920) • Colegio de Ingenieros Técnicos en Topografía y Geomática (<u>COIGT</u>) (<u>Contacto</u>) • Colegio Oficial de Ingenieros Químicos de Galicia (<u>COEQGA</u>) (<u>Contacto</u>) • Asociación Canaria de Ingenieros de Telecomunicación (<u>ACIT</u> - tlf. 902 107 137) • Colegio Oficial de Químicos de Asturias y León (tlf. 985 234 742) <p>Los alumnos pertenecientes a estas entidades se beneficiarán de un descuento sobre el precio general. Para mas información sobre el mismo, consultar con dichas entidades.</p>

Formación Bonificada
Si se quisiera realizar el curso usando los créditos que todas las empresas disponen para formación y que gestiona la Fundación Estatal para la Formación en el Empleo (antigua Tripartita) a los precios resultantes de los apartados anteriores se les aplicará un incremento de 30€ independientemente de la entidad a la que se le encomiende la gestión para la bonificación de cara a la Aplicación Informática de la FUNDAE, por las exigencias técnicas y administrativas que exige la formación bonificada (Formación programada por las empresas) y la responsabilidad que tienen las empresas organizadoras e impartidoras, emanada de la ley 30/2015, por la que se regula el Sistema de Formación Profesional para el empleo en el ámbito laboral.

Mínimo de alumnos

Esta acción formativa no tiene un mínimo de alumnos.

La matrícula se cerrará cuando se hayan alcanzado un número de 80 alumnos.

Nivel de profundidad

Nivel de profundidad 3

(Partiendo de la base de que todos los cursos están dirigidos a un perfil mínimo de Ingeniero, se valorará el curso que presenta con niveles de 1 a 3 de forma que el 1 significará que el curso es de carácter básico, 2 el curso es de carácter medio y 3 el curso es de carácter avanzado.)

Perfil de Destinatarios

Ingenieros y técnicos de prevención en general.

Justificación

Los técnicos que participan en la evaluación y prevención de riesgos laborales han de conocer los riesgos a que están sometidos los trabajadores por el uso de la electricidad en sus centros de trabajo.

Objetivos

En este curso se contemplan los riesgos inherentes al uso de la energía eléctrica. Estudiaremos las medidas preventivas y procedimientos para trabajar en instalaciones eléctricas, así como las revisiones periódicas y los procedimientos de verificación que deben tener este tipo de instalaciones.

Docente

Emilio Carrasco Sánchez

Contenido

1. Conceptos básicos de electricidad.
2. Riesgo eléctrico.
3. Puesta a tierra.
4. Verificación de instalaciones eléctricas BT.
5. Documentos de interés.
6. Enlaces de interés en España.

Desarrollo

El curso se desarrollará en el campus virtual de la plataforma de formación e-learning de COGITI. (campusvirtual.cogitiformacion.es)

El día de inicio del curso los alumnos que hayan formalizado la prematrícula en la plataforma (www.cogitiformacion.es) y hayan hecho efectivo el pago de la misma (bien por pasarela de pago, con tarjeta, directamente en el momento de la matriculación o bien por transferencia o ingreso bancario en el número de cuenta que se indica en la misma), podrán acceder al curso por medio de la plataforma, con las claves que utilizaron para registrarse como usuarios. Desde su perfil en "Mis Matrículas" podrán ver el enlace de acceso al curso.

Al ser la formación e-learning, los alumnos seguirán los distintos temas que se proponen en el curso al ritmo que ellos puedan, y en las horas que mejor se adapten a su horario.

NO se exigirá a los alumnos que estén las horas lectivas propuestas para el curso, aunque el número de horas lectivas indicado en cada curso es el recomendable para alcanzar los objetivos del curso y la adquisición de los conocimientos previstos, cada alumno va siguiendo a su ritmo los contenidos, de igual forma NO se cortará el acceso a la plataforma a aquellos alumnos que superen las horas propuestas para el curso. Sí se tendrá en cuenta que el alumno haya visto todos los contenidos o al menos la gran mayoría (más del 75 %) de los mismos durante el período que dura el curso, así como realizado con éxito las tareas o ejercicios, trabajos que se le vayan proponiendo durante el curso.

El alumno, además de ir estudiando los contenidos de los distintos temas, podrá participar en el foro del curso dejando sus dudas o sugerencias o intercambiando opiniones técnicas con otros alumnos, así como respondiendo aquellas que hayan dejado otros compañeros. Asimismo podrá hacer las consultas que estime oportunas al tutor del curso para que se las responda a través de la herramienta de mensajería que posee la plataforma y preferentemente en el mismo foro. Recomendamos encarecidamente el uso del foro por parte de todos los alumnos.

Para la obtención del certificado de aprovechamiento del curso el alumno tendrá que superar los objetivos mínimos marcados por el docente (superación de cuestionarios de evaluación, casos prácticos, participación, etc...).

De igual forma, los alumnos, deberán realizar la encuesta de satisfacción que nos ayudará en la mejora de la calidad de las acciones formativas que proponemos en la plataforma de formación. La encuesta estará accesible en el apartado "Mis matrículas" en la plataforma, a partir de la finalización del curso.

Matrícula

Para ampliar información mandar mail a secretaria@cogitiformacion.es o llamando por teléfono al número 985 73 28 91.

Formación Bonificada

La formación bonificada está dirigida a trabajadores de empresas que estén contratados por cuenta ajena, es decir, trabajadores de empresas que, en el momento del comienzo de la acción formativa, coticen a la Seguridad Social por el Régimen General.

Están excluidos los autónomos, los funcionarios y el personal laboral al servicio de las Administraciones públicas.

Para beneficiarse de la Formación bonificada la empresa tiene que encontrarse al corriente en el cumplimiento de sus obligaciones tributarias y de la Seguridad Social.

Para aclarar cualquier duda relacionada con nuestros cursos o sobre la bonificación de la FUNDAE, pueden dirigirse a la página web de la plataforma [FORMACIÓN BONIFICADA](#) donde podrán ver la información de una manera mas detallada, así como descargarse los documentos necesarios para la obtención de esta bonificación.

También pueden ponerse en contacto con nosotros, en el teléfono 985 73 28 91 o en la dirección de correo electrónico secretaria@cogitiformacion.es.

Vapor: producción, transporte, instalaciones y elementos fundamentales

JUSTIFICACIÓN

Dado que tanto la producción del vapor como su transporte y uso como medio eficaz de la producción y del transporte de energía son temas que durante los estudios reglados de ingeniería no se tratan en profundidad



CONTENIDOS

DEFINICIÓN DE VAPOR. CONCEPTOS
EL AGUA. TRATAMIENTOS. SÓLIDOS
DISUELTOS. PURGAS
DISTRIBUCIÓN DEL VAPOR
ELIMINACIÓN DEL AIRE DE LA
INSTALACIÓN
DIMENSIONAMIENTO DE TUBERÍAS
REDUCCIÓN DE PRESIÓN
VÁLVULAS DE SEGURIDAD
DILATACION Y SOPORTE DE TUBERÍAS
PURGADORES DE VAPOR
RECUPERACION DE CONDENSADOS

OBJETIVOS

Adquirir, ampliar y actualizar los conocimientos y conceptos de usos del Vapor de aquellos profesionales que han de realizar un estudio o un proyecto, o bien trabajar en el Mantenimiento de un entorno, en el que es parte fundamental la producción, transporte, instalaciones y su mantenimiento, del vapor



150 horas /
10 semanas



Nivel de profundidad:
Intermedio*

Modalidad:
e-learning

Ampliar información:

web: www.cogitiformacion.es
e-mail: secretaria@cogitiformacion.es
Tlf: 985 73 28 91

* Partiendo de la base de que los cursos están dirigidos a un perfil mínimo de Ingeniero

Modalidad

Modalidad e-learning.

El curso se impartirá integralmente vía Internet en la Plataforma de Formación de COGITI (<https://www.cogitiformacion.es>).

Carga lectiva

150 horas

Duración

10 semanas

Fechas

Apertura matrícula

Cierre matrícula

Comienzo curso

Fin de curso

Precio

Reseña del cálculo de precios

Precio base: 600€.

A este precio base se le podrán aplicar los siguientes descuentos y/o el incremento por Formación Bonificada (ver más abajo en el apartado "Formación Bonificada"):

Descuento	Descripción
Colegiados y Precolegiados: descuento de 300€	Este descuento del 50% se aplica a todos los Colegiados y precolegiados en cualquiera de los colegios, Graduados en Ingeniería rama industrial e Ingenieros Técnicos Industriales que conforman el COGITI y miembros de AERRAAITI, siempre que contraten el curso a título individual.
Programa de Becas para Colegiados: descuento de 450€	Todos aquellos Colegiados de Colegios de graduados en ingeniería rama industrial e ingenieros técnicos industriales que estén adheridos a la plataforma o miembros de AERRAAITI, podrán acogerse al mismo si cumplen las <u>condiciones del programa de becas</u> , teniendo un 25% de descuento adicional acumulado con el descuento para Colegiados, totalizando un 75% de descuento. Los cursos de Inglés y Alemán, "Mediación para Ingenieros" y "El Sistema Judicial en España" no entran dentro del Programa de Becas. Asimismo, las becas son incompatibles con las promociones especiales.
Acreditación DPC: descuento de 15€	Aquellos colegiados que dispongan de la acreditación DPC en vigor de cualquier nivel, se les aplicará un 5% adicional de descuento sobre el coste de la matrícula del curso. NOTA: Este descuento no es acumulable con el descuento del Programa de Becas.

Descuentos para empresas
Aquellas empresas que deseen beneficiarse de descuentos para los cursos de sus trabajadores podrán firmar sin coste alguno el <u>convenio de colaboración con COGITI</u> . Dicho convenio proporciona un descuento de 150€ (25% sobre el precio base) para alumnos de la empresa que no sean Colegiados, y de 300€ (50% sobre el precio base) para los alumnos que sean Colegiados. Estos descuentos son exclusivos para empleados de empresas y no son compatibles con los descuentos descritos en los apartados anteriores. Las empresas de la Asociación Tecniberia disfrutan de forma implícita de este convenio. Para consultas sobre este tema diríjase a Tecniberia (tlf. 914 313 760)

Descuento para alumnos de entidades con acuerdo con COGITI
Las entidades que tienen acuerdos con COGITI son: <ul style="list-style-type: none"> • Colegio de Ingenieros Técnicos Agrícolas (tlf. 913 232 828 - 913 159 191) • Colegio de Ingenieros Técnicos de Obras Públicas e Ingenieros Civiles (<u>CITOPIC</u> - tlf. 914 516 920) • Colegio de Ingenieros Técnicos en Topografía y Geomática (<u>COIGT</u>) (<u>Contacto</u>) • Colegio Oficial de Ingenieros Químicos de Galicia (<u>COEQGA</u>) (<u>Contacto</u>) • Asociación Canaria de Ingenieros de Telecomunicación (<u>ACIT</u> - tlf. 902 107 137) • Colegio Oficial de Químicos de Asturias y León (tlf. 985 234 742) <p>Los alumnos pertenecientes a estas entidades se beneficiarán de un descuento sobre el precio general. Para mas información sobre el mismo, consultar con dichas entidades.</p>

Formación Bonificada
Si se quisiera realizar el curso usando los créditos que todas las empresas disponen para formación y que gestiona la Fundación Estatal para la Formación en el Empleo (antigua Tripartita) a los precios resultantes de los apartados anteriores se les aplicará un incremento de 150€ independientemente de la entidad a la que se le encomiende la gestión para la bonificación de cara a la Aplicación Informática de la FUNDAE, por las exigencias técnicas y administrativas que exige la formación bonificada (Formación programada por las empresas) y la responsabilidad que tienen las empresas organizadoras e impartidoras, emanada de la ley 30/2015, por la que se regula el Sistema de Formación Profesional para el empleo en el ámbito laboral.

Mínimo de alumnos

Esta acción formativa no tiene un mínimo de alumnos.

La matrícula se cerrará cuando se hayan alcanzado un número de 25 alumnos.

Nivel de profundidad

Nivel de profundidad 2

(Partiendo de la base de que todos los cursos están dirigidos a un perfil mínimo de Ingeniero, se valorará el curso que presenta con niveles de 1 a 3 de forma que el 1 significará que el curso es de carácter básico, 2 el curso es de carácter medio y 3 el curso es de carácter avanzado.)

Perfil de Destinatarios

- Ingeniería
- Arquitectura

Requisitos Previos Recomendables: Algún conocimiento de Equipos a Presión y Termodinámica

Justificación

Dado que tanto la producción del vapor como su transporte y uso como medio eficaz de la producción y del transporte de energía son temas que durante los estudios reglados de ingeniería no se tratan en profundidad. Y que es, además de la reglamentación vigente, la experiencia y las buenas prácticas adquiridas y desarrolladas por empresas especializadas en la fabricación de los equipos fundamentales de las instalaciones de vapor, las que se ponen a disposición y uso en este tipo de instalaciones.

Por este motivo este curso recopila toda esa experiencia y buenas prácticas, además de los conceptos técnicos y reglamentación, y las pone a disposición de los alumnos para que puedan estar en disposición de aplicarlas en el proyecto o mantenimiento de este tipo de instalaciones. Desde la propia producción, con un estudio profundo del agua y sus tratamientos y las calderas. Pasando por la instalación y sus elementos fundamentales: tubería, purgadores reguladores de presión, válvulas de seguridad, pozos de goteo, etc. Y finalmente la entrega de energía al punto de destino.

Objetivos

Adquirir, ampliar y actualizar los conocimientos y conceptos de usos del Vapor de aquellos profesionales que han de realizar un estudio o un proyecto, o bien trabajar en el Mantenimiento de un entorno, en el que es parte fundamental la producción, transporte, instalaciones y su mantenimiento, del vapor

Docente

Jesús Ángel Santos San José:

Grado en Ingeniería Mecánica.

Técnico superior en prevención de riesgos laborales en las especialidades de seguridad, ergonomía y psicología aplicada e higiene industrial.

Ingeniero Técnico Industrial del Servicio de Mantenimiento del Complejo Asistencial Universitario de Palencia.

Tutor on line en la plataforma e-learning de COGITI donde ha tutorizado más de 1000 horas de formación.

Contenido

MODULO 01. DEFINICIÓN DE VAPOR. CONCEPTOS

1.1. Antecedentes, 1.2. Definición de vapor, 1.3. Producción del vapor, 1.4. Términos y unidades, 1.5. Volumen de vapor, 1.6. Calidad de vapor, 1.7. Vapor sobrecalentado, 1.8. Condensación de vapor, 1.9. Superficie de calefacción, 1.10. Barreras a la transferencia de calor, 1.11. Tablas de vapor, 1.12. Formación de revaporizado

MODULO 02. EL AGUA. TRATAMIENTOS. SÓLIDOS DISUELTOS. PURGAS

2.1. El agua. Componentes e impurezas para el vapor, 2.2. Dureza, 2.3. Valor del PH, 2.4. Tratamiento del agua, 2.5. Suministro de agua, 2.6. Tratamiento del agua de alimentación, 2.7. Almacenamiento del agua, 2.8. Tratamientos acondicionadores, 2.9. Total de Sólidos Disueltos (TDS), 2.10. Selección del TDS adecuado en el agua, 2.11. Cálculo del caudal de purga, 2.12. Método de conductividad para determinar nivel de TDS, 2.13. Control automático de TDS, 2.14. Control de la cantidad de purga, 2.15. Medida de conductividad de la caldera. Conversión de la medida a Resistencia, 2.16. Recuperación de calor de la purga, 2.17. Recuperación y uso de revaporizado. Equipo necesario., 2.18. Recuperación de calor con intercambiadores., 2.19. Purga de fondos, 2.20. Tanques de purga, 2.21. Instalación de calderas múltiples., 2.22. Normativa aplicable

MODULO 03. DISTRIBUCIÓN DEL VAPOR

3.1. Fundamentos de los sistemas de vapor, 3.2. Determinación de la presión de trabajo, 3.3. Reducción de presión, 3.4. Líneas de distribución de vapor y purga, 3.5. Colector de vapor, 3.6. Puntos de purga, 3.7. Golpe de ariete y sus efectos, 3.8. Derivaciones en la instalación, 3.9. Conexiones de las derivaciones a la instalación, 3.10. Drenaje de la derivación, 3.11. Elevación del terreno y purga, 3.12. Separadores de gotas, 3.13. Dimensionado del separador, 3.14. Filtros, 3.15. Método de purga de línea, 3.16. Selección de purgadores, 3.17. Fugas de vapor, 3.18. Resumen de los principios de la instalación, 3.19. Eliminación de aire de la instalación (añadir al Módulo siguiente)

MODULO 04. ELIMINACIÓN DEL AIRE DE LA INSTALACIÓN

4.1. Efectos nocivos del aire en la instalación, 4.2. Presencia de aire en el sistema, 4.3. Indicadores de presencia de aire en la instalación, 4.4. Eliminación del aire, 4.5. Selección de la ubicación de eliminador de aire, 4.6. Líneas principales de vapor saturado, 4.7. Líneas principales de vapor sobrecalentado, 4.8. Calderetas de doble fondo, 4.9. Cilindros rotativos, 4.10. Unidades de eliminación de aire, 4.11. Bypass de purgadores, 4.12. Eliminación de aire agrupada, 4.13. Eliminación de grandes caudales, 4.14. Eliminación de aire a través de purgadores, 4.15. Rompedores de vacío

MODULO 05. DIMENSIONAMIENTO DE TUBERÍAS

5.1. Dimensionado de tuberías según la velocidad del vapor, 5.2. Dimensionado de tuberías según la caída de presión, 5.3. Dimensionado de tuberías más largas y de mayor diámetro

MODULO 06. REDUCCIÓN DE PRESIÓN

6.1. Conceptos de reducción de presión, 6.2. Tipos de válvulas reductoras de presión, 6.3. Selección de las válvulas reductoras de presión, 6.4. Normativa, 6.5. Instalación de válvulas reductoras de presión, 6.6. Dimensionamiento de válvulas reductoras de presión, 6.7. Válvulas reductoras de presión en serie, 6.8. Válvulas reductoras de presión en paralelo, 6.9. Válvulas LIMITADORAS de presión

MODULO 07. VÁLVULAS DE SEGURIDAD

7.1. Dimensionado y selección de válvulas de seguridad, 7.2. Instalación de válvulas de seguridad

MODULO 08. DILATACION Y SOPORTE DE TUBERÍAS

8.1. Conceptos de dilatación de tuberías, 8.2. Flexibilidad de las tuberías, 8.3. Accesorios de dilatación, 8.4. Distancia entre soportes de tubería, 8.5. Gráficos y curvas de dilatación, 8.6. Condensadores de dilatación metálicos

MODULO 09. PURGADORES DE VAPOR

9.1. Introducción, 9.2. Por qué se usan los purgadores?, 9.3. La eliminación de aire, 9.4. Extracción de condensado, 9.5. Rendimiento térmico en la purga, 9.6. Fiabilidad, 9.7. Revaporizado, 9.8. Tipos de purgadores, 9.9. Purgadores termostáticos, 9.10. Purgadores termostáticos de expansión líquida, 9.11. Purgadores de presión equilibrada, 9.12. Purgador bimetalico, 9.13. Purgadores mecánicos de boya cerrada, 9.14. Purgador mecánico de cubeta invertida, 9.15. Purgadores termodinámicos, 9.16. Purgador de impulso, 9.17. Purgador de laberinto, 9.18. Placa orificio, 9.19. Selección y aplicación de purgadores, 9.20. Golpe de ariete y suciedad, 9.21. Comprobación de purgadores, 9.22. Mantenimiento de purgadores

MODULO 10. RECUPERACION DE CONDENSADOS

10.1. Introducción, 10.2. Varias razones de por qué recuperar condensados, 10.3. Líneas de retorno de condensado, 10.4. Líneas de drenaje a purgadores, 10.5. Líneas de descarga de purgadores, 10.6. Dimensionado en función de revaporizado, 10.7. Dimensionado de tuberías de condensados, 10.8. Purgadores y presiones de operación, 10.9. Contrapresión en purgadores, 10.10. Líneas de retorno comunes

MODULO 11. BOMBEO Y ELEVACIÓN DE CONDENSADOS

11.1. Tipos de bomba, 11.2. Terminología, 11.3. Dimensionado de la Unidad de Recuperación de Condensado, 11.4. Dimensionado de la tubería de descarga, 11.5. Dimensionado de la bomba mecánica, 11.6. Dimensionado de la tubería de descarga, 11.7. Elevación del condensado, 11.8. Interrupción y equipos de control de temperatura, 11.9. Determinación de la condición de interrupción, 11.10. Condiciones de carga de calentamiento, 11.11. Condensado contaminado

MODULO 12. REVAPORIZADO

12.1. Definiciones, 12.2. Cantidad de revaporizado, 12.3. Condensado subenfriado y Recuperación Presurizada, 12.4. Dimensionado de tanques de revaporizado, 12.5. Condiciones de aplicación de revaporizado, 12.6. Control de presión de revaporizado, 12.7. Algunas aplicaciones típicas del revaporizado, 12.8. Suministro y demanda de revaporizado no equilibrados

MODULO 13. CALDERAS PARA LA PRODUCCIÓN DE VAPOR

13.1. Generalidades sobre calderas, 13.2. Combustibles para calderas, 13.3. Calderas pirotubulares, 13.4. Limitaciones de presión, 13.5. Calderas acuotubulares, 13.6. Régimen de caldera, 13.7. Eficiencia de la caldera, 13.8. Accesorios, 13.9. Líneas de suministro, 13.10. Salida de vapor

MODULO 14. APLICACIONES INDUSTRIALES. INTERCAMBIADORES DE VAPOR

14.1. Equipos de cocina, 14.2. Traslado y almacenamiento de petróleo, 14.3. Hospitales, 14.4. Secadores industriales, 14.5. Lavanderías, 14.6. Calefacción de locales

MODULO 15. MEDICIÓN DE CAUDAL DE VAPOR

15.1. Recuerdo de definiciones, 15.2. Conceptos básicos y datos, 15.3. Flujo de fluido en tuberías, 15.4. Vapor como fluido, 15.5. Principios de medición de caudal, 15.6. Tipos de medidores, 15.7. Instrumentación, 15.8. Requerimientos para una medida precisa de caudal, 15.9. Instalación del medidor de caudal de vapor

Desarrollo

El curso se desarrollará en el campus virtual de la plataforma de formación e-learning de COGITI. (campusvirtual.cogitifformacion.es)

El día de inicio del curso los alumnos que hayan formalizado la prematrícula en la plataforma (www.cogitifformacion.es) y hayan hecho efectivo el pago de la misma (bien por pasarela de pago, con tarjeta, directamente en el momento de la matriculación o bien por transferencia o ingreso bancario en el número de cuenta que se indica en la misma), podrán acceder al curso por medio de la plataforma, con las claves que utilizaron para registrarse como usuarios. Desde su perfil en "Mis Matrículas" podrán ver el enlace de acceso al curso.

Al ser la formación e-learning, los alumnos seguirán los distintos temas que se proponen en el curso al ritmo que ellos puedan, y en las horas que mejor se adapten a su horario.

NO se exigirá a los alumnos que estén las horas lectivas propuestas para el curso, aunque el número de horas lectivas indicado en cada curso es el recomendable para alcanzar los objetivos del curso y la adquisición de los conocimientos previstos, cada alumno va siguiendo a su ritmo los contenidos, de igual forma NO se cortará el acceso a la plataforma a aquellos alumnos que superen las horas propuestas para el curso. Sí se tendrá en cuenta que el alumno haya visto todos los contenidos o al menos la gran mayoría (más del 75 %) de los mismos durante el período que dura el curso, así como realizado con éxito las tareas o ejercicios, trabajos que se le vayan proponiendo durante el curso.

El alumno, además de ir estudiando los contenidos de los distintos temas, podrá participar en el foro del curso dejando sus dudas o sugerencias o intercambiando opiniones técnicas con otros alumnos, así como respondiendo aquellas que hayan dejado otros compañeros. Asimismo podrá hacer las consultas que estime oportunas al tutor del curso para que se las responda a través de la herramienta de mensajería que posee la plataforma y preferentemente en el mismo foro. Recomendamos encarecidamente el uso del foro por parte de todos los alumnos.

Para la obtención del certificado de aprovechamiento del curso el alumno tendrá que superar los objetivos mínimos marcados por el docente (superación de cuestionarios de evaluación, casos prácticos, participación, etc...).

De igual forma, los alumnos, deberán realizar la encuesta de satisfacción que nos ayudará en la mejora de la calidad de las acciones formativas que proponemos en la plataforma de formación. La encuesta estará accesible en el apartado "Mis matrículas" en la plataforma, a partir de la finalización del curso.

Matrícula

Para ampliar información mandar mail a secretaria@cogitifformacion.es o llamando por teléfono al número 985 73 28 91.

Formación Bonificada

La formación bonificada está dirigida a trabajadores de empresas que estén contratados por cuenta ajena, es decir, trabajadores de empresas que, en el momento del comienzo de la acción formativa, coticen a la Seguridad Social por el Régimen General.

Están excluidos los autónomos, los funcionarios y el personal laboral al servicio de las Administraciones públicas.

Para beneficiarse de la Formación bonificada la empresa tiene que encontrarse al corriente en el cumplimiento de sus obligaciones tributarias y de la Seguridad Social.

Para aclarar cualquier duda relacionada con nuestros cursos o sobre la bonificación de la FUNDAE, pueden dirigirse a la página web de la plataforma [FORMACIÓN BONIFICADA](#) donde podrán ver la información de una manera mas detallada, así como descargarse los documentos necesarios para la obtención de esta bonificación.

También pueden ponerse en contacto con nosotros, en el teléfono 985 73 28 91 o en la dirección de correo electrónico secretaria@coigitformacion.es.

Realización de Expedientes de Mercado CE de maquinaria y productos de construcción

JUSTIFICACIÓN

Actualmente un gran número de productos que se comercializan en Europa deben disponer del Mercado CE que permite su libre circulación por la Unión Europea.

El fabricante del producto debe tramitar el expediente de su producto y por tanto contar con un técnico especializado en la materia que le asesore y elabore los documentos técnicos necesarios.

CONTENIDOS

I- Concepto Generales (15 horas)

II- Mercado CE en Máquinas (50 horas)

III- Mercado CE para Productos de la Construcción (45 horas)



OBJETIVOS

- Proporcionar a los alumnos una perspectiva global sobre el Mercado CE de todos los productos que lo requieren
- Conocer la amplia normativa mayoritariamente técnica a cumplir
- Aplicación práctica de dicha normativa



110 horas /
6 semanas



Nivel de profundidad:
Intermedio*

Modalidad:
e-learning

Ampliar información:

web: www.cogitiformacion.es
e-mail: secretaria@cogitiformacion.es
Tlf: 985 73 28 91

* Partiendo de la base de que los cursos están dirigidos a un perfil mínimo de Ingeniero

Modalidad

Modalidad e-learning.

El curso se impartirá integralmente vía Internet en la Plataforma de Formación de COGITI (<https://www.cogitiformacion.es>).

Carga lectiva

110 horas

Duración

6 semanas

Fechas

Apertura matrícula	Cierre matrícula	Comienzo curso	Fin de curso
16 de Abril de 2020	13 de Mayo de 2020	11 de Mayo de 2020	21 de Junio de 2020

Precio

Reseña del cálculo de precios

Precio base: 440€.

A este precio base se le podrán aplicar los siguientes descuentos y/o el incremento por Formación Bonificada (ver más abajo en el apartado "Formación Bonificada"):

Descuento	Descripción
Colegiados y Precolegiados: descuento de 220€	Este descuento del 50% se aplica a todos los Colegiados y precolegiados en cualquiera de los colegios, Graduados en Ingeniería rama industrial e Ingenieros Técnicos Industriales que conforman el COGITI y miembros de AERRAITI, siempre que contraten el curso a título individual.
Programa de Becas para Colegiados: descuento de 330€	Todos aquellos Colegiados de Colegios de graduados en ingeniería rama industrial e ingenieros técnicos industriales que estén adheridos a la plataforma o miembros de AERRAITI, podrán acogerse al mismo si cumplen las <u>condiciones del programa de becas</u> , teniendo un 25% de descuento adicional acumulado con el descuento para Colegiados, totalizando un 75% de descuento. Los cursos de Inglés y Alemán, "Mediación para Ingenieros" y "El Sistema Judicial en España" no entran dentro del Programa de Becas. Asimismo, las becas son incompatibles con las promociones especiales.
Acreditación DPC: descuento de 11€	Aquellos colegiados que dispongan de la acreditación DPC en vigor de cualquier nivel, se les aplicará un 5% adicional de descuento sobre el coste de la matrícula del curso. NOTA: Este descuento no es acumulable con el descuento del Programa de Becas.

Descuentos para empresas
Aquellas empresas que deseen beneficiarse de descuentos para los cursos de sus trabajadores podrán firmar sin coste alguno el <u>convenio de colaboración con COGITI</u> . Dicho convenio proporciona un descuento de 110€ (25% sobre el precio base) para alumnos de la empresa que no sean Colegiados, y de 220€ (50% sobre el precio base) para los alumnos que sean Colegiados. Estos descuentos son exclusivos para empleados de empresas y no son compatibles con los descuentos descritos en los apartados anteriores. Las empresas de la Asociación Tecniberia disfrutan de forma implícita de este convenio. Para consultas sobre este tema diríjase a Tecniberia (tlf. 914 313 760)

Descuento para alumnos de entidades con acuerdo con COGITI
Las entidades que tienen acuerdos con COGITI son: <ul style="list-style-type: none">• Colegio de Ingenieros Técnicos Agrícolas (tlf. 913 232 828 - 913 159 191)• Colegio de Ingenieros Técnicos de Obras Públicas e Ingenieros Civiles (CITOPIC - tlf. 914 516 920)• Colegio de Ingenieros Técnicos en Topografía y Geomática (COIGT) (Contacto)• Colegio Oficial de Ingenieros Químicos de Galicia (COEQGA) (Contacto)• Asociación Canaria de Ingenieros de Telecomunicación (ACIT - tlf. 902 107 137)• Colegio Oficial de Químicos de Asturias y León (tlf. 985 234 742) Los alumnos pertenecientes a estas entidades se beneficiarán de un descuento sobre el precio general. Para mas información sobre el mismo, consultar con dichas entidades.

Formación Bonificada
Si se quisiera realizar el curso usando los créditos que todas las empresas disponen para formación y que gestiona la Fundación Estatal para la Formación en el Empleo (antigua Tripartita) a los precios resultantes de los apartados anteriores se les aplicará un incremento de 110€ independientemente de la entidad a la que se le encomiende la gestión para la bonificación de cara a la Aplicación Informática de la FUNDAE, por las exigencias técnicas y administrativas que exige la formación bonificada (Formación programada por las empresas) y la responsabilidad que tienen las empresas organizadoras e impartidoras, emanada de la ley 30/2015, por la que se regula el Sistema de Formación Profesional para el empleo en el ámbito laboral.

Mínimo de alumnos

Para que la acción formativa pueda llevarse a cabo se necesitará un número mínimo de 10 alumnos.

La matrícula se cerrará cuando se hayan alcanzado un número de 80 alumnos.

Nivel de profundidad

Nivel de profundidad 2

(Partiendo de la base de que todos los cursos están dirigidos a un perfil mínimo de Ingeniero, se valorará el curso que presenta con niveles de 1 a 3 de forma que el 1 significará que el curso es de carácter básico, 2 el curso es de carácter medio y 3 el curso es de carácter avanzado.)

Perfil de Destinatarios

Ingenieros Técnicos Industriales, Graduados en Ingeniería rama industrial, y en general cualquier Ingeniero.

Justificación

Actualmente un gran número de productos que se comercializan en Europa deben disponer del Marcado CE que permite su libre circulación por el mayor mercado de consumidores de estos productos, la Unión Europea. El fabricante del producto tiene la obligación de tramitar el expediente de su producto y por tanto contar con un técnico especializado en la materia que le asesore y elabore la documentación técnica necesaria.

Los fabricantes pueden realizar todos los ensayos y certificaciones que puedan ser necesarios en cualquier país de la Unión Europea, sin necesidad de tener que hacerlo en cada sitio donde pretenda vender.

La labor de los Ingenieros Técnicos Industriales (ITIs) es fundamental a la hora de realizar los expedientes técnicos o formar parte de organismo que realizan el control y verificación de los productos que disponen de un Marcado CE.

Por lo tanto, se propone un curso para acreditar a ingenieros técnicos industriales con los conocimientos necesarios para dedicarse profesionalmente al ámbito relacionado con el mercado CE.

A diferencia de la oferta formativa actual donde el concepto de Marcado CE para máquinas se aborda en mayor o menor medida en cursos de Prevención de Riesgos Laborales, se ve ahora incrementada por la obligatoriedad del MARCADO CE de los productos relacionados con la construcción. Todos los productos relacionados con la construcción que van desde la puerta del garaje, fosas sépticas, estructuras metálicas, cubiertas, entre otras muchas, obligatoriamente tienen un proceso de MARCADO según las distintas normativas que en cada caso le afecten. Esto supone la necesidad de que cada uno de los fabricantes de estos productos, tienen que realizar este proceso.

El curso propuesto busca proporcionar una perspectiva global sobre el Marcado CE de todos los productos y no solo de maquinaria, abordando conceptos como:

- Qué productos están afectados y cuáles no por la exigencia del Marcado CE.
- Qué se exige que cumplan dichos productos y donde y como localizar la normativa de aplicación.
- Cómo verificar que el producto cumple (Evaluación de la Conformidad) y cómo registrarlo documentalente (Expediente Técnico).
- Qué entidades u organismos participar en el proceso de Marcado.

Además de esta visión global el curso profundiza el Marcado CE en los dos campos de mayor desarrollo:

- El Marcado CE para Máquinas de acuerdo a la Directiva 2006/42 y su transposición española mediante el Real Decreto 1644/2008
- El Marcado CE para Productos de la Construcción reglamentado por el Reglamento (UE) nº 305/2011

El curso se plantea, además del estudio de los conocimientos teóricos necesarios, la realización de ejercicios prácticos relacionados con la materia: Elaboración de ejemplo Expediente Técnico, Documentación para el Control de producción en Fábrica (CPF).

Un título académico no garantiza de por sí la obtención de un puesto de trabajo. El mercado laboral busca profesionales que tengan conocimientos específicos de una determinada materia o área profesional, por lo que la acreditación por parte del COGITI favorece el acceso a estas oportunidades laborales.

No obstante, la realización de este primer curso aporta unos conocimientos suficientes para conocer la realidad del mercado CE en sus amplias vertientes y con una visión global, conociendo sus exigencias, y puede aportarse la certificación de su realización ante cualquier oferta de trabajo que se presente.

Objetivos

Proporcionar a los alumnos una perspectiva global sobre el Marcado CE de todos los productos que lo requiere, así como conocer la amplia normativa, mayormente de tipo técnico, a cumplir y su aplicación práctica.

Docente

Eduardo Luna Escalera:

Ingeniero Técnico Industrial. Especialidad en instalaciones eléctricas.

Director técnico de la empresa SIMA consultores, dedicada a la gestión y tramitación de expedientes de legalización de actividades medioambientales, especialmente las relacionada con el sector de la automoción y a la formación en el sector de la automoción.

Director técnico de la empresa Uriel Andalucía, dedicada a la ingeniería de proyectos, habiéndose especializado desde 2007 en la homologación y reforma de vehículos.

Es tutor de varios cursos on line en la plataforma e-learning de COGITI, donde ha tutorizado más de 2000 horas de formación on line.

Juan Luna Caballero:

Ingeniero Técnico Industrial esp. Electricidad, sección Centrales y Redes.

Ingeniero de Organización Industrial.

Curso de Adaptación Pedagógica (CAP)

Ingeniero técnico industrial, Asesor medioambiental y Formador en la empresa SIMA CONSULTORES (Consultoría medioambiental y de formación especializada en el sector automoción).

Ingeniero técnico industrial colaborador en Uriel Andalucía (Ingeniería de Homologación de Vehículos, Mercado CE e Instalaciones Eléctricas).

Secretario Técnico ANFACAR (Asociación Andaluza de Empresas Fabricantes de Carrocerías y Remolques para Vehículos Industriales y de Empresas fabricantes de Remolques Agrícolas).

Es tutor de varios cursos on line en la plataforma e-learning de COGITI, donde ha tutorizado más de 2000 horas de formación on line.

Contenido

I- Concepto Generales (15 horas)

- Europa un Mercado Libre de Productos
- Conceptos básicos Jurídicos de la Unión Europea. Directivas, Reglamentos, Decisiones, etc.
- Los agentes económicos. Fabricantes, Representantes Autorizados, Importador y Distribuidores
- ¿Qué significa mercado CE?
- Productos que necesitan Mercado CE. ¿Obligatoriedad o voluntariedad?
- ¿Qué requisitos se deben cumplir para tener el Mercado CE? Directivas y Normas Armonizadas (Productos Incluidos o No, Productos afectados por varias Directivas).
- Procesos de Evaluación. Organismos de Acreditación y Notificados. Autoridad de Notificación
- Declaración de Conformidad
- Responsabilidades del Mercado CE

II- Mercado CE en Máquinas (50 horas)

- Directiva 2006/42 y el Real Decreto 1644/2008
- Definiciones de interés
- Requisitos esenciales de seguridad y de salud. Requisitos Complementarios. Evaluación de riesgos.
- Documentación Técnica a elaborar (Expediente Técnico y Manual de Instrucciones)
- procedimientos de evaluación de la conformidad
- Declaración de Conformidad y colocación del Mercado CE en la máquina
- Ejemplos prácticos de aplicación: Deshuesadora

III- Mercado CE para Productos de la Construcción (45 horas)

- Reglamento UE 305/2011 Ámbito de aplicación
- Requisitos técnicos a cumplir. Los Anexos ZA de las Normas Armonizadas
- Documentación Técnica a elaborar
- Sistemas de Evaluación. Especificidades para Micropymes.
- El Control de Producción en Fábrica (CPF)
- Declaración de Prestaciones y colocación del Mercado CE sobre el producto.
- Mercado CE de los productos de la Construcción y el Código Técnico de la Edificación
- Ejemplos prácticos de aplicación

Desarrollo

El curso se desarrollará en el campus virtual de la plataforma de formación e-learning de COGITI. (campusvirtual.cogitiformacion.es)

El día de inicio del curso los alumnos que hayan formalizado la prematrícula en la plataforma (www.cogitiformacion.es) y hayan hecho efectivo el pago de la misma (bien por pasarela de pago, con tarjeta, directamente en el momento de la matriculación o bien por transferencia o ingreso bancario en el número de cuenta que se indica en la misma), podrán acceder al curso por medio de la plataforma, con las claves que utilizaron para registrarse como usuarios. Desde su perfil en "Mis Matrículas" podrán ver el enlace de acceso al curso.

Al ser la formación e-learning, los alumnos seguirán los distintos temas que se proponen en el curso al ritmo que ellos puedan, y en las horas que mejor se adapten a su horario.

NO se exigirá a los alumnos que estén las horas lectivas propuestas para el curso, aunque el número de horas lectivas indicado en cada curso es el recomendable para alcanzar los objetivos del curso y la adquisición de los conocimientos previstos, cada alumno va siguiendo a su ritmo los contenidos, de igual forma NO se cortará el acceso a la plataforma a aquellos alumnos que superen las horas propuestas para el curso. Sí se tendrá en cuenta que el alumno haya visto todos los contenidos o al menos la gran mayoría (más del 75 %) de los mismos durante el periodo que dura el curso, así como realizado con éxito las tareas o ejercicios, trabajos que se le vayan proponiendo durante el curso.

El alumno, además de ir estudiando los contenidos de los distintos temas, podrá participar en el foro del curso dejando sus dudas o sugerencias o intercambiando opiniones técnicas con otros alumnos, así como respondiendo aquellas que hayan dejado otros compañeros. Asimismo podrá hacer las consultas que estime oportunas al tutor del curso para que se las responda a través de la herramienta de mensajería que posee la plataforma y preferentemente en el mismo foro. Recomendamos encarecidamente el uso del foro por parte de todos los alumnos.

Para la obtención del certificado de aprovechamiento del curso el alumno tendrá que superar los objetivos mínimos marcados por el docente (superación de cuestionarios de evaluación, casos prácticos, participación, etc...).

De igual forma, los alumnos, deberán realizar la encuesta de satisfacción que nos ayudará en la mejora de la calidad de las acciones formativas que proponemos en la plataforma de formación. La encuesta estará accesible en el apartado "Mis matrículas" en la plataforma, a partir de la finalización del curso.

Matrícula

Para ampliar información mandar mail a secretaria@cogitiformacion.es o llamando por teléfono al número 985 73 28 91.

Formación Bonificada

La formación bonificada está dirigida a trabajadores de empresas que estén contratados por cuenta ajena, es decir, trabajadores de empresas que, en el momento del

comienzo de la acción formativa, coticen a la Seguridad Social por el Régimen General.

Están excluidos los autónomos, los funcionarios y el personal laboral al servicio de las Administraciones públicas.

Para beneficiarse de la Formación bonificada la empresa tiene que encontrarse al corriente en el cumplimiento de sus obligaciones tributarias y de la Seguridad Social.

Para aclarar cualquier duda relacionada con nuestros cursos o sobre la bonificación de la FUNDAE, pueden dirigirse a la página web de la plataforma [FORMACIÓN BONIFICADA](#) donde podrán ver la información de una manera mas detallada, así como descargarse los documentos necesarios para la obtención de esta bonificación.

También pueden ponerse en contacto con nosotros, en el teléfono 985 73 28 91 o en la dirección de correo electrónico secretaria@cogitiformacion.es.

Gestión integral del mantenimiento

JUSTIFICACIÓN

El curso enseña cuáles son las principales estrategias y herramientas (indicadores de gestión del mantenimiento, análisis de costes, planificación de costes, acciones de mejora, transferencia, lecciones aprendidas, seguridad, calidad) que permiten optimizar la gestión del mantenimiento no sólo en los aspectos técnicos sino en los relacionados con la gestión de las personas, los costes y la seguridad.



CONTENIDOS

- INTRODUCCIÓN
- TIPOS DE MANTENIMIENTO
- SUBCONTRATACION
- GESTION ECONOMICA DEL MANTENIMIENTO (COSTES Y PRESUPUESTOS)
- GESTIÓN DE REPUESTOS Y COMPRAS
- GESTIÓN DE RRHH ASOCIADO A MANTENIMIENTO
- GESTIÓN DEL MANTENIMIENTO (INDICADORES)
- MEJORA CONTINUA DEL MANTENIMIENTO
- INNOVACIÓN EN MANTENIMIENTO

OBJETIVOS

Formar profesionales para que adquieran una visión global de la gestión de mantenimiento en la empresa, con capacidad de análisis y planificación del mantenimiento para mejorar la disponibilidad de los medios productivos e instalaciones generales y la eficiencia en los procesos y por consiguiente la rentabilidad de nuestras empresas.



100 horas /
8 semanas



Nivel de profundidad:
Avanzado*

Modalidad:
e-learning

Ampliar información:
web: www.cogitiformacion.es
e-mail: secretaria@cogitiformacion.es
Tlf: 985 73 28 91

* Partiendo de la base de que los cursos están dirigidos a un perfil mínimo de Ingeniero

Modalidad

Modalidad e-learning.

El curso se impartirá integralmente vía Internet en la Plataforma de Formación de COGITI (<https://www.cogitiformacion.es>).

Carga lectiva

100 horas

Duración

8 semanas

Fechas

Apertura matrícula

Cierre matrícula

Comienzo curso

Fin de curso

Precio

Reseña del cálculo de precios

Precio base: 400€.

A este precio base se le podrán aplicar los siguientes descuentos y/o el incremento por Formación Bonificada (ver más abajo en el apartado "Formación Bonificada"):

Descuento	Descripción
Colegiados y Precolegiados: descuento de 200€	Este descuento del 50% se aplica a todos los Colegiados y precolegiados en cualquiera de los colegios, Graduados en Ingeniería rama industrial e Ingenieros Técnicos Industriales que conforman el COGITI y miembros de AERRAAITI, siempre que contraten el curso a título individual.
Programa de Becas para Colegiados: descuento de 300€	Todos aquellos Colegiados de Colegios de graduados en ingeniería rama industrial e ingenieros técnicos industriales que estén adheridos a la plataforma o miembros de AERRAAITI, podrán acogerse al mismo si cumplen las <u>condiciones del programa de becas</u> , teniendo un 25% de descuento adicional acumulado con el descuento para Colegiados, totalizando un 75% de descuento. Los cursos de Inglés y Alemán, "Mediación para Ingenieros" y "El Sistema Judicial en España" no entran dentro del Programa de Becas. Asimismo, las becas son incompatibles con las promociones especiales.
Acreditación DPC: descuento de 10€	Aquellos colegiados que dispongan de la acreditación DPC en vigor de cualquier nivel, se les aplicará un 5% adicional de descuento sobre el coste de la matrícula del curso. NOTA: Este descuento no es acumulable con el descuento del Programa de Becas.

Descuentos para empresas
Aquellas empresas que deseen beneficiarse de descuentos para los cursos de sus trabajadores podrán firmar sin coste alguno el <u>convenio de colaboración con COGITI</u> . Dicho convenio proporciona un descuento de 100€ (25% sobre el precio base) para alumnos de la empresa que no sean Colegiados, y de 200€ (50% sobre el precio base) para los alumnos que sean Colegiados. Estos descuentos son exclusivos para empleados de empresas y no son compatibles con los descuentos descritos en los apartados anteriores. Las empresas de la Asociación Tecniberia disfrutan de forma implícita de este convenio. Para consultas sobre este tema diríjase a Tecniberia (tlf. 914 313 760)

Descuento para alumnos de entidades con acuerdo con COGITI
Las entidades que tienen acuerdos con COGITI son: <ul style="list-style-type: none"> • Colegio de Ingenieros Técnicos Agrícolas (tlf. 913 232 828 - 913 159 191) • Colegio de Ingenieros Técnicos de Obras Públicas e Ingenieros Civiles (CITOPIC - tlf. 914 516 920) • Colegio de Ingenieros Técnicos en Topografía y Geomática (COIGT) (Contacto) • Colegio Oficial de Ingenieros Químicos de Galicia (COEQGA) (Contacto) • Asociación Canaria de Ingenieros de Telecomunicación (ACIT - tlf. 902 107 137) • Colegio Oficial de Químicos de Asturias y León (tlf. 985 234 742) <p>Los alumnos pertenecientes a estas entidades se beneficiarán de un descuento sobre el precio general. Para mas información sobre el mismo, consultar con dichas entidades.</p>

Formación Bonificada
Si se quisiera realizar el curso usando los créditos que todas las empresas disponen para formación y que gestiona la Fundación Estatal para la Formación en el Empleo (antigua Tripartita) a los precios resultantes de los apartados anteriores se les aplicará un incremento de 100€ independientemente de la entidad a la que se le encomiende la gestión para la bonificación de cara a la Aplicación Informática de la FUNDAE, por las exigencias técnicas y administrativas que exige la formación bonificada (Formación programada por las empresas) y la responsabilidad que tienen las empresas organizadoras e impartidoras, emanada de la ley 30/2015, por la que se regula el Sistema de Formación Profesional para el empleo en el ámbito laboral.

Mínimo de alumnos

Para que la acción formativa pueda llevarse a cabo se necesitará un número mínimo de 10 alumnos.

La matrícula se cerrará cuando se hayan alcanzado un número de 80 alumnos.

Nivel de profundidad

Nivel de profundidad 3

(Partiendo de la base de que todos los cursos están dirigidos a un perfil mínimo de Ingeniero, se valorará el curso que presenta con niveles de 1 a 3 de forma que el 1 significará que el curso es de carácter básico, 2 el curso es de carácter medio y 3 el curso es de carácter avanzado.)

Perfil de Destinatarios

Ingenieros Técnicos Industriales, Graduados en Ingeniería rama industrial, y en general cualquier Ingeniero.

Justificación

El curso enseña cuáles son las principales estrategias y herramientas (indicadores de gestión del mantenimiento, análisis de costes, planificación de costes, acciones de mejora, transferencia, lecciones aprendidas, seguridad, calidad) que permiten optimizar la gestión del mantenimiento no sólo en los aspectos técnicos sino en los relacionados con la gestión de las personas, los costes y la seguridad.

Objetivos

Formar profesionales para que adquieran una visión global de la gestión de mantenimiento en la empresa, con capacidad de análisis y planificación del mantenimiento para mejorar la disponibilidad de los medios productivos e instalaciones generales y la eficiencia en los procesos y por consiguiente la rentabilidad de nuestras empresas.

Docente

Juan Carlos Dueñas Marina

Ingeniero Técnico Industrial en electricidad.
Ingeniero en Organización Industrial.
Master Dirección Empresas.
Master Dirección Empresas Digitales.

Coordinador manager de operaciones en sector automóvil durante 15 años.

Formador y líder en la implantación de estrategias de mantenimiento de las empresas que ha sido responsable (Preventivo, Predictivo on condition, TPM).

Formador de diferentes tecnologías y de mantenimiento en empresas que ha sido Director con 900 horas de experiencia. (Formador en Mantenimiento, 100 horas, personal propio interno y externo).

Formador en Universidad de Zaragoza.

Formador on line en la plataforma e-learning de COGITI, donde tutoriza el curso 2021 - Gestión integral del mantenimiento.

Contenido

INTRODUCCIÓN

- Objetivos
- Control de objetivos e indicadores.

TIPOS DE MANTENIMIENTO

- Concepto mantenimiento correctivo.
- Concepto mantenimiento preventivo.
- Concepto mantenimiento modificativo.
- TPM.
- Concepto mantenimiento predictivo.

SUBCONTRATACION

- Externalización del mantenimiento
- Porqué, que y como subcontratar.
- Tipos de subcontratación.
- Selección y evaluación de las subcontratas.

GESTION ECONOMICA DEL MANTENIMIENTO (COSTES Y PRESUPUESTOS)

- Planificación de costes
- Control de costes.
- Coste del ciclo de vida.
- Método ROI de inversiones.
- Coste integral mantenimiento
- Coste integral estático y dinámico

GESTIÓN DE REPUESTOS Y COMPRAS

- Gestión de repuestos.
- Optimización de la gestión de repuestos.
- Costes de rotura de stocks.
- Fundamentos para la mejora de la eficacia del proceso de compra.

GESTIÓN DE RRHH ASOCIADO A MANTENIMIENTO

- Organización estratégica de los RRHH en mantenimiento.
- Planificación de los RRHH.
- Técnicas de gestión de los RRHH.
- Planes de formación.

- Seguridad en los trabajos de mantenimiento

GESTIÓN DEL MANTENIMIENTO (INDICADORES)

- Sistemas de evaluación.
- Política de mantenimiento y su desarrollo.
- Memoria e informes de mantenimiento.
- Clasificación de averías.
- Gráficos de control de la gestión.
- Gestión del mantenimiento asistido por ordenador

MEJORA CONTINUA DEL MANTENIMIENTO

- Análisis de indicadores.
- Definición y planificación de acciones de mejora.
- Seguimiento de las acciones.
- Validación de las acciones implementadas
- Herramientas de resolución de problemas.

INNOVACIÓN EN MANTENIMIENTO

- Vigilancia tecnológica
- Gestión integral on line del mantenimiento

Desarrollo

El curso se desarrollará en el campus virtual de la plataforma de formación e-learning de COGITI. (campusvirtual.cogitiformacion.es)

El día de inicio del curso los alumnos que hayan formalizado la prematrícula en la plataforma (www.cogitiformacion.es) y hayan hecho efectivo el pago de la misma (bien por pasarela de pago, con tarjeta, directamente en el momento de la matriculación o bien por transferencia o ingreso bancario en el número de cuenta que se indica en la misma), podrán acceder al curso por medio de la plataforma, con las claves que utilizaron para registrarse como usuarios. Desde su perfil en "Mis Matrículas" podrán ver el enlace de acceso al curso.

Al ser la formación e-learning, los alumnos seguirán los distintos temas que se proponen en el curso al ritmo que ellos puedan, y en las horas que mejor se adapten a su horario.

NO se exigirá a los alumnos que estén las horas lectivas propuestas para el curso, aunque el número de horas lectivas indicado en cada curso es el recomendable para alcanzar los objetivos del curso y la adquisición de los conocimientos previstos, cada alumno va siguiendo a su ritmo los contenidos, de igual forma NO se cortará el acceso a la plataforma a aquellos alumnos que superen las horas propuestas para el curso. Sí se tendrá en cuenta que el alumno haya visto todos los contenidos o al menos la gran mayoría (más del 75 %) de los mismos durante el periodo que dura el curso, así como realizado con éxito las tareas o ejercicios, trabajos que se le vayan proponiendo durante el curso.

El alumno, además de ir estudiando los contenidos de los distintos temas, podrá participar en el foro del curso dejando sus dudas o sugerencias o intercambiando opiniones técnicas con otros alumnos, así como respondiendo aquellas que hayan dejado otros compañeros. Asimismo podrá hacer las consultas que estime oportunas al tutor del curso para que se las responda a través de la herramienta de mensajería que posee la plataforma y preferentemente en el mismo foro. Recomendamos encarecidamente el uso del foro por parte de todos los alumnos.

Para la obtención del certificado de aprovechamiento del curso el alumno tendrá que superar los objetivos mínimos marcados por el docente (superación de cuestionarios de evaluación, casos prácticos, participación, etc...).

De igual forma, los alumnos, deberán realizar la encuesta de satisfacción que nos ayudará en la mejora de la calidad de las acciones formativas que proponemos en la plataforma de formación. La encuesta estará accesible en el apartado "Mis matrículas" en la plataforma, a partir de la finalización del curso.

Matrícula

Para ampliar información mandar mail a secretaria@cogitiformacion.es o llamando por teléfono al número 985 73 28 91.

Formación Bonificada

La formación bonificada está dirigida a trabajadores de empresas que estén contratados por cuenta ajena, es decir, trabajadores de empresas que, en el momento del comienzo de la acción formativa, coticen a la Seguridad Social por el Régimen General.

Están excluidos los autónomos, los funcionarios y el personal laboral al servicio de las Administraciones públicas.

Para beneficiarse de la Formación bonificada la empresa tiene que encontrarse al corriente en el cumplimiento de sus obligaciones tributarias y de la Seguridad Social.

Para aclarar cualquier duda relacionada con nuestros cursos o sobre la bonificación de la FUNDAE, pueden dirigirse a la página web de la plataforma [FORMACIÓN BONIFICADA](#) donde podrán ver la información de una manera mas detallada, así como descargarse los documentos necesarios para la obtención de esta bonificación.

También pueden ponerse en contacto con nosotros, en el teléfono 985 73 28 91 o en la dirección de correo electrónico secretaria@cogitiformacion.es.

Adecuación al RD 1215/1997 sobre disposiciones mínimas de seguridad y salud para la utilización de los equipos de trabajo

JUSTIFICACIÓN

Las máquinas comercializadas y/o puestas en servicio a partir del 1 de enero de 1995 (fecha de aplicación obligatoria para máquinas del Real Decreto 1435/1992), deberán disponer de: marcado CE, declaración CE de conformidad y manual de instrucciones.

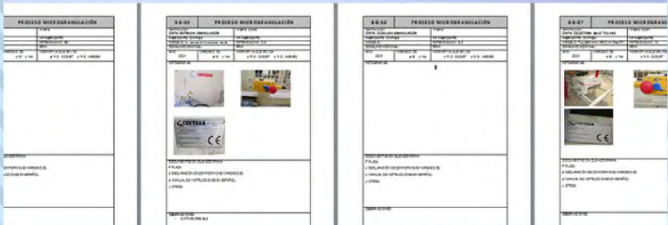
Por tanto, las máquinas adquiridas con anterioridad al 1 de enero de 1995, que no dispondrán ni de marcado CE, declaración de conformidad CE ni manual de instrucciones, se deberán adecuar a lo establecido en el Real Decreto 1215/1997.

CONTENIDOS

1. Introducción
2. Comprobaciones de los equipos de trabajo
3. Procedimiento de adaptación
4. Utilización de los equipos de trabajo adaptados y aplicación del plan de puesta en conformidad
5. Casos prácticos: adaptación al R.D. 1215/97 de maquinaria típica de un taller mecánico

ADECUACIÓN DE MAQUINARIA Y EQUIPOS DE TRABAJO AL REAL DECRETO 1215/97

LISTA DE EQUIPOS TALLER DE MANTENIMIENTO							
ITEM	EQUIPO	POTENCIA	rpm	CE	Manual instr	1215	
TM-01	ESMERILADORA		1500	NO	NO	NO	
TM-02	TORNO	2,0 kw	1500	NO	SI	NO	
TM-03	TALADRO DE COLUMNA 1	1,5 kw	1500	NO	SI	NO	
TM-04	TALADRO DE COLUMNA 2	5,0 kw	1500	NO	NO	NO	
TM-05	SIERRA MECÁNICA	1,5 kw	750	NO	NO	NO	
TM-06	PRESA HIDRÁULICA	1,1 kw	1500	NO	NO	NO	
TM-07	PUENTE GRÚA 1	1,1 kw	1500	NO	NO	NO	
TM-08	PUENTE GRÚA 2	1,1 kw	1500	NO	NO	NO	



OBJETIVOS

Esta actividad formativa está dirigida a profesionales (en activo o en desempleo) y autónomos:

- Que busquen insertarse en el mercado profesional en el área de la Seguridad Industrial.
- Interesados en cambiar de empleo, ascender en su carrera o simplemente mejorar sus conocimientos en esta Normativa.



60 horas /
6 semanas



Nivel de profundidad:
Intermedio*

Modalidad:
e-learning

Ampliar información:
web: www.cogitformacion.es
e-mail: secretaria@cogitformacion.es
Tlf: 985 73 28 91

* Partiendo de la base de que los cursos están dirigidos a un perfil mínimo de Ingeniero

Modalidad

Modalidad e-learning.

El curso se impartirá íntegramente vía Internet en la Plataforma de Formación de COGITI (<https://www.cogitformacion.es>).

Carga lectiva

60 horas

Duración

6 semanas

Fechas

Apertura matrícula	Cierre matrícula	Comienzo curso	Fin de curso
16 de Abril de 2020	13 de Mayo de 2020	11 de Mayo de 2020	21 de Junio de 2020

Precio

Reseña del cálculo de precios

Precio base: 240€.

A este precio base se le podrán aplicar los siguientes descuentos y/o el incremento por Formación Bonificada (ver más abajo en el apartado "Formación Bonificada"):

Descuentos exclusivos para Colegiados de COGITI	Descuento	Descripción
	Colegiados y Precolegiados: descuento de 120€	Este descuento del 50% se aplica a todos los Colegiados y precolegiados en cualquiera de los colegios, Graduados en Ingeniería rama industrial e Ingenieros Técnicos Industriales que conforman el COGITI y miembros de AERRAAITI, siempre que contraten el curso a título individual.
	Programa de Becas para Colegiados: descuento de 180€	Todos aquellos Colegiados de Colegios de graduados en ingeniería rama industrial e ingenieros técnicos industriales que estén adheridos a la plataforma o miembros de AERRAAITI, podrán acogerse al mismo si cumplen las <u>condiciones del programa de becas</u> , teniendo un 25% de descuento adicional acumulado con el descuento para Colegiados, totalizando un 75% de descuento. Los cursos de Inglés y Alemán, "Mediación para Ingenieros" y "El Sistema Judicial en España" no entran dentro del Programa de Becas. Asimismo, las becas son incompatibles con las promociones especiales.
	Acreditación DPC: descuento de 6€	Aquellos colegiados que dispongan de la acreditación DPC en vigor de cualquier nivel, se les aplicará un 5% adicional de descuento sobre el coste de la matrícula del curso. NOTA: Este descuento no es acumulable con el descuento del Programa de Becas.

Descuentos para empresas
Aquellas empresas que deseen beneficiarse de descuentos para los cursos de sus trabajadores podrán firmar sin coste alguno el <u>convenio de colaboración con COGITI</u> . Dicho convenio proporciona un descuento de 60€ (25% sobre el precio base) para alumnos de la empresa que no sean Colegiados, y de 120€ (50% sobre el precio base) para los alumnos que sean Colegiados.
Estos descuentos son exclusivos para empleados de empresas y no son compatibles con los descuentos descritos en los apartados anteriores.
Las empresas de la Asociación Tecniberia disfrutan de forma implícita de este convenio. Para consultas sobre este tema diríjase a Tecniberia (tlf. 914 313 760)

Descuento para alumnos de entidades con acuerdo con COGITI
Las entidades que tienen acuerdos con COGITI son:
<ul style="list-style-type: none">• Colegio de Ingenieros Técnicos Agrícolas (tlf. 913 232 828 - 913 159 191)• Colegio de Ingenieros Técnicos de Obras Públicas e Ingenieros Civiles (CITOPIC - tlf. 914 516 920)• Colegio de Ingenieros Técnicos en Topografía y Geomática (COIGT) (Contacto)• Colegio Oficial de Ingenieros Químicos de Galicia (COEQGA) (Contacto)• Asociación Canaria de Ingenieros de Telecomunicación (ACIT - tlf. 902 107 137)• Colegio Oficial de Químicos de Asturias y León (tlf. 985 234 742)
Los alumnos pertenecientes a estas entidades se beneficiarán de un descuento sobre el precio general. Para más información sobre el mismo, consultar con dichas entidades.

Formación Bonificada

Si se quisiera realizar el curso usando los créditos que todas las empresas disponen para formación y que gestiona la Fundación Estatal para la Formación en el Empleo (antigua Tripartita) a los precios resultantes de los apartados anteriores se les aplicará un incremento de 60€ independientemente de la entidad a la que se le encomiende la gestión para la bonificación de cara a la Aplicación Informática de la FUNDAE, por las exigencias técnicas y administrativas que exige la formación bonificada (Formación programada por las empresas) y la responsabilidad que tienen las empresas organizadoras e impartidoras, emanada de la ley 30/2015, por la que se regula el Sistema de Formación Profesional para el empleo en el ámbito laboral.

Mínimo de alumnos

Para que la acción formativa pueda llevarse a cabo se necesitará un número mínimo de 3 alumnos.

La matrícula se cerrará cuando se hayan alcanzado un número de 80 alumnos.

Nivel de profundidad

Nivel de profundidad 2

(Partiendo de la base de que todos los cursos están dirigidos a un perfil mínimo de Ingeniero, se valorará el curso que presenta con niveles de 1 a 3 de forma que el 1 significará que el curso es de carácter básico, 2 el curso es de carácter medio y 3 el curso es de carácter avanzado.)

Perfil de Destinatarios

Trabajadores de departamentos de mantenimiento, seguridad y salud en el trabajo, organismos de control autorizados. Se recomiendan conocimientos en prevención de riesgos laborales.

Técnicos de prevención, de servicios de prevención ajenos o propios.

Software

Software necesario: paquete Office o equivalente (LibreOffice, OpenOffice) instalado.

Justificación

Las máquinas comercializadas y/o puestas en servicio a partir del 1 de enero de 1995 (fecha de aplicación obligatoria para máquinas del Real Decreto 1435/1992), deberán disponer de: marcado CE, declaración CE de conformidad y manual de instrucciones.

Por tanto, las máquinas adquiridas con anterioridad al 1 de enero de 1995, que no dispongan ni de marcado CE, declaración de conformidad CE ni manual de instrucciones, se deberán adecuar a lo establecido en el Real Decreto 1215/1997.

Objetivos

Esta actividad formativa está dirigida a profesionales (en activo o en desempleo) y autónomos:

- Que busquen insertarse en el mercado profesional en el área de la Seguridad Industrial.
- Interesados en cambiar de empleo, ascender en su carrera o simplemente mejorar sus conocimientos en esta Normativa.

Docente

María Milagros Reguero López:

Ingeniera Técnica Industrial, acreditada Advanced DCP

Su carrera profesional ha estado vinculada a la formación interna y asesoría en diferentes materias a trabajadores y buscadores de nuevas oportunidades laborales, compatibilizando estas actividades tanto por cuenta propia como por cuenta ajena.

Ha sido durante 10 años delegada comercial en una multinacional, donde ha adquirido habilidades y competencias transversales indispensables para un desempeño comercial en perfiles técnicos.

Actualmente es responsable de calidad de producto y seguridad en una empresa dedicada al diseño y fabricación de maquinaria industrial para el sector automoción.

Formadora en la plataforma e-learning de COGITI, donde ha impartido más de 400 horas de teleformación.

Contenido

1. INTRODUCCIÓN

1.1 Marcado CE frente a la adaptación al RD 1215/97

1.2 Definiciones

1.3 Obligaciones en materia de formación e información

2. COMPROBACIONES DE LOS EQUIPOS DE TRABAJO

2.1 Inventario de equipos

2.2 Instalaciones y equipos sometidos a regulación específica

2.3 Comprobaciones de máquinas inventariadas según su fecha de fabricación

2.4 Comprobaciones de equipos de trabajo

3. PROCEDIMIENTO DE ADAPTACIÓN

3.1 Adecuación de instalaciones y equipos sometidos a regulación específica

3.2 Adecuación de máquinas

3.3 Adecuación de equipos de trabajo

4. UTILIZACIÓN DE LOS EQUIPOS DE TRABAJO ADAPTADOS Y APLICACIÓN DEL PLAN DE PUESTA EN CONFORMIDAD

5. CASOS PRÁCTICOS: ADAPTACIÓN AL RD 1215/97 DE MAQUINARIA TÍPICA DE UN TALLER MECÁNICO

Desarrollo

El curso se desarrollará en el campus virtual de la plataforma de formación e-learning de COGITI. (campusvirtual.cogitiformacion.es)

El día de inicio del curso los alumnos que hayan formalizado la prematrícula en la plataforma (www.cogitiformacion.es) y hayan hecho efectivo el pago de la misma (bien por pasarela de pago, con tarjeta, directamente en el momento de la matriculación o bien por transferencia o ingreso bancario en el número de cuenta que se indica en la misma), podrán acceder al curso por medio de la plataforma, con las claves que utilizaron para registrarse como usuarios. Desde su perfil en "Mis Matrículas" podrán ver el enlace de acceso al curso.

Al ser la formación e-learning, los alumnos seguirán los distintos temas que se proponen en el curso al ritmo que ellos puedan, y en las horas que mejor se adapten a su horario.

NO se exigirá a los alumnos que estén las horas lectivas propuestas para el curso, aunque el número de horas lectivas indicado en cada curso es el recomendable para alcanzar los objetivos del curso y la adquisición de los conocimientos previstos, cada alumno va siguiendo a su ritmo los contenidos, de igual forma NO se cortará el acceso a la plataforma a aquellos alumnos que superen las horas propuestas para el curso. Sí se tendrá en cuenta que el alumno haya visto todos los contenidos o al menos la gran mayoría (más del 75 %) de los mismos durante el periodo que dura el curso, así como realizado con éxito las tareas o ejercicios, trabajos que se le vayan proponiendo durante el curso.

El alumno, además de ir estudiando los contenidos de los distintos temas, podrá participar en el foro del curso dejando sus dudas o sugerencias o intercambiando opiniones técnicas con otros alumnos, así como respondiendo aquellas que hayan dejado otros compañeros. Asimismo podrá hacer las consultas que estime oportunas al tutor del curso para que se las responda a través de la herramienta de mensajería que posee la plataforma y preferentemente en el mismo foro. Recomendamos encarecidamente el uso del foro por parte de todos los alumnos.

Para la obtención del certificado de aprovechamiento del curso el alumno tendrá que superar los objetivos mínimos marcados por el docente (superación de cuestionarios de evaluación, casos prácticos, participación, etc...).

De igual forma, los alumnos, deberán realizar la encuesta de satisfacción que nos ayudará en la mejora de la calidad de las acciones formativas que proponemos en la plataforma de formación. La encuesta estará accesible en el apartado "Mis matrículas" en la plataforma, a partir de la finalización del curso.

Matrícula

Para ampliar información mandar mail a secretaria@cogitiformacion.es o llamando por teléfono al número 985 73 28 91.

Formación Bonificada

La formación bonificada está dirigida a trabajadores de empresas que estén contratados por cuenta ajena, es decir, trabajadores de empresas que, en el momento del comienzo de la acción formativa, coticen a la Seguridad Social por el Régimen General.

Están excluidos los autónomos, los funcionarios y el personal laboral al servicio de las Administraciones públicas.

Para beneficiarse de la Formación bonificada la empresa tiene que encontrarse al corriente en el cumplimiento de sus obligaciones tributarias y de la Seguridad Social.

Para aclarar cualquier duda relacionada con nuestros cursos o sobre la bonificación de la FUNDAE, pueden dirigirse a la página web de la plataforma [FORMACIÓN BONIFICADA](#) donde podrán ver la información de una manera mas detallada, así como descargarse los documentos necesarios para la obtención de esta bonificación.

También pueden ponerse en contacto con nosotros, en el teléfono 985 73 28 91 o en la dirección de correo electrónico secretaria@cogitiformacion.es.