

NUEVOS CURSOS de la PLATAFORMA DE FORMACIÓN ON-LINE del COGITI

Estimado/a colegiado/a,

Informamos de la puesta en marcha de los siguientes cursos:

Curso	Inicio	Matrícula hasta	Fin	Horas	Sema-nas	Precio (€)		
						Col.	Col. Becado	No Col.
REVIT 2018 + MEP instalaciones on-line.	02/03/20	04/03/20	26/04/20	60	8	120	60	240
Hidráulica.	02/03/20	04/03/20	03/05/20	100	9	200	100	400
Mediciones y presupuestos con Arquímedes y Generador de Precios de CYPE.	02/03/20	04/03/20	05/04/20	75	5	150	75	300
Autocad Práctico y 3D Con REVIT.	02/03/20	04/03/20	26/04/20	100	8	200	100	400
Aplicación práctica del nuevo Reglamento de Almacenamiento de Productos Químicos R.D. 656/2017.	02/03/20	04/03/20	12/04/20	100	6	200	100	400
Arduino, electrónica y programación.	02/03/20	04/03/20	26/04/20	120	8	240	120	480
El Software Libre. Desarrollo de una web con WordPress.	02/03/20	04/03/20	02/03/20	120	8	240	120	480

Más información y matrícula en la Web: <https://www.cogitiformacion.es>.

Los **colegiados** en situación de **desempleo** y los colegiados **autónomos** y **trabajadores por cuenta ajena** (en función de su renta anual) pueden obtener una **beca** del **50%** del precio para colegiado: <https://www.cogitiformacion.es/index.php?r=site/page&view=becas>

Los cursos pueden ser **bonificados** a través de **FUNDAE** (antigua **Tripartita**) <https://www.cogitiformacion.es/index.php?r=site/page&view=tripartita>

En la **Circulares 6/2017** y **146/2019** se ha informado sobre un **Convenio** de colaboración en el ámbito empresarial (de especial interés para **colegiados trabajadores por cuenta ajena en empresas de cualquier ámbito**).

En la **Circular 94/2017** se ha informado sobre la **Promoción por nº de cursos realizados** para la **obtención y/o renovación gratuita de la Acreditación DPC**.

Dudas sobre matriculación, contenido y desarrollo de los cursos: Tel. 985 73 28 91, e-mail: secretaria@cogitiformacion.es.

Jorge Cerqueiro Pequeño
Decano

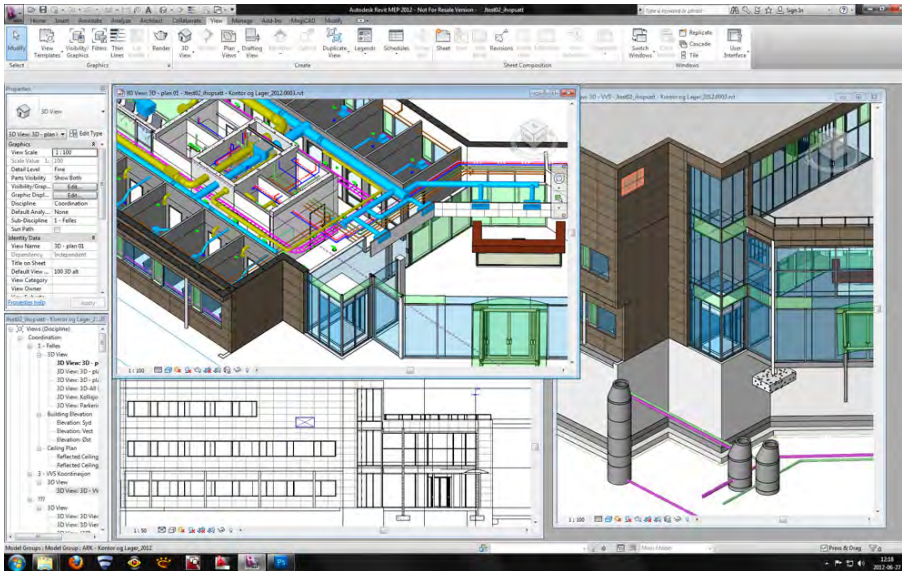
REVIT 2018 + MEP instalaciones on-line

JUSTIFICACIÓN

El conocimiento del programa Revit Architecture, así como de Revit MEP, es un importante paso a la hora de introducirnos como técnicos en el mundo BIM (Building Information Modeling), una tecnología muy conocida en varios países americanos y europeos, pero de reciente aparición en España.



CONTENIDOS

- Interfaz de Revit
- Comenzar un Proyecto
- Niveles, Rejillas y Muros
- Huecos, Suelos y Cubiertas
- Escaleras y Barandillas
- Modificar Objetos
- Revit MEP instalaciones
- Fontanería 1
- Electricidad 1
- Climatización



OBJETIVOS

Adquisición de conocimientos del software BIM Revit Architecture. / Adquisición de conocimientos del software BIM Revit MEP / Adquisición de las capacidades para comenzar un proyecto de edificación / Adquisición de las capacidades para comenzar un proyecto de instalaciones / Generar planos y mediciones a partir del programa.

 60 horas / 8 semanas	 Nivel de profundidad: Intermedio*	Modalidad: <i>e-learning</i>	Ampliar información: web: www.cogitiformacion.es e-mail: secretaria@cogitiformacion.es Tlf: 985 73 28 91
--	---	--	---

* Partiendo de la base de que los cursos están dirigidos a un perfil mínimo de Ingeniero

Modalidad

Modalidad e-learning.

El curso se impartirá integralmente vía Internet en la Plataforma de Formación de COGITI (<https://www.cogitiformacion.es>).

Carga lectiva

60 horas

Duración

8 semanas

Fechas

Apertura matrícula

Cierre matrícula

Comienzo curso

Fin de curso

Precio

Reseña del cálculo de precios

Precio base: 240€.

A este precio base se le podrán aplicar los siguientes descuentos y/o el incremento por Formación Bonificada (ver más abajo en el apartado "Formación Bonificada"):

Descuento	Descripción
Colegiados y Precolegiados: descuento de 120€	Este descuento del 50% se aplica a todos los Colegiados y precolegiados en cualquiera de los colegios, Graduados en Ingeniería rama industrial e Ingenieros Técnicos Industriales que conforman el COGITI y miembros de AERRAAITI, siempre que contraten el curso a título individual.
Programa de Becas para Colegiados: descuento de 180€	Todos aquellos Colegiados de Colegios de graduados en ingeniería rama industrial e ingenieros técnicos industriales que estén adheridos a la plataforma o miembros de AERRAAITI, podrán acogerse al mismo si cumplen las <u>condiciones del programa de becas</u> , teniendo un 25% de descuento adicional acumulado con el descuento para Colegiados, totalizando un 75% de descuento. Los cursos de Inglés y Alemán, "Mediación para Ingenieros" y "El Sistema Judicial en España" no entran dentro del Programa de Becas. Asimismo, las becas son incompatibles con las promociones especiales.
Acreditación DPC: descuento de 6€	Aquellos colegiados que dispongan de la acreditación DPC en vigor de cualquier nivel, se les aplicará un 5% adicional de descuento sobre el coste de la matrícula del curso. NOTA: Este descuento no es acumulable con el descuento del Programa de Becas.

Descuentos para empresas
Aquellas empresas que deseen beneficiarse de descuentos para los cursos de sus trabajadores podrán firmar sin coste alguno el <u>convenio de colaboración con COGITI</u> . Dicho convenio proporciona un descuento de 60€ (25% sobre el precio base) para alumnos de la empresa que no sean Colegiados, y de 120€ (50% sobre el precio base) para los alumnos que sean Colegiados. Estos descuentos son exclusivos para empleados de empresas y no son compatibles con los descuentos descritos en los apartados anteriores. Las empresas de la Asociación Tecniberia disfrutan de forma implícita de este convenio. Para consultas sobre este tema diríjase a Tecniberia (tlf. 914 313 760)

Descuento para alumnos de entidades con acuerdo con COGITI
Las entidades que tienen acuerdos con COGITI son: <ul style="list-style-type: none"> • Colegio de Ingenieros Técnicos Agrícolas (tlf. 913 232 828 - 913 159 191) • Colegio de Ingenieros Técnicos de Obras Públicas e Ingenieros Civiles (CITOPIC - tlf. 914 516 920) • Colegio de Ingenieros Técnicos en Topografía y Geomática (COIGT) (Contacto) • Colegio Oficial de Ingenieros Químicos de Galicia (COEQGA) (Contacto) • Asociación Canaria de Ingenieros de Telecomunicación (ACIT - tlf. 902 107 137) • Colegio Oficial de Químicos de Asturias y León (tlf. 985 234 742) <p>Los alumnos pertenecientes a estas entidades se beneficiarán de un descuento sobre el precio general. Para mas información sobre el mismo, consultar con dichas entidades.</p>

Formación Bonificada
Si se quisiera realizar el curso usando los créditos que todas las empresas disponen para formación y que gestiona la Fundación Estatal para la Formación en el Empleo (antigua Tripartita) a los precios resultantes de los apartados anteriores se les aplicará un incremento de 60€ independientemente de la entidad a la que se le encomiende la gestión para la bonificación de cara a la Aplicación Informática de la FUNDAE, por las exigencias técnicas y administrativas que exige la formación bonificada (Formación programada por las empresas) y la responsabilidad que tienen las empresas organizadoras e impartidoras, emanada de la ley 30/2015, por la que se regula el Sistema de Formación Profesional para el empleo en el ámbito laboral.

Mínimo de alumnos

Para que la acción formativa pueda llevarse a cabo se necesitará un número mínimo de 10 alumnos.

La matrícula se cerrará cuando se hayan alcanzado un número de 70 alumnos.

Nivel de profundidad

Nivel de profundidad 2

(Partiendo de la base de que todos los cursos están dirigidos a un perfil mínimo de Ingeniero, se valorará el curso que presenta con niveles de 1 a 3 de forma que el 1 significará que el curso es de carácter básico, 2 el curso es de carácter medio y 3 el curso es de carácter avanzado.)

Perfil de Destinatarios

Técnicos de cualquier especialidad.

Requisitos previos recomendables:

- Conocimientos mínimos de informática a nivel de usuario.
- Conocimientos básicos de construcción.
- Conocimientos básicos del software Revit.

Software

Se utilizará el programa Revit 2018.

Los alumnos disponen desde el inicio de curso de un tutorial de instalación del programa (la descarga es gratuita).

NOTA: Salvo que se especifique lo contrario, el software de los cursos es compatible con entornos Windows en PC. Consultar para otros sistemas operativos y plataformas.

Justificación

El conocimiento del programa Revit Architecture, así como de Revit MEP, es un importante paso a la hora de introducirnos como técnicos en el mundo BIM (Building Information Modeling), una tecnología muy conocida en varios países americanos y europeos, pero de reciente aparición en España.

Las facilidades y soluciones que esta nueva tecnología nos plantea son justificaciones suficientes para suponer que ésta se implantará de forma extensa y rápida en nuestro país.

Como técnicos, nos vemos en la obligación de conocer el manejo de este tipo de programas de construcción virtual para comenzar nuestra andadura en este nuevo proceso de emergente implantación.

Objetivos

1. Adquisición de conocimientos del software BIM Revit Architecture.
2. Adquisición de conocimientos del software BIM Revit MEP
3. Adquisición de las capacidades para comenzar un proyecto de edificación
4. Adquisición de las capacidades para comenzar un proyecto de instalaciones
5. Generar planos y mediciones a partir del programa.

Docente

Sara Marrodán Castro:

Arquitecta licenciada en la universidad de Sevilla. Máster Universitario de Investigación en Ingeniería y Arquitectura de Universidad de Extremadura. Actualmente realizando el Doctorado en Desarrollo Territorial Sostenible en la Escuela Politécnica de Cáceres. Ejerce como arquitecta y formadora freelance. Es tutora e-learning en la plataforma de COGITI desde el año 2015, donde lleva impartidas más de 1000 horas de formación on line.

Jaime Ruíz Sánchez:

Arquitecto licenciado en la universidad de Sevilla. Postgrado BIM management de gestión multiplataforma de building information modeling en la universidad politécnica de Cataluña. Ejerce como arquitecto y formador freelance. Es tutor e-learning en la plataforma de COGITI desde el año 2015, donde lleva impartidas más de 1000 horas de formación on line.

Contenido

Interfaz de Revit

- Familia
- Proyectos
- Menú Principal
- Configurar la interfaz

Comenzar un Proyecto

- Vincular Archivos de CAD
- Superficie Topográfica
- Plataforma de Construcción

Niveles, Rejillas y Muros

- Niveles

- Rejillas
- Crear Muros
- Modificar propiedades y parámetros geométricos de muros
- Huecos, Suelos y Cubiertas
- Importar familias de puertas predefinidas
- Modificar propiedades y parámetros geométricos de puertas
- Importar familias de ventanas predefinidas
- Modificar propiedades y parámetros geométricos de ventanas
- Crear suelos
- Modificar propiedades y parámetros geométricos de suelos
- Crear cubiertas
- Modificar propiedades y parámetros geométricos de cubiertas

Escaleras y Barandillas

- Crear escalera por tramo
- Crear escalera por contorno
- Modificar propiedades y parámetros geométricos de escaleras
- Crear barandillas
- Modificar propiedades y parámetros geométricos de barandillas

Modificar Objetos

- Modificar Materiales de muros
- Modificar Materiales de huecos
- Modificar Materiales de suelos
- Modificar Materiales de cubiertas
- Modificar Materiales de escaleras
- Modificar opciones de visualización
- Crear secciones
- Rectificación de errores

Revit MEP instalaciones

- Familias MEP
- Plantillas MEP
- Configurar la interfaz
- Configurar los sistemas de instalaciones

Fontanería 1

- Configurar un proyecto de Fontanería
- Crear una red de Saneamiento
- Obtener documentación de nuestra red

Fontanería 2

- Crear una red de Abastecimiento de agua fría
- Crear una red de Abastecimiento de agua caliente
- Obtener documentación de nuestras redes

Electricidad 1

- Configurar un proyecto de Electricidad
- Crear una red Eléctrica

Electricidad 2

- Importar familias de MEP
- Crear una red Eléctrica con familias importadas
- Configurar una red de acuerdo con la normativa actual
- Obtener documentación de nuestra red

Climatización

- Configurar un proyecto de Climatización
- Crear una red de Climatización
- Obtener documentación de nuestra red

Protección Contra Incendios

- Configurar un proyecto de PCI
- Crear una red de rociadores
- Obtener documentación de nuestra red

Tablas de Planificación

- Generar Tablas de planificación de Edificación
- Generar Tablas de planificación de instalaciones
- Exportar Tablas de planificación

Crear Planos

- Pie de Plano
- Acotaciones
- Generar Planos

Ejercicio de Curso

Desarrollo

El curso se desarrollará en el campus virtual de la plataforma de formación e-learning de COGITI. (campusvirtual.cogitifformacion.es)

El día de inicio del curso los alumnos que hayan formalizado la prematrícula en la plataforma (www.cogitifformacion.es) y hayan hecho efectivo el pago de la misma (bien por pasarela de pago, con tarjeta, directamente en el momento de la matriculación o bien por transferencia o ingreso bancario en el número de cuenta que se indica en la misma), podrán acceder al curso por medio de la plataforma, con las claves que utilizaron para registrarse como usuarios. Desde su perfil en "Mis Matrículas" podrán ver el enlace de acceso al curso.

Al ser la formación e-learning, los alumnos seguirán los distintos temas que se proponen en el curso al ritmo que ellos puedan, y en las horas que mejor se adapten a su horario.

NO se exigirá a los alumnos que estén las horas lectivas propuestas para el curso, aunque el número de horas lectivas indicado en cada curso es el recomendable para alcanzar los objetivos del curso y la adquisición de los conocimientos previstos, cada alumno va siguiendo a su ritmo los contenidos, de igual forma NO se cortará el acceso a la plataforma a aquellos alumnos que superen las horas propuestas para el curso. Sí se tendrá en cuenta que el alumno haya visto todos los contenidos o al menos la gran mayoría (más del 75 %) de los mismos durante el periodo que dura el curso, así como realizado con éxito las tareas o ejercicios, trabajos que se le vayan proponiendo durante el curso.

El alumno, además de ir estudiando los contenidos de los distintos temas, podrá participar en el foro del curso dejando sus dudas o sugerencias o intercambiando opiniones técnicas con otros alumnos, así como respondiendo aquellas que hayan dejado otros compañeros. Asimismo podrá hacer las consultas que estime oportunas al tutor del curso para que se las responda a través de la herramienta de mensajería que posee la plataforma y preferentemente en el mismo foro. Recomendamos encarecidamente el uso del foro por parte de todos los alumnos.

Para la obtención del certificado de aprovechamiento del curso el alumno tendrá que superar los objetivos mínimos marcados por el docente (superación de cuestionarios de evaluación, casos prácticos, participación, etc...).

De igual forma, los alumnos, deberán realizar la encuesta de satisfacción que nos ayudará en la mejora de la calidad de las acciones formativas que proponemos en la plataforma de formación. La encuesta estará accesible en el apartado "Mis matrículas" en la plataforma, a partir de la finalización del curso.

Matrícula

Para ampliar información mandar mail a secretaria@cogitifformacion.es o llamando por teléfono al número 985 73 28 91.

Formación Bonificada

La formación bonificada está dirigida a trabajadores de empresas que estén contratados por cuenta ajena, es decir, trabajadores de empresas que, en el momento del comienzo de la acción formativa, coticen a la Seguridad Social por el Régimen General.

Están excluidos los autónomos, los funcionarios y el personal laboral al servicio de las Administraciones públicas.

Para beneficiarse de la Formación bonificada la empresa tiene que encontrarse al corriente en el cumplimiento de sus obligaciones tributarias y de la Seguridad Social.

Para aclarar cualquier duda relacionada con nuestros cursos o sobre la bonificación de la FUNDAE, pueden dirigirse a la página web de la plataforma [FORMACIÓN BONIFICADA](#) donde podrán ver la información de una manera mas detallada, así como descargarse los documentos necesarios para la obtención de esta bonificación.

También pueden ponerse en contacto con nosotros, en el teléfono 985 73 28 91 o en la dirección de correo electrónico secretaria@cogitifformacion.es.

Hidráulica

JUSTIFICACIÓN

Se trata de una Acción Formativa muy interesante y necesaria para todo el personal relacionado con las instalaciones hidráulicas y automáticas en la industria.



CONTENIDOS

Hidráulica. Conceptos generales
Bombas hidráulicas.
Acumuladores hidráulicos.
Depósitos y filtros.
Actuadores hidráulicos.
Distribuidores hidráulicos.
Controles de presión y de caudal.
Simbología y circuitos hidráulicos.
Válvulas de cartucho.
Servo válvulas y válvulas proporcionales.

OBJETIVOS

Proporcionar a los participantes un conocimiento general de la hidráulica. / Adquirir y profundizar en la disciplina tecnológica que estudia las aplicaciones de la hidráulica. / Proporcionar a los participantes un conocimiento profundo de la hidráulica. / Adquirir la disciplina tecnológica que estudia las aplicaciones de la hidráulica en el campo de la hidráulica proporcional, las válvulas de cartucho y las servo válvulas.



100 horas /
9 semanas



Nivel de profundidad:
Avanzado*

Modalidad:
e-learning

Ampliar información:

web: www.cogitiformacion.es
e-mail: secretaria@cogitiformacion.es
Tlf: 985 73 28 91

* Partiendo de la base de que los cursos están dirigidos a un perfil mínimo de Ingeniero

Modalidad

Modalidad e-learning.

El curso se impartirá íntegramente vía Internet en la Plataforma de Formación de COGITI (<https://www.cogitiformacion.es>).

Carga lectiva

100 horas

Duración

9 semanas

Fechas

Apertura matrícula

Cierre matrícula

Comienzo curso

Fin de curso

Precio

Reseña del cálculo de precios

Precio base: 400€.

A este precio base se le podrán aplicar los siguientes descuentos y/o el incremento por Formación Bonificada (ver más abajo en el apartado "Formación Bonificada"):

Descuento	Descripción
Colegiados y Precolegiados: descuento de 200€	Este descuento del 50% se aplica a todos los Colegiados y precolegiados en cualquiera de los colegios, Graduados en Ingeniería rama industrial e Ingenieros Técnicos Industriales que conforman el COGITI y miembros de AERRAAITI, siempre que contraten el curso a título individual.
Programa de Becas para Colegiados: descuento de 300€	Todos aquellos Colegiados de Colegios de graduados en ingeniería rama industrial e ingenieros técnicos industriales que estén adheridos a la plataforma o miembros de AERRAAITI, podrán acogerse al mismo si cumplen las <u>condiciones del programa de becas</u> , teniendo un 25% de descuento adicional acumulado con el descuento para Colegiados, totalizando un 75% de descuento. Los cursos de Inglés y Alemán, "Mediación para Ingenieros" y "El Sistema Judicial en España" no entran dentro del Programa de Becas. Asimismo, las becas son incompatibles con las promociones especiales.
Acreditación DPC: descuento de 10€	Aquellos colegiados que dispongan de la acreditación DPC en vigor de cualquier nivel, se les aplicará un 5% adicional de descuento sobre el coste de la matrícula del curso. NOTA: Este descuento no es acumulable con el descuento del Programa de Becas.

Descuentos para empresas
Aquellas empresas que deseen beneficiarse de descuentos para los cursos de sus trabajadores podrán firmar sin coste alguno el <u>convenio de colaboración con COGITI</u> . Dicho convenio proporciona un descuento de 100€ (25% sobre el precio base) para alumnos de la empresa que no sean Colegiados, y de 200€ (50% sobre el precio base) para los alumnos que sean Colegiados. Estos descuentos son exclusivos para empleados de empresas y no son compatibles con los descuentos descritos en los apartados anteriores. Las empresas de la Asociación Tecniberia disfrutan de forma implícita de este convenio. Para consultas sobre este tema diríjase a Tecniberia (tlf. 914 313 760)

Descuento para alumnos de entidades con acuerdo con COGITI
Las entidades que tienen acuerdos con COGITI son: <ul style="list-style-type: none"> • Colegio de Ingenieros Técnicos Agrícolas (tlf. 913 232 828 - 913 159 191) • Colegio de Ingenieros Técnicos de Obras Públicas e Ingenieros Civiles (CITOPIC - tlf. 914 516 920) • Colegio de Ingenieros Técnicos en Topografía y Geomática (COIGT) (Contacto) • Colegio Oficial de Ingenieros Químicos de Galicia (COEQGA) (Contacto) • Asociación Canaria de Ingenieros de Telecomunicación (ACIT - tlf. 902 107 137) • Colegio Oficial de Químicos de Asturias y León (tlf. 985 234 742) <p>Los alumnos pertenecientes a estas entidades se beneficiarán de un descuento sobre el precio general. Para mas información sobre el mismo, consultar con dichas entidades.</p>

Formación Bonificada
Si se quisiera realizar el curso usando los créditos que todas las empresas disponen para formación y que gestiona la Fundación Estatal para la Formación en el Empleo (antigua Tripartita) a los precios resultantes de los apartados anteriores se les aplicará un incremento de 100€ independientemente de la entidad a la que se le encomiende la gestión para la bonificación de cara a la Aplicación Informática de la FUNDAE, por las exigencias técnicas y administrativas que exige la formación bonificada (Formación programada por las empresas) y la responsabilidad que tienen las empresas organizadoras e impartidoras, emanada de la ley 30/2015, por la que se regula el Sistema de Formación Profesional para el empleo en el ámbito laboral.

Mínimo de alumnos

Para que la acción formativa pueda llevarse a cabo se necesitará un número mínimo de 10 alumnos.

La matrícula se cerrará cuando se hayan alcanzado un número de 50 alumnos.

Nivel de profundidad

Nivel de profundidad 3

(Partiendo de la base de que todos los cursos están dirigidos a un perfil mínimo de Ingeniero, se valorará el curso que presenta con niveles de 1 a 3 de forma que el 1 significará que el curso es de carácter básico, 2 el curso es de carácter medio y 3 el curso es de carácter avanzado.)

Justificación

Se trata de una Acción Formativa muy interesante y necesaria para todo el personal relacionado con las instalaciones hidráulicas y automáticas en la industria.

Objetivos

Objetivos generales:

- Proporcionar a los participantes un conocimiento general de la hidráulica.
- Adquirir y profundizar en la disciplina tecnológica que estudia las aplicaciones de la hidráulica.
- Proporcionar a los participantes un conocimiento profundo de la hidráulica.
- Adquirir la disciplina tecnológica que estudia las aplicaciones de la hidráulica en el campo de la hidráulica proporcional, las válvulas de cartucho y las sevoválvulas.

Objetivos específicos:

- Estudiar los fenómenos hidráulicos.
- Realizar instalaciones automáticas con hidráulica.
- Dimensionar instalaciones hidráulicas.
- Aprender cómo funcionan los equipos de medidas de presiones
- Realizar medidas de presión.
- Realizar instalaciones automatizadas con equipos hidráulica.
- Aprender cómo funcionan los compresores hidráulicos.
- Aprender cómo funcionan las instalaciones hidráulicas.
- Aprender cómo funcionan los cilindros hidráulicos.
- Aprender cómo funcionan las válvulas direccionales.
- Aprender cómo funcionan las válvulas Reguladoras de presión.
- Aprender cómo funcionan las válvulas limitadoras de presión.
- Aprender cómo funcionan las válvulas proporcionales.
- Aplicar la normativa y reglamentación vigente.
- Aprender cómo funcionan las válvulas proporcionales.
- Aprender cómo funcionan las válvulas de cartucho.
- Aprender cómo funcionan las sevoválvulas.
- Realizar instalaciones automáticas con válvulas de cartucho.
- Realizar instalaciones automatizadas con válvulas proporcionales.
- Realizar instalaciones automatizadas con sevoválvulas.

Docente

Juan Flórez García:

Profesional con más de 33 años de experiencia en empresas industriales nacionales y multinacionales, con capacidad para organizar grupos de manera eficiente y crear equipos de trabajo productivos. Ha ejercido como Director de Fábrica, Responsable de Producción y Fabricación y Responsable de Oficina Técnica entre otras tareas.

Como docente lleva impartidas más de 10.000 horas en cursos de formación continua, certificados de profesionalidad y formación a medida para empresas en diversas áreas como: Energías renovables, Energía solar térmica, Energía solar fotovoltaica, Energía Eólica, Electricidad, Electrónica, Domótica, Instalaciones en las Edificaciones, Instalaciones de Telecomunicaciones, Automatismos y Sensores, Neumática, Hidráulica, Electroneumática, Electrohidráulica, Ahorro Energético y Caloríficas.

Es tutor on line en la plataforma e-learning de COGITI donde imparte los cursos Neumática e Hidráulica con los que ha impartido más de 1000 horas de formación on line.

Contenido

Unidad didáctica 1: Hidráulica. Conceptos generales

Contenidos teóricos:

- Introducción
- Campos de aplicación
- Ventajas y desventajas de la hidráulica
- Principios básicos que rigen la hidráulica
- Densidad relativa
- Temperatura
- Viscosidad
- Números SAE para aceites
- Trabajo
- Potencia
- Caudal
- Definición de fluidos
- Requerimientos de calidad
- Aceites minerales
- Mantenimiento del fluido
- Tuberías hidráulicas
- Cierres y fugas
- Principio de Pascal

- Creación de la presión
- Principios de la energía hidráulica
- Definición de términos técnicos
- Autocontrol

Unidad didáctica 2: Bombas hidráulicas

Contenidos teóricos:

- Bombas
- Bombas hidrodinámicas
- Bombas hidrostáticas
- Bomba de engranajes
- Bomba de paletas
- Bomba combinadas
- Bomba de pistones
- Cilindrada
- Caudal teórico
- Rendimiento volumétrico
- Autocontrol.

Unidad didáctica 3: Acumuladores hidráulicos

Contenidos teóricos:

- Acumuladores hidráulicos
- Acumuladores de contrapeso
- Acumuladores cargado por muelle
- Acumuladores de gas
- Acumuladores de pistones
- Acumuladores de diafragma
- Recomendaciones
- Aplicaciones
- Multiplicadores de presión
- Presostatos
- Aparatos de medida
- Autocontrol

Unidad didáctica 4: Depósitos y filtros

Contenidos teóricos:

- Depósitos o tanques
- Central hidráulica con bomba exterior
- Central hidráulica festo para aplicaciones móviles
- Cuadro de centrales hidráulicas y potencias del motor
- Tipos de tanques
- Filtración en hidráulica
- Filtros
- Contaminantes
- Soluciones
- Recomendaciones
- Elementos filtrantes
- Elementos tipo superficie
- Elementos tipo profundidad
- Filtro tipo placas
- Filtración total
- Filtro proporcional basado en el efecto venturi
- Filtros con indicador
- Criterio de desempeño de filtros
- Colocación de los filtros
- Filtros en línea de presión
- Filtros en línea de aliviadero
- Filtros en línea retorno
- Intercambiadores de calor
- Autocontrol

Unidad didáctica 5: Actuadores hidráulicos

Contenidos teóricos:

- Actuadores hidráulicos
- Cilindros
- Parte de un cilindro
- Construcción del cilindro
- Características técnicas
- Clasificación de los cilindros
- Cilindros de simple efecto
- Cilindro de buzo
- Cilindro telescópico
- Cilindro de doble efecto
- Cilindro de vástago simple
- Cilindro diferencial
- Cilindro de dobles vástago
- Cilindros oscilantes
- Montaje de los cilindros
- Formulas para cilindros

- Motores hidráulicos
- Características de motores hidráulicos
- Motor de engranajes
- Motor de paletas
- Motor de pistones
- Motor de pistones en línea
- Motor de pistones en ángulo
- Motores de pistones radiales
- Motores oscilantes
- Autocontrol

Unidad didáctica 6: Distribuidores hidráulicos

Contenidos teóricos:

- Válvulas
- Válvulas anti retorno
- Válvulas Anti retorno pilotadas
- Válvulas distribuidoras
- Válvulas giratoria o rotativa
- Válvulas de corredera
- Centros de las válvulas direccionales
- Centro cerrado tipo "2"
- Centro tándem tipo "4"
- Centro semiabierto tipo "3"
- "6" y "1"
- Centro abierto tipo "0"
- Representación de posiciones
- Designación normalizada de vías
- Vías y posiciones de las válvulas
- Esquema básico de un cilindro de doble efecto
- Funciones hidráulicas básicas
- Accionamiento de las válvulas
- Autocontrol

Unidad didáctica 7: Controles de presión y de caudal

Contenidos teóricos:

- Válvulas deceleradoras
- Controles de presión
- Válvulas de seguridad
- Válvulas tipo R
- Válvulas de secuencia compuestas
- Válvulas reductoras de presión
- Controles de caudal
- Sistemas de regulación de caudal
- Tipos de reguladores de caudal
- Autocontrol

Unidad didáctica 8: Simbología y circuitos hidráulicos

Contenidos teóricos:

- Simbología normalizada
- Líneas
- Motor eléctrico
- Bombas
- Motores hidráulicos
- Compresores
- Motores neumáticos
- Filtros
- Lubricador
- Filtro regulador lubricador
- Acumuladores
- Tanques
- Válvulas
- Válvulas direccionales
- Accionamiento de válvulas direccionales
- Otras válvulas
- Instrumentos y accesorios
- Cilindros
- Circuitos básicos
- Circuitos de descarga
- "venting" automático al final de un ciclo
- Sistemas de descarga con acumulador
- Circuitos alternativos
- Circuitos en secuencia
- Circuitos de equilibrado
- Circuito de freno
- Circuitos de regulación de caudal
- Circuitos de avance rápido y trabajo lento
- Transmisiones hidrostáticas
- Esquemas básicos
- Funcionamientos de circuitos
- Accionamiento de un cilindro de simple efecto
- Accionamiento de un cilindro de doble efecto
- Regulación de la velocidad de un cilindro

- Regulación de la velocidad de entrada "A"
- Regulación de la velocidad de entrada "B"
- Accionamiento de un cilindro de doble efecto
- Accionamiento de un cilindro simple y doble efecto
- salida simultánea
- Accionamiento de cilindros de doble efecto
- salida y entrada en forma simultánea
- Accionamiento de cilindros de doble efecto
- salida y entrada en forma no simultánea
- Autocontrol

Unidad didáctica 9: Válvulas de cartucho

Contenidos teóricos:

- Introducción
- Generalidades
- Características
- Constitución interna
- Sección de un cartucho
- Estanquidad de un cartucho
- Variantes de cartuchos
- Función anti retorno
- Función control de presión
- Regulación de caudal
- Función direccional
- Otros controles
- Válvulas accionadas por solenoide
- Electroválvulas proporcionales
- Nuevas válvulas de cartucho
- Configuraciones de montaje
- Autocontrol

Unidad didáctica 10: Servo válvulas y válvulas proporcionales

Contenidos teóricos:

- Introducción
- Conceptos básicos de control
- Cadena abierta y cadena cerrada
- Control de la posición
- Electroválvulas todo/nada
- Electroválvulas todo/nada con control de la corredera
- Válvulas proporcionales sin realimentación
- Válvulas proporcionales con realimentación
- Válvulas proporcionales de prestaciones elevadas
- Servo válvulas
- Servo válvulas con control digital
- Control de la velocidad
- Orificio fijo
- Válvulas reguladoras de caudal compensadas por presión y temperatura
- Componentes de control en cadena cerrada
- Válvulas de control
- Válvulas proporcionales en cadena cerrada
- Servo válvulas
- Motor par
- Conjunto boquilla y lengüeta
- Etapa principal
- Condiciones de la posición central
- Ganancia en caudal
- Ganancia en presión
- Histéresis
- Umbral de sensibilidad
- Linealidad y simetría
- Capacidad de caudal
- Características dinámicas
- Respuesta a la función escalón
- Respuesta en frecuencia
- Amplificadores
- Módulos de rampa
- Transductores
- Características de un transductor
- Dimensionamiento de las válvulas
- Cilindros
- Motores
- Consideraciones del sistema hidráulico
- Servo control del actuador
- Bomba servo controlada
- Filtración
- Análisis en cadena cerrada
- Diagrama de bloques
- Ganancia del sistema
- Respuesta del sistema
- Rigidez hidráulica
- Frecuencia propia de la carga
- Determinación de la ganancia del sistema
- Estimación del funcionamiento del sistema
- Sistemas de control de la posición

- Sistemas de control de la velocidad
- Sistemas de control de la fuerza
- Técnicas de control más avanzadas
- Control proporcional y diferencial (PD)
- Control proporcional e integral (PI)
- Términos empleados
- Autocontrol

Desarrollo

El curso se desarrollará en el campus virtual de la plataforma de formación e-learning de COGITI. (campusvirtual.cogitiformacion.es)

El día de inicio del curso los alumnos que hayan formalizado la prematrícula en la plataforma (www.cogitiformacion.es) y hayan hecho efectivo el pago de la misma (bien por pasarela de pago, con tarjeta, directamente en el momento de la matriculación o bien por transferencia o ingreso bancario en el número de cuenta que se indica en la misma), podrán acceder al curso por medio de la plataforma, con las claves que utilizaron para registrarse como usuarios. Desde su perfil en "Mis Matrículas" podrán ver el enlace de acceso al curso.

Al ser la formación e-learning, los alumnos seguirán los distintos temas que se proponen en el curso al ritmo que ellos puedan, y en las horas que mejor se adapten a su horario.

NO se exigirá a los alumnos que estén las horas lectivas propuestas para el curso, aunque el número de horas lectivas indicado en cada curso es el recomendable para alcanzar los objetivos del curso y la adquisición de los conocimientos previstos, cada alumno va siguiendo a su ritmo los contenidos, de igual forma NO se cortará el acceso a la plataforma a aquellos alumnos que superen las horas propuestas para el curso. Sí se tendrá en cuenta que el alumno haya visto todos los contenidos o al menos la gran mayoría (más del 75 %) de los mismos durante el período que dura el curso, así como realizado con éxito las tareas o ejercicios, trabajos que se le vayan proponiendo durante el curso.

El alumno, además de ir estudiando los contenidos de los distintos temas, podrá participar en el foro del curso dejando sus dudas o sugerencias o intercambiando opiniones técnicas con otros alumnos, así como respondiendo aquellas que hayan dejado otros compañeros. Asimismo podrá hacer las consultas que estime oportunas al tutor del curso para que se las responda a través de la herramienta de mensajería que posee la plataforma y preferentemente en el mismo foro. Recomendamos encarecidamente el uso del foro por parte de todos los alumnos.

Para la obtención del certificado de aprovechamiento del curso el alumno tendrá que superar los objetivos mínimos marcados por el docente (superación de cuestionarios de evaluación, casos prácticos, participación, etc...).

De igual forma, los alumnos, deberán realizar la encuesta de satisfacción que nos ayudará en la mejora de la calidad de las acciones formativas que proponemos en la plataforma de formación. La encuesta estará accesible en el apartado "Mis matrículas" en la plataforma, a partir de la finalización del curso.

Matrícula

Para ampliar información mandar mail a secretaria@cogitiformacion.es o llamando por teléfono al número 985 73 28 91.

Formación Bonificada

La formación bonificada está dirigida a trabajadores de empresas que estén contratados por cuenta ajena, es decir, trabajadores de empresas que, en el momento del comienzo de la acción formativa, coticen a la Seguridad Social por el Régimen General.

Están excluidos los autónomos, los funcionarios y el personal laboral al servicio de las Administraciones públicas.

Para beneficiarse de la Formación bonificada la empresa tiene que encontrarse al corriente en el cumplimiento de sus obligaciones tributarias y de la Seguridad Social.

Para aclarar cualquier duda relacionada con nuestros cursos o sobre la bonificación de la FUNDAE, pueden dirigirse a la página web de la plataforma [FORMACIÓN BONIFICADA](#) donde podrán ver la información de una manera mas detallada, así como descargarse los documentos necesarios para la obtención de esta bonificación.

También pueden ponerse en contacto con nosotros, en el teléfono 985 73 28 91 o en la dirección de correo electrónico secretaria@cogitiformacion.es.

Mediciones y presupuestos con Arquímedes y Generador de Precios de CYPE

JUSTIFICACIÓN

Los documentos del Proyecto incluyen un apartado muy importante, quizás el que más conjuntamente con los planos, las Mediciones y Presupuesto del Proyecto. Este apartado trasciende más allá del importe definido en el Proyecto y sirve de base de presupuestación de las empresas que ofrecen la ejecución de las obras.



OBJETIVOS

Dominar los programas Arquímedes y Generador de Precios (de CYPE Ingenieros) para poder completar el documento de Mediciones y Presupuestos de los Proyectos. / Familiarizarse con el uso de bases de datos de la construcción aplicado a programas de mediciones y presupuestos.

CONTENIDOS

- Tipos de bases de datos de la construcción
- Entorno de Arquímedes. Visualización de las bases de datos
- Arquímedes. Importar un banco de precios en formato BC3
- El Generador de Precios de CYPE Ingenieros
- Crear un presupuesto I
- Crear un presupuesto II
- Introducción de mediciones
- Ajustes de presupuestos
- Listados del presupuesto



75 horas /
5 semanas



Nivel de profundidad:
Básico*

Modalidad:
e-learning

Ampliar información:

web: www.cogitifformacion.es
e-mail: secretaria@cogitifformacion.es
Tlf: 985 73 28 91

* Partiendo de la base de que los cursos están dirigidos a un perfil mínimo de Ingeniero

Modalidad

Modalidad e-learning.

El curso se impartirá integralmente vía Internet en la Plataforma de Formación de COGITI (<https://www.cogitifformacion.es>).

Carga lectiva

75 horas

Duración

5 semanas

Fechas

Apertura matrícula
6 de Febrero de 2020

Cierre matrícula
4 de Marzo de 2020

Comienzo curso
2 de Marzo de 2020

Fin de curso
5 de Abril de 2020

Precio

Reseña del cálculo de precios

Precio base: 300€.

A este precio base se le podrán aplicar los siguientes descuentos y/o el incremento por Formación Bonificada (ver más abajo en el apartado "Formación Bonificada"):

Descuento	Descripción
Colegiados y Precolegiados: descuento de 150€	Este descuento del 50% se aplica a todos los Colegiados y precolegiados en cualquiera de los colegios, Graduados en Ingeniería rama industrial e Ingenieros Técnicos Industriales que conforman el COGITI y miembros de AERRAITI, siempre que contraten el curso a título individual.
Programa de Becas para Colegiados: descuento de 225€	Todos aquellos Colegiados de Colegios de graduados en ingeniería rama industrial e ingenieros técnicos industriales que estén adheridos a la plataforma o miembros de AERRAITI, podrán acogerse al mismo si cumplen las <u>condiciones del programa de becas</u> , teniendo un 25% de descuento adicional acumulado con el descuento para Colegiados, totalizando un 75% de descuento. Los cursos de Inglés y Alemán, "Mediación para Ingenieros" y "El Sistema Judicial en España" no entran dentro del Programa de Becas. Asimismo, las becas son incompatibles con las promociones especiales.
Acreditación DPC: descuento de 7.5€	Aquellos colegiados que dispongan de la acreditación DPC en vigor de cualquier nivel, se les aplicará un 5% adicional de descuento sobre el coste de la matrícula del curso. NOTA: Este descuento no es acumulable con el descuento del Programa de Becas.

Descuentos para empresas
Aquellas empresas que deseen beneficiarse de descuentos para los cursos de sus trabajadores podrán firmar sin coste alguno el <u>convenio de colaboración con COGITI</u> . Dicho convenio proporciona un descuento de 75€ (25% sobre el precio base) para alumnos de la empresa que no sean Colegiados, y de 150€ (50% sobre el precio base) para los alumnos que sean Colegiados.
Estos descuentos son exclusivos para empleados de empresas y no son compatibles con los descuentos descritos en los apartados anteriores.
Las empresas de la Asociación Tecniberia disfrutan de forma implícita de este convenio. Para consultas sobre este tema diríjase a Tecniberia (tlf. 914 313 760)

Descuento para alumnos de entidades con acuerdo con COGITI
Las entidades que tienen acuerdos con COGITI son:
<ul style="list-style-type: none">• Colegio de Ingenieros Técnicos Agrícolas (tlf. 913 232 828 - 913 159 191)• Colegio de Ingenieros Técnicos de Obras Públicas e Ingenieros Civiles (CITOPIC - tlf. 914 516 920)• Colegio de Ingenieros Técnicos en Topografía y Geomática (COIGT) (Contacto)• Colegio Oficial de Ingenieros Químicos de Galicia (COEQGA) (Contacto)• Asociación Canaria de Ingenieros de Telecomunicación (ACIT - tlf. 902 107 137)• Colegio Oficial de Químicos de Asturias y León (tlf. 985 234 742)
Los alumnos pertenecientes a estas entidades se beneficiarán de un descuento sobre el precio general. Para mas información sobre el mismo, consultar con dichas entidades.

Formación Bonificada
Si se quisiera realizar el curso usando los créditos que todas las empresas disponen para formación y que gestiona la Fundación Estatal para la Formación en el Empleo (antigua Tripartita) a los precios resultantes de los apartados anteriores se les aplicará un incremento de 75€ independientemente de la entidad a la que se le encomiende la gestión para la bonificación de cara a la Aplicación Informática de la FUNDAE, por las exigencias técnicas y administrativas que exige la formación bonificada (Formación programada por las empresas) y la responsabilidad que tienen las empresas organizadoras e impartidoras, emanada de la ley 30/2015, por la que se regula el Sistema de Formación Profesional para el empleo en el ámbito laboral.

Mínimo de alumnos

Para que la acción formativa pueda llevarse a cabo se necesitará un número mínimo de 10 alumnos.

La matrícula se cerrará cuando se hayan alcanzado un número de 80 alumnos.

Nivel de profundidad

Nivel de profundidad 1

(Partiendo de la base de que todos los cursos están dirigidos a un perfil mínimo de Ingeniero, se valorará el curso que presenta con niveles de 1 a 3 de forma que el 1 significará que el curso es de carácter básico, 2 el curso es de carácter medio y 3 el curso es de carácter avanzado.)

Perfil de Destinatarios

Ingenieros Técnicos Industriales, Graduados en Ingeniería rama industrial, y en general cualquier Ingeniero.

Software

La empresa CYPE Ingenieros proporciona sin coste una licencia temporal a todos los alumnos que se matriculen efectivamente en el curso.

NOTA: Salvo que se especifique lo contrario, el software de los cursos es compatible con entornos Windows en PC. Consultar para otros sistemas operativos y plataformas.

Justificación

Los documentos del Proyecto incluyen un apartado muy importante, quizás el que más conjuntamente con los planos, las Mediciones y Presupuesto del Proyecto. Este apartado trasciende más allá del importe definido en el Proyecto y sirve de base de presupuestación de las empresas que ofrecen la ejecución de las obras.

El coste real de las obras estará en función de lo detallado y completo que este documento esté. Los programas de este ámbito han evolucionado conjuntamente con las bases de datos disponibles en el sector, de manera que ofrecen prestaciones que hace unos años eran inimaginables.

Este curso pone al día al técnico en la situación actual de este apartado esencial de los proyectos, tanto en cómo elaborarlo, como en las nuevas posibilidades que se ofrecen. El curso de carácter eminentemente práctico, le resultará interesante al que pretenda actualizarse y también al que desee introducirse en este apasionante mundo.

Objetivos

1. Dominar los programas Arquímedes y Generador de Precios (de CYPE Ingenieros) para poder completar el documento de Mediciones y Presupuestos de los Proyectos.
2. Familiarizarse con el uso de bases de datos de la construcción aplicado a programas de mediciones y presupuestos.
3. Crear estructuras de capítulos, incluir y crear partidas e introducir sus mediciones.
4. Realizar modificaciones en el presupuesto a nivel de contenido conceptual como económico.
5. Conocer las posibilidades que ofrecen las bases de datos de la construcción más avanzadas en combinación con el programa Arquímedes.

Docente

D. ANTONIO MANUEL REYES RODRÍGUEZ

Ingeniero Técnico Industrial, Ingeniero Industrial y Doctor por la Universidad de Extremadura.

Profesor titular de la Universidad de Extremadura.

Escritor de más de una veintena de publicaciones técnicas con Anaya Multimedia y colaborador de CYPE INGENIEROS desde 1997.

Cuenta con una amplia experiencia profesional en el campo de la ingeniería industrial.

Es Vicepresidente de Formación e Investigación de la Building Smart Spanish Chapter y director de la primera revista BIM en español del mundo, la Spanish Journal of BIM.

Ha tutorizado más de 3000 horas de formación e-learning en la plataforma de COGITI.

D. ÁLVARO DE FUENTES RUÍZ

Arquitecto Técnico e Ingeniero de Edificación.

Consultor de estructuras e instalaciones, trabajos de gestión y dirección de obras.

Autor de varios libros y artículos en revistas técnicas especializadas

Colaborador de formación en CYPE INGENIEROS.

Formador on line de cursos de CYPE en la plataforma e-learning de COGITI donde ha tutorizado más de 3000 horas de formación.

Contenido

1. Tipos de bases de datos de la construcción
2. Entorno de Arquímedes. Visualización de las bases de datos
3. Arquímedes. Importar un banco de precios en formato BC3
4. El Generador de Precios de CYPE Ingenieros
5. Crear un presupuesto I
6. Crear un presupuesto II
7. Introducción de mediciones

8. Ajustes de presupuestos
9. Listados del presupuesto
10. Complementos del proyecto disponibles con el Generador de Precios de CYPE

Desarrollo

El curso se desarrollará en el campus virtual de la plataforma de formación e-learning de COGITI. (campusvirtual.cogitiformacion.es)

El día de inicio del curso los alumnos que hayan formalizado la prematrícula en la plataforma (www.cogitiformacion.es) y hayan hecho efectivo el pago de la misma (bien por pasarela de pago, con tarjeta, directamente en el momento de la matriculación o bien por transferencia o ingreso bancario en el número de cuenta que se indica en la misma), podrán acceder al curso por medio de la plataforma, con las claves que utilizaron para registrarse como usuarios. Desde su perfil en "Mis Matrículas" podrán ver el enlace de acceso al curso.

Al ser la formación e-learning, los alumnos seguirán los distintos temas que se proponen en el curso al ritmo que ellos puedan, y en las horas que mejor se adapten a su horario.

NO se exigirá a los alumnos que estén las horas lectivas propuestas para el curso, aunque el número de horas lectivas indicado en cada curso es el recomendable para alcanzar los objetivos del curso y la adquisición de los conocimientos previstos, cada alumno va siguiendo a su ritmo los contenidos, de igual forma NO se cortará el acceso a la plataforma a aquellos alumnos que superen las horas propuestas para el curso. Sí se tendrá en cuenta que el alumno haya visto todos los contenidos o al menos la gran mayoría (más del 75 %) de los mismos durante el periodo que dura el curso, así como realizado con éxito las tareas o ejercicios, trabajos que se le vayan proponiendo durante el curso.

El alumno, además de ir estudiando los contenidos de los distintos temas, podrá participar en el foro del curso dejando sus dudas o sugerencias o intercambiando opiniones técnicas con otros alumnos, así como respondiendo aquellas que hayan dejado otros compañeros. Asimismo podrá hacer las consultas que estime oportunas al tutor del curso para que se las responda a través de la herramienta de mensajería que posee la plataforma y preferentemente en el mismo foro. Recomendamos encarecidamente el uso del foro por parte de todos los alumnos.

Para la obtención del certificado de aprovechamiento del curso el alumno tendrá que superar los objetivos mínimos marcados por el docente (superación de cuestionarios de evaluación, casos prácticos, participación, etc...).

De igual forma, los alumnos, deberán realizar la encuesta de satisfacción que nos ayudará en la mejora de la calidad de las acciones formativas que proponemos en la plataforma de formación. La encuesta estará accesible en el apartado "Mis matrículas" en la plataforma, a partir de la finalización del curso.

Matrícula

Para ampliar información mandar mail a secretaria@cogitiformacion.es o llamando por teléfono al número 985 73 28 91.

Formación Bonificada

La formación bonificada está dirigida a trabajadores de empresas que estén contratados por cuenta ajena, es decir, trabajadores de empresas que, en el momento del comienzo de la acción formativa, coticen a la Seguridad Social por el Régimen General.

Están excluidos los autónomos, los funcionarios y el personal laboral al servicio de las Administraciones públicas.

Para beneficiarse de la Formación bonificada la empresa tiene que encontrarse al corriente en el cumplimiento de sus obligaciones tributarias y de la Seguridad Social.

Para aclarar cualquier duda relacionada con nuestros cursos o sobre la bonificación de la FUNDAE, pueden dirigirse a la página web de la plataforma [FORMACIÓN BONIFICADA](#) donde podrán ver la información de una manera mas detallada, así como descargarse los documentos necesarios para la obtención de esta bonificación.

También pueden ponerse en contacto con nosotros, en el teléfono 985 73 28 91 o en la dirección de correo electrónico secretaria@cogitiformacion.es.

Autocad Práctico y 3D Con REVIT

JUSTIFICACIÓN

Con este curso se pretende, no sólo convertir al usuario en un profesional en el uso de AutoCAD, sino también iniciarlo en el uso de uno de los programas con más proyección de futuro para la ingeniería, el Revit.



OBJETIVOS

Instalar en ordenador personal versiones de AutoCAD y Revit plenamente operativas y con licencia gratuita

Repasar el entorno de trabajo y los controles de AutoCAD

Usar eficientemente los comandos y opciones de visualización

Crear geometrías rectas

Crear geometrías curvas

Adquirir la máxima precisión para sus proyectos y trabajos con AutoCAD

CONTENIDOS

- Unidad 01. Instalación. Repaso de conceptos básicos de AutoCAD
- Unidad 02. Visualización en AutoCAD
- Unidad 03. Geometrías rectas de AutoCAD
- Unidad 04. Geometrías curvas en AutoCAD
- Unidad 05. Precisión con AutoCAD
- Unidad 06. Modificación de objetos individuales en AutoCAD
- Unidad 07. Conceptos básicos e interfaz de usuario de Revit
- Unidad 08. Emplazamiento y referencias de proyecto en Revit
- Unidad 09. Modelado básico en Revit Parte 1
- Unidad 10. Modificación de grupos de objetos en AutoCAD
- Unidad 11. Propiedades y capas avanzadas en AutoCAD
- Unidad 12. Modelado básico en Revit Parte 2
- Unidad 13. Los textos, detalles y tablas de planificación en Revit
- Unidad 14. Normalización de cotas y estilos de acotación en AutoCAD
- Unidad 15. Notas y etiquetas en AutoCAD
- Unidad 16. Vistas y planos de un proyecto en Revit
- Unidad 17. Vistas 3D, render e impresión en Revit
- Unidad 18. Bloques especiales y referencias externas de AutoCAD
- Unidad 19. Escalas de anotación, presentaciones y trazado



100 horas /
8 semanas



Nivel de profundidad:
Avanzado*

Modalidad:
e-learning

Ampliar información:

web: www.cogitiformacion.es
e-mail: secretaria@cogitiformacion.es
Tlf: 985 73 28 91

* Partiendo de la base de que los cursos están dirigidos a un perfil mínimo de Ingeniero

Modalidad

Modalidad e-learning.

El curso se impartirá integralmente vía Internet en la Plataforma de Formación de COGITI (<https://www.cogitiformacion.es>).

Carga lectiva

100 horas

Duración

Fechas

Apertura matrícula	Cierre matrícula	Comienzo curso	Fin de curso
6 de Febrero de 2020	4 de Marzo de 2020	2 de Marzo de 2020	26 de Abril de 2020

Precio

Reseña del cálculo de precios

Precio base: 400€.

A este precio base se le podrán aplicar los siguientes descuentos y/o el incremento por Formación Bonificada (ver más abajo en el apartado "Formación Bonificada"):

Descuentos exclusivos para Colegiados de COGITI	
Descuento	Descripción
Colegiados y Precolegiados: descuento de 200€	Este descuento del 50% se aplica a todos los Colegiados y precolegiados en cualquiera de los colegios, Graduados en Ingeniería rama industrial e Ingenieros Técnicos Industriales que conforman el COGITI y miembros de AERRAITI, siempre que contraten el curso a título individual.
Programa de Becas para Colegiados: descuento de 300€	Todos aquellos Colegiados de Colegios de graduados en ingeniería rama industrial e ingenieros técnicos industriales que estén adheridos a la plataforma o miembros de AERRAITI, podrán acogerse al mismo si cumplen las <u>condiciones del programa de becas</u> , teniendo un 25% de descuento adicional acumulado con el descuento para Colegiados, totalizando un 75% de descuento. Los cursos de Inglés y Alemán, "Mediación para Ingenieros" y "El Sistema Judicial en España" no entran dentro del Programa de Becas. Asimismo, las becas son incompatibles con las promociones especiales.
Acreditación DPC: descuento de 10€	Aquellos colegiados que dispongan de la acreditación DPC en vigor de cualquier nivel, se les aplicará un 5% adicional de descuento sobre el coste de la matrícula del curso. NOTA: Este descuento no es acumulable con el descuento del Programa de Becas.

Descuentos para empresas
Aquellas empresas que deseen beneficiarse de descuentos para los cursos de sus trabajadores podrán firmar sin coste alguno el <u>convenio de colaboración con COGITI</u> . Dicho convenio proporciona un descuento de 100€ (25% sobre el precio base) para alumnos de la empresa que no sean Colegiados, y de 200€ (50% sobre el precio base) para los alumnos que sean Colegiados. Estos descuentos son exclusivos para empleados de empresas y no son compatibles con los descuentos descritos en los apartados anteriores. Las empresas de la Asociación Tecniberia disfrutan de forma implícita de este convenio. Para consultas sobre este tema diríjase a Tecniberia (tlf. 914 313 760)

Descuento para alumnos de entidades con acuerdo con COGITI
Las entidades que tienen acuerdos con COGITI son: <ul style="list-style-type: none"> • Colegio de Ingenieros Técnicos Agrícolas (tlf. 913 232 828 - 913 159 191) • Colegio de Ingenieros Técnicos de Obras Públicas e Ingenieros Civiles (CITOPIC - tlf. 914 516 920) • Colegio de Ingenieros Técnicos en Topografía y Geomática (COIGT) (Contacto) • Colegio Oficial de Ingenieros Químicos de Galicia (COEQGA) (Contacto) • Asociación Canaria de Ingenieros de Telecomunicación (ACIT - tlf. 902 107 137) • Colegio Oficial de Químicos de Asturias y León (tlf. 985 234 742) Los alumnos pertenecientes a estas entidades se beneficiarán de un descuento sobre el precio general. Para mas información sobre el mismo, consultar con dichas entidades.

Formación Bonificada
Si se quisiera realizar el curso usando los créditos que todas las empresas disponen para formación y que gestiona la Fundación Estatal para la Formación en el Empleo (antigua Tripartita) a los precios resultantes de los apartados anteriores se les aplicará un incremento de 100€ independientemente de la entidad a la que se le encomiende la gestión para la bonificación de cara a la Aplicación Informática de la FUNDAE, por las exigencias técnicas y administrativas que exige la formación bonificada (Formación programada por las empresas) y la responsabilidad que tienen las empresas organizadoras e impartidoras, emanada de la ley 30/2015, por la que se regula el Sistema de Formación Profesional para el empleo en el ámbito laboral.

Mínimo de alumnos

Para que la acción formativa pueda llevarse a cabo se necesitará un número mínimo de 15 alumnos.

La matrícula se cerrará cuando se hayan alcanzado un número de 150 alumnos.

Nivel de profundidad

Nivel de profundidad 3

(Partiendo de la base de que todos los cursos están dirigidos a un perfil mínimo de Ingeniero, se valorará el curso que presenta con niveles de 1 a 3 de forma que el 1 significará que el curso es de carácter básico, 2 el curso es de carácter medio y 3 el curso es de carácter avanzado.)

Perfil de Destinatarios

Ingenieros Técnicos Industriales, Graduados en Ingeniería rama industrial, y en general cualquier Ingeniero.

Software

En la primera semana de la acción formativa se enseñará a través de la plataforma el modo de instalar en un ordenador personal una versión educativa y gratuita plenamente operativa, tanto de AutoCAD, como de Revit.

Requisitos del sistema para instalar AutoCAD 2019

Requisitos del sistema para instalar Revit 2019

A continuación se proporcionan los requisitos de sistema para AutoCAD 2017 y Revit 2017 en caso de que tuviese esta versión. Las diferencias entre ambas versiones no son impedimento para el correcto seguimiento del curso y el docente lo tendrá en cuenta cuando sea relevante.

Requisitos del sistema de AutoCAD 2017

Sistema operativo	<ul style="list-style-type: none">• Microsoft® Windows® 10 (sistema operativo de escritorio)• Microsoft Windows 8.1 con la actualización KB2919355• Microsoft Windows 7 SP1
Tipo de CPU	Procesador de 1 gigahercio (GHz) o más rápido de 32 bits (x86) o 64 bits (x64) Para AutoCAD 2017 de 32 bits:
Memoria	<ul style="list-style-type: none">• 2 GB (se recomiendan 3 GB) Para AutoCAD 2017 de 64 bits: <ul style="list-style-type: none">• 4 GB (se recomiendan 8 GB)
Resolución de pantalla	1360 x 768 (1600 x 1050 o superior recomendado) con color verdadero. 125 % de escala de escritorio (120 ppp) o menor (recomendado). Para la actualización 2017.1 de AutoCAD: Pantallas convencionales: 1360 x 768 (se recomienda 1920 x 1080) con color verdadero Pantallas de alta resolución y 4K: se admiten resoluciones de hasta 3840 x 2160 en sistemas con Windows 10 de 64 bits (con tarjeta gráfica compatible)
Tarjeta gráfica	Adaptador de pantalla para Windows de 1360 x 768 con funciones de color verdadero y DirectX® 9 ¹ . Se recomienda utilizar una tarjeta compatible con DirectX11. Para la actualización 2017.1 de AutoCAD: Adaptador de pantalla para Windows de 1920 x 1080 con funciones de color verdadero y DirectX 9 ¹ . Se recomienda utilizar una tarjeta compatible con DirectX11. Pantallas 4K y de alta resolución: Adaptador de pantalla para Windows de resoluciones de hasta 3840 x 2160 y recomendado por el fabricante para aplicaciones de alta resolución con color verdadero y DirectX9 ¹ . Se recomienda utilizar una tarjeta compatible con DirectX11.
Espacio en disco	Instalación: 6,0 GB
Dispositivo señalador	Admite ratones de Microsoft

Requisitos del sistema de AutoCAD 2017

Digitalizador	Compatibilidad con WINTAB
Soporte (DVD)	Descarga e instalación desde DVD
Navegador	Windows Internet Explorer® 9.0 (o posterior)
.NET Framework	.NET Framework versión 4.6
ToolClips Media Player	Adobe Flash Player v10 o superior Implantación mediante el Asistente de implantación. El servidor de licencias y todas las estaciones de trabajo que vayan a ejecutar aplicaciones que dependan de licencias de red deben ejecutar el protocolo TCP/IP.
Red	Se aceptan las pilas de protocolos TCP/IP de Microsoft® o Novell. El inicio de sesión principal en las estaciones de trabajo se puede realizar a través de Netware o Windows. Además de en los sistemas operativos compatibles con la aplicación, el servidor de licencias se ejecutará en Windows Server® 2012, Windows Server 2012 R2, Windows Server 2008 y Windows 2008 R2 Server. Citrix® XenApp™ 7.6, Citrix® XenDesktop™ 7.6.

¹ DirectX 9 recomendado por el sistema operativo compatible.

Requisitos adicionales para grandes conjuntos de datos, nubes de puntos y modelado 3D

Memoria	8 GB de RAM como mínimo
Espacio en disco	6 GB de espacio disponible en el disco duro (sin incluir los requisitos de instalación).
Tarjeta gráfica	Adaptador de vídeo de 1600 x 1050 o superior con color verdadero; 128 MB de VRAM como mínimo; Pixel Shader 3.0 o superior; tarjeta gráfica para estación de trabajo compatible con Direct3D®.

Nota: Es recomendable usar sistemas operativos de 64 bits si se trabaja con grandes conjuntos de datos, nubes de puntos y modelado 3D, y es obligatorio si se utiliza la función Documentación del modelo de AutoCAD. Los sistemas de 32 bits no pueden emplear más de 4GB de RAM.

Requisitos del sistema de Autodesk Revit 2017

Sistema operativo ¹	Microsoft® Windows® 7 SP1 de 64 bits : Enterprise, Ultimate, Professional o Home Premium Microsoft® Windows® 8.1 de 64 bits : Enterprise, Pro o Windows 8.1 Microsoft® Windows® 10 de 64 bits : Enterprise o Pro
Tipo de CPU	Procesador Intel® Pentium®, Xeon® o i-Series de uno o varios núcleos, o procesadores AMD® equivalentes que utilicen la tecnología SSE2. Se recomienda adquirir un procesador con la máxima velocidad posible. Autodesk® Revit® productos de software utilizan múltiples núcleos para varias tareas y llegan a utilizar 16 núcleos durante las operaciones de renderización fotorrealista.
Memoria	4 GB de RAM • Normalmente es suficiente para una sesión de edición estándar, con un solo modelo de hasta aproximadamente 100 MB en el disco. Este cálculo está basado en pruebas internas e informes de clientes. El uso de recursos del ordenador y el rendimiento también dependen de cada modelo de trabajo. • Los modelos creados en versiones anteriores de los productos de software de Revit pueden requerir más memoria disponible para el proceso único de actualización a la versión nueva.
Monitor	1.280 x 1.024 con color verdadero Configuración de visualización de PPP: 150% o menos
Adaptador de vídeo	Gráficos básicos : Adaptador de pantalla con capacidad de 24 bits en color Gráficos avanzados : DirectX® 11 con una tarjeta gráfica compatible con Shader Model 3, según lo recomendado por Autodesk .
Espacio en disco	5 GB de espacio libre
Soportes	Descarga o instalación desde DVD9 o llave USB

Requisitos del sistema de Autodesk Revit 2017

Dispositivo señalador	Dispositivo compatible con ratón MS o 3Dconnexion®
Navegador	Microsoft® Internet Explorer® 7.0 (o posterior)
Conexión	Conexión a Internet para registro de licencia y descarga de componentes

NOTA: Salvo que se especifique lo contrario, el software de los cursos es compatible con entornos Windows en PC. Consultar para otros sistemas operativos y plataformas.

Justificación

AutoCAD, inició su andadura a principios de los años ochenta y, durante este tiempo, ha experimentado un continuo cambio y evolución que hace que, incluso para los usuarios que lo han usado durante años, si hace tiempo que no cambian de versión, llegue un momento en que sus conocimientos sobre el programa queden obsoletos ya que se han implementado nuevos comandos y funcionalidades que permiten realizar las mismas tareas de un modo más rápido y eficiente aumentando así la productividad. También puede ocurrir que, al salir al mercado una nueva versión del programa, ciertas herramientas o comandos con las que ya estaba familiarizado, desaparezcan de su antigua ubicación en la interfaz o, simplemente cambien de icono, con lo que se sentirá perdido al acceder a la nueva versión.

En lo que no ha evolucionado sustancialmente AutoCAD es en la parte 3D, quizás porque la casa matriz, Autodesk, está más interesada en vender otro de sus productos más específico para este trabajo, el 3D Studio Max que es "otro mundo", pero más orientado a la estética del resultado que a la precisión... y aquí entra en juego Revit que, sin perder un ápice de la precisión y claridad de AutoCAD, consigue unos resultados 3D espectaculares con un uso sencillo e intuitivo.

Pero es que además Revit es un programa BIM, lo que quiere decir que permite no sólo la creación de una maqueta virtual de la que se obtiene información tradicional de presentación como alzados, plantas y secciones a la misma vez que se trabaja con un modelo 3D, sino que además, asociada a los elementos de dibujo va la información paramétrica incluida a su vez en la base de datos del proyecto.

Esta información pueden ser valores para representar elementos gráficos como muros, carpinterías, suelos, cubiertas, etc. o bien listados de carpinterías, muros, superficies, etc. Cuando se realiza una modificación en un elemento desde una vista de las vistas, automáticamente afectará a la base de datos del proyecto y, por lo tanto, será reflejada en todos los planos y modelo 3D donde sea visto este elemento en tiempo real.

Todos los planos y vistas son del mismo modelo arquitectónico y son fiel reflejo del elemento diseñado, siendo imposible la incoherencia entre planos, ya que son diferentes vistas del mismo objeto arquitectónico.

Con este manual se pretende, no sólo convertir al usuario en un profesional en el uso de AutoCAD, sino también iniciarlo en el uso de uno de los programas con más proyección de futuro para la ingeniería, el Revit.

No sólo es válido para los usuarios que ya los conocen y quieren perfeccionarse, sino también para aquellos que empiezan a trabajar por primera vez con alguno de ellos y desean obtener su máximo rendimiento.

Objetivos

- Instalar en ordenador personal versiones de AutoCAD y Revit plenamente operativas y con licencia gratuita
- Repasar el entorno de trabajo y los controles de AutoCAD
- Usar eficientemente los comandos y opciones de visualización de AutoCAD
- Crear geometrías rectas en AutoCAD
- Crear geometrías curvas en AutoCAD
- Adquirir la máxima precisión para sus proyectos y trabajos con AutoCAD
- Editar objetos de dibujo, uno a uno en AutoCAD
- Entender el concepto BIM y conocer el entorno de Revit y sus controles básicos
- Referenciar el proyecto en un emplazamiento en Revit
- Editar grupos de objetos de dibujo en AutoCAD
- Controlar el aspecto y el comportamiento de los objetos y organizar el dibujo en AutoCAD
- Personalizar las cotas para adaptarlas a unas normas de dibujo en AutoCAD
- Personalizar textos, etiquetas, tablas y sus estilos en AutoCAD
- Crear los elementos propios del modelo constructivo en Revit
- Documentar el proyecto con anotaciones, etiquetas, áreas, detalles constructivos y tablas de planificación de materiales en Revit
- Crear e insertar objetos repetitivos y referencias a otros dibujos en AutoCAD
- Imprimir sus diseños en diferentes formatos y escalas con fidelidad al modelo en AutoCAD
- Gestionar e insertar distintas vistas del modelo en Revit
- Crear vistas en perspectiva, fotorealísticas y exportables en Revit

Docente

D. Joaquín Trinidad Merino:

Ingeniero Técnico Industrial

Formación acreditada como "Tutor de teleformación" y en "Metodología didáctica" homologada por el Servicio Extremeño Público de Empleo.

Freelance:

- Colaborador habitual de EXTELA soluciones formativas S.L.
- Autor de contenidos técnicos

Servicio Extremeño Público de Empleo SEXPE:

- Experto docente de múltiples cursos de Diseño Asistido Por Ordenador – Autocad y Revit
- Experto docente de múltiples cursos de Cálculo de estructuras Planas y espaciales de acero – CYPE

Contenido

Unidad 01. Instalación. Repaso de conceptos básicos de AutoCAD
Unidad 02. Visualización en AutoCAD
Unidad 03. Geometrías rectas de AutoCAD
Unidad 04. Geometrías curvas en AutoCAD
Unidad 05. Precisión con AutoCAD
Unidad 06. Modificación de objetos individuales en AutoCAD
Unidad 07. Conceptos básicos e interfaz de usuario de Revit
Unidad 08. Emplazamiento y referencias de proyecto en Revit
Unidad 09. Modelado básico en Revit Parte 1
Unidad 10. Modificación de grupos de objetos en AutoCAD
Unidad 11. Propiedades y capas avanzadas en AutoCAD
Unidad 12. Modelado básico en Revit Parte 2
Unidad 13. Los textos, detalles y tablas de planificación en Revit
Unidad 14. Normalización de cotas y estilos de acotación en AutoCAD
Unidad 15. Notas y etiquetas en AutoCAD
Unidad 16. Vistas y planos de un proyecto en Revit
Unidad 17. Vistas 3D, render e impresión en Revit
Unidad 18. Bloques especiales y referencias externas de AutoCAD
Unidad 19. Escalas de anotación, presentaciones y trazado

Desarrollo

El curso se desarrollará en el campus virtual de la plataforma de formación e-learning de COGITI. (campusvirtual.cogitiformacion.es)

El día de inicio del curso los alumnos que hayan formalizado la prematrícula en la plataforma (www.cogitiformacion.es) y hayan hecho efectivo el pago de la misma (bien por pasarela de pago, con tarjeta, directamente en el momento de la matriculación o bien por transferencia o ingreso bancario en el número de cuenta que se indica en la misma), podrán acceder al curso por medio de la plataforma, con las claves que utilizaron para registrarse como usuarios. Desde su perfil en "Mis Matrículas" podrán ver el enlace de acceso al curso.

Al ser la formación e-learning, los alumnos seguirán los distintos temas que se proponen en el curso al ritmo que ellos puedan, y en las horas que mejor se adapten a su horario.

NO se exigirá a los alumnos que estén las horas lectivas propuestas para el curso, aunque el número de horas lectivas indicado en cada curso es el recomendable para alcanzar los objetivos del curso y la adquisición de los conocimientos previstos, cada alumno va siguiendo a su ritmo los contenidos, de igual forma NO se cortará el acceso a la plataforma a aquellos alumnos que superen las horas propuestas para el curso. Sí se tendrá en cuenta que el alumno haya visto todos los contenidos o al menos la gran mayoría (más del 75 %) de los mismos durante el periodo que dura el curso, así como realizado con éxito las tareas o ejercicios, trabajos que se le vayan proponiendo durante el curso.

El alumno, además de ir estudiando los contenidos de los distintos temas, podrá participar en el foro del curso dejando sus dudas o sugerencias o intercambiando opiniones técnicas con otros alumnos, así como respondiendo aquellas que hayan dejado otros compañeros. Asimismo podrá hacer las consultas que estime oportunas al tutor del curso para que se las responda a través de la herramienta de mensajería que posee la plataforma y preferentemente en el mismo foro. Recomendamos encarecidamente el uso del foro por parte de todos los alumnos.

Para la obtención del certificado de aprovechamiento del curso el alumno tendrá que superar los objetivos mínimos marcados por el docente (superación de cuestionarios de evaluación, casos prácticos, participación, etc...).

De igual forma, los alumnos, deberán realizar la encuesta de satisfacción que nos ayudará en la mejora de la calidad de las acciones formativas que proponemos en la plataforma de formación. La encuesta estará accesible en el apartado "Mis matrículas" en la plataforma, a partir de la finalización del curso.

Matrícula

Para ampliar información mandar mail a secretaria@cogitiformacion.es o llamando por teléfono al número 985 73 28 91.

Formación Bonificada

La formación bonificada está dirigida a trabajadores de empresas que estén contratados por cuenta ajena, es decir, trabajadores de empresas que, en el momento del comienzo de la acción formativa, coticen a la Seguridad Social por el Régimen General.

Están excluidos los autónomos, los funcionarios y el personal laboral al servicio de las Administraciones públicas.

Para beneficiarse de la Formación bonificada la empresa tiene que encontrarse al corriente en el cumplimiento de sus obligaciones tributarias y de la Seguridad Social.

Para aclarar cualquier duda relacionada con nuestros cursos o sobre la bonificación de la FUNDAE, pueden dirigirse a la página web de la plataforma [FORMACIÓN BONIFICADA](#) donde podrán ver la información de una manera mas detallada, así como descargarse los documentos necesarios para la obtención de esta bonificación.

También pueden ponerse en contacto con nosotros, en el teléfono 985 73 28 91 o en la dirección de correo electrónico secretaria@cogitiformacion.es.

Aplicación práctica del nuevo Reglamento de Almacenamiento de Productos Químicos R.D. 656/2017

JUSTIFICACIÓN

La normativa objeto del curso es de obligado cumplimiento tanto en los establecimientos industriales como en los no industriales.



OBJETIVOS

Presentar y explicar los contenidos del Reglamento de Almacenamiento de productos químicos.

Proporcionar a los alumnos el conocimiento suficiente para la aplicación de la normativa a través de la realización de varios casos prácticos.

CONTENIDOS

1. El Real Decreto 656/2017, Reglamento Almacenamiento de Productos Químicos.
2. Etiquetado de los productos peligrosos las clasificaciones básicas de sustancias.
3. MIE-APQ-0 Definiciones General
4. MIE-APQ-1. Almacenamiento de Líquid Inflamables y Combustibles en recipientes fijos.
5. MIE-APQ-2. Almacenamiento de Óxido Etileno en recipientes fijos.
6. MIE-APQ-3. Almacenamiento de Clor
7. MIE-APQ-4. A Amoniacó Anhidro.
8. MIE-APQ-5. Almacenamiento de gas en recipientes a presión móviles.
9. MIE-APQ-6. Almacenamiento de Líquid Corrosivos en recipientes fijos.
10. MIE-APQ-7. Almacenamiento Líquidos Tóxicos en recipientes fijos.
11. MIE-APQ-8. Almacenamiento Fertilizantes a base de Nitrato Amónico con alto contenido en Nitrógeno.
12. MIE-APQ-9. Almacenamiento Peróxidos Orgánicos y de Materias Autorreactivas.
13. MIE-APQ-10 Almacenamiento recipientes móviles.
14. Reglamentos REACH y C
15. Aplicación de Reglamento de Protec Contra Incendios en Establecimientos Industriales en los Almacenamiento de Productos Químicos.
16. Normativa de Equipos a Presi
17. Instrucción Técnica Complementaria EP 4 Depósitos Criogénicos.
18. Instrucción Técnica Complementaria EP 6 Recipientes a Presión Transportables.
19. ITC-ICG 02 Centros de almacenamie y distribución de envases de gases licuados del petróleo (GLP).
20. Contenido mínimo de proyecto dirección de obra de APQ.
21. Normativa seguridad labor
22. Medidas alternativas de seguridad p solicitud exención de cumplimientos reglamentarios.



100 horas /
6 semanas



Nivel de profundidad:
Avanzado*

Modalidad:
e-learning

Ampliar información:

web: www.cogitformacion.es
e-mail: secretaria@cogitformacion.es
Tlf: 985 73 28 91

Modalidad

Modalidad e-learning.

El curso se impartirá integralmente vía Internet en la Plataforma de Formación de COGITI (<https://www.cogitiformacion.es>).

Carga lectiva

100 horas

Duración

6 semanas

Fechas

Apertura matrícula	Cierre matrícula	Comienzo curso	Fin de curso
6 de Febrero de 2020	4 de Marzo de 2020	2 de Marzo de 2020	12 de Abril de 2020

Precio

Reseña del cálculo de precios

Precio base: 400€.

A este precio base se le podrán aplicar los siguientes descuentos y/o el incremento por Formación Bonificada (ver más abajo en el apartado "Formación Bonificada"):

Descuentos exclusivos para Colegiados de COGITI	
Descuento	Descripción
Colegiados y Precolegiados: descuento de 200€	Este descuento del 50% se aplica a todos los Colegiados y precolegiados en cualquiera de los colegios, Graduados en Ingeniería rama industrial e Ingenieros Técnicos Industriales que conforman el COGITI y miembros de AERRAATI, siempre que contraten el curso a título individual.
Programa de Becas para Colegiados: descuento de 300€	Todos aquellos Colegiados de Colegios de graduados en ingeniería rama industrial e ingenieros técnicos industriales que estén adheridos a la plataforma o miembros de AERRAATI, podrán acogerse al mismo si cumplen las <u>condiciones del programa de becas</u> , teniendo un 25% de descuento adicional acumulado con el descuento para Colegiados, totalizando un 75% de descuento. Los cursos de Inglés y Alemán, "Mediación para Ingenieros" y "El Sistema Judicial en España" no entran dentro del Programa de Becas. Asimismo, las becas son incompatibles con las promociones especiales.
Acreditación DPC: descuento de 10€	Aquellos colegiados que dispongan de la acreditación DPC en vigor de cualquier nivel, se les aplicará un 5% adicional de descuento sobre el coste de la matrícula del curso. NOTA: Este descuento no es acumulable con el descuento del Programa de Becas.

Descuentos para empresas
Aquellas empresas que deseen beneficiarse de descuentos para los cursos de sus trabajadores podrán firmar sin coste alguno el <u>convenio de colaboración con COGITI</u> . Dicho convenio proporciona un descuento de 100€ (25% sobre el precio base) para alumnos de la empresa que no sean Colegiados, y de 200€ (50% sobre el precio base) para los alumnos que sean Colegiados. Estos descuentos son exclusivos para empleados de empresas y no son compatibles con los descuentos descritos en los apartados anteriores. Las empresas de la Asociación Tecniberia disfrutan de forma implícita de este convenio. Para consultas sobre este tema diríjase a Tecniberia (tlf. 914 313 760)

Descuento para alumnos de entidades con acuerdo con COGITI
Las entidades que tienen acuerdos con COGITI son:

- Colegio de Ingenieros Técnicos Agrícolas (tlf. 913 232 828 - 913 159 191)
- Colegio de Ingenieros Técnicos de Obras Públicas e Ingenieros Civiles (CITOPIC - tlf. 914 516 920)
- Colegio de Ingenieros Técnicos en Topografía y Geomática (COIGT) (Contacto)
- Colegio Oficial de Ingenieros Químicos de Galicia (COEQGA) (Contacto)
- Asociación Canaria de Ingenieros de Telecomunicación (ACIT - tlf. 902 107 137)
- Colegio Oficial de Químicos de Asturias y León (tlf. 985 234 742)

Los alumnos pertenecientes a estas entidades se beneficiarán de un descuento sobre el precio general. Para mas información sobre el mismo, consultar con dichas entidades.

Formación Bonificada

Si se quisiera realizar el curso usando los créditos que todas las empresas disponen para formación y que gestiona la Fundación Estatal para la Formación en el Empleo (antigua Tripartita) a los precios resultantes de los apartados anteriores se les aplicará un incremento de 100€ independientemente de la entidad a la que se le encomiende la gestión para la bonificación de cara a la Aplicación Informática de la FUNDAE, por las exigencias técnicas y administrativas que exige la formación bonificada (Formación programada por las empresas) y la responsabilidad que tienen las empresas organizadoras e impartidoras, emanada de la ley 30/2015, por la que se regula el Sistema de Formación Profesional para el empleo en el ámbito laboral.

Mínimo de alumnos

Esta acción formativa no tiene un mínimo de alumnos.

La matrícula se cerrará cuando se hayan alcanzado un número de 80 alumnos.

Nivel de profundidad

Nivel de profundidad 3

(Partiendo de la base de que todos los cursos están dirigidos a un perfil mínimo de Ingeniero, se valorará el curso que presenta con niveles de 1 a 3 de forma que el 1 significará que el curso es de carácter básico, 2 el curso es de carácter medio y 3 el curso es de carácter avanzado.)

Perfil de Destinatarios

Todos los técnicos que realicen proyectos de almacenamiento de productos químicos deben conocer y aplicar el Reglamento.

Requisitos Previos Necesarios: Química y Física de nivel básico.

Justificación

La normativa objeto del curso es de obligado cumplimiento tanto en los establecimientos industriales como en los no industriales.

Objetivos

- Presentar y explicar los contenidos del Reglamento de Almacenamiento de productos químicos
- Proporcionar a los alumnos el conocimiento suficiente para la aplicación de la normativa a través de la realización de varios casos prácticos.

Docente

Marceliano Herrero Sínovas:
Graduado en ingeniería.

Jefe de servicio de industria de una administración competente en el control de instalaciones industriales.

Posee más de 15 años de experiencia como formador en materias relacionadas con la seguridad industrial, tanto en modalidad presencial como e-learning.

En esta última modalidad es el tutor principal de más de diez cursos de teleformación en la plataforma de COGITI.

Contenido

1. El Real Decreto 656/2017, Reglamento de Almacenamiento de Productos Químicos.
2. Etiquetado de los productos peligrosos y las clasificaciones básicas de sustancias.
3. MIE-APQ-0 Definiciones Generales
4. MIE-APQ-1. Almacenamiento de Líquidos Inflamables y Combustibles en recipientes fijos.
5. MIE-APQ-2. Almacenamiento de Óxido de Etileno en recipientes fijos.
6. MIE-APQ-3. Almacenamiento de Cloro.
7. MIE-APQ-4. Almacenamiento de Amoníaco Anhidro.
8. MIE-APQ-5. Almacenamiento de gases en recipientes a presión móviles.
9. MIE-APQ-6. Almacenamiento de Líquidos Corrosivos en recipientes fijos.

10. MIE-APQ-7. Almacenamiento de Líquidos Tóxicos en recipientes fijos.
11. MIE-APQ-8. Almacenamiento de Fertilizantes a base de Nitrato Amónico con alto contenido en Nitrógeno.
12. MIE-APQ-9. Almacenamiento de Peróxidos Orgánicos y de Materias Autorreactivas.
13. MIE-APQ-10 Almacenamiento en recipientes móviles.
14. Reglamentos REACH y CLP.
15. Aplicación de Reglamento de Protección Contra Incendios en Establecimientos Industriales en los Almacenamiento de Productos Químicos.
16. Normativa de Equipos a Presión.
17. Instrucción Técnica Complementaria ITC EP 4 Depósitos Criogénicos.
18. Instrucción Técnica Complementaria ITP EP 6 Recipientes a Presión Transportables.
19. ITC-ICG 02 Centros de almacenamiento y distribución de envases de gases licuados del petróleo (GLP).
20. Contenido mínimo de proyectos y dirección de obra de APQ.
21. Normativa seguridad laboral.
22. Medidas alternativas de seguridad para solicitud exención de cumplimientos reglamentarios.

Desarrollo

El curso se desarrollará en el campus virtual de la plataforma de formación e-learning de COGITI. (campusvirtual.cogitifformacion.es)

El día de inicio del curso los alumnos que hayan formalizado la prematrícula en la plataforma (www.cogitifformacion.es) y hayan hecho efectivo el pago de la misma (bien por pasarela de pago, con tarjeta, directamente en el momento de la matriculación o bien por transferencia o ingreso bancario en el número de cuenta que se indica en la misma), podrán acceder al curso por medio de la plataforma, con las claves que utilizaron para registrarse como usuarios. Desde su perfil en "Mis Matrículas" podrán ver el enlace de acceso al curso.

Al ser la formación e-learning, los alumnos seguirán los distintos temas que se proponen en el curso al ritmo que ellos puedan, y en las horas que mejor se adapten a su horario.

NO se exigirá a los alumnos que estén las horas lectivas propuestas para el curso, aunque el número de horas lectivas indicado en cada curso es el recomendable para alcanzar los objetivos del curso y la adquisición de los conocimientos previstos, cada alumno va siguiendo a su ritmo los contenidos, de igual forma NO se cortará el acceso a la plataforma a aquellos alumnos que superen las horas propuestas para el curso. Sí se tendrá en cuenta que el alumno haya visto todos los contenidos o al menos la gran mayoría (más del 75 %) de los mismos durante el periodo que dura el curso, así como realizado con éxito las tareas o ejercicios, trabajos que se le vayan proponiendo durante el curso.

El alumno, además de ir estudiando los contenidos de los distintos temas, podrá participar en el foro del curso dejando sus dudas o sugerencias o intercambiando opiniones técnicas con otros alumnos, así como respondiendo aquellas que hayan dejado otros compañeros. Asimismo podrá hacer las consultas que estime oportunas al tutor del curso para que se las responda a través de la herramienta de mensajería que posee la plataforma y preferentemente en el mismo foro. Recomendamos encarecidamente el uso del foro por parte de todos los alumnos.

Para la obtención del certificado de aprovechamiento del curso el alumno tendrá que superar los objetivos mínimos marcados por el docente (superación de cuestionarios de evaluación, casos prácticos, participación, etc...).

De igual forma, los alumnos, deberán realizar la encuesta de satisfacción que nos ayudará en la mejora de la calidad de las acciones formativas que proponemos en la plataforma de formación. La encuesta estará accesible en el apartado "Mis matrículas" en la plataforma, a partir de la finalización del curso.

Matrícula

Para ampliar información mandar mail a secretaria@cogitifformacion.es o llamando por teléfono al número 985 73 28 91.

Formación Bonificada

La formación bonificada está dirigida a trabajadores de empresas que estén contratados por cuenta ajena, es decir, trabajadores de empresas que, en el momento del comienzo de la acción formativa, coticen a la Seguridad Social por el Régimen General.

Están excluidos los autónomos, los funcionarios y el personal laboral al servicio de las Administraciones públicas.

Para beneficiarse de la Formación bonificada la empresa tiene que encontrarse al corriente en el cumplimiento de sus obligaciones tributarias y de la Seguridad Social.

Para aclarar cualquier duda relacionada con nuestros cursos o sobre la bonificación de la FUNDAE, pueden dirigirse a la página web de la plataforma [FORMACIÓN BONIFICADA](#) donde podrán ver la información de una manera mas detallada, así como descargarse los documentos necesarios para la obtención de esta bonificación.

También pueden ponerse en contacto con nosotros, en el teléfono 985 73 28 91 o en la dirección de correo electrónico secretaria@cogitifformacion.es.

Arduino, electrónica y programación

JUSTIFICACIÓN

Desde sus inicios (2005) Arduino no ha parado de romper barreras convirtiéndose en una plataforma presente en proyectos de I+D, en la educación ya desde los colegios hasta las universidades. Para trabajar con Arduino debemos tener conocimientos sobre:

- Arduino (características técnicas)
- IDE de Arduino (entorno oficial de Arduino)
- Lenguaje de programación
- Electrónica

Al iniciarse en Arduino es tal la cantidad de formación que puede llegar a ser complicado centrarse y seguir un aprendizaje lógico y ordenado. En este curso se tratará en paralelo cada una de las 4 áreas anteriormente mencionadas mediante casos prácticos que han sido diseñados para seguir un orden en el aprendizaje, de tal manera que hasta que no sea necesario un nuevo concepto no será tratado.



OBJETIVOS

- Descubrir el sistema Arduino
- Saber escoger el Arduino adecuado
- Aprender la programación presente en cualquier proyecto del IoT, robótica, domótica...
- Aprender la electrónica y el análisis de circuitos básicos
- Conocer herramientas de programación
- Manejar el IDE de Arduino
- Entender el diseño del hardware de Arduino
- Ampliar las características de un Arduino
- Desarrollar entornos de control para Arduino
- Descubrir los condensadores y sus aplicaciones
- Trabajar con las interrupciones
- Estudiar los protocolos de comunicación presentes en un Arduino
- Utilizar la memoria EEPROM
- Mejorar las prestaciones de un Arduino

CONTENIDOS

Módulo 1: Arduino electrónica y programación

- Unidad 1.1: Plataforma Arduino (2 horas)
- Unidad 1.2: Primeros Pasos con Arduino (4 horas)
- Unidad 1.3: Entradas digitales (2 horas)
- Unidad 1.4: Primeros Pasos Comunicación Serie (1 hora)
- Unidad 1.5: Circuitos integrados (puertas lógicas) (2 horas)
- Unidad 1.6: Variables numéricas y sistema binario (2 horas)
- Unidad 1.7: Señales analógicas (6 horas)
- Unidad 1.8: Señales PWM (2 horas)
- Unidad 1.9: Estructuras de control (8 horas)
- Unidad 1.10: Comunicación Serie (3 horas)
- Unidad 1.11: Librerías (1 hora)
- Unidad 1.12: Funciones (2 horas)
- Unidad 1.13: Operaciones matemáticas (1 hora)
- Unidad 1.14: Operaciones trigonométricas (1 hora)
- Unidad 1.15: Operaciones pseudoaleatorias (1 hora)
- Unidad 1.16: Pineado Arduino (1 hora)
- Unidad 1.17: Ejemplos prácticos con sensores y dispositivos básicos de Arduino (24 horas)

Módulo 2: Electrónica y programación avanzada

- Unidad 2.1: Condensadores y filtros (6 horas)
- Unidad 2.2: Interrupciones (3 horas)
- Unidad 2.3: Comunicación Serie Avanzada (2 horas)
- Unidad 2.4: Comunicación I2C (3 horas)
- Unidad 2.5: Comunicación SPI (3 horas)
- Unidad 2.6: Memoria EEPROM (2 horas)
- Unidad 2.7: Sensor de temperatura interno (1 hora)
- Unidad 2.8: Modo bajo consumo (1 hora)
- Unidad 2.9: Watchdog (1 hora)
- Unidad 2.10: Simulador Thinkercad (1 hora)
- Unidad 2.11: Herramientas debugger (2 horas)
- Unidad 2.12: Crear una librería (2 horas)
- Unidad 2.13: Ampliando las características básicas de un Arduino (10 horas)



120 horas /
8 semanas



Nivel de profundidad:
Básico*

Modalidad:
e-learning

Ampliar información:

web: www.cogitiformacion.es
e-mail: secretaria@cogitiformacion.es
Tlf: 985 73 28 91

* Partiendo de la base de que los cursos están dirigidos a un perfil mínimo de Ingeniero

Presentación

Arduino es una plataforma libre, educativa y de desarrollo que se ha convertido en un referente en cuanto hardware libre.

Debido a su filosofía, a una gran comunidad de desarrolladores y a toda la tecnología y plataformas de las que disponemos, Arduino es una herramienta básica en el movimiento maker (crear objetos artesanales, pero utilizando la tecnología), la docencia en las áreas de ciencia, ingeniería, tecnología y matemáticas (STEM), el impulso del IoT (Internet of Things, "el Internet de las cosas"), el prototipado y la industria 4.0.

Arduino ya no solo es una herramienta para estudiantes, en el mercado se encuentran PLC basados en Arduino y también diferentes fabricantes como SIEMENS ya han sacado dispositivos compatibles con él.

Con todo esto Arduino se ha convertido en una herramienta imprescindible para la Ingeniería.

Modalidad

Modalidad e-learning.

El curso se impartirá integralmente vía Internet en la Plataforma de Formación de COGITI (<https://www.cogitiformacion.es>).

Carga lectiva

120 horas

Duración

8 semanas

Fechas

Apertura matrícula	Cierre matrícula	Comienzo curso	Fin de curso
6 de Febrero de 2020	4 de Marzo de 2020	2 de Marzo de 2020	26 de Abril de 2020

Precio

Reseña del cálculo de precios

Precio base: 480€.

A este precio base se le podrán aplicar los siguientes descuentos y/o el incremento por Formación Bonificada (ver más abajo en el apartado "Formación Bonificada"):

Descuentos exclusivos para Colegiados de COGITI	
Descuento	Descripción
Colegiados y Precolegiados: descuento de 240€	Este descuento del 50% se aplica a todos los Colegiados y precolegiados en cualquiera de los colegios, Graduados en Ingeniería rama industrial e Ingenieros Técnicos Industriales que conforman el COGITI y miembros de AERRAITI, siempre que contraten el curso a título individual.
Programa de Becas para Colegiados: descuento de 360€	Todos aquellos Colegiados de Colegios de graduados en ingeniería rama industrial e ingenieros técnicos industriales que estén adheridos a la plataforma o miembros de AERRAITI, podrán acogerse al mismo si cumplen las <u>condiciones del programa de becas</u> , teniendo un 25% de descuento adicional acumulado con el descuento para Colegiados, totalizando un 75% de descuento. Los cursos de Inglés y Alemán, "Mediación para Ingenieros" y "El Sistema Judicial en España" no entran dentro del Programa de Becas. Asimismo, las becas son incompatibles con las promociones especiales.
Acreditación DPC: descuento de 12€	Aquellos colegiados que dispongan de la acreditación DPC en vigor de cualquier nivel, se les aplicará un 5% adicional de descuento sobre el coste de la matrícula del curso. NOTA: Este descuento no es acumulable con el descuento del Programa de Becas.

Descuentos para empresas
Aquellas empresas que deseen beneficiarse de descuentos para los cursos de sus trabajadores podrán firmar sin coste alguno el <u>convenio de colaboración con COGITI</u> . Dicho convenio proporciona un descuento de 120€ (25% sobre el precio base) para alumnos de la empresa que no sean Colegiados, y de 240€ (50% sobre el precio base) para los alumnos que sean Colegiados.

Estos descuentos son exclusivos para empleados de empresas y no son compatibles con los descuentos descritos en los apartados anteriores.

Las empresas de la Asociación Tecniberia disfrutan de forma implícita de este convenio. Para consultas sobre este tema diríjase a Tecniberia (tlf. 914 313 760)

Descuento para alumnos de entidades con acuerdo con COGITI

Las entidades que tienen acuerdos con COGITI son:

- Colegio de Ingenieros Técnicos Agrícolas (tlf. 913 232 828 - 913 159 191)
- Colegio de Ingenieros Técnicos de Obras Públicas e Ingenieros Civiles ([CITOPIC](#) - tlf. 914 516 920)
- Colegio de Ingenieros Técnicos en Topografía y Geomática ([COIGT](#)) ([Contacto](#))
- Colegio Oficial de Ingenieros Químicos de Galicia ([COEQGA](#)) ([Contacto](#))
- Asociación Canaria de Ingenieros de Telecomunicación ([ACIT](#) - tlf. 902 107 137)
- [Colegio Oficial de Químicos de Asturias y León](#) (tlf. 985 234 742)

Los alumnos pertenecientes a estas entidades se beneficiarán de un descuento sobre el precio general. Para mas información sobre el mismo, consultar con dichas entidades.

Formación Bonificada

Si se quisiera realizar el curso usando los créditos que todas las empresas disponen para formación y que gestiona la Fundación Estatal para la Formación en el Empleo (antigua Tripartita) a los precios resultantes de los apartados anteriores se les aplicará un incremento de 120€ independientemente de la entidad a la que se le encomiende la gestión para la bonificación de cara a la Aplicación Informática de la FUNDAE, por las exigencias técnicas y administrativas que exige la formación bonificada (Formación programada por las empresas) y la responsabilidad que tienen las empresas organizadoras e impartidoras, emanada de la ley 30/2015, por la que se regula el Sistema de Formación Profesional para el empleo en el ámbito laboral.

Mínimo de alumnos

Esta acción formativa no tiene un mínimo de alumnos.

La matrícula se cerrará cuando se hayan alcanzado un número de 80 alumnos.

Nivel de profundidad

Nivel de profundidad 1

(Partiendo de la base de que todos los cursos están dirigidos a un perfil mínimo de Ingeniero, se valorará el curso que presenta con niveles de 1 a 3 de forma que el 1 significará que el curso es de carácter básico, 2 el curso es de carácter medio y 3 el curso es de carácter avanzado.)

Perfil de Destinatarios

Ingenieros Técnicos Industriales, Graduados en Ingeniería rama industrial, y en general cualquier Ingeniero.

Requisitos previos recomendados: no son necesarios.

Software

IMPORTANTE: Al ser un curso práctico sobre Arduino los alumnos necesitan un kit que comprenda todos los componentes que se utilizarán en el curso, el cual podrán comprar en:

[Electrio](#)

Lo ideal es que los alumnos posean todo el material en la fecha de comienzo del curso, en particular el material para el primer módulo. El material del segundo módulo es opcional.

Material para el primer módulo

Material	Unidades
Arduino UNO	1
Protoboard	1
Pila 9V	1
Adaptador Jack pila	1
Multímetro	opcional
Resistencia 4700	5
Resistencia 330	5
Resistencia 1000	5

Resistencia 470	5
Resistencia 10000	5
Led Amarillo	5
Led Verde	5
Pulsadores	4
Transistor 2n2222	1
NOT (74HC04)	1
AND(74HC08)	1
NAND(74HC132)	1
OR(74HC32)	1
NOR(74HC02)	1
XOR(74HC86)	1
XNOR(74HC266)	1
potenciometro	2
Led RGB	1
LDR	1
Buzzer	1
DS18B20+	1
DHT11	1
Display 7 segmentos	1
Joystick	1
PIR	1
sensor llama	1
Teclado matricial	1
rtc	1
LCD	1
CABLES protoboard macho-macho	20
CABLES protoboard macho-hembra	20
Cables cocodrilo	2
Pila rtc	1

Material para el segundo módulo

Material	Unidades
Arduino UNO	2
Protoboard	1
Pila 9V	1
Adaptador Jack pila	1
Multímetro	opcional

Resistencia 330	5
Resistencia 1000	5
Resistencia 4700	5
Resistencia 470	5
Resistencia 10000	5
Led Amarillo	5
Led Verde	5
Condensador 1000 microF y 25V	2
Condensador 0,1 microF y 25V	2
Condensador 0,33 microF y 25V	2
Condensador 100 microF y 25V	4
Pulsadores	4
potenciometro	2
CABLES protoboard macho-macho	20
CABLES protoboard macho-hembra	20
Cables cocodrilo	2
Convertor de nivel lógico	1
interruptor protoboard	1
power supply breadboard	1
diodo 1N4007	2
regulador lm7805	1
programador ftdi	1
atmega328p	1
oscilador 16Mhz	1
condensador 22pF	2
Resistencia 1Mohmio	1
multiplexor CD74HC4067	1
Registro de desplazamiento 74HC164	1
Expansor GPIO PCF8574	1
Entrada analógica ADS1115	1
Salida analógica MCP4725	1
Memoria EEPROM AT24C256	1

Justificación

Desde sus inicios (2005) Arduino no ha parado de romper barreras convirtiéndose en una plataforma presente en proyectos de I+D, en la educación ya desde los colegios hasta las universidades. Para trabajar con Arduino debemos tener conocimientos sobre:

- Arduino (características técnicas)
- IDE de Arduino (entorno oficial de Arduino)
- Lenguaje de programación
- Electrónica

Cuando nos iniciamos en Arduino es tal la cantidad de formación que encontramos que puede llegar a ser complicado centrarnos y seguir un aprendizaje lógico y ordenado. En este curso se tratará en paralelo cada una de las 4 áreas anteriormente mencionadas mediante casos prácticos que han sido diseñados para seguir un

orden en el aprendizaje.

De tal manera que hasta que no sea necesario un nuevo concepto de electrónica o de programación para la resolución de un caso práctico no será tratado.

El primer módulo del curso seguirá el libro "Aprender Arduino, electrónica y programación con 100 ejercicios prácticos" cuyo autor es el tutor del curso, donde se recoge no solo su experiencia en el manejo de Arduino sino el de sus cursos de formación.

En estos cursos ha comprobado que dificultades tienen este tipo de profesionales a la hora de trabajar con Arduino y cuales son sus objetivos y metas, por lo que con este curso no solo se adquirirán conocimientos prácticos y técnicos sino todos los recursos imprescindibles para trabajar con Arduino.

Objetivos

- Descubrir el sistema Arduino
- Saber escoger el Arduino adecuado
- Aprender la programación presente en cualquier proyecto del IoT, robótica, domótica...
- Aprender la electrónica y el análisis de circuitos básicos
- Conocer herramientas de programación
- Manejar el IDE de Arduino
- Entender el diseño del hardware de Arduino
- Ampliar las características de un Arduino
- Desarrollar entornos de control para Arduino
- Descubrir los condensadores y sus aplicaciones
- Trabajar con las interrupciones
- Estudiar los protocolos de comunicación presentes en un Arduino
- Utilizar la memoria EEPROM
- Mejorar las prestaciones de un Arduino

Docente

Rubén Beiroa Mosquera:

Graduado en Ingeniería Electrónica Industrial y Automática.

Formador y desarrollador de proyectos con sistemas electrónicos en el siguientes sectores:

- Automoción
- Salud
- Eficiencia energética

Formación realizada presencialmente en colegios de ingeniería, empresas privadas y administración pública, así como gestión de cursos online para la administración pública.

Contenido

Módulo 1: Arduino electrónica y programación

- Unidad 1.1: Plataforma Arduino (2 horas)
- Unidad 1.2: Primeros Pasos con Arduino (4 horas)
- Unidad 1.3: Entradas digitales (2 horas)
- Unidad 1.4: Primeros Pasos Comunicación Serie (1 hora)
- Unidad 1.5: Circuitos integrados (puertas lógicas) (2 horas)
- Unidad 1.6: Variables numéricas y sistema binario (2 horas)
- Unidad 1.7: Señales analógicas (6 horas)
- Unidad 1.8: Señales PWM (2 horas)
- Unidad 1.9: Estructuras de control (8 horas)
- Unidad 1.10: Comunicación Serie (3 horas)
- Unidad 1.11: Librerías (1 hora)
- Unidad 1.12: Funciones (2 horas)
- Unidad 1.13: Operaciones matemáticas (1 hora)
- Unidad 1.14: Operaciones trigonométricas (1 hora)
- Unidad 1.15: Operaciones pseudoaleatorias (1 hora)
- Unidad 1.16: Pineado Arduino (1 hora)
- Unidad 1.17: Ejemplos prácticos con sensores y dispositivos básicos de Arduino (24 horas)

Módulo 2: Electrónica y programación avanzada

- Unidad 2.1: Condensadores y filtros (6 horas)
- Unidad 2.2: Interrupciones (3 horas)
- Unidad 2.3: Comunicación Serie Avanzada (2 horas)
- Unidad 2.4: Comunicación I2C (3 horas)
- Unidad 2.5: Comunicación SPI (3 horas)
- Unidad 2.6: Memoria EEPROM (2 horas)
- Unidad 2.7: Sensor de temperatura interno (1 hora)
- Unidad 2.8: Modo bajo consumo (1 hora)
- Unidad 2.9: Watchdog (1 hora)
- Unidad 2.10: Simulador Thinkercad (1 hora)
- Unidad 2.11: Herramientas debugger (2 hora)
- Unidad 2.12: Crear una librería (2 horas)
- Unidad 2.13: Ampliando las características básicas de un Arduino (10 horas)

Desarrollo

El curso se desarrollará en el campus virtual de la plataforma de formación e-learning de COGITI. (campusvirtual.cogitifformacion.es)

El día de inicio del curso los alumnos que hayan formalizado la prematrícula en la plataforma (www.cogitifformacion.es) y hayan hecho efectivo el pago de la misma (bien por pasarela de pago, con tarjeta, directamente en el momento de la matriculación o bien por transferencia o ingreso bancario en el número de cuenta que se

indica en la misma), podrán acceder al curso por medio de la plataforma, con las claves que utilizaron para registrarse como usuarios. Desde su perfil en "Mis Matrículas" podrán ver el enlace de acceso al curso.

Al ser la formación e-learning, los alumnos seguirán los distintos temas que se proponen en el curso al ritmo que ellos puedan, y en las horas que mejor se adapten a su horario.

NO se exigirá a los alumnos que estén las horas lectivas propuestas para el curso, aunque el número de horas lectivas indicado en cada curso es el recomendable para alcanzar los objetivos del curso y la adquisición de los conocimientos previstos, cada alumno va siguiendo a su ritmo los contenidos, de igual forma NO se cortará el acceso a la plataforma a aquellos alumnos que superen las horas propuestas para el curso. Sí se tendrá en cuenta que el alumno haya visto todos los contenidos o al menos la gran mayoría (más del 75 %) de los mismos durante el periodo que dura el curso, así como realizado con éxito las tareas o ejercicios, trabajos que se le vayan proponiendo durante el curso.

El alumno, además de ir estudiando los contenidos de los distintos temas, podrá participar en el foro del curso dejando sus dudas o sugerencias o intercambiando opiniones técnicas con otros alumnos, así como respondiendo aquellas que hayan dejado otros compañeros. Asimismo podrá hacer las consultas que estime oportunas al tutor del curso para que se las responda a través de la herramienta de mensajería que posee la plataforma y preferentemente en el mismo foro. Recomendamos encarecidamente el uso del foro por parte de todos los alumnos.

Para la obtención del certificado de aprovechamiento del curso el alumno tendrá que superar los objetivos mínimos marcados por el docente (superación de cuestionarios de evaluación, casos prácticos, participación, etc...).

De igual forma, los alumnos, deberán realizar la encuesta de satisfacción que nos ayudará en la mejora de la calidad de las acciones formativas que proponemos en la plataforma de formación. La encuesta estará accesible en el apartado "Mis matrículas" en la plataforma, a partir de la finalización del curso.

Matrícula

Para ampliar información mandar mail a secretaria@cogitiformacion.es o llamando por teléfono al número 985 73 28 91.

Formación Bonificada

La formación bonificada está dirigida a trabajadores de empresas que estén contratados por cuenta ajena, es decir, trabajadores de empresas que, en el momento del comienzo de la acción formativa, coticen a la Seguridad Social por el Régimen General.

Están excluidos los autónomos, los funcionarios y el personal laboral al servicio de las Administraciones públicas.

Para beneficiarse de la Formación bonificada la empresa tiene que encontrarse al corriente en el cumplimiento de sus obligaciones tributarias y de la Seguridad Social.

Para aclarar cualquier duda relacionada con nuestros cursos o sobre la bonificación de la FUNDAE, pueden dirigirse a la página web de la plataforma [FORMACIÓN BONIFICADA](#) donde podrán ver la información de una manera mas detallada, así como descargarse los documentos necesarios para la obtención de esta bonificación.

También pueden ponerse en contacto con nosotros, en el teléfono 985 73 28 91 o en la dirección de correo electrónico secretaria@cogitiformacion.es.

El Software Libre. Desarrollo de una web con WordPress

JUSTIFICACIÓN

El uso del software libre puede ser una magnífica alternativa para los Ingenieros Industriales. En este curso veremos cuáles son las ventajas de usar Software Libre y Código Abierto frente al software propietario.

Se hablará de los repositorios de Software Libre para que el alumno interesado pueda indagar y obtener todo el software que pueda necesitar de estas casi inagotables fuentes de software.

CONTENIDOS

Módulo 1: Introducción al Software Libre 15 h.

Módulo 2: Tipos de Software Libre 45 h.

Módulo 3: Práctica 60 h.

- Construcción de una WEB con WordPress 60 h.
 - Descarga, instalación y administración de WordPress
 - Parametrización y ajuste a las necesidades del usuario.
 - Plantillas, Plugins e Idiomas.
 - Más funcionalidades: mapas, formularios, contenidos, fotos, vídeos...
 - Integración con las principales redes sociales: Facebook, Twitter



OBJETIVOS

- Aprovechar al máximo Internet y todo lo que en ella se ofrece para utilizarlos en beneficio de los Ingenieros Industriales y sus empresas como una importante alternativa en los negocios.
- Conocer los fundamentos del Software Libre.
- Distinguir entre los diferentes tipos de licencia de software
- Conocer los principales repositorios de Software Libre
- Obtener criterios para seleccionar el Software Libre más adecuado a las necesidades. Conocer los repositorios de software libre para la Administración Pública.
- Construir una página web con una de las plataformas de desarrollo web más ampliamente utilizadas: WordPress



120 horas /
8 semanas



Nivel de profundidad:
Intermedio*

Modalidad:
e-learning

Ampliar información:

web: www.cogitiformacion.es
e-mail: secretaria@cogitiformacion.es
Tlf: 985 73 28 91

* Partiendo de la base de que los cursos están dirigidos a un perfil mínimo de Ingeniero

Presentación

Todo está controlado por ordenadores de mayor o menor tamaño y potencia. La informática ocupa gran parte de nuestras vidas: relojes, coches, puertas que se abren solas, DNI electrónico, ordenadores portátiles... hasta el microondas tiene software hoy.

El movimiento del Software libre nació con la idea de que el ser humano no fuera esclavizado por la máquina, ya que si su software no era público este controlaría al ser humano quitándole su libertad. Así pues el movimiento de Software Libre nació como un movimiento revolucionario frente a las tendencias a patentar, privatizar, esconder, dominar de una ciencia como es la informática que entró en nuestras vidas casi de improviso.

Los Ingenieros Industriales realizan trabajos que requieren programas informáticos que con frecuencia son bastante costosos. Es muy posible que buena parte de estos programas tengan equivalentes (o incluso mejores) en los repositorios de software libre que existen.

Como ejemplo práctico de software libre durante el curso se utilizará el gestor de contenido WordPress con el que cada alumno construirá una web.

Modalidad

Modalidad e-learning.

El curso se impartirá íntegramente vía Internet en la Plataforma de Formación de COGITI (<https://www.cogitiformacion.es>).

Carga lectiva

120 horas

Duración

8 semanas

Fechas

Apertura matrícula	Cierre matrícula	Comienzo curso	Fin de curso
6 de Febrero de 2020	4 de Marzo de 2020	2 de Marzo de 2020	26 de Abril de 2020

Precio

Reseña del cálculo de precios

Precio base: 480€.

A este precio base se le podrán aplicar los siguientes descuentos y/o el incremento por Formación Bonificada (ver más abajo en el apartado "Formación Bonificada"):

Descuentos exclusivos para Colegiados de COGITI	
Descuento	Descripción
Colegiados y Precolegiados: descuento de 240€	Este descuento del 50% se aplica a todos los Colegiados y precolegiados en cualquiera de los colegios, Graduados en Ingeniería rama industrial e Ingenieros Técnicos Industriales que conforman el COGITI y miembros de AERRAAITI, siempre que contraten el curso a título individual.
Programa de Becas para Colegiados: descuento de 360€	Todos aquellos Colegiados de Colegios de graduados en ingeniería rama industrial e ingenieros técnicos industriales que estén adheridos a la plataforma o miembros de AERRAAITI, podrán acogerse al mismo si cumplen las <u>condiciones del programa de becas</u> , teniendo un 25% de descuento adicional acumulado con el descuento para Colegiados, totalizando un 75% de descuento. Los cursos de Inglés y Alemán, "Mediación para Ingenieros" y "El Sistema Judicial en España" no entran dentro del Programa de Becas. Asimismo, las becas son incompatibles con las promociones especiales.
Acreditación DPC: descuento de 12€	Aquellos colegiados que dispongan de la acreditación DPC en vigor de cualquier nivel, se les aplicará un 5% adicional de descuento sobre el coste de la matrícula del curso. NOTA: Este descuento no es acumulable con el descuento del Programa de Becas.

Descuentos para empresas
Aquellas empresas que deseen beneficiarse de descuentos para los cursos de sus trabajadores podrán firmar sin coste alguno el <u>convenio de colaboración con COGITI</u> . Dicho convenio proporciona un descuento de 120€ (25% sobre el precio base) para alumnos de la empresa que no sean Colegiados, y de 240€ (50% sobre el precio base) para los alumnos que sean Colegiados. Estos descuentos son exclusivos para empleados de empresas y no son compatibles con los descuentos descritos en los apartados anteriores. Las empresas de la Asociación Tecniberia disfrutan de forma implícita de este convenio. Para consultas sobre este tema diríjase a Tecniberia (tlf. 914 313 760)

Descuento para alumnos de entidades con acuerdo con COGITI
Las entidades que tienen acuerdos con COGITI son: <ul style="list-style-type: none">• Colegio de Ingenieros Técnicos Agrícolas (tlf. 913 232 828 - 913 159 191)• Colegio de Ingenieros Técnicos de Obras Públicas e Ingenieros Civiles (CITOPIC - tlf. 914 516 920)• Colegio de Ingenieros Técnicos en Topografía y Geomática (COIGT) (Contacto)• Colegio Oficial de Ingenieros Químicos de Galicia (COEQGA) (Contacto)• Asociación Canaria de Ingenieros de Telecomunicación (ACIT - tlf. 902 107 137)

- [Colegio Oficial de Químicos de Asturias y León](#) (tlf. 985 234 742)

Los alumnos pertenecientes a estas entidades se beneficiarán de un descuento sobre el precio general. Para mas información sobre el mismo, consultar con dichas entidades.

Formación Bonificada

Si se quisiera realizar el curso usando los créditos que todas las empresas disponen para formación y que gestiona la Fundación Estatal para la Formación en el Empleo (antigua Tripartita) a los precios resultantes de los apartados anteriores se les aplicará un incremento de 120€ independientemente de la entidad a la que se le encomiende la gestión para la bonificación de cara a la Aplicación Informática de la FUNDAE, por las exigencias técnicas y administrativas que exige la formación bonificada (Formación programada por las empresas) y la responsabilidad que tienen las empresas organizadoras e impartidoras, emanada de la ley 30/2015, por la que se regula el Sistema de Formación Profesional para el empleo en el ámbito laboral.

Mínimo de alumnos

Para que la acción formativa pueda llevarse a cabo se necesitará un número mínimo de 10 alumnos.

La matrícula se cerrará cuando se hayan alcanzado un número de 80 alumnos.

Nivel de profundidad

Nivel de profundidad 2

(Partiendo de la base de que todos los cursos están dirigidos a un perfil mínimo de Ingeniero, se valorará el curso que presenta con niveles de 1 a 3 de forma que el 1 significará que el curso es de carácter básico, 2 el curso es de carácter medio y 3 el curso es de carácter avanzado.)

Perfil de Destinatarios

- Profesionales y estudiantes de Ingeniería Industrial interesados en el Software Libre para su uso y aplicación profesional en su ámbito de trabajo.
- Responsables y empleados del área técnica en las empresas de Ingeniería.
- Empresas de Ingeniería que quieran aportar valor a sus proyectos incorporando Software Libre.
- Directivos y técnicos de empresas de Ingeniería y consultoras en general.
- Directivos públicos y profesionales de la Administración Pública relacionados con la Ingeniería Industrial y que estén interesados en las TIC como herramientas imprescindibles para el desarrollo de la Administración Pública.
- Todo tipo de profesionales de la Ingeniería que busquen un reciclaje y deseen conseguir un alto grado de especialización en el ámbito de las TIC y en particular del Software Libre.

Requisitos previos necesarios:

Son requisitos necesarios conocimientos básicos de informática e Internet e nivel de usuario.

Esto comprende saber qué es una carpeta, un archivo o fichero, saber utilizar un editor de texto, descomprimir ficheros, discernir los tipos de programas y otras cuestiones básicas similares. También deberá tener experiencia en navegar por Internet y descargarse ficheros.

Requisitos previos recomendados:

Conocimientos avanzados de uso de ordenadores y navegación por Internet.

Requisitos previos recomendados

Software

- El alumno deberá disponer de un ordenador convencional (PC o Apple) que deberá saber manejar a nivel de usuario.
- Un navegador (Explorer, Chrome, Firefox, Safari...)
- Acceso a Internet

El software que se utilice será Open Source, es decir, de uso libre y sin coste. Como parte del curso se enseñará a localizarlo y bajarlo de Internet.

Justificación

El uso del software libre puede ser una magnífica alternativa para los Ingenieros Industriales. En este curso veremos cuáles son las ventajas de usar Software Libre y Código Abierto frente al software propietario.

Se hablará de los repositorios de Software Libre para que el alumno interesado pueda indagar y obtener todo el software que pueda necesitar de estas casi inagotables fuentes de software.

Objetivos

- Aprovechar al máximo Internet y todo lo que en ella se ofrece para utilizarlos en beneficio de los Ingenieros Industriales y sus empresas como una importante alternativa en los negocios.
- Conocer los fundamentos del Software Libre.
- Distinguir entre los diferentes tipos de licencia de software
- Conocer los principales repositorios de Software Libre
- Obtener criterios para seleccionar el Software Libre más adecuado a las necesidades. Conocer los repositorios de software libre para la Administración Pública.
- Construir una página web con una de las plataformas de desarrollo web más ampliamente utilizadas: WordPress

Docente

José Manuel Rodríguez Prolongo

Ingeniero en Informática (gestión), Diplomado en Informática (teleinformática), Ingeniero Técnico Industrial (electrónica) y Suficiencia Investigadora por la UMA. Master en Dirección de Sistemas y Tecnologías de la Información y las Comunicaciones por la UPM. Master en Gestión Pública de Tecnologías de la Información y las Comunicaciones por el INAP. En la Administración ha ocupado los puestos de Jefe del Servicio de Informática del Patronato de Recaudación Provincial de Málaga y Analista de Desarrollo de la Diputación, entre otros.

Experiencia docente: Profesor durante 13 años de cursos de posgrado internacionales en la escuela de negocios Cepade de la Universidad Politécnica de Madrid mediante plataformas de e-learning.

Contenido

Módulo 1: Introducción al Software Libre 15 h.

- 1.- El mercado del Software Libre y de Código Abierto. 3 h.
- 2.- El modelo contractual del Software Libre: las licencias.6h.
- 3.- Algunas cuestiones técnicas 6 h.

Módulo 2: Tipos de Software Libre 45 h.

- 4.- Software para blogs 3 h.
- 5.- Software para la gestión de contenidos 3 h.
- 6.- Software para comercio electrónico 6 h.
- 7.- Software para relaciones con clientes 6 h.
- 8.- Software para foros 3 h.
- 9.- Software para galerías de medios 3 h.
- 10.- Otros tipos de software 6 h.
- 11.- Software para redes sociales 6 h.
- 12.- Software para frameworks 3 h.
- 13.- Software Libre para la Administración Pública 3 h.
- 14.- Más allá del Software Libre 3 h.

Módulo 3: Práctica 60 h.

- Construcción de una WEB con WordPress 60 h.
 - Descarga, instalación y administración de WordPress
 - Parametrización y ajuste a las necesidades del usuario.
 - Plantillas, Plugins e Idiomas.
 - Más funcionalidades: mapas, formularios, contenidos, fotos, vídeos...
 - Integración con las principales redes sociales: Facebook, Twitter

Desarrollo

El curso se desarrollará en el campus virtual de la plataforma de formación e-learning de COGITI. (campusvirtual.cogitiformacion.es)

El día de inicio del curso los alumnos que hayan formalizado la prematrícula en la plataforma (www.cogitiformacion.es) y hayan hecho efectivo el pago de la misma (bien por pasarela de pago, con tarjeta, directamente en el momento de la matriculación o bien por transferencia o ingreso bancario en el número de cuenta que se indica en la misma), podrán acceder al curso por medio de la plataforma, con las claves que utilizaron para registrarse como usuarios. Desde su perfil en "Mis Matrículas" podrán ver el enlace de acceso al curso.

Al ser la formación e-learning, los alumnos seguirán los distintos temas que se proponen en el curso al ritmo que ellos puedan, y en las horas que mejor se adapten a su horario.

NO se exigirá a los alumnos que estén las horas lectivas propuestas para el curso, aunque el número de horas lectivas indicado en cada curso es el recomendable para alcanzar los objetivos del curso y la adquisición de los conocimientos previstos, cada alumno va siguiendo a su ritmo los contenidos, de igual forma NO se cortará el acceso a la plataforma a aquellos alumnos que superen las horas propuestas para el curso. Sí se tendrá en cuenta que el alumno haya visto todos los contenidos o al menos la gran mayoría (más del 75 %) de los mismos durante el periodo que dura el curso, así como realizado con éxito las tareas o ejercicios, trabajos que se le van proponiendo durante el curso.

El alumno, además de ir estudiando los contenidos de los distintos temas, podrá participar en el foro del curso dejando sus dudas o sugerencias o intercambiando opiniones técnicas con otros alumnos, así como respondiendo aquellas que hayan dejado otros compañeros. Asimismo podrá hacer las consultas que estime oportunas al tutor del curso para que se las responda a través de la herramienta de mensajería que posee la plataforma y preferentemente en el mismo foro. Recomendamos encarecidamente el uso del foro por parte de todos los alumnos.

Para la obtención del certificado de aprovechamiento del curso el alumno tendrá que superar los objetivos mínimos marcados por el docente (superación de cuestionarios de evaluación, casos prácticos, participación, etc...).

De igual forma, los alumnos, deberán realizar la encuesta de satisfacción que nos ayudará en la mejora de la calidad de las acciones formativas que proponemos en la plataforma de formación. La encuesta estará accesible en el apartado "Mis matrículas" en la plataforma, a partir de la finalización del curso.

Matrícula

Para ampliar información mandar mail a secretaria@cogitiformacion.es o llamando por teléfono al número 985 73 28 91.

Formación Bonificada

La formación bonificada está dirigida a trabajadores de empresas que estén contratados por cuenta ajena, es decir, trabajadores de empresas que, en el momento del comienzo de la acción formativa, coticen a la Seguridad Social por el Régimen General.

Están excluidos los autónomos, los funcionarios y el personal laboral al servicio de las Administraciones públicas.

Para beneficiarse de la Formación bonificada la empresa tiene que encontrarse al corriente en el cumplimiento de sus obligaciones tributarias y de la Seguridad Social.

Para aclarar cualquier duda relacionada con nuestros cursos o sobre la bonificación de la FUNDAE, pueden dirigirse a la página web de la plataforma [FORMACIÓN BONIFICADA](#) donde podrán ver la información de una manera mas detallada, así como descargarse los documentos necesarios para la obtención de esta bonificación.

También pueden ponerse en contacto con nosotros, en el teléfono 985 73 28 91 o en la dirección de correo electrónico secretaria@cogitiformacion.es.