

## NUEVOS CURSOS de la PLATAFORMA DE FORMACIÓN ON-LINE del COGITI

Estimado/a colegiado/a,

Informamos de la puesta en marcha de los siguientes cursos:

Curso	Inicio	Matrícula hasta	Fin	Horas	Sema-nas	Precio (€)		
						Col.	Col. Becado	No Col.
<a href="#">Experto en fiscalidad e Impuestos para el Ingeniero.</a>	23/07/18	25/07/18	16/09/18	80	8	160	80	320
<a href="#">Automatismos eléctricos industriales. Elementos y simulación práctica.</a>	23/07/18	25/07/18	02/09/18	80	6	160	80	320
<a href="#">Introducción al diseño de estructuras metálicas con AutoCAD Advance Steel.</a>	23/07/18	25/07/18	16/09/18	80	8	160	80	320
<a href="#">Vigilancia Ambiental.</a>	23/07/18	25/07/18	16/09/18	100	8	200	100	400
<a href="#">Reglamento de instalaciones de protección contra incendios R.D. 513/2017.</a>	23/07/18	25/07/18	02/09/18	100	6	200	100	400
<a href="#">Iniciación de investigación de incendios.</a>	23/07/18	25/07/18	02/09/18	100	6	200	100	400
<a href="#">Tratamientos térmicos de los aceros.</a>	23/07/18	25/07/18	19/08/18	50	4	100	50	200

**M100ás información y matrícula** en la Web: <https://www.cogitiformacion.es>.

Los **colegiados** en situación de **desempleo** y los colegiados **autónomos** y **trabajadores por cuenta ajena** (en función de su renta anual) pueden obtener una **beca** del **50%** del precio para colegiado: <https://www.cogitiformacion.es/index.php?r=site/page&view=becas>

Los cursos pueden ser **bonificados** a través de **FUNDAE** (antigua **Tripartita**) <https://www.cogitiformacion.es/index.php?r=site/page&view=tripartita>

En la **Circular 6/2017** se ha informado sobre un **Convenio** de colaboración en el ámbito empresarial (de especial interés para **colegiados trabajadores por cuenta ajena en empresas de cualquier ámbito**).

En la **Circular 94/2017** se ha informado sobre la **Promoción por nº de cursos realizados** para la **obtención y/o renovación gratuita de la Acreditación DPC**.

**Dudas sobre matriculación, contenido y desarrollo de los cursos:** Tel. 985 26 23 50, e-mail: [secretaria@cogitiformacion.es](mailto:secretaria@cogitiformacion.es).

Jorge Cerqueiro Pequeño  
Decano

## Experto en fiscalidad e Impuestos para el Ingeniero

### JUSTIFICACIÓN

Una de las salidas profesionales con más expectativas de trabajo si eres profesional es, sin duda, establecerte como autónomo y prestar tus servicios tanto a nivel nacional como internacional. La clave para conseguir un éxito profesional siendo autónomo no solo radica en tener clientes, sino en llevar una correcta gestión de tu negocio desde el principio y aprender a identificar las oportunidades que nos rodean.



### CONTENIDOS

Tipos de autónomos y profesionales  
Alta e inicio de la actividad  
Ingresos. Emisión de facturas  
Gastos. Recepción de facturas  
Obligaciones contables  
Declaraciones fiscales

### OBJETIVOS

Adquirir los conocimientos prácticos necesarios sobre la fiscalidad del profesional liberal para conocer y aplicar los conceptos siguientes: cómo darse de alta en Hacienda, regulación legal de las obligaciones de facturación, la declaración censal, qué impuestos son los que debe pagar un autónomo (IRPF e IVA) y qué declaraciones y modelos debe presentar.



80 horas /  
8 semanas



Nivel de profundidad:  
Intermedio\*

Modalidad:  
*e-learning*

#### Ampliar información:

web: [www.cogitiformacion.es](http://www.cogitiformacion.es)  
e-mail: [secretaria@cogitiformacion.es](mailto:secretaria@cogitiformacion.es)  
Tlf: 985 73 28 91

\* Partiendo de la base de que los cursos están dirigidos a un perfil mínimo de Ingeniero

## Modalidad

Modalidad e-learning.

El curso se impartirá integralmente vía Internet en la Plataforma de Formación de COGITI (<https://www.cogitiformacion.es>).

## Carga lectiva

80 horas

## Duración

8 semanas

## Fechas

Apertura matrícula

Cierre matrícula

Comienzo curso

Fin de curso

## Precio

### Reseña del cálculo de precios

Precio base: 320€.

A este precio base se le podrán aplicar los siguientes descuentos y/o el incremento por Formación Bonificada (ver más abajo en el apartado "Formación Bonificada"):

Descuento	Descripción
Colegiados y Precolegiados: descuento de 160€	Este descuento del 50% se aplica a todos los Colegiados y precolegiados en cualquiera de los colegios, Graduados en Ingeniería rama industrial e Ingenieros Técnicos Industriales que conforman el COGITI y miembros de AERRAITI, <b>siempre que contraten el curso a título individual.</b>
Programa de Becas para Colegiados: descuento de 240€	Todos aquellos Colegiados de Colegios de graduados en ingeniería rama industrial e ingenieros técnicos industriales <b>que estén adheridos a la plataforma</b> o miembros de AERRAITI, podrán acogerse al mismo si cumplen las <u>condiciones del programa de becas</u> , teniendo <b>un 25% de descuento adicional</b> acumulado con el descuento para Colegiados, <b>totalizando un 75% de descuento.</b>  Los cursos de Inglés y Alemán, "Mediación para Ingenieros" y "El Sistema Judicial en España" no entran dentro del Programa de Becas.
Acreditación DPC: descuento de 8€	Aquellos <b>colegiados que dispongan de la acreditación DPC en vigor</b> de cualquier nivel, se les aplicará un 5% adicional de descuento sobre el coste de la matrícula del curso.  NOTA: Este descuento no es acumulable con el descuento del Programa de Becas.

Descuentos para empresas
Aquellas empresas que deseen beneficiarse de descuentos para los cursos de sus trabajadores podrán firmar <b>sin coste alguno</b> el <u>convenio de colaboración con COGITI</u> . Dicho convenio proporciona un <b>descuento de 80€ (25% sobre el precio base)</b> para alumnos de la empresa que no sean Colegiados, y <b>de 160€ (50% sobre el precio base)</b> para los alumnos que sean Colegiados.  Estos descuentos son exclusivos para empleados de empresas y no son compatibles con los descuentos descritos en los apartados anteriores.  <b>Las empresas de la Asociación Tecniberia</b> disfrutan de forma implícita de este convenio. Para consultas sobre este tema diríjase a Tecniberia (tlf. 914 313 760)

Descuento para alumnos de entidades con acuerdo con COGITI
Las entidades que tienen acuerdos con COGITI son:  <ul style="list-style-type: none"> <li>• Colegio de Ingenieros Técnicos Agrícolas (tlf. 913 232 828 - 913 159 191)</li> <li>• Colegio de Ingenieros Técnicos de Obras Públicas e Ingenieros Civiles (<u>CITOPIC</u>) (tlf. 914 516 920)</li> <li>• Colegio de Ingenieros Técnicos en Topografía y Geomática (<u>COIGT</u>) (<u>Contacto</u>)</li> <li>• Colegio Oficial de Ingenieros Químicos de Galicia (<u>COEQGA</u>) (<u>Contacto</u>)</li> </ul> Los alumnos pertenecientes a estas entidades se beneficiarán de un descuento sobre el precio general. Para mas información sobre el mismo, consultar con dichas entidades.

Formación Bonificada
Si se quisiera realizar el curso usando los créditos que todas las empresas disponen para formación y que gestiona la Fundación Estatal para la Formación en el Empleo (antigua Tripartita) a los precios resultantes de los apartados anteriores <b>se les aplicará un incremento de 80€ independientemente de la entidad a la que se le encomiende la gestión para la bonificación de cara a la Aplicación Informática de la FUNDAE</b> , por las exigencias técnicas y administrativas que exige la formación bonificada (Formación programada por las empresas) y la responsabilidad que tienen las empresas organizadoras e impartidoras, emanada de la ley 30/2015, por la que se regula el Sistema de Formación Profesional para el empleo en el ámbito laboral.

## Mínimo de alumnos

Esta acción formativa no tiene un mínimo de alumnos.

La matrícula se cerrará cuando se hayan alcanzado un número de **80** alumnos.

## Nivel de profundidad

### Nivel de profundidad 2

(Partiendo de la base de que todos los cursos están dirigidos a un perfil mínimo de Ingeniero, se valorará el curso que presenta con niveles de 1 a 3 de forma que el 1 significará que el curso es de carácter básico, 2 el curso es de carácter medio y 3 el curso es de carácter avanzado.)

# Justificación

---

Una de las salidas profesionales con más expectativas de trabajo si eres profesional es, sin duda, establecerte como autónomo y prestar tus servicios tanto a nivel nacional como internacional. La clave para conseguir un éxito profesional siendo autónomo no solo radica en tener clientes, sino en llevar una correcta gestión de tu negocio desde el principio y aprender a identificar las oportunidades que nos rodean.

Cuando se desarrolla una actividad por cuenta propia es de vital importancia conocer las obligaciones que existen en materia tributaria ya que existe el deber de cumplirlas en forma y plazo. En el presente manual se pretende dar una visión global de la fiscalidad a la que está sujeta una persona física que se constituye como profesional liberal.

Se presenta una caracterización de los profesionales liberales así como los trámites básicos para el inicio de su actividad. Se profundiza en el conocimiento de las consecuencias fiscales y contables de las facturas como documentos que permiten justificar los gastos y deducciones de los profesionales y el soporte documental correcto de las facturas para su posterior deducibilidad. Se analiza los impuestos que afectan al colectivo autónomo en el desarrollo de su actividad, haciendo especial hincapié en las dos obligaciones fiscales más importantes para este colectivo: El Impuesto sobre la Renta de las Personas Físicas y el Impuesto sobre el Valor Añadido. También se trata la presentación de los principales modelos inherentes a la actividad profesional a desarrollar.

## Objetivos

---

Adquirir los conocimientos prácticos necesarios sobre la fiscalidad del profesional liberal para conocer y aplicar los conceptos siguientes: cómo darse de alta en Hacienda, regulación legal de las obligaciones de facturación, la declaración censal, qué impuestos son los que debe pagar un autónomo (IRPF e IVA) y qué declaraciones y modelos debe presentar.

## Contenido

---

### Tema 1. Tipos de autónomos y profesionales (5 Horas)

- 1.1 Introducción
- 1.2 Trabajadores autónomos
- 1.3 Profesionales autónomos
- 1.4 Empresarios autónomos
- 1.5 Trabajadores autónomos económicamente dependientes
- 1.6 Autónomos agrarios
- 1.7 Otros tipos de autónomos

### Tema 2. Alta e inicio de la actividad (18 horas)

- 2.1 Alta en el IAE y alta en Hacienda
- 2.2 Alta en el Régimen de Autónomos de la Seguridad Social
- 2.3 Colegiación
- 2.4 Trámites para autónomos o profesionales con local propio
- 2.5 Trámites para autónomos o profesionales con empleados
- 2.6 Alta en los Organismos de Trabajo

### Tema 3. Ingresos. Emisión de facturas (13 horas)

- 3.1 Factura
- 3.2 Provisiones de fondos y entregas a cuenta
- 3.3 Forma de expedir facturas
- 3.4 Plazo para expedir facturas
- 3.5 IVA devengado y retención a cuenta del IRPF
- 3.6 Otros aspectos de las facturas
- 3.7 Hoja de encargo

### Tema 4. Gastos. Recepción de facturas (13 horas)

- 4.1 Facturas o documentos equivalentes
- 4.2 IVA soportado
- 4.3 Retenciones a cuenta del IRPF
- 4.4 Bienes de Inversión. Elementos patrimoniales afectos a la actividad
- 4.5 Gastos deducibles para determinar el Rendimiento Neto
- 4.6 Gastos de difícil justificación

### Tema 5. Obligaciones contables (13 horas)

- 5.1 Libro Registro de ingresos
- 5.2 Libro Registro de gastos
- 5.3 Libro Registro de bienes de inversión
- 5.4 Archivo documental
- 5.5 Justificación de cobros y pagos
- 5.6 Criterio de Caja
- 5.7 Operaciones intracomunitarias.

### Tema 6: Declaraciones fiscales (18 horas)

- 6.1 Modelo 036
- 6.2 Modelo 303
- 6.3 Modelo 130
- 6.4 Modelo 111
- 6.5 Modelo 115
- 6.6 Declaraciones anuales informativas

## Desarrollo

---

El curso se desarrollará en el campus virtual de la plataforma de formación e-learning de COGITI. ([campusvirtual.cogitiformacion.es](http://campusvirtual.cogitiformacion.es))

El día de inicio del curso los alumnos que hayan formalizado la prematrícula en la plataforma ([www.cogitiformacion.es](http://www.cogitiformacion.es)) y hayan hecho efectivo el pago de la misma (bien por pasarela de pago, con tarjeta, directamente en el momento de la matriculación o bien por transferencia o ingreso bancario en el número de cuenta que se indica en la misma), podrán acceder al curso por medio de la plataforma, con las claves que utilizaron para registrarse como usuarios. Desde su perfil en "Mis Matrículas" podrán ver el enlace de acceso al curso.

Al ser la formación e-learning, los alumnos seguirán los distintos temas que se proponen en el curso al ritmo que ellos puedan, y en las horas que mejor se adapten a su horario.

NO se exigirá a los alumnos que estén las horas lectivas propuestas para el curso, aunque el número de horas lectivas indicado en cada curso es el recomendable para alcanzar los objetivos del curso y la adquisición de los conocimientos previstos, cada alumno va siguiendo a su ritmo los contenidos, de igual forma NO se cortará el acceso a la plataforma a aquellos alumnos que superen las horas propuestas para el curso. Sí se tendrá en cuenta que el alumno haya visto todos los contenidos o al menos la gran mayoría (más del 75 %) de los mismos durante el periodo que dura el curso, así como realizado con éxito las tareas o ejercicios, trabajos que se le vayan proponiendo durante el curso.

El alumno, además de ir estudiando los contenidos de los distintos temas, podrá participar en el foro del curso dejando sus dudas o sugerencias o intercambiando opiniones técnicas con otros alumnos, así como respondiendo aquellas que hayan dejado otros compañeros. Asimismo podrá hacer las consultas que estime oportunas al tutor del curso para que se las responda a través de la herramienta de mensajería que posee la plataforma y preferentemente en el mismo foro. Recomendamos encarecidamente el uso del foro por parte de todos los alumnos.

Para la obtención del certificado de aprovechamiento del curso el alumno tendrá que superar los objetivos mínimos marcados por el docente (superación de cuestionarios de evaluación, casos prácticos, participación, etc...).

De igual forma, los alumnos, deberán realizar la encuesta de satisfacción que nos ayudará en la mejora de la calidad de las acciones formativas que proponemos en la plataforma de formación. La encuesta estará accesible en el apartado "Mis matrículas" en la plataforma, a partir de la finalización del curso.

## Matrícula

---

Para ampliar información mandar mail a [secretaria@cogitiformacion.es](mailto:secretaria@cogitiformacion.es) o llamando por teléfono al número 985 73 28 91.

## Formación Bonificada

---

La formación bonificada está dirigida a trabajadores de empresas que estén **contratados por cuenta ajena**, es decir, trabajadores de empresas que, en el momento del comienzo de la acción formativa, coticen a la Seguridad Social por el Régimen General.

Están **excluidos** los autónomos, los funcionarios y el personal laboral al servicio de las Administraciones públicas.

Para beneficiarse de la Formación bonificada la empresa tiene que encontrarse al corriente en el cumplimiento de sus obligaciones tributarias y de la Seguridad Social.

Para aclarar cualquier duda relacionada con nuestros cursos o sobre la bonificación de la FUNDAE, pueden dirigirse a la página web de la plataforma **FORMACIÓN BONIFICADA** donde podrán ver la información de una manera mas detallada, así como descargarse los documentos necesarios para la obtención de esta bonificación.

También pueden ponerse en contacto con nosotros, en el teléfono 985 73 28 91 o en la dirección de correo electrónico [secretaria@cogitiformacion.es](mailto:secretaria@cogitiformacion.es).

## Automatismos eléctricos industriales. Elementos y simulación práctica

### JUSTIFICACIÓN

Este curso aborda de manera práctica los dos aspectos fundamentales que hemos de dominar: El conexionado de los elementos de la instalación y la realización/interpretación de esquemas de automatización.



### OBJETIVOS

Interpretar, simular e implementar automatismos eléctricos industriales cableados. / Adquirir conocimientos previos sobre autómatas programables.

### CONTENIDOS

ELEMENTOS DE PROTECCIÓN ELÉCTRICA.

MOTORES ELÉCTRICOS.

ELEMENTOS PARA AUTOMATISMOS ELÉCTRICOS.

SIMULACIÓN DE CIRCUITOS CABLEADOS.

CIRCUITOS CON CONTACTORES.

CIRCUITOS CON INVERSORES.

CIRCUITOS CON TEMPORIZADORES.

CIRCUITOS BÁSICOS.

AUTÓMATAS PROGRAMABLES.



80 horas /  
6 semanas



Nivel de profundidad:  
Básico\*

Modalidad:  
*e-learning*

Ampliar información:  
web: [www.cogitiformacion.es](http://www.cogitiformacion.es)  
e-mail: [secretaria@cogitiformacion.es](mailto:secretaria@cogitiformacion.es)  
Tlf: 985 73 28 91

\* Partiendo de la base de que los cursos están dirigidos a un perfil mínimo de Ingeniero

### Modalidad

Modalidad e-learning.

El curso se impartirá integralmente vía Internet en la Plataforma de Formación de COGITI (<https://www.cogitiformacion.es>).

### Carga lectiva

80 horas

### Duración

6 semanas

### Fechas

Apertura matrícula

Cierre matrícula

Comienzo curso

Fin de curso

## Precio

### Reseña del cálculo de precios

Precio base: 320€.

A este precio base se le podrán aplicar los siguientes descuentos y/o el incremento por Formación Bonificada (ver más abajo en el apartado "Formación Bonificada"):

Descuento	Descripción
Colegiados y Precolegiados: descuento de 160€	Este descuento del 50% se aplica a todos los Colegiados y precolegiados en cualquiera de los colegios, Graduados en Ingeniería rama industrial e Ingenieros Técnicos Industriales que conforman el COGITI y miembros de AERRAAITI, <b>siempre que contraten el curso a título individual.</b>
Programa de Becas para Colegiados: descuento de 240€	Todos aquellos Colegiados de Colegios de graduados en ingeniería rama industrial e ingenieros técnicos industriales <b>que estén adheridos a la plataforma</b> o miembros de AERRAAITI, podrán acogerse al mismo si cumplen las <u>condiciones del programa de becas</u> , teniendo <b>un 25% de descuento adicional</b> acumulado con el descuento para Colegiados, <b>totalizando un 75% de descuento.</b>  Los cursos de Inglés y Alemán, "Mediación para Ingenieros" y "El Sistema Judicial en España" no entran dentro del Programa de Becas.
Acreditación DPC: descuento de 8€	Aquellos <b>colegiados que dispongan de la acreditación DPC en vigor</b> de cualquier nivel, se les aplicará un 5% adicional de descuento sobre el coste de la matrícula del curso.  NOTA: Este descuento no es acumulable con el descuento del Programa de Becas.

Descuentos para empresas
Aquellas empresas que deseen beneficiarse de descuentos para los cursos de sus trabajadores podrán firmar <b>sin coste alguno</b> el <u>convenio de colaboración con COGITI</u> . Dicho convenio proporciona un <b>descuento de 80€ (25% sobre el precio base)</b> para alumnos de la empresa que no sean Colegiados, y <b>de 160€ (50% sobre el precio base)</b> para los alumnos que sean Colegiados.  Estos descuentos son exclusivos para empleados de empresas y no son compatibles con los descuentos descritos en los apartados anteriores.  <b>Las empresas de la Asociación Tecniberia</b> disfrutan de forma implícita de este convenio. Para consultas sobre este tema diríjase a Tecniberia (tlf. 914 313 760)

Descuento para alumnos de entidades con acuerdo con COGITI
Las entidades que tienen acuerdos con COGITI son:  <ul style="list-style-type: none"> <li>• Colegio de Ingenieros Técnicos Agrícolas (tlf. 913 232 828 - 913 159 191)</li> <li>• Colegio de Ingenieros Técnicos de Obras Públicas e Ingenieros Civiles (<u>CITOPIC</u>) (tlf. 914 516 920)</li> <li>• Colegio de Ingenieros Técnicos en Topografía y Geomática (<u>COIGT</u>) (<u>Contacto</u>)</li> <li>• Colegio Oficial de Ingenieros Químicos de Galicia (<u>COEQGA</u>) (<u>Contacto</u>)</li> </ul> Los alumnos pertenecientes a estas entidades se beneficiarán de un descuento sobre el precio general. Para mas información sobre el mismo, consultar con dichas entidades.

Formación Bonificada
Si se quisiera realizar el curso usando los créditos que todas las empresas disponen para formación y que gestiona la Fundación Estatal para la Formación en el Empleo (antigua Tripartita) a los precios resultantes de los apartados anteriores <b>se les aplicará un incremento de 80€ independientemente de la entidad a la que se le encomiende la gestión para la bonificación de cara a la Aplicación Informática de la FUNDAE</b> , por las exigencias técnicas y administrativas que exige la formación bonificada (Formación programada por las empresas) y la responsabilidad que tienen las empresas organizadoras e impartidoras, emanada de la ley 30/2015, por la que se regula el Sistema de Formación Profesional para el empleo en el ámbito laboral.

## Mínimo de alumnos

Para que la acción formativa pueda llevarse a cabo se necesitará un número mínimo de **5** alumnos.

La matrícula se cerrará cuando se hayan alcanzado un número de **80** alumnos.

## Nivel de profundidad

### Nivel de profundidad 1

(Partiendo de la base de que todos los cursos están dirigidos a un perfil mínimo de Ingeniero, se valorará el curso que presenta con niveles de 1 a 3 de forma que el 1 significará que el curso es de carácter básico, 2 el curso es de carácter medio y 3 el curso es de carácter avanzado.)

## Justificación

---

El ingeniero de planta ha de saber interpretar los esquemas de automatismos de las instalaciones a su cargo. Manteniendo convenientemente actualizada toda la documentación técnica de los procesos que hayan sufrido modificaciones.

La lógica cableada consiste en diseñar automatismos utilizando circuitos cableados.

Los circuitos cableados incluyen funciones de mando y control, de señalización, de protección y de potencia.

Para realizar un circuito cableado utilizaremos: contactores de potencia, contactos auxiliares de relés electromecánicos, relés temporizados, relés contadores, así como otros elementos según las necesidades del automatismo.

Cualquier cambio en la programación de la instalación, conlleva ineludiblemente la modificación del cableado y los elementos de forma que cumplan las nuevas funciones de mando, protección y potencia.

Este curso aborda de manera práctica los dos aspectos fundamentales que hemos de dominar: El conexionado de los elementos de la instalación y la realización/interpretación de esquemas de automatización.

Una vez controlados los automatismos cableados, terminaremos haciendo una introducción a los autómatas programables.

En la Lógica programada se sustituyen los elementos utilizados en los circuitos de mando (contactos auxiliares de relés electromecánicos, relés temporizados, relojes, relés contadores, etc.) por autómatas programables.

Esto nos permite realizar cambios en las operaciones de mando, mediante el cambio de la programación, y por ello no tener que modificar el cableado.

LOS AUTOMATISMOS PROGRAMADOS SERÁN OBJETO DE OTRO CURSO.

## Objetivos

---

Interpretar, simular e implementar automatismos eléctricos industriales cableados.

Adquirir conocimientos previos sobre autómatas programables.

## Docente

---

Emilio Carrasco Sánchez

## Contenido

---

### TEMA 1: ELEMENTOS DE PROTECCIÓN ELÉCTRICA.

1. Introducción.
2. Definiciones.
3. Cortacircuitos fusibles.
4. Interruptores automáticos.
5. Disyuntor magnético.
6. Disyuntor magnetotérmico (disyuntor-motor).
7. Relé térmico.
8. Interruptor diferencial.

### TEMA 2: MOTORES ELÉCTRICOS.

1. Motores eléctricos. Definición.
2. Tipos de motores eléctricos.
3. Motores asíncronos.
4. Motor trifásico de jaula de ardilla.

### TEMA 3: ELEMENTOS PARA AUTOMATISMOS ELÉCTRICOS.

1. Bibliografía.
2. Arranque de un motor trifásico mediante disyuntor-motor.
3. Definición de un automatismo.
4. El contactor.
5. Protección del circuito de potencia.
6. El relé térmico.
7. Adquisición de datos.
8. Señalización.
9. Símbolos gráficos.
10. Clasificación por letras de referencia.

### TEMA 4 : SIMULACIÓN DE CIRCUITOS CABLEADOS.

1. El programa CADe\_SIMU.
2. La aplicación CACEL de REEA.

### TEMA 5: CIRCUITOS CON CONTACTORES.

En este tema se presentan una colección de circuitos. En ellos se refieren de manera pormenorizada cada uno de los elementos que los componen y se procede a la simulación de su funcionamiento. El objetivo es avanzar de manera progresiva en el conocimiento de los automatismos eléctricos en los que intervienen contactores.

1. Mando a impulsos de un contactor.
2. Mando a impulsos de un contactor desde dos puntos simultáneos.
3. Mando a impulsos de un contactor desde dos puntos alternativos, con parada de emergencia.
4. Mando de un contactor por contacto permanente.
5. Mando de un contactor por contacto permanente con señalización de marcha.
6. Mando de un contactor por contacto permanente con señalización de marcha y disparo del relé térmico.



7. Mando de un contactor por impulso momentáneo (marcha-paro).
8. Mando de un contactor por impulso momentáneo (marcha-paro), con señalización óptica y acústica.
9. Mando de un contactor por impulso momentáneo (marcha-paro). Ejecución no recomendable.
10. Mando de un contactor por contacto permanente y por impulso momentáneo.
11. Mando de un contactor por impulso momentáneo, con enclavamiento.
12. Mando de un contactor a impulsos y por impulso momentáneo.
13. Mando de un contactor por contacto permanente desde dos puntos (conmutada).
14. Mando de un contactor por contacto permanente o mando si se da una condición externa.
15. Dos motores dependientes por la actuación del relé térmico.
16. Dos motores con automantenimiento dependiente entre ambos.
17. Dos motores con señalización óptica individual y señalización acústica conjunta para disparo de los relés térmicos.
18. Dos motores con enclavamiento de uno sobre el otro en la conexión e independencia en la desconexión.
19. Dos motores con enclavamiento de uno sobre el otro en la conexión y en la desconexión.

#### TEMA 6: CIRCUITOS CON INVERSORES.

En este tema se presentan una colección de circuitos. En ellos se refieren de manera pormenorizada cada uno de los elementos que los componen y se procede a la simulación de su funcionamiento. El objetivo es avanzar de manera progresiva en el conocimiento de los automatismos eléctricos en los que interviene la inversión de giro de un motor.

1. Inversor con mando a impulsos.
2. Inversor con mando a impulsos. Enclavamiento eléctrico entre contactores.
3. Inversor con mando a impulsos. Enclavamiento eléctrico entre pulsadores (representación 1).
4. Inversor con mando a impulsos. Enclavamiento eléctrico entre pulsadores (representación 2).
5. Inversor con mando a impulsos. Enclavamiento eléctrico entre pulsadores y enclavamiento mecánico.
6. Inversor con mando a impulsos. Enclavamiento eléctrico entre pulsadores y limitación de recorrido mediante interruptor de posición.
7. Inversor con mando mediante selector de 3 posiciones (I-0-II), enclavamiento eléctrico entre contactores y seta parada emergencia.
8. Inversor con mando por impulso momentáneo con enclavamiento eléctrico entre contactores y enclavamiento mecánico.
9. Inversor con mando por impulso momentáneo con enclavamiento eléctrico entre pulsadores y enclavamiento mecánico.
10. Movimiento de vaivén continuo. Mando por pulsadores y finales de carrera.

#### TEMA 7: CIRCUITOS CON TEMPORIZADORES.

En este tema se presentan una colección de circuitos. En ellos se refieren de manera pormenorizada cada uno de los elementos que los componen y se procede a la simulación de su funcionamiento. El objetivo es avanzar de manera progresiva en el conocimiento de los automatismos eléctricos en los que intervienen temporizadores.

1. Temporizador al trabajo según secuencia 1. Mando por interruptor.
2. Temporizador al trabajo, mando por botonera M-P.
3. Temporizador al trabajo, mando por botonera M-P y relé auxiliar.
4. Temporizador al trabajo según secuencia 2. Mando por interruptor.
5. Temporizador al trabajo según secuencia 3. Mando por interruptor.
6. Conexión de dos motores transcurrido un tiempo prefijado.
7. Desconexión de un motor transcurrido un tiempo después de abrir el interruptor.
8. Retención de la conexión de un motor después de establecerse la tensión tras una ausencia (protección microcortes. Opción 1).
9. Retención de la conexión de un motor después de establecerse la tensión tras una ausencia (protección microcortes. Opción 2).
10. Temporizador al reposo según secuencia para dos motores. Mando mediante pulsadores.
11. Temporizador al reposo según secuencia para dos motores. Mando mediante interruptor.
12. Intermitente, mando por interruptor.
13. Conexión y desconexión diferidas.
14. Inversión de giro automática con temporizador de tiempo de giro y temporizador de tiempo de parada en el cambio.
15. Semáforo.

#### TEMA 8: CIRCUITOS BÁSICOS.

1. Protección contra funcionamiento monofásico. Fusibles con percutor.
2. Arranque directo de un motor monofásico.
3. Arranque de un motor de devanados partidos (part-winding).
4. Arrancador estrella-triángulo.
5. Arrancador estatórico. Contactores de distinto calibre.
6. Arrancador estatórico. Contactores de igual calibre.
7. Arranque de un motor de 2 velocidades de arrollamientos separados.
8. Arranque de un motor de 2 velocidades en conexión Dahlander.
9. Arrancador rotórico de 3 tiempos. Motor de anillos.
10. Equipo de seguridad. Inversor de redes.
11. Frenado de un motor por inyección de corriente continua.
12. Referencias cruzadas y referencias cruzadas inversas.

#### TEMA 9: AUTÓMATAS PROGRAMABLES.

1. El autómata en una estructura de automatismos.
2. Realización de un automatismo.
3. Composición de un autómata programable.
4. Otros elementos.
5. Lenguajes de programación de autómatas.
6. Paneles de operación.
7. Scada.
8. Relés programables.

## Desarrollo

El curso se desarrollará en el campus virtual de la plataforma de formación e-learning de COGITI. ([campusvirtual.cogitiformacion.es](http://campusvirtual.cogitiformacion.es))

El día de inicio del curso los alumnos que hayan formalizado la prematrícula en la plataforma ([www.cogitiformacion.es](http://www.cogitiformacion.es)) y hayan hecho efectivo el pago de la misma (bien por pasarela de pago, con tarjeta, directamente en el momento de la matriculación o bien por transferencia o ingreso bancario en el número de cuenta que se indica en la misma), podrán acceder al curso por medio de la plataforma, con las claves que utilizaron para registrarse como usuarios. Desde su perfil en "Mis Matrículas" podrán ver el enlace de acceso al curso.

Al ser la formación e-learning, los alumnos seguirán los distintos temas que se proponen en el curso al ritmo que ellos puedan, y en las horas que mejor se adapten a su horario.

NO se exigirá a los alumnos que estén las horas lectivas propuestas para el curso, aunque el número de horas lectivas indicado en cada curso es el recomendable para alcanzar los objetivos del curso y la adquisición de los conocimientos previstos, cada alumno va siguiendo a su ritmo los contenidos, de igual forma NO se cortará el acceso a la plataforma a aquellos alumnos que superen las horas propuestas para el curso. Sí se tendrá en cuenta que el alumno haya visto todos los contenidos o al menos la gran mayoría (más del 75 %) de los mismos durante el periodo que dura el curso, así como realizado con éxito las tareas o ejercicios, trabajos que se le vayan proponiendo durante el curso.

El alumno, además de ir estudiando los contenidos de los distintos temas, podrá participar en el foro del curso dejando sus dudas o sugerencias o intercambiando opiniones técnicas con otros alumnos, así como respondiendo aquellas que hayan dejado otros compañeros. Asimismo podrá hacer las consultas que estime oportunas al tutor del curso para que se las responda a través de la herramienta de mensajería que posee la plataforma y preferentemente en el mismo foro. Recomendamos encarecidamente el uso del foro por parte de todos los alumnos.

Para la obtención del certificado de aprovechamiento del curso el alumno tendrá que superar los objetivos mínimos marcados por el docente (superación de cuestionarios de evaluación, casos prácticos, participación, etc...).

De igual forma, los alumnos, deberán realizar la encuesta de satisfacción que nos ayudará en la mejora de la calidad de las acciones formativas que proponemos en la plataforma de formación. La encuesta estará accesible en el apartado "Mis matrículas" en la plataforma, a partir de la finalización del curso.

## **Matrícula**

---

Para ampliar información mandar mail a [secretaria@coGITiFormacion.es](mailto:secretaria@coGITiFormacion.es) o llamando por teléfono al número 985 73 28 91.

## **Formación Bonificada**

---

La formación bonificada está dirigida a trabajadores de empresas que estén **contratados por cuenta ajena**, es decir, trabajadores de empresas que, en el momento del comienzo de la acción formativa, coticen a la Seguridad Social por el Régimen General.

Están **excluidos** los autónomos, los funcionarios y el personal laboral al servicio de las Administraciones públicas.

Para beneficiarse de la Formación bonificada la empresa tiene que encontrarse al corriente en el cumplimiento de sus obligaciones tributarias y de la Seguridad Social.

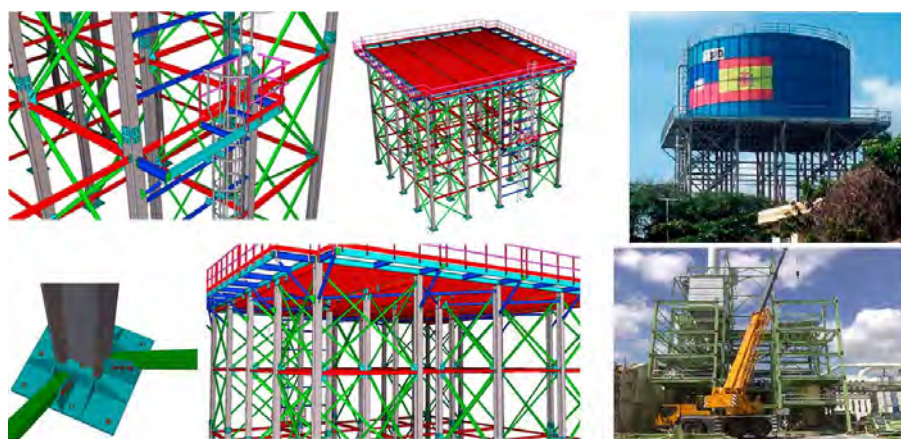
Para aclarar cualquier duda relacionada con nuestros cursos o sobre la bonificación de la FUNDAE, pueden dirigirse a la página web de la plataforma **FORMACIÓN BONIFICADA** donde podrán ver la información de una manera mas detallada, así como descargarse los documentos necesarios para la obtención de esta bonificación.

También pueden ponerse en contacto con nosotros, en el teléfono 985 73 28 91 o en la dirección de correo electrónico [secretaria@coGITiFormacion.es](mailto:secretaria@coGITiFormacion.es).

# Introducción al diseño de estructuras metálicas con Autodesk AutoCAD Advance Steel

## JUSTIFICACIÓN

Hoy en día ya no se entiende una estructura de cierta complejidad sin estar diseñada con una herramienta de este tipo y en particular con AUTODESK AUTOCAD ADVANCE STEEL, que es utilizada en la mayoría de empresas de estructuras metálicas



## CONTENIDOS

- TEMA 0.0. Instalación del programa.
- TEMA 0.1. Introducción.
- TEMA 1. Ejes y cimentación.
- TEMA 2. Pórtico tipo.
- TEMA 3. Copia de pórticos y vigas de atado.
- TEMA 4. Arriostrados.
- TEMA 5. Pilares hastiales.
- TEMA 6. Arriostrados de cubierta.
- TEMA 7. Correas de cubierta.
- TEMA 8. Correas laterales.
- TEMA 9. Tirantillas.
- TEMA 10. Copia de correas y tirantillas.
- TEMA 11. Correas hastiales y tirantillas.
- TEMA 12. Vigas de alero inclinadas.
- TEMA 13. Huecos de las puertas
- TEMA 14. Entreplanta de oficinas.
- TEMA 15. Planos en 2D y listados.

## OBJETIVOS

Aprender a manejar el programa AUTODESK AUTOCAD ADVANCE STEEL para modelado en tres dimensiones de estructuras metálicas, Modelos 3D, planos de proyecto y planos de despiece para taller, así como listados de material y tornillería, y los posteriores planos de montaje



80 horas /  
8 semanas



Nivel de profundidad:  
Intermedio\*

Modalidad:  
*e-learning*

### Ampliar información:

web: [www.cogitifformacion.es](http://www.cogitifformacion.es)  
e-mail: [secretaria@cogitifformacion.es](mailto:secretaria@cogitifformacion.es)  
Tlf: 985 73 28 91

\* Partiendo de la base de que los cursos están dirigidos a un perfil mínimo de Ingeniero

## Modalidad

Modalidad e-learning.

El curso se impartirá integralmente vía Internet en la Plataforma de Formación de COGITI (<https://www.cogitifformacion.es>).

## Carga lectiva

80 horas

## Duración

8 semanas

## Fechas

Apertura matrícula

28 de Junio de 2018

Cierre matrícula

25 de Julio de 2018

Comienzo curso

23 de Julio de 2018

Fin de curso

16 de Septiembre de 2018

## Precio

# Reseña del cálculo de precios

Precio base: 320€.

A este precio base se le podrán aplicar los siguientes descuentos y/o el incremento por Formación Bonificada (ver más abajo en el apartado "Formación Bonificada"):

Descuento	Descripción
Colegiados y Precolegiados: descuento de 160€	Este descuento del 50% se aplica a todos los Colegiados y precolegiados en cualquiera de los colegios, Graduados en Ingeniería rama industrial e Ingenieros Técnicos Industriales que conforman el COGITI y miembros de AERRAITI, <b>siempre que contraten el curso a título individual.</b>
Programa de Becas para Colegiados: descuento de 240€	Todos aquellos Colegiados de Colegios de graduados en ingeniería rama industrial e ingenieros técnicos industriales <b>que estén adheridos a la plataforma</b> o miembros de AERRAITI, podrán acogerse al mismo si cumplen las <b>condiciones del programa de becas</b> , teniendo <b>un 25% de descuento adicional</b> acumulado con el descuento para Colegiados, <b>totalizando un 75% de descuento.</b>  Los cursos de Inglés y Alemán, "Mediación para Ingenieros" y "El Sistema Judicial en España" no entran dentro del Programa de Becas.
Acreditación DPC: descuento de 8€	Aquellos <b>colegiados que dispongan de la acreditación DPC en vigor</b> de cualquier nivel, se les aplicará un 5% adicional de descuento sobre el coste de la matrícula del curso.  NOTA: Este descuento no es acumulable con el descuento del Programa de Becas.

Descuentos para empresas
Aquellas empresas que deseen beneficiarse de descuentos para los cursos de sus trabajadores podrán firmar <b>sin coste alguno</b> el <u>convenio de colaboración con COGITI</u> . Dicho convenio proporciona un <b>descuento de 80€ (25% sobre el precio base)</b> para alumnos de la empresa que no sean Colegiados, y <b>de 160€ (50% sobre el precio base)</b> para los alumnos que sean Colegiados.  Estos descuentos son exclusivos para empleados de empresas y no son compatibles con los descuentos descritos en los apartados anteriores.  <b>Las empresas de la Asociación Tecniberia</b> disfrutan de forma implícita de este convenio. Para consultas sobre este tema dirijase a Tecniberia (tlf. 914 313 760)

Descuento para alumnos de entidades con acuerdo con COGITI
Las entidades que tienen acuerdos con COGITI son: <ul style="list-style-type: none"><li>• Colegio de Ingenieros Técnicos Agrícolas (tlf. 913 232 828 - 913 159 191)</li><li>• Colegio de Ingenieros Técnicos de Obras Públicas e Ingenieros Civiles (CITOPIC) (tlf. 914 516 920)</li><li>• Colegio de Ingenieros Técnicos en Topografía y Geomática (COIGT) (Contacto)</li><li>• Colegio Oficial de Ingenieros Químicos de Galicia (COEQGA) (Contacto)</li></ul> Los alumnos pertenecientes a estas entidades se beneficiarán de un descuento sobre el precio general. Para mas información sobre el mismo, consultar con dichas entidades.

Formación Bonificada
Si se quisiera realizar el curso usando los créditos que todas las empresas disponen para formación y que gestiona la Fundación Estatal para la Formación en el Empleo (antigua Tripartita) a los precios resultantes de los apartados anteriores <b>se les aplicará un incremento de 80€ independientemente de la entidad a la que se le encomiende la gestión para la bonificación de cara a la Aplicación Informática de la FUNDAE</b> , por las exigencias técnicas y administrativas que exige la formación bonificada (Formación programada por las empresas) y la responsabilidad que tienen las empresas organizadoras e impartidoras, emanada de la ley 30/2015, por la que se regula el Sistema de Formación Profesional para el empleo en el ámbito laboral.

## Mínimo de alumnos

Para que la acción formativa pueda llevarse a cabo se necesitará un número mínimo de **15** alumnos.

La matrícula se cerrará cuando se hayan alcanzado un número de **80** alumnos.

## Nivel de profundidad

### Nivel de profundidad 2

(Partiendo de la base de que todos los cursos están dirigidos a un perfil mínimo de Ingeniero, se valorará el curso que presenta con niveles de 1 a 3 de forma que el 1 significará que el curso es de carácter básico, 2 el curso es de carácter medio y 3 el curso es de carácter avanzado.)

## Perfil de Destinatarios

Ingenieros Técnicos Industriales, Graduados en Ingeniería rama industrial, y en general cualquier Ingeniero. Proyectistas dedicados a estructuras metálicas.

**Requisitos Previos Necesarios:** Conocer el ámbito de las estructuras metálicas, o tener interés por conocerlo, sobre todo desde el punto de vista de taller. Se va a aprender a diseñarlas desde el proyecto inicial (posterior al cálculo) hasta los planos de taller y montaje.

**Requisitos Previos Recomendables:** Conocimientos de CAD 2D, conocimientos de perfiles normalizados, tornillería, experiencia en despieces de taller con CAD 2D o a mano (no imprescindible).

## Software

---

Los alumnos podrán descargarse la licencia de software gratuita desde la página de Autodesk.

Al comenzar el curso se facilitarán las instrucciones de descarga.

NOTA: Salvo que se especifique lo contrario, el software de los cursos es compatible con entornos Windows en PC. Consultar para otros sistemas operativos y plataformas.

## Justificación

---

Hoy en día ya no se entiende una estructura de cierta complejidad sin estar diseñada con una herramienta de este tipo y en particular con AUTODESK AUTOCAD ADVANCE STEEL, que es utilizada en la mayoría de empresas de estructuras metálicas.

Esta técnica para hacer despieces de taller se está imponiendo en todas las empresas de estructuras metálicas, el antiguo proyectista que hacía despieces a mano o en cad 2D está en vías de extinción

## Objetivos

---

Aprender a manejar el programa AUTODESK AUTOCAD ADVANCE STEEL desde el modelo 3D hasta los despieces de taller, para modelado en tres dimensiones de estructuras metálicas, Modelos 3D, planos de proyecto y planos de despiece para taller, así como listados de material y tornillería y los posteriores planos de montaje.

## Docente

---

D. Bernardino Callejero Cornao.

Doctor en Ingeniería Mecánica, Ingeniero en Organización Industrial, Ingeniero Técnico Industrial en Mecánica.  
Profesor Titular de Universidad; Universidad de Zaragoza, Departamento de Ingeniería de Diseño y Fabricación.  
Profesor de las Asignaturas del grado en Ingeniería Mecánica de la citada Universidad:

Dibujo Industrial, Oficina de Proyectos, CAD, CAM, CAE, Diseño en Ingeniería asistido por ordenador, Documentación gráfica en proyectos Industriales.

Calculista y diseñador de estructuras metálicas desde el año 1990, con herramientas BIM desde el cálculo por elementos finitos, y modelado 3D para la obtención de planos de proyecto y taller etc.

Tutor e-learning del curso *Introducción al diseño de estructuras metálicas con Autodesk AutoCAD Advance Steel* en la plataforma de formación de COGITI

## Contenido

---

TEMA 0.0. Instalación del programa.

TEMA 0.1. Introducción.

TEMA 1. Ejes y cimentación.

TEMA 2. Pórtico tipo.

TEMA 3. Copia de pórticos y vigas de atado.

TEMA 4. Arriostrados.

TEMA 5. Pilares hastiales.

TEMA 6. Arriostrados de cubierta.

TEMA 7. Correas de cubierta.

TEMA 8. Correas laterales.

TEMA 9. Tirantillas.

TEMA 10. Copia de correas y tirantillas.

TEMA 11. Correas hastiales y tirantillas.

TEMA 12. Vigas de alero inclinadas.

TEMA 13. Huecos de las puertas

TEMA 14. Entrepunta de oficinas.

TEMA 15. Planos en 2D y listados.

## Desarrollo

---

El curso se desarrollará en el campus virtual de la plataforma de formación e-learning de COGITI. ([campusvirtual.cogitiformacion.es](http://campusvirtual.cogitiformacion.es))

El día de inicio del curso los alumnos que hayan formalizado la prematrícula en la plataforma ([www.cogitiformacion.es](http://www.cogitiformacion.es)) y hayan hecho efectivo el pago de la misma (bien por pasarela de pago, con tarjeta, directamente en el momento de la matriculación o bien por transferencia o ingreso bancario en el número de cuenta que se indica en la misma), podrán acceder al curso por medio de la plataforma, con las claves que utilizaron para registrarse como usuarios. Desde su perfil en "Mis Matrículas" podrán ver el enlace de acceso al curso.

Al ser la formación e-learning, los alumnos seguirán los distintos temas que se proponen en el curso al ritmo que ellos puedan, y en las horas que mejor se adapten a su horario.

NO se exigirá a los alumnos que estén las horas lectivas propuestas para el curso, aunque el número de horas lectivas indicado en cada curso es el recomendable para alcanzar los objetivos del curso y la adquisición de los conocimientos previstos, cada alumno va siguiendo a su ritmo los contenidos, de igual forma NO se cortará el acceso a la plataforma a aquellos alumnos que superen las horas propuestas para el curso. Sí se tendrá en cuenta que el alumno haya visto todos los contenidos o al menos la gran mayoría (más del 75 %) de los mismos durante el periodo que dura el curso, así como realizado con éxito las tareas o ejercicios, trabajos que se le vayan proponiendo durante el curso.

El alumno, además de ir estudiando los contenidos de los distintos temas, podrá participar en el foro del curso dejando sus dudas o sugerencias o intercambiando opiniones técnicas con otros alumnos, así como respondiendo aquellas que hayan dejado otros compañeros. Asimismo podrá hacer las consultas que estime oportunas al tutor del curso para que se las responda a través de la herramienta de mensajería que posee la plataforma y preferentemente en el mismo foro. Recomendamos encarecidamente el uso del foro por parte de todos los alumnos.

Para la obtención del certificado de aprovechamiento del curso el alumno tendrá que superar los objetivos mínimos marcados por el docente (superación de cuestionarios de evaluación, casos prácticos, participación, etc...).

De igual forma, los alumnos, deberán realizar la encuesta de satisfacción que nos ayudará en la mejora de la calidad de las acciones formativas que proponemos en la plataforma de formación. La encuesta estará accesible en el apartado "Mis matrículas" en la plataforma, a partir de la finalización del curso.

## **Matrícula**

---

Para ampliar información mandar mail a [secretaria@coGITiFormacion.es](mailto:secretaria@coGITiFormacion.es) o llamando por teléfono al número 985 73 28 91.

## **Formación Bonificada**

---

La formación bonificada está dirigida a trabajadores de empresas que estén **contratados por cuenta ajena**, es decir, trabajadores de empresas que, en el momento del comienzo de la acción formativa, coticen a la Seguridad Social por el Régimen General.

Están **excluidos** los autónomos, los funcionarios y el personal laboral al servicio de las Administraciones públicas.

Para beneficiarse de la Formación bonificada la empresa tiene que encontrarse al corriente en el cumplimiento de sus obligaciones tributarias y de la Seguridad Social.

Para aclarar cualquier duda relacionada con nuestros cursos o sobre la bonificación de la FUNDAE, pueden dirigirse a la página web de la plataforma **FORMACIÓN BONIFICADA** donde podrán ver la información de una manera mas detallada, así como descargarse los documentos necesarios para la obtención de esta bonificación.

También pueden ponerse en contacto con nosotros, en el teléfono 985 73 28 91 o en la dirección de correo electrónico [secretaria@coGITiFormacion.es](mailto:secretaria@coGITiFormacion.es).

## Vigilancia Ambiental de Obras

### JUSTIFICACIÓN

Este curso prepara profesionales para el seguimiento ambiental de las obras sometidas a Evaluación de Impacto Ambiental, capacitándole para aplicar con plenas garantías el condicionado de la Declaración de Impacto Ambiental e instruyéndole para enfrentarse al desarrollo de un **Programa de Vigilancia Ambiental**.



### OBJETIVOS

El principal objetivo del presente curso es la adquisición de conocimientos y capacidades necesarias para enfrentarse con plenas garantías a un seguimiento ambiental de obra, acometiendo las labores de dirección y coordinación ambiental.

### CONTENIDOS

**Tema 1:** Marco legal de la Evaluación de Impacto Ambiental y papel de la vigilancia ambiental

**Tema 2:** Medidas preventivas, correctoras y compensatorias

**Tema 3:** Elaboración del programa de vigilancia ambiental

**Tema 4:** Metodología para el seguimiento ambiental en obra

**Tema 5 :**Seguimiento de los distintos factores ambientales o Calidad del aire y contaminación acústica

**Tema 6:** Seguimiento ambiental durante la fase de explotación

**Tema 7:** Seguimiento de proyectos en el ámbito de la Red Natura 2000

**Tema 8:** Casos Prácticos



100 horas /  
8 semanas



Nivel de profundidad:  
Intermedio\*

Modalidad:  
*e-learning*

Ampliar información:

web: [www.cogitiformacion.es](http://www.cogitiformacion.es)  
e-mail: [secretaria@cogitiformacion.es](mailto:secretaria@cogitiformacion.es)  
Tlf: 985 73 28 91

\* Partiendo de la base de que los cursos están dirigidos a un perfil mínimo de Ingeniero

### Modalidad

Modalidad e-learning.

El curso se impartirá integralmente vía Internet en la Plataforma de Formación de COGITI (<https://www.cogitiformacion.es>).

### Carga lectiva

100 horas

### Duración

8 semanas

### Fechas

Apertura matrícula

Cierre matrícula

Comienzo curso

Fin de curso

## Precio

### Reseña del cálculo de precios

Precio base: 400€.

A este precio base se le podrán aplicar los siguientes descuentos y/o el incremento por Formación Bonificada (ver más abajo en el apartado "Formación Bonificada"):

Descuento	Descripción
Colegiados y Precolegiados: descuento de 200€	Este descuento del 50% se aplica a todos los Colegiados y precolegiados en cualquiera de los colegios, Graduados en Ingeniería rama industrial e Ingenieros Técnicos Industriales que conforman el COGITI y miembros de AERRAITI, <b>siempre que contraten el curso a título individual.</b>
Programa de Becas para Colegiados: descuento de 300€	Todos aquellos Colegiados de Colegios de graduados en ingeniería rama industrial e ingenieros técnicos industriales <b>que estén adheridos a la plataforma</b> o miembros de AERRAITI, podrán acogerse al mismo si cumplen las <u>condiciones del programa de becas</u> , teniendo <b>un 25% de descuento adicional</b> acumulado con el descuento para Colegiados, <b>totalizando un 75% de descuento.</b>  Los cursos de Inglés y Alemán, "Mediación para Ingenieros" y "El Sistema Judicial en España" no entran dentro del Programa de Becas.
Acreditación DPC: descuento de 10€	Aquellos <b>colegiados que dispongan de la acreditación DPC en vigor</b> de cualquier nivel, se les aplicará un 5% adicional de descuento sobre el coste de la matrícula del curso.  NOTA: Este descuento no es acumulable con el descuento del Programa de Becas.

Descuentos para empresas
Aquellas empresas que deseen beneficiarse de descuentos para los cursos de sus trabajadores podrán firmar <b>sin coste alguno</b> el <u>convenio de colaboración con COGITI</u> . Dicho convenio proporciona un <b>descuento de 100€ (25% sobre el precio base)</b> para alumnos de la empresa que no sean Colegiados, y <b>de 200€ (50% sobre el precio base) para los alumnos que sean Colegiados.</b>  Estos descuentos son exclusivos para empleados de empresas y no son compatibles con los descuentos descritos en los apartados anteriores.  <b>Las empresas de la Asociación Tecniberia</b> disfrutan de forma implícita de este convenio. Para consultas sobre este tema diríjase a Tecniberia (tlf. 914 313 760)

Descuento para alumnos de entidades con acuerdo con COGITI
Las entidades que tienen acuerdos con COGITI son:  <ul style="list-style-type: none"> <li>• Colegio de Ingenieros Técnicos Agrícolas (tlf. 913 232 828 - 913 159 191)</li> <li>• Colegio de Ingenieros Técnicos de Obras Públicas e Ingenieros Civiles (<u>CITOPIC</u>) (tlf. 914 516 920)</li> <li>• Colegio de Ingenieros Técnicos en Topografía y Geomática (<u>COIGT</u>) (<u>Contacto</u>)</li> <li>• Colegio Oficial de Ingenieros Químicos de Galicia (<u>COEQGA</u>) (<u>Contacto</u>)</li> </ul> Los alumnos pertenecientes a estas entidades se beneficiarán de un descuento sobre el precio general. Para mas información sobre el mismo, consultar con dichas entidades.

Formación Bonificada
Si se quisiera realizar el curso usando los créditos que todas las empresas disponen para formación y que gestiona la Fundación Estatal para la Formación en el Empleo (antigua Tripartita) a los precios resultantes de los apartados anteriores <b>se les aplicará un incremento de 100€ independientemente de la entidad a la que se le encomiende la gestión para la bonificación de cara a la Aplicación Informática de la FUNDAE</b> , por las exigencias técnicas y administrativas que exige la formación bonificada (Formación programada por las empresas) y la responsabilidad que tienen las empresas organizadoras e impartidoras, emanada de la ley 30/2015, por la que se regula el Sistema de Formación Profesional para el empleo en el ámbito laboral.

## Mínimo de alumnos

Para que la acción formativa pueda llevarse a cabo se necesitará un número mínimo de **3** alumnos.

La matrícula se cerrará cuando se hayan alcanzado un número de **100** alumnos.

## Nivel de profundidad

### Nivel de profundidad 2

(Partiendo de la base de que todos los cursos están dirigidos a un perfil mínimo de Ingeniero, se valorará el curso que presenta con niveles de 1 a 3 de forma que el 1 significará que el curso es de carácter básico, 2 el curso es de carácter medio y 3 el curso es de carácter avanzado.)



## Perfil de Destinatarios

---

Ingenieros Técnicos Industriales, Graduados en Ingeniería rama industrial, y en general cualquier Ingeniero.

Profesionales que se dediquen a la elaboración de Estudios de Impacto Ambiental.

Direcciones facultativas de obra que quieran ampliar conocimientos en el campo de la asistencia técnica ambiental.

Técnicos que quieran ampliar su cartera de servicios.

Profesionales del sector de la prevención de riesgos laborales en la construcción que quieran ofertar también este servicio.

## Justificación

---

Cada vez un mayor número de actividades desarrolladas por el ser humano son susceptibles de producir afecciones significativas sobre el medio ambiente (biocenosis, biotopo y sociedad). Esto hace necesario una herramienta legislativa capaz de prevenir estas posibles afecciones ambientales y determinar alternativas más viables de los proyectos planteados por el hombre frente a su entorno.

La evaluación de impacto ambiental intenta constituir el instrumento más adecuado para la preservación de los recursos naturales y la defensa del medio ambiente, siempre apoyándose en la Ley 21/2013, de 9 de diciembre, de evaluación ambiental.

Este curso prepara profesionales para el seguimiento ambiental de las obras sometidas a Evaluación de Impacto Ambiental, capacitándole para aplicar con plenas garantías el condicionado de la Declaración de Impacto Ambiental e instruyéndole para enfrentarse al desarrollo de un Programa de Vigilancia Ambiental.

## Objetivos

---

El principal objetivo del presente curso es la adquisición de conocimientos y capacidades necesarias para enfrentarse con plenas garantías a un seguimiento ambiental de obra, acometiendo las labores de dirección y coordinación ambiental.

El desarrollo del curso ha sido planteado con el fin de garantizar los conocimientos necesarios para resolver situaciones y/o conflictos que puedan surgir desde el punto de vista de todos los agentes implicados en el seguimiento ambiental, desde las administraciones implicadas, pasando por las diferentes subcontratas hasta llegar a la dirección de obra.

Los alumnos que superen el curso serán capaces de:

- La comprensión de la metodología general de aplicación en la redacción de Programas de Vigilancia Ambiental.
- Conocer el marco normativo que regula la Evaluación de Impacto Ambiental y situar la vigilancia ambiental dentro del proceso de evaluación.
- Enfrentarse con plenas garantías al desarrollo y confección de un Programa de Vigilancia Ambiental, así como a su aplicación práctica durante la fase de construcción y explotación de la obra.
- Profundizar el conocimiento de las medidas preventivas y correctoras de un impacto ambiental.
- Realizar de forma eficiente el seguimiento ambiental de factores ambientales específicos: Agua, Atmósfera, suelo, flora, fauna, etc., teniendo en cuenta la normativa de aplicación vigente.
- Desarrollar con plenas garantías el seguimiento ambiental de la eficacia de las medidas compensatorias de proyectos en el ámbito de la Red Natura 2000.

## Docente

---

Raúl Huerta Fernández / Carlos Gómez Gómez

## Contenido

---

### **Tema 1: Marco legal de la Evaluación de Impacto Ambiental y papel de la vigilancia ambiental**

Normativa Europea, Estatal y Autonómica  
Marco Institucional de la Evaluación de Impacto Ambiental  
Procedimientos Administrativos de Evaluación de Impacto Ambiental  
Papel de la vigilancia ambiental en el procedimiento de Evaluación de Impacto Ambiental

### **Tema 2: Medidas preventivas, correctoras y compensatorias**

Medidas preventivas  
Medidas correctoras  
Medidas compensatorias

### **Tema 3: Elaboración del programa de vigilancia ambiental**

Estructura básica del Programa  
Diferentes metodologías para su elaboración

### **Tema 4: Metodología para el seguimiento ambiental en obra**

Creación de un calendario de visitas  
Análisis de todas las medidas ambientales (DIA, EsIA, Proyecto...)  
Controles y análisis a llevar a cabo  
Elaboración de informes

### **Tema 5: Seguimiento de los distintos factores ambientales o Calidad del aire y contaminación acústica**

Calidad del agua  
Calidad del suelo  
Vegetación, fauna y paisaje

### **Tema 6: Seguimiento ambiental durante la fase de explotación**

Control de la restauración paisajística  
Control de las medidas para la fauna

### **Tema 7: Seguimiento de proyectos en el ámbito de la Red Natura 2000**

### **Tema 8**

## Desarrollo

---

El curso se desarrollará en el campus virtual de la plataforma de formación e-learning de COGITI. ([campusvirtual.cogitiformacion.es](http://campusvirtual.cogitiformacion.es))

El día de inicio del curso los alumnos que hayan formalizado la prematrícula en la plataforma ([www.cogitiformacion.es](http://www.cogitiformacion.es)) y hayan hecho efectivo el pago de la misma (bien por pasarela de pago, con tarjeta, directamente en el momento de la matriculación o bien por transferencia o ingreso bancario en el número de cuenta que se indica en la misma), podrán acceder al curso por medio de la plataforma, con las claves que utilizaron para registrarse como usuarios. Desde su perfil en "Mis Matrículas" podrán ver el enlace de acceso al curso.

Al ser la formación e-learning, los alumnos seguirán los distintos temas que se proponen en el curso al ritmo que ellos puedan, y en las horas que mejor se adapten a su horario.

NO se exigirá a los alumnos que estén las horas lectivas propuestas para el curso, aunque el número de horas lectivas indicado en cada curso es el recomendable para alcanzar los objetivos del curso y la adquisición de los conocimientos previstos, cada alumno va siguiendo a su ritmo los contenidos, de igual forma NO se cortará el acceso a la plataforma a aquellos alumnos que superen las horas propuestas para el curso. Sí se tendrá en cuenta que el alumno haya visto todos los contenidos o al menos la gran mayoría (más del 75 %) de los mismos durante el periodo que dura el curso, así como realizado con éxito las tareas o ejercicios, trabajos que se le vayan proponiendo durante el curso.

El alumno, además de ir estudiando los contenidos de los distintos temas, podrá participar en el foro del curso dejando sus dudas o sugerencias o intercambiando opiniones técnicas con otros alumnos, así como respondiendo aquellas que hayan dejado otros compañeros. Asimismo podrá hacer las consultas que estime oportunas al tutor del curso para que se las responda a través de la herramienta de mensajería que posee la plataforma y preferentemente en el mismo foro. Recomendamos encarecidamente el uso del foro por parte de todos los alumnos.

Para la obtención del certificado de aprovechamiento del curso el alumno tendrá que superar los objetivos mínimos marcados por el docente (superación de cuestionarios de evaluación, casos prácticos, participación, etc...).

De igual forma, los alumnos, deberán realizar la encuesta de satisfacción que nos ayudará en la mejora de la calidad de las acciones formativas que proponemos en la plataforma de formación. La encuesta estará accesible en el apartado "Mis matrículas" en la plataforma, a partir de la finalización del curso.

## Matrícula

---

Para ampliar información mandar mail a [secretaria@cogitiformacion.es](mailto:secretaria@cogitiformacion.es) o llamando por teléfono al número 985 73 28 91.

## Formación Bonificada

---

La formación bonificada está dirigida a trabajadores de empresas que estén **contratados por cuenta ajena**, es decir, trabajadores de empresas que, en el momento del comienzo de la acción formativa, coticen a la Seguridad Social por el Régimen General.

Están **excluidos** los autónomos, los funcionarios y el personal laboral al servicio de las Administraciones públicas.

Para beneficiarse de la Formación bonificada la empresa tiene que encontrarse al corriente en el cumplimiento de sus obligaciones tributarias y de la Seguridad Social.

Para aclarar cualquier duda relacionada con nuestros cursos o sobre la bonificación de la FUNDAE, pueden dirigirse a la página web de la plataforma **FORMACIÓN BONIFICADA** donde podrán ver la información de una manera mas detallada, así como descargarse los documentos necesarios para la obtención de esta bonificación.

También pueden ponerse en contacto con nosotros, en el teléfono 985 73 28 91 o en la dirección de correo electrónico [secretaria@cogitiformacion.es](mailto:secretaria@cogitiformacion.es).

## Reglamento de instalaciones de protección contra incendios R.D. 513/2017

### JUSTIFICACIÓN

La normativa objeto del curso es de obligado cumplimiento tanto en los establecimientos industriales como en los no industriales.



### CONTENIDOS

1. Introducción al Reglamento de Instalaciones de Protección contra Incendios. Diferencias entre el nuevo y antiguo RIPCI.
2. Productos de protección contra incendios
3. Empresas instaladoras y empresas mantenedoras de instalaciones de protección contra incendios
4. Instalación, puesta en servicio y mantenimiento de instalaciones de protección contra incendios
5. Inspecciones periódicas de Instalaciones de protección contra incendios
6. Características e instalación de los equipos y sistemas de protección contra incendios
7. Mantenimiento mínimo de las instalaciones de protección contra incendios
8. EI CTE DB SI RD 314/2006
9. EI RSCIEI. RD 2267/2004

### OBJETIVOS

Presentar y explicar los contenidos del REGLAMENTO DE INSTALACIONES DE PROTECCIÓN CONTRA INCENDIOS Real Decreto 513/2017 para proporcionar a los alumnos el conocimiento suficiente para la aplicación de la normativa.



100 horas /  
6 semanas



Nivel de profundidad:  
Avanzado\*

Modalidad:  
*e-learning*

#### Ampliar información:

web: [www.cogitifformacion.es](http://www.cogitifformacion.es)  
e-mail: [secretaria@cogitifformacion.es](mailto:secretaria@cogitifformacion.es)  
Tlf: 985 73 28 91

\* Partiendo de la base de que los cursos están dirigidos a un perfil mínimo de Ingeniero

### Modalidad

Modalidad e-learning.

El curso se impartirá integralmente vía Internet en la Plataforma de Formación de COGITI (<https://www.cogitifformacion.es>).

### Carga lectiva

100 horas

### Duración

6 semanas

### Fechas

Apertura matrícula

28 de Junio de 2018

Cierre matrícula

25 de Julio de 2018

Comienzo curso

23 de Julio de 2018

Fin de curso

2 de Septiembre de 2018

## Precio

### Reseña del cálculo de precios

Precio base: 400€

A este precio base se le podrán aplicar los siguientes descuentos y/o el incremento por Formación Bonificada (ver más abajo en el apartado "Formación Bonificada"):

Descuento	Descripción
Colegiados y Precolegiados: descuento de 200€	Este descuento del 50% se aplica a todos los Colegiados y precolegiados en cualquiera de los colegios, Graduados en Ingeniería rama industrial e Ingenieros Técnicos Industriales que conforman el COGITI y miembros de AERRAITI, <b>siempre que contraten el curso a título individual.</b>
Programa de Becas para Colegiados: descuento de 300€	Todos aquellos Colegiados de Colegios de graduados en ingeniería rama industrial e ingenieros técnicos industriales <b>que estén adheridos a la plataforma</b> o miembros de AERRAITI, podrán acogerse al mismo si cumplen las <u>condiciones del programa de becas</u> , teniendo <b>un 25% de descuento adicional</b> acumulado con el descuento para Colegiados, <b>totalizando un 75% de descuento.</b>  Los cursos de Inglés y Alemán, "Mediación para Ingenieros" y "El Sistema Judicial en España" no entran dentro del Programa de Becas.
Acreditación DPC: descuento de 10€	Aquellos <b>colegiados que dispongan de la acreditación DPC en vigor</b> de cualquier nivel, se les aplicará un 5% adicional de descuento sobre el coste de la matrícula del curso.  NOTA: Este descuento no es acumulable con el descuento del Programa de Becas.

Descuentos para empresas
Aquellas empresas que deseen beneficiarse de descuentos para los cursos de sus trabajadores podrán firmar <b>sin coste alguno</b> el <u>convenio de colaboración con COGITI</u> . Dicho convenio proporciona un <b>descuento de 100€(25% sobre el precio base)</b> para alumnos de la empresa que no sean Colegiados, y <b>de 200€(50% sobre el precio base)</b> para los alumnos que sean Colegiados.  Estos descuentos son exclusivos para empleados de empresas y no son compatibles con los descuentos descritos en los apartados anteriores.  <b>Las empresas de la Asociación Tecniberia</b> disfrutan de forma implícita de este convenio. Para consultas sobre este tema diríjase a Tecniberia (tlf. 914 313 760)

Descuento para alumnos de entidades con acuerdo con COGITI
Las entidades que tienen acuerdos con COGITI son: <ul style="list-style-type: none"><li>• Colegio de Ingenieros Técnicos Agrícolas (tlf. 913 232 828 - 913 159 191)</li><li>• Colegio de Ingenieros Técnicos de Obras Públicas e Ingenieros Civiles (<u>CITOPIC</u>) (tlf. 914 516 920)</li><li>• Colegio de Ingenieros Técnicos en Topografía y Geomática (<u>COIGT</u>) (<u>Contacto</u>)</li><li>• Colegio Oficial de Ingenieros Químicos de Galicia (<u>COEQGA</u>) (<u>Contacto</u>)</li></ul> Los alumnos pertenecientes a estas entidades se beneficiarán de un descuento sobre el precio general. Para mas información sobre el mismo, consultar con dichas entidades.

Formación Bonificada
Si se quisiera realizar el curso usando los créditos que todas las empresas disponen para formación y que gestiona la Fundación Estatal para la Formación en el Empleo (antigua Tripartita) a los precios resultantes de los apartados anteriores <b>se les aplicará un incremento de 100€independientemente de la entidad a la que se le encomiende la gestión para la bonificación de cara a la Aplicación Informática de la FUNDAE</b> , por las exigencias técnicas y administrativas que exige la formación bonificada (Formación programada por las empresas) y la responsabilidad que tienen las empresas organizadoras e impartidoras, emanada de la ley 30/2015, por la que se regula el Sistema de Formación Profesional para el empleo en el ámbito laboral.

## Mínimo de alumnos

Esta acción formativa no tiene un mínimo de alumnos.

La matrícula se cerrará cuando se hayan alcanzado un número de **80** alumnos.

## Nivel de profundidad

### Nivel de profundidad 3

(Partiendo de la base de que todos los cursos están dirigidos a un perfil mínimo de Ingeniero, se valorará el curso que presenta con niveles de 1 a 3 de forma que el 1 significará que el curso es de carácter básico, 2 el curso es de carácter medio y 3 el curso es de carácter avanzado.)

## Perfil de Destinatarios

---

Ingenieros Técnicos Industriales, Graduados en Ingeniería rama industrial, y en general cualquier Ingeniero.

**Requisitos Previos Necesarios:** Química y física nivel básico.

## Justificación

---

La normativa objeto del curso es de obligado cumplimiento tanto en los establecimientos industriales como en los no industriales.

## Objetivos

---

Presentar y explicar los contenidos del REGLAMENTO DE INSTALACIONES DE PROTECCIÓN CONTRA INCENDIOS Real Decreto 513/2017 para proporcionar a los alumnos el conocimiento suficiente para la aplicación de la normativa.

## Contenido

---

1. Introducción al Reglamento de Instalaciones de Protección contra Incendios. Diferencias entre el nuevo y antiguo RIPCI.

2. Productos de protección contra incendios

3. Empresas instaladoras y empresas mantenedoras de instalaciones de protección contra incendios

4. Instalación, puesta en servicio y mantenimiento de instalaciones de protección contra incendios

5. Inspecciones periódicas de Instalaciones de protección contra incendios

6. Características e instalación de los equipos y sistemas de protección contra incendios

- Sistemas de detección y de alarma de incendios
- Sistemas de abastecimiento de agua contra incendios
- Extintores de incendio
- Sistemas de bocas de incendio equipadas
- Sistemas de rociadores
- Sistemas de hidrantes
- Sistemas para el control de humos y de calor
- Alumbrado de emergencia
- Señales fotoluminiscentes

7. Mantenimiento mínimo de las instalaciones de protección contra incendios.

8. EI CTE DB SI RD 314/2006.

9. EI RSCIEI. RD 2267/2004.

## Desarrollo

---

El curso se desarrollará en el campus virtual de la plataforma de formación e-learning de COGITI. ([campusvirtual.cogitifformacion.es](http://campusvirtual.cogitifformacion.es))

El día de inicio del curso los alumnos que hayan formalizado la prematrícula en la plataforma ([www.cogitifformacion.es](http://www.cogitifformacion.es)) y hayan hecho efectivo el pago de la misma (bien por pasarela de pago, con tarjeta, directamente en el momento de la matriculación o bien por transferencia o ingreso bancario en el número de cuenta que se indica en la misma), podrán acceder al curso por medio de la plataforma, con las claves que utilizaron para registrarse como usuarios. Desde su perfil en "Mis Matrículas" podrán ver el enlace de acceso al curso.

Al ser la formación e-learning, los alumnos seguirán los distintos temas que se proponen en el curso al ritmo que ellos puedan, y en las horas que mejor se adapten a su horario.

NO se exigirá a los alumnos que estén las horas lectivas propuestas para el curso, aunque el número de horas lectivas indicado en cada curso es el recomendable para alcanzar los objetivos del curso y la adquisición de los conocimientos previstos, cada alumno va siguiendo a su ritmo los contenidos, de igual forma NO se cortará el acceso a la plataforma a aquellos alumnos que superen las horas propuestas para el curso. Sí se tendrá en cuenta que el alumno haya visto todos los contenidos o al menos la gran mayoría (más del 75 %) de los mismos durante el periodo que dura el curso, así como realizado con éxito las tareas o ejercicios, trabajos que se le vayan proponiendo durante el curso.

El alumno, además de ir estudiando los contenidos de los distintos temas, podrá participar en el foro del curso dejando sus dudas o sugerencias o intercambiando opiniones técnicas con otros alumnos, así como respondiendo aquellas que hayan dejado otros compañeros. Asimismo podrá hacer las consultas que estime oportunas al tutor del curso para que se las responda a través de la herramienta de mensajería que posee la plataforma y preferentemente en el mismo foro. Recomendamos encarecidamente el uso del foro por parte de todos los alumnos.

Para la obtención del certificado de aprovechamiento del curso el alumno tendrá que superar los objetivos mínimos marcados por el docente (superación de cuestionarios de evaluación, casos prácticos, participación, etc...).

De igual forma, los alumnos, deberán realizar la encuesta de satisfacción que nos ayudará en la mejora de la calidad de las acciones formativas que proponemos en la plataforma de formación. La encuesta estará accesible en el apartado "Mis matrículas" en la plataforma, a partir de la finalización del curso.

## Matrícula

---

Para ampliar información mandar mail a [secretaria@cogitifformacion.es](mailto:secretaria@cogitifformacion.es) o llamando por teléfono al número 985 73 28 91.

## Formación Bonificada

---

La formación bonificada está dirigida a trabajadores de empresas que estén **contratados por cuenta ajena**, es decir, trabajadores de empresas que, en el momento del comienzo de la acción formativa, coticen a la Seguridad Social por el Régimen General.

Están **excluidos** los autónomos, los funcionarios y el personal laboral al servicio de las Administraciones públicas.

Para beneficiarse de la Formación bonificada la empresa tiene que encontrarse al corriente en el cumplimiento de sus obligaciones tributarias y de la Seguridad Social.

Para aclarar cualquier duda relacionada con nuestros cursos o sobre la bonificación de la FUNDAE, pueden dirigirse a la página web de la plataforma **FORMACIÓN BONIFICADA** donde podrán ver la información de una manera mas detallada, así como descargarse los documentos necesarios para la obtención de esta bonificación.

También pueden ponerse en contacto con nosotros, en el teléfono 985 73 28 91 o en la dirección de correo electrónico [secretaria@cogitiformacion.es](mailto:secretaria@cogitiformacion.es).

## Iniciación de investigación de incendios

### JUSTIFICACIÓN

El curso cuenta con un profesorado con una amplia experiencia profesional durante los últimos 16 años y de forma paralela tanto en el Sector Público como en el Sector Privado para prestigiosas y reconocidas Compañías Aseguradoras y Gabinetes Periciales.

Pionera en la introducción de iniciativas dentro de sus ámbitos de actividad para responder a los problemas del Sector Asegurador, así como libros de texto relacionados y colaborador en la creación de la 1º Guía Básica de España en Investigación de Incendios.



### CONTENIDOS

**Unidad 01: Introducción. Teoría del Fuego**

**Unidad 02: Protección y Extinción**

**Unidad 03: Definiciones y conceptos básicos**

**Unidad 04: Fuentes de Calor y Energía**

**Unidad 05: Transmisiones de Calor**

**Unidad 06: Propagación del Incendio**

**Unidad 07: Incendios de Origen Eléctrico**

**Unidad 08: Incendios de Origen Intencionado**

**Unidad 09: Concepto de Explosión**

**Unidad 10: Investigación del lugar del Siniestro**

**Unidad 11: Localización de Focos de Fuego**

**Unidad 12: Tipos de Desescombro**

**Unidad 13: Tomas de Muestras y análisis**

**Unidad 14: Realización de Informe**

### OBJETIVOS

- Profundizar en el conocimiento de la actividad pericial y sus técnicas investigativas.
- Contrastar los conocimientos teóricos con aplicaciones prácticas.
- Formar a los alumnos aspirantes, para ejercer la profesión como Investigador de Incendios titulado.
- Mejorar y Actualizar los conocimientos y capacidades de los actuales profesionales del sector
- Poder competir en mejores condiciones en un mercado muy competitivo.

Una de las prioridades del curso, es conseguir que los alumnos posean una idea global del sector asegurador, que puedan ser capaces de identificar los problemas y llegar a soluciones válidas, tras haber analizado diferentes alternativas.



**100 horas /  
6 semanas**



**Nivel de profundidad:  
Básico\***

**Modalidad:**  
*e-learning*

**Ampliar información:**

web: [www.cogitiformacion.es](http://www.cogitiformacion.es)  
e-mail: [secretaria@cogitiformacion.es](mailto:secretaria@cogitiformacion.es)  
Tlf: 985 73 28 91

\* Partiendo de la base de que los cursos están dirigidos a un perfil mínimo de Ingeniero

## Presentación

La línea pedagógica del curso se centra en ofrecer una sólida formación en los temas más relevantes que afectan al Sector Asegurador y Privado, la Investigación de Incendios. En este sentido se ofrecen ejemplos actuales y prácticos, y se hace especial atención en todas aquellas técnicas destinadas a la búsqueda del **origen** (dónde) y **causas** (por qué), a través del estudio y diferentes materias de la ciencia del fuego.

Una de las prioridades del curso, es conseguir que los alumnos posean una idea global llegando a ser capaces de identificar los problemas y llegar a soluciones válidas, tras haber analizado el lugar siniestrado.

## Modalidad

Modalidad e-learning.

El curso se impartirá integralmente vía Internet en la Plataforma de Formación de COGITI (<https://www.cogitifformacion.es>).

## Carga lectiva

100 horas

## Duración

6 semanas

## Fechas

Apertura matrícula	Cierre matrícula	Comienzo curso	Fin de curso
28 de Junio de 2018	25 de Julio de 2018	23 de Julio de 2018	2 de Septiembre de 2018

## Precio

### Reseña del cálculo de precios

Precio base: 400€.

A este precio base se le podrán aplicar los siguientes descuentos y/o el incremento por Formación Bonificada (ver más abajo en el apartado "Formación Bonificada"):

Descuentos exclusivos para Colegiados de COGITI	
Descuento	Descripción
Colegiados y Precolegiados: descuento de 200€	Este descuento del 50% se aplica a todos los Colegiados y precolegiados en cualquiera de los colegios, Graduados en Ingeniería rama industrial e Ingenieros Técnicos Industriales que conforman el COGITI y miembros de AERRAITI, <b>siempre que contraten el curso a título individual.</b>
Programa de Becas para Colegiados: descuento de 300€	Todos aquellos Colegiados de Colegios de graduados en ingeniería rama industrial e ingenieros técnicos industriales <b>que estén adheridos a la plataforma</b> o miembros de AERRAITI, podrán acogerse al mismo si cumplen las <u>condiciones del programa de becas</u> , teniendo <b>un 25% de descuento adicional</b> acumulado con el descuento para Colegiados, <b>totalizando un 75% de descuento.</b>  Los cursos de Inglés y Alemán, "Mediación para Ingenieros" y "El Sistema Judicial en España" no entran dentro del Programa de Becas.
Acreditación DPC: descuento de 10€	Aquellos <b>colegiados que dispongan de la acreditación DPC en vigor</b> de cualquier nivel, se les aplicará un 5% adicional de descuento sobre el coste de la matrícula del curso.  NOTA: Este descuento no es acumulable con el descuento del Programa de Becas.

Descuentos para empresas
Aquellas empresas que deseen beneficiarse de descuentos para los cursos de sus trabajadores podrán firmar <b>sin coste alguno</b> el <u>convenio de colaboración con COGITI</u> . Dicho convenio proporciona un <b>descuento de 100€ (25% sobre el precio base)</b> para alumnos de la empresa que no sean Colegiados, y <b>de 200€ (50% sobre el precio base) para los alumnos que sean Colegiados.</b>  Estos descuentos son exclusivos para empleados de empresas y no son compatibles con los descuentos descritos en los apartados anteriores.  <b>Las empresas de la Asociación Tecniberia</b> disfrutan de forma implícita de este convenio. Para consultas sobre este tema diríjase a Tecniberia (tlf. 914 313 760)

Descuento para alumnos de entidades con acuerdo con COGITI
Las entidades que tienen acuerdos con COGITI son: <ul style="list-style-type: none"><li>• Colegio de Ingenieros Técnicos Agrícolas (tlf. 913 232 828 - 913 159 191)</li><li>• Colegio de Ingenieros Técnicos de Obras Públicas e Ingenieros Civiles (<u>CITOPIC</u>) (tlf. 914 516 920)</li><li>• Colegio de Ingenieros Técnicos en Topografía y Geomática (<u>COIGT</u>) (<u>Contacto</u>)</li><li>• Colegio Oficial de Ingenieros Químicos de Galicia (<u>COEQGA</u>) (<u>Contacto</u>)</li></ul> Los alumnos pertenecientes a estas entidades se beneficiarán de un descuento sobre el precio general. Para mas información sobre el mismo, consultar con dichas entidades.



## Formación Bonificada

Si se quisiera realizar el curso usando los créditos que todas las empresas disponen para formación y que gestiona la Fundación Estatal para la Formación en el Empleo (antigua Tripartita) a los precios resultantes de los apartados anteriores **se les aplicará un incremento de 100€ independientemente de la entidad a la que se le encomiende la gestión para la bonificación de cara a la Aplicación Informática de la FUNDAE**, por las exigencias técnicas y administrativas que exige la formación bonificada (Formación programada por las empresas) y la responsabilidad que tienen las empresas organizadoras e impartidoras, emanada de la ley 30/2015, por la que se regula el Sistema de Formación Profesional para el empleo en el ámbito laboral.

## Mínimo de alumnos

Para que la acción formativa pueda llevarse a cabo se necesitará un número mínimo de **1** alumnos.

La matrícula se cerrará cuando se hayan alcanzado un número de **80** alumnos.

## Nivel de profundidad

### Nivel de profundidad 1

(Partiendo de la base de que todos los cursos están dirigidos a un perfil mínimo de Ingeniero, se valorará el curso que presenta con niveles de 1 a 3 de forma que el 1 significará que el curso es de carácter básico, 2 el curso es de carácter medio y 3 el curso es de carácter avanzado.)

## Perfil de Destinatarios

El Curso de INICIACIÓN DE INVESTIGACIÓN DE INCENDIOS va dirigido a profesionales como lo son personas no universitarias, licenciados, diplomados, investigadores de siniestros, peritos judiciales y/o de compañías aseguradoras, comisario de averías, ingenieros, arquitectos, miembros del cuerpo de bomberos, de cuerpos policiales, y aquellas personas relacionadas en su profesión que dispongan de unos conocimientos previos con la temática del citado curso.

**Requisitos previos recomendados:** Conocimientos básicos de arquitectura, física, química, electricidad, otros

## Justificación

El curso cuenta con un profesorado con una amplia experiencia profesional durante los últimos 16 años y de forma paralela tanto en el Sector Público como en el Sector Privado para prestigiosas y reconocidas Compañías Aseguradoras y Gabinetes Periciales.

Pionera en la introducción de iniciativas dentro de sus ámbitos de actividad para responder a los problemas del Sector Asegurador, así como libros de texto relacionados y colaborador en la creación de la 1ª Guía Básica de España en Investigación de Incendios.

Es sabido que el sector asegurador y privado engloba multitud de disciplinas y laboralmente afecta profesionales de los distintos ramos que contempla (ingenieros, bomberos, miembros de fuerzas y cuerpos de seguridad del estado, otros...).

En muchas ocasiones estos profesionales no tienen una formación universitaria en esta materia, pero por sus características personales o por su experiencia, desean una formación de calidad en este campo.

Por otro lado, existe un elevado número de titulados superiores que, a pesar de haber cursado una diplomatura o licenciatura, desean una especialización práctica en Seguros para poder ampliar sus salidas laborales.

## Objetivos

Una de las prioridades del curso, es conseguir que los alumnos posean una idea global del sector asegurador, que puedan ser capaces de identificar los problemas y llegar a soluciones válidas, tras haber analizado diferentes alternativas. Tales como:

- Profundizar en el conocimiento de la actividad pericial y sus técnicas investigativas.
- Contrastar los conocimientos teóricos con aplicaciones prácticas.
- Formar a los alumnos aspirantes, para ejercer la profesión como Investigador de Incendios titulado.
- Mejorar y Actualizar los conocimientos y capacidades de los actuales profesionales del sector
- Poder competir en mejores condiciones en un mercado muy competitivo.

### Competencias personales:

ética, inteligencia emocional, oratoria.

### Competencias interpersonales:

negociación, comunicación, proactividad.

### Competencias intelectuales:

Toma de decisiones, concentración, memoria.

### Competencias tecnológicas:

proyectos, seguridad industrial, contraincendios.

### Competencias directivas:

Pyme, profesional autónomo, multinacional.

### Competencias técnicas:

Seguridad Industrial, PRL, jurídico-Pericial, Baja-alta tensión, construcción, procesos industriales, química, auditorías, consultorías, mantenimiento, inspección.

### Otras competencias:

## Docente

---

Juan Diego González Piñatel

- Criminalista/Consejero Forense.
- Director/Presidente de empresa de Investigación de Incendios y Explosiones, con una amplia experiencia de más de 16 años en el sector asegurador y privado.
- Profesor acreditado en seguridad privada por el Mº Interior y Dir. Gen. Policía.
- Autor de libros de Investigación de Incendios y Explosiones.

## Contenido

---

Unidad 01: Introducción. Teoría del Fuego

Unidad 02: Protección y Extinción

Unidad 03: Definiciones y conceptos básicos

Unidad 04: Fuentes de Calor y Energía

Unidad 05: Transmisiones de Calor

Unidad 06: Propagación del Incendio

Unidad 07: Incendios de Origen Eléctrico

Unidad 08: Incendios de Origen Intencionado

Unidad 09: Concepto de Explosión

Unidad 10: Investigación del lugar del Siniestro

Unidad 11: Localización de Focos de Fuego

Unidad 12: Tipos de Desescombro

Unidad 13: Tomas de Muestras y análisis

Unidad 14: Realización de Informe

## Desarrollo

---

El curso se desarrollará en el campus virtual de la plataforma de formación e-learning de COGITI. ([campusvirtual.cogitifformacion.es](http://campusvirtual.cogitifformacion.es))

El día de inicio del curso los alumnos que hayan formalizado la prematrícula en la plataforma ([www.cogitifformacion.es](http://www.cogitifformacion.es)) y hayan hecho efectivo el pago de la misma (bien por pasarela de pago, con tarjeta, directamente en el momento de la matriculación o bien por transferencia o ingreso bancario en el número de cuenta que se indica en la misma), podrán acceder al curso por medio de la plataforma, con las claves que utilizaron para registrarse como usuarios. Desde su perfil en "Mis Matrículas" podrán ver el enlace de acceso al curso.

Al ser la formación e-learning, los alumnos seguirán los distintos temas que se proponen en el curso al ritmo que ellos puedan, y en las horas que mejor se adapten a su horario.

NO se exigirá a los alumnos que estén las horas lectivas propuestas para el curso, aunque el número de horas lectivas indicado en cada curso es el recomendable para alcanzar los objetivos del curso y la adquisición de los conocimientos previstos, cada alumno va siguiendo a su ritmo los contenidos, de igual forma NO se cortará el acceso a la plataforma a aquellos alumnos que superen las horas propuestas para el curso. Sí se tendrá en cuenta que el alumno haya visto todos los contenidos o al menos la gran mayoría (más del 75 %) de los mismos durante el periodo que dura el curso, así como realizado con éxito las tareas o ejercicios, trabajos que se le vayan proponiendo durante el curso.

El alumno, además de ir estudiando los contenidos de los distintos temas, podrá participar en el foro del curso dejando sus dudas o sugerencias o intercambiando opiniones técnicas con otros alumnos, así como respondiendo aquellas que hayan dejado otros compañeros. Asimismo podrá hacer las consultas que estime oportunas al tutor del curso para que se las responda a través de la herramienta de mensajería que posee la plataforma y preferentemente en el mismo foro. Recomendamos encarecidamente el uso del foro por parte de todos los alumnos.

Para la obtención del certificado de aprovechamiento del curso el alumno tendrá que superar los objetivos mínimos marcados por el docente (superación de cuestionarios de evaluación, casos prácticos, participación, etc...).

De igual forma, los alumnos, deberán realizar la encuesta de satisfacción que nos ayudará en la mejora de la calidad de las acciones formativas que proponemos en la plataforma de formación. La encuesta estará accesible en el apartado "Mis matrículas" en la plataforma, a partir de la finalización del curso.

## Matrícula

---

Para ampliar información mandar mail a [secretaria@cogitifformacion.es](mailto:secretaria@cogitifformacion.es) o llamando por teléfono al número 985 73 28 91.

## Formación Bonificada

---

La formación bonificada está dirigida a trabajadores de empresas que estén **contratados por cuenta ajena**, es decir, trabajadores de empresas que, en el momento del comienzo de la acción formativa, coticen a la Seguridad Social por el Régimen General.

Están **excluidos** los autónomos, los funcionarios y el personal laboral al servicio de las Administraciones públicas.

Para beneficiarse de la Formación bonificada la empresa tiene que encontrarse al corriente en el cumplimiento de sus obligaciones tributarias y de la Seguridad Social.

Para aclarar cualquier duda relacionada con nuestros cursos o sobre la bonificación de la FUNDAE, pueden dirigirse a la página web de la plataforma **FORMACIÓN BONIFICADA** donde podrán ver la información de una manera mas detallada, así como descargarse los documentos necesarios para la obtención de esta bonificación.

También pueden ponerse en contacto con nosotros, en el teléfono 985 73 28 91 o en la dirección de correo electrónico [secretaria@cogitifformacion.es](mailto:secretaria@cogitifformacion.es).

## Tratamientos térmicos de los aceros

### JUSTIFICACIÓN

Los aceros utilizados en todas la industrias están fuertemente influenciadas por los tratamientos térmicos que se efectúen sobre los mismos, debido a los cambios microestructurales producidos en cada una de las etapas de los distintos tratamientos térmicos que normalmente se efectúan sobre las aleaciones.

Esta actividad formativa pretende cubrir una demanda formativa del sector industrial sobre la influencia de los distintos tratamientos térmicos sobre las transformaciones microestructurales de los aceros. También, este curso impartirá los conocimientos necesarios para el estudio metalográfico de los aceros después de someterse a un tratamiento térmico.



### OBJETIVOS

- Analizar la influencia de la composición de los aceros en sus fases y propiedades mecánicas.
- Conocer los tratamientos térmicos de los aceros y analizar su influencia en las propiedades mecánicas.
- Conocer los principales tratamientos superficiales aplicados a los aceros.
- Alcanzar los conocimientos necesarios para la realización de ensayos metalográficos que determinen las propiedades de los aceros sometidos a tratamientos térmicos.

### CONTENIDOS

#### Módulo I: Tratamientos Termicos (20 horas)

- Unidad 1: Introducción al estudio de los aceros (6 horas)
- Unidad 2: Importancia de los fenómenos térmicos en la metalurgia (6 horas)
- Unidad 3: Tratamientos Térmicos (4 horas)
- Unidad 4. Constituyentes microscópicos de los aceros (3 horas)
- Unidad 5: Distribución y efecto de los elementos de aleación (1 horas)

#### Modulo II: Aplicación y control de los aceros sometidos a Tratamiento Térmicos (20 horas)

- Unidad 6: Temple de los aceros (5 horas)
- Unidad 7: Revenido de los aceros (5 horas)
- Unidad 8: Tratamientos en los que se producen cambios de composición (4 horas)
- Unidad 9: Preparación de probetas metalográficas (3 horas)
- Unidad 10: Ensayo de Dureza (3 horas)



50 horas /  
4 semanas



Nivel de profundidad:  
Intermedio\*

Modalidad:  
*e-learning*

#### Ampliar información:

web: [www.cogitiformacion.es](http://www.cogitiformacion.es)  
e-mail: [secretaria@cogitiformacion.es](mailto:secretaria@cogitiformacion.es)  
Tlf: 985 73 28 91

\* Partiendo de la base de que los cursos están dirigidos a un perfil mínimo de Ingeniero

## Presentación

Los aceros son los materiales metálicos más utilizados en diferentes sectores de la industria. Su amplio uso es debido a que mediante cambios en su composición química o mediante la aplicación de tratamientos térmicos es posible conseguir con ellos un amplio rango de propiedades mecánicas y físicas.

El presente curso pretende impartir los conocimientos necesarios para el análisis de la influencia de la composición química en las propiedades de los aceros más utilizados en la industria y, por extensión, la influencia en el comportamiento en su aplicación final.

Asimismo, se analiza la influencia de los tratamientos térmicos en las propiedades de los aceros y su necesidad para mejorar el comportamiento en servicio.

Se impartirán los conocimientos necesarios para la realización de análisis metalográficos de los aceros que permita realizar valorar las características de los aceros después del tratamiento térmico aplicado.

## Modalidad

Modalidad e-learning.

El curso se impartirá integralmente vía Internet en la Plataforma de Formación de COGITI (<https://www.cogitifformacion.es>).

## Carga lectiva

50 horas

## Duración

4 semanas

## Fechas

Apertura matrícula	Cierre matrícula	Comienzo curso	Fin de curso
28 de Junio de 2018	25 de Julio de 2018	23 de Julio de 2018	19 de Agosto de 2018

## Precio

### Reseña del cálculo de precios

Precio base: 200€.

A este precio base se le podrán aplicar los siguientes descuentos y/o el incremento por Formación Bonificada (ver más abajo en el apartado "Formación Bonificada"):

Descuentos exclusivos para Colegiados de COGITI	
Descuento	Descripción
Colegiados y Precolegiados: descuento de 100€	Este descuento del 50% se aplica a todos los Colegiados y precolegiados en cualquiera de los colegios, Graduados en Ingeniería rama industrial e Ingenieros Técnicos Industriales que conforman el COGITI y miembros de AERRAITI, <b>siempre que contraten el curso a título individual.</b>
Programa de Becas para Colegiados: descuento de 150€	Todos aquellos Colegiados de Colegios de graduados en ingeniería rama industrial e ingenieros técnicos industriales <b>que estén adheridos a la plataforma</b> o miembros de AERRAITI, podrán acogerse al mismo si cumplen las <u>condiciones del programa de becas</u> , teniendo <b>un 25% de descuento adicional</b> acumulado con el descuento para Colegiados, <b>totalizando un 75% de descuento.</b>  Los cursos de Inglés y Alemán, "Mediación para Ingenieros" y "El Sistema Judicial en España" no entran dentro del Programa de Becas.
Acreditación DPC: descuento de 5€	Aquellos <b>colegiados que dispongan de la acreditación DPC en vigor</b> de cualquier nivel, se les aplicará un 5% adicional de descuento sobre el coste de la matrícula del curso.  NOTA: Este descuento no es acumulable con el descuento del Programa de Becas.

Descuentos para empresas
Aquellas empresas que deseen beneficiarse de descuentos para los cursos de sus trabajadores podrán firmar <b>sin coste alguno</b> el <u>convenio de colaboración con COGITI</u> . Dicho convenio proporciona un <b>descuento de 50€ (25% sobre el precio base)</b> para alumnos de la empresa que no sean Colegiados, y <b>de 100€ (50% sobre el precio base)</b> para los alumnos que sean Colegiados.  Estos descuentos son exclusivos para empleados de empresas y no son compatibles con los descuentos descritos en los apartados anteriores.  <b>Las empresas de la Asociación Tecniberia</b> disfrutan de forma implícita de este convenio. Para consultas sobre este tema diríjase a Tecniberia (tlf. 914 313 760)

Descuento para alumnos de entidades con acuerdo con COGITI
Las entidades que tienen acuerdos con COGITI son: <ul style="list-style-type: none"><li>• Colegio de Ingenieros Técnicos Agrícolas (tlf. 913 232 828 - 913 159 191)</li><li>• Colegio de Ingenieros Técnicos de Obras Públicas e Ingenieros Civiles (CITOPIC) (tlf. 914 516 920)</li><li>• Colegio de Ingenieros Técnicos en Topografía y Geomática (COIGT) (Contacto)</li><li>• Colegio Oficial de Ingenieros Químicos de Galicia (COEQGA) (Contacto)</li></ul> Los alumnos pertenecientes a estas entidades se beneficiarán de un descuento sobre el precio general. Para mas información sobre el mismo, consultar con dichas entidades.

## Formación Bonificada

Si se quisiera realizar el curso usando los créditos que todas las empresas disponen para formación y que gestiona la Fundación Estatal para la Formación en el Empleo (antigua Tripartita) a los precios resultantes de los apartados anteriores **se les aplicará un incremento de 50€ independientemente de la entidad a la que se le encomiende la gestión para la bonificación de cara a la Aplicación Informática de la FUNDAE**, por las exigencias técnicas y administrativas que exige la formación bonificada (Formación programada por las empresas) y la responsabilidad que tienen las empresas organizadoras e impartidoras, emanada de la ley 30/2015, por la que se regula el Sistema de Formación Profesional para el empleo en el ámbito laboral.

## Mínimo de alumnos

Esta acción formativa no tiene un mínimo de alumnos.

La matrícula se cerrará cuando se hayan alcanzado un número de **80** alumnos.

## Nivel de profundidad

### Nivel de profundidad 2

(Partiendo de la base de que todos los cursos están dirigidos a un perfil mínimo de Ingeniero, se valorará el curso que presenta con niveles de 1 a 3 de forma que el 1 significará que el curso es de carácter básico, 2 el curso es de carácter medio y 3 el curso es de carácter avanzado.)

## Perfil de Destinatarios

Ingenieros Técnicos Industriales, Graduados en Ingeniería rama industrial, y en general cualquier Ingeniero.

**Requisitos previos recomendados:** Conocimientos básicos de materiales.

## Justificación

Los aceros utilizados en todas las industrias están fuertemente influenciados por los tratamientos térmicos que se efectúan sobre los mismos, debido a los cambios microestructurales producidos en cada una de las etapas de los distintos tratamientos térmicos que normalmente se efectúan sobre las aleaciones.

Esta actividad formativa pretende cubrir una demanda formativa del sector industrial sobre la influencia de los distintos tratamientos térmicos sobre las transformaciones microestructurales de los aceros. También, este curso impartirá los conocimientos necesarios para el estudio metalográfico de los aceros después de someterse a un tratamiento térmico.

## Objetivos

- Analizar la influencia de la composición de los aceros en sus fases y propiedades mecánicas.
- Conocer los tratamientos térmicos de los aceros y analizar su influencia en las propiedades mecánicas.
- Conocer los principales tratamientos superficiales aplicados a los aceros.
- Alcanzar los conocimientos necesarios para la realización de ensayos metalográficos que determinen las propiedades de los aceros sometidos a tratamientos térmicos.

## Docente

**Dr. Sergio García Gómez**

- Doctor por la Universidad de Cantabria.
- Ingeniero Internacional de Soldadura (IWE).
- Ingeniero Técnico Industrial (Esp. Mecánica).
- Director y Profesor del Máster en Ingeniería Internacional de Soldadura de la Universidad de Cantabria.
- Profesor e Investigador en la Universidad de Cantabria.
- 10 años de experiencia en el sector Nuclear como IWE.

## Contenido

### Módulo I: Tratamientos Térmicos (20 horas)

- Unidad 1: Introducción al estudio de los aceros (6 horas)
- Unidad 2: Importancia de los fenómenos térmicos en la metalurgia (6 horas)
- Unidad 3: Tratamientos Térmicos (4 horas)
- Unidad 4: Constituyentes microscópicos de los aceros (3 horas)
- Unidad 5: Distribución y efecto de los elementos de aleación (1 hora)

### Módulo II: Aplicación y control de los aceros sometidos a Tratamiento Térmicos (20 horas)

- Unidad 6: Temple de los aceros (5 horas)
- Unidad 7: Revenido de los aceros (5 horas)
- Unidad 8: Tratamientos en los que se producen cambios de composición (4 horas)
- Unidad 9: Preparación de probetas metalográficas (3 horas)
- Unidad 10: Ensayo de Dureza (3 horas)

## Desarrollo

El curso se desarrollará en el campus virtual de la plataforma de formación e-learning de COGITI. ([campusvirtual.cogitifformacion.es](http://campusvirtual.cogitifformacion.es))

El día de inicio del curso los alumnos que hayan formalizado la prematrícula en la plataforma ([www.cogitifformacion.es](http://www.cogitifformacion.es)) y hayan hecho efectivo el pago de la misma (bien por pasarela de pago, con tarjeta, directamente en el momento de la matriculación o bien por transferencia o ingreso bancario en el número de cuenta que se indica en la misma), podrán acceder al curso por medio de la plataforma, con las claves que utilizaron para registrarse como usuarios. Desde su perfil en "Mis Matrículas" podrán ver el enlace de acceso al curso.

Al ser la formación e-learning, los alumnos seguirán los distintos temas que se proponen en el curso al ritmo que ellos puedan, y en las horas que mejor se adapten a su horario.

NO se exigirá a los alumnos que estén las horas lectivas propuestas para el curso, aunque el número de horas lectivas indicado en cada curso es el recomendable para alcanzar los objetivos del curso y la adquisición de los conocimientos previstos, cada alumno va siguiendo a su ritmo los contenidos, de igual forma NO se cortará el acceso a la plataforma a aquellos alumnos que superen las horas propuestas para el curso. Sí se tendrá en cuenta que el alumno haya visto todos los contenidos o al menos la gran mayoría (más del 75 %) de los mismos durante el periodo que dura el curso, así como realizado con éxito las tareas o ejercicios, trabajos que se le vayan proponiendo durante el curso.

El alumno, además de ir estudiando los contenidos de los distintos temas, podrá participar en el foro del curso dejando sus dudas o sugerencias o intercambiando opiniones técnicas con otros alumnos, así como respondiendo aquellas que hayan dejado otros compañeros. Asimismo podrá hacer las consultas que estime oportunas al tutor del curso para que se las responda a través de la herramienta de mensajería que posee la plataforma y preferentemente en el mismo foro. Recomendamos encarecidamente el uso del foro por parte de todos los alumnos.

Para la obtención del certificado de aprovechamiento del curso el alumno tendrá que superar los objetivos mínimos marcados por el docente (superación de cuestionarios de evaluación, casos prácticos, participación, etc...).

De igual forma, los alumnos, deberán realizar la encuesta de satisfacción que nos ayudará en la mejora de la calidad de las acciones formativas que proponemos en la plataforma de formación. La encuesta estará accesible en el apartado "Mis matrículas" en la plataforma, a partir de la finalización del curso.

---

## Matrícula

Para ampliar información mandar mail a [secretaria@cogitifformacion.es](mailto:secretaria@cogitifformacion.es) o llamando por teléfono al número 985 73 28 91.

---

## Formación Bonificada

La formación bonificada está dirigida a trabajadores de empresas que estén **contratados por cuenta ajena**, es decir, trabajadores de empresas que, en el momento del comienzo de la acción formativa, coticen a la Seguridad Social por el Régimen General.

Están **excluidos** los autónomos, los funcionarios y el personal laboral al servicio de las Administraciones públicas.

Para beneficiarse de la Formación bonificada la empresa tiene que encontrarse al corriente en el cumplimiento de sus obligaciones tributarias y de la Seguridad Social.

Para aclarar cualquier duda relacionada con nuestros cursos o sobre la bonificación de la FUNDAE, pueden dirigirse a la página web de la plataforma **FORMACIÓN BONIFICADA** donde podrán ver la información de una manera mas detallada, así como descargarse los documentos necesarios para la obtención de esta bonificación.

También pueden ponerse en contacto con nosotros, en el teléfono 985 73 28 91 o en la dirección de correo electrónico [secretaria@cogitifformacion.es](mailto:secretaria@cogitifformacion.es).