



NUEVOS CURSOS de la PLATAFORMA DE FORMACIÓN ON-LINE del COGITI

Estimado/a colegiado/a,

Informamos de la puesta en marcha de los siguientes cursos:

Curso	Inicio	Matrícula hasta	Fin	Horas	Sema-nas	Precio (€)		
						Col.	Col. Becado	No Col.
Reglamento de Baja Tensión RD. 842/2002.	23/10/17	25/10/17	03/12/17	100	6	200	100	400
Dictámenes periciales en edificación.	23/10/17	25/10/17	17/12/17	150	8	300	150	600
Proyectos de reforma y completado de vehículos.	23/10/17	25/10/17	03/12/17	110	6	220	110	440
Hidráulica aplicada. Conducciones y estaciones de bombeo.	23/10/17	25/10/17	17/12/17	160	8	320	160	640
Clasificación de Zonas con Riesgo de Incendio y Explosión según nueva Norma de 2016.	23/10/17	25/10/17	03/12/17	100	6	200	100	400
Formas Jurídicas y Fiscalidad.	23/10/17	25/10/17	26/11/17	70	5	140	70	280
El CTE y los documentos DB-HE de ahorro de energía, explicados con ejemplos y casos prácticos.	23/10/17	25/10/17	19/11/17	50	4	100	50	200

Más información y matrícula en la Web: <https://www.cogitiformacion.es>.

Los **colegiados** en situación de **desempleo** y los colegiados **autónomos** y **trabajadores por cuenta ajena** (en función de su renta anual) pueden obtener una **beca** del **50%** del precio para colegiado: <https://www.cogitiformacion.es/index.php?r=site/page&view=becas>

Los cursos pueden ser **bonificados** a través de **FUNDAE** (antigua **Tripartita**) <https://www.cogitiformacion.es/index.php?r=site/page&view=tripartita>

En la **Circular 6/2017** se ha informado sobre un **Convenio** de colaboración en el ámbito empresarial (de especial interés para **colegiados trabajadores por cuenta ajena en empresas de cualquier ámbito**).

En la **Circular 94/2017** se ha informado sobre la **Promoción por nº de cursos realizados** para la **obtención y/o renovación gratuita de la Acreditación DPC**.

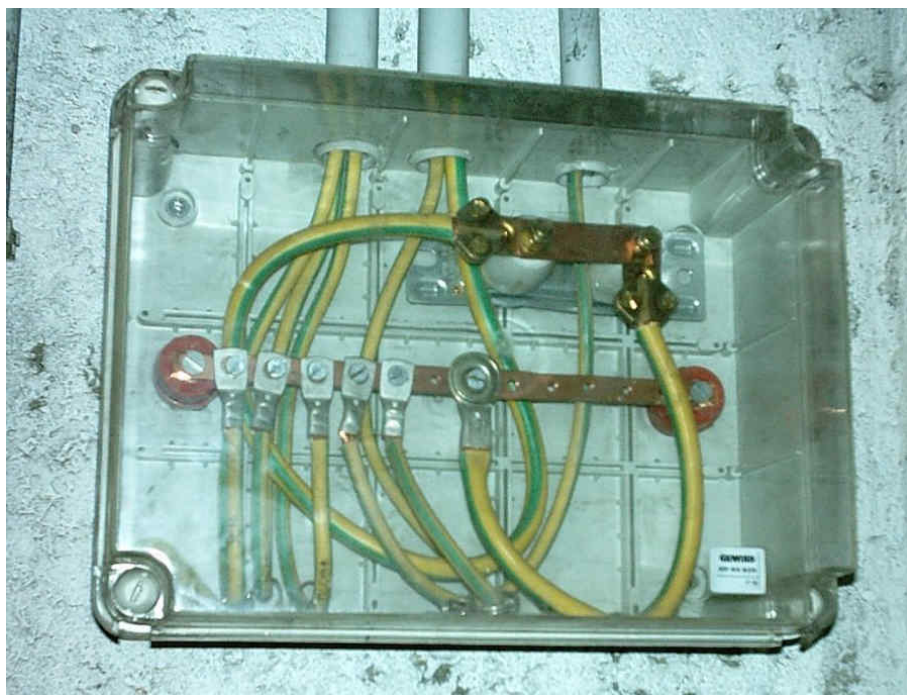
Dudas sobre **matriculación, contenido y desarrollo de los cursos**: Tel. 985 26 23 50, e-mail: secretaria@cogitiformacion.es.

Jorge Cerqueiro Pequeño
Decano

Reglamento de Baja Tensión RD. 842/2002

JUSTIFICACIÓN

La normativa objeto del curso es de obligado cumplimiento en las instalaciones de baja tensión.



CONTENIDOS

- ITC-BT-01 Terminología Consideraciones Generales
- ITC-BT-02 Normas de referencia en el Reglamento electrotécnico de baja tensión.
- ITC-BT-03 Instaladores y empresas habilitadas
- ITC-BT-04 Documentación y puesta en servicio de las instalaciones
- ITC-BT-05 Verificaciones e inspecciones
- ITC-BT-06 Redes aéreas para distribución en baja tensión
- ITC-BT-07 Redes subterráneas para distribución en baja tensión
- ITC-BT-08 Sistemas de conexión del neutro y de las masas en redes de distribución de energía eléctrica
- ITC-BT-09 Instalaciones de alumbrado exterior
- ITC-BT-10 Previsión de cargas para suministros en tensión baja

OBJETIVOS

Presentar y explicar los contenidos del Reglamento electro técnico de baja tensión para proporcionar a los alumnos el conocimiento suficiente para la aplicación de la normativa, a través de la realización de varios casos prácticos.



100 horas /
6 semanas



Nivel de profundidad:
Básico*

Modalidad:
e-learning

Ampliar información:

web: www.cogitiformacion.es
e-mail: secretaria@cogitiformacion.es
Tlf: 985 73 28 91

* Partiendo de la base de que los cursos están dirigidos a un perfil mínimo de Ingeniero

Presentación

<https://www.youtube.com/embed/H2T3a1MYFZw?rel=0>

Modalidad

Modalidad e-learning.

El curso se impartirá integralmente vía Internet en la Plataforma de Formación de COGITI (<https://www.cogitiformacion.es>).

Carga lectiva

100 horas

Duración

6 semanas

Fechas

Apertura matrícula	Cierre matrícula	Comienzo curso	Fin de curso
28 de Septiembre de 2017	25 de Octubre de 2017	23 de Octubre de 2017	3 de Diciembre de 2017

Precio

Reseña del cálculo de precios

Precio base: 400€. A este precio base se le podrán aplicar los siguientes descuentos:

Descuentos exclusivos para Colegiados de COGITI	
Descuento	Descripción
Colegiados y Precolegiados: descuento de 200€	Este descuento del 50% se aplica a todos los Colegiados y precolegiados en cualquiera de los colegios, Graduados en Ingeniería rama industrial e Ingenieros Técnicos Industriales que conforman el COGITI y miembros de AERRAITI, siempre que contraten el curso a título individual.
Programa de Becas para Colegiados: descuento de 300€	Todos aquellos Colegiados de Colegios de graduados en ingeniería rama industrial e ingenieros técnicos industriales que estén adheridos a la plataforma o miembros de AERRAITI, podrán acogerse al mismo si cumplen las <u>condiciones del programa de becas</u> , teniendo un 25% de descuento adicional acumulado con el descuento para Colegiados, totalizando un 75% de descuento. Los cursos de Inglés y Alemán, "Mediación para Ingenieros" y "El Sistema Judicial en España" no entran dentro del Programa de Becas.
Acreditación DPC: descuento de 10€	Aquellos colegiados que dispongan de la acreditación DPC en vigor de cualquier nivel, se les aplicará un 5% adicional de descuento sobre el coste de la matrícula del curso. NOTA: Este descuento no es acumulable con el descuento del Programa de Becas.

Descuentos para empresas
Aquellas empresas que deseen beneficiarse de descuentos para los cursos de sus trabajadores podrán firmar sin coste alguno el <u>convenio de colaboración con COGITI</u> . Dicho convenio proporciona un descuento de 100€ (25% sobre el precio base) para alumnos de la empresa que no sean Colegiados, y de 200€ (50% sobre el precio base) para los alumnos que sean Colegiados. Estos descuentos son exclusivos para empleados de empresas y no son compatibles con los descuentos descritos en los apartados anteriores. Las empresas de la Asociación Tecniberia disfrutan de forma implícita de este convenio. Para consultas sobre este tema diríjase a Tecniberia (tlf. 914 313 760)

Descuento para alumnos de entidades con acuerdo con COGITI
Las entidades que tienen acuerdos con COGITI son: <ul style="list-style-type: none">• Colegio de Ingenieros Técnicos Agrícolas (tlf. 913 232 828 - 913 159 191) Los alumnos pertenecientes a estas entidades se beneficiarán de un descuento sobre el precio general. Para mas información sobre el mismo, consultar con dichas entidades.

Formación Bonificada
Si se quisiera realizar el curso usando los créditos que todas las empresas disponen para formación y que gestiona la Fundación Estatal para la Formación en el Empleo (antigua Tripartita) a los precios resultantes de los apartados anteriores se les aplicará un incremento de 100€ , por las exigencias técnicas y administrativas que exige la formación bonificada (Formación programada por las empresas) y la responsabilidad que tienen las empresas organizadoras e impartidoras, emanada de la ley 30/2015, por la que se regula el Sistema de Formación Profesional para el empleo en el ámbito laboral.

Mínimo de alumnos

Esta acción formativa no tiene un mínimo de alumnos.

La matrícula se cerrará cuando se hayan alcanzado un número de **100** alumnos.

Nivel de profundidad

Nivel de profundidad 1

(Partiendo de la base de que todos los cursos están dirigidos a un perfil mínimo de Ingeniero, se valorará el curso que presenta con niveles de 1 a 3 de forma que el 1 significará que el curso es de carácter básico, 2 el curso es de carácter medio y 3 el curso es de carácter avanzado.)

Justificación

La normativa objeto del curso es de obligado cumplimiento en las instalaciones de baja tensión.

Objetivos

Presentar y explicar los contenidos del Reglamento electro técnico de baja tensión para proporcionar a los alumnos el conocimiento suficiente para la aplicación de la normativa, a través de la realización de varios casos prácticos.

Contenido

1. REAL DECRETO 842/2002, de 2 de agosto, por el que se aprueba el Reglamento electrotécnico para baja tensión
2. ITC-BT-01 Terminología Consideraciones Generales
3. ITC-BT-02 Normas de referencia en el Reglamento electrotécnico de baja tensión.
4. ITC-BT-03 Instaladores y empresas habilitadas
5. ITC-BT-04 Documentación y puesta en servicio de las instalaciones
6. ITC-BT-05 Verificaciones e inspecciones
7. ITC-BT-06 Redes aéreas para distribución en baja tensión
8. ITC-BT-07 Redes subterráneas para distribución en baja tensión
9. ITC-BT-08 Sistemas de conexión del neutro y de las masas en redes de distribución de energía eléctrica
10. ITC-BT-09 Instalaciones de alumbrado exterior
11. ITC-BT-10 Previsión de cargas para suministros en tensión baja
12. ITC-BT-11 Redes de distribución de energía. Acometidas
13. ITC-BT-12 Instalaciones de enlace esquemas
14. ITC-BT-13 Instalaciones de enlace. Cajas generales de protección
15. ITC-BT-14 Instalaciones de enlace. Línea general de alimentación
16. ITC-BT-15 Instalaciones de enlace. Derivaciones individuales
17. ITC-BT-16 Instalaciones de enlace Contadores: Ubicación y sistemas de instalación
18. ITC-BT-17 Instalaciones de enlace. Dispositivos generales e individuales de mando y protección. Interruptor de control de potencia
19. ITC-BT-18 Instalaciones de puesta de tierra
20. ITC-BT-19 Instalaciones interiores o receptoras. Prescripciones generales
21. ITC-BT-20 Instalaciones interiores o receptoras. Sistemas de instalación
22. ITC-BT-21 Instalaciones interiores o receptoras. Tubos y canales protectoras
23. ITC-BT-22 Instalaciones interiores o receptoras. Protección contra sobreintensidades
24. ITC-BT-23 Instalaciones interiores o receptoras. Protección contra sobretensiones
25. ITC-BT-24 Instalaciones interiores o receptoras. Protección contra los contactos directos e indirectos
26. ITC-BT-25 Instalaciones interiores en viviendas. Número de circuitos y características
27. ITC-BT-26 Instalaciones interiores en viviendas prescripciones generales de instalación
28. ITC-BT-27 Instalaciones interiores en viviendas. Locales que contienen una bañera o ducha
29. ITC-BT-28 Instalaciones en locales de pública concurrencia
30. ITC-BT-29 Prescripciones particulares para las instalaciones eléctricas de los locales con riesgo de incendio o explosión
31. ITC-BT-30 Instalaciones en locales de características especiales
32. ITC-BT-31 Instalaciones con fines especiales piscinas y puentes
33. ITC-BT-32 Instalaciones con fines especiales máquinas de elevación y transporte
34. ITC-BT-33 Instalaciones con fines especiales instalaciones provisionales y temporales de obras
35. ITC-BT-34 Instalaciones con fines especiales ferias y stands
36. ITC-BT-35. ITC-BT-36. ITC-BT-37
37. ITC-BT-38 Instalaciones con fines especiales. Requisitos particulares para la instalación eléctrica en quirófanos y salas de intervención
38. ITC-BT-39 Instalaciones para fines especiales. Cercas eléctricas para ganado
39. ITC-BT-40 Instalaciones generadoras de baja tensión
40. ITC-BT-41 Instalaciones eléctricas en caravanas y parques de caravanas
41. ITC-BT-42 Instalaciones eléctricas en puertos y marinas para barcos de recreo
42. ITC-BT-43 Instalación de receptores. Prescripciones generales
43. ITC-BT-44 Instalación de receptores. Receptores para alumbrado
44. ITC-BT-45 Instalación de receptores. Aparatos de caldeo
45. ITC-BT-46 Instalación de receptores. Cables y folios radiantes en viviendas
46. ITC-BT-47 instalación de receptores. Motores
47. ITC-BT-48 Instalación de receptores. Transformadores y autotransformadores. Reactancias y rectificadores. Condensadores
48. ITC-BT-49 Instalaciones eléctricas en muebles
49. ITC-BT-50 Instalaciones eléctricas en locales que contienen radiadores para saunas
50. ITC-BT-51 Instalaciones de sistemas de automatización, gestión técnica de la energía y seguridad para viviendas y edificios
51. ITC-BT-52. Recarga del vehículo eléctrico
52. Apéndice 1. Significado y explicación de los códigos IP, IK
53. Apéndice 2. Cálculo de caídas de tensión
54. Apéndice 3. Cálculo de corrientes de cortocircuito
55. Apéndice 4. La verificación de las instalaciones eléctricas
56. Glosario Reglamento Baja Tensión
57. Resumen Reglamento de Baja Tensión y documentación.
58. Autoevaluación final

Desarrollo

El curso se desarrollará en el campus virtual de la plataforma de formación e-learning de COGITI. (campusvirtual.cogitiformacion.es)

El día de inicio del curso los alumnos que hayan formalizado la prematrícula en la plataforma (www.cogitiformacion.es) y hayan hecho efectivo el pago de la misma (bien por pasarela de pago, con tarjeta, directamente en el momento de la matriculación o bien por transferencia o ingreso bancario en el número de cuenta que se indica en la misma), podrán acceder al curso por medio de la plataforma, con las claves que utilizaron para registrarse como usuarios. Desde su perfil en "Mis Matrículas" podrán ver el enlace de acceso al curso.

Al ser la formación e-learning, los alumnos seguirán los distintos temas que se proponen en el curso al ritmo que ellos puedan, y en las horas que mejor se adapten a su horario.

NO se exigirá a los alumnos que estén las horas lectivas propuestas para el curso, aunque el número de horas lectivas indicado en cada curso es el recomendable para alcanzar los objetivos del curso y la adquisición de los conocimientos previstos, cada alumno va siguiendo a su ritmo los contenidos, de igual forma NO se cortará el acceso a la plataforma a aquellos alumnos que superen las horas propuestas para el curso. Sí se tendrá en cuenta que el alumno haya visto todos los contenidos o al menos la gran mayoría (más del 75 %) de los mismos durante el periodo que dura el curso, así como realizado con éxito las tareas o ejercicios, trabajos que se le vayan proponiendo durante el curso.

El alumno, además de ir estudiando los contenidos de los distintos temas, podrá participar en el foro del curso dejando sus dudas o sugerencias o intercambiando opiniones técnicas con otros alumnos, así como respondiendo aquellas que hayan dejado otros compañeros. Asimismo podrá hacer las consultas que estime oportunas al tutor del curso para que se las responda a través de la herramienta de mensajería que posee la plataforma y preferentemente en el mismo foro. Recomendamos encarecidamente el uso del foro por parte de todos los alumnos.

Para la obtención del certificado de aprovechamiento del curso el alumno tendrá que superar los objetivos mínimos marcados por el docente (superación de cuestionarios de evaluación, casos prácticos, participación, etc...).

De igual forma, los alumnos, deberán realizar la encuesta de satisfacción que nos ayudará en la mejora de la calidad de las acciones formativas que proponemos en la plataforma de formación. La encuesta estará accesible en el apartado "Mis matrículas" en la plataforma, a partir de la finalización del curso.

Matrícula

Para ampliar información mandar mail a secretaria@cogitiformacion.es o llamando por teléfono al número 985 73 28 91.

Formación Bonificada

La formación bonificada está dirigida a trabajadores de empresas que estén **contratados por cuenta ajena**, es decir, trabajadores de empresas que, en el momento del comienzo de la acción formativa, coticen a la Seguridad Social por el Régimen General.

Están **excluidos** los autónomos, los funcionarios y el personal laboral al servicio de las Administraciones públicas.

Para beneficiarse de la Formación bonificada la empresa tiene que encontrarse al corriente en el cumplimiento de sus obligaciones tributarias y de la Seguridad Social.

Para aclarar cualquier duda relacionada con nuestros cursos o sobre la bonificación de la FUNDAE, pueden dirigirse a la página web de la plataforma **FORMACIÓN BONIFICADA** donde podrán ver la información de una manera mas detallada, así como descargarse los documentos necesarios para la obtención de esta bonificación.

También pueden ponerse en contacto con nosotros, en el teléfono 985 73 28 91 o en la dirección de correo electrónico secretaria@cogitiformacion.es.

Dictámenes periciales en edificación

JUSTIFICACIÓN

El campo de las peritaciones inmobiliarias es un amplísimo sector profesional, al que se propone dar respuesta en el siguiente curso. Para ello se pretende dotar a los alumnos interesados en el acceso a este nuevo grupo profesional, de los conocimientos teóricos y prácticos necesarios para la elaboración de los correspondientes dictámenes periciales y su exposición oral ante los órganos jurisdiccionales a los que deban intervenir.



OBJETIVOS

Conocer las técnicas y sistemas de valoración inmobiliaria como herramienta de aplicación inmediata y constante en la práctica profesional y como uno de los motores de la comercialización de inmuebles, en una especialidad de creciente interés y demanda.

CONTENIDOS

NATURALEZA DE LA PERICIA
LABOR PERICIAL
INTERVENCIÓN DEL PERITO EN EL PROCESO
EL INFORME PERICIAL
HONORARIOS
OBJETO DEL DICTAMEN PERICIAL
CRONOLOGÍA DE ELABORACIÓN DEL INFORME
INTRODUCCIÓN A LA PATOLOGÍA CONSTRUCTIVA
DESCRIPCIÓN OBJETIVA DE DAÑOS EXISTENTES
DIAGNOSIS DE LOS DAÑOS



150 horas /
8 semanas



Nivel de profundidad:
Básico*

Modalidad:
e-learning

Ampliar información:

web: www.cogitifformacion.es
e-mail: secretaria@cogitifformacion.es
Tlf: 985 73 28 91

* Partiendo de la base de que los cursos están dirigidos a un perfil mínimo de Ingeniero

Modalidad

Modalidad e-learning.

El curso se impartirá integralmente vía Internet en la Plataforma de Formación de COGITI (<https://www.cogitifformacion.es>).

Carga lectiva

150 horas

Duración

8 semanas

Fechas

Apertura matrícula

Cierre matrícula

Comienzo curso

Fin de curso

Precio

Reseña del cálculo de precios

Precio base: 600€. A este precio base se le podrán aplicar los siguientes descuentos:

Descuentos exclusivos para Colegiados de COGITI

Descuento	Descripción
Colegiados y Precolegiados: descuento de 300€	Este descuento del 50% se aplica a todos los Colegiados y precolegiados en cualquiera de los colegios, Graduados en Ingeniería rama industrial e Ingenieros Técnicos Industriales que conforman el COGITI y miembros de AERRAITI, siempre que contraten el curso a título individual.
Programa de Becas para Colegiados: descuento de 450€	Todos aquellos Colegiados de Colegios de graduados en ingeniería rama industrial e ingenieros técnicos industriales que estén adheridos a la plataforma o miembros de AERRAITI, podrán acogerse al mismo si cumplen las <u>condiciones del programa de becas</u> , teniendo un 25% de descuento adicional acumulado con el descuento para Colegiados, totalizando un 75% de descuento. Los cursos de Inglés y Alemán, "Mediación para Ingenieros" y "El Sistema Judicial en España" no entran dentro del Programa de Becas.
Acreditación DPC: descuento de 15€	Aquellos colegiados que dispongan de la acreditación DPC en vigor de cualquier nivel, se les aplicará un 5% adicional de descuento sobre el coste de la matrícula del curso. NOTA: Este descuento no es acumulable con el descuento del Programa de Becas.

Descuentos para empresas

Aquellas empresas que deseen beneficiarse de descuentos para los cursos de sus trabajadores podrán firmar **sin coste alguno** el convenio de colaboración con COGITI. Dicho convenio proporciona un **descuento de 150€ (25% sobre el precio base)** para alumnos de la empresa que no sean Colegiados, y **de 300€ (50% sobre el precio base)** para los alumnos que sean Colegiados.

Estos descuentos son exclusivos para empleados de empresas y no son compatibles con los descuentos descritos en los apartados anteriores.

Las empresas de la Asociación Tecniberia disfrutan de forma implícita de este convenio. Para consultas sobre este tema diríjase a Tecniberia (tlf. 914 313 760)

Descuento para alumnos de entidades con acuerdo con COGITI

Las entidades que tienen acuerdos con COGITI son:

- Colegio de Ingenieros Técnicos Agrícolas (tlf. 913 232 828 - 913 159 191)

Los alumnos pertenecientes a estas entidades se beneficiarán de un descuento sobre el precio general. Para mas información sobre el mismo, consultar con dichas entidades.

Formación Bonificada

Si se quisiera realizar el curso usando los créditos que todas las empresas disponen para formación y que gestiona la Fundación Estatal para la Formación en el Empleo (antigua Tripartita) a los precios resultantes de los apartados anteriores **se les aplicará un incremento de 150€**, por las exigencias técnicas y administrativas que exige la formación bonificada (Formación programada por las empresas) y la responsabilidad que tienen las empresas organizadoras e impartidoras, emanada de la ley 30/2015, por la que se regula el Sistema de Formación Profesional para el empleo en el ámbito laboral.

Mínimo de alumnos

Esta acción formativa no tiene un mínimo de alumnos.

La matrícula se cerrará cuando se hayan alcanzado un número de **100** alumnos.

Nivel de profundidad

Nivel de profundidad 1

(Partiendo de la base de que todos los cursos están dirigidos a un perfil mínimo de Ingeniero, se valorará el curso que presenta con niveles de 1 a 3 de forma que el 1 significará que el curso es de carácter básico, 2 el curso es de carácter medio y 3 el curso es de carácter avanzado.)

Justificación

El campo de las peritaciones inmobiliarias es un amplísimo sector profesional, al que se propone dar respuesta en el siguiente curso.

Para ello se pretende dotar a los alumnos interesados en el acceso a este nuevo grupo profesional, de los conocimientos teóricos y prácticos necesarios para la

elaboración de los correspondientes dictámenes periciales y su exposición oral ante los órganos jurisdiccionales a los que deban intervenir.

Objetivos

Conocer las técnicas y sistemas de valoración inmobiliaria como herramienta de aplicación inmediata y constante en la práctica profesional y como uno de los motores de la comercialización de inmuebles, en una especialidad de creciente interés y demanda.

Contenido

MÓDULO I: ASPECTOS PROCESALES DE LA PRUEBA PERICIAL

CAPÍTULO 1: NATURALEZA DE LA PERICIA.

1.1. Definición de perito, 1.2. Regulación legal, 1.3. Diferencia perito – testigo.

CAPÍTULO 2: LABOR PERICIAL.

2.1. Finalidad de la pericia, 2.2. Conocimientos técnicos del perito, 2.3. Clases de peritos

CAPÍTULO 3: INTERVENCIÓN DEL PERITO EN EL PROCESO.

3.1. Juramento o promesa de actuar con imparcialidad y objetividad, 3.2. Responsabilidad del perito, 3.3. Intervención del perito en el proceso civil, 3.4. Procedimiento previsto en la L.E.C. para designación judicial de perito, 3.5. Breve reseña de la intervención del perito en procedimientos penales y administrativos, 3.6. Recusación, tacha y abstención del perito, 3.7. Ratificación y aclaración del informe pericial.

CAPÍTULO 4: EL INFORME PERICIAL.

4.1. Antecedentes, 4.2. Dictamen pericial

CAPÍTULO 5: HONORARIOS.

5.1. Provisión de fondos, 5.2. Minutas, 5.3. Gastos e indemnizaciones, 5.4. Reclamaciones posteriores, 5.5. Tasación de costas.

MÓDULO 2: EL PERITAJE EN EL ÁMBITO DE LA EDIFICACIÓN

CAPÍTULO 1: INTRODUCCIÓN. TOMA DE DATOS. INTRODUCCIÓN A LA PATOLOGÍA CONSTRUCTIVA

TEMA 1: INTRODUCCIÓN. MANIFIESTO:

1.1. El informe técnico, 1.2. El aprendizaje en la redacción de informes, 1.3. El lenguaje, 1.4. Manifiesto. Responsabilidades.

TEMA 2: OBJETO DEL DICTAMEN PERICIAL:

2.1. Informe. Dictamen, 2.2. Encargante, objeto y ámbito del dictamen, 2.3. Personas a las que va dirigido.

TEMA 3: CRONOLOGÍA DE ELABORACIÓN DEL INFORME:

3.1. Consulta del expediente judicial, 3.2. Inspecciones del inmueble, 3.3. Consultas de documentación.

TEMA 4: INTRODUCCIÓN A LA PATOLOGÍA CONSTRUCTIVA:

4.1. Patología constructiva, 4.2. Diagnóstico. Proceso patológico, 4.3. Lesión. Daños. 4.4. Causa, 4.5. Reparación, 4.6. Prevención, 4.7. Conclusión.

TEMA 5: DESCRIPCIÓN OBJETIVA DE DAÑOS EXISTENTES:

5.1. Daños constructivos, 5.2. Incumplimientos normativos, 5.3. Incumplimientos contractuales.

CAPÍTULO 2.- DIAGNOSIS DE LOS DAÑOS

TEMA 1: DIAGNOSIS DE LOS DAÑOS

1.1 causas constructivas. Defectos de proyecto. Defectos de ejecución, 1.2 diagnóstico de daños estructurales.

TEMA 2: DIAGNOSIS DE DAÑOS EN ALBAÑILERÍA

2.1. Clasificación de daños en albañilería, 2.2. Acciones mecánicas, 2.3. Esfuerzos hidrotérmicos, 2.4. Defectos de proyecto. Defectos de ejecución

TEMA 3: DIAGNOSIS DE DAÑOS POR HUMEDAD

3.1 cubiertas planas, 3.2 cubiertas inclinadas, 3.3 fachadas.

TEMA 4: DIAGNOSIS DE LOS DAÑOS QUE AFECTAN AL AISLAMIENTO TÉRMICO.

4.1. Comprobación de la aplicabilidad de la opción simplificada, 4.2. Comprobación de la delimitación de zona climática, 4.3. Comprobación de la clasificación de los espacios, 4.4. Comprobación de la envolvente térmica y los cerramientos, 4.5. Comprobación de la permeabilidad al aire de huecos y lucernarios, 4.6. Comprobación de los parámetros característicos de cerramientos y particiones interiores, 4.7. Comprobación de la limitación de la demanda energética, 4.8. Comprobación de las condensaciones.

TEMA 5: DIAGNOSIS DE LOS DAÑOS QUE AFECTAN AL AISLAMIENTO ACÚSTICO.

5.1. Comprobación de la zonificación y exigencias, 5.2. Comprobación de la clasificación de las particiones, 5.3. Comprobación de la tabiquería, 5.4. Comprobación de los ESV, 5.5. Comprobación de los ESH, 5.6. Comprobación del ruido exterior.

TEMA 6: DIAGNOSIS DE OTROS DAÑOS.

6.1. Desprendimientos, 6.2. Eflorescencias, 6.3. Oxidación y corrosión.

TEMA 7: DIAGNOSIS DE DAÑOS POR CAUSAS NORMATIVAS.

7.1. Causas urbanísticas, 7.2. Otras causas normativas.

CAPÍTULO 3.- REPARACIÓN. EVALUACIÓN DE COSTES. CONCLUSIONES

TEMA 1: MÉTODOS DE REPARACIÓN

1.1. Reparaciones constructivas, 1.2. Reparaciones de defectos normativos, 1.3. Reparaciones de defectos contractuales.

TEMA 2: EVALUACIÓN DE LOS COSTES DE REPARACIÓN

2.1. Evaluación de costes constructivos, 2.2. Evaluación de incumplimientos no subsanables.

TEMA 3: CONCLUSIONES FINALES DEL DICTAMEN PERICIAL.

3.1. Conclusiones finales, 3.2. Contestación a los extremos formulados por las partes, 3.3. Anexos.

Desarrollo

El curso se desarrollará en el campus virtual de la plataforma de formación e-learning de COGITI. (campusvirtual.cogitiformacion.es)

El día de inicio del curso los alumnos que hayan formalizado la prematrícula en la plataforma (www.cogitiformacion.es) y hayan hecho efectivo el pago de la misma (bien por pasarela de pago, con tarjeta, directamente en el momento de la matriculación o bien por transferencia o ingreso bancario en el número de cuenta que se indica en la misma), podrán acceder al curso por medio de la plataforma, con las claves que utilizaron para registrarse como usuarios. Desde su perfil en "Mis Matrículas" podrán ver el enlace de acceso al curso.

Al ser la formación e-learning, los alumnos seguirán los distintos temas que se proponen en el curso al ritmo que ellos puedan, y en las horas que mejor se adapten a su horario.

NO se exigirá a los alumnos que estén las horas lectivas propuestas para el curso, aunque el número de horas lectivas indicado en cada curso es el recomendable para alcanzar los objetivos del curso y la adquisición de los conocimientos previstos, cada alumno va siguiendo a su ritmo los contenidos, de igual forma NO se cortará el acceso a la plataforma a aquellos alumnos que superen las horas propuestas para el curso. Sí se tendrá en cuenta que el alumno haya visto todos los contenidos o al menos la gran mayoría (más del 75 %) de los mismos durante el periodo que dura el curso, así como realizado con éxito las tareas o ejercicios, trabajos que se le vayan proponiendo durante el curso.

El alumno, además de ir estudiando los contenidos de los distintos temas, podrá participar en el foro del curso dejando sus dudas o sugerencias o intercambiando opiniones técnicas con otros alumnos, así como respondiendo aquellas que hayan dejado otros compañeros. Asimismo podrá hacer las consultas que estime oportunas al tutor del curso para que se las responda a través de la herramienta de mensajería que posee la plataforma y preferentemente en el mismo foro. Recomendamos encarecidamente el uso del foro por parte de todos los alumnos.

Para la obtención del certificado de aprovechamiento del curso el alumno tendrá que superar los objetivos mínimos marcados por el docente (superación de cuestionarios de evaluación, casos prácticos, participación, etc...).

De igual forma, los alumnos, deberán realizar la encuesta de satisfacción que nos ayudará en la mejora de la calidad de las acciones formativas que proponemos en la plataforma de formación. La encuesta estará accesible en el apartado "Mis matrículas" en la plataforma, a partir de la finalización del curso.

Matrícula

Para ampliar información mandar mail a secretaria@cogitiformacion.es o llamando por teléfono al número 985 73 28 91.

Formación Bonificada

La formación bonificada está dirigida a trabajadores de empresas que estén **contratados por cuenta ajena**, es decir, trabajadores de empresas que, en el momento del comienzo de la acción formativa, coticen a la Seguridad Social por el Régimen General.

Están **excluidos** los autónomos, los funcionarios y el personal laboral al servicio de las Administraciones públicas.

Para beneficiarse de la Formación bonificada la empresa tiene que encontrarse al corriente en el cumplimiento de sus obligaciones tributarias y de la Seguridad Social.

Para aclarar cualquier duda relacionada con nuestros cursos o sobre la bonificación de la FUNDAE, pueden dirigirse a la página web de la plataforma **FORMACIÓN BONIFICADA** donde podrán ver la información de una manera mas detallada, así como descargarse los documentos necesarios para la obtención de esta bonificación.

También pueden ponerse en contacto con nosotros, en el teléfono 985 73 28 91 o en la dirección de correo electrónico secretaria@cogitiformacion.es.

Proyectos de reforma y completado de vehículos

JUSTIFICACIÓN

Curso enfocado a la realización de proyectos de vehículos adaptados a las exigencias de la normativa existente sobre normativa de vehículos, especialmente el manual de Reformas.



CONTENIDOS

INTRODUCCIÓN A LOS PROYECTOS TÉCNICOS PARA LAS REFORMAS DE VEHÍCULOS

EXIGENCIA DE LA NORMATIVA (visados) QUE AFECTA A ESTOS PROYECTOS

REGLAMENTO GENERAL DE VEHÍCULOS

INTRODUCCIÓN. REFORMAS DE VEHÍCULOS. REAL DECRETO 866/2010

EL MANUAL DE REFORMAS

IDONEIDAD DEL TALLER QUE REALIZA LA REFORMA

INTRODUCCIÓN

PROYECTO DE REFERENCIA PARA LA REFORMA DE UN CAMIÓN

OBJETIVOS

Tener un conocimiento práctico de los diferentes tipos de proyectos que son necesarios para la legalización de los casos mas usuales de reformas o el completado de los vehículos.



110 horas /
6 semanas



Nivel de profundidad:
Intermedio*

Modalidad:
e-learning

Ampliar información:

web: www.cogitiformacion.es
e-mail: secretaria@cogitiformacion.es
Tlf: 985 73 28 91

* Partiendo de la base de que los cursos están dirigidos a un perfil mínimo de Ingeniero

Modalidad

Modalidad e-learning.

El curso se impartirá integralmente vía Internet en la Plataforma de Formación de COGITI (<https://www.cogitiformacion.es>).

Carga lectiva

110 horas

Duración

6 semanas

Fechas

Apertura matrícula

28 de Septiembre de 2017

Cierre matrícula

25 de Octubre de 2017

Comienzo curso

23 de Octubre de 2017

Fin de curso

3 de Diciembre de 2017

Precio

Reseña del cálculo de precios

Precio base: 440€. A este precio base se le podrán aplicar los siguientes descuentos:

Descuento	Descripción
Colegiados y Precolegiados: descuento de 220€	Este descuento del 50% se aplica a todos los Colegiados y precolegiados en cualquiera de los colegios, Graduados en Ingeniería rama industrial e Ingenieros Técnicos Industriales que conforman el COGITI y miembros de AERRAITI, siempre que contraten el curso a título individual.
Programa de Becas para Colegiados: descuento de 330€	Todos aquellos Colegiados de Colegios de graduados en ingeniería rama industrial e ingenieros técnicos industriales que estén adheridos a la plataforma o miembros de AERRAITI, podrán acogerse al mismo si cumplen las <u>condiciones del programa de becas</u> , teniendo un 25% de descuento adicional acumulado con el descuento para Colegiados, totalizando un 75% de descuento. Los cursos de Inglés y Alemán, "Mediación para Ingenieros" y "El Sistema Judicial en España" no entran dentro del Programa de Becas.
Acreditación DPC: descuento de 11€	Aquellos colegiados que dispongan de la acreditación DPC en vigor de cualquier nivel, se les aplicará un 5% adicional de descuento sobre el coste de la matrícula del curso. NOTA: Este descuento no es acumulable con el descuento del Programa de Becas.

Descuentos para empresas
Aquellas empresas que deseen beneficiarse de descuentos para los cursos de sus trabajadores podrán firmar sin coste alguno el <u>convenio de colaboración con COGITI</u> . Dicho convenio proporciona un descuento de 110€ (25% sobre el precio base) para alumnos de la empresa que no sean Colegiados, y de 220€ (50% sobre el precio base) para los alumnos que sean Colegiados. Estos descuentos son exclusivos para empleados de empresas y no son compatibles con los descuentos descritos en los apartados anteriores. Las empresas de la Asociación Tecniberia disfrutan de forma implícita de este convenio. Para consultas sobre este tema diríjase a Tecniberia (tlf. 914 313 760)

Descuento para alumnos de entidades con acuerdo con COGITI
Las entidades que tienen acuerdos con COGITI son: <ul style="list-style-type: none">• Colegio de Ingenieros Técnicos Agrícolas (tlf. 913 232 828 - 913 159 191) Los alumnos pertenecientes a estas entidades se beneficiarán de un descuento sobre el precio general. Para mas información sobre el mismo, consultar con dichas entidades.

Formación Bonificada
Si se quisiera realizar el curso usando los créditos que todas las empresas disponen para formación y que gestiona la Fundación Estatal para la Formación en el Empleo (antigua Tripartita) a los precios resultantes de los apartados anteriores se les aplicará un incremento de 110€ , por las exigencias técnicas y administrativas que exige la formación bonificada (Formación programada por las empresas) y la responsabilidad que tienen las empresas organizadoras e impartidoras, emanada de la ley 30/2015, por la que se regula el Sistema de Formación Profesional para el empleo en el ámbito laboral.

Mínimo de alumnos

Para que la acción formativa pueda llevarse a cabo se necesitará un número mínimo de **10** alumnos.

La matrícula se cerrará cuando se hayan alcanzado un número de **100** alumnos.

Nivel de profundidad

Nivel de profundidad 2

(Partiendo de la base de que todos los cursos están dirigidos a un perfil mínimo de Ingeniero, se valorará el curso que presenta con niveles de 1 a 3 de forma que el 1 significará que el curso es de carácter básico, 2 el curso es de carácter medio y 3 el curso es de carácter avanzado.)

Perfil de Destinatarios

Es recomendable que, para la mejor realización de este curso, el alumno cuente con conocimientos previos sobre el marco normativo del sector, todos ellos reflejados en el curso de "Normativa y su aplicación para la Reforma y Completado de Vehículos"

Justificación

Curso enfocado a la realización de proyectos de vehículos adaptados a las exigencias de la normativa existente sobre normativa de vehículos, especialmente el manual de Reformas.

Objetivos

Tener un conocimiento práctico de los diferentes tipos de proyectos que son necesarios para la legalización de los casos mas usuales de reformas o el completado de los vehículos.

Se incluyen en el curso la realización de los cálculos justificativos.

Contenido

Se realizará un análisis de los distintos tipos de proyectos que según la experiencia suelen ser más comunes, entrando también en algunos casos muy específicos.

MÓDULO 0 INTRODUCCIÓN

MÓDULO 1 FUNDAMENTOS LEGISLATIVOS Y TÉCNICOS

- Capítulo 1. INTRODUCCIÓN A LOS PROYECTOS TÉCNICOS PARA LAS REFORMAS DE VEHÍCULOS
- Capítulo 2. EXIGENCIA DE LA NORMATIVA (visados) QUE AFECTA A ESTOS PROYECTOS
- Capítulo 3. REGLAMENTO GENERAL DE VEHÍCULOS
- Capítulo 4. CONOCIMIENTO BÁSICO DEL VEHÍCULO. FABRICANTES DE SEGUNDA FASE
- Capítulo 5. NORMATIVA ESPECÍFICA PARA EL COMPLETADO Y REFORMA DE VEHÍCULOS. LA DIRECTIVA MARCO 2007/43/UE
- Capítulo 6. INSTALACIÓN DE ELEMENTOS EN EL VEHÍCULO PARA SU COMPLETADO O REFORMA
- Capítulo 7. PROCEDIMIENTO PARA HOMOLOGACIÓN DE VEHÍCULOS COMPLETADOS
- Capítulo 8. DOCUMENTACIÓN PARA PODER CIRCULAR. TARJETAS ITV.

MÓDULO 2 CONSIDERACIONES PARA LA REALIZACIÓN DE LOS PROYECTOS DE REFORMA

- Capítulo 1. INTRODUCCIÓN. REFORMAS DE VEHÍCULOS. REAL DECRETO 866/2010
- Capítulo 2. EL MANUAL DE REFORMAS
- Capítulo 3. IDONIEDAD DEL TALLER QUE REALIZA LA REFORMA
- Capítulo 4. DOCUMENTACIÓN DEL VEHÍCULO Y ELEMENTOS A INSTALAR
- Capítulo 5. DOCUMENTACIÓN NECESARIA. GENERALIDADES
- Capítulo 6. PROYECTO TÉCNICO
- Capítulo 7. CERTIFICADO FINAL DE OBRA
- Capítulo 8. INFORME DE CONFORMIDAD
- Capítulo 9. CERTIFICADO DEL TALLER
- Capítulo 10. REFORMAS MAS HABITUALES EN TURISMOS

MÓDULO 3. CALCULOS JUSTIFICATIVOS EN VEHÍCULOS N/O

- Capítulo 1. CONCEPTOS BÁSICOS
- Capítulo 2. REPARTO DE PESOS
- Capítulo 3. CÁLCULO DEL BASTIDOR
- Capítulo 4. CALCULO FIJACIÓN AL BASTIDOR
- Capítulo 5. ESTABILIDAD DEL VEHÍCULO
- Capítulo 6. CAMIÓN BASCULANTE
- Capítulo 7. CAMIÓN GRÚA
- Capítulo 8. MULTIBASCULANTES
- Capítulo 9. VEHÍCULOS CON DISPOSITIVOS ACOPLAMIENTO
- Capítulo 10. CAMIÓN CON PLATAFORMA ELEVADORA DE CARGA TRASERA
- Capítulo 11. REFORMAS CARROZADO EXTERIOR E INTERIOR
- Capítulo 12. CÁLCULOS PARA HOMOLOGACIONES UNITARIAS

MÓDULO 4. APLICACIÓN PRÁCTICA DE CONOCIMIENTOS. EJEMPLOS DE PROYECTOS

- Capítulo 1. INTRODUCCIÓN
- Capítulo 2. PROYECTO DE REFERENCIA PARA LA REFORMA DE UN CAMIÓN
- Capítulo 3. CAMIÓN GRÚA
- Capítulo 4. VEHÍCULO CON PLATAFORMA ELEVADORA TRASERA
- Capítulo 5. CAMIÓN TRES EJES
- Capítulo 6. INSTALACIÓN EN UN CAMIÓN DE DISPOSITIVO DE ACOPLAMIENTO
- Capítulo 7. ADAPTACIÓN DE FURGONETAS PARA USOS DEFINIDOS
- Capítulo 8. REMOLQUES AGRÍCOLAS
- Capítulo 9. INSTALACIÓN EN UN TURISMO DE DISPOSITIVO DE ACOPLAMIENTO
- Capítulo 10. REFORMA DE LA CARROCEÍA, NEUMÁTICOS Y SISTEMA DE SUSPENSIÓN DE UN TURISMO

Desarrollo

El curso se desarrollará en el campus virtual de la plataforma de formación e-learning de COGITI. (campusvirtual.cogitiformacion.es)

El día de inicio del curso los alumnos que hayan formalizado la prematrícula en la plataforma (www.cogitiformacion.es) y hayan hecho efectivo el pago de la misma (bien por pasarela de pago, con tarjeta, directamente en el momento de la matriculación o bien por transferencia o ingreso bancario en el número de cuenta que se indica en la misma), podrán acceder al curso por medio de la plataforma, con las claves que utilizaron para registrarse como usuarios. Desde su perfil en "Mis Matrículas" podrán ver el enlace de acceso al curso.

Al ser la formación e-learning, los alumnos seguirán los distintos temas que se proponen en el curso al ritmo que ellos puedan, y en las horas que mejor se adapten a su horario.

NO se exigirá a los alumnos que estén las horas lectivas propuestas para el curso, aunque el número de horas lectivas indicado en cada curso es el recomendable para alcanzar los objetivos del curso y la adquisición de los conocimientos previstos, cada alumno va siguiendo a su ritmo los contenidos, de igual forma NO se cortará el acceso a la plataforma a aquellos alumnos que superen las horas propuestas para el curso. Sí se tendrá en cuenta que el alumno haya visto todos los contenidos o al menos la gran mayoría (más del 75 %) de los mismos durante el período que dura el curso, así como realizado con éxito las tareas o ejercicios, trabajos que se le vayan proponiendo durante el curso.

El alumno, además de ir estudiando los contenidos de los distintos temas, podrá participar en el foro del curso dejando sus dudas o sugerencias o intercambiando opiniones técnicas con otros alumnos, así como respondiendo aquellas que hayan dejado otros compañeros. Asimismo podrá hacer las consultas que estime oportunas al tutor del curso para que se las responda a través de la herramienta de mensajería que posee la plataforma y preferentemente en el mismo foro. Recomendamos encarecidamente el uso del foro por parte de todos los alumnos.

Para la obtención del certificado de aprovechamiento del curso el alumno tendrá que superar los objetivos mínimos marcados por el docente (superación de cuestionarios de evaluación, casos prácticos, participación, etc...).

De igual forma, los alumnos, deberán realizar la encuesta de satisfacción que nos ayudará en la mejora de la calidad de las acciones formativas que proponemos en la plataforma de formación. La encuesta estará accesible en el apartado "Mis matrículas" en la plataforma, a partir de la finalización del curso.

Matrícula

Para ampliar información mandar mail a secretaria@coGITiFormacion.es o llamando por teléfono al número 985 73 28 91.

Formación Bonificada

La formación bonificada está dirigida a trabajadores de empresas que estén **contratados por cuenta ajena**, es decir, trabajadores de empresas que, en el momento del comienzo de la acción formativa, coticen a la Seguridad Social por el Régimen General.

Están **excluidos** los autónomos, los funcionarios y el personal laboral al servicio de las Administraciones públicas.

Para beneficiarse de la Formación bonificada la empresa tiene que encontrarse al corriente en el cumplimiento de sus obligaciones tributarias y de la Seguridad Social.

Para aclarar cualquier duda relacionada con nuestros cursos o sobre la bonificación de la FUNDAE, pueden dirigirse a la página web de la plataforma **FORMACIÓN BONIFICADA** donde podrán ver la información de una manera mas detallada, así como descargarse los documentos necesarios para la obtención de esta bonificación.

También pueden ponerse en contacto con nosotros, en el teléfono 985 73 28 91 o en la dirección de correo electrónico secretaria@coGITiFormacion.es.

Hidráulica aplicada. Conducciones y estaciones de bombeo

JUSTIFICACIÓN

Pocos técnicos diseñarán o construirán una bomba, pero todos tendrán que saber cómo especificarla, comprarla y utilizarla, tanto como equipo aislado, como los elementos que le rodean (estaciones de bombeo, válvulas y conducciones).



OBJETIVOS

Llegar a dominar los sistemas hidráulicos (principalmente conducciones y estaciones de bombeo, sin olvidar las válvulas) desde una visión práctica, con una larga experiencia, y sin obviar los conocimientos teóricos.

CONTENIDOS

00. SEGUIMIENTO Y EVALUACIÓN

0. HIDRÁULICA APLICADA

01. DUDAS Y RESPUESTAS.

1. CONCEPTOS FÍSICOS BÁSICOS

2. PRESIÓN

3. HIDROSTÁTICA

4. HIDRODINÁMICA

5. PÉRDIDA DE CARGA

6. CONDUCCIONES

7. BOMBAS

8. ENEMIGOS DE LOS SISTEMAS HIDRÁULICOS

9. ESTACIONES DE BOMBEO

10. CONTROL DE "Q" Y "H" EN LOS SISTEMAS HIDRÁULICOS

11. VÁLVULAS

12. SUMINISTRO DE AGUA DOMESTICA

13. CONDUCTOS ABIERTO O CANALES

14. SOLUCIÓN DE LOS PROBLEMAS

ANEXOS

- ANEXOS GENERALES
- ANEXOS REGLAMENTACIÓN
- VÍDEOS



160 horas /
8 semanas



Nivel de profundidad:
Avanzado*

Modalidad:
e-learning

Ampliar información:

web: www.cogitiformacion.es
e-mail: secretaria@cogitiformacion.es
Tlf: 985 73 28 91

* Partiendo de la base de que los cursos están dirigidos a un perfil mínimo de Ingeniero

Modalidad

Modalidad e-learning.

El curso se impartirá integralmente vía Internet en la Plataforma de Formación de COGITI (<https://www.cogitiformacion.es>).

Carga lectiva

160 horas

Duración

8 semanas

Fechas

Apertura matrícula

Cierre matrícula

Comienzo curso

Fin de curso

Precio

Reseña del cálculo de precios

Precio base: 640€. A este precio base se le podrán aplicar los siguientes descuentos:

Descuento	Descripción
Descuentos exclusivos para Colegiados de COGITI	
Colegiados y Precolegiados: descuento de 320€	Este descuento del 50% se aplica a todos los Colegiados y precolegiados en cualquiera de los colegios, Graduados en Ingeniería rama industrial e Ingenieros Técnicos Industriales que conforman el COGITI y miembros de AERRAITI, siempre que contraten el curso a título individual.
Programa de Becas para Colegiados: descuento de 480€	Todos aquellos Colegiados de Colegios de graduados en ingeniería rama industrial e ingenieros técnicos industriales que estén adheridos a la plataforma o miembros de AERRAITI, podrán acogerse al mismo si cumplen las <u>condiciones del programa de becas</u> , teniendo un 25% de descuento adicional acumulado con el descuento para Colegiados, totalizando un 75% de descuento. Los cursos de Inglés y Alemán, "Mediación para Ingenieros" y "El Sistema Judicial en España" no entran dentro del Programa de Becas.
Acreditación DPC: descuento de 16€	Aquellos colegiados que dispongan de la acreditación DPC en vigor de cualquier nivel, se les aplicará un 5% adicional de descuento sobre el coste de la matrícula del curso. NOTA: Este descuento no es acumulable con el descuento del Programa de Becas.

Descuentos para empresas
Aquellas empresas que deseen beneficiarse de descuentos para los cursos de sus trabajadores podrán firmar sin coste alguno el convenio de colaboración con COGITI. Dicho convenio proporciona un descuento de 160€ (25% sobre el precio base) para alumnos de la empresa que no sean Colegiados, y de 320€ (50% sobre el precio base) para los alumnos que sean Colegiados. Estos descuentos son exclusivos para empleados de empresas y no son compatibles con los descuentos descritos en los apartados anteriores. Las empresas de la Asociación Tecniberia disfrutan de forma implícita de este convenio. Para consultas sobre este tema diríjase a Tecniberia (tlf. 914 313 760)

Descuento para alumnos de entidades con acuerdo con COGITI
Las entidades que tienen acuerdos con COGITI son: • Colegio de Ingenieros Técnicos Agrícolas (tlf. 913 232 828 - 913 159 191) Los alumnos pertenecientes a estas entidades se beneficiarán de un descuento sobre el precio general. Para mas información sobre el mismo, consultar con dichas entidades.

Formación Bonificada
Si se quisiera realizar el curso usando los créditos que todas las empresas disponen para formación y que gestiona la Fundación Estatal para la Formación en el Empleo (antigua Tripartita) a los precios resultantes de los apartados anteriores se les aplicará un incremento de 160€ , por las exigencias técnicas y administrativas que exige la formación bonificada (Formación programada por las empresas) y la responsabilidad que tienen las empresas organizadoras e impartidoras, emanada de la ley 30/2015, por la que se regula el Sistema de Formación Profesional para el empleo en el ámbito laboral.

Mínimo de alumnos

Para que la acción formativa pueda llevarse a cabo se necesitará un número mínimo de **4** alumnos.

La matrícula se cerrará cuando se hayan alcanzado un número de **100** alumnos.

Nivel de profundidad

Nivel de profundidad 3

(Partiendo de la base de que todos los cursos están dirigidos a un perfil mínimo de Ingeniero, se valorará el curso que presenta con niveles de 1 a 3 de forma que el 1 significará que el curso es de carácter básico, 2 el curso es de carácter medio y 3 el curso es de carácter avanzado.)

Perfil de Destinatarios

Estudiantes, Ingenieros Técnicos Industriales, Graduados en Ingeniería rama industrial, y en general cualquier Ingeniero, que estén interesados en obtener conocimientos sobre sistemas hidráulicos que incluyan estaciones de bombeo y conducciones.

Requisitos Previos Necesarios: Sin requisitos técnicos previos requeridos. Sí con un nivel básico de formación técnica y de conceptos físicos generales.

Requisitos Previos Recomendables: Se requiere muchas ganas y tiempo de dedicación a estudiar el temario del curso.

¿A quién va dirigido?

- A técnicos, ingenieros y estudiantes en general, que quieran ampliar sus conocimientos en hidráulica, estaciones de bombeo y conducciones.
- En particular a técnicos que se dedican a la ingeniería de proyectos, al montaje y puesta en marcha de instalaciones y los que hacen mantenimiento y explotación de procesos con estaciones de bombeo, redes hidráulicas y sistemas de distribución de agua, ya sea en sectores industriales, municipales o agrícolas.

Justificación

Después del motor eléctrico, la bomba es la máquina con que el técnico trabajará más frecuentemente. Por eso el interés en conocer sus características y su aplicación.

Pocos técnicos diseñarán o construirán una bomba, pero todos tendrán que saber cómo especificarla, comprarla y utilizarla, tanto como equipo aislado, como los elementos que le rodean (estaciones de bombeo, válvulas y conducciones).

La necesidad que tienen los sectores industriales, municipales, agrícolas, de distribución de agua y las empresas en general de diseñar, **calcular, montar, explotar y mantener** correctamente, y a **corregir defectos** en instalaciones y sistemas hidráulicos con conducciones, bombas y estaciones de bombeo.

Objetivos

Llegar a dominar los sistemas hidráulicos (principalmente conducciones y estaciones de bombeo, sin olvidar las válvulas) desde una visión práctica, con una larga experiencia, y sin obviar los conocimientos teóricos.

El alumno aprenderá a:

- Diseñar estaciones de bombeo, tuberías y accesorios.
- A calcular las pérdidas de carga en conducciones y en accesorios.
- A especificar las bombas requeridas en el sistema hidráulico.
- A montar y poner en marcha las estaciones de bombeo con criterios de durabilidad y fiabilidad de los equipos.
- Obtener los conocimientos necesarios para recepcionar bombas y estaciones de bombeo.
- A corregir las deficiencias o variaciones futuras de las modificaciones en el diseño de las estaciones de bombeo, una vez realizada la puesta en marcha de la instalación.

Contenido

00. SEGUIMIENTO Y EVALUACIÓN

- Generalidades
- Desarrollo del curso
- Dudas
- Examen
- Evaluación del examen
- Calificación y entrega diplomas
- Respuestas del examen

0. HIDRÁULICA APLICADA

- Objetivos del curso
- Documentación del curso
- A quien va dirigido
- Nivel de formación adquirido
- Tipo de docencia
- Tipo de formación
- Prueba de evaluación
- El porqué del título "hidráulica aplicada"
- El porqué del subtítulo "conducciones y estaciones de bombeo"
- Bibliografía utilizada
- Presentación del formador
- Experiencia laboral relacionada con el curso
- Experiencia pedagógica
- Otros cursos del formador
- Índice

01. DUDAS Y RESPUESTAS.

- Introducción
- Dudas – Respuestas

1. CONCEPTOS FÍSICOS BÁSICOS

- Introducción
- Sistema Internacional de unidades
- Relación diámetro – superficie
- Prefijos del sistema internacional de unidades
- Alfabeto griego
- Formas de la materia. Fluidos
- Densidad específica o absoluta
- Volumen específico
- Peso
- Peso específico
- Densidad relativa
- Viscosidad dinámica o viscosidad absoluta
- Viscosidad cinemática

- Tensión superficial
- Tensión de vapor
- Problemas 1
- Tabla de propiedades físicas del agua y del aire

2. PRESIÓN

- Definición
- Presión relativa
- Presión atmosférica
- Presión absoluta
- Presión de vacío
- Representación gráfica de las presiones
- Presión de vapor
- Propiedades de la presión
- Unidades de presión

3. HIDROSTÁTICA

- Ecuación fundamental de la hidrostática
- Conclusiones
- Conducciones estáticas
- Equipos de laboratorio
- Problemas 3

4. HIDRODINÁMICA

- Campo de velocidades
- Régimen estacionario
- Régimen transitorio
- Otros programas de software
- Caudal
- Ecuación de continuidad
- Corriente uniforme i no uniforme
- Flujo laminar
- Flujo turbulento
- Ecuación de Bernoulli (para fluido ideal)
- Fluido real
- Ecuación de Bernoulli generalizada (para un líquido real)
- Ecuación de Bernoulli generalizada (para un gas)
- Conclusiones
- Número de Reynolds
- Conclusiones
- Problemas 4.

5. PÉRDIDA DE CARGA

- Generalidades
- Primarias (o de superficie)
- Secundarias (o de forma)
- Conclusiones
- Presiones en las tuberías. Definiciones
- Conductos cerrados. Cálculo de pérdidas de carga primarias
- Cálculo de pérdidas secundarias
- Cálculo de pérdidas de carga total
- Optimización del diámetro de la tubería
- Conclusiones
- Problemas 5

6. CONDUCCIONES

- Analogía eléctrica
- Característica de las conducciones
- Conducciones (sin geométrica)
- Conducciones (con geométrica)
- Problemas 6

7. BOMBAS

- Tipos de bombas
- Altura total manométrica de bombeo
- Acoplamiento de bombas
- Leyes de semejanza
- Altura neta absoluta de aspiración
- NSPH
- NPSH requerido
- NPSH disponible
- Conclusiones sobre el NPSH
- Potencias
- Pérdidas en las bombas
- Pérdidas en los motores
- Selección de las bombas
- Pruebas de recepción de bombas
- Pruebas eléctricas e hidráulicas en estación de bombeo
- Problemas 7

8. ENEMIGOS DE LOS SISTEMAS HIDRÁULICOS

- Cavitación
- Golpe de ariete
- Prevención de riesgos laborales y seguridad industrial
- Aire y depresiones en las conducciones

- Volumen de entrada o salida de aire en las ventosas
- Dimensionamiento de las ventosas
- Sumergencia mínima
- Punto óptimo de funcionamiento de la bomba
- Conclusiones
- Problemas 8

9. ESTACIONES DE BOMBEO

- Consideraciones generales
- Diseño de una estación de bombeo
- Especificaciones técnicas
- Montaje de la instalación y puesta en marcha
- Cántaras de aspiración para bombas verticales

10. CONTROL DE “Q” Y “H” EN LOS SISTEMAS HIDRÁULICOS

- Estación de bombeo
- Bombas
- Conducción
- Determinación de parámetros Q-H en conducciones y estaciones de bombeo

11. VÁLVULAS

- Tipos
- Presiones en las válvulas. Definiciones
- Aplicaciones en sistemas hidráulicos
- Válvulas de control hidráulico
- Tipos de control hidráulico
- Características hidráulicas de las válvulas

12. SUMINISTRO DE AGUA DOMESTICA

- El código técnico de la edificación
- Propiedades de la instalación
- Condiciones mínimas de suministro
- Sistema de tratamiento del agua
- Instalación de agua caliente sanitaria (acs)
- Otros condicionantes
- Componentes de la instalación
- Anexo

13. CONDUCTOS ABIERTO O CANALES

- Introducción
- Pérdidas de carga
- Radio hidráulico
- Velocidad en un canal
- Caudal en canales
- Problemas de canales con movimiento uniforme
- Problemas 13
- Anexos

14. SOLUCIÓN DE LOS PROBLEMAS

ANEXOS

- ANEXOS GENERALES
 - (18 anexos)
- ANEXOS REGLAMENTACIÓN
 - HS 4 suministro de agua edificios
 - RD 140 2003 calidad agua consumo humano
- VÍDEOS
 - Anexos en vídeo (10 anexos)

Desarrollo

El curso se desarrollará en el campus virtual de la plataforma de formación e-learning de COGITI. (campusvirtual.cogitiformacion.es)

El día de inicio del curso los alumnos que hayan formalizado la prematrícula en la plataforma (www.cogitiformacion.es) y hayan hecho efectivo el pago de la misma (bien por pasarela de pago, con tarjeta, directamente en el momento de la matriculación o bien por transferencia o ingreso bancario en el número de cuenta que se indica en la misma), podrán acceder al curso por medio de la plataforma, con las claves que utilizaron para registrarse como usuarios. Desde su perfil en "Mis Matrículas" podrán ver el enlace de acceso al curso.

Al ser la formación e-learning, los alumnos seguirán los distintos temas que se proponen en el curso al ritmo que ellos puedan, y en las horas que mejor se adapten a su horario.

NO se exigirá a los alumnos que estén las horas lectivas propuestas para el curso, aunque el número de horas lectivas indicado en cada curso es el recomendable para alcanzar los objetivos del curso y la adquisición de los conocimientos previstos, cada alumno va siguiendo a su ritmo los contenidos, de igual forma NO se cortará el acceso a la plataforma a aquellos alumnos que superen las horas propuestas para el curso. Sí se tendrá en cuenta que el alumno haya visto todos los contenidos o al menos la gran mayoría (más del 75 %) de los mismos durante el periodo que dura el curso, así como realizado con éxito las tareas o ejercicios, trabajos que se le vayan proponiendo durante el curso.

El alumno, además de ir estudiando los contenidos de los distintos temas, podrá participar en el foro del curso dejando sus dudas o sugerencias o intercambiando opiniones técnicas con otros alumnos, así como respondiendo aquellas que hayan dejado otros compañeros. Asimismo podrá hacer las consultas que estime oportunas al tutor del curso para que se le responda a través de la herramienta de mensajería que posee la plataforma y preferentemente en el mismo foro. Recomendamos encarecidamente el uso del foro por parte de todos los alumnos.

Para la obtención del certificado de aprovechamiento del curso el alumno tendrá que superar los objetivos mínimos marcados por el docente (superación de cuestionarios de evaluación, casos prácticos, participación, etc...).

De igual forma, los alumnos, deberán realizar la encuesta de satisfacción que nos ayudará en la mejora de la calidad de las acciones formativas que proponemos en la

plataforma de formación. La encuesta estará accesible en el apartado "Mis matrículas" en la plataforma, a partir de la finalización del curso.

Matrícula

Para ampliar información mandar mail a secretaria@cogitiformacion.es o llamando por teléfono al número 985 73 28 91.

Formación Bonificada

La formación bonificada está dirigida a trabajadores de empresas que estén **contratados por cuenta ajena**, es decir, trabajadores de empresas que, en el momento del comienzo de la acción formativa, coticen a la Seguridad Social por el Régimen General.

Están **excluidos** los autónomos, los funcionarios y el personal laboral al servicio de las Administraciones públicas.

Para beneficiarse de la Formación bonificada la empresa tiene que encontrarse al corriente en el cumplimiento de sus obligaciones tributarias y de la Seguridad Social.

Para aclarar cualquier duda relacionada con nuestros cursos o sobre la bonificación de la FUNDAE, pueden dirigirse a la página web de la plataforma **FORMACIÓN BONIFICADA** donde podrán ver la información de una manera mas detallada, así como descargarse los documentos necesarios para la obtención de esta bonificación.

También pueden ponerse en contacto con nosotros, en el teléfono 985 73 28 91 o en la dirección de correo electrónico secretaria@cogitiformacion.es.

Clasificación de Zonas con Riesgo de Incendio y Explosión según nueva Norma de 2016

JUSTIFICACIÓN

La normativa objeto del curso es de obligado cumplimiento en las instalaciones eléctricas en los locales con riesgo de incendio y explosión y para la realización del documento de protección contra explosiones



CONTENIDOS

Introducción
Exigencias normativas de la clasificación
Proyectos y documentos
Concepto de clasificación de zonas
Materiales eléctricos para atmósferas clasificadas
Clasificación de zonas con riesgo de incendio y explosión debido a la presencia de gases o vapores inflamables. Adaptación a la norma UNE EN 60079-10-1 2016
Clasificación de zonas con riesgo de incendio y explosión debido a la presencia de polvos combustibles. UNE EN 60079-10-2
Sistemas de cableado REBT ITC 29
Determinación de la tasa de escape por emisiones de grado secundario
Cálculo de la tasa de emisión
Cálculo de la distancia peligrosa
Cálculo de la ventilación natural en locales cerrados
Ejemplos de aplicación, 19 ejemplos
Definiciones y terminología
Documento de protección contra explosiones
Inspección y mantenimiento de las instalaciones ATEX
Detectores de gas
Guía técnica de aplicación ITC 29 prescripciones particulares para las instalaciones eléctricas de los locales con riesgo de incendio o explosión
Datos de sustancias
Bibliografía y referencias bibliográficas

OBJETIVOS

Explicar de forma detallada y práctica la realización de la Clasificación de Zonas con Riesgo de Incendio y Explosión, a través de la realización de numerosos casos prácticos



100 horas /
6 semanas



Nivel de profundidad:
Intermedio*

Modalidad:

e-learning

Ampliar información:

web: www.cogitiformacion.es
e-mail: secretaria@cogitiformacion.es
Tlf: 985 73 28 91

* Partiendo de la base de que los cursos están dirigidos a un perfil mínimo de Ingeniero

Presentación

Según la ITC 29 instalaciones en locales con riesgo de incendio y explosión del nuevo reglamento de baja tensión RD 842/2003 se hace necesario el definir áreas o zonas con riesgo de incendio y explosión.

También según el RD 681/2003, de 12 de junio, sobre la protección de la salud y la seguridad de los trabajadores expuestos a los riesgos derivados de atmósferas explosivas en el lugar de trabajo es necesario que el empresario adopte medidas de protección laboral que consisten en definir las áreas o zonas con riesgo de incendio o explosión.

La metodología para la clasificación de zonas que se debe seguir según el REBT es la indicada en las normas UNE 60.079-1 y UNE 60.079-2 que se explican en este curso.

Igualmente se utiliza la Guía 31-35 del CEI (Comité Electrotécnico Italiano) la cual nos facilitará la labor de clasificación de zonas.

Recientemente se ha publicado una nueva versión de la norma UNE 60079-10-1-2016 de clasificación de zonas debido a gases y vapores inflamables, la cual establece un método gráfico para la determinación de las zonas peligrosas, por ello este curso también explica el procedimiento seguido por esta norma para la clasificación de zonas.

Gracias a todas estas normas y guías este curso tiene como objetivo el ofrecer, con numerosos ejemplos prácticos, el método más apropiado en cada caso para realizar una correcta clasificación de zonas con riesgo de incendio y explosión debido tanto a gases o vapores inflamables como a polvos combustibles

Modalidad

Modalidad e-learning.

El curso se impartirá integralmente vía Internet en la Plataforma de Formación de COGITI (<https://www.cogitiformacion.es>).

Carga lectiva

100 horas

Duración

6 semanas

Fechas

Apertura matrícula	Cierre matrícula	Comienzo curso	Fin de curso
28 de Septiembre de 2017	25 de Octubre de 2017	23 de Octubre de 2017	3 de Diciembre de 2017

Precio

Reseña del cálculo de precios

Precio base: 400€. A este precio base se le podrán aplicar los siguientes descuentos:

Descuento	Descripción
Colegiados y Precolegiados: descuento de 200€	Este descuento del 50% se aplica a todos los Colegiados y precolegiados en cualquiera de los colegios, Graduados en Ingeniería rama industrial e Ingenieros Técnicos Industriales que conforman el COGITI y miembros de AERRAITI, siempre que contraten el curso a título individual.
Programa de Becas para Colegiados: descuento de 300€	Todos aquellos Colegiados de Colegios de graduados en ingeniería rama industrial e ingenieros técnicos industriales que estén adheridos a la plataforma o miembros de AERRAITI, podrán acogerse al mismo si cumplen las <u>condiciones del programa de becas</u> , teniendo un 25% de descuento adicional acumulado con el descuento para Colegiados, totalizando un 75% de descuento.
Acreditación DPC: descuento de 10€	Los cursos de Inglés y Alemán, "Mediación para Ingenieros" y "El Sistema Judicial en España" no entran dentro del Programa de Becas. Aquellos colegiados que dispongan de la acreditación DPC en vigor de cualquier nivel, se les aplicará un 5% adicional de descuento sobre el coste de la matrícula del curso. NOTA: Este descuento no es acumulable con el descuento del Programa de Becas.

Descuentos para empresas
Aquellas empresas que deseen beneficiarse de descuentos para los cursos de sus trabajadores podrán firmar sin coste alguno el <u>convenio de colaboración con COGITI</u> . Dicho convenio proporciona un descuento de 100€ (25% sobre el precio base) para alumnos de la empresa que no sean Colegiados, y de 200€ (50% sobre el precio base) para los alumnos que sean Colegiados.
Estos descuentos son exclusivos para empleados de empresas y no son compatibles con los descuentos descritos en los apartados anteriores.
Las empresas de la Asociación Tecniberia disfrutan de forma implícita de este convenio. Para consultas sobre este tema dirijase a Tecniberia (tlf. 914 313 760)

Descuento para alumnos de entidades con acuerdo con COGITI
Las entidades que tienen acuerdos con COGITI son:
<ul style="list-style-type: none">Colegio de Ingenieros Técnicos Agrícolas (tlf. 913 232 828 - 913 159 191)

Los alumnos pertenecientes a estas entidades se beneficiarán de un descuento sobre el precio general. Para mas información sobre el mismo, consultar con dichas entidades.

Formación Bonificada

Si se quisiera realizar el curso usando los créditos que todas las empresas disponen para formación y que gestiona la Fundación Estatal para la Formación en el Empleo (antigua Tripartita) a los precios resultantes de los apartados anteriores **se les aplicará un incremento de 100€**, por las exigencias técnicas y administrativas que exige la formación bonificada (Formación programada por las empresas) y la responsabilidad que tienen las empresas organizadoras e impartidoras, emanada de la ley 30/2015, por la que se regula el Sistema de Formación Profesional para el empleo en el ámbito laboral.

Mínimo de alumnos

Esta acción formativa no tiene un mínimo de alumnos.

La matrícula se cerrará cuando se hayan alcanzado un número de **100** alumnos.

Nivel de profundidad

Nivel de profundidad 2

(Partiendo de la base de que todos los cursos están dirigidos a un perfil mínimo de Ingeniero, se valorará el curso que presenta con niveles de 1 a 3 de forma que el 1 significará que el curso es de carácter básico, 2 el curso es de carácter medio y 3 el curso es de carácter avanzado.)

Justificación

La normativa objeto del curso es de obligado cumplimiento en las instalaciones eléctricas en los locales con riesgo de incendio y explosión y para la realización del documento de protección contra explosiones

Objetivos

Explicar de forma detallada y práctica la realización de la Clasificación de Zonas con Riesgo de Incendio y Explosión, a través de la realización de numerosos casos prácticos.

Docente

Marceliano Herrero Sínovas:

Graduado en ingeniería.

Jefe de servicio de industria de una administración competente en el control de instalaciones industriales.

Posee más de 15 años de experiencia como formador en materias relacionadas con la seguridad industrial en modalidad presencial y e-learning.

Contenido

Introducción
Exigencias normativas de la clasificación
Proyectos y documentos
Concepto de clasificación de zonas
Materiales eléctricos para atmósferas clasificadas
Clasificación de zonas con riesgo de incendio y explosión debido a la presencia de gases o vapores inflamables. Adaptación a la norma UNE EN 60079-10-1 2016
Clasificación de zonas con riesgo de incendio y explosión debido a la presencia de polvos combustibles. UNE EN 60079-10-2
Sistemas de cableado REBT ITC 29
Determinación de la tasa de escape por emisiones de grado secundario
Cálculo de la tasa de emisión
Cálculo de la distancia peligrosa
Cálculo de la ventilación natural en locales cerrados
Ejemplos de aplicación, 19 ejemplos
Definiciones y terminología
Documento de protección contra explosiones
Inspección y mantenimiento de las instalaciones ATEX
Detectores de gas
Guía técnica de aplicación ITC 29 prescripciones particulares para las instalaciones eléctricas de los locales con riesgo de incendio o explosión
Datos de sustancias
Bibliografía y referencias bibliográficas

Desarrollo

El curso se desarrollará en el campus virtual de la plataforma de formación e-learning de COGITI. (campusvirtual.cogitifformacion.es)

El día de inicio del curso los alumnos que hayan formalizado la prematrícula en la plataforma (www.cogitifformacion.es) y hayan hecho efectivo el pago de la misma (bien por pasarela de pago, con tarjeta, directamente en el momento de la matriculación o bien por transferencia o ingreso bancario en el número de cuenta que se indica en la misma), podrán acceder al curso por medio de la plataforma, con las claves que utilizaron para registrarse como usuarios. Desde su perfil en "Mis

Matrículas" podrán ver el enlace de acceso al curso.

Al ser la formación e-learning, los alumnos seguirán los distintos temas que se proponen en el curso al ritmo que ellos puedan, y en las horas que mejor se adapten a su horario.

NO se exigirá a los alumnos que estén las horas lectivas propuestas para el curso, aunque el número de horas lectivas indicado en cada curso es el recomendable para alcanzar los objetivos del curso y la adquisición de los conocimientos previstos, cada alumno va siguiendo a su ritmo los contenidos, de igual forma NO se cortará el acceso a la plataforma a aquellos alumnos que superen las horas propuestas para el curso. Sí se tendrá en cuenta que el alumno haya visto todos los contenidos o al menos la gran mayoría (más del 75 %) de los mismos durante el período que dura el curso, así como realizado con éxito las tareas o ejercicios, trabajos que se le vayan proponiendo durante el curso.

El alumno, además de ir estudiando los contenidos de los distintos temas, podrá participar en el foro del curso dejando sus dudas o sugerencias o intercambiando opiniones técnicas con otros alumnos, así como respondiendo aquellas que hayan dejado otros compañeros. Asimismo podrá hacer las consultas que estime oportunas al tutor del curso para que se las responda a través de la herramienta de mensajería que posee la plataforma y preferentemente en el mismo foro. Recomendamos encarecidamente el uso del foro por parte de todos los alumnos.

Para la obtención del certificado de aprovechamiento del curso el alumno tendrá que superar los objetivos mínimos marcados por el docente (superación de cuestionarios de evaluación, casos prácticos, participación, etc...).

De igual forma, los alumnos, deberán realizar la encuesta de satisfacción que nos ayudará en la mejora de la calidad de las acciones formativas que proponemos en la plataforma de formación. La encuesta estará accesible en el apartado "Mis matrículas" en la plataforma, a partir de la finalización del curso.

Matrícula

Para ampliar información mandar mail a secretaria@cogitiformacion.es o llamando por teléfono al número 985 73 28 91.

Formación Bonificada

La formación bonificada está dirigida a trabajadores de empresas que estén **contratados por cuenta ajena**, es decir, trabajadores de empresas que, en el momento del comienzo de la acción formativa, coticen a la Seguridad Social por el Régimen General.

Están **excluidos** los autónomos, los funcionarios y el personal laboral al servicio de las Administraciones públicas.

Para beneficiarse de la Formación bonificada la empresa tiene que encontrarse al corriente en el cumplimiento de sus obligaciones tributarias y de la Seguridad Social.

Para aclarar cualquier duda relacionada con nuestros cursos o sobre la bonificación de la FUNDAE, pueden dirigirse a la página web de la plataforma **FORMACIÓN BONIFICADA** donde podrán ver la información de una manera mas detallada, así como descargarse los documentos necesarios para la obtención de esta bonificación.

También pueden ponerse en contacto con nosotros, en el teléfono 985 73 28 91 o en la dirección de correo electrónico secretaria@cogitiformacion.es.

Formas Jurídicas y Fiscalidad

JUSTIFICACIÓN

Cualquier persona que tenga una relación responsable con su empresa debe tener unos conocimientos mínimos de las formas jurídicas que pueden tener las empresas y de su fiscalidad.

Si esta persona es un emprendedor, futuro empresario o empresario en crecimiento, debe conocer que puede ir derivando su empresa hacia otras formas jurídicas empresariales que le puedan convenir más a sus intereses.



OBJETIVOS

Facilitar la comprensión y adaptación al mundo empresarial, conociendo todas sus formas jurídicas posibles actuales.

Conocer las obligaciones fiscales que cualquier actividad empresarial conlleva, ya sea a nivel de autónomo o Pyme.

CONTENIDOS

Tema 1. Tipos de empresas. Generalidades

Tema 2. Formas jurídicas

Tema 3. Otras formas jurídicas

Tema 4. Trámites

Tema 5. Fiscalidad de las operaciones

Tema 6. Los tributos locales

Tema 7. Autónomos. Fiscalidad e impuestos

Tema 8. Estimación directa simplificada

Tema 9. El recargo de equivalencia

Tema 10. Fiscalidad PYMES

Tema 11. Tabla amortizaciones contables 2015

Tema 12. Marco normativo y ayuda on line

Tema 13. Infracciones, sanciones y delito fiscal

Anexos generales

- Fiscalidad autónomos (57 anexos)
- Fiscalidad PYMES (15 anexos)
- Varios fiscalidad (22 anexos)

Anexos en vídeo

- (7 vídeos)



70 horas /
5 semanas



Nivel de profundidad:
Intermedio*

Modalidad:
e-learning

Ampliar información:

web: www.cogitiformacion.es
e-mail: secretaria@cogitiformacion.es
Tlf: 985 73 28 91

* Partiendo de la base de que los cursos están dirigidos a un perfil mínimo de Ingeniero

Modalidad

Modalidad e-learning.

El curso se impartirá integralmente vía Internet en la Plataforma de Formación de COGITI (<https://www.cogitiformacion.es>).

Carga lectiva

70 horas

Duración

5 semanas

Fechas

Apertura matrícula

28 de Septiembre de 2017

Cierre matrícula

25 de Octubre de 2017

Comienzo curso

23 de Octubre de 2017

Fin de curso

26 de Noviembre de 2017

Precio

Reseña del cálculo de precios

Precio base: 280€. A este precio base se le podrán aplicar los siguientes descuentos:

Descuento	Descripción
Colegiados y Precolegiados: descuento de 140€	Este descuento del 50% se aplica a todos los Colegiados y precolegiados en cualquiera de los colegios, Graduados en Ingeniería rama industrial e Ingenieros Técnicos Industriales que conforman el COGITI y miembros de AERRAITI, siempre que contraten el curso a título individual.
Programa de Becas para Colegiados: descuento de 210€	Todos aquellos Colegiados de Colegios de graduados en ingeniería rama industrial e ingenieros técnicos industriales que estén adheridos a la plataforma o miembros de AERRAITI, podrán acogerse al mismo si cumplen las <u>condiciones del programa de becas</u> , teniendo un 25% de descuento adicional acumulado con el descuento para Colegiados, totalizando un 75% de descuento. Los cursos de Inglés y Alemán, "Mediación para Ingenieros" y "El Sistema Judicial en España" no entran dentro del Programa de Becas.
Acreditación DPC: descuento de 7€	Aquellos colegiados que dispongan de la acreditación DPC en vigor de cualquier nivel, se les aplicará un 5% adicional de descuento sobre el coste de la matrícula del curso. NOTA: Este descuento no es acumulable con el descuento del Programa de Becas.

Descuentos para empresas
Aquellas empresas que deseen beneficiarse de descuentos para los cursos de sus trabajadores podrán firmar sin coste alguno el convenio de colaboración con COGITI. Dicho convenio proporciona un descuento de 70€ (25% sobre el precio base) para alumnos de la empresa que no sean Colegiados, y de 140€ (50% sobre el precio base) para los alumnos que sean Colegiados. Estos descuentos son exclusivos para empleados de empresas y no son compatibles con los descuentos descritos en los apartados anteriores. Las empresas de la Asociación Tecniberia disfrutan de forma implícita de este convenio. Para consultas sobre este tema diríjase a Tecniberia (tlf. 914 313 760)

Descuento para alumnos de entidades con acuerdo con COGITI
Las entidades que tienen acuerdos con COGITI son: <ul style="list-style-type: none">• Colegio de Ingenieros Técnicos Agrícolas (tlf. 913 232 828 - 913 159 191) Los alumnos pertenecientes a estas entidades se beneficiarán de un descuento sobre el precio general. Para mas información sobre el mismo, consultar con dichas entidades.

Formación Bonificada
Si se quisiera realizar el curso usando los créditos que todas las empresas disponen para formación y que gestiona la Fundación Estatal para la Formación en el Empleo (antigua Tripartita) a los precios resultantes de los apartados anteriores se les aplicará un incremento de 70€ , por las exigencias técnicas y administrativas que exige la formación bonificada (Formación programada por las empresas) y la responsabilidad que tienen las empresas organizadoras e impartidoras, emanada de la ley 30/2015, por la que se regula el Sistema de Formación Profesional para el empleo en el ámbito laboral.

Mínimo de alumnos

Para que la acción formativa pueda llevarse a cabo se necesitará un número mínimo de **4** alumnos.

La matrícula se cerrará cuando se hayan alcanzado un número de **100** alumnos.

Nivel de profundidad

Nivel de profundidad 2

(Partiendo de la base de que todos los cursos están dirigidos a un perfil mínimo de Ingeniero, se valorará el curso que presenta con niveles de 1 a 3 de forma que el 1 significará que el curso es de carácter básico, 2 el curso es de carácter medio y 3 el curso es de carácter avanzado.)

Perfil de Destinatarios

Ingenieros Técnicos Industriales, Graduados en Ingeniería rama industrial, y en general cualquier Ingeniero.

Justificación

Cualquier persona que tenga una relación responsable con su empresa debe tener unos conocimientos mínimos de las formas jurídicas que pueden tener las empresas y de su fiscalidad.

Si esta persona es un emprendedor, futuro empresario o empresario en crecimiento, debe conocer que puede ir derivando su empresa hacia otras formas jurídicas empresariales que le puedan convenir más a sus intereses.

Objetivos

Facilitar la comprensión y adaptación al mundo empresarial, conociendo todas sus formas jurídicas posibles actuales.

Conocer las obligaciones fiscales que cualquier actividad empresarial conlleva, ya sea a nivel de autónomo o Pyme.

Docente

José Antonio Viudez Carricondo

Contenido

Tema 1. Tipos de empresas. Generalidades

- 1.1. Introducción
- 1.2. Datos a tener en cuenta para elegir el tipo de sociedad
- 1.3. Tipos de empresas

Tema 2. Formas jurídicas

- 2.1. Introducción
- 2.2. La elección de la forma jurídica
- 2.3. Las distintas formas jurídicas
- 2.4. Ventajas y desventajas de las distintas formas jurídicas
 - 2.4.1. El Autónomo o empresario individual
 - 2.4.1.1. Ventajas
 - 2.4.1.2. Desventajas
 - 2.4.2. Emprendedor de Responsabilidad Limitada
 - 2.4.2.1. Ventajas
 - 2.4.2.2. Desventajas
 - 2.4.3. Régimen de Trabajadores Autónomos
 - 2.4.3.1. Del comercio por persona casada
 - 2.4.4. Sociedad Limitada Nueva Empresa
 - 2.4.4.1. Ventajas
 - 2.4.4.2. Desventajas
- 2.5. Cuadro comparativo distintas formas jurídicas

Tema 3. Otras formas jurídicas

- 3.1. Sociedad civil o comunidad de bienes
 - 3.1.1. Introducción
 - 3.1.2. Diferencias entre sociedad civil y comunidad de bienes
 - 3.1.3. Características
 - 3.1.4. Tabla resumen
- 3.2. Sociedad Limitada
 - 3.2.1. Introducción
 - 3.2.2. Características
 - 3.2.3. Tabla resumen
- 3.3. Sociedad Limitada Nueva Empresa
 - 3.3.1. Generalidades
 - 3.3.2. Requisitos de los socios
 - 3.3.3. Denominación de la sociedad y su modificación
 - 3.3.4. Objeto social
 - 3.3.5. Capital social
 - 3.3.6. Administración
 - 3.3.7. Modificaciones, disoluciones y transformaciones
 - 3.3.8. Medidas fiscales aplicables a la sociedad
 - 3.3.9. Constitución de la sociedad
- 3.4. Sociedad Anónima
 - 3.4.1. Introducción
 - 3.4.2. Tabla resumen

Tema 4. Trámites

- 4.1. Introducción
- 4.2. Datos de identificación
- 4.3. Calendario de ejecución
- 4.4. Inversiones y gastos: hitos
- 4.5. Planificación del punto cero

- 4.6. Constitución. Resumen
- 4.7. Crecimiento e internacionalización

Tema 5. Fiscalidad de las operaciones

- 5.1. Introducción
- 5.2. El impuesto sobre el valor añadido
- 5.3. El impuesto de sociedades

Tema 6. Los tributos locales

- 6.1. Introducción
- 6.2. Tributos locales de carácter obligatorio
- 6.3. Otras obligaciones fiscales
- 6.4. Gestión del cobro de la recaudación
- 6.5. Plazos de ingreso

Tema 7. Autónomos. Fiscalidad e impuestos

- 7.1. Fiscalidad e impuestos de los autónomos
- 7.2. Darse de alta en Hacienda
- 7.3. ¿Qué impuestos debe pagar el autónomo?
- 7.4. Las retenciones del IRPF y los autónomos
- 7.5. ¿Qué declaraciones e impresos debe presentar el autónomo?
- 7.6. Deudas con hacienda y aplazamiento de pagos
- 7.7. La contabilidad del autónomo
- 7.8. Los ingresos: facturas emitidas
- 7.9. Los gastos: facturas recibidas, bienes de inversión y otros
- 7.10. Libro de registro de facturas recibidas
- 7.11. Libro de registro de bienes de inversión
- 7.12. Libro de registro de gastos
- 7.13. Los epígrafes IAE. El modelo 037 y el IAE
- 7.14. Consejos para elegir tu epígrafe IAE
- 7.15. Sección primera: actividades empresariales
- 7.16. Sección segunda: actividades profesionales
- 7.17. Sección tercera: actividades artísticas
- 7.18. La declaración de la renta de los autónomos
- 7.19. ¿Quiénes tiene que presentar la declaración de la Renta?
- 7.20. Presentación de la declaración de la Renta 2014
- 7.21. El borrador de la renta de los autónomos
- 7.22. Cuánto IRPF paga un autónomo
- 7.23. Tramos del IRPF tras la reforma fiscal (años 2015 y 2016)
- 7.24. Factores a considerar respecto al pago del IRPF
- 7.25. Cumplimentar las rentas de tu actividad como autónomo
- 7.26. El impuesto sobre sociedades
- 7.27. Tipos impositivos del impuesto de sociedades
- 7.28. Tipos aplicables en sociedades y entidades especiales
- 7.29. Declaraciones a presentar en el impuesto de sociedades
- 7.30. ¿Cómo se calcula la base imponible y la cuota del IS.?
- 7.31. La reforma fiscal de 2014. Principales modificaciones del I.S.
- 7.32. El IVA
- 7.33. El IVA de caja
- 7.34. Modelo 347. Declaración anual operaciones con terceros
- 7.35. Calendario fiscal 2015 del autónomo y la PYME

Tema 8. Estimación directa simplificada

- 8.1. Introducción
- 8.2. Estimación directa simplificada

Tema 9. El recargo de equivalencia

- 9.1. Qué es el recargo de equivalencia y quién debe aplicarlo
- 9.2. En qué consiste el recargo de equivalencia
- 9.3. Tipos del recargo de equivalencia
- 9.4. Ventajas del recargo de equivalencia
- 9.5. A quién se aplica el recargo de equivalencia
- 9.6. Obligaciones formales y registrales
- 9.7. Obligaciones de facturación
- 9.8. Normativa
- 9.9. Resumen

Tema 10. Fiscalidad PYMES

- 10.1. Introducción
- 10.2. Definición del concepto pyme
- 10.3. El ordenamiento tributario
- 10.4. Fiscalidad en la creación de la empresa

Tema 11. Tabla amortizaciones contables 2015

- 11.1. Generalidades
- 11.2. Tabla resumen

Tema 12. Marco normativo y ayuda on line

- 12.1. Legislación
- 12.2. Ayuda on line

Tema 13. Infracciones, sanciones y delito fiscal

- 13.1. Generalidades

- 13.2. Sanciones de hacienda
- 13.3. Infracciones tributarias
- 13.4. Tipo descripción sanción
- 13.5. ¿Cuándo se producen las sanciones de hacienda?
- 13.6. Requisitos para que exista una sanción de hacienda
- 13.7. Clases de infracciones tributarias y sanciones de hacienda
- 13.8. Infracciones tributarias y sanciones de hacienda
- 13.9. Las notificaciones e inspecciones de hacienda

Anexos generales

- Fiscalidad autónomos (57 anexos)
- Fiscalidad PYMES (15 anexos)
- Varios fiscalidad (22 anexos)

Anexos en vídeo

- (7 vídeos)

Desarrollo

El curso se desarrollará en el campus virtual de la plataforma de formación e-learning de COGITI. (campusvirtual.cogitifformacion.es)

El día de inicio del curso los alumnos que hayan formalizado la prematrícula en la plataforma (www.cogitifformacion.es) y hayan hecho efectivo el pago de la misma (bien por pasarela de pago, con tarjeta, directamente en el momento de la matriculación o bien por transferencia o ingreso bancario en el número de cuenta que se indica en la misma), podrán acceder al curso por medio de la plataforma, con las claves que utilizaron para registrarse como usuarios. Desde su perfil en "Mis Matrículas" podrán ver el enlace de acceso al curso.

Al ser la formación e-learning, los alumnos seguirán los distintos temas que se proponen en el curso al ritmo que ellos puedan, y en las horas que mejor se adapten a su horario.

NO se exigirá a los alumnos que estén las horas lectivas propuestas para el curso, aunque el número de horas lectivas indicado en cada curso es el recomendable para alcanzar los objetivos del curso y la adquisición de los conocimientos previstos, cada alumno va siguiendo a su ritmo los contenidos, de igual forma NO se cortará el acceso a la plataforma a aquellos alumnos que superen las horas propuestas para el curso. Sí se tendrá en cuenta que el alumno haya visto todos los contenidos o al menos la gran mayoría (más del 75 %) de los mismos durante el periodo que dura el curso, así como realizado con éxito las tareas o ejercicios, trabajos que se le vayan proponiendo durante el curso.

El alumno, además de ir estudiando los contenidos de los distintos temas, podrá participar en el foro del curso dejando sus dudas o sugerencias o intercambiando opiniones técnicas con otros alumnos, así como respondiendo aquellas que hayan dejado otros compañeros. Asimismo podrá hacer las consultas que estime oportunas al tutor del curso para que se las responda a través de la herramienta de mensajería que posee la plataforma y preferentemente en el mismo foro. Recomendamos encarecidamente el uso del foro por parte de todos los alumnos.

Para la obtención del certificado de aprovechamiento del curso el alumno tendrá que superar los objetivos mínimos marcados por el docente (superación de cuestionarios de evaluación, casos prácticos, participación, etc...).

De igual forma, los alumnos, deberán realizar la encuesta de satisfacción que nos ayudará en la mejora de la calidad de las acciones formativas que proponemos en la plataforma de formación. La encuesta estará accesible en el apartado "Mis matrículas" en la plataforma, a partir de la finalización del curso.

Matrícula

Para ampliar información mandar mail a secretaria@cogitifformacion.es o llamando por teléfono al número 985 73 28 91.

Formación Bonificada

La formación bonificada está dirigida a trabajadores de empresas que estén **contratados por cuenta ajena**, es decir, trabajadores de empresas que, en el momento del comienzo de la acción formativa, coticen a la Seguridad Social por el Régimen General.

Están **excluidos** los autónomos, los funcionarios y el personal laboral al servicio de las Administraciones públicas.

Para beneficiarse de la Formación bonificada la empresa tiene que encontrarse al corriente en el cumplimiento de sus obligaciones tributarias y de la Seguridad Social.

Para aclarar cualquier duda relacionada con nuestros cursos o sobre la bonificación de la FUNDAE, pueden dirigirse a la página web de la plataforma **FORMACIÓN BONIFICADA** donde podrán ver la información de una manera mas detallada, así como descargarse los documentos necesarios para la obtención de esta bonificación.

También pueden ponerse en contacto con nosotros, en el teléfono 985 73 28 91 o en la dirección de correo electrónico secretaria@cogitifformacion.es.

El Código Técnico de la Edificación y los documentos DB-HE de ahorro de energía, explicados con ejemplos y casos prácticos

JUSTIFICACIÓN

A diferencia de las normativas y reglamentos técnicos vigentes en los años 80 y 90 que eran prescriptivos, la normativa desarrollada a partir de finales de los años 90 tiene un enfoque prestacional. Mientras que las anteriores normativas consistían en una serie de especificaciones muy detalladas que facilitaban su aplicación, las actuales expresan los requisitos y objetivos que se deben cumplir, pero sin indicar método, procedimiento o una técnica determinada.

Este curso pretende facilitar la aplicación y comprensión de los documentos de ahorro de energía del Código Técnico de la Edificación mediante la resolución de diferentes ejemplos y ejercicios resueltos de aquellas partes del articulado sobre las que hemos recibido más consultas sobre su aplicación por parte de los asistentes a nuestros cursos.

CONTENIDOS

Tema 1. HE0. Limitación del consumo energético.

Tema 2. HE1. Limitación de la demanda energética.

Tema 3. DA DB-HE/0. Documento de apoyo. Climas de referencia.

Tema 4. DA DB-HE/1. Cálculo de parámetros característicos de la envolvente. Transmitancia térmica.

Tema 5. DA DB-HE/2. Comprobación de limitación de condensaciones superficiales e intersticiales en los cerramientos.

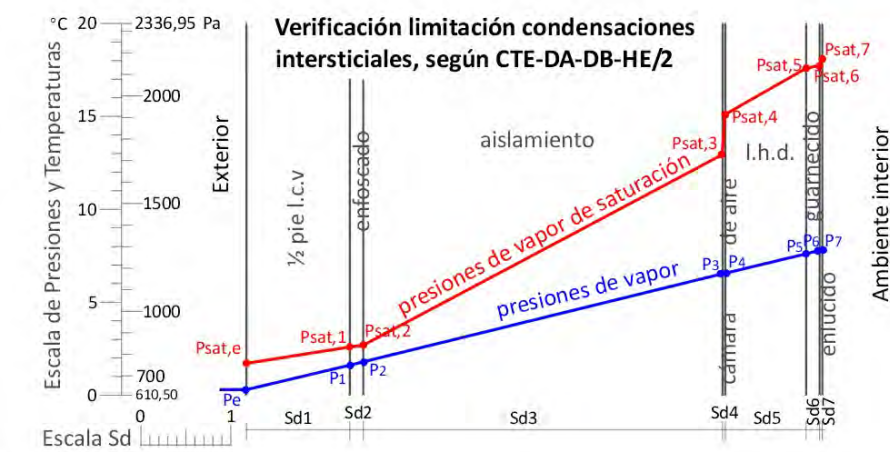
Tema 6. DA DB-HE/3. Puentes térmicos.

Tema 7. HE3. Eficiencia energética de las instalaciones de iluminación.

Tema 8. HE4. Contribución solar mínima de agua caliente sanitaria.

Tema 9. HE5. Contribución fotovoltaica mínima de energía eléctrica.

Tema 10. Otras tablas de apoyo y otros documentos.



OBJETIVOS

Desarrollar los Documentos de Ahorro Energético del Código Técnico de la Edificación, y sus Documentos de Apoyo, mediante comentarios, ejemplos y casos prácticos que permitan comprender mejor su aplicación.

El alumno puede plantear nuevos casos en cada tema.

 <p>50 horas / 4 semanas</p>	 <p>Nivel de profundidad: Intermedio*</p>	<p>Modalidad: <i>e-learning</i></p>	<p>Ampliar información: web: www.cogitiformacion.es e-mail: secretaria@cogitiformacion.es Tlf: 985 73 28 91</p>
--	---	--	---

* Partiendo de la base de que los cursos están dirigidos a un perfil mínimo de Ingeniero

Modalidad

Modalidad e-learning.

El curso se impartirá integralmente vía Internet en la Plataforma de Formación de COGITI (<https://www.cogitiformacion.es>).

Carga lectiva

50 horas

Duración

4 semanas

Fechas

Apertura matrícula

28 de Septiembre de 2017

Cierre matrícula

25 de Octubre de 2017

Comienzo curso

23 de Octubre de 2017

Fin de curso

19 de Noviembre de 2017

Precio

Reseña del cálculo de precios

Precio base: 200€. A este precio base se le podrán aplicar los siguientes descuentos:

Descuentos exclusivos para Colegiados de COGITI

Descuento	Descripción
Colegiados y Precolegiados: descuento de 100€	Este descuento del 50% se aplica a todos los Colegiados y precolegiados en cualquiera de los colegios, Graduados en Ingeniería rama industrial e Ingenieros Técnicos Industriales que conforman el COGITI y miembros de AERRAITI, siempre que contraten el curso a título individual.
Programa de Becas para Colegiados: descuento de 150€	Todos aquellos Colegiados de Colegios de graduados en ingeniería rama industrial e ingenieros técnicos industriales que estén adheridos a la plataforma o miembros de AERRAITI, podrán acogerse al mismo si cumplen las <u>condiciones del programa de becas</u> , teniendo un 25% de descuento adicional acumulado con el descuento para Colegiados, totalizando un 75% de descuento. Los cursos de Inglés y Alemán, "Mediación para Ingenieros" y "El Sistema Judicial en España" no entran dentro del Programa de Becas.
Acreditación DPC: descuento de 5€	Aquellos colegiados que dispongan de la acreditación DPC en vigor de cualquier nivel, se les aplicará un 5% adicional de descuento sobre el coste de la matrícula del curso. NOTA: Este descuento no es acumulable con el descuento del Programa de Becas.

Descuentos para empresas

Aquellas empresas que deseen beneficiarse de descuentos para los cursos de sus trabajadores podrán firmar **sin coste alguno** el convenio de colaboración con COGITI. Dicho convenio proporciona un **descuento de 50€ (25% sobre el precio base)** para alumnos de la empresa que no sean Colegiados, y **de 100€ (50% sobre el precio base)** para los alumnos que sean Colegiados.

Estos descuentos son exclusivos para empleados de empresas y no son compatibles con los descuentos descritos en los apartados anteriores.

Las empresas de la Asociación Tecniberia disfrutan de forma implícita de este convenio. Para consultas sobre este tema diríjase a Tecniberia (tlf. 914 313 760)

Descuento para alumnos de entidades con acuerdo con COGITI

Las entidades que tienen acuerdos con COGITI son:

- Colegio de Ingenieros Técnicos Agrícolas (tlf. 913 232 828 - 913 159 191)

Los alumnos pertenecientes a estas entidades se beneficiarán de un descuento sobre el precio general. Para mas información sobre el mismo, consultar con dichas entidades.

Formación Bonificada

Si se quisiera realizar el curso usando los créditos que todas las empresas disponen para formación y que gestiona la Fundación Estatal para la Formación en el Empleo (antigua Tripartita) a los precios resultantes de los apartados anteriores **se les aplicará un incremento de 50€**, por las exigencias técnicas y administrativas que exige la formación bonificada (Formación programada por las empresas) y la responsabilidad que tienen las empresas organizadoras e impartidoras, emanada de la ley 30/2015, por la que se regula el Sistema de Formación Profesional para el empleo en el ámbito laboral.

Mínimo de alumnos

Para que la acción formativa pueda llevarse a cabo se necesitará un número mínimo de **10** alumnos.

La matrícula se cerrará cuando se hayan alcanzado un número de **100** alumnos.

Nivel de profundidad

Nivel de profundidad 2

(Partiendo de la base de que todos los cursos están dirigidos a un perfil mínimo de Ingeniero, se valorará el curso que presenta con niveles de 1 a 3 de forma que el 1 significará que el curso es de carácter básico, 2 el curso es de carácter medio y 3 el curso es de carácter avanzado.)

Perfil de Destinatarios

Ingenieros Técnicos Industriales, Graduados en Ingeniería rama industrial, y en general cualquier Ingeniero.

Justificación

A diferencia de las normativas y reglamentos técnicos vigentes en los años 80 y 90 que eran prescriptivos, la normativa desarrollada a partir de finales de los años 90 tiene un enfoque prestacional. Mientras que las anteriores normativas consistían en una serie de especificaciones muy detalladas que facilitaban su aplicación, las actuales expresan los requisitos y objetivos que se deben cumplir, pero sin indicar método, procedimiento o una técnica determinada.

Este curso pretende facilitar la aplicación y comprensión de los documentos de ahorro de energía del Código Técnico de la Edificación mediante la resolución de diferentes ejemplos y ejercicios resueltos de aquellas partes del articulado sobre las que hemos recibido más consultas sobre su aplicación por parte de los asistentes a nuestros cursos.

Objetivos

Desarrollar los Documentos de Ahorro Energético del Código Técnico de la Edificación, y sus Documentos de Apoyo, mediante comentarios, ejemplos y casos prácticos que permitan comprender mejor su aplicación.

El alumno puede plantear nuevos casos en cada tema.

Docente

Miguel A. Alvarez Antuña. Ingeniero Industrial.

Director de INGENIERIAYPDI.

Desde el año 1993 ha impartido más de 300 cursos y conferencias por toda España en empresas, Universidades y Colegios Profesionales.

Ha participado como ponente en:

- “II Máster en Energías Renovables y Eficiencia Energética” organizado por la Universidad de Castilla La Mancha en la Escuela de Ingenieros Industriales de Albacete.
- Curso “Protección contra Incendios” organizado por la Universidad de Castilla La Mancha en la Escuela de Ingenieros Técnicos Industriales de Toledo.
- Cursos on line y por videoconferencia para el Colegio de Ingenieros de Chile, para la DuocAC de la Universidad Católica de Chile; presenciales para el SERVIU, Servicio de Vivienda y Urbanismo del Ministerio de la Vivienda de Chile y para la CDT, Corporación de Desarrollo Tecnológico de la Cámara de la Construcción de Chile.
- III Congreso Internacional de Materiales, Energía y Medioambiente, invitado por la Universidad Autónoma del Caribe, Barranquilla, Colombia, entre otros.

Desde el año 2002 imparte también cursos a través de Internet con alumnos en todo el mundo. Desde el año 2010 imparte cursos por videoconferencia tanto por internet como para Colegios Profesionales, Universidades y Empresas. Su primer libro lo publicó en el año 1985, desde entonces ha publicado también numerosos artículos y libros.

Contenido

Tema 1. HE0. Limitación del consumo energético.

- 1. Ámbito de aplicación. Comentarios y ejemplos.
- 2. Caracterización y cuantificación de la exigencia. Comentarios, ejemplos y ejercicios.
- 3. Verificación y justificación del cumplimiento de la exigencia. Comentarios.
- 4. Datos para el cálculo del consumo energético. Comentarios.
- 5. Procedimientos de cálculo del consumo energético. Comentarios.
- 6. Aclaración de dudas y casos planteados por los alumnos.

Tema 2. HE1. Limitación de la demanda energética.

- 1. Ámbito de aplicación. Comentarios y ejemplos.
- 2. Caracterización y cuantificación de la exigencia. Comentarios, ejemplos y ejercicios.
- 3. Verificación y justificación del cumplimiento de la exigencia. Comentarios.
- 4. Datos para el cálculo de la demanda. Comentarios, ejemplos y ejercicios.
- 5. Procedimientos de cálculo de la demanda. Comentarios.
- 6. Productos de la construcción. Comentarios.
- 7. Control de ejecución. Comentarios.
- 8. Aclaración de dudas y casos planteados por los alumnos.

Tema 3. DA DB-HE/0. Documento de apoyo. Climas de referencia.

- 1. Apéndice A.1. Temperatura de rocío. Comentarios y ejercicios.
- 2. A.3. Humedad específica. Comentarios y ejercicios.
- 3. Apéndice B. Correlaciones de severidades climáticas y definición de zonas climáticas. Comentarios.
- 4. Aclaración de dudas y casos planteados por los alumnos.

Tema 4. DA DB-HE/1. Cálculo de parámetros característicos de la envolvente. Transmitancia térmica.

- 1. Cerramientos en contacto con el exterior. Comentarios y ejercicios.
- 2. Cerramientos en contacto con el terreno. Comentarios y ejercicios.
- 3. Particiones interiores con espacios no habitables (excepto suelos en contacto con cámaras sanitarias). Comentarios y ejercicios.
- 4. Suelos en contacto con cámaras sanitarias. Comentarios y ejercicios.
- 5. Transmitancia térmica de huecos (ventana, lucernario o puerta). Comentarios.
- 6. Factor solar modificado de huecos y lucernarios. Ejercicios.
- 7. Resistencia térmica total de un elemento de edificación constituido por capas homogéneas y heterogéneas. Comentarios.
- 8. Aclaración de dudas y casos de los alumnos.

Tema 5. DA DB-HE/2. Comprobación de limitación de condensaciones superficiales e intersticiales en los cerramientos.

- 1. Objeto. Comentarios y ejercicios.
- 2. Datos previos. Comentarios.
 - 2.1. Condiciones exteriores para el cálculo de condensaciones. Comentarios y ejercicios.
 - 2.2. Condiciones interiores para el cálculo de condensaciones. Comentarios.
 - 2.2.1 Condiciones interiores para el cálculo de condensaciones superficiales. Comentarios y ejercicios.
 - 2.2.2 Condiciones interiores para el cálculo de condensaciones intersticiales. Ejercicios.
- 3. Relaciones psicrométricas.
 - 3.1. Cálculo de la presión de saturación de vapor. Comentarios.
 - 3.2. Cálculo de la humedad relativa interior. Comentarios y ejercicios.
- 4. Comprobación de la limitación de condensaciones.
 - 4.1. Comprobación de la limitación de condensaciones superficiales. Comentarios y ejercicios.
 - 4.2. Comprobación de la limitación de condensaciones intersticiales. Comentarios y ejercicios.
- 5. Aclaración de dudas y casos planteados.

Tema 6. DA DB-HE/3. Puentes térmicos.

- 1. Métodos para el cálculo de puentes térmicos. Ejercicios.
- 2. Condensaciones superficiales en los puentes térmicos. Comentarios y ejercicios.
- 3. Aclaración de dudas y casos planteados por los alumnos.

Tema 7. HE3. Eficiencia energética de las instalaciones de iluminación.

- 1. Caracterización y cuantificación de las exigencias. Valor de Eficiencia Energética de la Instalación. Ejercicio.
- 2. Potencia instalada en edificio. Ejercicio.
- 3. Cálculo. Ejercicio.
- 4. Mantenimiento y conservación. Comentarios.
- 5. Apéndice A. Ejercicios.
- 6. Aclaración de dudas y casos de los alumnos.

Tema 8. HE4. Contribución solar mínima de agua caliente sanitaria.

- 1. Comentarios.
- 2. Caracterización y cuantificación de las exigencias. Comentarios y ejercicios.
- 3. Cálculo. Comentarios y ejercicios.
- 4. Aclaración de dudas y casos planteados por los alumnos.

Tema 9. HE5. Contribución fotovoltaica mínima de energía eléctrica.

- 1. Caracterización y cuantificación de la exigencia. Comentarios y ejercicios.
- 2. Cálculo. Comentarios y ejercicios.
- 3. Dudas y casos planteados.

Tema 10. Otras tablas de apoyo y otros documentos.

Desarrollo

El curso se desarrollará en el campus virtual de la plataforma de formación e-learning de COGITI. (campusvirtual.cogitiformacion.es)

El día de inicio del curso los alumnos que hayan formalizado la prematrícula en la plataforma (www.cogitiformacion.es) y hayan hecho efectivo el pago de la misma (bien por pasarela de pago, con tarjeta, directamente en el momento de la matriculación o bien por transferencia o ingreso bancario en el número de cuenta que se indica en la misma), podrán acceder al curso por medio de la plataforma, con las claves que utilizaron para registrarse como usuarios. Desde su perfil en "Mis Matrículas" podrán ver el enlace de acceso al curso.

Al ser la formación e-learning, los alumnos seguirán los distintos temas que se proponen en el curso al ritmo que ellos puedan, y en las horas que mejor se adapten a su horario.

NO se exigirá a los alumnos que estén las horas lectivas propuestas para el curso, aunque el número de horas lectivas indicado en cada curso es el recomendable para alcanzar los objetivos del curso y la adquisición de los conocimientos previstos, cada alumno va siguiendo a su ritmo los contenidos, de igual forma NO se cortará el acceso a la plataforma a aquellos alumnos que superen las horas propuestas para el curso. Sí se tendrá en cuenta que el alumno haya visto todos los contenidos o al menos la gran mayoría (más del 75 %) de los mismos durante el periodo que dura el curso, así como realizado con éxito las tareas o ejercicios, trabajos que se le vayan proponiendo durante el curso.

El alumno, además de ir estudiando los contenidos de los distintos temas, podrá participar en el foro del curso dejando sus dudas o sugerencias o intercambiando opiniones técnicas con otros alumnos, así como respondiendo aquellas que hayan dejado otros compañeros. Asimismo podrá hacer las consultas que estime oportunas al tutor del curso para que se las responda a través de la herramienta de mensajería que posee la plataforma y preferentemente en el mismo foro. Recomendamos encarecidamente el uso del foro por parte de todos los alumnos.

Para la obtención del certificado de aprovechamiento del curso el alumno tendrá que superar los objetivos mínimos marcados por el docente (superación de cuestionarios de evaluación, casos prácticos, participación, etc...).

De igual forma, los alumnos, deberán realizar la encuesta de satisfacción que nos ayudará en la mejora de la calidad de las acciones formativas que proponemos en la plataforma de formación. La encuesta estará accesible en el apartado "Mis matrículas" en la plataforma, a partir de la finalización del curso.

Matrícula

Para ampliar información mandar mail a secretaria@cogitiformacion.es o llamando por teléfono al número 985 73 28 91.

Formación Bonificada

La formación bonificada está dirigida a trabajadores de empresas que estén **contratados por cuenta ajena**, es decir, trabajadores de empresas que, en el momento del comienzo de la acción formativa, coticen a la Seguridad Social por el Régimen General.

Están **excluidos** los autónomos, los funcionarios y el personal laboral al servicio de las Administraciones públicas.

Para beneficiarse de la Formación bonificada la empresa tiene que encontrarse al corriente en el cumplimiento de sus obligaciones tributarias y de la Seguridad Social.

Para aclarar cualquier duda relacionada con nuestros cursos o sobre la bonificación de la FUNDAE, pueden dirigirse a la página web de la plataforma **FORMACIÓN BONIFICADA**

donde podrán ver la información de una manera mas detallada, así como descargarse los documentos necesarios para la obtención de esta bonificación.
También pueden ponerse en contacto con nosotros, en el teléfono 985 73 28 91 o en la dirección de correo electrónico secretaria@cogitiformacion.es.