



## NUEVOS CURSOS de la PLATAFORMA DE FORMACIÓN ON-LINE del COGITI

Estimado/a colegiado/a,

Informamos de la puesta en marcha de los siguientes cursos:

Curso	Inicio	Matrícula hasta	Fin	Horas	Sema-nas	Precio (€)		
						Col.	Col. Becado	No Col.
<a href="#">REVIT 2018 + MEP instalaciones on-line.</a>	17/07/17	19/07/17	10/09/17	60	8	120	60	240
<a href="#">Diseño e inspección de instalaciones eléctricas de Alta Tensión según el nuevo Reglamento R.D. 337/2014.</a>	17/07/17	19/07/17	27/08/17	100	6	200	100	400
<a href="#">Perito Judicial en Prevención de Riesgos Laborales.</a>	17/07/17	19/07/17	10/09/17	150	8	300	150	600
<a href="#">Proyectos de reforma y completado de vehículos.</a>	17/07/17	19/07/17	27/08/17	110	6	220	110	440
<a href="#">Especialización de Ingenieros en el sector de la Automoción.</a>	17/07/17	19/07/17	03/09/17	120	7	240	120	480
<a href="#">Prevención de Riesgos Laborales básico.</a>	17/07/17	19/07/17	13/08/17	50	4	100	50	200
<a href="#">Reglamento de Seguridad Contra Incendios en establecimientos industriales.</a>	17/07/17	19/07/17	27/08/17	100	6	200	100	400

**Más información y matrícula** en la Web: <https://www.cogitiformacion.es>.

Los **colegiados** en situación de **desempleo** y los colegiados **autónomos** y **trabajadores por cuenta ajena** (en función de su renta anual) pueden obtener una **beca** del **50%** del precio para colegiado: <https://www.cogitiformacion.es/index.php?r=site/page&view=becas>

Los cursos pueden ser **bonificados** a través de **FUNDAE** (antigua **Tripartita**) <https://www.cogitiformacion.es/index.php?r=site/page&view=tripartita>

En la **Circular 6/2017** se ha informado sobre un **Convenio** de colaboración en el ámbito empresarial (de especial interés para **colegiados trabajadores por cuenta ajena en empresas de cualquier ámbito**).

En la **Circular 94/2017** se ha informado sobre la **Promoción por nº de cursos realizados** para la **obtención y/o renovación gratuita de la Acreditación DPC**.

**Durante este verano (julio/agosto 2017)** matricúlate en un curso de la Plataforma y obtén **GRATIS** tu **Acreditación DPC**. Ver **Circular 103/2017**.

**Dudas sobre matriculación, contenido y desarrollo de los cursos:** Tel. 985 26 23 50, e-mail: [secretaria@cogitiformacion.es](mailto:secretaria@cogitiformacion.es).

Jorge Cerqueiro Pequeño  
Decano

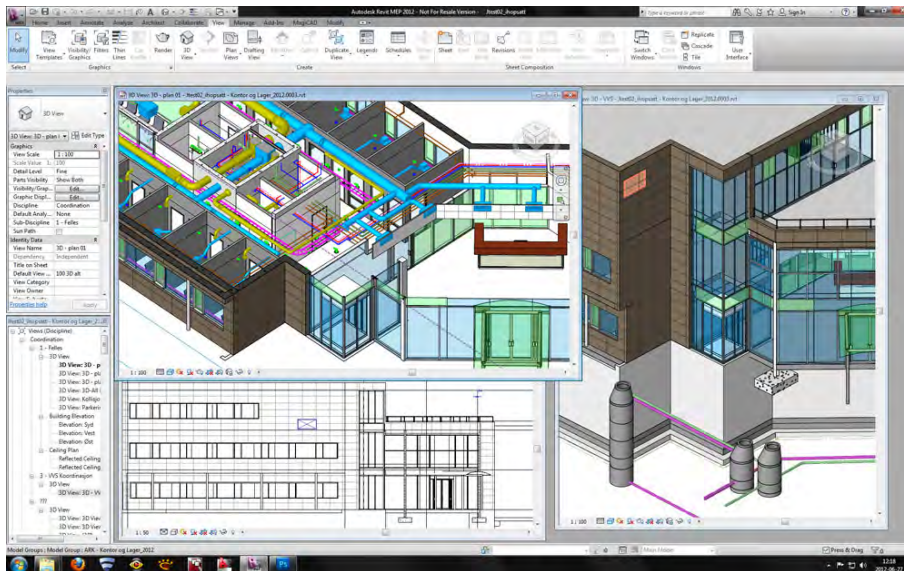
## REVIT 2018 + MEP instalaciones on-line

### JUSTIFICACIÓN

El conocimiento del programa Revit Architecture, así como de Revit MEP, es un importante paso a la hora de introducirnos como técnicos en el mundo BIM (Building Information Modeling), una tecnología muy conocida en varios países americanos y europeos, pero de reciente aparición en España.


### CONTENIDOS

Interfaz de Revit  
Comenzar un Proyecto  
Niveles, Rejillas y Muros  
Huecos, Suelos y Cubiertas  
Escaleras y Barandillas  
Modificar Objetos  
Revit MEP instalaciones  
Fontanería 1  
Electricidad 1  
Climatización



### OBJETIVOS

Adquisición de conocimientos del software BIM Revit Architecture. / Adquisición de conocimientos del software BIM Revit MEP / Adquisición de las capacidades para comenzar un proyecto de edificación / Adquisición de las capacidades para comenzar un proyecto de instalaciones / Generar planos y mediciones a partir del programa.

  
**60 horas /  
8 semanas**

  
**Nivel de profundidad:  
Intermedio\***

**Modalidad:**  
*e-learning*

**Ampliar información:**  
web: [www.cogitiformacion.es](http://www.cogitiformacion.es)  
e-mail: [secretaria@cogitiformacion.es](mailto:secretaria@cogitiformacion.es)  
Tlf: 985 73 28 91

\* Partiendo de la base de que los cursos están dirigidos a un perfil mínimo de Ingeniero

## Modalidad

Modalidad e-learning.

El curso se impartirá integralmente vía Internet en la Plataforma de Formación de COGITI (<https://www.cogitiformacion.es>).

## Carga lectiva

60 horas

## Duración

8 semanas

## Fechas

**Apertura matrícula**

22 de Junio de 2017

**Cierre matrícula**

19 de Julio de 2017

**Comienzo curso**

17 de Julio de 2017

**Fin de curso**

10 de Septiembre de 2017

## Precio

### Reseña del cálculo de precios

**Precio base: 240€.** A este precio base se le podrán aplicar los siguientes descuentos:

Descuento	Descripción
Colegiados y Precolegiados: descuento de 120€	Este descuento del 50% se aplica a todos los Colegiados y precolegiados en cualquiera de los colegios, Graduados en Ingeniería rama industrial e Ingenieros Técnicos Industriales que conforman el COGITI y miembros de AERRAITI, <b>siempre que contraten el curso a título individual.</b>
Programa de Becas para Colegiados: descuento de 180€	Todos aquellos Colegiados de Colegios de graduados en ingeniería rama industrial e ingenieros técnicos industriales <b>que estén adheridos a la plataforma</b> o miembros de AERRAITI, podrán acogerse al mismo si cumplen las <u>condiciones del programa de becas</u> , teniendo <b>un 25% de descuento adicional</b> acumulado con el descuento para Colegiados, <b>totalizando un 75% de descuento.</b>  Los cursos de Inglés y Alemán, "Mediación para Ingenieros" y "El Sistema Judicial en España" no entran dentro del Programa de Becas.
Acreditación DPC: descuento de 6€	Aquellos <b>colegiados que dispongan de la acreditación DPC en vigor</b> de cualquier nivel, se les aplicará un 5% adicional de descuento sobre el coste de la matrícula del curso.  NOTA: Este descuento no es acumulable con el descuento del Programa de Becas.

Descuentos para empresas
Aquellas empresas que deseen beneficiarse de descuentos para los cursos de sus trabajadores podrán firmar <b>sin coste alguno</b> el convenio de colaboración con COGITI. Dicho convenio proporciona un <b>descuento de 60€ (25% sobre el precio base)</b> para alumnos de la empresa que no sean Colegiados, y <b>de 120€ (50% sobre el precio base)</b> para los alumnos que sean Colegiados.  Estos descuentos son exclusivos para empleados de empresas y no son compatibles con los descuentos descritos en los apartados anteriores.  <b>Las empresas de la Asociación Tecniberia</b> disfrutan de forma implícita de este convenio. Para consultas sobre este tema diríjase a Tecniberia (tlf. 914 313 760)

Descuento para alumnos de entidades con acuerdo con COGITI
Las entidades que tienen acuerdos con COGITI son: <ul style="list-style-type: none"><li>• Colegio de Ingenieros Técnicos Agrícolas (tlf. 913 232 828 - 913 159 191)</li></ul> Los alumnos pertenecientes a estas entidades se beneficiarán de un descuento sobre el precio general. Para mas información sobre el mismo, consultar con dichas entidades.

Formación Bonificada
Si se quisiera realizar el curso usando los créditos que todas las empresas disponen para formación y que gestiona la Fundación Estatal para la Formación en el Empleo (antigua Tripartita) a los precios resultantes de los apartados anteriores <b>se les aplicará un incremento de 60€</b> , por las exigencias técnicas y administrativas que exige la formación bonificada (Formación programada por las empresas) y la responsabilidad que tienen las empresas organizadoras e impartidoras, emanada de la ley 30/2015, por la que se regula el Sistema de Formación Profesional para el empleo en el ámbito laboral.

## Mínimo de alumnos

Para que la acción formativa pueda llevarse a cabo se necesitará un número mínimo de **15** alumnos.

La matrícula se cerrará cuando se hayan alcanzado un número de **70** alumnos.

## Nivel de profundidad

### Nivel de profundidad 2

(Partiendo de la base de que todos los cursos están dirigidos a un perfil mínimo de Ingeniero, se valorará el curso que presenta con niveles de 1 a 3 de forma que el 1 significará que el curso es de carácter básico, 2 el curso es de carácter medio y 3 el curso es de carácter avanzado.)

## Perfil de Destinatarios

Técnicos de cualquier especialidad.

**Requisitos previos recomendables:**

- Conocimientos mínimos de informática a nivel de usuario.
- Conocimientos básicos de construcción.
- Conocimientos básicos del software **Revit**.

## Software

---

Se utilizará el programa **Revit 2018**.

Los alumnos disponen desde el inicio de curso de un tutorial de instalación del programa (la descarga es gratuita).

NOTA: Salvo que se especifique lo contrario, el software de los cursos es compatible con entornos Windows en PC. Consultar para otros sistemas operativos y plataformas.

## Justificación

---

El conocimiento del programa Revit Architecture, así como de Revit MEP, es un importante paso a la hora de introducirnos como técnicos en el mundo BIM (Building Information Modeling), una tecnología muy conocida en varios países americanos y europeos, pero de reciente aparición en España.

Las facilidades y soluciones que esta nueva tecnología nos plantea son justificaciones suficientes para suponer que ésta se implantará de forma extensa y rápida en nuestro país.

Como técnicos, nos vemos en la obligación de conocer el manejo de este tipo de programas de construcción virtual para comenzar nuestra andadura en este nuevo proceso de emergente implantación.

## Objetivos

---

1. Adquisición de conocimientos del software BIM Revit Architecture.
2. Adquisición de conocimientos del software BIM Revit MEP
3. Adquisición de las capacidades para comenzar un proyecto de edificación
4. Adquisición de las capacidades para comenzar un proyecto de instalaciones
5. Generar planos y mediciones a partir del programa.

## Contenido

---

### Interfaz de Revit

- Familia
- Proyectos
- Menú Principal
- Configurar la interfaz

### Comenzar un Proyecto

- Vincular Archivos de CAD
- Superficie Topográfica
- Plataforma de Construcción

### Niveles, Rejillas y Muros

- Niveles
- Rejillas
- Crear Muros
- Modificar propiedades y parámetros geométricos de muros
- **Huecos, Suelos y Cubiertas**
- Importar familias de puertas predefinidas
- Modificar propiedades y parámetros geométricos de puertas
- Importar familias de ventanas predefinidas
- Modificar propiedades y parámetros geométricos de ventanas
- Crear suelos
- Modificar propiedades y parámetros geométricos de suelos
- Crear cubiertas
- Modificar propiedades y parámetros geométricos de cubiertas

### Escaleras y Barandillas

- Crear escalera por tramo
- Crear escalera por contorno
- Modificar propiedades y parámetros geométricos de escaleras
- Crear barandillas
- Modificar propiedades y parámetros geométricos de barandillas

### Modificar Objetos

- Modificar Materiales de muros
- Modificar Materiales de huecos
- Modificar Materiales de suelos
- Modificar Materiales de cubiertas
- Modificar Materiales de escaleras
- Modificar opciones de visualización
- Crear secciones

- Rectificación de errores

#### **Revit MEP instalaciones**

- Familias MEP
- Plantillas MEP
- Configurar la interfaz
- Configurar los sistemas de instalaciones

#### **Fontanería 1**

- Configurar un proyecto de Fontanería
- Crear una red de Saneamiento
- Obtener documentación de nuestra red

#### **Fontanería 2**

- Crear una red de Abastecimiento de agua fría
- Crear una red de Abastecimiento de agua caliente
- Obtener documentación de nuestras redes

#### **Electricidad 1**

- Configurar un proyecto de Electricidad
- Crear una red Eléctrica

#### **Electricidad 2**

- Importar familias de MEP
- Crear una red Eléctrica con familias importadas
- Configurar una red de acuerdo con la normativa actual
- Obtener documentación de nuestra red

#### **Climatización**

- Configurar un proyecto de Climatización
- Crear una red de Climatización
- Obtener documentación de nuestra red

#### **Protección Contra Incendios**

- Configurar un proyecto de PCI
- Crear una red de rociadores
- Obtener documentación de nuestra red

#### **Tablas de Planificación**

- Generar Tablas de planificación de Edificación
- Generar Tablas de planificación de instalaciones
- Exportar Tablas de planificación

#### **Crear Planos**

- Pie de Plano
- Acotaciones
- Generar Planos

#### **Ejercicio de Curso**

## **Desarrollo**

---

El curso se desarrollará en el campus virtual de la plataforma de formación e-learning de COGITI. ([campusvirtual.cogitformacion.es](http://campusvirtual.cogitformacion.es))

El día de inicio del curso los alumnos que hayan formalizado la prematrícula en la plataforma ([www.cogitformacion.es](http://www.cogitformacion.es)) y hayan hecho efectivo el pago de la misma (bien por pasarela de pago, con tarjeta, directamente en el momento de la matriculación o bien por transferencia o ingreso bancario en el número de cuenta que se indica en la misma), podrán acceder al curso por medio de la plataforma, con las claves que utilizaron para registrarse como usuarios. Desde su perfil en "Mis Matrículas" podrán ver el enlace de acceso al curso.

Al ser la formación e-learning, los alumnos seguirán los distintos temas que se proponen en el curso al ritmo que ellos puedan, y en las horas que mejor se adapten a su horario.

NO se exigirá a los alumnos que estén las horas lectivas propuestas para el curso, aunque el número de horas lectivas indicado en cada curso es el recomendable para alcanzar los objetivos del curso y la adquisición de los conocimientos previstos, cada alumno va siguiendo a su ritmo los contenidos, de igual forma NO se cortará el acceso a la plataforma a aquellos alumnos que superen las horas propuestas para el curso. Sí se tendrá en cuenta que el alumno haya visto todos los contenidos o al menos la gran mayoría (más del 75 %) de los mismos durante el periodo que dura el curso, así como realizado con éxito las tareas o ejercicios, trabajos que se le vayan proponiendo durante el curso.

El alumno, además de ir estudiando los contenidos de los distintos temas, podrá participar en el foro del curso dejando sus dudas o sugerencias o intercambiando opiniones técnicas con otros alumnos, así como respondiendo aquellas que hayan dejado otros compañeros. Asimismo podrá hacer las consultas que estime oportunas al tutor del curso para que se las responda a través de la herramienta de mensajería que posee la plataforma y preferentemente en el mismo foro. Recomendamos encarecidamente el uso del foro por parte de todos los alumnos.

Para la obtención del certificado de aprovechamiento del curso el alumno tendrá que superar los objetivos mínimos marcados por el docente (superación de cuestionarios de evaluación, casos prácticos, participación, etc...).

De igual forma, los alumnos, deberán realizar la encuesta de satisfacción que nos ayudará en la mejora de la calidad de las acciones formativas que proponemos en la plataforma de formación. La encuesta estará accesible en el apartado "Mis matrículas" en la plataforma, a partir de la finalización del curso.

## **Matrícula**

---

Para ampliar información mandar mail a [secretaria@cogitiformacion.es](mailto:secretaria@cogitiformacion.es) o llamando por teléfono al número 985 73 28 91.

## **Formación Bonificada**

---

La formación bonificada está dirigida a trabajadores de empresas que estén **contratados por cuenta ajena**, es decir, trabajadores de empresas que, en el momento del comienzo de la acción formativa, coticen a la Seguridad Social por el Régimen General.

Están **excluidos** los autónomos, los funcionarios y el personal laboral al servicio de las Administraciones públicas.

Para beneficiarse de la Formación bonificada la empresa tiene que encontrarse al corriente en el cumplimiento de sus obligaciones tributarias y de la Seguridad Social.

Para aclarar cualquier duda relacionada con nuestros cursos o sobre la bonificación de la FUNDAE, pueden dirigirse a la página web de la plataforma **FORMACIÓN BONIFICADA** donde podrán ver la información de una manera mas detallada, así como descargarse los documentos necesarios para la obtención de esta bonificación.

También pueden ponerse en contacto con nosotros, en el teléfono 985 26 23 50 o en la dirección de correo electrónico [secretaria@cogitiformacion.es](mailto:secretaria@cogitiformacion.es).

# Diseño e inspección de instalaciones eléctricas de Alta Tensión según el nuevo Reglamento R.D. 337/2014

## JUSTIFICACIÓN

La normativa objeto del curso es de obligado cumplimiento.



## OBJETIVOS

Mostrar cómo se diseñan y se inspeccionan las instalaciones de alta tensión según el nuevo reglamento RD 337/2014 para proporcionar a los alumnos el conocimiento necesario para que puedan desarrollar un proyecto, realizar una dirección de obra y realizar una inspección inicial y periódica.

## CONTENIDOS

Real Decreto 337/2014, de 9 de mayo, por el que se aprueban el Reglamento sobre condiciones técnicas y garantías de seguridad en instalaciones eléctricas de alta tensión y sus Instrucciones Técnicas Complementarias ITC-RAT 01 a 23.

ITC-RAT 01. Terminología

ITC-RAT 02. Normas y especificaciones técnicas de obligado cumplimiento

ITC-RAT 03. Declaración de conformidad para los equipos y aparatos para instalaciones de alta tensión

ITC-RAT 04. Tensiones nominales

ITC-RAT 05. Circuitos eléctricos. Casos prácticos del diseño,

ITC-RAT 06. Aparatos de maniobra de circuitos

ITC-RAT 07. Transformadores y autotransformadores de potencia

ITC-RAT 08. Transformadores de medida y protección

ITC-RAT 09. Protecciones. Caso práctico de diseño de las protecciones.



100 horas /  
6 semanas



Nivel de profundidad:  
Intermedio\*

Modalidad:  
*e-learning*

**Ampliar información:**

web: [www.cogitiformacion.es](http://www.cogitiformacion.es)  
e-mail: [secretaria@cogitiformacion.es](mailto:secretaria@cogitiformacion.es)  
Tlf: 985 73 28 91

\* Partiendo de la base de que los cursos están dirigidos a un perfil mínimo de Ingeniero

## Presentación

<https://www.youtube.com/embed/Cj41ueksWo0>

## Modalidad

Modalidad e-learning.

El curso se impartirá íntegramente vía Internet en la Plataforma de Formación de COGITI (<https://www.cogitiformacion.es>).

## Carga lectiva

100 horas

## Duración

6 semanas

## Fechas

### Apertura matrícula

22 de Junio de 2017

### Cierre matrícula

19 de Julio de 2017

### Comienzo curso

17 de Julio de 2017

### Fin de curso

27 de Agosto de 2017

## Precio

### Reseña del cálculo de precios

**Precio base: 400€.** A este precio base se le podrán aplicar los siguientes descuentos:

Descuento	Descripción
Colegiados y Precolegiados: descuento de 200€	Este descuento del 50% se aplica a todos los Colegiados y precolegiados en cualquiera de los colegios, Graduados en Ingeniería rama industrial e Ingenieros Técnicos Industriales que conforman el COGITI y miembros de AERRAITI, <b>siempre que contraten el curso a título individual.</b>
Programa de Becas para Colegiados: descuento de 300€	Todos aquellos Colegiados de Colegios de graduados en ingeniería rama industrial e ingenieros técnicos industriales <b>que estén adheridos a la plataforma</b> o miembros de AERRAITI, podrán acogerse al mismo si cumplen las <u>condiciones del programa de becas</u> , teniendo un <b>25% de descuento adicional</b> acumulado con el descuento para Colegiados, <b>totalizando un 75% de descuento.</b>  Los cursos de Inglés y Alemán, "Mediación para Ingenieros" y "El Sistema Judicial en España" no entran dentro del Programa de Becas.
Acreditación DPC: descuento de 10€	Aquellos <b>colegiados que dispongan de la acreditación DPC en vigor</b> de cualquier nivel, se les aplicará un 5% adicional de descuento sobre el coste de la matrícula del curso.  NOTA: Este descuento no es acumulable con el descuento del Programa de Becas.

#### Descuentos para empresas

Aquellas empresas que deseen beneficiarse de descuentos para los cursos de sus trabajadores podrán firmar **sin coste alguno** el convenio de colaboración con COGITI. Dicho convenio proporciona un **descuento de 100€ (25% sobre el precio base)** para alumnos de la empresa que no sean Colegiados, y **de 200€ (50% sobre el precio base) para los alumnos que sean Colegiados.**

Estos descuentos son exclusivos para empleados de empresas y no son compatibles con los descuentos descritos en los apartados anteriores.

**Las empresas de la Asociación Tecniberia** disfrutan de forma implícita de este convenio. Para consultas sobre este tema diríjase a Tecniberia (tlf. 914 313 760)

#### Descuento para alumnos de entidades con acuerdo con COGITI

Las entidades que tienen acuerdos con COGITI son:

- Colegio de Ingenieros Técnicos Agrícolas (tlf. 913 232 828 - 913 159 191)

Los alumnos pertenecientes a estas entidades se beneficiarán de un descuento sobre el precio general. Para mas información sobre el mismo, consultar con dichas entidades.

#### Formación Bonificada

Si se quisiera realizar el curso usando los créditos que todas las empresas disponen para formación y que gestiona la Fundación Estatal para la Formación en el Empleo (antigua Tripartita) a los precios resultantes de los apartados anteriores **se les aplicará un incremento de 100€**, por las exigencias técnicas y administrativas que exige la formación bonificada (Formación programada por las empresas) y la responsabilidad que tienen las empresas organizadoras e impartidoras, emanada de la ley 30/2015, por la que se regula el Sistema de Formación Profesional para el empleo en el ámbito laboral.

## Mínimo de alumnos

Esta acción formativa no tiene un mínimo de alumnos.

La matrícula se cerrará cuando se hayan alcanzado un número de **100** alumnos.

## Nivel de profundidad

### Nivel de profundidad 2

(Partiendo de la base de que todos los cursos están dirigidos a un perfil mínimo de Ingeniero, se valorará el curso que presenta con niveles de 1 a 3 de forma que el 1 significará que el curso es de carácter básico, 2 el curso es de carácter medio y 3 el curso es de carácter avanzado.)



## Perfil de Destinatarios

---

Ingenieros Técnicos Industriales, Graduados en Ingeniería rama industrial, y en general cualquier Ingeniero.

## Justificación

---

La normativa objeto del curso es de obligado cumplimiento.

## Objetivos

---

Mostrar cómo se diseñan y se inspeccionan las instalaciones de alta tensión según el nuevo reglamento RD 337/2014 para proporcionar a los alumnos el conocimiento necesario para que puedan desarrollar un proyecto, realizar una dirección de obra y realizar una inspección inicial y periódica.

## Contenido

---

- 1. Real Decreto 337/2014, de 9 de mayo, por el que se aprueban el Reglamento sobre condiciones técnicas y garantías de seguridad en instalaciones eléctricas de alta tensión y sus Instrucciones Técnicas Complementarias ITC-RAT 01 a 23.
- 2. ITC-RAT 01. Terminología
- 3. ITC-RAT 02. Normas y especificaciones técnicas de obligado cumplimiento
- 4. ITC-RAT 03. Declaración de conformidad para los equipos y aparatos para instalaciones de alta tensión
- 5. ITC-RAT 04. Tensiones nominales
- 6. ITC-RAT 05. Circuitos eléctricos. Casos prácticos del diseño,
- 7. ITC-RAT 06. Aparatos de maniobra de circuitos
- 8. ITC-RAT 07. Transformadores y autotransformadores de potencia
- 9. ITC-RAT 08. Transformadores de medida y protección
- 10. ITC-RAT 09. Protecciones. Caso práctico de diseño de las protecciones.
- 11. ITC-RAT 10. Cuadros y pupitres de control
- 12. ITC-RAT 11. Instalaciones de acumuladores.
- 13. ITC-RAT 12. Aislamiento, caso práctico de diseño de aislamientos.
- 14. ITC-RAT 13. Instalaciones de puesta a tierra casos prácticos del diseño de puestas a tierra.
- 15. ITC-RAT 14. Instalaciones eléctricas de interior. Casos prácticos de diseño de instalaciones eléctricas de interior.
- 16. ITC-RAT 15. Instalaciones eléctricas de exterior. Casos prácticos del diseño de
- 17. ITC-RAT 16. Conjuntos prefabricados de aparamenta bajo envolvente metálica hasta 52 kv
- 18. ITC-RAT 17. Conjuntos prefabricados de aparamenta bajo envolvente aislante hasta 52 kv
- 19. ITC-RAT 18. Aparamenta bajo envolvente metálica con aislamiento gaseoso de tensión asignada igual o
- 20. ITC-RAT 19. Instalaciones privadas para conectar a redes de distribución y transporte de energía eléctrica
- 21. ITC-RAT 20. Anteproyectos y proyectos.
- 22. ITC-RAT 21. Instaladores y empresas instaladoras para instalaciones de alta tensión
- 23. ITC-RAT 22. Documentación y puesta en servicio de las instalaciones de alta tensión.
- 24. ITC-RAT 23. Verificaciones e inspecciones
- 25. Ejemplo de diseño de centro de transformación (intemperie y de interior) y una subestación eléctrica.

## Desarrollo

---

El curso se desarrollará en el campus virtual de la plataforma de formación e-learning de COGITI. ([campusvirtual.cogitiformacion.es](http://campusvirtual.cogitiformacion.es))

El día de inicio del curso los alumnos que hayan formalizado la prematrícula en la plataforma ([www.cogitiformacion.es](http://www.cogitiformacion.es)) y hayan hecho efectivo el pago de la misma (bien por pasarela de pago, con tarjeta, directamente en el momento de la matriculación o bien por transferencia o ingreso bancario en el número de cuenta que se indica en la misma), podrán acceder al curso por medio de la plataforma, con las claves que utilizaron para registrarse como usuarios. Desde su perfil en "Mis Matrículas" podrán ver el enlace de acceso al curso.

Al ser la formación e-learning, los alumnos seguirán los distintos temas que se proponen en el curso al ritmo que ellos puedan, y en las horas que mejor se adapten a su horario.

NO se exigirá a los alumnos que estén las horas lectivas propuestas para el curso, aunque el número de horas lectivas indicado en cada curso es el recomendable para alcanzar los objetivos del curso y la adquisición de los conocimientos previstos, cada alumno va siguiendo a su ritmo los contenidos, de igual forma NO se cortará el acceso a la plataforma a aquellos alumnos que superen las horas propuestas para el curso. Sí se tendrá en cuenta que el alumno haya visto todos los contenidos o al menos la gran mayoría (más del 75 %) de los mismos durante el periodo que dura el curso, así como realizado con éxito las tareas o ejercicios, trabajos que se le vayan proponiendo durante el curso.

El alumno, además de ir estudiando los contenidos de los distintos temas, podrá participar en el foro del curso dejando sus dudas o sugerencias o intercambiando opiniones técnicas con otros alumnos, así como respondiendo aquellas que hayan dejado otros compañeros. Asimismo podrá hacer las consultas que estime oportunas al tutor del curso para que se las responda a través de la herramienta de mensajería que posee la plataforma y preferentemente en el mismo foro. Recomendamos encarecidamente el uso del foro por parte de todos los alumnos.

Para la obtención del certificado de aprovechamiento del curso el alumno tendrá que superar los objetivos mínimos marcados por el docente (superación de cuestionarios de evaluación, casos prácticos, participación, etc...).

De igual forma, los alumnos, deberán realizar la encuesta de satisfacción que nos ayudará en la mejora de la calidad de las acciones formativas que proponemos en la plataforma de formación. La encuesta estará accesible en el apartado "Mis matrículas" en la plataforma, a partir de la finalización del curso.

## Matrícula

---

Para ampliar información mandar mail a [secretaria@cogitiformacion.es](mailto:secretaria@cogitiformacion.es) o llamando por teléfono al número 985 73 28 91.

## Formación Bonificada

---

La formación bonificada está dirigida a trabajadores de empresas que estén **contratados por cuenta ajena**, es decir, trabajadores de empresas que, en el momento

del comienzo de la acción formativa, coticen a la Seguridad Social por el Régimen General.

Están **excluidos** los autónomos, los funcionarios y el personal laboral al servicio de las Administraciones públicas.

Para beneficiarse de la Formación bonificada la empresa tiene que encontrarse al corriente en el cumplimiento de sus obligaciones tributarias y de la Seguridad Social.

Para aclarar cualquier duda relacionada con nuestros cursos o sobre la bonificación de la FUNDAE, pueden dirigirse a la página web de la plataforma **FORMACIÓN BONIFICADA** donde podrán ver la información de una manera mas detallada, así como descargarse los documentos necesarios para la obtención de esta bonificación.

También pueden ponerse en contacto con nosotros, en el teléfono 985 26 23 50 o en la dirección de correo electrónico [secretaria@cogitiformacion.es](mailto:secretaria@cogitiformacion.es).

## Perito Judicial en Prevención de Riesgos Laborales

### JUSTIFICACIÓN

El campo de la prevención de riesgos laborales, especialmente en materia de accidentes de trabajo, es un amplísimo sector profesional, al que se propone dar respuesta en el siguiente curso. Para ello se pretende dotar a los alumnos interesados en el acceso a este nuevo grupo profesional, de los conocimientos teóricos y prácticos necesarios para la elaboración de los correspondientes dictámenes periciales y su exposición oral ante los órganos jurisdiccionales a los que deban intervenir.



### CONTENIDOS

NATURALEZA DE LA PERICIA

LABOR PERICIAL

INTERVENCIÓN DEL PERITO EN EL PROCESO

EL INFORME PERICIAL

HONORARIOS

EL PERITAJE EN EL AMBITO DE LA PREVENCIÓN DE RIESGOS LABORALES

METODOLOGIA, TÉCNICAS Y RECURSOS PARA EL PERITAJE EN PREVENCIÓN DE RIESGOS LABORALES

### OBJETIVOS

Formar a los técnicos superiores en prevención de riesgos laborales en los procesos de elaboración de informes y dictámenes periciales. / Transmitir a otros profesionales (abogados, graduados sociales, etc...) la pertinencia y utilidad de contar con estos elementos de prueba en los diferentes procesos judiciales, bien de oficio o a instancia de las partes.



150 horas /  
8 semanas



Nivel de profundidad:  
Intermedio\*

Modalidad:  
*e-learning*

Ampliar información:

web: [www.cogitiformacion.es](http://www.cogitiformacion.es)  
e-mail: [secretaria@cogitiformacion.es](mailto:secretaria@cogitiformacion.es)  
Tlf: 985 73 28 91

\* Partiendo de la base de que los cursos están dirigidos a un perfil mínimo de Ingeniero

### Modalidad

Modalidad e-learning.

El curso se impartirá integralmente vía Internet en la Plataforma de Formación de COGITI (<https://www.cogitiformacion.es>).

### Carga lectiva

150 horas

### Duración

8 semanas

## Fechas

Apertura matrícula

22 de Junio de 2017

Cierre matrícula

19 de Julio de 2017

Comienzo curso

17 de Julio de 2017

Fin de curso

10 de Septiembre de 2017

## Precio

### Reseña del cálculo de precios

**Precio base: 600€.** A este precio base se le podrán aplicar los siguientes descuentos:

#### Descuentos exclusivos para Colegiados de COGITI

Descuento	Descripción
Colegiados y Precolegiados: descuento de 300€	Este descuento del 50% se aplica a todos los Colegiados y precolegiados en cualquiera de los colegios, Graduados en Ingeniería rama industrial e Ingenieros Técnicos Industriales que conforman el COGITI y miembros de AERRAITI, <b>siempre que contraten el curso a título individual.</b>
Programa de Becas para Colegiados: descuento de 450€	Todos aquellos Colegiados de Colegios de graduados en ingeniería rama industrial e ingenieros técnicos industriales <b>que estén adheridos a la plataforma</b> o miembros de AERRAITI, podrán acogerse al mismo si cumplen las <u>condiciones del programa de becas</u> , teniendo un <b>25% de descuento adicional</b> acumulado con el descuento para Colegiados, <b>totalizando un 75% de descuento.</b>  Los cursos de Inglés y Alemán, "Mediación para Ingenieros" y "El Sistema Judicial en España" no entran dentro del Programa de Becas.
Acreditación DPC: descuento de 15€	Aquellos <b>colegiados que dispongan de la acreditación DPC en vigor</b> de cualquier nivel, se les aplicará un 5% adicional de descuento sobre el coste de la matrícula del curso.  NOTA: Este descuento no es acumulable con el descuento del Programa de Becas.

#### Descuentos para empresas

Aquellas empresas que deseen beneficiarse de descuentos para los cursos de sus trabajadores podrán firmar **sin coste alguno** el convenio de colaboración con COGITI. Dicho convenio proporciona un **descuento de 150€ (25% sobre el precio base)** para alumnos de la empresa que no sean Colegiados, y **de 300€ (50% sobre el precio base) para los alumnos que sean Colegiados.**

Estos descuentos son exclusivos para empleados de empresas y no son compatibles con los descuentos descritos en los apartados anteriores.

**Las empresas de la Asociación Tecniberia** disfrutan de forma implícita de este convenio. Para consultas sobre este tema diríjase a Tecniberia (tlf. 914 313 760)

#### Descuento para alumnos de entidades con acuerdo con COGITI

Las entidades que tienen acuerdos con COGITI son:

- Colegio de Ingenieros Técnicos Agrícolas (tlf. 913 232 828 - 913 159 191)

Los alumnos pertenecientes a estas entidades se beneficiarán de un descuento sobre el precio general. Para mas información sobre el mismo, consultar con dichas entidades.

#### Formación Bonificada

Si se quisiera realizar el curso usando los créditos que todas las empresas disponen para formación y que gestiona la Fundación Estatal para la Formación en el Empleo (antigua Tripartita) a los precios resultantes de los apartados anteriores **se les aplicará un incremento de 150€**, por las exigencias técnicas y administrativas que exige la formación bonificada (Formación programada por las empresas) y la responsabilidad que tienen las empresas organizadoras e impartidoras, emanada de la ley 30/2015, por la que se regula el Sistema de Formación Profesional para el empleo en el ámbito laboral.

## Mínimo de alumnos

Esta acción formativa no tiene un mínimo de alumnos.

La matrícula se cerrará cuando se hayan alcanzado un número de **80** alumnos.

## Nivel de profundidad

### Nivel de profundidad 2

(Partiendo de la base de que todos los cursos están dirigidos a un perfil mínimo de Ingeniero, se valorará el curso que presenta con niveles de 1 a 3 de forma que el 1 significará que el curso es de carácter básico, 2 el curso es de carácter medio y 3 el curso es de carácter avanzado.)

## Justificación

---

El campo de la prevención de riesgos laborales, especialmente en materia de accidentes de trabajo, es un amplísimo sector profesional, al que se propone dar respuesta en el siguiente curso.

Para ello se pretende dotar a los alumnos interesados en el acceso a este nuevo grupo profesional, de los conocimientos teóricos y prácticos necesarios para la elaboración de los correspondientes dictámenes periciales y su exposición oral ante los órganos jurisdiccionales a los que deban intervenir.

## Objetivos

---

- Formar a los técnicos superiores en prevención de riesgos laborales en los procesos de elaboración de informes y dictámenes periciales.
- Transmitir a otros profesionales (abogados, graduados sociales, etc...) la pertinencia y utilidad de contar con estos elementos de prueba en los diferentes procesos judiciales, bien de oficio o a instancia de las partes.

## Contenido

---

### **MODULO I: ASPECTOS JURÍDICOS DE LA PRUEBA PERICIAL**

#### **1. NATURALEZA DE LA PERICIA.**

- 1.1. DEFINICIÓN DE PERITO.
- 1.2. REGULACIÓN LEGAL.
- 1.3. DIFERENCIA PERITO – TESTIGO.

#### **2. LABOR PERICIAL.**

- 2.1. FINALIDAD DE LA PERICIA.
- 2.2. CONOCIMIENTOS TÉCNICOS DEL PERITO.
- 2.3. CLASES DE PERITOS:
  - a. En función de sus conocimientos.
  - b. En función de su posición en el procedimiento: perito de parte o judicial.

#### **3. INTERVENCIÓN DEL PERITO EN EL PROCESO.**

- 3.1. JURAMENTO O PROMESA DE ACTUAR CON IMPARCIALIDAD Y OBJETIVIDAD.
- 3.2. RESPONSABILIDAD DEL PERITO:
  - a. Penal.
  - b. Civil.
  - c. Administrativa.
- 3.3. INTERVENCIÓN DEL PERITO EN EL PROCESO CIVIL:
  - a. Con la demanda.
  - b. Con la contestación a la demanda.
  - c. Con la reconvención.
  - d. En la vista.
  - e. Auxilio Judicial.
  - f. En las diligencias finales.
- 3.4. PROCEDIMIENTO PREVISTO EN LA L.E.C. PARA DESIGNACION JUDICIAL DE PERITO.
  - a. Listas de peritos.
  - b. Insaculación y nombramiento.
  - c. Aceptación de cargo.
  - d. Provisión de fondos.
- 3.5. BREVE RESEÑA DE LA INTERVENCIÓN DEL PERITO EN PROCEDIMIENTOS PENALES Y ADMINISTRATIVOS.
  - a. Especialidades.
  - b. Subsidiariedad de la L.E.C.
- 3.6. RECUSACIÓN, TACHA Y ABSTENCIÓN DEL PERITO.
  - a. Recusación del perito.
  - b. Tacha del perito.
  - c. Abstención del perito.
- 3.7. RATIFICACIÓN Y ACLARACIÓN DEL INFORME PERICIAL.
  - a. Intervención en la vista.
  - b. Aclaración por escrito.
  - c. Explicación a petición de parte o judicial.
  - d. Actuación en la vista:
    - Momento de intervención.
    - Grabación en soporte vídeo.

#### 4. EL INFORME PERICIAL.

- 4.1. ANTECEDENTES.
  - a. Provisión de datos.
  - b. Provisión económica.
  - c. Reconocimiento y estudio del objeto de la pericia.
- d. Colaboración con las partes y eventual auxilio judicial para la práctica del mismo.
- 4.2. DICTAMEN PERICIAL
  - a. Antecedentes.
  - b. Inmediación pericial.
  - c. Exposición del objeto de la pericia.
  - d. Metodología empleada y soporte técnico.
  - e. Análisis y respuesta a las cuestiones planteadas.
  - f. Límites a la actuación pericial.
  - g. Conclusiones.
  - h. Anexos al informe: fotografías, planos,...
  - i. Lenguaje técnico y lenguas oficiales

#### 5. HONORARIOS.

- 5.1. PROVISIÓN DE FONDOS.
  - a. Momento de solicitarla.
  - b. Posibilidad de renuncia.
- 5.2. MINUTAS.
- 5.3. GASTOS E INDEMNIZACIONES.
- 5.4. RECLAMACIONES POSTERIORES.
- 5.5. TASACIÓN DE COSTAS.

#### **MODULO II: EL PERITAJE EN EL AMBITO DE LA PREVENCION DE RIESGOS LABORALES**

- 2.1. Introducción al módulo.
- 2.2. Ámbito jurídico del peritaje en prevención de riesgos laborales: El marco legal preventivo.
- 2.3 ¿Que tipo de responsabilidades existen por el incumplimiento de la normativa preventiva?. Los diferentes ordenes administrativos y/o judiciales intervinientes.

#### **MODULO III: METODOLOGIA, TECNICAS Y RECURSOS PARA EL PERITAJE EN PREVENCION DE RIESGOS LABORALES**

- 3.1. Metodología y técnicas de peritaje en prevención de riesgos laborales: la investigación de accidentes de trabajo.
- 3.2. Peritaciones de la seguridad, lugares y equipos de trabajo.
- 3.3. Breve referencia a conceptos fundamentales de la peritación en higiene industrial, ergonomía y riesgos psicosociales.
- 3.4. Valoraciones e indemnizaciones derivadas de los accidentes de trabajo.

#### **MODULO IV: LAS ESPECIALIDADES DEL SECTOR DE CONSTRUCCION EN:**

- 4.1. Los agentes intervinientes.
- 4.2. Proyecto, estudio y plan de seguridad y salud.
- 4.3. Riesgos y medidas preventivas.

#### **ELABORACION DE CASO PRACTICO DE DICTAMEN PERICIAL DE ACCIDENTE DE TRABAJO**

## Desarrollo

---

El curso se desarrollará en el campus virtual de la plataforma de formación e-learning de COGITI. ([campusvirtual.cogitiformacion.es](http://campusvirtual.cogitiformacion.es))

El día de inicio del curso los alumnos que hayan formalizado la prematrícula en la plataforma ([www.cogitiformacion.es](http://www.cogitiformacion.es)) y hayan hecho efectivo el pago de la misma (bien por pasarela de pago, con tarjeta, directamente en el momento de la matriculación o bien por transferencia o ingreso bancario en el número de cuenta que se indica en la misma), podrán acceder al curso por medio de la plataforma, con las claves que utilizaron para registrarse como usuarios. Desde su perfil en "Mis Matrículas" podrán ver el enlace de acceso al curso.

Al ser la formación e-learning, los alumnos seguirán los distintos temas que se proponen en el curso al ritmo que ellos puedan, y en las horas que mejor se adapten a su horario.

NO se exigirá a los alumnos que estén las horas lectivas propuestas para el curso, aunque el número de horas lectivas indicado en cada curso es el recomendable para alcanzar los objetivos del curso y la adquisición de los conocimientos previstos, cada alumno va siguiendo a su ritmo los contenidos, de igual forma NO se cortará el acceso a la plataforma a aquellos alumnos que superen las horas propuestas para el curso. Sí se tendrá en cuenta que el alumno haya visto todos los contenidos o al menos la gran mayoría (más del 75 %) de los mismos durante el periodo que dura el curso, así como realizado con éxito las tareas o ejercicios, trabajos que se le vayan proponiendo durante el curso.

El alumno, además de ir estudiando los contenidos de los distintos temas, podrá participar en el foro del curso dejando sus dudas o sugerencias o intercambiando opiniones técnicas con otros alumnos, así como respondiendo aquellas que hayan dejado otros compañeros. Asimismo podrá hacer las consultas que estime oportunas al tutor del curso para que se las responda a través de la herramienta de mensajería que posee la plataforma y preferentemente en el mismo foro. Recomendamos encarecidamente el uso del foro por parte de todos los alumnos.

Para la obtención del certificado de aprovechamiento del curso el alumno tendrá que superar los objetivos mínimos marcados por el docente (superación de cuestionarios de evaluación, casos prácticos, participación, etc...).

De igual forma, los alumnos, deberán realizar la encuesta de satisfacción que nos ayudará en la mejora de la calidad de las acciones formativas que proponemos en la plataforma de formación. La encuesta estará accesible en el apartado "Mis matrículas" en la plataforma, a partir de la finalización del curso.

## Matrícula

---

Para ampliar información mandar mail a [secretaria@cogitiformacion.es](mailto:secretaria@cogitiformacion.es) o llamando por teléfono al número 985 73 28 91.

## Formación Bonificada

---

La formación bonificada está dirigida a trabajadores de empresas que estén **contratados por cuenta ajena**, es decir, trabajadores de empresas que, en el momento del comienzo de la acción formativa, coticen a la Seguridad Social por el Régimen General.

Están **excluidos** los autónomos, los funcionarios y el personal laboral al servicio de las Administraciones públicas.

Para beneficiarse de la Formación bonificada la empresa tiene que encontrarse al corriente en el cumplimiento de sus obligaciones tributarias y de la Seguridad Social.

Para aclarar cualquier duda relacionada con nuestros cursos o sobre la bonificación de la FUNDAE, pueden dirigirse a la página web de la plataforma **FORMACIÓN BONIFICADA** donde podrán ver la información de una manera mas detallada, así como descargarse los documentos necesarios para la obtención de esta bonificación.

También pueden ponerse en contacto con nosotros, en el teléfono 985 26 23 50 o en la dirección de correo electrónico [secretaria@coigitformacion.es](mailto:secretaria@coigitformacion.es).

## Proyectos de reforma y completado de vehículos

### JUSTIFICACIÓN

Curso enfocado a la realización de proyectos de vehículos adaptados a las exigencias de la normativa existente sobre normativa de vehículos, especialmente el manual de Reformas.



### CONTENIDOS

INTRODUCCIÓN A LOS PROYECTOS TÉCNICOS PARA LAS REFORMAS DE VEHÍCULOS

EXIGENCIA DE LA NORMATIVA (visados) QUE AFECTA A ESTOS PROYECTOS

REGLAMENTO GENERAL DE VEHÍCULOS

INTRODUCCIÓN. REFORMAS DE VEHÍCULOS. REAL DECRETO 866/2010

EL MANUAL DE REFORMAS

IDONEIDAD DEL TALLER QUE REALIZA LA REFORMA

INTRODUCCIÓN

PROYECTO DE REFERENCIA PARA LA REFORMA DE UN CAMIÓN

### OBJETIVOS

Tener un conocimiento práctico de los diferentes tipos de proyectos que son necesarios para la legalización de los casos mas usuales de reformas o el completado de los vehículos.



110 horas /  
6 semanas



Nivel de profundidad:  
Intermedio\*

Modalidad:  
*e-learning*

Ampliar información:

web: [www.cogitifformacion.es](http://www.cogitifformacion.es)  
e-mail: [secretaria@cogitifformacion.es](mailto:secretaria@cogitifformacion.es)  
Tlf: 985 73 28 91

\* Partiendo de la base de que los cursos están dirigidos a un perfil mínimo de Ingeniero

## Modalidad

Modalidad e-learning.

El curso se impartirá integralmente vía Internet en la Plataforma de Formación de COGITI (<https://www.cogitifformacion.es>).

## Carga lectiva

110 horas

## Duración

6 semanas

## Fechas

Apertura matrícula

22 de Junio de 2017

Cierre matrícula

19 de Julio de 2017

Comienzo curso

17 de Julio de 2017

Fin de curso

27 de Agosto de 2017

## Precio



# Reseña del cálculo de precios

**Precio base: 440€.** A este precio base se le podrán aplicar los siguientes descuentos:

Descuento	Descripción
Colegiados y Precolegiados: descuento de 220€	Este descuento del 50% se aplica a todos los Colegiados y precolegiados en cualquiera de los colegios, Graduados en Ingeniería rama industrial e Ingenieros Técnicos Industriales que conforman el COGITI y miembros de AERRAITI, <b>siempre que contraten el curso a título individual.</b>
Programa de Becas para Colegiados: descuento de 330€	Todos aquellos Colegiados de Colegios de graduados en ingeniería rama industrial e ingenieros técnicos industriales <b>que estén adheridos a la plataforma</b> o miembros de AERRAITI, podrán acogerse al mismo si cumplen las <u>condiciones del programa de becas</u> , teniendo <b>un 25% de descuento adicional</b> acumulado con el descuento para Colegiados, <b>totalizando un 75% de descuento.</b>  Los cursos de Inglés y Alemán, "Mediación para Ingenieros" y "El Sistema Judicial en España" no entran dentro del Programa de Becas.
Acreditación DPC: descuento de 11€	Aquellos <b>colegiados que dispongan de la acreditación DPC en vigor</b> de cualquier nivel, se les aplicará un 5% adicional de descuento sobre el coste de la matrícula del curso.  NOTA: Este descuento no es acumulable con el descuento del Programa de Becas.

Descuentos para empresas
Aquellas empresas que deseen beneficiarse de descuentos para los cursos de sus trabajadores podrán firmar <b>sin coste alguno</b> el <u>convenio de colaboración con COGITI</u> . Dicho convenio proporciona un <b>descuento de 110€ (25% sobre el precio base)</b> para alumnos de la empresa que no sean Colegiados, y <b>de 220€ (50% sobre el precio base)</b> para los alumnos que sean Colegiados.  Estos descuentos son exclusivos para empleados de empresas y no son compatibles con los descuentos descritos en los apartados anteriores.  <b>Las empresas de la Asociación Tecniberia</b> disfrutan de forma implícita de este convenio. Para consultas sobre este tema diríjase a Tecniberia (tlf. 914 313 760)

Descuento para alumnos de entidades con acuerdo con COGITI
Las entidades que tienen acuerdos con COGITI son: <ul style="list-style-type: none"><li>• Colegio de Ingenieros Técnicos Agrícolas (tlf. 913 232 828 - 913 159 191)</li></ul> Los alumnos pertenecientes a estas entidades se beneficiarán de un descuento sobre el precio general. Para mas información sobre el mismo, consultar con dichas entidades.

Formación Bonificada
Si se quisiera realizar el curso usando los créditos que todas las empresas disponen para formación y que gestiona la Fundación Estatal para la Formación en el Empleo (antigua Tripartita) a los precios resultantes de los apartados anteriores <b>se les aplicará un incremento de 110€</b> , por las exigencias técnicas y administrativas que exige la formación bonificada (Formación programada por las empresas) y la responsabilidad que tienen las empresas organizadoras e impartidoras, emanada de la ley 30/2015, por la que se regula el Sistema de Formación Profesional para el empleo en el ámbito laboral.

## Mínimo de alumnos

Para que la acción formativa pueda llevarse a cabo se necesitará un número mínimo de **10** alumnos.

La matrícula se cerrará cuando se hayan alcanzado un número de **100** alumnos.

## Nivel de profundidad

### Nivel de profundidad 2

(Partiendo de la base de que todos los cursos están dirigidos a un perfil mínimo de Ingeniero, se valorará el curso que presenta con niveles de 1 a 3 de forma que el 1 significará que el curso es de carácter básico, 2 el curso es de carácter medio y 3 el curso es de carácter avanzado.)

## Perfil de Destinatarios

Es recomendable que, para la mejor realización de este curso, el alumno cuente con conocimientos previos sobre el marco normativo del sector, todos ellos reflejados en el curso de "Normativa y su aplicación para la Reforma y Completado de Vehículos"

## Justificación

Tras la experiencia del primer curso realizado a través de la plataforma del COGITI: "Normativa y su aplicación para la Reforma y Completado de Vehículos", (que ha llegado ya a su 7 edición con más de 200 alumnos), se nos indicó por parte de los alumnos que sería interesante realizar un nuevo curso que complementase al anterior, enfocado a la realización de proyectos de vehículos adaptados a las exigencias de la normativa existente sobre normativa de vehículos, especialmente el

manual de Reformas.

A partir de entonces el presente curso de Proyectos de Reforma y Completado de Vehículos ha realizado con éxito 3 ediciones con más de 150 alumnos participando.

Para esta cuarta edición se ha realizado mejoras para hacer aun más didáctico el aprendizaje del alumno: Videos explicativos, nuevas fotografías y esquemas explicativos, propuesta de realización de tareas

## Objetivos

---

Tener un conocimiento práctico de los diferentes tipos de proyectos que son necesarios para la legalización de los casos mas usuales de reformas o el completado de los vehículos.

Se incluyen en el curso la realización de los cálculos justificativos.

## Contenido

---

Se realizará un análisis de los distintos tipos de proyectos que según la experiencia suelen ser más comunes, entrando también en algunos casos muy específicos.

### MÓDULO 0 INTRODUCCIÓN

#### MÓDULO 1 FUNDAMENTOS LEGISLATIVOS Y TÉCNICOS

- Capítulo 1. INTRODUCCIÓN A LOS PROYECTOS TÉCNICOS PARA LAS REFORMAS DE VEHÍCULOS
- Capítulo 2. EXIGENCIA DE LA NORMATIVA (visados) QUE AFECTA A ESTOS PROYECTOS
- Capítulo 3. REGLAMENTO GENERAL DE VEHÍCULOS
- Capítulo 4. CONOCIMIENTO BÁSICO DEL VEHÍCULO. FABRICANTES DE SEGUNDA FASE
- Capítulo 5. NORMATIVA ESPECÍFICA PARA EL COMPLETADO Y REFORMA DE VEHÍCULOS. LA DIRECTIVA MARCO 2007/43/UE
- Capítulo 6. INSTALACIÓN DE ELEMENTOS EN EL VEHÍCULO PARA SU COMPLETADO O REFORMA
- Capítulo 7. PROCEDIMIENTO PARA HOMOLOGACIÓN DE VEHÍCULOS COMPLETADOS
- Capítulo 8. DOCUMENTACIÓN PARA PODER CIRCULAR. TARJETAS ITV.

#### MÓDULO 2 CONSIDERACIONES PARA LA REALIZACIÓN DE LOS PROYECTOS DE REFORMA

- Capítulo 1. INTRODUCCIÓN. REFORMAS DE VEHÍCULOS. REAL DECRETO 866/2010
- Capítulo 2. EL MANUAL DE REFORMAS
- Capítulo 3. IDONIEDAD DEL TALLER QUE REALIZA LA REFORMA
- Capítulo 4. DOCUMENTACIÓN DEL VEHÍCULO Y ELEMENTOS A INSTALAR
- Capítulo 5. DOCUMENTACIÓN NECESARIA. GENERALIDADES
- Capítulo 6. PROYECTO TÉCNICO
- Capítulo 7. CERTIFICADO FINAL DE OBRA
- Capítulo 8. INFORME DE CONFORMIDAD
- Capítulo 9. CERTIFICADO DEL TALLER
- Capítulo 10. REFORMAS MAS HABITUALES EN TURISMOS

#### MÓDULO 3. CALCULOS JUSTIFICATIVOS EN VEHÍCULOS N/O

- Capítulo 1. CONCEPTOS BÁSICOS
- Capítulo 2. REPARTO DE PESOS
- Capítulo 3. CÁLCULO DEL BASTIDOR
- Capítulo 4. CALCULO FIJACIÓN AL BASTIDOR
- Capítulo 5. ESTABILIDAD DEL VEHÍCULO
- Capítulo 6. CAMIÓN BASCULANTE
- Capítulo 7. CAMIÓN GRÚA
- Capítulo 8. MULTIBASCULANTES
- Capítulo 9. VEHÍCULOS CON DISPOSITIVOS ACOPLAMIENTO
- Capítulo 10. CAMIÓN CON PLATAFORMA ELEVADORA DE CARGA TRASERA
- Capítulo 11. REFORMAS CARROZADO EXTERIOR E INTERIOR
- Capítulo 12. CÁLCULOS PARA HOMOLOGACIONES UNITARIAS

#### MÓDULO 4. APLICACIÓN PRÁCTICA DE CONOCIMIENTOS. EJEMPLOS DE PROYECTOS

- Capítulo 1. INTRODUCCIÓN
- Capítulo 2. PROYECTO DE REFERENCIA PARA LA REFORMA DE UN CAMIÓN
- Capítulo 3. CAMIÓN GRÚA
- Capítulo 4. VEHÍCULO CON PLATAFORMA ELEVADORA TRASERA
- Capítulo 5. CAMIÓN TRES EJES
- Capítulo 6. INSTALACIÓN EN UN CAMIÓN DE DISPOSITIVO DE ACOPLAMIENTO
- Capítulo 7. ADAPTACIÓN DE FURGONETAS PARA USOS DEFINIDOS
- Capítulo 8. REMOLQUES AGRÍCOLAS
- Capítulo 9. INSTALACIÓN EN UN TURISMO DE DISPOSITIVO DE ACOPLAMIENTO
- Capítulo 10. REFORMA DE LA CARROCEÍA, NEUMÁTICOS Y SISTEMA DE SUSPENSIÓN DE UN TURISMO

## Desarrollo

---

El curso se desarrollará en el campus virtual de la plataforma de formación e-learning de COGITI. ([campusvirtual.cogitiformacion.es](http://campusvirtual.cogitiformacion.es))

El día de inicio del curso los alumnos que hayan formalizado la prematrícula en la plataforma ([www.cogitiformacion.es](http://www.cogitiformacion.es)) y hayan hecho efectivo el pago de la misma (bien por pasarela de pago, con tarjeta, directamente en el momento de la matriculación o bien por transferencia o ingreso bancario en el número de cuenta que se indica en la misma), podrán acceder al curso por medio de la plataforma, con las claves que utilizaron para registrarse como usuarios. Desde su perfil en "Mis

Matrículas" podrán ver el enlace de acceso al curso.

Al ser la formación e-learning, los alumnos seguirán los distintos temas que se proponen en el curso al ritmo que ellos puedan, y en las horas que mejor se adapten a su horario.

NO se exigirá a los alumnos que estén las horas lectivas propuestas para el curso, aunque el número de horas lectivas indicado en cada curso es el recomendable para alcanzar los objetivos del curso y la adquisición de los conocimientos previstos, cada alumno va siguiendo a su ritmo los contenidos, de igual forma NO se cortará el acceso a la plataforma a aquellos alumnos que superen las horas propuestas para el curso. Sí se tendrá en cuenta que el alumno haya visto todos los contenidos o al menos la gran mayoría (más del 75 %) de los mismos durante el período que dura el curso, así como realizado con éxito las tareas o ejercicios, trabajos que se le vayan proponiendo durante el curso.

El alumno, además de ir estudiando los contenidos de los distintos temas, podrá participar en el foro del curso dejando sus dudas o sugerencias o intercambiando opiniones técnicas con otros alumnos, así como respondiendo aquellas que hayan dejado otros compañeros. Asimismo podrá hacer las consultas que estime oportunas al tutor del curso para que se las responda a través de la herramienta de mensajería que posee la plataforma y preferentemente en el mismo foro. Recomendamos encarecidamente el uso del foro por parte de todos los alumnos.

Para la obtención del certificado de aprovechamiento del curso el alumno tendrá que superar los objetivos mínimos marcados por el docente (superación de cuestionarios de evaluación, casos prácticos, participación, etc...).

De igual forma, los alumnos, deberán realizar la encuesta de satisfacción que nos ayudará en la mejora de la calidad de las acciones formativas que proponemos en la plataforma de formación. La encuesta estará accesible en el apartado "Mis matrículas" en la plataforma, a partir de la finalización del curso.

## Matrícula

---

Para ampliar información mandar mail a [secretaria@cogitiformacion.es](mailto:secretaria@cogitiformacion.es) o llamando por teléfono al número 985 73 28 91.

## Formación Bonificada

---

La formación bonificada está dirigida a trabajadores de empresas que estén **contratados por cuenta ajena**, es decir, trabajadores de empresas que, en el momento del comienzo de la acción formativa, coticen a la Seguridad Social por el Régimen General.

Están **excluidos** los autónomos, los funcionarios y el personal laboral al servicio de las Administraciones públicas.

Para beneficiarse de la Formación bonificada la empresa tiene que encontrarse al corriente en el cumplimiento de sus obligaciones tributarias y de la Seguridad Social.

Para aclarar cualquier duda relacionada con nuestros cursos o sobre la bonificación de la FUNDAE, pueden dirigirse a la página web de la plataforma **FORMACIÓN BONIFICADA** donde podrán ver la información de una manera mas detallada, así como descargarse los documentos necesarios para la obtención de esta bonificación.

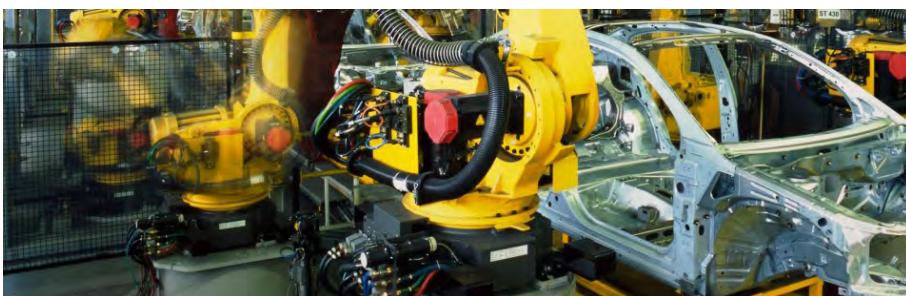
También pueden ponerse en contacto con nosotros, en el teléfono 985 26 23 50 o en la dirección de correo electrónico [secretaria@cogitiformacion.es](mailto:secretaria@cogitiformacion.es).

## Especialización de Ingenieros en el sector de la Automoción

### JUSTIFICACIÓN

Tras salir el vehículo de fábrica, hay todo un mundo económico que se abre para quienes se sientan atraídos por este sector en sus diversas vertientes.

Se propone un curso para acreditar a los profesionales que se quieran incorporar a un sector tan importante como es el de la automoción.



### OBJETIVOS

En estas empresas se deben conocer conocimiento básico del vehículo y sus componentes, características específicas del mercado en cada de marca coches, camiones y motocicletas, marketing ventas, normativa y características de este mercado, etc.

### CONTENIDOS

Historia del automóvil y desarrollo tecnológico.

Importancia económica del sector de la automoción.

Estructura básica del sector de la automoción y sus agentes: Fabricantes, concesionarios, talleres, carroceros, repuestos, compraventas

Fundamentos Técnicos de los Vehículos automóviles.

Principales Fabricantes de Turismos.

Principales Fabricantes de Camiones.

La distribución: Concesionarios.

La venta. Vehículos Nuevos y de Ocasión

La Normativa para la homologación y reforma de vehículos.

Seguridad Industrial.



120 horas /  
7 semanas



Nivel de profundidad:  
Intermedio\*

Modalidad:  
*e-learning*

Ampliar información:

web: [www.cogitiformacion.es](http://www.cogitiformacion.es)  
e-mail: [secretaria@cogitiformacion.es](mailto:secretaria@cogitiformacion.es)  
Tlf: 985 73 28 91

\* Partiendo de la base de que los cursos están dirigidos a un perfil mínimo de Ingeniero

### Modalidad

Modalidad e-learning.

El curso se impartirá integralmente vía Internet en la Plataforma de Formación de COGITI (<https://www.cogitiformacion.es>).

### Carga lectiva

120 horas

### Duración

7 semanas

### Fechas

Apertura matrícula

22 de Junio de 2017

Cierre matrícula

19 de Julio de 2017

Comienzo curso

17 de Julio de 2017

Fin de curso

3 de Septiembre de 2017

### Precio

#### Reseña del cálculo de precios

**Precio base: 480€.** A este precio base se le podrán aplicar los siguientes descuentos:

Descuentos exclusivos para **Colegiados de COGITI**

Descuento

Descripción

Colegiados y Precolegiados: descuento de 240€

Este descuento del 50% se aplica a todos los Colegiados y precolegiados en cualquiera de los colegios, Graduados en Ingeniería rama industrial e Ingenieros Técnicos Industriales que conforman el COGITI y miembros de AERRAITI, **siempre que contraten el curso a título individual.**

Programa de Becas para Colegiados: descuento de 360€

Todos aquellos Colegiados de Colegios de graduados en ingeniería rama industrial e ingenieros técnicos industriales **que estén adheridos a la plataforma** o miembros de AERRAITI, podrán acogerse al mismo si cumplen las condiciones del programa de becas, teniendo **un 25% de descuento adicional** acumulado con el descuento para Colegiados, **totalizando un 75% de descuento.**

Los cursos de Inglés y Alemán, "Mediación para Ingenieros" y "El Sistema Judicial en España" no entran dentro del Programa de Becas.

Acreditación DPC: descuento de 12€

Aquellos **colegiados que dispongan de la acreditación DPC en vigor** de cualquier nivel, se les aplicará un 5% adicional de descuento sobre el coste de la matrícula del curso.

NOTA: Este descuento no es acumulable con el descuento del Programa de Becas.

#### Descuentos para empresas

Aquellas empresas que deseen beneficiarse de descuentos para los cursos de sus trabajadores podrán firmar **sin coste alguno** el convenio de colaboración con COGITI. Dicho convenio proporciona un **descuento de 120€ (25% sobre el precio base)** para alumnos de la empresa que no sean Colegiados, y **de 240€ (50% sobre el precio base)** para los alumnos que sean Colegiados.

Estos descuentos son exclusivos para empleados de empresas y no son compatibles con los descuentos descritos en los apartados anteriores.

**Las empresas de la Asociación Tecniberia** disfrutan de forma implícita de este convenio. Para consultas sobre este tema diríjase a Tecniberia (tlf. 914 313 760)

#### Descuento para alumnos de entidades con acuerdo con COGITI

Las entidades que tienen acuerdos con COGITI son:

- Colegio de Ingenieros Técnicos Agrícolas (tlf. 913 232 828 - 913 159 191)

Los alumnos pertenecientes a estas entidades se beneficiarán de un descuento sobre el precio general. Para más información sobre el mismo, consultar con dichas entidades.

#### Formación Bonificada

Si se quisiera realizar el curso usando los créditos que todas las empresas disponen para formación y que gestiona la Fundación Estatal para la Formación en el Empleo (antigua Tripartita) a los precios resultantes de los apartados anteriores **se les aplicará un incremento de 120€**, por las exigencias técnicas y administrativas que exige la formación bonificada (Formación programada por las empresas) y la responsabilidad que tienen las empresas organizadoras e impartidoras, emanada de la ley 30/2015, por la que se regula el Sistema de Formación Profesional para el empleo en el ámbito laboral.

## Mínimo de alumnos

Para que la acción formativa pueda llevarse a cabo se necesitará un número mínimo de **10** alumnos.

La matrícula se cerrará cuando se hayan alcanzado un número de **80** alumnos.

## Nivel de profundidad

### Nivel de profundidad 2

(Partiendo de la base de que todos los cursos están dirigidos a un perfil mínimo de Ingeniero, se valorará el curso que presenta con niveles de 1 a 3 de forma que el 1 significará que el curso es de carácter básico, 2 el curso es de carácter medio y 3 el curso es de carácter avanzado.)

## Perfil de Destinatarios

Graduado en Ingeniería de la Rama Industrial o Ingeniero Técnico Industrial

## Justificación

Tras salir el vehículo de fábrica, hay todo un mundo económico que se abre para quienes se sientan atraídos por este sector en sus diversas vertientes. Se propone un curso para acreditar a Graduados en Ingeniería de la Rama Industrial o Ingenieros Técnicos Industriales que se quieran incorporar a la vida laboral en un sector tan importante como es el de la automoción, donde muchos compañeros prestan sus servicios, bien como asalariados o como empresarios.

En el curso se hace un análisis del sector: Características Generales, Descripción de la tecnología y componentes de los diversos tipos de vehículos, Aspectos sobre las marcas fabricantes de vehículos, Reglamentación del sector respecto a fabricación, talleres, medio ambiente, comunicación en el sector de la automoción. De esta forma se analizan las distintas facetas que puede presentar una oportunidad de trabajo.

Un título académico no garantiza de por sí la obtención de un puesto de trabajo. El mercado laboral busca profesionales que tengan conocimientos específicos de una determinada materia o área profesional, por lo que la acreditación por parte del COGITI favorece el acceso a estas oportunidades laborales.

Este curso podrá ser ampliado con otros que se impartirán posteriormente y que se ofertarán a los alumnos para completar su formación.

No obstante, la realización de este primer curso aporta unos conocimientos suficientes para conocer la realidad de este sector, y puede aportarse la certificación de su realización ante cualquier oferta de trabajo que se presente.

## Objetivos

---

Que los alumnos tengan un conocimiento práctico de cómo es el sector de la automoción.

En estas empresas se debe tener conocimiento básico del vehículo y sus componentes, características específicas del mercado en cada una de las marcas de coches, camiones y motocicletas, marketing ventas, normativa y características de este mercado, etc.

## Contenido

---

### **Módulo 0. INTRODUCCION**

- Presentación del curso.
- Contenido del curso

### **Modulo I. EL SECTOR INDUSTRIAL DE AUTOMOCIÓN**

- CAPITULO 1. Historia del automóvil y desarrollo tecnológico.
- CAPITULO 2. Importancia económica del sector de la automoción.
- CAPITULO 3. Estructura básica del sector de la automoción y sus agentes: Fabricantes, concesionarios, talleres, carroceros, repuestos, compraventas
- CAPITULO 4. El automóvil como Producto y Servicio. Marco Normativa Europeo para la Distribución y Venta
- CAPITULO 5. Sector fundamental de la economía ¿Dónde está el negocio?

### **Modulo II. EL VEHICULO: FUNCIONAMIENTO Y SUS FABRICANTES**

- CAPITULO 1. Fundamentos Técnicos de los Vehículos automóviles.
- CAPITULO 2. Principales Fabricantes de Turismos.
- CAPITULO 3. Principales Fabricantes de Camiones.
- CAPITULO 4. Principales Fabricantes de Motocicletas
- CAPITULO 5. Principales Fabricantes de otros tipos de vehículos: Autobuses, Veh. Agrícolas.
- CAPITULO 6.. Relación del concesionario con las distintas marcas de vehículos
- CAPITULO 7. Vehículos eléctricos y a gas.

### **Modulo III. LAS EMPRESAS DE AUTOMOCION**

- CAPITULO 1. La distribución: Concesionarios.
- CAPITULO 2. La venta. Vehículos Nuevos y de Ocasión
- CAPITULO 3. Posventa. Talleres de mantenimiento y reparación.
- CAPITULO 4. La gestión económica financiera
- CAPITULO 5. Comunicación: interna y externa, ventas, comercialización y marketing.
- CAPITULO 6. La gestión empresarial. Habilidades empresariales

### **Modulo IV. NORMATIVA DE LAS EMPRESAS DE AUTOMOCION**

- CAPITULO 1. La Normativa para la homologación y reforma de vehículos.
- CAPITULO 2. Seguridad Industrial.
- CAPITULO 3. Medio Ambiente.
- CAPITULO 4. Consumo y atención al cliente.
- CAPITULO 5. Personal y Seguridad Laboral.
- CAPITULO 6. Vehículos fuera de uso.

## Desarrollo

---

El curso se desarrollará en el campus virtual de la plataforma de formación e-learning de COGITI. ([campusvirtual.cogitifformacion.es](http://campusvirtual.cogitifformacion.es))

El día de inicio del curso los alumnos que hayan formalizado la prematrícula en la plataforma ([www.cogitifformacion.es](http://www.cogitifformacion.es)) y hayan hecho efectivo el pago de la misma (bien por pasarela de pago, con tarjeta, directamente en el momento de la matriculación o bien por transferencia o ingreso bancario en el número de cuenta que se indica en la misma), podrán acceder al curso por medio de la plataforma, con las claves que utilizaron para registrarse como usuarios. Desde su perfil en "Mis Matrículas" podrán ver el enlace de acceso al curso.

Al ser la formación e-learning, los alumnos seguirán los distintos temas que se proponen en el curso al ritmo que ellos puedan, y en las horas que mejor se adapten a su horario.

NO se exigirá a los alumnos que estén las horas lectivas propuestas para el curso, aunque el número de horas lectivas indicado en cada curso es el recomendable para alcanzar los objetivos del curso y la adquisición de los conocimientos previstos, cada alumno va siguiendo a su ritmo los contenidos, de igual forma NO se cortará el acceso a la plataforma a aquellos alumnos que superen las horas propuestas para el curso. Sí se tendrá en cuenta que el alumno haya visto todos los contenidos o al menos la gran mayoría (más del 75 %) de los mismos durante el periodo que dura el curso, así como realizado con éxito las tareas o ejercicios, trabajos que se le vayan proponiendo durante el curso.

El alumno, además de ir estudiando los contenidos de los distintos temas, podrá participar en el foro del curso dejando sus dudas o sugerencias o intercambiando opiniones técnicas con otros alumnos, así como respondiendo aquellas que hayan dejado otros compañeros. Asimismo podrá hacer las consultas que estime oportunas al tutor del curso para que se las responda a través de la herramienta de mensajería que posee la plataforma y preferentemente en el mismo foro. Recomendamos encarecidamente el uso del foro por parte de todos los alumnos.

Para la obtención del certificado de aprovechamiento del curso el alumno tendrá que superar los objetivos mínimos marcados por el docente (superación de cuestionarios de evaluación, casos prácticos, participación, etc...).

De igual forma, los alumnos, deberán realizar la encuesta de satisfacción que nos ayudará en la mejora de la calidad de las acciones formativas que proponemos en la plataforma de formación. La encuesta estará accesible en el apartado "Mis matrículas" en la plataforma, a partir de la finalización del curso.

## **Matrícula**

---

Para ampliar información mandar mail a [secretaria@cogitiformacion.es](mailto:secretaria@cogitiformacion.es) o llamando por teléfono al número 985 73 28 91.

## **Formación Bonificada**

---

La formación bonificada está dirigida a trabajadores de empresas que estén **contratados por cuenta ajena**, es decir, trabajadores de empresas que, en el momento del comienzo de la acción formativa, coticen a la Seguridad Social por el Régimen General.

Están **excluidos** los autónomos, los funcionarios y el personal laboral al servicio de las Administraciones públicas.

Para beneficiarse de la Formación bonificada la empresa tiene que encontrarse al corriente en el cumplimiento de sus obligaciones tributarias y de la Seguridad Social.

Para aclarar cualquier duda relacionada con nuestros cursos o sobre la bonificación de la FUNDAE, pueden dirigirse a la página web de la plataforma **FORMACIÓN BONIFICADA** donde podrán ver la información de una manera mas detallada, así como descargarse los documentos necesarios para la obtención de esta bonificación.

También pueden ponerse en contacto con nosotros, en el teléfono 985 26 23 50 o en la dirección de correo electrónico [secretaria@cogitiformacion.es](mailto:secretaria@cogitiformacion.es).

## Prevención de Riesgos Laborales básico

### JUSTIFICACIÓN

El curso pretende posibilitar al alumno que adquiera la formación de nivel básico en materia de prevención de riesgos laborales, en función de lo establecido en el R.D. 39/97 (Reglamento de los Servicios de Prevención).



### CONTENIDOS

Conceptos básicos sobre seguridad y salud en el trabajo

Riesgos generales y su prevención

Riesgos específicos y su prevención

Elementos básicos de gestión de la prevención de riesgos

### OBJETIVOS

Al finalizar el curso el alumno adquirirá la formación de nivel básico en materia de prevención de riesgos laborales, en función de lo establecido en el R.D. 39/97. (Reglamento de los Servicios de Prevención). Los objetivos que se persiguen por tanto, serán proporcionar el marco conceptual y legislativo básico que rodea a la prevención de riesgos laborales y proporcionar las herramientas básicas que permitan el desempeño de funciones preventivas de nivel básico.



50 horas /  
4 semanas



Nivel de profundidad:  
Básico\*

Modalidad:  
*e-learning*

#### Ampliar información:

web: [www.cogitiformacion.es](http://www.cogitiformacion.es)  
e-mail: [secretaria@cogitiformacion.es](mailto:secretaria@cogitiformacion.es)  
Tlf: 985 73 28 91

\* Partiendo de la base de que los cursos están dirigidos a un perfil mínimo de Ingeniero

## Modalidad

Modalidad e-learning.

El curso se impartirá integralmente vía Internet en la Plataforma de Formación de COGITI (<https://www.cogitiformacion.es>).

## Carga lectiva

50 horas

## Duración



## Fechas

### Apertura matrícula

22 de Junio de 2017

### Cierre matrícula

19 de Julio de 2017

### Comienzo curso

17 de Julio de 2017

### Fin de curso

13 de Agosto de 2017

## Precio

### Reseña del cálculo de precios

**Precio base: 200€.** A este precio base se le podrán aplicar los siguientes descuentos:

Descuento	Descripción
<b>Descuentos exclusivos para Colegiados de COGITI</b>	
Colegiados y Precolegiados: descuento de 100€	Este descuento del 50% se aplica a todos los Colegiados y precolegiados en cualquiera de los colegios, Graduados en Ingeniería rama industrial e Ingenieros Técnicos Industriales que conforman el COGITI y miembros de AERRAITI, <b>siempre que contraten el curso a título individual.</b>
Programa de Becas para Colegiados: descuento de 150€	Todos aquellos Colegiados de Colegios de graduados en ingeniería rama industrial e ingenieros técnicos industriales <b>que estén adheridos a la plataforma</b> o miembros de AERRAITI, podrán acogerse al mismo si cumplen las <u>condiciones del programa de becas</u> , teniendo <b>un 25% de descuento adicional acumulado</b> con el descuento para Colegiados, <b>totalizando un 75% de descuento.</b>  Los cursos de Inglés y Alemán, "Mediación para Ingenieros" y "El Sistema Judicial en España" no entran dentro del Programa de Becas.
Acreditación DPC: descuento de 5€	Aquellos <b>colegiados que dispongan de la acreditación DPC en vigor</b> de cualquier nivel, se les aplicará un 5% adicional de descuento sobre el coste de la matrícula del curso.  NOTA: Este descuento no es acumulable con el descuento del Programa de Becas.

<b>Descuentos para empresas</b>
Aquellas empresas que deseen beneficiarse de descuentos para los cursos de sus trabajadores podrán firmar <b>sin coste alguno</b> el convenio de colaboración con COGITI. Dicho convenio proporciona un <b>descuento de 50€ (25% sobre el precio base)</b> para alumnos de la empresa que no sean Colegiados, y <b>de 100€ (50% sobre el precio base) para los alumnos que sean Colegiados.</b>
Estos descuentos son exclusivos para empleados de empresas y no son compatibles con los descuentos descritos en los apartados anteriores.
<b>Las empresas de la Asociación Tecniberia</b> disfrutan de forma implícita de este convenio. Para consultas sobre este tema diríjase a Tecniberia (tlf. 914 313 760)

<b>Descuento para alumnos de entidades con acuerdo con COGITI</b>
Las entidades que tienen acuerdos con COGITI son:
<ul style="list-style-type: none"> <li>• Colegio de Ingenieros Técnicos Agrícolas (tlf. 913 232 828 - 913 159 191)</li> </ul>
Los alumnos pertenecientes a estas entidades se beneficiarán de un descuento sobre el precio general. Para mas información sobre el mismo, consultar con dichas entidades.

<b>Formación Bonificada</b>
Si se quisiera realizar el curso usando los créditos que todas las empresas disponen para formación y que gestiona la Fundación Estatal para la Formación en el Empleo (antigua Tripartita) a los precios resultantes de los apartados anteriores <b>se les aplicará un incremento de 50€</b> , por las exigencias técnicas y administrativas que exige la formación bonificada (Formación programada por las empresas) y la responsabilidad que tienen las empresas organizadoras e impartidoras, emanada de la ley 30/2015, por la que se regula el Sistema de Formación Profesional para el empleo en el ámbito laboral.

## Mínimo de alumnos

Esta acción formativa no tiene un mínimo de alumnos.

La matrícula se cerrará cuando se hayan alcanzado un número de **80** alumnos.

## Nivel de profundidad

Nivel de profundidad 1

(Partiendo de la base de que todos los cursos están dirigidos a un perfil mínimo de Ingeniero, se valorará el curso que presenta con niveles de 1 a 3 de forma que el 1 significará que el curso es de carácter básico, 2 el curso es de carácter medio y 3 el curso es de carácter avanzado.)

## Justificación

---

El curso pretende posibilitar al alumno que adquiera la formación de nivel básico en materia de prevención de riesgos laborales, en función de lo establecido en el R.D. 39/97 (Reglamento de los Servicios de Prevención).

## Objetivos

---

Al finalizar el curso el alumno adquirirá la formación de nivel básico en materia de prevención de riesgos laborales, en función de lo establecido en el R.D. 39/97. (Reglamento de los Servicios de Prevención). Los objetivos que se persiguen por tanto, serán proporcionar el marco conceptual y legislativo básico que rodea a la prevención de riesgos laborales y proporcionar las herramientas básicas que permitan el desempeño de funciones preventivas de nivel básico.

## Contenido

---

### MODULO I. Conceptos básicos sobre seguridad y salud en el trabajo

- El trabajo y la salud: los riesgos profesionales. Factores de riesgo
- Daños derivados del trabajo. Los accidentes de trabajo y las enfermedades profesionales. Otras patologías derivadas del trabajo
- Marco normativo básico en materia de prevención de riesgos laborales. Derechos y deberes básicos en esta materia

### MODULO II. Riesgos generales y su prevención

- Riesgos ligados a las condiciones de seguridad
- Riesgos ligados al medio-ambiente de trabajo
- La carga de trabajo, la fatiga y la insatisfacción laboral
- Sistemas elementales de control de riesgos. Protección colectiva e individual
- Planes de emergencia y evacuación
- El control de la salud de los trabajadores

### MODULO III. Riesgos específicos y su prevención

### MÓDULO IV. Elementos básicos de gestión de la prevención de riesgos

- Organismos públicos relacionados con la seguridad y salud en el trabajo.
- Organización del trabajo preventivo: "rutinas" básicas.
- Documentación: recogida, elaboración y archivo.

### MODULO V. Primeros auxilios

## Desarrollo

---

El curso se desarrollará en el campus virtual de la plataforma de formación e-learning de COGITI. ([campusvirtual.cogitiformacion.es](http://campusvirtual.cogitiformacion.es))

El día de inicio del curso los alumnos que hayan formalizado la prematrícula en la plataforma ([www.cogitiformacion.es](http://www.cogitiformacion.es)) y hayan hecho efectivo el pago de la misma (bien por pasarela de pago, con tarjeta, directamente en el momento de la matriculación o bien por transferencia o ingreso bancario en el número de cuenta que se indica en la misma), podrán acceder al curso por medio de la plataforma, con las claves que utilizaron para registrarse como usuarios. Desde su perfil en "Mis Matrículas" podrán ver el enlace de acceso al curso.

Al ser la formación e-learning, los alumnos seguirán los distintos temas que se proponen en el curso al ritmo que ellos puedan, y en las horas que mejor se adapten a su horario.

NO se exigirá a los alumnos que estén las horas lectivas propuestas para el curso, aunque el número de horas lectivas indicado en cada curso es el recomendable para alcanzar los objetivos del curso y la adquisición de los conocimientos previstos, cada alumno va siguiendo a su ritmo los contenidos, de igual forma NO se cortará el acceso a la plataforma a aquellos alumnos que superen las horas propuestas para el curso. Sí se tendrá en cuenta que el alumno haya visto todos los contenidos o al menos la gran mayoría (más del 75 %) de los mismos durante el periodo que dura el curso, así como realizado con éxito las tareas o ejercicios, trabajos que se le vayan proponiendo durante el curso.

El alumno, además de ir estudiando los contenidos de los distintos temas, podrá participar en el foro del curso dejando sus dudas o sugerencias o intercambiando opiniones técnicas con otros alumnos, así como respondiendo aquellas que hayan dejado otros compañeros. Asimismo podrá hacer las consultas que estime oportunas al tutor del curso para que se las responda a través de la herramienta de mensajería que posee la plataforma y preferentemente en el mismo foro. Recomendamos encarecidamente el uso del foro por parte de todos los alumnos.

Para la obtención del certificado de aprovechamiento del curso el alumno tendrá que superar los objetivos mínimos marcados por el docente (superación de cuestionarios de evaluación, casos prácticos, participación, etc...).

De igual forma, los alumnos, deberán realizar la encuesta de satisfacción que nos ayudará en la mejora de la calidad de las acciones formativas que proponemos en la plataforma de formación. La encuesta estará accesible en el apartado "Mis matrículas" en la plataforma, a partir de la finalización del curso.

## Matrícula

---

Para ampliar información mandar mail a [secretaria@cogitiformacion.es](mailto:secretaria@cogitiformacion.es) o llamando por teléfono al número 985 73 28 91.

## Formación Bonificada

---

La formación bonificada está dirigida a trabajadores de empresas que estén **contratados por cuenta ajena**, es decir, trabajadores de empresas que, en el momento del comienzo de la acción formativa, coticen a la Seguridad Social por el Régimen General.

Están **excluidos** los autónomos, los funcionarios y el personal laboral al servicio de las Administraciones públicas.

Para beneficiarse de la Formación bonificada la empresa tiene que encontrarse al corriente en el cumplimiento de sus obligaciones tributarias y de la Seguridad Social.

Para aclarar cualquier duda relacionada con nuestros cursos o sobre la bonificación de la FUNDAE, pueden dirigirse a la página web de la plataforma **FORMACIÓN BONIFICADA** donde podrán ver la información de una manera mas detallada, así como descargarse los documentos necesarios para la obtención de esta bonificación.

También pueden ponerse en contacto con nosotros, en el teléfono 985 26 23 50 o en la dirección de correo electrónico [secretaria@cogitiformacion.es](mailto:secretaria@cogitiformacion.es).

## Reglamento de Seguridad Contra Incendios en establecimientos industriales

### JUSTIFICACIÓN

La normativa objeto del curso es de obligado cumplimiento en los establecimientos industriales.



### OBJETIVOS

Presentar y explicar los contenidos del Reglamento de Seguridad Contra Incendios en Establecimientos Industriales para proporcionar a los alumnos el conocimiento suficiente para la aplicación de la normativa, a través de la realización de numerosos casos prácticos.

### CONTENIDOS

REAL DECRETO Y REGLAMENTO

ANEXO I CARACTERIZACIÓN

ANEXO II Requisitos constructivos de los establecimientos industriales

ANEXO III Requisitos de las instalaciones de protección contra incendios

ANEXO IV Relación de normas UNE de obligado cumplimiento

SUPUESTO PRÁCTICO CARPINTERÍA

SUPUESTO PRÁCTICO INDUSTRIA COMPUESTA POR ALMACEN OFICINAS Y TALLER

SUPUESTO PRÁCTICO DE UNA INDUSTRIA TEXTIL

SUPUESTO PRACTICO DE TALLER DE AUTOMOVILES, aplicación del RSCIEI y el RAPQ.

OTRAS NORMATIVAS REGLAMENTARIAS SOBRE PROTECCIÓN CONTRA INCENDIOS

NORMA UNE 23585. Sistemas de control de temperatura y evacuación de humos (SCTEH)



100 horas /  
6 semanas



Nivel de profundidad:  
Básico\*

Modalidad:

*e-learning*

Ampliar información:

web: [www.cogitifformacion.es](http://www.cogitifformacion.es)  
e-mail: [secretaria@cogitifformacion.es](mailto:secretaria@cogitifformacion.es)  
Tlf: 985 73 28 91

\* Partiendo de la base de que los cursos están dirigidos a un perfil mínimo de Ingeniero

### Modalidad

Modalidad e-learning.

El curso se impartirá integralmente vía Internet en la Plataforma de Formación de COGITI (<https://www.cogitifformacion.es>).

### Carga lectiva

100 horas

### Duración

6 semanas

### Fechas

Apertura matrícula

Cierre matrícula

Comienzo curso

Fin de curso

## Precio

### Reseña del cálculo de precios

**Precio base: 400€.** A este precio base se le podrán aplicar los siguientes descuentos:

Descuento	Descripción
<b>Descuentos exclusivos para Colegiados de COGITI</b>	
Colegiados y Precolegiados: descuento de 200€	Este descuento del 50% se aplica a todos los Colegiados y precolegiados en cualquiera de los colegios, Graduados en Ingeniería rama industrial e Ingenieros Técnicos Industriales que conforman el COGITI y miembros de AERRAITI, <b>siempre que contraten el curso a título individual.</b>
Programa de Becas para Colegiados: descuento de 300€	Todos aquellos Colegiados de Colegios de graduados en ingeniería rama industrial e ingenieros técnicos industriales <b>que estén adheridos a la plataforma</b> o miembros de AERRAITI, podrán acogerse al mismo si cumplen las <u>condiciones del programa de becas</u> , teniendo <b>un 25% de descuento adicional acumulado con el descuento para Colegiados, totalizando un 75% de descuento.</b> Los cursos de Inglés y Alemán, "Mediación para Ingenieros" y "El Sistema Judicial en España" no entran dentro del Programa de Becas.
Acreditación DPC: descuento de 10€	Aquellos <b>colegiados que dispongan de la acreditación DPC en vigor</b> de cualquier nivel, se les aplicará un 5% adicional de descuento sobre el coste de la matrícula del curso. NOTA: Este descuento no es acumulable con el descuento del Programa de Becas.

Descuentos para empresas
Aquellas empresas que deseen beneficiarse de descuentos para los cursos de sus trabajadores podrán firmar <b>sin coste alguno</b> el convenio de colaboración con COGITI. Dicho convenio proporciona un <b>descuento de 100€ (25% sobre el precio base)</b> para alumnos de la empresa que no sean Colegiados, y <b>de 200€ (50% sobre el precio base)</b> para los alumnos que sean Colegiados. Estos descuentos son exclusivos para empleados de empresas y no son compatibles con los descuentos descritos en los apartados anteriores. <b>Las empresas de la Asociación Tecniberia</b> disfrutan de forma implícita de este convenio. Para consultas sobre este tema diríjase a Tecniberia (tlf. 914 313 760)

Descuento para alumnos de entidades con acuerdo con COGITI
Las entidades que tienen acuerdos con COGITI son: • Colegio de Ingenieros Técnicos Agrícolas (tlf. 913 232 828 - 913 159 191) Los alumnos pertenecientes a estas entidades se beneficiarán de un descuento sobre el precio general. Para mas información sobre el mismo, consultar con dichas entidades.

Formación Bonificada
Si se quisiera realizar el curso usando los créditos que todas las empresas disponen para formación y que gestiona la Fundación Estatal para la Formación en el Empleo (antigua Tripartita) a los precios resultantes de los apartados anteriores <b>se les aplicará un incremento de 100€</b> , por las exigencias técnicas y administrativas que exige la formación bonificada (Formación programada por las empresas) y la responsabilidad que tienen las empresas organizadoras e impartidoras, emanada de la ley 30/2015, por la que se regula el Sistema de Formación Profesional para el empleo en el ámbito laboral.

## Mínimo de alumnos

Esta acción formativa no tiene un mínimo de alumnos.

La matrícula se cerrará cuando se hayan alcanzado un número de **80** alumnos.

## Nivel de profundidad

### Nivel de profundidad 1

(Partiendo de la base de que todos los cursos están dirigidos a un perfil mínimo de Ingeniero, se valorará el curso que presenta con niveles de 1 a 3 de forma que el 1 significará que el curso es de carácter básico, 2 el curso es de carácter medio y 3 el curso es de carácter avanzado.)

## Justificación

La normativa objeto del curso es de obligado cumplimiento en los establecimientos industriales.

## Objetivos

---

Presentar y explicar los contenidos del Reglamento de Seguridad Contra Incendios en Establecimientos Industriales para proporcionar a los alumnos el conocimiento suficiente para la aplicación de la normativa, a través de la realización de numerosos casos prácticos.

Igualmente se muestra cómo se desarrolla una inspección por OCA en un establecimiento industrial a través de la norma UNE 192005.

## Contenido

---

1. REAL DECRETO Y REGLAMENTO
2. ANEXO I CARACTERIZACION
3. ANEXO II Requisitos constructivos de los establecimientos industriales
4. ANEXO III Requisitos de las instalaciones de protección contra incendios
5. ANEXO IV Relación de normas UNE de obligado cumplimiento
6. SUPUESTO PRÁCTICO CARPINTERÍA
7. SUPUESTO PRÁCTICO INIDUSTRIA COMPUESTA POR ALMACEN OFICINAS Y TALLER
8. SUPUESTO PRÁCTICO DE UNA INDUSTRIA TEXTIL
9. SUPUESTO PRACTICO DE TALLER DE AUTOMOVILES, aplicación del RSCIEI y el RAPQ.
10. OTRAS NORMATIVAS REGLAMENTARIAS SOBRE PROTECCIÓN CONTRA INCENDIOS: Reglamento de almacenamiento de productos químicos, reglamento de instalaciones petrolíferas.
11. NORMA UNE 23585. Sistemas de control de temperatura y evacuación de humos (SCTEH)
12. NORMA UNE 192.005 INSPECCIÓN DE LA PROTECCIÓN CONTRA INCENDIOS EN LOS ESTABLECIMIENTOS INDUSTRIALES.
13. SISTEMAS DE PROTECCION PASIVA CONTRA EL FUEGO
14. EVACUACIÓN DE LOS ESTABLECIMIENTOS INDUSTRIALES.
15. CTE DOCUMENTO BÁSICO DE PROTECCION CONTRA INCENDIOS
16. CONTENIDO DE PROYECTOS Y DIRECCIONES DE OBRA
17. EVALUACIÓN FINAL
18. Glosario de términos.

## Desarrollo

---

El curso se desarrollará en el campus virtual de la plataforma de formación e-learning de COGITI. ([campusvirtual.cogitifformacion.es](http://campusvirtual.cogitifformacion.es))

El día de inicio del curso los alumnos que hayan formalizado la prematrícula en la plataforma ([www.cogitifformacion.es](http://www.cogitifformacion.es)) y hayan hecho efectivo el pago de la misma (bien por pasarela de pago, con tarjeta, directamente en el momento de la matriculación o bien por transferencia o ingreso bancario en el número de cuenta que se indica en la misma), podrán acceder al curso por medio de la plataforma, con las claves que utilizaron para registrarse como usuarios. Desde su perfil en "Mis Matrículas" podrán ver el enlace de acceso al curso.

Al ser la formación e-learning, los alumnos seguirán los distintos temas que se proponen en el curso al ritmo que ellos puedan, y en las horas que mejor se adapten a su horario.

NO se exigirá a los alumnos que estén las horas lectivas propuestas para el curso, aunque el número de horas lectivas indicado en cada curso es el recomendable para alcanzar los objetivos del curso y la adquisición de los conocimientos previstos, cada alumno va siguiendo a su ritmo los contenidos, de igual forma NO se cortará el acceso a la plataforma a aquellos alumnos que superen las horas propuestas para el curso. Sí se tendrá en cuenta que el alumno haya visto todos los contenidos o al menos la gran mayoría (más del 75 %) de los mismos durante el periodo que dura el curso, así como realizado con éxito las tareas o ejercicios, trabajos que se le vayan proponiendo durante el curso.

El alumno, además de ir estudiando los contenidos de los distintos temas, podrá participar en el foro del curso dejando sus dudas o sugerencias o intercambiando opiniones técnicas con otros alumnos, así como respondiendo aquellas que hayan dejado otros compañeros. Asimismo podrá hacer las consultas que estime oportunas al tutor del curso para que se las responda a través de la herramienta de mensajería que posee la plataforma y preferentemente en el mismo foro. Recomendamos encarecidamente el uso del foro por parte de todos los alumnos.

Para la obtención del certificado de aprovechamiento del curso el alumno tendrá que superar los objetivos mínimos marcados por el docente (superación de cuestionarios de evaluación, casos prácticos, participación, etc...).

De igual forma, los alumnos, deberán realizar la encuesta de satisfacción que nos ayudará en la mejora de la calidad de las acciones formativas que proponemos en la plataforma de formación. La encuesta estará accesible en el apartado "Mis matrículas" en la plataforma, a partir de la finalización del curso.

## Matrícula

---

Para ampliar información mandar mail a [secretaria@cogitifformacion.es](mailto:secretaria@cogitifformacion.es) o llamando por teléfono al número 985 73 28 91.

## Formación Bonificada

---

La formación bonificada está dirigida a trabajadores de empresas que estén **contratados por cuenta ajena**, es decir, trabajadores de empresas que, en el momento del comienzo de la acción formativa, coticen a la Seguridad Social por el Régimen General.

Están **excluidos** los autónomos, los funcionarios y el personal laboral al servicio de las Administraciones públicas.

Para beneficiarse de la Formación bonificada la empresa tiene que encontrarse al corriente en el cumplimiento de sus obligaciones tributarias y de la Seguridad Social.

Para aclarar cualquier duda relacionada con nuestros cursos o sobre la bonificación de la FUNDAE, pueden dirigirse a la página web de la plataforma **FORMACIÓN BONIFICADA** donde podrán ver la información de una manera mas detallada, así como descargarse los documentos necesarios para la obtención de esta bonificación.

También pueden ponerse en contacto con nosotros, en el teléfono 985 26 23 50 o en la dirección de correo electrónico [secretaria@cogitifformacion.es](mailto:secretaria@cogitifformacion.es).