



## NUEVOS CURSOS de la PLATAFORMA DE FORMACIÓN ON-LINE del COGITI

Estimado/a colegiado/a,

Informamos de la puesta en marcha de los siguientes cursos:

Curso	Inicio	Matrícula hasta	Fin	Horas	Sema- nas	Precio (€)		
						Col.	Col. Becado	No Col.
REVIT 2017 + MEP INSTALACIONES ON-LINE.	09/01/17	11/01/17	05/03/17	60	8	120	60	240
DISEÑO E INSPEC. DE INST. ELÉC. DE ALTA TENSIÓN SEGÚN EL NUEVO REG. RD 337/2014.	09/01/17	11/01/17	19/02/17	100	6	200	100	400
INSTALACIONES SOLARES FOTOVOLTAICAS.	09/01/17	11/01/17	12/02/17	100	5	200	100	400
PERITACIONES E INVESTIG. Y RECONSTRUCCIÓN DE ACCIDENTES DE TRÁFICO.	09/01/17	11/01/17	19/02/17	100	6	200	100	400
DISEÑO DE ÚTILES DE PROCESADO DE CHAPA.	09/01/17	11/01/17	02/04/17	120	12	240	120	480
DETECCIÓN, MUESTREO Y RETIRADA DE MATERIALES CON AMIANTO (MCA'S).	09/01/17	11/01/17	05/02/17	40	4	80	40	160
SEG. EN ATMÓSFERAS EXPLOSIVAS. ELABORACIÓN DEL DOC. DE PROTECCIÓN CONTRA EXPLOSIONES.	09/01/17	11/01/17	19/02/17	80	6	160	80	320

Más información y matrícula en la Web: <https://www.cogitiformacion.es>.

Los **colegiados** que se encuentren en situación de **desempleo**, así como los **autónomos** y **trabajadores por cuenta ajena** (en función de su renta anual) pueden obtener una **beca** por valor del **50%** del precio para colegiado. Deberán **Acreditarse en la DPC**. El coste de la correspondiente Acreditación DPC se considerará como **ventaja adicional de la beca concedida**. **Reducción** de un **5%** sobre el precio a **colegiados** que estén **acreditados en la DPC del COGITI**.

Información becas: <https://www.cogitiformacion.es/index.php?r=site/page&view=becas>

**Dudas sobre matriculación, contenido y desarrollo de los cursos:** Tel. 985 26 23 50, e-mail: [secretaria@cogitiformacion.es](mailto:secretaria@cogitiformacion.es).

Los cursos que oferta la plataforma de formación e-learning de COGITI pueden ser **bonificados** con cargo a los créditos que todas las empresas disponen para formación y que gestiona la **Fundación Tripartita para la Formación en el Empleo**.

Jorge Cerqueiro Pequeño  
Decano

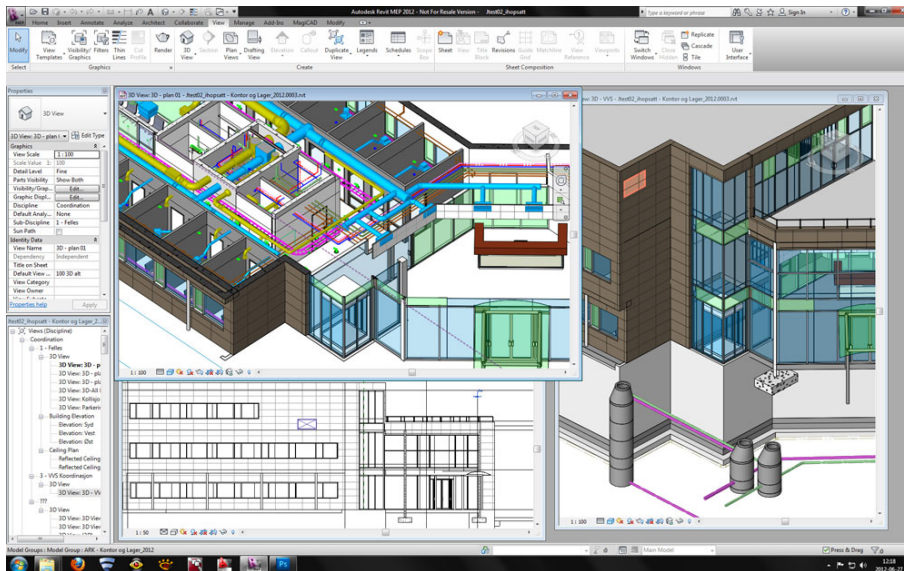
## REVIT 2017 + MEP INSTALACIONES ON-LINE

### JUSTIFICACIÓN

El conocimiento del programa Revit Architecture, así como de Revit MEP, es un importante paso a la hora de introducirnos como técnicos en el mundo BIM (Building Information Modeling), una tecnología muy conocida en varios países americanos y europeos, pero de reciente aparición en España.


### CONTENIDOS

Interfaz de Revit  
Comenzar un Proyecto  
Niveles, Rejillas y Muros  
Huecos, Suelos y Cubiertas  
Escaleras y Barandillas  
Modificar Objetos  
Revit MEP instalaciones  
Fontanería 1  
Electricidad 1  
Climatización



### OBJETIVOS

Adquisición de conocimientos del software BIM Revit Architecture. / Adquisición de conocimientos del software BIM Revit MEP / Adquisición de las capacidades para comenzar un proyecto de edificación / Adquisición de las capacidades para comenzar un proyecto de instalaciones / Generar planos y mediciones a partir del programa.

  
**60 horas /  
8 semanas**

  
**Nivel de profundidad:  
Intermedio\***

**Modalidad:**  
*e-learning*

**Ampliar información:**  
web: [www.cogitiformacion.es](http://www.cogitiformacion.es)  
e-mail: [secretaria@cogitiformacion.es](mailto:secretaria@cogitiformacion.es)  
Tlf: 985 73 28 91

\* Partiendo de la base de que los cursos están dirigidos a un perfil mínimo de Ingeniero

## Presentación

## Modalidad

Modalidad e-learning.

El curso se impartirá integralmente vía Internet en la Plataforma de Formación de COGITI (<https://www.cogitiformacion.es>).

## Carga lectiva

60 horas

## Duración

8 semanas

## Fechas

**Apertura matrícula**

15 de Diciembre de 2016

**Cierre matrícula**

11 de Enero de 2017

**Comienzo curso**

9 de Enero de 2017

**Fin de curso**

5 de Marzo de 2017

## Precio

### Reseña del cálculo de precios

**Precio base: 240€.** A este precio base se le podrán aplicar los siguientes descuentos:

Descuento	Descripción
Colegiados y Precolegiados: descuento de 120€	Este descuento del 50% se aplica a todos los Colegiados y precolegiados en cualquiera de los colegios, Graduados en Ingeniería rama industrial e Ingenieros Técnicos Industriales que conforman el COGITI y miembros de AERRAITI, <b>siempre que contraten el curso a título individual.</b>
Programa de Becas para Colegiados: descuento de 180€	Todos aquellos Colegiados de Colegios de graduados en ingeniería rama industrial e ingenieros técnicos industriales <b>que estén adheridos a la plataforma</b> o miembros de AERRAITI, podrán acogerse al mismo si cumplen las <u>condiciones del programa de becas</u> , teniendo <b>un 25% de descuento adicional</b> acumulado con el descuento para Colegiados, <b>totalizando un 75% de descuento.</b>  Los cursos de Inglés y Alemán, "Mediación para Ingenieros" y "El Sistema Judicial en España" no entran dentro del Programa de Becas.
Acreditación DPC: descuento de 6€	Aquellos <b>colegiados que dispongan de la acreditación DPC en vigor</b> de cualquier nivel, se les aplicará un 5% adicional de descuento sobre el coste de la matrícula del curso.  NOTA: Este descuento no es acumulable con el descuento del Programa de Becas.

#### Descuento para alumnos de entidades con acuerdo con COGITI

Las entidades que tienen acuerdos con COGITI son:

- Colegio de Ingenieros Técnicos Agrícolas (tlf. 913 232 828 - 913 159 191)
- Asociación Tecniberia (tlf. 914 313 760)

Los alumnos pertenecientes a estas entidades se beneficiarán de un descuento sobre el precio general. Para más información sobre el mismo, consultar con dichas entidades.

#### Descuentos para empresas

Aquellas empresas que deseen beneficiarse de descuentos para los cursos de sus trabajadores podrán firmar **sin coste alguno** el convenio de colaboración con COGITI. Dicho convenio proporciona un **descuento de 60€ (25% sobre el precio base)** para alumnos de la empresa que no sean Colegiados, y **de 120€ (50% sobre el precio base)** para los alumnos que sean Colegiados.

Estos descuentos son exclusivos para empleados de empresas y no son compatibles con los descuentos descritos en los apartados anteriores.

#### Formación Bonificada

Si se quisiera realizar el curso usando los créditos que todas las empresas disponen para formación y que gestiona la Fundación Estatal para la Formación en el Empleo (antigua Tripartita) a los precios resultantes de los apartados anteriores **se les aplicará un incremento de 60€**, por las exigencias técnicas y administrativas que exige la formación bonificada (Formación programada por las empresas) y la responsabilidad que tienen las empresas organizadoras e impartidoras, emanada de la ley 30/2015, por la que se regula el Sistema de Formación Profesional para el empleo en el ámbito laboral.

## Mínimo de alumnos

Para que la acción formativa pueda llevarse a cabo se necesitará un número mínimo de **15** alumnos.

La matrícula se cerrará cuando se hayan alcanzado un número de **70** alumnos.

## Nivel de profundidad

### Nivel de profundidad 2

(Partiendo de la base de que todos los cursos están dirigidos a un perfil mínimo de Ingeniero, se valorará el curso que presenta con niveles de 1 a 3 de forma que el 1 significará que el curso es de carácter básico, 2 el curso es de carácter medio y 3 el curso es de carácter avanzado.)

## Perfil de Destinatarios

Técnicos de cualquier especialidad.

**Requisitos previos recomendables:**

- Conocimientos mínimos de informática a nivel de usuario.
- Conocimientos básicos de construcción.
- Conocimientos básicos del software **Revit**.

## Software

---

Se utilizará el programa **Revit 2017**.

Los alumnos disponen desde el inicio de curso de un tutorial de instalación del programa (la descarga es gratuita).

## Justificación

---

El conocimiento del programa Revit Architecture, así como de Revit MEP, es un importante paso a la hora de introducirnos como técnicos en el mundo BIM (Building Information Modeling), una tecnología muy conocida en varios países americanos y europeos, pero de reciente aparición en España.

Las facilidades y soluciones que esta nueva tecnología nos plantea son justificaciones suficientes para suponer que ésta se implantará de forma extensa y rápida en nuestro país.

Como técnicos, nos vemos en la obligación de conocer el manejo de este tipo de programas de construcción virtual para comenzar nuestra andadura en este nuevo proceso de emergente implantación.

## Objetivos

---

1. Adquisición de conocimientos del software BIM Revit Architecture.
2. Adquisición de conocimientos del software BIM Revit MEP
3. Adquisición de las capacidades para comenzar un proyecto de edificación
4. Adquisición de las capacidades para comenzar un proyecto de instalaciones
5. Generar planos y mediciones a partir del programa.

## Contenido

---

### Interfaz de Revit

- Familia
- Proyectos
- Menú Principal
- Configurar la interfaz

### Comenzar un Proyecto

- Vincular Archivos de CAD
- Superficie Topográfica
- Plataforma de Construcción

### Niveles, Rejillas y Muros

- Niveles
- Rejillas
- Crear Muros
- Modificar propiedades y parámetros geométricos de muros
- **Huecos, Suelos y Cubiertas**
- Importar familias de puertas predefinidas
- Modificar propiedades y parámetros geométricos de puertas
- Importar familias de ventanas predefinidas
- Modificar propiedades y parámetros geométricos de ventanas
- Crear suelos
- Modificar propiedades y parámetros geométricos de suelos
- Crear cubiertas
- Modificar propiedades y parámetros geométricos de cubiertas

### Escaleras y Barandillas

- Crear escalera por tramo
- Crear escalera por contorno
- Modificar propiedades y parámetros geométricos de escaleras
- Crear barandillas
- Modificar propiedades y parámetros geométricos de barandillas

### Modificar Objetos

- Modificar Materiales de muros
- Modificar Materiales de huecos
- Modificar Materiales de suelos
- Modificar Materiales de cubiertas
- Modificar Materiales de escaleras
- Modificar opciones de visualización
- Crear secciones
- Rectificación de errores

## Revit MEP instalaciones

- Familias MEP
- Plantillas MEP
- Configurar la interfaz
- Configurar los sistemas de instalaciones

### Fontanería 1

- Configurar un proyecto de Fontanería
- Crear una red de Saneamiento
- Obtener documentación de nuestra red

### Fontanería 2

- Crear una red de Abastecimiento de agua fría
- Crear una red de Abastecimiento de agua caliente
- Obtener documentación de nuestras redes

### Electricidad 1

- Configurar un proyecto de Electricidad
- Crear una red Eléctrica

### Electricidad 2

- Importar familias de MEP
- Crear una red Eléctrica con familias importadas
- Configurar una red de acuerdo con la normativa actual
- Obtener documentación de nuestra red

### Climatización

- Configurar un proyecto de Climatización
- Crear una red de Climatización
- Obtener documentación de nuestra red

### Protección Contra Incendios

- Configurar un proyecto de PCI
- Crear una red de rociadores
- Obtener documentación de nuestra red

### Tablas de Planificación

- Generar Tablas de planificación de Edificación
- Generar Tablas de planificación de instalaciones
- Exportar Tablas de planificación

### Crear Planos

- Pie de Plano
- Acotaciones
- Generar Planos

### Ejercicio de Curso

## Desarrollo

---

El curso se desarrollará en el campus virtual de la plataforma de formación e-learning de COGITI. ([campusvirtual.cogitiformacion.es](http://campusvirtual.cogitiformacion.es))

El día de inicio del curso los alumnos que hayan formalizado la prematrícula en la plataforma ([www.cogitiformacion.es](http://www.cogitiformacion.es)) y hayan hecho efectivo el pago de la misma (bien por pasarela de pago, con tarjeta, directamente en el momento de la matriculación o bien por transferencia o ingreso bancario en el número de cuenta que se indica en la misma), podrán acceder al curso por medio de la plataforma, con las claves que utilizaron para registrarse como usuarios. Desde su perfil en "Mis Matrículas" podrán ver el enlace de acceso al curso.

Al ser la formación e-learning, los alumnos seguirán los distintos temas que se proponen en el curso al ritmo que ellos puedan, y en las horas que mejor se adapten a su horario.

NO se exigirá a los alumnos que estén las horas lectivas propuestas para el curso, aunque el número de horas lectivas indicado en cada curso es el recomendable para alcanzar los objetivos del curso y la adquisición de los conocimientos previstos, cada alumno va siguiendo a su ritmo los contenidos, de igual forma NO se cortará el acceso a la plataforma a aquellos alumnos que superen las horas propuestas para el curso. Sí se tendrá en cuenta que el alumno haya visto todos los contenidos o al menos la gran mayoría (más del 75 %) de los mismos durante el período que dura el curso, así como realizado con éxito las tareas o ejercicios, trabajos que se le vayan proponiendo durante el curso.

El alumno, además de ir estudiando los contenidos de los distintos temas, podrá participar en el foro del curso dejando sus dudas o sugerencias o intercambiando opiniones técnicas con otros alumnos, así como respondiendo aquellas que hayan dejado otros compañeros. Asimismo podrá hacer las consultas que estime oportunas al tutor del curso para que se las responda a través de la herramienta de mensajería que posee la plataforma y preferentemente en el mismo foro. Recomendamos encarecidamente el uso del foro por parte de todos los alumnos.

Para la obtención del certificado de aprovechamiento del curso el alumno tendrá que superar los objetivos mínimos marcados por el docente (superación de cuestionarios de evaluación, casos prácticos, participación, etc...).

De igual forma, los alumnos, deberán realizar la encuesta de satisfacción que nos ayudará en la mejora de la calidad de las acciones formativas que proponemos en la plataforma de formación. La encuesta estará accesible en el apartado "Mis matrículas" en la plataforma, a partir de la finalización del curso.

## Matrícula

---

Para ampliar información mandar mail a [secretaria@cogitiformacion.es](mailto:secretaria@cogitiformacion.es) o llamando por teléfono al número 985 26 23 50.

## Formación Bonificada

---

La formación bonificada está dirigida a trabajadores de empresas que estén **contratados por cuenta ajena**, es decir, trabajadores de empresas que, en el momento del comienzo de la acción formativa, coticen a la Seguridad Social por el Régimen General.

Están **excluidos** los autónomos, los funcionarios y el personal laboral al servicio de las Administraciones públicas.

Para beneficiarse de la Formación bonificada la empresa tiene que encontrarse al corriente en el cumplimiento de sus obligaciones tributarias y de la Seguridad Social.

**Nota:** Solamente podrá ser el Consejo General de Colegios oficiales de Graduados en Ingeniería de la rama industrial e Ingenieros Técnicos Industriales de España (COGITI) la única entidad organizadora ante la Fundación Tripartita para la Formación en el Empleo de los cursos de la plataforma de formación e-learning de COGITI.

Para aclarar cualquier duda relacionada con nuestros cursos o sobre la bonificación de la Fundación Tripartita, pueden dirigirse a la página web de la plataforma **FORMACIÓN BONIFICADA** donde podrán ver la información de una manera mas detallada, así como descargarse los documentos necesarios para la obtención de esta bonificación.

También pueden ponerse en contacto con nosotros, en el teléfono 985 26 23 50 o en la dirección de correo electrónico [secretaria@cogitiformacion.es](mailto:secretaria@cogitiformacion.es).

# DISEÑO E INSPECCIÓN DE INSTALACIONES ELÉCTRICAS DE ALTA TENSIÓN SEGÚN EL NUEVO REGLAMENTO RD 337/2014

## JUSTIFICACIÓN

La normativa objeto del curso es de obligado cumplimiento.



## OBJETIVOS

Mostrar cómo se diseñan y se inspeccionan las instalaciones de alta tensión según el nuevo reglamento RD 337/2014 para proporcionar a los alumnos el conocimiento necesario para que puedan desarrollar un proyecto, realizar una dirección de obra y realizar una inspección inicial y periódica.

## CONTENIDOS

Real Decreto 337/2014, de 9 de mayo, por el que se aprueban el Reglamento sobre condiciones técnicas y garantías de seguridad en instalaciones eléctricas de alta tensión y sus Instrucciones Técnicas Complementarias ITC-RAT 01 a 23.

ITC-RAT 01. Terminología

ITC-RAT 02. Normas y especificaciones técnicas de obligado cumplimiento

ITC-RAT 03. Declaración de conformidad para los equipos y aparatos para instalaciones de alta tensión

ITC-RAT 04. Tensiones nominales

ITC-RAT 05. Circuitos eléctricos. Casos prácticos del diseño,

ITC-RAT 06. Aparatos de maniobra de circuitos

ITC-RAT 07. Transformadores y autotransformadores de potencia

ITC-RAT 08. Transformadores de medida y protección

ITC-RAT 09. Protecciones. Caso práctico de diseño de las protecciones.



100 horas /  
6 semanas



Nivel de profundidad:  
Intermedio\*

Modalidad:

*e-learning*

Ampliar información:

web: [www.cogitiformacion.es](http://www.cogitiformacion.es)  
e-mail: [secretaria@cogitiformacion.es](mailto:secretaria@cogitiformacion.es)  
Tlf: 985 73 28 91

\* Partiendo de la base de que los cursos están dirigidos a un perfil mínimo de Ingeniero

## Presentación

<https://www.youtube.com/embed/Cj41ueksWo0>

## Modalidad

Modalidad e-learning.

El curso se impartirá íntegramente vía Internet en la Plataforma de Formación de COGITI (<https://www.cogitiformacion.es>).

## Carga lectiva

100 horas

## Duración

6 semanas



## Fechas

Apertura matrícula	Cierre matrícula	Comienzo curso	Fin de curso
15 de Diciembre de 2016	11 de Enero de 2017	9 de Enero de 2017	19 de Febrero de 2017

## Precio

### Reseña del cálculo de precios

**Precio base: 400€** A este precio base se le podrán aplicar los siguientes descuentos:

Descuento	Descripción
Colegiados y Precolegiados: descuento de 200€	Este descuento del 50% se aplica a todos los Colegiados y precolegiados en cualquiera de los colegios, Graduados en Ingeniería rama industrial e Ingenieros Técnicos Industriales que conforman el COGITI y miembros de AERRAITI, <b>siempre que contraten el curso a título individual.</b>
Programa de Becas para Colegiados: descuento de 300€	Todos aquellos Colegiados de Colegios de graduados en ingeniería rama industrial e ingenieros técnicos industriales <b>que estén adheridos a la plataforma</b> o miembros de AERRAITI, podrán acogerse al mismo si cumplen las <u>condiciones del programa de becas</u> , teniendo un <b>25% de descuento adicional</b> acumulado con el descuento para Colegiados, <b>totalizando un 75% de descuento.</b>  Los cursos de Inglés y Alemán, "Mediación para Ingenieros" y "El Sistema Judicial en España" no entran dentro del Programa de Becas.
Acreditación DPC: descuento de 10€	Aquellos <b>colegiados que dispongan de la acreditación DPC en vigor</b> de cualquier nivel, se les aplicará un 5% adicional de descuento sobre el coste de la matrícula del curso.  NOTA: Este descuento no es acumulable con el descuento del Programa de Becas.

Descuento para alumnos de entidades con acuerdo con COGITI
Las entidades que tienen acuerdos con COGITI son: <ul style="list-style-type: none"><li>• Colegio de Ingenieros Técnicos Agrícolas (tlf. 913 232 828 - 913 159 191)</li><li>• Asociación Tecniberia (tlf. 914 313 760)</li></ul> Los alumnos pertenecientes a estas entidades se beneficiarán de un descuento sobre el precio general. Para mas información sobre el mismo, consultar con dichas entidades.

Descuentos para empresas
Aquellas empresas que deseen beneficiarse de descuentos para los cursos de sus trabajadores podrán firmar <b>sin coste alguno</b> el <u>convenio de colaboración con COGITI</u> . Dicho convenio proporciona un <b>descuento de 100€ (25% sobre el precio base)</b> para alumnos de la empresa que no sean Colegiados, y <b>de 200€ (50% sobre el precio base) para los alumnos que sean Colegiados.</b>  Estos descuentos son exclusivos para empleados de empresas y no son compatibles con los descuentos descritos en los apartados anteriores.

Formación Bonificada
Si se quisiera realizar el curso usando los créditos que todas las empresas disponen para formación y que gestiona la Fundación Estatal para la Formación en el Empleo (antigua Tripartita) a los precios resultantes de los apartados anteriores <b>se les aplicará un incremento de 100€</b> por las exigencias técnicas y administrativas que exige la formación bonificada (Formación programada por las empresas) y la responsabilidad que tienen las empresas organizadoras e impartidoras, emanada de la ley 30/2015, por la que se regula el Sistema de Formación Profesional para el empleo en el ámbito laboral.

## Mínimo de alumnos

Esta acción formativa no tiene un mínimo de alumnos.

La matrícula se cerrará cuando se hayan alcanzado un número de **80** alumnos.

## Nivel de profundidad

### Nivel de profundidad 2

(Partiendo de la base de que todos los cursos están dirigidos a un perfil mínimo de Ingeniero, se valorará el curso que presenta con niveles de 1 a 3 de forma que el 1 significará que el curso es de carácter básico, 2 el curso es de carácter medio y 3 el curso es de carácter avanzado.)



## Perfil de Destinatarios

---

Ingenieros Técnicos Industriales, Graduados en Ingeniería rama industrial, y en general cualquier Ingeniero.

## Justificación

---

La normativa objeto del curso es de obligado cumplimiento.

## Objetivos

---

Mostrar cómo se diseñan y se inspeccionan las instalaciones de alta tensión según el nuevo reglamento RD 337/2014 para proporcionar a los alumnos el conocimiento necesario para que puedan desarrollar un proyecto, realizar una dirección de obra y realizar una inspección inicial y periódica.

## Contenido

---

- 1. Real Decreto 337/2014, de 9 de mayo, por el que se aprueban el Reglamento sobre condiciones técnicas y garantías de seguridad en instalaciones eléctricas de alta tensión y sus Instrucciones Técnicas Complementarias ITC-RAT 01 a 23.
- 2. ITC-RAT 01. Terminología
- 3. ITC-RAT 02. Normas y especificaciones técnicas de obligado cumplimiento
- 4. ITC-RAT 03. Declaración de conformidad para los equipos y aparatos para instalaciones de alta tensión
- 5. ITC-RAT 04. Tensiones nominales
- 6. ITC-RAT 05. Circuitos eléctricos. Casos prácticos del diseño,
- 7. ITC-RAT 06. Aparatos de maniobra de circuitos
- 8. ITC-RAT 07. Transformadores y autotransformadores de potencia
- 9. ITC-RAT 08. Transformadores de medida y protección
- 10. ITC-RAT 09. Protecciones. Caso práctico de diseño de las protecciones.
- 11. ITC-RAT 10. Cuadros y pupitres de control
- 12. ITC-RAT 11. Instalaciones de acumuladores.
- 13. ITC-RAT 12. Aislamiento, caso práctico de diseño de aislamientos.
- 14. ITC-RAT 13. Instalaciones de puesta a tierra casos prácticos del diseño de puestas a tierra.
- 15. ITC-RAT 14. Instalaciones eléctricas de interior. Casos prácticos de diseño de instalaciones eléctricas de interior.
- 16. ITC-RAT 15. Instalaciones eléctricas de exterior. Casos prácticos del diseño de
- 17. ITC-RAT 16. Conjuntos prefabricados de aparamenta bajo envolvente metálica hasta 52 kv
- 18. ITC-RAT 17. Conjuntos prefabricados de aparamenta bajo envolvente aislante hasta 52 kv
- 19. ITC-RAT 18. Aparamenta bajo envolvente metálica con aislamiento gaseoso de tensión asignada igual o
- 20. ITC-RAT 19. Instalaciones privadas para conectar a redes de distribución y transporte de energía eléctrica
- 21. ITC-RAT 20. Anteproyectos y proyectos.
- 22. ITC-RAT 21. Instaladores y empresas instaladoras para instalaciones de alta tensión
- 23. ITC-RAT 22. Documentación y puesta en servicio de las instalaciones de alta tensión.
- 24. ITC-RAT 23. Verificaciones e inspecciones
- 25. Ejemplo de diseño de centro de transformación (intemperie y de interior) y una subestación eléctrica.

## Desarrollo

---

El curso se desarrollará en el campus virtual de la plataforma de formación e-learning de COGITI. ([campusvirtual.cogitiformacion.es](http://campusvirtual.cogitiformacion.es))

El día de inicio del curso los alumnos que hayan formalizado la prematrícula en la plataforma ([www.cogitiformacion.es](http://www.cogitiformacion.es)) y hayan hecho efectivo el pago de la misma (bien por pasarela de pago, con tarjeta, directamente en el momento de la matriculación o bien por transferencia o ingreso bancario en el número de cuenta que se indica en la misma), podrán acceder al curso por medio de la plataforma, con las claves que utilizaron para registrarse como usuarios. Desde su perfil en "Mis Matrículas" podrán ver el enlace de acceso al curso.

Al ser la formación e-learning, los alumnos seguirán los distintos temas que se proponen en el curso al ritmo que ellos puedan, y en las horas que mejor se adapten a su horario.

NO se exigirá a los alumnos que estén las horas lectivas propuestas para el curso, aunque el número de horas lectivas indicado en cada curso es el recomendable para alcanzar los objetivos del curso y la adquisición de los conocimientos previstos, cada alumno va siguiendo a su ritmo los contenidos, de igual forma NO se cortará el acceso a la plataforma a aquellos alumnos que superen las horas propuestas para el curso. Sí se tendrá en cuenta que el alumno haya visto todos los contenidos o al menos la gran mayoría (más del 75 %) de los mismos durante el periodo que dura el curso, así como realizado con éxito las tareas o ejercicios, trabajos que se le vayan proponiendo durante el curso.

El alumno, además de ir estudiando los contenidos de los distintos temas, podrá participar en el foro del curso dejando sus dudas o sugerencias o intercambiando opiniones técnicas con otros alumnos, así como respondiendo aquellas que hayan dejado otros compañeros. Asimismo podrá hacer las consultas que estime oportunas al tutor del curso para que se las responda a través de la herramienta de mensajería que posee la plataforma y preferentemente en el mismo foro. Recomendamos encarecidamente el uso del foro por parte de todos los alumnos.

Para la obtención del certificado de aprovechamiento del curso el alumno tendrá que superar los objetivos mínimos marcados por el docente (superación de cuestionarios de evaluación, casos prácticos, participación, etc...).

De igual forma, los alumnos, deberán realizar la encuesta de satisfacción que nos ayudará en la mejora de la calidad de las acciones formativas que proponemos en la plataforma de formación. La encuesta estará accesible en el apartado "Mis matrículas" en la plataforma, a partir de la finalización del curso.

## Matrícula

---

Para ampliar información mandar mail a [secretaria@cogitiformacion.es](mailto:secretaria@cogitiformacion.es) o llamando por teléfono al número 985 26 23 50.

## Formación Bonificada

---

La formación bonificada está dirigida a trabajadores de empresas que estén **contratados por cuenta ajena**, es decir, trabajadores de empresas que, en el momento

del comienzo de la acción formativa, coticen a la Seguridad Social por el Régimen General.

Están **excluidos** los autónomos, los funcionarios y el personal laboral al servicio de las Administraciones públicas.

Para beneficiarse de la Formación bonificada la empresa tiene que encontrarse al corriente en el cumplimiento de sus obligaciones tributarias y de la Seguridad Social.

**Nota:** Solamente podrá ser el Consejo General de Colegios oficiales de Graduados en Ingeniería de la rama industrial e Ingenieros Técnicos Industriales de España (COGITI) la única entidad organizadora ante la Fundación Tripartita para la Formación en el Empleo de los cursos de la plataforma de formación e-learning de COGITI.

Para aclarar cualquier duda relacionada con nuestros cursos o sobre la bonificación de la Fundación Tripartita, pueden dirigirse a la página web de la plataforma **FORMACIÓN BONIFICADA** donde podrán ver la información de una manera mas detallada, así como descargarse los documentos necesarios para la obtención de esta bonificación.

También pueden ponerse en contacto con nosotros, en el teléfono 985 26 23 50 o en la dirección de correo electrónico [secretaria@cogitiformacion.es](mailto:secretaria@cogitiformacion.es).

# INSTALACIONES SOLARES FOTOVOLTAICAS

## JUSTIFICACIÓN

El colectivo de Ingenieros Técnicos Industriales, debe estar capacitado de llevar a la practica un desarrollo sostenible del medio que nos rodea, por lo que se propone este curso de instalaciones solares fotovoltaicas para adquirir parte de los conocimientos necesarios para ello.



## OBJETIVOS

Aportar los conocimientos necesarios para diseñar, dimensionar, instalar y mantener instalaciones de energía solar fotovoltaica; adquiriéndose también los criterios necesarios para seleccionar cada uno de los componentes más adecuados de entre los disponibles comercialmente. / Conocer los principios fundamentales de funcionamiento de un sistema de aprovechamiento de la energía solar fotovoltaica.

## CONTENIDOS

PRINCIPIOS DE LA ENERGIA SOLAR  
SITUACION ACTUAL DE LA ENERGIA SOLAR FOTOVOLTAICA  
CONVERSIÓN DE LA ENERGÍA SOLAR  
CLASIFICACION DE LAS INSTALACIONES SOLARES FOTOVOLTAICAS  
POTENCIAL SOLAR DE UNA ZONA.  
COMPONENTES DE UNA INSTALACION SOLAR FOTOVOLTAICA.  
DISEÑO DE UNA INSTALACION SOLAR FOTOVOLTAICA.  
CALCULO DE UNA INSTALACION SOLAR FOTOVOLTAICA  
PREVENCION DE RIESGOS LABORALES.



100 horas /  
5 semanas



Nivel de profundidad:  
Intermedio\*

Modalidad:  
*e-learning*

### Ampliar información:

web: [www.cogitiformacion.es](http://www.cogitiformacion.es)  
e-mail: [secretaria@cogitiformacion.es](mailto:secretaria@cogitiformacion.es)  
Tlf: 985 73 28 91

\* Partiendo de la base de que los cursos están dirigidos a un perfil mínimo de Ingeniero

## Modalidad

Modalidad e-learning.

El curso se impartirá integralmente vía Internet en la Plataforma de Formación de COGITI (<https://www.cogitiformacion.es>).

## Carga lectiva

100 horas

## Duración

5 semanas

## Fechas

Apertura matrícula	Cierre matrícula	Comienzo curso	Fin de curso
15 de Diciembre de 2016	11 de Enero de 2017	9 de Enero de 2017	12 de Febrero de 2017

## Precio

### Reseña del cálculo de precios

**Precio base: 400€** A este precio base se le podrán aplicar los siguientes descuentos:

Descuento	Descripción
Colegiados y Precolegiados: descuento de 200€	Este descuento del 50% se aplica a todos los Colegiados y precolegiados en cualquiera de los colegios, Graduados en Ingeniería rama industrial e Ingenieros Técnicos Industriales que conforman el COGITI y miembros de AERRAITI, <b>siempre que contraten el curso a título individual.</b>
Programa de Becas para Colegiados: descuento de 300€	Todos aquellos Colegiados de Colegios de graduados en ingeniería rama industrial e ingenieros técnicos industriales <b>que estén adheridos a la plataforma</b> o miembros de AERRAITI, podrán acogerse al mismo si cumplen las <u>condiciones del programa de becas</u> , teniendo <b>un 25% de descuento adicional</b> acumulado con el descuento para Colegiados, <b>totalizando un 75% de descuento.</b>  Los cursos de Inglés y Alemán, "Mediación para Ingenieros" y "El Sistema Judicial en España" no entran dentro del Programa de Becas.
Acreditación DPC: descuento de 10€	Aquellos <b>colegiados que dispongan de la acreditación DPC en vigor</b> de cualquier nivel, se les aplicará un 5% adicional de descuento sobre el coste de la matrícula del curso.  NOTA: Este descuento no es acumulable con el descuento del Programa de Becas.

Descuento para alumnos de entidades con acuerdo con COGITI
Las entidades que tienen acuerdos con COGITI son: <ul style="list-style-type: none"><li>• Colegio de Ingenieros Técnicos Agrícolas (tlf. 913 232 828 - 913 159 191)</li><li>• Asociación Tecniberia (tlf. 914 313 760)</li></ul> Los alumnos pertenecientes a estas entidades se beneficiarán de un descuento sobre el precio general. Para mas información sobre el mismo, consultar con dichas entidades.

Descuentos para empresas
Aquellas empresas que deseen beneficiarse de descuentos para los cursos de sus trabajadores podrán firmar <b>sin coste alguno</b> el <u>convenio de colaboración con COGITI</u> . Dicho convenio proporciona un <b>descuento de 100€ (25% sobre el precio base)</b> para alumnos de la empresa que no sean Colegiados, y <b>de 200€ (50% sobre el precio base) para los alumnos que sean Colegiados.</b>  Estos descuentos son exclusivos para empleados de empresas y no son compatibles con los descuentos descritos en los apartados anteriores.

Formación Bonificada
Si se quisiera realizar el curso usando los créditos que todas las empresas disponen para formación y que gestiona la Fundación Estatal para la Formación en el Empleo (antigua Tripartita) a los precios resultantes de los apartados anteriores <b>se les aplicará un incremento de 100€</b> por las exigencias técnicas y administrativas que exige la formación bonificada (Formación programada por las empresas) y la responsabilidad que tienen las empresas organizadoras e impartidoras, emanada de la ley 30/2015, por la que se regula el Sistema de Formación Profesional para el empleo en el ámbito laboral.

## Mínimo de alumnos

Esta acción formativa no tiene un mínimo de alumnos.

La matrícula se cerrará cuando se hayan alcanzado un número de **80** alumnos.

## Nivel de profundidad

### Nivel de profundidad 2

(Partiendo de la base de que todos los cursos están dirigidos a un perfil mínimo de Ingeniero, se valorará el curso que presenta con niveles de 1 a 3 de forma que el 1 significará que el curso es de carácter básico, 2 el curso es de carácter medio y 3 el curso es de carácter avanzado.)

# Perfil de Destinatarios

---

Ingenieros Técnicos industriales, Graduados en Ingeniería, estudiantes de último curso y en general cualquier Ingeniero.

**Requisitos previos recomendables:** Manejo básico de hojas de cálculo y Autocad.

## Justificación

---

El consumo de energía es uno de los grandes medidores del progreso y bienestar de una sociedad. Dado que el empleo de las fuentes de energía actuales tales como el petróleo, gas natural o carbón, producen un impacto sobre el medio ambiente, cuya importancia no es sólo sanitaria, por su influencia en la calidad de vida, sino económica por los costes ambientales que representan los efectos derivados de dicho impacto (cambio climático, afección al medio marino, lluvia ácida, contaminación radiactiva...), es por lo que se considera necesario tener una buena política energética, factor determinante para la consecución del desarrollo sostenible.

El colectivo de Ingenieros Técnicos Industriales, debe estar capacitado de llevar a la practica dicho desarrollo sostenible del medio que nos rodea, por lo que se propone este curso de instalaciones solares fotovoltaicas para adquirir parte de los conocimientos necesarios para ello.

## Objetivos

---

1. Dar a conocer a los alumnos el marco normativo en vigor y su aplicación en distintos tipos de instalaciones solares fotovoltaicas.
2. Conocer los principios fundamentales de funcionamiento de un sistema de aprovechamiento de la energía solar fotovoltaica.
3. Aportar los conocimientos necesarios para diseñar, dimensionar, instalar y mantener instalaciones de energía solar fotovoltaica; adquiriéndose también los criterios necesarios para seleccionar cada uno de los componentes más adecuados de entre los disponibles comercialmente.
4. Proporcionar las herramientas que actúan como trampolín en el desarrollo profesional dentro de su empresa y en el sector de las Energías Renovables, donde se abre un abanico de posibilidades que se han multiplicado en los últimos años.

## Contenido

---

### Módulo 1

#### 1. PRINCIPIOS DE LA ENERGIA SOLAR.

- 1.1. El sol como fuente de energía.
- 1.2. El sol y la tierra

#### 2. SITUACION ACTUAL DE LA ENERGIA SOLAR FOTOVOLTAICA.

- 2.1. Energía solar Fotovoltaica en el mundo.
- 2.2. Energía solar Fotovoltaica en Europa.
- 2.3. Energía solar Fotovoltaica en España.

#### 3 CONVERSIÓN DE LA ENERGÍA SOLAR

- 3.1. Tipos de procesos

### Módulo 2

#### 4. CLASIFICACION DE LAS INSTALACIONES SOLARES FOTOVOLTAICAS

- 4.1. Instalación fotovoltaica aislada.
- 4.2. Instalación fotovoltaica conectada a red.

#### 5. POTENCIAL SOLAR DE UNA ZONA.

- 5.1. Definiciones
- 5.2. Datos del potencial solar.

#### 6. COMPONENTES DE UNA INSTALACION SOLAR FOTOVOLTAICA.

- 6.1. Paneles solares fotovoltaicos.
- 6.2. Seguidores solares
- 6.3. Inversores.
- 6.4. Cableado, protecciones y resto de apartamenta.

#### 7. DISEÑO DE UNA INSTALACION SOLAR FOTOVOLTAICA.

- 7.1. Instalaciones sobre cubierta
- 7.2. Instalaciones en suelo

### Modulo 3

#### 8. CALCULO DE UNA INSTALACION SOLAR FOTOVOLTAICA

- 8.1. Calculo de la potencia de una instalación y del numero de módulos fotovoltaicos según el CTE DB HE5
- 8.2. Calculo de un generador fotovoltaico
- 8.3. Calculo de inversores.
- 8.4. Cálculo de cableado, protecciones y resto de apartamenta
- 8.5. Calculo estructura soporte.
- 8.6. Calculo estimación de la producción del sistema.

### Modulo 4

## 9. PREVENCIÓN DE RIESGOS LABORALES.

- 9.1. Introducción
- 9.2. Conceptos básicos.
- 9.3. Factores de riesgo y medidas preventivas en el montaje y mantenimiento de instalaciones solares fotovoltaicas.

## Desarrollo

---

El curso se desarrollará en el campus virtual de la plataforma de formación e-learning de COGITI. ([campusvirtual.cogitifformacion.es](http://campusvirtual.cogitifformacion.es))

El día de inicio del curso los alumnos que hayan formalizado la prematrícula en la plataforma ([www.cogitifformacion.es](http://www.cogitifformacion.es)) y hayan hecho efectivo el pago de la misma (bien por pasarela de pago, con tarjeta, directamente en el momento de la matriculación o bien por transferencia o ingreso bancario en el número de cuenta que se indica en la misma), podrán acceder al curso por medio de la plataforma, con las claves que utilizaron para registrarse como usuarios. Desde su perfil en "Mis Matrículas" podrán ver el enlace de acceso al curso.

Al ser la formación e-learning, los alumnos seguirán los distintos temas que se proponen en el curso al ritmo que ellos puedan, y en las horas que mejor se adapten a su horario.

NO se exigirá a los alumnos que estén las horas lectivas propuestas para el curso, aunque el número de horas lectivas indicado en cada curso es el recomendable para alcanzar los objetivos del curso y la adquisición de los conocimientos previstos, cada alumno va siguiendo a su ritmo los contenidos, de igual forma NO se cortará el acceso a la plataforma a aquellos alumnos que superen las horas propuestas para el curso. Sí se tendrá en cuenta que el alumno haya visto todos los contenidos o al menos la gran mayoría (más del 75 %) de los mismos durante el período que dura el curso, así como realizado con éxito las tareas o ejercicios, trabajos que se le van proponiendo durante el curso.

El alumno, además de ir estudiando los contenidos de los distintos temas, podrá participar en el foro del curso dejando sus dudas o sugerencias o intercambiando opiniones técnicas con otros alumnos, así como respondiendo aquellas que hayan dejado otros compañeros. Asimismo podrá hacer las consultas que estime oportunas al tutor del curso para que se las responda a través de la herramienta de mensajería que posee la plataforma y preferentemente en el mismo foro. Recomendamos encarecidamente el uso del foro por parte de todos los alumnos.

Para la obtención del certificado de aprovechamiento del curso el alumno tendrá que superar los objetivos mínimos marcados por el docente (superación de cuestionarios de evaluación, casos prácticos, participación, etc...).

De igual forma, los alumnos, deberán realizar la encuesta de satisfacción que nos ayudará en la mejora de la calidad de las acciones formativas que proponemos en la plataforma de formación. La encuesta estará accesible en el apartado "Mis matrículas" en la plataforma, a partir de la finalización del curso.

## Matrícula

---

Para ampliar información mandar mail a [secretaria@cogitifformacion.es](mailto:secretaria@cogitifformacion.es) o llamando por teléfono al número 985 26 23 50.

## Formación Bonificada

---

La formación bonificada está dirigida a trabajadores de empresas que estén **contratados por cuenta ajena**, es decir, trabajadores de empresas que, en el momento del comienzo de la acción formativa, coticen a la Seguridad Social por el Régimen General.

Están **excluidos** los autónomos, los funcionarios y el personal laboral al servicio de las Administraciones públicas.

Para beneficiarse de la Formación bonificada la empresa tiene que encontrarse al corriente en el cumplimiento de sus obligaciones tributarias y de la Seguridad Social.

**Nota:** Solamente podrá ser el Consejo General de Colegios oficiales de Graduados en Ingeniería de la rama industrial e Ingenieros Técnicos Industriales de España (COGITI) la única entidad organizadora ante la Fundación Tripartita para la Formación en el Empleo de los cursos de la plataforma de formación e-learning de COGITI.

Para aclarar cualquier duda relacionada con nuestros cursos o sobre la bonificación de la Fundación Tripartita, pueden dirigirse a la página web de la plataforma **FORMACIÓN BONIFICADA** donde podrán ver la información de una manera más detallada, así como descargarse los documentos necesarios para la obtención de esta bonificación.

También pueden ponerse en contacto con nosotros, en el teléfono 985 26 23 50 o en la dirección de correo electrónico [secretaria@cogitifformacion.es](mailto:secretaria@cogitifformacion.es).



# PERITACIONES E INVESTIGACIÓN Y RECONSTRUCCIÓN DE ACCIDENTES DE TRÁFICO

## JUSTIFICACIÓN

La nueva Ley de Enjuiciamiento Civil ha reforzado mucho la labor del perito de cara a procedimientos judiciales. La prueba pericial por tanto es una herramienta muy solicitada actualmente por abogados y el perfil de ingeniero o técnico es el idóneo para afrontar con garantía la labor de la investigación y reconstrucción de accidentes de tráfico. Por ello consideramos que este curso puede ser de mucho interés para las personas que guarden el perfil indicado y quieran adentrarse en un campo que



## CONTENIDOS

Introducción a la reconstrucción de accidentes de tráfico

El accidente de tráfico

El trabajo de campo. La toma de datos

El vehículo

Física general

La deformación

Atropellos

El informe pericial de reconstrucción de accidentes

## OBJETIVOS

Que los alumnos, una vez hayan realizado el curso, estén en disposición de iniciarse en un campo de mayor interés e importancia como es la investigación y reconstrucción de accidentes de tráfico. La materia que se impartirá en el curso abarca todos los conocimientos básicos necesarios para que el técnico esté perfectamente capacitado para abordar una labor pericial en dicho ámbito, así como para defender la prueba pericial que elabore en un procedimiento judicial.



100 horas /  
6 semanas



Nivel de profundidad:  
Básico\*

Modalidad:  
*e-learning*

### Ampliar información:

web: [www.cogitformacion.es](http://www.cogitformacion.es)  
e-mail: [secretaria@cogitformacion.es](mailto:secretaria@cogitformacion.es)  
Tlf: 985 73 28 91

\* Partiendo de la base de que los cursos están dirigidos a un perfil mínimo de Ingeniero

## Modalidad

Modalidad e-learning.

El curso se impartirá integralmente vía Internet en la Plataforma de Formación de COGITI (<https://www.cogitformacion.es>).

## Carga lectiva

100 horas

## Duración

6 semanas

## Fechas

Apertura matrícula

Cierre matrícula

Comienzo curso

Fin de curso



## Precio

### Reseña del cálculo de precios

**Precio base: 400€** A este precio base se le podrán aplicar los siguientes descuentos:

Descuento	Descripción
Colegiados y Precolegiados: descuento de 200€	Este descuento del 50% se aplica a todos los Colegiados y precolegiados en cualquiera de los colegios, Graduados en Ingeniería rama industrial e Ingenieros Técnicos Industriales que conforman el COGITI y miembros de AERRAITI, <b>siempre que contraten el curso a título individual.</b>
Programa de Becas para Colegiados: descuento de 300€	Todos aquellos Colegiados de Colegios de graduados en ingeniería rama industrial e ingenieros técnicos industriales <b>que estén adheridos a la plataforma</b> o miembros de AERRAITI, podrán acogerse al mismo si cumplen las <u>condiciones del programa de becas</u> , teniendo <b>un 25% de descuento adicional</b> acumulado con el descuento para Colegiados, <b>totalizando un 75% de descuento.</b>  Los cursos de Inglés y Alemán, "Mediación para Ingenieros" y "El Sistema Judicial en España" no entran dentro del Programa de Becas.
Acreditación DPC: descuento de 10€	Aquellos <b>colegiados que dispongan de la acreditación DPC en vigor</b> de cualquier nivel, se les aplicará un 5% adicional de descuento sobre el coste de la matrícula del curso.  NOTA: Este descuento no es acumulable con el descuento del Programa de Becas.

Descuento para alumnos de entidades con acuerdo con COGITI
Las entidades que tienen acuerdos con COGITI son: <ul style="list-style-type: none"> <li>• Colegio de Ingenieros Técnicos Agrícolas (tlf. 913 232 828 - 913 159 191)</li> <li>• Asociación Tecniberia (tlf. 914 313 760)</li> </ul> <p>Los alumnos pertenecientes a estas entidades se beneficiarán de un descuento sobre el precio general. Para mas información sobre el mismo, consultar con dichas entidades.</p>

Descuentos para empresas
Aquellas empresas que deseen beneficiarse de descuentos para los cursos de sus trabajadores podrán firmar <b>sin coste alguno</b> el <u>convenio de colaboración con COGITI</u> . Dicho convenio proporciona un <b>descuento de 100€ (25% sobre el precio base)</b> para alumnos de la empresa que no sean Colegiados, y <b>de 200€ (50% sobre el precio base) para los alumnos que sean Colegiados.</b>  Estos descuentos son exclusivos para empleados de empresas y no son compatibles con los descuentos descritos en los apartados anteriores.

Formación Bonificada
Si se quisiera realizar el curso usando los créditos que todas las empresas disponen para formación y que gestiona la Fundación Estatal para la Formación en el Empleo (antigua Tripartita) a los precios resultantes de los apartados anteriores <b>se les aplicará un incremento de 100€</b> por las exigencias técnicas y administrativas que exige la formación bonificada (Formación programada por las empresas) y la responsabilidad que tienen las empresas organizadoras e impartidoras, emanada de la ley 30/2015, por la que se regula el Sistema de Formación Profesional para el empleo en el ámbito laboral.

## Mínimo de alumnos

Esta acción formativa no tiene un mínimo de alumnos.

La matrícula se cerrará cuando se hayan alcanzado un número de **80** alumnos.

## Nivel de profundidad

### Nivel de profundidad 1

(Partiendo de la base de que todos los cursos están dirigidos a un perfil mínimo de Ingeniero, se valorará el curso que presenta con niveles de 1 a 3 de forma que el 1 significará que el curso es de carácter básico, 2 el curso es de carácter medio y 3 el curso es de carácter avanzado.)

## Perfil de Destinatarios

Ingenieros Técnicos Industriales, Graduados en Ingeniería rama industrial, y en general cualquier Ingeniero

**REQUISITOS PREVIOS RECOMENDABLES:** Conocimientos de física en general y automoción.

## Justificación

---

La nueva Ley de Enjuiciamiento Civil ha reforzado mucho la labor del perito de cara a procedimientos judiciales. La prueba pericial por tanto es una herramienta muy solicitada actualmente por abogados y el perfil de ingeniero o técnico es el idóneo para afrontar con garantía la labor de la investigación y reconstrucción de accidentes de tráfico. Por ello consideramos que este curso puede ser de mucho interés para las personas que guarden el perfil indicado y quieran adentrarse en un campo que ofrece un gran recorrido profesional...

## Objetivos

---

Que los alumnos, una vez hayan realizado el curso, estén en disposición de iniciarse en un campo de mayor interés e importancia como es la investigación y reconstrucción de accidentes de tráfico.

La materia que se impartirá en el curso abarca todos los conocimientos básicos necesarios para que el técnico esté perfectamente capacitado para abordar una labor pericial en dicho ámbito, así como para defender la prueba pericial que elabore en un procedimiento judicial.

## Contenido

---

### 1.- Introducción a la reconstrucción de accidentes de tráfico.

- 1.1.- Qué es la Reconstrucción Técnica de Accidentes de Tráfico (RTAT).
- 1.2.- Importancia social de la Reconstrucción Técnica de Accidentes de Tráfico.
- 1.3.- El técnico reconstructor en el ámbito judicial.
- 1.4.- El informe pericial de Reconstrucción de Accidentes y su valor probatorio en el procedimiento judicial.

### 2.- El accidente de tráfico.

- 2.1.- Definición de accidente.
- 2.2.- Elementos que intervienen en un accidente de tráfico.
- 2.3.- Clasificación de los accidentes de tráfico.
- 2.4.- Elementos de interés para la reconstrucción de accidentes de tráfico.

### 3.- El trabajo de campo. La toma de datos.

- 3.1.- La técnica de acotar y medir el escenario del accidente.
- 3.2.- La planimetría.
- 3.3.- Interpretación del escenario del accidente de tráfico.
- 3.4.- El ensayo real sobre la vía.

### 4.- El vehículo.

- 4.1.- Examen general del vehículo.
- 4.2.- Examen exterior del vehículo y su entorno.
- 4.3.- Examen interior del vehículo.
- 4.4.- Interpretación del disco-diagrama.

### 5.- Física general.

- 5.1.- Fenómenos y magnitudes físicas.
- 5.2.- Vectores.
- 5.3.- Estudio del movimiento.
- 5.4.- Movimiento en el plano.
- 5.5.- Dinámica general.
- 5.6.- Trabajo y energía.
- 5.7.- La conservación de la energía.
- 5.8.- Teoría de la colisión.

### 6.- Principios físicos aplicados a la reconstrucción de accidentes.

- 6.1.- Movimiento uniforme y uniformemente acelerado.
- 6.2.- Caída libre de un vehículo.
- 6.3.- La Fuerza centrífuga.
- 6.4.- Trabajo de deformación y energía cinética.
- 6.5.- Fuerza y momento en la colisión.
- 6.6.- La energía y el desplazamiento.
- 6.7.- Cálculo de velocidades.

### 7.- La deformación.

- 7.1.- La deformación del vehículo en la colisión.
- 7.2.- Método Campbell.
- 7.3.- Método McHenry.
- 7.4.- Método Prasad.
- 7.5.- Colisiones puntuales.
- 7.6.- Método analítico Limpert.
- 7.7.- El coeficiente de rigidez.

### 8.- Atropellos.

- 8.1.- Introducción al atropello.
- 8.2.- Estudio del atropello.
- 8.3.- Estudios estadísticos sobre atropellos.
- 8.4.- Tipos de atropellos.
- 8.5.- Principales métodos de cálculo en atropellos.
- 8.6.- Velocidad de avance del peatón en atropellos.

### 9.- El informe pericial de reconstrucción de accidentes.

- 9.1.- Introducción.
- 9.2.- Importancia del informe técnico pericial de reconstrucción de accidentes.
- 9.3.- Técnicas de comunicación efectiva. La PNL.
- 9.4.- Estructura del informe técnico pericial de reconstrucción de accidentes.

## Desarrollo

---

El curso se desarrollará en el campus virtual de la plataforma de formación e-learning de COGITI. ([campusvirtual.cogitiformacion.es](http://campusvirtual.cogitiformacion.es))

El día de inicio del curso los alumnos que hayan formalizado la prematrícula en la plataforma ([www.cogitiformacion.es](http://www.cogitiformacion.es)) y hayan hecho efectivo el pago de la misma (bien por pasarela de pago, con tarjeta, directamente en el momento de la matriculación o bien por transferencia o ingreso bancario en el número de cuenta que se indica en la misma), podrán acceder al curso por medio de la plataforma, con las claves que utilizaron para registrarse como usuarios. Desde su perfil en "Mis Matrículas" podrán ver el enlace de acceso al curso.

Al ser la formación e-learning, los alumnos seguirán los distintos temas que se proponen en el curso al ritmo que ellos puedan, y en las horas que mejor se adapten a su horario.

NO se exigirá a los alumnos que estén las horas lectivas propuestas para el curso, aunque el número de horas lectivas indicado en cada curso es el recomendable para alcanzar los objetivos del curso y la adquisición de los conocimientos previstos, cada alumno va siguiendo a su ritmo los contenidos, de igual forma NO se cortará el acceso a la plataforma a aquellos alumnos que superen las horas propuestas para el curso. Sí se tendrá en cuenta que el alumno haya visto todos los contenidos o al menos la gran mayoría (más del 75 %) de los mismos durante el período que dura el curso, así como realizado con éxito las tareas o ejercicios, trabajos que se le vayan proponiendo durante el curso.

El alumno, además de ir estudiando los contenidos de los distintos temas, podrá participar en el foro del curso dejando sus dudas o sugerencias o intercambiando opiniones técnicas con otros alumnos, así como respondiendo aquellas que hayan dejado otros compañeros. Asimismo podrá hacer las consultas que estime oportunas al tutor del curso para que se las responda a través de la herramienta de mensajería que posee la plataforma y preferentemente en el mismo foro. Recomendamos encarecidamente el uso del foro por parte de todos los alumnos.

Para la obtención del certificado de aprovechamiento del curso el alumno tendrá que superar los objetivos mínimos marcados por el docente (superación de cuestionarios de evaluación, casos prácticos, participación, etc...).

De igual forma, los alumnos, deberán realizar la encuesta de satisfacción que nos ayudará en la mejora de la calidad de las acciones formativas que proponemos en la plataforma de formación. La encuesta estará accesible en el apartado "Mis matrículas" en la plataforma, a partir de la finalización del curso.

## Matrícula

---

Para ampliar información mandar mail a [secretaria@cogitiformacion.es](mailto:secretaria@cogitiformacion.es) o llamando por teléfono al número 985 26 23 50.

## Formación Bonificada

---

La formación bonificada está dirigida a trabajadores de empresas que estén **contratados por cuenta ajena**, es decir, trabajadores de empresas que, en el momento del comienzo de la acción formativa, coticen a la Seguridad Social por el Régimen General.

Están **excluidos** los autónomos, los funcionarios y el personal laboral al servicio de las Administraciones públicas.

Para beneficiarse de la Formación bonificada la empresa tiene que encontrarse al corriente en el cumplimiento de sus obligaciones tributarias y de la Seguridad Social.

**Nota:** Solamente podrá ser el Consejo General de Colegios oficiales de Graduados en Ingeniería de la rama industrial e Ingenieros Técnicos Industriales de España (COGITI) la única entidad organizadora ante la Fundación Tripartita para la Formación en el Empleo de los cursos de la plataforma de formación e-learning de COGITI.

Para aclarar cualquier duda relacionada con nuestros cursos o sobre la bonificación de la Fundación Tripartita, pueden dirigirse a la página web de la plataforma **FORMACIÓN BONIFICADA** donde podrán ver la información de una manera mas detallada, así como descargarse los documentos necesarios para la obtención de esta bonificación.

También pueden ponerse en contacto con nosotros, en el teléfono 985 26 23 50 o en la dirección de correo electrónico [secretaria@cogitiformacion.es](mailto:secretaria@cogitiformacion.es).

## DISEÑO DE ÚTILES DE PROCESADO DE CHAPA

### JUSTIFICACIÓN

Uno de los sectores que actualmente presentan posibilidades de crecimiento y competitividad es el de la mecánica de precisión. Sectores industriales tradicionales con fuerte arraigo en el país como el de suministros para la automoción, son demandantes de estas competencias del perfil profesional; pero hay que añadir sectores de nuevas tecnologías, en energías sostenibles, biotecnología, o aeroespacial que requieren también de éstas competencias.



### OBJETIVOS

El participante adquirirá los conocimientos básicos necesarios para el diseño y desarrollo de proyecto de útiles de procesado de chapa metálica acorde a las competencias profesionales definidas en el catálogo nacional de cualificaciones profesionales.

### CONTENIDOS

La conformación por deformación plástica

Medios de producción

Matrickería

Materiales para el trabajo en frío y tratamientos

Conceptos básicos de tecnologías de fabricación específicas para los útiles de transformación de chapa

Conceptos básicos de técnicas de gestión y control para los proyectos de diseño de útiles de transformación de chapa



120 horas /  
12 semanas



Nivel de profundidad:  
Intermedio\*

Modalidad:  
*e-learning*

#### Ampliar información:

web: [www.cogitiformacion.es](http://www.cogitiformacion.es)  
e-mail: [secretaria@cogitiformacion.es](mailto:secretaria@cogitiformacion.es)  
Tlf: 985 73 28 91

\* Partiendo de la base de que los cursos están dirigidos a un perfil mínimo de Ingeniero

## Modalidad

Modalidad e-learning.

El curso se impartirá íntegramente vía Internet en la Plataforma de Formación de COGITI (<https://www.cogitiformacion.es>).

## Carga lectiva

120 horas

## Duración

12 semanas

## Fechas

#### Apertura matrícula

15 de Diciembre de 2016

#### Cierre matrícula

11 de Enero de 2017

#### Comienzo curso

9 de Enero de 2017

#### Fin de curso

2 de Abril de 2017

## Precio

### Reseña del cálculo de precios

**Precio base: 480€** A este precio base se le podrán aplicar los siguientes descuentos:

Descuentos exclusivos para **Colegiados de COGITI**

Descuento

Descripción

Colegiados y Precolegiados: descuento de 240€

Este descuento del 50% se aplica a todos los Colegiados y precolegiados en cualquiera de los colegios, Graduados en Ingeniería rama industrial e Ingenieros Técnicos Industriales que conforman el COGITI y miembros de AERRAITI, **siempre que contraten el curso a título individual.**

Programa de Becas para Colegiados: descuento de 360€

Todos aquellos Colegiados de Colegios de graduados en ingeniería rama industrial e ingenieros técnicos industriales **que estén adheridos a la plataforma** o miembros de AERRAITI, podrán acogerse al mismo si cumplen las condiciones del programa de becas, teniendo **un 25% de descuento adicional** acumulado con el descuento para Colegiados, **totalizando un 75% de descuento.**

Los cursos de Inglés y Alemán, "Mediación para Ingenieros" y "El Sistema Judicial en España" no entran dentro del Programa de Becas.

Acreditación DPC: descuento de 12€

Aquellos **colegiados que dispongan de la acreditación DPC en vigor** de cualquier nivel, se les aplicará un 5% adicional de descuento sobre el coste de la matrícula del curso.

NOTA: Este descuento no es acumulable con el descuento del Programa de Becas.

#### Descuento para alumnos de entidades con acuerdo con COGITI

Las entidades que tienen acuerdos con COGITI son:

- Colegio de Ingenieros Técnicos Agrícolas (tlf. 913 232 828 - 913 159 191)
- Asociación Tecniberia (tlf. 914 313 760)

Los alumnos pertenecientes a estas entidades se beneficiarán de un descuento sobre el precio general. Para más información sobre el mismo, consultar con dichas entidades.

#### Descuentos para empresas

Aquellas empresas que deseen beneficiarse de descuentos para los cursos de sus trabajadores podrán firmar **sin coste alguno** el convenio de colaboración con COGITI. Dicho convenio proporciona un **descuento de 120€ (25% sobre el precio base)** para alumnos de la empresa que no sean Colegiados, y **de 240€ (50% sobre el precio base)** para los alumnos que sean Colegiados.

Estos descuentos son exclusivos para empleados de empresas y no son compatibles con los descuentos descritos en los apartados anteriores.

#### Formación Bonificada

Si se quisiera realizar el curso usando los créditos que todas las empresas disponen para formación y que gestiona la Fundación Estatal para la Formación en el Empleo (antigua Tripartita) a los precios resultantes de los apartados anteriores **se les aplicará un incremento de 120€** por las exigencias técnicas y administrativas que exige la formación bonificada (Formación programada por las empresas) y la responsabilidad que tienen las empresas organizadoras e impartidoras, emanada de la ley 30/2015, por la que se regula el Sistema de Formación Profesional para el empleo en el ámbito laboral.

## Mínimo de alumnos

Esta acción formativa no tiene un mínimo de alumnos.

La matrícula se cerrará cuando se hayan alcanzado un número de **80** alumnos.

## Nivel de profundidad

### Nivel de profundidad 2

(Partiendo de la base de que todos los cursos están dirigidos a un perfil mínimo de Ingeniero, se valorará el curso que presenta con niveles de 1 a 3 de forma que el 1 significará que el curso es de carácter básico, 2 el curso es de carácter medio y 3 el curso es de carácter avanzado.)

## Perfil de Destinatarios

**Requisitos previos necesarios:** Conocimientos o experiencia en dibujo técnico, interpretación de planos, nociones de verificación y nociones de tecnología de materiales y tecnología de fabricación.

**Requisitos previos recomendables:** Sería interesante para un mayor aprovechamiento del curso, disponer de algún programario CAD y algunas nociones de su uso. Cierta práctica en el uso de Internet y TICs permitiría una relación más fluida e interactiva entre los participantes a la vez que un mayor aprovechamiento de los contenidos en lugar de los procedimientos de comunicación on-line.

## Justificación

Uno de los sectores que actualmente presentan posibilidades de crecimiento y competitividad es el de la mecánica de precisión. Sectores industriales tradicionales con fuerte arraigo en el país como el de suministros para la automoción, son demandantes de estas competencias del perfil profesional; pero hay que añadir sectores de nuevas tecnologías, en energías sostenibles, biotecnología, o aeroespacial que requieren también de estas competencias.

Cabe decir que el diseño específico de útiles para la transformación de chapa no es un contenido formativo habitual en la formación de los ingenieros lo que repercute en la etapa laboral puesto que requiere una adaptación de éste a la especificidad del sector industrial que lo demanda y la inversión de tiempo correspondiente. Así, la formación que ofrece el curso puede responder a una especialización del nuevo ingeniero o técnico a éste sector o bien una adaptación profesional del ingeniero o técnico con experiencia en el proyecto mecánico proveniente de otros sectores.

El participante adquiere un valor añadido de capacidades para su currículum e incluso para su categoría laboral.

Por otro lado; puesto que la formación se adaptará con las competencias que correspondan en el catálogo de cualificaciones profesionales, llenamos de formación un espacio competencial identificado por la administración pública con las consecuentes posibilidades de acreditación.

## Objetivos

---

El participante adquirirá los conocimientos básicos necesarios para el diseño y desarrollo de proyecto de útiles de procesado de chapa metálica acorde a las competencias profesionales definidas en el catálogo nacional de cualificaciones profesionales.

Con ello, se pretende que el alumno sea apto para esta actividad profesional en el ámbito de la mecánica de precisión, ya sea para su iniciación en el sector, ya sea para el reciclaje profesional o bien para la especialización desde su formación técnica genérica; habiendo adquirido la competencia necesaria para aplicar en su desarrollo laboral

## Contenido

---

### 1 - La conformación por deformación plástica

- 1.1 tecnología y producto
- 1.2 procesos de conformación de la chapa
- 1.3 principales operaciones: corte; doblado, embutido, estampación, ...

### 2 - Medios de producción

- 2.1 Prensas
- 2.2 Sistemas de alimentación y expulsión
- 2.3 Sistemas de seguridad
- 2.4 Sistemas auxiliares

### 3 - Matriceria

- 3.1 matrices (características; elementos, clasificación (de puente, de pisador, coaxiales, progresivas, ...), normalizados/ ...
- 3.2 matrices de corte: concepción y diseño (cálculo de esfuerzos, dimensionamiento y selección de elementos, etc ..
- 3.3 matrices de doblado: concepción y diseño (cálculo de esfuerzos, dimensionamiento y selección de elementos específicos, etc ..
- 3.4 matrices de embutición: concepción y diseño (cálculo de esfuerzos, dimensionamiento y selección de elementos específicos, etc ..
- 3.5 matrices progresivas: concepción y diseño (distribución banda, cálculo de esfuerzos, dimensionamiento y selección de elementos, etc ..

### 4 - Materiales para el trabajo en frío y tratamientos

- 4.1 materiales habituales para transformación
- 4.2 aceros para útiles de trabajo en frío
- 4.3 tratamientos de los aceros para útiles

### 5 - Conceptos básicos de tecnologías de fabricación específicas para los útiles de transformación de chapa (electroerosión, rectificado plano, ...)

### 6- Conceptos básicos de técnicas de gestión y control para los proyectos de diseño de útiles de transformación de chapa (cartas de operaciones, AMFE, montabilidad, mantenimiento, ...)

## Desarrollo

---

El curso se desarrollará en el campus virtual de la plataforma de formación e-learning de COGITI. ([campusvirtual.cogitiformacion.es](http://campusvirtual.cogitiformacion.es))

El día de inicio del curso los alumnos que hayan formalizado la prematrícula en la plataforma ([www.cogitiformacion.es](http://www.cogitiformacion.es)) y hayan hecho efectivo el pago de la misma (bien por pasarela de pago, con tarjeta, directamente en el momento de la matriculación o bien por transferencia o ingreso bancario en el número de cuenta que se indica en la misma), podrán acceder al curso por medio de la plataforma, con las claves que utilizaron para registrarse como usuarios. Desde su perfil en "Mis Matrículas" podrán ver el enlace de acceso al curso.

Al ser la formación e-learning, los alumnos seguirán los distintos temas que se proponen en el curso al ritmo que ellos puedan, y en las horas que mejor se adapten a su horario.

NO se exigirá a los alumnos que estén las horas lectivas propuestas para el curso, aunque el número de horas lectivas indicado en cada curso es el recomendable para alcanzar los objetivos del curso y la adquisición de los conocimientos previstos, cada alumno va siguiendo a su ritmo los contenidos, de igual forma NO se cortará el acceso a la plataforma a aquellos alumnos que superen las horas propuestas para el curso. Sí se tendrá en cuenta que el alumno haya visto todos los contenidos o al menos la gran mayoría (más del 75 %) de los mismos durante el periodo que dura el curso, así como realizado con éxito las tareas o ejercicios, trabajos que se le vayan proponiendo durante el curso.

El alumno, además de ir estudiando los contenidos de los distintos temas, podrá participar en el foro del curso dejando sus dudas o sugerencias o intercambiando opiniones técnicas con otros alumnos, así como respondiendo aquellas que hayan dejado otros compañeros. Asimismo podrá hacer las consultas que estime oportunas al tutor del curso para que se las responda a través de la herramienta de mensajería que posee la plataforma y preferentemente en el mismo foro. Recomendamos encarecidamente el uso del foro por parte de todos los alumnos.

Para la obtención del certificado de aprovechamiento del curso el alumno tendrá que superar los objetivos mínimos marcados por el docente (superación de

cuestionarios de evaluación, casos prácticos, participación, etc...).

De igual forma, los alumnos, deberán realizar la encuesta de satisfacción que nos ayudará en la mejora de la calidad de las acciones formativas que proponemos en la plataforma de formación. La encuesta estará accesible en el apartado "Mis matrículas" en la plataforma, a partir de la finalización del curso.

## Matrícula

---

Para ampliar información mandar mail a [secretaria@cogitiformacion.es](mailto:secretaria@cogitiformacion.es) o llamando por teléfono al número 985 26 23 50.

## Formación Bonificada

---

La formación bonificada está dirigida a trabajadores de empresas que estén **contratados por cuenta ajena**, es decir, trabajadores de empresas que, en el momento del comienzo de la acción formativa, coticen a la Seguridad Social por el Régimen General.

Están **excluidos** los autónomos, los funcionarios y el personal laboral al servicio de las Administraciones públicas.

Para beneficiarse de la Formación bonificada la empresa tiene que encontrarse al corriente en el cumplimiento de sus obligaciones tributarias y de la Seguridad Social.

**Nota:** Solamente podrá ser el Consejo General de Colegios oficiales de Graduados en Ingeniería de la rama industrial e Ingenieros Técnicos Industriales de España (COGITI) la única entidad organizadora ante la Fundación Tripartita para la Formación en el Empleo de los cursos de la plataforma de formación e-learning de COGITI.

Para aclarar cualquier duda relacionada con nuestros cursos o sobre la bonificación de la Fundación Tripartita, pueden dirigirse a la página web de la plataforma **FORMACIÓN BONIFICADA** donde podrán ver la información de una manera mas detallada, así como descargarse los documentos necesarios para la obtención de esta bonificación.

También pueden ponerse en contacto con nosotros, en el teléfono 985 26 23 50 o en la dirección de correo electrónico [secretaria@cogitiformacion.es](mailto:secretaria@cogitiformacion.es).



# DETECCIÓN, MUESTREO Y RETIRADA DE MATERIALES CON AMIANTO (MCA'S)

## JUSTIFICACIÓN

El curso pretende cubrir esta área haciendo que los alumnos que lo realicen tengan una capacidad técnica que les permita realizar identificaciones de materiales con amianto mediciones ambientales y personales de fibras de amianto en aire, redactar planes de trabajo, conocer las técnicas y protocolos de retirada de amianto , etc.



## OBJETIVOS

El curso se presenta para ofrecer una visión global sobre el amianto, su utilización en diversos campos industriales, sus principales problemas y riesgos asociados, y los métodos existentes actualmente para su correcta gestión garantizando la protección de los trabajadores. Durante el curso se prestará especial atención a los siguientes puntos.

## CONTENIDOS

- Introducción al amianto.
- Peligrosidad del amianto y efectos sobre la salud.
- Usos y aplicaciones del amianto.
- Legislación de referencia.
- Diagnóstico de amianto en edificios e instalaciones.
- Planes de trabajo para la retirada de amianto.
- Control ambiental . Muestréos ambientales y personales.
- Control de riesgos y ejecución de los trabajos.
- Técnicas de retirada de amianto: materiales friables y no friables.
- Gestión de residuos de amianto.



40 horas /  
4 semanas



Nivel de profundidad:  
Avanzado\*

Modalidad:  
*e-learning*

### Ampliar información:

web: [www.cogitifformacion.es](http://www.cogitifformacion.es)  
e-mail: [secretaria@cogitifformacion.es](mailto:secretaria@cogitifformacion.es)  
Tlf: 985 73 28 91

\* Partiendo de la base de que los cursos están dirigidos a un perfil mínimo de Ingeniero

## Presentación

[https://www.youtube.com/embed/zZo\\_FVkB9-c](https://www.youtube.com/embed/zZo_FVkB9-c)

## Modalidad

Modalidad e-learning.

El curso se impartirá integralmente vía Internet en la Plataforma de Formación de COGITI (<https://www.cogitifformacion.es>).

## Carga lectiva

40 horas

## Duración

## Fechas

Apertura matrícula	Cierre matrícula	Comienzo curso	Fin de curso
15 de Diciembre de 2016	11 de Enero de 2017	9 de Enero de 2017	5 de Febrero de 2017

## Precio

### Reseña del cálculo de precios

**Precio base: 160€.** A este precio base se le podrán aplicar los siguientes descuentos:

Descuento	Descripción
Descuentos exclusivos para <b>Colegiados de COGITI</b>	
Colegiados y Precolegiados: descuento de 80€	Este descuento del 50% se aplica a todos los Colegiados y precolegiados en cualquiera de los colegios, Graduados en Ingeniería rama industrial e Ingenieros Técnicos Industriales que conforman el COGITI y miembros de AERRAITI, <b>siempre que contraten el curso a título individual.</b>
Programa de Becas para Colegiados: descuento de 120€	Todos aquellos Colegiados de Colegios de graduados en ingeniería rama industrial e ingenieros técnicos industriales <b>que estén adheridos a la plataforma</b> o miembros de AERRAITI, podrán acogerse al mismo si cumplen las <u>condiciones del programa de becas</u> , teniendo <b>un 25% de descuento adicional</b> acumulado con el descuento para Colegiados, <b>totalizando un 75% de descuento.</b>  Los cursos de Inglés y Alemán, "Mediación para Ingenieros" y "El Sistema Judicial en España" no entran dentro del Programa de Becas.
Acreditación DPC: descuento de 4€	Aquellos <b>colegiados que dispongan de la acreditación DPC en vigor</b> de cualquier nivel, se les aplicará un 5% adicional de descuento sobre el coste de la matrícula del curso.  NOTA: Este descuento no es acumulable con el descuento del Programa de Becas.

Descuento para alumnos de entidades con acuerdo con COGITI
Las entidades que tienen acuerdos con COGITI son: <ul style="list-style-type: none"> <li>• Colegio de Ingenieros Técnicos Agrícolas (tlf. 913 232 828 - 913 159 191)</li> <li>• Asociación Tecniberia (tlf. 914 313 760)</li> </ul> <p>Los alumnos pertenecientes a estas entidades se beneficiarán de un descuento sobre el precio general. Para mas información sobre el mismo, consultar con dichas entidades.</p>

Descuentos para empresas
Aquellas empresas que deseen beneficiarse de descuentos para los cursos de sus trabajadores podrán firmar <b>sin coste alguno</b> el <u>convenio de colaboración con COGITI</u> . Dicho convenio proporciona un <b>descuento de 40€ (25% sobre el precio base)</b> para alumnos de la empresa que no sean Colegiados, y <b>de 80€ (50% sobre el precio base) para los alumnos que sean Colegiados.</b>  Estos descuentos son exclusivos para empleados de empresas y no son compatibles con los descuentos descritos en los apartados anteriores.

Formación Bonificada
Si se quisiera realizar el curso usando los créditos que todas las empresas disponen para formación y que gestiona la Fundación Estatal para la Formación en el Empleo (antigua Tripartita) a los precios resultantes de los apartados anteriores <b>se les aplicará un incremento de 40€</b> por las exigencias técnicas y administrativas que exige la formación bonificada (Formación programada por las empresas) y la responsabilidad que tienen las empresas organizadoras e impartidoras, emanada de la ley 30/2015, por la que se regula el Sistema de Formación Profesional para el empleo en el ámbito laboral.

## Mínimo de alumnos

Esta acción formativa no tiene un mínimo de alumnos.

La matrícula se cerrará cuando se hayan alcanzado un número de **80** alumnos.

## Nivel de profundidad

### Nivel de profundidad 3

(Partiendo de la base de que todos los cursos están dirigidos a un perfil mínimo de Ingeniero, se valorará el curso que presenta con niveles de 1 a 3 de forma que el 1 significará que el curso es de carácter básico, 2 el curso es de carácter medio y 3 el curso es de carácter avanzado.)

## Justificación

---

La sensibilización de la población sobre el amianto y sus peligros asociados goza cada vez de una mayor relevancia, algo que se constata con noticias frecuentes en prensa, internet, televisión, etc.

El curso pretende cubrir esta área haciendo que los alumnos que lo realicen tengan una capacidad técnica que les permita realizar identificaciones de materiales con amianto, mediciones ambientales y personales de fibras de amianto en aire, redactar planes de trabajo, conocer las técnicas y protocolos de retirada de amianto, etc.

## Objetivos

---

El curso se presenta para ofrecer una visión global sobre el amianto, su utilización en diversos campos industriales, sus principales problemas y riesgos asociados, y los métodos existentes actualmente para su correcta gestión garantizando la protección de los trabajadores. Durante el curso se prestará especial atención a los siguientes puntos.

1. Los métodos y técnicas de muestreo y detección de materiales con amianto.
2. Los procedimientos utilizados para realizar los procesos de desamiantado de forma correcta.
3. Los protocolos de medición ambiental y personal de fibras de amianto en aire.

## Contenido

---

1. Introducción al amianto.
2. Peligrosidad del amianto y efectos sobre la salud.
3. Usos y aplicaciones del amianto.
4. Legislación de referencia.
5. Diagnóstico de amianto en edificios e instalaciones.
6. Planes de trabajo para la retirada de amianto.
7. Control ambiental. Muestreos ambientales y personales.
8. Control de riesgos y ejecución de los trabajos.
9. Técnicas de retirada de amianto: materiales friables y no friables.
10. Gestión de residuos de amianto.
11. Las fibras alternativas al amianto.
12. Ejemplos prácticos y ejercicios.

## Desarrollo

---

El curso se desarrollará en el campus virtual de la plataforma de formación e-learning de COGITI. ([campusvirtual.cogitifformacion.es](http://campusvirtual.cogitifformacion.es))

El día de inicio del curso los alumnos que hayan formalizado la prematrícula en la plataforma ([www.cogitifformacion.es](http://www.cogitifformacion.es)) y hayan hecho efectivo el pago de la misma (bien por pasarela de pago, con tarjeta, directamente en el momento de la matriculación o bien por transferencia o ingreso bancario en el número de cuenta que se indica en la misma), podrán acceder al curso por medio de la plataforma, con las claves que utilizaron para registrarse como usuarios. Desde su perfil en "Mis Matrículas" podrán ver el enlace de acceso al curso.

Al ser la formación e-learning, los alumnos seguirán los distintos temas que se proponen en el curso al ritmo que ellos puedan, y en las horas que mejor se adapten a su horario.

NO se exigirá a los alumnos que estén las horas lectivas propuestas para el curso, aunque el número de horas lectivas indicado en cada curso es el recomendable para alcanzar los objetivos del curso y la adquisición de los conocimientos previstos, cada alumno va siguiendo a su ritmo los contenidos, de igual forma NO se cortará el acceso a la plataforma a aquellos alumnos que superen las horas propuestas para el curso. Sí se tendrá en cuenta que el alumno haya visto todos los contenidos o al menos la gran mayoría (más del 75 %) de los mismos durante el periodo que dura el curso, así como realizado con éxito las tareas o ejercicios, trabajos que se le vayan proponiendo durante el curso.

El alumno, además de ir estudiando los contenidos de los distintos temas, podrá participar en el foro del curso dejando sus dudas o sugerencias o intercambiando opiniones técnicas con otros alumnos, así como respondiendo aquellas que hayan dejado otros compañeros. Asimismo podrá hacer las consultas que estime oportunas al tutor del curso para que se las responda a través de la herramienta de mensajería que posee la plataforma y preferentemente en el mismo foro. Recomendamos encarecidamente el uso del foro por parte de todos los alumnos.

Para la obtención del certificado de aprovechamiento del curso el alumno tendrá que superar los objetivos mínimos marcados por el docente (superación de cuestionarios de evaluación, casos prácticos, participación, etc...).

De igual forma, los alumnos, deberán realizar la encuesta de satisfacción que nos ayudará en la mejora de la calidad de las acciones formativas que proponemos en la plataforma de formación. La encuesta estará accesible en el apartado "Mis matrículas" en la plataforma, a partir de la finalización del curso.

## Matrícula

---

Para ampliar información mandar mail a [secretaria@cogitifformacion.es](mailto:secretaria@cogitifformacion.es) o llamando por teléfono al número 985 26 23 50.

## Formación Bonificada

---

La formación bonificada está dirigida a trabajadores de empresas que estén **contratados por cuenta ajena**, es decir, trabajadores de empresas que, en el momento del comienzo de la acción formativa, coticen a la Seguridad Social por el Régimen General.

Están **excluidos** los autónomos, los funcionarios y el personal laboral al servicio de las Administraciones públicas.

Para beneficiarse de la Formación bonificada la empresa tiene que encontrarse al corriente en el cumplimiento de sus obligaciones tributarias y de la Seguridad Social.

**Nota:** Solamente podrá ser el Consejo General de Colegios oficiales de Graduados en Ingeniería de la rama industrial e Ingenieros Técnicos Industriales de España (COGITI) la única entidad organizadora ante la Fundación Tripartita para la Formación en el Empleo de los cursos de la plataforma de formación e-learning de COGITI.

Para aclarar cualquier duda relacionada con nuestros cursos o sobre la bonificación de la Fundación Tripartita, pueden dirigirse a la página web de la plataforma **FORMACIÓN BONIFICADA** donde podrán ver la información de una manera mas detallada, así como descargarse los documentos necesarios para la obtención de

esta bonificación.

También pueden ponerse en contacto con nosotros, en el teléfono 985 26 23 50 o en la dirección de correo electrónico [secretaria@cogitiformacion.es](mailto:secretaria@cogitiformacion.es).

## SEGURIDAD EN ATMÓSFERAS EXPLOSIVAS. ELABORACIÓN DEL DOCUMENTO DE PROTECCIÓN CONTRA EXPLOSIONES

### JUSTIFICACIÓN

El curso pretende por un lado posibilitar al alumno que adquiriera los conocimientos necesarios para realizar el documento de protección contra explosiones, en función de lo especificado en el R.O. 681/2003

### CONTENIDOS

REGLAMENTACIÓN EN MATERIA DE ATMÓSFERAS EXPLOSIVAS

GENERACIÓN DE ATMÓSFERAS EXPLOSIVAS

ANÁLISIS Y EVALUACIÓN DE RIESGOS

CLASIFICACIÓN DE ZONAS

TÉCNICAS DE PREVENCIÓN, CONTROL Y PROTECCIÓN CONTRA EXPLOSIONES

ELABORACIÓN DE DOCUMENTO DE PROTECCIÓN CONTRA EXPLOSIONES (DPCE)



### OBJETIVOS

Al finalizar el curso el alumno adquirirá la formación necesaria para permitirle realizar la evaluación de los riesgos de un lugar de trabajo donde puedan existir atmósferas explosivas, así como la clasificación en zonas de las áreas en las que pueden formarse atmósferas explosivas, la selección de equipos para instalar en las áreas clasificadas y la definición de las medidas de protección aplicables a la instalación.



80 horas /  
6 semanas



Nivel de profundidad:  
Básico\*

Modalidad:  
*e-learning*

Ampliar información:

web: [www.cogitifformacion.es](http://www.cogitifformacion.es)  
e-mail: [secretaria@cogitifformacion.es](mailto:secretaria@cogitifformacion.es)  
Tlf: 985 73 28 91

\* Partiendo de la base de que los cursos están dirigidos a un perfil mínimo de Ingeniero

### Modalidad

Modalidad e-learning.

El curso se impartirá integralmente vía Internet en la Plataforma de Formación de COGITI (<https://www.cogitifformacion.es>).

### Carga lectiva

80 horas

## Duración

6 semanas

## Fechas

Apertura matrícula	Cierre matrícula	Comienzo curso	Fin de curso
15 de Diciembre de 2016	11 de Enero de 2017	9 de Enero de 2017	19 de Febrero de 2017

## Precio

### Reseña del cálculo de precios

**Precio base: 320€** A este precio base se le podrán aplicar los siguientes descuentos:

Descuento	Descripción
Colegiados y Precolegiados: descuento de 160€	Este descuento del 50% se aplica a todos los Colegiados y precolegiados en cualquiera de los colegios, Graduados en Ingeniería rama industrial e Ingenieros Técnicos Industriales que conforman el COGITI y miembros de AERRAITI, <b>siempre que contraten el curso a título individual.</b>
Programa de Becas para Colegiados: descuento de 240€	Todos aquellos Colegiados de Colegios de graduados en ingeniería rama industrial e ingenieros técnicos industriales <b>que estén adheridos a la plataforma</b> o miembros de AERRAITI, podrán acogerse al mismo si cumplen las <u>condiciones del programa de becas</u> , teniendo <b>un 25% de descuento adicional</b> acumulado con el descuento para Colegiados, <b>totalizando un 75% de descuento.</b>  Los cursos de Inglés y Alemán, "Mediación para Ingenieros" y "El Sistema Judicial en España" no entran dentro del Programa de Becas.
Acreditación DPC: descuento de 8€	Aquellos <b>colegiados que dispongan de la acreditación DPC en vigor</b> de cualquier nivel, se les aplicará un 5% adicional de descuento sobre el coste de la matrícula del curso.  NOTA: Este descuento no es acumulable con el descuento del Programa de Becas.

Descuento para alumnos de entidades con acuerdo con COGITI
Las entidades que tienen acuerdos con COGITI son: <ul style="list-style-type: none"><li>• Colegio de Ingenieros Técnicos Agrícolas (tlf. 913 232 828 - 913 159 191)</li><li>• Asociación Tecniberia (tlf. 914 313 760)</li></ul> Los alumnos pertenecientes a estas entidades se beneficiarán de un descuento sobre el precio general. Para mas información sobre el mismo, consultar con dichas entidades.

Descuentos para empresas
Aquellas empresas que deseen beneficiarse de descuentos para los cursos de sus trabajadores podrán firmar <b>sin coste alguno</b> el <u>convenio de colaboración con COGITI</u> . Dicho convenio proporciona un <b>descuento de 80€ (25% sobre el precio base)</b> para alumnos de la empresa que no sean Colegiados, y <b>de 160€ (50% sobre el precio base) para los alumnos que sean Colegiados.</b>  Estos descuentos son exclusivos para empleados de empresas y no son compatibles con los descuentos descritos en los apartados anteriores.

Formación Bonificada
Si se quisiera realizar el curso usando los créditos que todas las empresas disponen para formación y que gestiona la Fundación Estatal para la Formación en el Empleo (antigua Tripartita) a los precios resultantes de los apartados anteriores <b>se les aplicará un incremento de 80€</b> por las exigencias técnicas y administrativas que exige la formación bonificada (Formación programada por las empresas) y la responsabilidad que tienen las empresas organizadoras e impartidoras, emanada de la ley 30/2015, por la que se regula el Sistema de Formación Profesional para el empleo en el ámbito laboral.

## Mínimo de alumnos

Esta acción formativa no tiene un mínimo de alumnos.

La matrícula se cerrará cuando se hayan alcanzado un número de **80** alumnos.

# Nivel de profundidad

---

## Nivel de profundidad 1

(Partiendo de la base de que todos los cursos están dirigidos a un perfil mínimo de Ingeniero, se valorará el curso que presenta con niveles de 1 a 3 de forma que el 1 significará que el curso es de carácter básico, 2 el curso es de carácter medio y 3 el curso es de carácter avanzado.)

## Justificación

---

El curso pretende por un lado posibilitar al alumno que adquiera los conocimientos necesarios para realizar el documento de protección contra explosiones, en función de lo especificado en el R.O. 681/2003

## Objetivos

---

Al finalizar el curso el alumno adquirirá la formación necesaria para permitirle realizar la evaluación de los riesgos de un lugar de trabajo donde puedan existir atmósferas explosivas, así como la clasificación en zonas de las áreas en las que pueden formarse atmósferas explosivas, la selección de equipos para instalar en las áreas clasificadas y la definición de las medidas de protección aplicables a la instalación.

Se presentarán también los criterios básicos para la redacción del Documento de Protección Contra Explosiones de acuerdo con lo establecido en Real Decreto 681/2003, sobre la protección de la salud y la seguridad de los trabajadores expuestos a los riesgos derivados de atmósferas explosivas en el lugar de trabajo, que transpone a la legislación española la Directiva 1999/92/CE relativa a las disposiciones mínimas para la mejora de la protección de la salud y la seguridad de los trabajadores expuestos a los riesgos derivados de atmósferas explosivas

## Contenido

---

### 1. INTRODUCCIÓN

- 1.1. Concepto de Atmósfera Explosiva
- 1.2. Productos químicos, características y clasificación.
- 1.3. Accidentes relacionados con atmósferas explosivas.

### 2. REGLAMENTACIÓN EN MATERIA DE ATMÓSFERAS EXPLOSIVAS

- 2.1. Directivas ATEX 100 y ATEX 137
- 2.2. R.D. 681/2003
- 2.3. Normas UNE de aplicación
- 2.4. Seguridad Industrial y Seguridad laboral

### 3. GENERACIÓN DE ATMÓSFERAS EXPLOSIVAS

- 3.1. La ignición.
- 3.2. La explosión.
- 3.3. Explosiones de gases y vapores inflamables.
- 3.4. Explosiones de polvos y fibras combustibles.

### 4. ANÁLISIS Y EVALUACIÓN DE RIESGOS

- 4.1. Estimación y valoración del riesgo. Evaluación de riesgos en atmósferas explosivas.
- 4.2. Métodos de estimación de riesgo.

### 5. CLASIFICACIÓN DE ZONAS

- 5.1. Clasificación de zonas para gases y vapores.
- 5.2. Clasificación de zonas para polvos y fibras combustibles.

### 6. TÉCNICAS DE PREVENCIÓN, CONTROL Y PROTECCIÓN CONTRA EXPLOSIONES

- 6.1. Equipos eléctricos para atmósferas explosivas. Normativa y marcado de equipos.
- 6.2. Equipos no eléctricos para atmósferas explosivas. Normativa y marcado de equipos.
- 6.3. Instalaciones con riesgo de explosión.
- 6.4. Evaluación del riesgo de explosión en instalaciones. Evaluación en proyecto y evaluación de instalaciones en funcionamiento.
- 6.5. Prevención de explosiones:
  - Control de la ignición.
  - Sistemas de detección de gases.
  - Electricidad estática.
- 6.6. Protección contra explosiones.
  - Aislamiento o confinamiento de la explosión.
  - Supresión de la explosión.
  - Venteo de explosiones.

### 7. ELABORACIÓN DE DOCUMENTO DE PROTECCIÓN CONTRA EXPLOSIONES (DPCE)



7.1. Contenido

7.2. Criterios

7.3. Casos prácticos

## Desarrollo

---

El curso se desarrollará en el campus virtual de la plataforma de formación e-learning de COGITI. ([campusvirtual.cogitiformacion.es](http://campusvirtual.cogitiformacion.es))

El día de inicio del curso los alumnos que hayan formalizado la prematrícula en la plataforma ([www.cogitiformacion.es](http://www.cogitiformacion.es)) y hayan hecho efectivo el pago de la misma (bien por pasarela de pago, con tarjeta, directamente en el momento de la matriculación o bien por transferencia o ingreso bancario en el número de cuenta que se indica en la misma), podrán acceder al curso por medio de la plataforma, con las claves que utilizaron para registrarse como usuarios. Desde su perfil en "Mis Matrículas" podrán ver el enlace de acceso al curso.

Al ser la formación e-learning, los alumnos seguirán los distintos temas que se proponen en el curso al ritmo que ellos puedan, y en las horas que mejor se adapten a su horario.

NO se exigirá a los alumnos que estén las horas lectivas propuestas para el curso, aunque el número de horas lectivas indicado en cada curso es el recomendable para alcanzar los objetivos del curso y la adquisición de los conocimientos previstos, cada alumno va siguiendo a su ritmo los contenidos, de igual forma NO se cortará el acceso a la plataforma a aquellos alumnos que superen las horas propuestas para el curso. Sí se tendrá en cuenta que el alumno haya visto todos los contenidos o al menos la gran mayoría (más del 75 %) de los mismos durante el periodo que dura el curso, así como realizado con éxito las tareas o ejercicios, trabajos que se le vayan proponiendo durante el curso.

El alumno, además de ir estudiando los contenidos de los distintos temas, podrá participar en el foro del curso dejando sus dudas o sugerencias o intercambiando opiniones técnicas con otros alumnos, así como respondiendo aquellas que hayan dejado otros compañeros. Asimismo podrá hacer las consultas que estime oportunas al tutor del curso para que se las responda a través de la herramienta de mensajería que posee la plataforma y preferentemente en el mismo foro. Recomendamos encarecidamente el uso del foro por parte de todos los alumnos.

Para la obtención del certificado de aprovechamiento del curso el alumno tendrá que superar los objetivos mínimos marcados por el docente (superación de cuestionarios de evaluación, casos prácticos, participación, etc...).

De igual forma, los alumnos, deberán realizar la encuesta de satisfacción que nos ayudará en la mejora de la calidad de las acciones formativas que proponemos en la plataforma de formación. La encuesta estará accesible en el apartado "Mis matrículas" en la plataforma, a partir de la finalización del curso.

## Matrícula

---

Para ampliar información mandar mail a [secretaria@cogitiformacion.es](mailto:secretaria@cogitiformacion.es) o llamando por teléfono al número 985 26 23 50.

## Formación Bonificada

---

La formación bonificada está dirigida a trabajadores de empresas que estén **contratados por cuenta ajena**, es decir, trabajadores de empresas que, en el momento del comienzo de la acción formativa, coticen a la Seguridad Social por el Régimen General.

Están **excluidos** los autónomos, los funcionarios y el personal laboral al servicio de las Administraciones públicas.

Para beneficiarse de la Formación bonificada la empresa tiene que encontrarse al corriente en el cumplimiento de sus obligaciones tributarias y de la Seguridad Social.

**Nota:** Solamente podrá ser el Consejo General de Colegios oficiales de Graduados en Ingeniería de la rama industrial e Ingenieros Técnicos Industriales de España (COGITI) la única entidad organizadora ante la Fundación Tripartita para la Formación en el Empleo de los cursos de la plataforma de formación e-learning de COGITI.

Para aclarar cualquier duda relacionada con nuestros cursos o sobre la bonificación de la Fundación Tripartita, pueden dirigirse a la página web de la plataforma **FORMACIÓN BONIFICADA** donde podrán ver la información de una manera mas detallada, así como descargarse los documentos necesarios para la obtención de esta bonificación.

También pueden ponerse en contacto con nosotros, en el teléfono 985 26 23 50 o en la dirección de correo electrónico [secretaria@cogitiformacion.es](mailto:secretaria@cogitiformacion.es).