

CURSOS de la PLATAFORMA DE FORMACIÓN ON-LINE del COGITI

Estimado/a colegiado/a,

Informamos de la puesta en marcha de los siguientes cursos:

Curso	Inicio	Matrícula hasta	Fin	Horas	Sema-nas	Precio (€)		
						Col.	Col. Becado	No Col.
Auditorías Energéticas.	28/09/20	30/09/20	22/11/20	100	8	200	100	400
Diseño y gestión de proyectos mediante sistema BIM. Aplicación con REVIT.	28/09/20	30/09/20	22/11/20	78	8	156	78	312
Ahorrar energía, agua, gas, electricidad y teléfono.	28/09/20	30/09/20	25/10/20	60	4	120	60	240
Diseño de la infraestructura de recarga del Vehículo Eléctrico según la ITC 52 del REBT.	28/09/20	30/09/20	18/10/20	30	3	60	30	120
Autodesk Inventor 2016. Nivel iniciación.	28/09/20	30/09/20	08/11/20	120	6	240	120	480
Revit MEP + Introducción a Estructuras online.	28/09/20	30/09/20	22/11/20	70	8	140	70	280
Tratamientos térmicos de los aceros.	28/09/20	30/09/20	25/10/20	50	4	100	50	200

Más información y matrícula en la Web: <https://www.cogitiformacion.es>.

Los **colegiados** en situación de **desempleo**, los colegiados en situación de **ERE/ERTE** y los colegiados **autónomos** y **trabajadores por cuenta ajena** (en función de su renta anual), así como los colegiados **autónomos (RETA o MUPITI)** que reciban la **prestación por cese de actividad**, pueden obtener una **beca** del **50%** del precio para colegiado, totalizando un **75% de descuento**: <https://www.cogitiformacion.es/index.php?r=site/page&view=becas>.

Los cursos pueden ser **bonificados** a través de **FUNDAE** (antigua **Tripartita**) <https://www.cogitiformacion.es/index.php?r=site/page&view=tripartita>.

En la **Circulares 6/2017** y **146/2019** se ha informado sobre un **Convenio** de colaboración en el ámbito empresarial (de especial interés para **colegiados trabajadores por cuenta ajena en empresas de cualquier ámbito**).

En la **Circular 94/2017** se ha informado sobre la **Promoción por nº de cursos realizados** para la **obtención y/o renovación gratuita de la Acreditación DPC**.

Dudas sobre matriculación, contenido y desarrollo de los cursos: Tel. 985 73 28 91, email: secretaria@cogitiformacion.es.

Jorge Cerqueiro Pequeño
Decano

Auditorías Energéticas

JUSTIFICACIÓN

El primer punto para poder saber donde ahorrar es saber en qué punto estamos. Por eso una auditoría energética es básica para realizar un mapa energético de la situación actual de su edificio.



CONTENIDOS

Capítulo 1 Auditorías Energéticas
Introducción

Capítulo 2 Contabilidad energética

Capítulo 3 Inventario energético

Capítulo 4 Medición e Instrumentos de Auditorías Energéticas

Capítulo 5 Optimización eficiencia energética (I): Contenido de una propuesta de mejora

Capítulo 6 Optimización eficiencia energética (II): Medidas de ahorro energético - MAEs

Capítulo 7 Caso práctico

OBJETIVOS

Metodología para realizar una auditoría energética. - Toma de datos reales en edificio. - Tratamiento de los datos de campo. - Optimización de sistemas energéticos. - Cálculos de ahorro energético y de viabilidad económica de propuestas. - Realización de informes de auditorías. - El alumno adquirirá los conocimientos suficientes para poder realizar una auditoría energética de edificios.



100 horas /
8 semanas



Nivel de profundidad:
Intermedio*

Modalidad:
e-learning

Ampliar información:

web: www.cogitiformacion.es
e-mail: secretaria@cogitiformacion.es
Tlf: 985 73 28 91

* Partiendo de la base de que los cursos están dirigidos a un perfil mínimo de Ingeniero

Modalidad

Modalidad e-learning.

El curso se impartirá integralmente vía Internet en la Plataforma de Formación de COGITI (<https://www.cogitiformacion.es>).

Carga lectiva

100 horas

Duración

8 semanas

Fechas

Apertura matrícula

Cierre matrícula

Comienzo curso

Fin de curso

Precio

Reseña del cálculo de precios

Precio base: 400€.

A este precio base se le podrán aplicar los siguientes descuentos y/o el incremento por Formación Bonificada (ver más abajo en el apartado "Formación Bonificada"):

Descuento	Descripción
Colegiados y Precolegiados: descuento de 200€	Este descuento del 50% se aplica a todos los Colegiados y precolegiados en cualquiera de los colegios, Graduados en Ingeniería rama industrial e Ingenieros Técnicos Industriales que conforman el COGITI y miembros de AERRAITI, siempre que contraten el curso a título individual.
Programa de Becas para Colegiados: descuento de 300€	Todos aquellos Colegiados de Colegios de graduados en ingeniería rama industrial e ingenieros técnicos industriales que estén adheridos a la plataforma o miembros de AERRAITI, podrán acogerse al mismo si cumplen las <u>condiciones del programa de becas</u> , teniendo un 25% de descuento adicional acumulado con el descuento para Colegiados, totalizando un 75% de descuento. Los cursos de Inglés y Alemán, "Mediación para Ingenieros" y "El Sistema Judicial en España" no entran dentro del Programa de Becas. Asimismo, las becas son incompatibles con las promociones especiales.
Acreditación DPC: descuento de 10€	Aquellos colegiados que dispongan de la acreditación DPC en vigor de cualquier nivel, se les aplicará un 5% adicional de descuento sobre el coste de la matrícula del curso. NOTA: Este descuento no es acumulable con el descuento del Programa de Becas.

Descuentos para empresas
Aquellas empresas que deseen beneficiarse de descuentos para los cursos de sus trabajadores podrán firmar sin coste alguno el convenio de colaboración con COGITI. Dicho convenio proporciona un descuento de 100€ (25% sobre el precio base) para alumnos de la empresa que no sean Colegiados, y de 200€ (50% sobre el precio base) para los alumnos que sean Colegiados. Estos descuentos son exclusivos para empleados de empresas y no son compatibles con los descuentos descritos en los apartados anteriores. Las empresas de la Asociación Tecniberia disfrutan de forma implícita de este convenio. Para consultas sobre este tema diríjase a Tecniberia (tlf. 914 313 760)

Descuento para alumnos de entidades con acuerdo con COGITI
Las entidades que tienen acuerdos con COGITI son: <ul style="list-style-type: none"> • Colegio de Ingenieros Técnicos Agrícolas (tlf. 913 232 828 - 913 159 191) • Colegio de Ingenieros Técnicos de Obras Públicas e Ingenieros Civiles (CITOPIC - tlf. 914 516 920) • Colegio de Ingenieros Técnicos en Topografía y Geomática (COIGT) (Contacto) • Colegio Oficial de Ingenieros Químicos de Galicia (COEQGA) (Contacto) • Asociación Canaria de Ingenieros de Telecomunicación (ACIT - tlf. 902 107 137) • Colegio Oficial de Químicos de Asturias y León (tlf. 985 234 742) <p>Los alumnos pertenecientes a estas entidades se beneficiarán de un descuento sobre el precio general. Para mas información sobre el mismo, consultar con dichas entidades.</p>

Formación Bonificada
Si se quisiera realizar el curso usando los créditos que todas las empresas disponen para formación y que gestiona la Fundación Estatal para la Formación en el Empleo (antigua Tripartita) a los precios resultantes de los apartados anteriores se les aplicará un incremento de 100€ independientemente de la entidad a la que se le encomiende la gestión para la bonificación de cara a la Aplicación Informática de la FUNDAE , por las exigencias técnicas y administrativas que exige la formación bonificada (Formación programada por las empresas) y la responsabilidad que tienen las empresas organizadoras e impartidoras, emanada de la ley 30/2015, por la que se regula el Sistema de Formación Profesional para el empleo en el ámbito laboral.

Mínimo de alumnos

Para que la acción formativa pueda llevarse a cabo se necesitará un número mínimo de **8** alumnos.

La matrícula se cerrará cuando se hayan alcanzado un número de **80** alumnos.

Nivel de profundidad

Nivel de profundidad 2

(Partiendo de la base de que todos los cursos están dirigidos a un perfil mínimo de Ingeniero, se valorará el curso que presenta con niveles de 1 a 3 de forma que el 1 significará que el curso es de carácter básico, 2 el curso es de carácter medio y 3 el curso es de carácter avanzado.)

Justificación

El coste energético ha pasado a ser una de las principales preocupaciones tanto a nivel empresarial como doméstico. ¿Seguirá subiendo la energía? ¿Como ahorro en la factura?

El primer punto para poder saber donde ahorrar es saber en qué punto estamos. Por eso una auditoría energética es básica para realizar un mapa energético de la situación actual de su edificio.

Según la nueva directiva europea 2012/27/UE una auditoría energética es: todo procedimiento sistemático destinado a obtener conocimientos adecuados del perfil de consumo de energía existente de un edificio o grupo de edificios, de una instalación u operación industrial o comercial, o de un servicio privado o público, así como para determinar y cuantificar las posibilidades de ahorro de energía a un coste eficiente e informar al respecto;

A partir de aquí tendremos un plan para proponer las mejores energéticas y conseguir los ansiados ahorros económicos.

Objetivos

El alumno debe alcanzar los siguientes conocimientos:

- Metodología para realizar una auditoría energética.
- Toma de datos reales en edificio.
- Tratamiento de los datos de campo.
- Optimización de sistemas energéticos.
- Cálculos de ahorro energético y de viabilidad económica de propuestas.
- Realización de informes de auditorías.
- El alumno adquirirá los conocimientos suficientes para poder realizar una auditoría energética de edificios.

Docente

JOSEP MASACHS BANTÍ:

Ingeniero Técnico Industrial.

Gerente de Proisotec Ingeniería y Proisotec Energía

Especialista en auditorías energéticas y gestiones energéticas.

Máster en Ingeniería y Gestión de las Energías Renovables.

Certified Energy Manager (CEM) - AEE (Association Energy Engineer).

Certified in Measurement and Verification Professional (CMVP) - AEE (Association Energy Engineer).

Tutor e-learning de los siguientes cursos en el plataforma de COGIT1, donde ha impartido más de 1000 horas de formación on line:

- Introducción al Gestor Energético
- Auditorías Energéticas
- Certificación Energética de Edificios Nuevos y Existentes

MARC MASÓ VARÉS:

Ingeniero Industrial

Director técnico de Proisotec Energía S.L. realizando las siguientes funciones: Gestor energético, Asesoramiento empresas ESE, Certificaciones Energéticas de edificios, Simulaciones y Auditorías Energéticas, planes IPMVP, ISO 50.001, NZEB, Formación Energética.

Tutor e-learning de los siguientes cursos en el plataforma de COGIT1, donde ha impartido más de 1000 horas de formación on line:

- Introducción al Gestor Energético
- Auditorías Energéticas
- Certificación Energética de Edificios Nuevos y Existentes

Contenido

1. Auditorías Energéticas Introducción

- 1.1 Introducción
- 1.2 Directiva europea de eficiencia energética y su propuesta de transposición en España
- 1.3 Definiciones
- 1.4 UNE 216501:2009 Auditorías Energéticas y la nueva UNE-EN 16247
- 1.5 Etapas de una auditoría energética

Capítulo 2 Contabilidad energética

- 2.1 Análisis energético
- 2.2 Análisis económico

Capítulo 3 Inventario energético

- 3.1 Iluminación
- 3.2 Envoltente térmica
- 3.3 Sistema eléctrico
- 3.4 Sistema de combustible
- 3.5 Condicionamiento térmico
- 3.6 ACS
- 3.7 Ventilación
- 3.8 Otras instalaciones

4. Medición e Instrumentos de Auditorías Energéticas

- 4.1 Definiciones
- 4.2 Mediciones en iluminación
- 4.3 Mediciones eléctricas
- 4.4 Mediciones de temperatura
- 4.5 Medición de caudal
- 4.6 Análisis de combustión

5 - Optimización eficiencia energética (I): Contenido de una propuesta de mejora

- 5.1 Etapas de una Medida de ahorro energético
- 5.2 Contenido de una propuesta de mejora: Descripción técnica, Evaluación energética y Evaluación financiera

6 - Optimización eficiencia energética (II): Medidas de ahorro energético - MAEs

- 6.1 MAE en iluminación (I)
- 6.2 MAE en iluminación (II): Control en luminarias
- 6.3 MAE en envoltente térmica (I): Cambio de ventanas
- 6.4 MAE en envoltente térmica (II): Aislamiento
- 6.5 MAE en producción de calor (I): Cambio de caldera por una más eficiente
- 6.6 MAE en producción de calor (II): Cambio de combustible
- 6.8 MAE en producción de frío (I): Cambio de enfriadora o bomba de calor
- 6.9 MAE en producción de frío (II): Bomba de calor geotérmica
- 6.10 MAE en climatización: Limitación de horarios y temperaturas
- 6.11 MAE en producción de ACS (I): Energía solar térmica
- 6.12 MAE en producción de ACS (II): Cambio termo eléctrico por bomba de calor
- 6.13 MAE en producción de ACS (III): Recuperación de calor de aire comprimido
- 6.14 MAE en ventilación: Recuperación de calor del aire exterior
- 6.15 MAE en motores eléctricos (I): Cambio de motor eléctrico por uno más eficiente
- 6.16 MAE en motores eléctricos (II): Variador de frecuencia
- 6.17 MAE en distribución de tuberías: Aislamiento en tuberías
- 6.18 MAE en autoconsumo eléctrico (I): Energía fotovoltaica.
- 6.19 MAE en autoconsumo eléctrico (II): Energía hidráulica
- 6.20 MAE en calidad eléctrica: Batería de condensadores

7 - Caso práctico

- Realización durante todo el curso de una auditoría energética real con los conocimientos adquiridos durante el curso.

Desarrollo

El curso se desarrollará en el campus virtual de la plataforma de formación e-learning de COGITI. (campusvirtual.cogitiformacion.es)

El día de inicio del curso los alumnos que hayan formalizado la prematrícula en la plataforma (www.cogitiformacion.es) y hayan hecho efectivo el pago de la misma (bien por pasarela de pago, con tarjeta, directamente en el momento de la matriculación o bien por transferencia o ingreso bancario en el número de cuenta que se indica en la misma), podrán acceder al curso por medio de la plataforma, con las claves que utilizaron para registrarse como usuarios. Desde su perfil en "Mis Matrículas" podrán ver el enlace de acceso al curso.

Al ser la formación e-learning, los alumnos seguirán los distintos temas que se proponen en el curso al ritmo que ellos puedan, y en las horas que mejor se adapten a su horario.

NO se exigirá a los alumnos que estén las horas lectivas propuestas para el curso, aunque el número de horas lectivas indicado en cada curso es el recomendable para alcanzar los objetivos del curso y la adquisición de los conocimientos previstos, cada alumno va siguiendo a su ritmo los contenidos, de igual forma NO se cortará el acceso a la plataforma a aquellos alumnos que superen las horas propuestas para el curso. Sí se tendrá en cuenta que el alumno haya visto todos los contenidos o al menos la gran mayoría (más del 75 %) de los mismos durante el período que dura el curso, así como realizado con éxito las tareas o ejercicios, trabajos que se le vayan proponiendo durante el curso.

El alumno, además de ir estudiando los contenidos de los distintos temas, podrá participar en el foro del curso dejando sus dudas o sugerencias o intercambiando opiniones técnicas con otros alumnos, así como respondiendo aquellas que hayan dejado otros compañeros. Asimismo podrá hacer las consultas que estime oportunas al tutor del curso para que se las responda a través de la herramienta de mensajería que posee la plataforma y preferentemente en el mismo foro. Recomendamos encarecidamente el uso del foro por parte de todos los alumnos.

Para la obtención del certificado de aprovechamiento del curso el alumno tendrá que superar los objetivos mínimos marcados por el docente (superación de cuestionarios de evaluación, casos prácticos, participación, etc...).

De igual forma, los alumnos, deberán realizar la encuesta de satisfacción que nos ayudará en la mejora de la calidad de las acciones formativas que proponemos en la plataforma de formación. La encuesta estará accesible en el apartado "Mis matrículas" en la plataforma, a partir de la finalización del curso.

Matrícula

Para ampliar información mandar mail a secretaria@cogitiformacion.es o llamando por teléfono al número 985 73 28 91.

Formación Bonificada

La formación bonificada está dirigida a trabajadores de empresas que estén **contratados por cuenta ajena**, es decir, trabajadores de empresas que, en el momento del comienzo de la acción formativa, coticen a la Seguridad Social por el Régimen General.

Están **excluidos** los autónomos, los funcionarios y el personal laboral al servicio de las Administraciones públicas.

Para beneficiarse de la Formación bonificada la empresa tiene que encontrarse al corriente en el cumplimiento de sus obligaciones tributarias y de la Seguridad Social.

Para aclarar cualquier duda relacionada con nuestros cursos o sobre la bonificación de la FUNDAE, pueden dirigirse a la página web de la plataforma **FORMACIÓN BONIFICADA** donde podrán ver la información de una manera mas detallada, así como descargarse los documentos necesarios para la obtención de esta bonificación.

También pueden ponerse en contacto con nosotros, en el teléfono 985 73 28 91 o en la dirección de correo electrónico secretaria@coigitformacion.es.

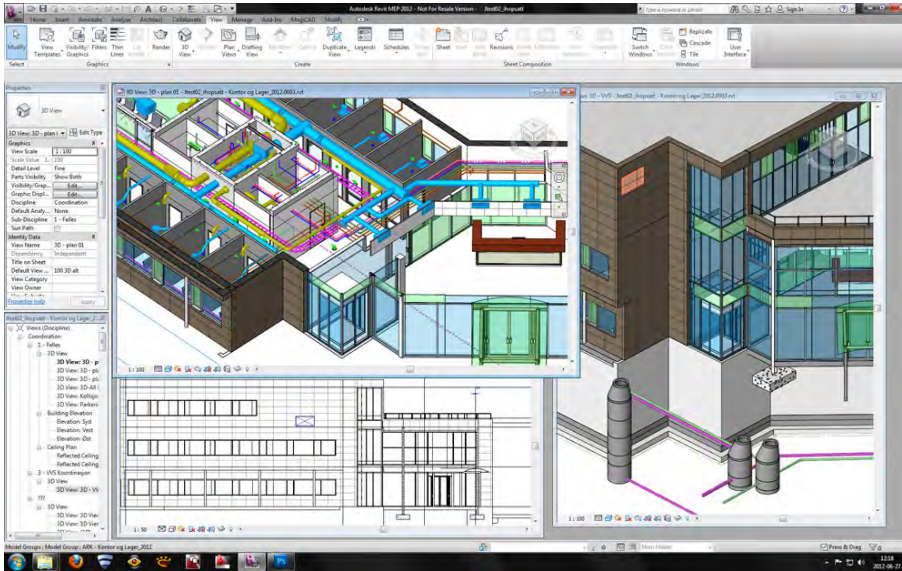
Diseño y gestión de proyectos mediante sistema BIM. Aplicación con REVIT

JUSTIFICACIÓN

El Building Information Modeling es una tecnología ya veterana en muchos países desarrollados, pero incipiente en España. Las ventajas que esta tecnología propone son más que suficientes como para presumir que se implantará extensa y rápidamente en nuestro país. Y esto supone una gran oportunidad para todos aquellos que deseen encontrar nuevas habilidades profesionales que mejoren su posición laboral a corto plazo.

CONTENIDOS

1. Introducción al funcionamiento del programa
2. Modelado básico (I)
3. Modelado básico (II)
4. Aplicación de familias cargables
5. Terminando el modelo
6. Entorno del modelo
7. Salida de resultados
8. Creación de familias
9. Fases de la obra
10. REVIT Structure: Estructuras
11. REVIT MEP: Instalaciones
12. Gestión económica del proyecto



OBJETIVOS

Utilizar el programa para:

- diseñar edificios de cualquier tipo.
- documentar el proyecto de los edificios.
- disponer y coordinar elementos arquitectónicos, estructurales y de instalaciones.
- coordinar la obra en tiempos.
- gestionar la economía de la obra.



75 horas /
8 semanas



Nivel de profundidad:
Básico*

Modalidad:
e-learning

Ampliar información:
web: www.cogitiformacion.es
e-mail: secretaria@cogitiformacion.es
Tlf: 985 73 28 91

* Partiendo de la base de que los cursos están dirigidos a un perfil mínimo de Ingeniero

Modalidad

Modalidad e-learning.

El curso se impartirá integralmente vía Internet en la Plataforma de Formación de COGITI (<https://www.cogitiformacion.es>).

Carga lectiva

75 horas

Duración

8 semanas

Fechas

Apertura matrícula

Cierre matrícula

Comienzo curso

Fin de curso

Precio

Reseña del cálculo de precios

Precio base: 300€.

A este precio base se le podrán aplicar los siguientes descuentos y/o el incremento por Formación Bonificada (ver más abajo en el apartado "Formación Bonificada"):

Descuento	Descripción
Colegiados y Precolegiados: descuento de 150€	Este descuento del 50% se aplica a todos los Colegiados y precolegiados en cualquiera de los colegios, Graduados en Ingeniería rama industrial e Ingenieros Técnicos Industriales que conforman el COGITI y miembros de AERRAITI, siempre que contraten el curso a título individual.
Programa de Becas para Colegiados: descuento de 225€	Todos aquellos Colegiados de Colegios de graduados en ingeniería rama industrial e ingenieros técnicos industriales que estén adheridos a la plataforma o miembros de AERRAITI, podrán acogerse al mismo si cumplen las <u>condiciones del programa de becas</u> , teniendo un 25% de descuento adicional acumulado con el descuento para Colegiados, totalizando un 75% de descuento. Los cursos de Inglés y Alemán, "Mediación para Ingenieros" y "El Sistema Judicial en España" no entran dentro del Programa de Becas. Asimismo, las becas son incompatibles con las promociones especiales.
Acreditación DPC: descuento de 7.5€	Aquellos colegiados que dispongan de la acreditación DPC en vigor de cualquier nivel, se les aplicará un 5% adicional de descuento sobre el coste de la matrícula del curso. NOTA: Este descuento no es acumulable con el descuento del Programa de Becas.

Descuentos para empresas
Aquellas empresas que deseen beneficiarse de descuentos para los cursos de sus trabajadores podrán firmar sin coste alguno el convenio de <u>colaboración con COGITI</u> . Dicho convenio proporciona un descuento de 75€ (25% sobre el precio base) para alumnos de la empresa que no sean Colegiados, y de 150€ (50% sobre el precio base) para los alumnos que sean Colegiados. Estos descuentos son exclusivos para empleados de empresas y no son compatibles con los descuentos descritos en los apartados anteriores. Las empresas de la Asociación Tecniberia disfrutan de forma implícita de este convenio. Para consultas sobre este tema diríjase a Tecniberia (tlf. 914 313 760)

Descuento para alumnos de entidades con acuerdo con COGITI
Las entidades que tienen acuerdos con COGITI son: <ul style="list-style-type: none"> • Colegio de Ingenieros Técnicos Agrícolas (tlf. 913 232 828 - 913 159 191) • Colegio de Ingenieros Técnicos de Obras Públicas e Ingenieros Civiles (CITOPIC - tlf. 914 516 920) • Colegio de Ingenieros Técnicos en Topografía y Geomática (COIGT) (Contacto) • Colegio Oficial de Ingenieros Químicos de Galicia (COEQGA) (Contacto) • Asociación Canaria de Ingenieros de Telecomunicación (ACIT - tlf. 902 107 137) • Colegio Oficial de Químicos de Asturias y León (tlf. 985 234 742) <p>Los alumnos pertenecientes a estas entidades se beneficiarán de un descuento sobre el precio general. Para mas información sobre el mismo, consultar con dichas entidades.</p>

Formación Bonificada
Si se quisiera realizar el curso usando los créditos que todas las empresas disponen para formación y que gestiona la Fundación Estatal para la Formación en el Empleo (antigua Tripartita) a los precios resultantes de los apartados anteriores se les aplicará un incremento de 75€ independientemente de la entidad a la que se le encomiende la gestión para la bonificación de cara a la Aplicación Informática de la FUNDAE , por las exigencias técnicas y administrativas que exige la formación bonificada (Formación programada por las empresas) y la responsabilidad que tienen las empresas organizadoras e impartidoras, emanada de la ley 30/2015, por la que se regula el Sistema de Formación Profesional para el empleo en el ámbito laboral.

Mínimo de alumnos

Para que la acción formativa pueda llevarse a cabo se necesitará un número mínimo de **15** alumnos.

La matrícula se cerrará cuando se hayan alcanzado un número de **80** alumnos.

Nivel de profundidad

Nivel de profundidad 1

(Partiendo de la base de que todos los cursos están dirigidos a un perfil mínimo de Ingeniero, se valorará el curso que presenta con niveles de 1 a 3 de forma que el 1 significará que el curso es de carácter básico, 2 el curso es de carácter medio y 3 el curso es de carácter avanzado.)

Perfil de Destinatarios

Requisitos Previos Recomendables: Conocimientos básicos de construcción y de instalaciones de los edificios

Software

Durante el curso se utilizará una versión gratuita del programa con licencia limitada para estudiantes.

Los términos de la licencia pueden verse en el siguiente enlace (idioma inglés): <http://www.autodesk.com/education/free-software/revit>

El alumno debe aceptar los términos de dicha licencia proporcionada por Autodesk.

NOTA: Salvo que se especifique lo contrario, el software de los cursos es compatible con entornos Windows en PC. Consultar para otros sistemas operativos y plataformas.

Justificación

El Building Information Modeling es una tecnología ya veterana en muchos países desarrollados, pero incipiente en España. Las ventajas que esta tecnología propone son más que suficientes como para presumir que se implantará extensa y rápidamente en nuestro país. Y esto supone una gran oportunidad para todos aquellos que deseen encontrar nuevas habilidades profesionales que mejoren su posición laboral a corto plazo.

También es una gran oportunidad para aquellos técnicos interesados en incrementar drásticamente su productividad.

Objetivos

Utilizar el programa para:

- diseñar edificios de cualquier tipo.
- documentar el proyecto de los edificios.
- disponer y coordinar elementos arquitectónicos, estructurales y de instalaciones.
- coordinar la obra en tiempos.
- gestionar la economía de la obra.

Docente

Antonio Manuel Reyes Rodríguez:

Ingeniero Técnico Industrial, Ingeniero Industrial Doctor por la Universidad de Extremadura.

Es profesor de Proyectos en la Escuela de Ingenieros Industriales de Badajoz, ha visado más 400 documentos (proyectos, d.o, informes, etc...) y ha escrito 31 libros con Anaya Multimedia.

Es Vicepresidente de Formación e Investigación de la Building Smart Spanish Chapter y director de la primera revista BIM en español del mundo, la Spanish Journal of BIM.

Ha tutorizado más de 3000 horas de formación e-learning en la plataforma de COGITI.

Contenido

1. Introducción al funcionamiento del programa
2. Modelado básico (I)
3. Modelado básico (II)
4. Aplicación de familias cargables
5. Terminando el modelo
6. Entorno del modelo
7. Salida de resultados
8. Creación de familias
9. Fases de la obra
10. REVIT Structure: Estructuras
11. REVIT MEP: Instalaciones
12. Gestión económica del proyecto

Desarrollo

El curso se desarrollará en el campus virtual de la plataforma de formación e-learning de COGITI. (campusvirtual.cogitiformacion.es)

El día de inicio del curso los alumnos que hayan formalizado la prematrícula en la plataforma (www.cogitiformacion.es) y hayan hecho efectivo el pago de la misma (bien por pasarela de pago, con tarjeta, directamente en el momento de la matriculación o bien por transferencia o ingreso bancario en el número de cuenta que se indica en la misma), podrán acceder al curso por medio de la plataforma, con las claves que utilizaron para registrarse como usuarios. Desde su perfil en "Mis Matrículas" podrán ver el enlace de acceso al curso.

Al ser la formación e-learning, los alumnos seguirán los distintos temas que se proponen en el curso al ritmo que ellos puedan, y en las horas que mejor se adapten a

su horario.

NO se exigirá a los alumnos que estén las horas lectivas propuestas para el curso, aunque el número de horas lectivas indicado en cada curso es el recomendable para alcanzar los objetivos del curso y la adquisición de los conocimientos previstos, cada alumno va siguiendo a su ritmo los contenidos, de igual forma NO se cortará el acceso a la plataforma a aquellos alumnos que superen las horas propuestas para el curso. Sí se tendrá en cuenta que el alumno haya visto todos los contenidos o al menos la gran mayoría (más del 75 %) de los mismos durante el periodo que dura el curso, así como realizado con éxito las tareas o ejercicios, trabajos que se le vayan proponiendo durante el curso.

El alumno, además de ir estudiando los contenidos de los distintos temas, podrá participar en el foro del curso dejando sus dudas o sugerencias o intercambiando opiniones técnicas con otros alumnos, así como respondiendo aquellas que hayan dejado otros compañeros. Asimismo podrá hacer las consultas que estime oportunas al tutor del curso para que se las responda a través de la herramienta de mensajería que posee la plataforma y preferentemente en el mismo foro. Recomendamos encarecidamente el uso del foro por parte de todos los alumnos.

Para la obtención del certificado de aprovechamiento del curso el alumno tendrá que superar los objetivos mínimos marcados por el docente (superación de cuestionarios de evaluación, casos prácticos, participación, etc...).

De igual forma, los alumnos, deberán realizar la encuesta de satisfacción que nos ayudará en la mejora de la calidad de las acciones formativas que proponemos en la plataforma de formación. La encuesta estará accesible en el apartado "Mis matrículas" en la plataforma, a partir de la finalización del curso.

Matrícula

Para ampliar información mandar mail a secretaria@cogitiformacion.es o llamando por teléfono al número 985 73 28 91.

Formación Bonificada

La formación bonificada está dirigida a trabajadores de empresas que estén **contratados por cuenta ajena**, es decir, trabajadores de empresas que, en el momento del comienzo de la acción formativa, coticen a la Seguridad Social por el Régimen General.

Están **excluidos** los autónomos, los funcionarios y el personal laboral al servicio de las Administraciones públicas.

Para beneficiarse de la Formación bonificada la empresa tiene que encontrarse al corriente en el cumplimiento de sus obligaciones tributarias y de la Seguridad Social.

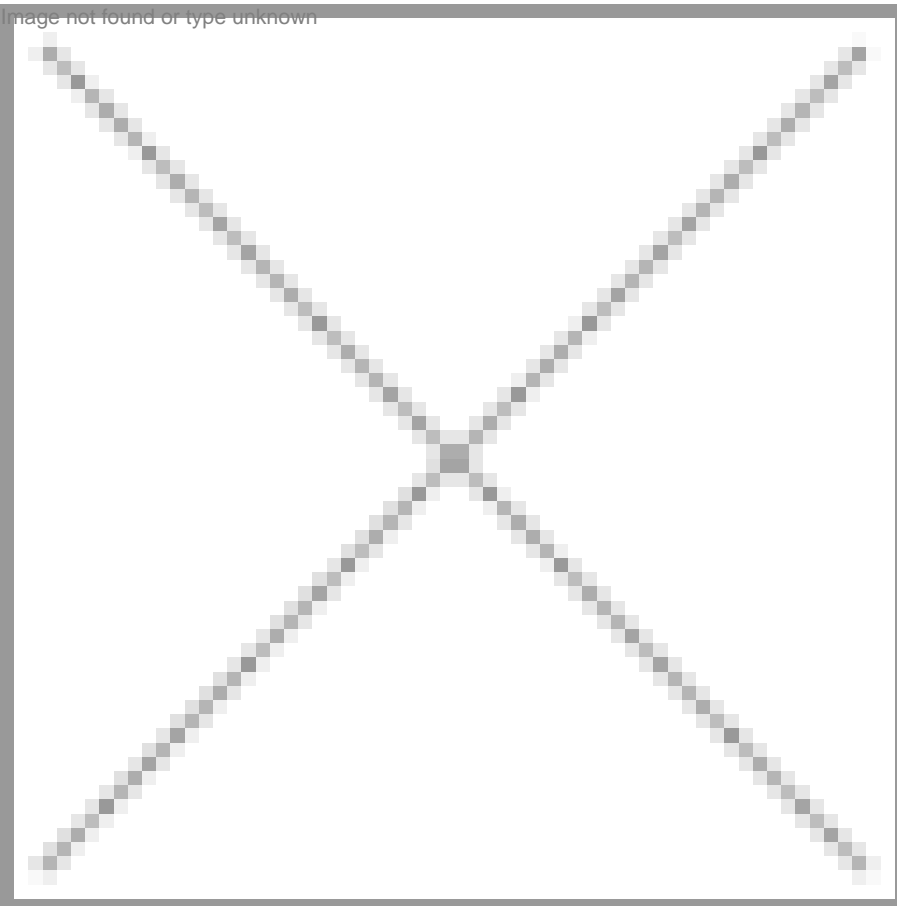
Para aclarar cualquier duda relacionada con nuestros cursos o sobre la bonificación de la FUNDAE, pueden dirigirse a la página web de la plataforma **FORMACIÓN BONIFICADA** donde podrán ver la información de una manera mas detallada, así como descargarse los documentos necesarios para la obtención de esta bonificación.

También pueden ponerse en contacto con nosotros, en el teléfono 985 73 28 91 o en la dirección de correo electrónico secretaria@cogitiformacion.es.

Ahorrar energía, agua, gas, electricidad y teléfono

JUSTIFICACIÓN

Con los consejos que se dan se demostrará como en una comunidad de vecinos ha reducido en más del 55 % la factura eléctrica con un ahorro de miles de euros al año.



CONTENIDOS

00.- Ahorrar energía. Seguimiento y evaluación

0.- Ahorrar energía. Presentación

01.- Dudas y respuestas. Ahorrar energía

1.- Los anexos

2.- Introducción y generalidades

3.- Estructura del sector energético

4.- Tarifas

5.- Consejos para ahorrar

6.- Alumbrado, lámparas y tecnología LED

7.- Ahorrar en teléfono

8.- Conclusiones finales

Anexos generales

- Varias carpetas con varios documentos cada una
 - Artículos de prensa (41 anexos)
 - Artículos repsol (51 anexos)
 - Ejemplos de ahorro (5 anexos)
 - Anexos reglamentación y sectores (19 anexos)

Anexos en vídeo

- Varios vídeos (15 vídeos)

OBJETIVOS

El curso está enfocado bajo el fundamento de que "SI CONOCEMOS CUANTA ENERGÍA CONSUMIMOS Y COMO LA ESTAMOS CONSUMIENDO... SEREMOS CAPACES DE AHORRAR".



**60 horas /
4 semanas**



**Nivel de profundidad:
Intermedio***

Modalidad:
e-learning

Ampliar información:

web: www.cogitiformacion.es
e-mail: secretaria@cogitiformacion.es
Tlf: 985 73 28 91

* Partiendo de la base de que los cursos están dirigidos a un perfil mínimo de Ingeniero

Presentación

En el ámbito doméstico, comunitario y pequeñas empresas. Normalmente en estos ámbitos se quiere ahorrar pero a veces no se sabe el modo, ni se tienen los conocimientos suficientes de los sectores energéticos con sus correspondientes tarifas para escoger la mejor opción.

A nivel de media y gran empresa, habitualmente se tiene técnicos con conocimientos suficientes, la tecnología necesaria y medios económicos para la implantación de sistemas de ahorro en sus procesos.

Se tocarán en profundidad estos tres tipos de energía: agua, gas y electricidad, con una explicación de los sectores, sus tarifas y con consejos prácticos para reducir hasta entre un 30 y un 40 % en los consumos, valores que se demostrarán con datos

Además se añade el teléfono, ya que a pesar de no ser un consumo energético directo para el usuario consumidor, si lo es para las compañías del sector, y sobre todo, su factura influye de forma directa y amplia en la economía doméstica y empresarial.

Modalidad

Modalidad e-learning.

El curso se impartirá integralmente vía Internet en la Plataforma de Formación de COGITI (<https://www.cogitiformacion.es>).

Carga lectiva

60 horas

Duración

4 semanas

Fechas

Apertura matrícula	Cierre matrícula	Comienzo curso	Fin de curso
3 de Septiembre de 2020	30 de Septiembre de 2020	28 de Septiembre de 2020	25 de Octubre de 2020

Precio

Reseña del cálculo de precios

Precio base: 240€.

A este precio base se le podrán aplicar los siguientes descuentos y/o el incremento por Formación Bonificada (ver más abajo en el apartado "Formación Bonificada"):

Descuentos exclusivos para Colegiados de COGITI	
Descuento	Descripción
Colegiados y Precolegiados: descuento de 120€	Este descuento del 50% se aplica a todos los Colegiados y precolegiados en cualquiera de los colegios, Graduados en Ingeniería rama industrial e Ingenieros Técnicos Industriales que conforman el COGITI y miembros de AERRAATI, siempre que contraten el curso a título individual.
Programa de Becas para Colegiados: descuento de 180€	Todos aquellos Colegiados de Colegios de graduados en ingeniería rama industrial e ingenieros técnicos industriales que estén adheridos a la plataforma o miembros de AERRAATI, podrán acogerse al mismo si cumplen las <u>condiciones del programa de becas</u> , teniendo un 25% de descuento adicional acumulado con el descuento para Colegiados, totalizando un 75% de descuento. Los cursos de Inglés y Alemán, "Mediación para Ingenieros" y "El Sistema Judicial en España" no entran dentro del Programa de Becas. Asimismo, las becas son incompatibles con las promociones especiales.
Acreditación DPC: descuento de 6€	Aquellos colegiados que dispongan de la acreditación DPC en vigor de cualquier nivel, se les aplicará un 5% adicional de descuento sobre el coste de la matrícula del curso. NOTA: Este descuento no es acumulable con el descuento del Programa de Becas.

Descuentos para empresas
Aquellas empresas que deseen beneficiarse de descuentos para los cursos de sus trabajadores podrán firmar sin coste alguno el <u>convenio de colaboración con COGITI</u> . Dicho convenio proporciona un descuento de 60€ (25% sobre el precio base) para alumnos de la empresa que no sean Colegiados, y de 120€ (50% sobre el precio base) para los alumnos que sean Colegiados. Estos descuentos son exclusivos para empleados de empresas y no son compatibles con los descuentos descritos en los apartados anteriores. Las empresas de la Asociación Tecniberia disfrutan de forma implícita de este convenio. Para consultas sobre este tema diríjase a Tecniberia (tlf. 914 313 760)

Descuento para alumnos de entidades con acuerdo con COGITI
Las entidades que tienen acuerdos con COGITI son:

- Colegio de Ingenieros Técnicos Agrícolas (tlf. 913 232 828 - 913 159 191)
- Colegio de Ingenieros Técnicos de Obras Públicas e Ingenieros Civiles (CITOPIC - tlf. 914 516 920)
- Colegio de Ingenieros Técnicos en Topografía y Geomática (COIGT) (Contacto)
- Colegio Oficial de Ingenieros Químicos de Galicia (COEQGA) (Contacto)
- Asociación Canaria de Ingenieros de Telecomunicación (ACIT - tlf. 902 107 137)
- Colegio Oficial de Químicos de Asturias y León (tlf. 985 234 742)

Los alumnos pertenecientes a estas entidades se beneficiarán de un descuento sobre el precio general. Para mas información sobre el mismo, consultar con dichas entidades.

Formación Bonificada

Si se quisiera realizar el curso usando los créditos que todas las empresas disponen para formación y que gestiona la Fundación Estatal para la Formación en el Empleo (antigua Tripartita) a los precios resultantes de los apartados anteriores **se les aplicará un incremento de 60€ independientemente de la entidad a la que se le encomiende la gestión para la bonificación de cara a la Aplicación Informática de la FUNDAE**, por las exigencias técnicas y administrativas que exige la formación bonificada (Formación programada por las empresas) y la responsabilidad que tienen las empresas organizadoras e impartidoras, emanada de la ley 30/2015, por la que se regula el Sistema de Formación Profesional para el empleo en el ámbito laboral.

Mínimo de alumnos

Para que la acción formativa pueda llevarse a cabo se necesitará un número mínimo de **4** alumnos.

La matrícula se cerrará cuando se hayan alcanzado un número de **50** alumnos.

Nivel de profundidad

Nivel de profundidad 2

(Partiendo de la base de que todos los cursos están dirigidos a un perfil mínimo de Ingeniero, se valorará el curso que presenta con niveles de 1 a 3 de forma que el 1 significará que el curso es de carácter básico, 2 el curso es de carácter medio y 3 el curso es de carácter avanzado.)

Perfil de Destinatarios

Cualquier persona, técnica o no, profesional o estudiante, que esté interesada en el ahorro energético, por economía o por respeto el medio ambiente, o por ambos a la vez.

Requisitos Previos Necesarios: Conocimientos técnicos básicos

Requisitos Previos Recomendables: Espíritu y mente abierta dispuesto a aplicar consejos sencillos sin necesidad de inversiones elevadas, encaminados a ahorrar energía, que le reportará una disminución en los gastos personales, familiares y comunitarios.

¿A quién va dirigido?

- A técnicos y estudiantes de carreras técnicas
- A particulares en general que quieran ahorrar energía

Justificación

Con los consejos que se explican se demuestra con facturas reales en los anexos, que la reducción energética a nivel doméstico sin mucho esfuerzo, puede ser del:

- 50 % en agua.
- 45 % en gas.
- 40 en electricidad.

Con los consejos que se dan se demostrará como en una comunidad de vecinos ha reducido en más del 55 % la factura eléctrica con un ahorro de miles de euros al año.

Con la aplicación de la reducción energética, además de ayudar a la sostenibilidad de nuestro planeta, la crisis económica puede ser más llevadera.

Objetivos

El curso está enfocado bajo el fundamento de que **“SI CONOCEMOS CUANTA ENERGÍA CONSUMIMOS Y COMO LA ESTAMOS CONSUMIENDO... SEREMOS CAPACES DE AHORRAR”**.

Este es el principal objetivo, ahorrar con conocimiento de lo que consumimos. Además:

- Gestionar bien los recursos energéticos que utilizamos a nivel doméstico, comunitario y pequeñas empresas, para conseguir reducir el impacto en el medio ambiente sin derrochar energía y ahorrando dinero.
- Introducir pequeñas modificaciones en nuestros hábitos para reportarnos beneficios económicos y medio ambientales.
- Ahorrar energía aplicando consejos sencillos.
- Tener argumentos para que uno mismo, toda la familia y su entorno, tomen conciencia de que ha llegado el momento de comenzar a ahorrar energía con pleno convencimiento y de una forma activa.
- Saber que se puede y se debe ahorrar energía, no solo por economía, sino que también para el medio ambiente, pensando en dejar un mundo, lo más ecológico posible, a nuestros HIJOS Y NIETOS.
- Aprender como es el sector energético, su estructura, las tarifas. Saber el porqué se ha de cambiar de comercializador, vía petición de oferta, para mantener una

sana competencia entre los sectores energéticos y los de telefonía.

- Conocer las tarifas energéticas para saber escoger la más apropiada económicamente a nuestros intereses y adaptarla a nuestras necesidades.
- Se dan unas 100 herramientas (consejos), todos útiles y fáciles de implementar a nivel domestico, sin aplicaciones tecnológicas complicadas, abarcando a comunidades de vecinos y pequeñas empresas.
- Se dan consejos de seguridad en el uso de gas, según recomendaciones de las compañías gasistas.

Contenido

00 Ahorrar energía. Seguimiento y evaluación

- Generalidades
- Desarrollo del curso
- Dudas
- Examen
- Evaluación del examen
- Calificación y entrega diplomas
- Respuestas del examen

0 Ahorrar energía. Presentación

- Objetivos del curso
- Documentación del curso
- Nivel de formación adquirido
- Tipo de docencia
- Tipo de formación
- Prueba de evaluación
- A quien va dirigido
- Donde ahorraremos
- El porqué del subtítulo: agua, gas, electricidad y telefonía
- Bibliografía utilizada
- Presentación del docente
- Experiencia laboral relacionada con el curso
- Experiencia pedagógica
- La política del formador
- Cursos del formador
- Índice

01 Dudas y respuestas. Ahorrar energía

- Introducción
- Dudas – respuestas

1.- Los anexos

- Generalidades
- Introducción
- Formas de ahorro
- Cuadro resumen
- Anexo 1. Ejemplo ahorro en comunidad
- Anexo 2. Factura agua
- Anexo 3. Factura gas electricidad
- Recogida de datos
- Anexo 4. Listado de comercializadores 2012
- Anexo 5. Puente térmico persianas
- Otros anexos

2.- Introducción y generalidades

- Definiciones
 - Ahorro
 - Energía
 - Consumo
- Motivos para ahorrar
- Tipos de consumo de energía
 - Agua
 - Gas
 - Electricidad
 - Telefonía
- Resumen y conceptos básicos

3.- Estructura del sector energético

- Agua
- Gas
 - Listado de Comercializadores de Último Recurso (CUR)
 - Agentes del sector gas. Tabla resumen
- Electricidad
 - Generación
 - Transporte
 - Distribución
 - Comercialización
- Opciones de contratación del suministro eléctrico
- Otros conceptos del mercado eléctrico
 - Oficina de cambios de suministrador
 - Peajes de acceso
 - Estructura de los peajes de acceso
 - Otros aspectos de los contratos de las tarifas de acceso
- Resumen final sectores energéticos

4.- Tarifas

- Generalidades
- Agua
 - Conclusión tarifas agua
- Gas
 - Conclusión tarifas gas
- Electricidad
 - Tarifas
 - Precios
 - Puntos clave de la tarifa eléctrica
 - Reparto pagos factura eléctrica
 - Conclusión tarifas electricidad
- Resumen final tarifas
- Grado de electrificación. Potencia en las viviendas

5.- Consejos para ahorrar

- Tipos de ahorro
 - Sin disminuir consumo
 - Con ahorro en el consumo o con el método más eficiente
- Agua
 - Generalidades
 - En el baño
 - En la cocina
 - Jardín y plantas
 - Fuera de casa
 - Recordatorio resumen para el agua
- Gas
 - Consejos prácticos de uso del gas
 - Consejos de ahorro
- Electricidad
 - Generalidades
 - Alumbrado
 - Electrodomésticos
 - Frigorífico
 - Estimaciones de potencia, horas de funcionamiento y energía
- Ahorro en comunidades de vecinos y pequeñas empresas
 - Comunidad de vecinos
 - Pequeñas empresas

6.- Alumbrado, lámparas y tecnología LED

- Alumbrado. Generalidades y características
 - ¿Qué es un lúmen?
 - ¿Qué es la temperatura de color?
 - ¿Qué es iluminación de estado sólido?
 - ¿Qué es el factor de potencia?
 - ¿Qué es el CRI?
- Tipos de lámparas
 - Incandescentes
 - Halógenas
 - Fluorescentes
 - Bajo consumo
 - Eficacia de los distintos tipos de lámparas
 - Otras lámparas
- Iluminación con LEDs
 - Características
 - ¿Pueden usarse las bombillas leds en los mismos soportes de una bombilla antigua?
 - ¿Focos leds para reemplazar focos halógenos?
 - ¿Por qué es más cara una bombilla led?
 - Comparación del led con otras tecnologías lumínicas
- Selección rápida de bombillas

7.- Ahorrar en teléfono

- Introducción
- El sector telefónico. Operadores
- Números con prefijo. Tipos y usos
 - 800 y 900
 - 00800
 - 901
 - 902
 - 803/806/807/907
 - 904
 - 905
- Tarifas de los números con prefijo
 - 901
 - 902
 - 803/806/807/907
 - 904
 - 905
- Entonces ¿a cual llamar?
- Consejos
- Vivir sin móvil ¿una utopía?

- ¿Son realmente tan necesarios los móviles?
- ¿Qué pasaría si no tuviéramos un móvil?
- Importancia -vs- urgencia
- El problema de fondo: el coste
- ¿Cuál es el problema de fondo?

8.- Conclusiones finales

Anexos generales

- Varias carpetas con varios documentos cada una
 - Artículos de prensa (41 anexos)
 - Artículos repsol (51 anexos)
 - Ejemplos de ahorro (5 anexos)
 - Anexos reglamentación y sectores (19 anexos)

Anexos en vídeo

- Varios vídeos (15 vídeos)

Desarrollo

El curso se desarrollará en el campus virtual de la plataforma de formación e-learning de COGITI. (campusvirtual.cogitiformacion.es)

El día de inicio del curso los alumnos que hayan formalizado la prematrícula en la plataforma (www.cogitiformacion.es) y hayan hecho efectivo el pago de la misma (bien por pasarela de pago, con tarjeta, directamente en el momento de la matriculación o bien por transferencia o ingreso bancario en el número de cuenta que se indica en la misma), podrán acceder al curso por medio de la plataforma, con las claves que utilizaron para registrarse como usuarios. Desde su perfil en "Mis Matrículas" podrán ver el enlace de acceso al curso.

Al ser la formación e-learning, los alumnos seguirán los distintos temas que se proponen en el curso al ritmo que ellos puedan, y en las horas que mejor se adapten a su horario.

NO se exigirá a los alumnos que estén las horas lectivas propuestas para el curso, aunque el número de horas lectivas indicado en cada curso es el recomendable para alcanzar los objetivos del curso y la adquisición de los conocimientos previstos, cada alumno va siguiendo a su ritmo los contenidos, de igual forma NO se cortará el acceso a la plataforma a aquellos alumnos que superen las horas propuestas para el curso. Sí se tendrá en cuenta que el alumno haya visto todos los contenidos o al menos la gran mayoría (más del 75 %) de los mismos durante el periodo que dura el curso, así como realizado con éxito las tareas o ejercicios, trabajos que se le vayan proponiendo durante el curso.

El alumno, además de ir estudiando los contenidos de los distintos temas, podrá participar en el foro del curso dejando sus dudas o sugerencias o intercambiando opiniones técnicas con otros alumnos, así como respondiendo aquellas que hayan dejado otros compañeros. Asimismo podrá hacer las consultas que estime oportunas al tutor del curso para que se las responda a través de la herramienta de mensajería que posee la plataforma y preferentemente en el mismo foro. Recomendamos encarecidamente el uso del foro por parte de todos los alumnos.

Para la obtención del certificado de aprovechamiento del curso el alumno tendrá que superar los objetivos mínimos marcados por el docente (superación de cuestionarios de evaluación, casos prácticos, participación, etc...).

De igual forma, los alumnos, deberán realizar la encuesta de satisfacción que nos ayudará en la mejora de la calidad de las acciones formativas que proponemos en la plataforma de formación. La encuesta estará accesible en el apartado "Mis matrículas" en la plataforma, a partir de la finalización del curso.

Matrícula

Para ampliar información mandar mail a secretaria@cogitiformacion.es o llamando por teléfono al número 985 73 28 91.

Formación Bonificada

La formación bonificada está dirigida a trabajadores de empresas que estén **contratados por cuenta ajena**, es decir, trabajadores de empresas que, en el momento del comienzo de la acción formativa, coticen a la Seguridad Social por el Régimen General.

Están **excluidos** los autónomos, los funcionarios y el personal laboral al servicio de las Administraciones públicas.

Para beneficiarse de la Formación bonificada la empresa tiene que encontrarse al corriente en el cumplimiento de sus obligaciones tributarias y de la Seguridad Social.

Para aclarar cualquier duda relacionada con nuestros cursos o sobre la bonificación de la FUNDAE, pueden dirigirse a la página web de la plataforma **FORMACIÓN BONIFICADA** donde podrán ver la información de una manera mas detallada, así como descargarse los documentos necesarios para la obtención de esta bonificación.

También pueden ponerse en contacto con nosotros, en el teléfono 985 73 28 91 o en la dirección de correo electrónico secretaria@cogitiformacion.es.

Diseño de la infraestructura de recarga del Vehículo Eléctrico según la ITC 52 del REBT

JUSTIFICACIÓN

La normativa objeto del curso es de obligado cumplimiento.



CONTENIDOS

Objeto y ámbito de aplicación.

Términos y definiciones.

Esquemas de instalación para la recarga de vehículos eléctricos.

Previsión de cargas según el esquema de la instalación.

Requisitos generales de la instalación.

Protección para garantizar la seguridad.

Condiciones particulares de instalación.

OBJETIVOS

El objetivo de este curso formativo es dar a conocer los requisitos de diseño y exigencias reglamentarias de seguridad para las instalaciones de recarga del vehículo eléctrico, según la nueva normativa técnica ITC-52 del REBT, publicada el miércoles 31 de diciembre de 2014, siendo su entrada en vigor el 30 de junio de 2015.



30 horas /
3 semanas



Nivel de profundidad:
Básico*

Modalidad:
e-learning

Ampliar información:

web: www.cogitiformacion.es
e-mail: secretaria@cogitiformacion.es
Tlf: 985 73 28 91

* Partiendo de la base de que los cursos están dirigidos a un perfil mínimo de Ingeniero

Modalidad

Modalidad e-learning.

El curso se impartirá integralmente vía Internet en la Plataforma de Formación de COGITI (<https://www.cogitiformacion.es>).

Carga lectiva

30 horas

Duración

3 semanas

Fechas

Apertura matrícula

Cierre matrícula

Comienzo curso

Fin de curso

Precio

Reseña del cálculo de precios

Precio base: 120€.

A este precio base se le podrán aplicar los siguientes descuentos y/o el incremento por Formación Bonificada (ver más abajo en el apartado "Formación Bonificada"):

Descuento	Descripción
Colegiados y Precolegiados: descuento de 60€	Este descuento del 50% se aplica a todos los Colegiados y precolegiados en cualquiera de los colegios, Graduados en Ingeniería rama industrial e Ingenieros Técnicos Industriales que conforman el COGITI y miembros de AERRAITI, siempre que contraten el curso a título individual.
Programa de Becas para Colegiados: descuento de 90€	Todos aquellos Colegiados de Colegios de graduados en ingeniería rama industrial e ingenieros técnicos industriales que estén adheridos a la plataforma o miembros de AERRAITI, podrán acogerse al mismo si cumplen las <u>condiciones del programa de becas</u> , teniendo un 25% de descuento adicional acumulado con el descuento para Colegiados, totalizando un 75% de descuento. Los cursos de Inglés y Alemán, "Mediación para Ingenieros" y "El Sistema Judicial en España" no entran dentro del Programa de Becas. Asimismo, las becas son incompatibles con las promociones especiales.
Acreditación DPC: descuento de 3€	Aquellos colegiados que dispongan de la acreditación DPC en vigor de cualquier nivel, se les aplicará un 5% adicional de descuento sobre el coste de la matrícula del curso. NOTA: Este descuento no es acumulable con el descuento del Programa de Becas.

Descuentos para empresas
Aquellas empresas que deseen beneficiarse de descuentos para los cursos de sus trabajadores podrán firmar sin coste alguno el convenio de <u>colaboración con COGITI</u> . Dicho convenio proporciona un descuento de 30€ (25% sobre el precio base) para alumnos de la empresa que no sean Colegiados, y de 60€ (50% sobre el precio base) para los alumnos que sean Colegiados. Estos descuentos son exclusivos para empleados de empresas y no son compatibles con los descuentos descritos en los apartados anteriores. Las empresas de la Asociación Tecniberia disfrutan de forma implícita de este convenio. Para consultas sobre este tema diríjase a Tecniberia (tlf. 914 313 760)

Descuento para alumnos de entidades con acuerdo con COGITI
Las entidades que tienen acuerdos con COGITI son: <ul style="list-style-type: none"> • Colegio de Ingenieros Técnicos Agrícolas (tlf. 913 232 828 - 913 159 191) • Colegio de Ingenieros Técnicos de Obras Públicas e Ingenieros Civiles (CITOPIC - tlf. 914 516 920) • Colegio de Ingenieros Técnicos en Topografía y Geomática (COIGT) (Contacto) • Colegio Oficial de Ingenieros Químicos de Galicia (COEQGA) (Contacto) • Asociación Canaria de Ingenieros de Telecomunicación (ACIT - tlf. 902 107 137) • Colegio Oficial de Químicos de Asturias y León (tlf. 985 234 742) <p>Los alumnos pertenecientes a estas entidades se beneficiarán de un descuento sobre el precio general. Para mas información sobre el mismo, consultar con dichas entidades.</p>

Formación Bonificada
Si se quisiera realizar el curso usando los créditos que todas las empresas disponen para formación y que gestiona la Fundación Estatal para la Formación en el Empleo (antigua Tripartita) a los precios resultantes de los apartados anteriores se les aplicará un incremento de 30€ independientemente de la entidad a la que se le encomiende la gestión para la bonificación de cara a la Aplicación Informática de la FUNDAE , por las exigencias técnicas y administrativas que exige la formación bonificada (Formación programada por las empresas) y la responsabilidad que tienen las empresas organizadoras e impartidoras, emanada de la ley 30/2015, por la que se regula el Sistema de Formación Profesional para el empleo en el ámbito laboral.

Mínimo de alumnos

Esta acción formativa no tiene un mínimo de alumnos.

La matrícula se cerrará cuando se hayan alcanzado un número de **80** alumnos.

Nivel de profundidad

Nivel de profundidad 1

(Partiendo de la base de que todos los cursos están dirigidos a un perfil mínimo de Ingeniero, se valorará el curso que presenta con niveles de 1 a 3 de forma que el 1 significará que el curso es de carácter básico, 2 el curso es de carácter medio y 3 el curso es de carácter avanzado.)

Perfil de Destinatarios

Ingenieros Técnicos Industriales, Graduados en Ingeniería rama industrial, y en general cualquier Ingeniero.

Requisitos Previos Necesarios: Conocimientos de Electricidad a nivel básico

Requisitos Previos Recomendables: Conocimientos de REBT RD 842/2002

Justificación

La normativa objeto del curso es de obligado cumplimiento.

Objetivos

El objetivo de este curso formativo es dar a conocer los requisitos de diseño y exigencias reglamentarias de seguridad para las instalaciones de recarga del vehículo eléctrico, según la nueva normativa técnica ITC-52 del REBT, publicada el miércoles 31 de diciembre de 2014, siendo su entrada en vigor el 30 de junio de 2015.

La nueva norma regula los diferentes esquemas de instalación para la recarga de vehículos eléctricos, establece los requisitos generales para la instalación y la protección y seguridad de dichas instalaciones estableciendo también condiciones particulares de instalación de puntos de recarga.

Además, modifica varias instrucciones técnicas complementarias del actual REBT, como la ITC 10 de previsión de cargas en edificios, la ITC 16 de centralización de contadores y la ITC 25 sobre circuitos eléctricos de las viviendas.

En este curso también se explica la figura de Gestor de Cargas, según el RD 647/2011 y las tarifas eléctricas para el vehículo eléctrico.

Docente

Marceliano Herrero Sinovas:

Graduado en ingeniería.

Jefe de servicio de industria de una administración competente en el control de instalaciones industriales.

Posee más de 15 años de experiencia como formador en materias relacionadas con la seguridad industrial, tanto en modalidad presencial como e-learning. En esta última modalidad es el tutor principal de 15 cursos de teleformación en la plataforma de COGITI

Contenido

1.- ITC 52. Infraestructura de Recarga del Vehículo Eléctrico

- 1.1. Objeto y ámbito de aplicación.
- 1.2. Términos y definiciones.
- 1.3. Esquemas de instalación para la recarga de vehículos eléctricos.
- 1.4. Previsión de cargas según el esquema de la instalación.
- 1.5. Requisitos generales de la instalación.
- 1.6. Protección para garantizar la seguridad.
- 1.7. Condiciones particulares de instalación.

2.- El gestor de cargas del vehículo eléctrico

3.- Las tarifas eléctricas para vehículos eléctricos

Desarrollo

El curso se desarrollará en el campus virtual de la plataforma de formación e-learning de COGITI. (campusvirtual.cogitifformacion.es)

El día de inicio del curso los alumnos que hayan formalizado la prematrícula en la plataforma (www.cogitifformacion.es) y hayan hecho efectivo el pago de la misma (bien por pasarela de pago, con tarjeta, directamente en el momento de la matriculación o bien por transferencia o ingreso bancario en el número de cuenta que se indica en la misma), podrán acceder al curso por medio de la plataforma, con las claves que utilizaron para registrarse como usuarios. Desde su perfil en "Mis Matrículas" podrán ver el enlace de acceso al curso.

Al ser la formación e-learning, los alumnos seguirán los distintos temas que se proponen en el curso al ritmo que ellos puedan, y en las horas que mejor se adapten a su horario.

NO se exigirá a los alumnos que estén las horas lectivas propuestas para el curso, aunque el número de horas lectivas indicado en cada curso es el recomendable para alcanzar los objetivos del curso y la adquisición de los conocimientos previstos, cada alumno va siguiendo a su ritmo los contenidos, de igual forma NO se cortará el acceso a la plataforma a aquellos alumnos que superen las horas propuestas para el curso. Sí se tendrá en cuenta que el alumno haya visto todos los contenidos o al menos la gran mayoría (más del 75 %) de los mismos durante el período que dura el curso, así como realizado con éxito las tareas o ejercicios, trabajos que se le vayan proponiendo durante el curso.

El alumno, además de ir estudiando los contenidos de los distintos temas, podrá participar en el foro del curso dejando sus dudas o sugerencias o intercambiando opiniones técnicas con otros alumnos, así como respondiendo aquellas que hayan dejado otros compañeros. Asimismo podrá hacer las consultas que estime oportunas al tutor del curso para que se las responda a través de la herramienta de mensajería que posee la plataforma y preferentemente en el mismo foro. Recomendamos

encarecidamente el uso del foro por parte de todos los alumnos.

Para la obtención del certificado de aprovechamiento del curso el alumno tendrá que superar los objetivos mínimos marcados por el docente (superación de cuestionarios de evaluación, casos prácticos, participación, etc...).

De igual forma, los alumnos, deberán realizar la encuesta de satisfacción que nos ayudará en la mejora de la calidad de las acciones formativas que proponemos en la plataforma de formación. La encuesta estará accesible en el apartado "Mis matrículas" en la plataforma, a partir de la finalización del curso.

Matrícula

Para ampliar información mandar mail a secretaria@cogitiformacion.es o llamando por teléfono al número 985 73 28 91.

Formación Bonificada

La formación bonificada está dirigida a trabajadores de empresas que estén **contratados por cuenta ajena**, es decir, trabajadores de empresas que, en el momento del comienzo de la acción formativa, coticen a la Seguridad Social por el Régimen General.

Están **excluidos** los autónomos, los funcionarios y el personal laboral al servicio de las Administraciones públicas.

Para beneficiarse de la Formación bonificada la empresa tiene que encontrarse al corriente en el cumplimiento de sus obligaciones tributarias y de la Seguridad Social.

Para aclarar cualquier duda relacionada con nuestros cursos o sobre la bonificación de la FUNDAE, pueden dirigirse a la página web de la plataforma **FORMACIÓN BONIFICADA** donde podrán ver la información de una manera mas detallada, así como descargarse los documentos necesarios para la obtención de esta bonificación.

También pueden ponerse en contacto con nosotros, en el teléfono 985 73 28 91 o en la dirección de correo electrónico secretaria@cogitiformacion.es.

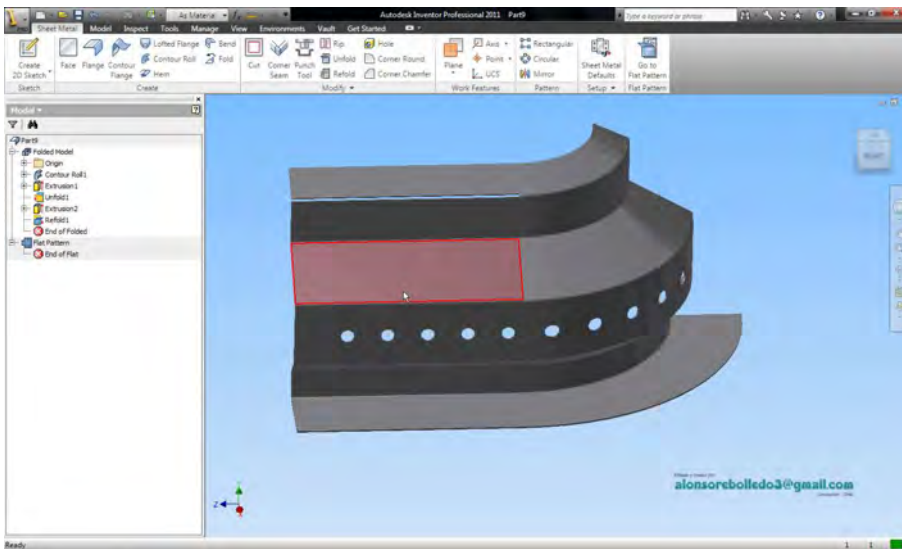
Autodesk Inventor 2016. Nivel iniciación

JUSTIFICACIÓN

La propuesta de este curso se enmarca dentro de la intención de dar respuestas formativas sobre el software de diseño asistido por ordenador Inventor® 2016 (última versión del programa) basadas en la fehaciente demanda por parte de las empresas del sector industrial y la ingeniería, de personal cualificado en su manejo.

CONTENIDOS

Interfaz de usuario.
Croquis 2D.
Piezas de un sólo croquis. Extrusión.
Piezas de varios croquis.
Operaciones de trabajo y patrones.
Operaciones de modificación.
Operaciones avanzadas.
Ensamblajes.
Dibujo.



OBJETIVOS

Familiarizar al alumno con las nuevas tecnologías de diseño asistido por ordenador (CAD). / Transmitir los conocimientos y la filosofía de dibujo necesarios para el uso del diseño propio de la herramienta. / Dotar a los participantes de los conocimientos teóricos y destrezas prácticas para la utilización de las herramientas de Inventor 2016.



120 horas /
6 semanas



Nivel de profundidad:
Básico*

Modalidad:
e-learning

Ampliar información:
web: www.cogitiformacion.es
e-mail: secretaria@cogitiformacion.es
Tlf: 985 73 28 91

* Partiendo de la base de que los cursos están dirigidos a un perfil mínimo de Ingeniero

Presentación

El sector industrial requiere de personas con una formación específica en herramientas de diseño asistido por ordenador.

Inventor 2016 es sin duda uno de los más utilizados en muchos de los sectores de la ingeniería. Es un *software* posicionado a nivel internacional y de uso obligatorio en una gran diversidad de empresas, estudios de diseño, así como en una gran variedad de ingenierías. Es posible usarlo para la creación de dibujos y planos en 2D, así como para la creación de modelos 3D.

La gran mayoría de sectores industriales lo usan debido a su gran potencial, que radica en la diversidad de opciones que emplea para la gestión de proyectos y en la exactitud de sus dibujos.

El empleo de Inventor está muy extendido en la actualidad dentro de las empresas dedicadas al sector industrial y a la ingeniería, convirtiéndolo en una herramienta imprescindible para ampliar las posibilidades tanto de acceso al empleo como de mejora profesional dentro de las empresas.

Modalidad

Modalidad e-learning.

El curso se impartirá integralmente vía Internet en la Plataforma de Formación de COGITI (<https://www.cogitiformacion.es>).

Carga lectiva

120 horas

Duración

6 semanas

Fechas

Apertura matrícula	Cierre matrícula	Comienzo curso	Fin de curso
3 de Septiembre de 2020	30 de Septiembre de 2020	28 de Septiembre de 2020	8 de Noviembre de 2020

Precio

Reseña del cálculo de precios

Precio base: 480€.

A este precio base se le podrán aplicar los siguientes descuentos y/o el incremento por Formación Bonificada (ver más abajo en el apartado "Formación Bonificada"):

Descuento	Descripción
Colegiados y Precolegiados: descuento de 240€	Este descuento del 50% se aplica a todos los Colegiados y precolegiados en cualquiera de los colegios, Graduados en Ingeniería rama industrial e Ingenieros Técnicos Industriales que conforman el COGITI y miembros de AERRAAITI, siempre que contraten el curso a título individual.
Programa de Becas para Colegiados: descuento de 360€	Todos aquellos Colegiados de Colegios de graduados en ingeniería rama industrial e ingenieros técnicos industriales que estén adheridos a la plataforma o miembros de AERRAAITI, podrán acogerse al mismo si cumplen las <u>condiciones del programa de becas</u> , teniendo un 25% de descuento adicional acumulado con el descuento para Colegiados, totalizando un 75% de descuento. Los cursos de Inglés y Alemán, "Mediación para Ingenieros" y "El Sistema Judicial en España" no entran dentro del Programa de Becas. Asimismo, las becas son incompatibles con las promociones especiales.
Acreditación DPC: descuento de 12€	Aquellos colegiados que dispongan de la acreditación DPC en vigor de cualquier nivel, se les aplicará un 5% adicional de descuento sobre el coste de la matrícula del curso. NOTA: Este descuento no es acumulable con el descuento del Programa de Becas.

Descuentos para empresas
Aquellas empresas que deseen beneficiarse de descuentos para los cursos de sus trabajadores podrán firmar sin coste alguno el <u>convenio de colaboración con COGITI</u> . Dicho convenio proporciona un descuento de 120€ (25% sobre el precio base) para alumnos de la empresa que no sean Colegiados, y de 240€ (50% sobre el precio base) para los alumnos que sean Colegiados. Estos descuentos son exclusivos para empleados de empresas y no son compatibles con los descuentos descritos en los apartados anteriores. Las empresas de la Asociación Tecniberia disfrutan de forma implícita de este convenio. Para consultas sobre este tema dirijase a Tecniberia (tlf. 914 313 760)

Descuento para alumnos de entidades con acuerdo con COGITI
Las entidades que tienen acuerdos con COGITI son: <ul style="list-style-type: none">• Colegio de Ingenieros Técnicos Agrícolas (tlf. 913 232 828 - 913 159 191)• Colegio de Ingenieros Técnicos de Obras Públicas e Ingenieros Civiles (CITOPIC - tlf. 914 516 920)• Colegio de Ingenieros Técnicos en Topografía y Geomática (COIGT) (Contacto)• Colegio Oficial de Ingenieros Químicos de Galicia (COEQGA) (Contacto)• Asociación Canaria de Ingenieros de Telecomunicación (ACIT - tlf. 902 107 137)• Colegio Oficial de Químicos de Asturias y León (tlf. 985 234 742) Los alumnos pertenecientes a estas entidades se beneficiarán de un descuento sobre el precio general. Para mas información sobre el mismo, consultar con dichas entidades.

Formación Bonificada

Si se quisiera realizar el curso usando los créditos que todas las empresas disponen para formación y que gestiona la Fundación Estatal para la Formación en el Empleo (antigua Tripartita) a los precios resultantes de los apartados anteriores **se les aplicará un incremento de 120€ independientemente de la entidad a la que se le encomiende la gestión para la bonificación de cara a la Aplicación Informática de la FUNDAE**, por las exigencias técnicas y administrativas que exige la formación bonificada (Formación programada por las empresas) y la responsabilidad que tienen las empresas organizadoras e impartidoras, emanada de la ley 30/2015, por la que se regula el Sistema de Formación Profesional para el empleo en el ámbito laboral.

Mínimo de alumnos

Para que la acción formativa pueda llevarse a cabo se necesitará un número mínimo de **5** alumnos.

La matrícula se cerrará cuando se hayan alcanzado un número de **80** alumnos.

Nivel de profundidad

Nivel de profundidad 1

(Partiendo de la base de que todos los cursos están dirigidos a un perfil mínimo de Ingeniero, se valorará el curso que presenta con niveles de 1 a 3 de forma que el 1 significará que el curso es de carácter básico, 2 el curso es de carácter medio y 3 el curso es de carácter avanzado.)

Perfil de Destinatarios

Ingenieros Técnicos Industriales, Graduados en Ingeniería rama industrial, y en general cualquier Ingeniero.

Requisitos previos necesarios: conocimientos de dibujo técnico e informática a nivel usuario.

Software

Se incluyen en el curso instrucciones para la descarga educativa y de forma gratuita del *software*.

Características mínimas del ordenador a utilizar

S.O: Microsoft Windows 7 (64 bits)

RAM: 8 GB

DISCO: 100 GB libres

NOTA: Salvo que se especifique lo contrario, el software de los cursos es compatible con entornos Windows en PC. Consultar para otros sistemas operativos y plataformas.

Justificación

La propuesta de este curso se enmarca dentro de la intención de dar respuestas formativas sobre el *software* de diseño asistido por ordenador Inventor© 2016 (última versión del programa) basadas en la fehaciente demanda por parte de las empresas del sector industrial y la ingeniería, de personal cualificado en su manejo.

A su vez, la gran implantación de este *software* dentro del sector, lo convierte en una herramienta necesaria para la búsqueda activa de empleo y la promoción profesional.

Autodesk Inventor© es, como indica su nombre, un software CAD utilizado para dibujo 3D. Actualmente es desarrollado y comercializado por la empresa Autodesk. Inventor es un *software* reconocido a nivel internacional por sus amplias capacidades de edición, que hacen posible el dibujo digital de piezas en 3D y planos en 2D, es uno de los programas más usados por ingenieros y diseñadores industriales.

Un programa como Inventor© requiere muchas horas de entrenamiento y conocimiento de sus posibilidades, herramientas y técnicas. Con el curso de Inventor© 2016, el alumno aprenderá los métodos y técnicas necesarios para realizar figuras en 3D y planos en 2D de la última edición del programa, enfocándolo desde una perspectiva práctica.

Objetivos

- Familiarizar al alumno con las nuevas tecnologías de diseño asistido por ordenador (CAD).
- Transmitir los conocimientos y la filosofía de dibujo necesarios para el uso del diseño propio de la herramienta.
- Dotar a los participantes de los conocimientos teóricos y destrezas prácticas para la utilización de las herramientas de Inventor 2016.
- Conocer y llegar a utilizar con soltura uno de los programas de Diseño 3D más utilizados, permitiéndoles obtener una mejora en su trabajo profesional llegando a realizar y modificar proyectos de diseño y dibujo industrial.

Docente

José Manuel Bartolomé Ramos

Contenido

1. Introducción. Diseño paramétrico.

- Introducción
- ¿Qué puedo hacer con Inventor 2016?

- Funciones

2. Interfaz de usuario.

- La interfaz de usuario de Inventor
- Términos geométricos
- Cotas
- Definición de Croquis

3. Croquis 2D.

- El croquis
- Operaciones
- Ejercicios

4. Piezas de un sólo croquis. Extrusión.

- Croquis
- Extrusión
- Ejercicios

5. Piezas de varios croquis.

- Ejercicios

6. Operaciones de trabajo y patrones.

- Plano
- Eje
- Simetría
- Patrón circular y rectangular
- Ejercicio

7. Operaciones de modificación.

- Agujero
- Empalme
- Chafán
- Rosca
- Ejercicio

8. Operaciones avanzadas.

- Nervios
- Revolución
- Barrido
- Bobina
- Ejercicios

9. Ensamblajes.

- Inserción de piezas
- Restricciones
- Inserción de piezas del centro de contenido
- Operaciones de ensamblaje

10. Dibujo.

- Hoja
- Vistas
- Acotación y anotaciones
- Cortes y secciones
- Listas de materiales
- Ejercicios

Desarrollo

El curso se desarrollará en el campus virtual de la plataforma de formación e-learning de COGITI. (campusvirtual.cogitiformacion.es)

El día de inicio del curso los alumnos que hayan formalizado la prematrícula en la plataforma (www.cogitiformacion.es) y hayan hecho efectivo el pago de la misma (bien por pasarela de pago, con tarjeta, directamente en el momento de la matriculación o bien por transferencia o ingreso bancario en el número de cuenta que se indica en la misma), podrán acceder al curso por medio de la plataforma, con las claves que utilizaron para registrarse como usuarios. Desde su perfil en "Mis Matrículas" podrán ver el enlace de acceso al curso.

Al ser la formación e-learning, los alumnos seguirán los distintos temas que se proponen en el curso al ritmo que ellos puedan, y en las horas que mejor se adapten a su horario.

NO se exigirá a los alumnos que estén las horas lectivas propuestas para el curso, aunque el número de horas lectivas indicado en cada curso es el recomendable para alcanzar los objetivos del curso y la adquisición de los conocimientos previstos, cada alumno va siguiendo a su ritmo los contenidos, de igual forma NO se cortará el acceso a la plataforma a aquellos alumnos que superen las horas propuestas para el curso. Sí se tendrá en cuenta que el alumno haya visto todos los contenidos o al menos la gran mayoría (más del 75 %) de los mismos durante el período que dura el curso, así como realizado con éxito las tareas o ejercicios, trabajos que se le vayan proponiendo durante el curso.

El alumno, además de ir estudiando los contenidos de los distintos temas, podrá participar en el foro del curso dejando sus dudas o sugerencias o intercambiando opiniones técnicas con otros alumnos, así como respondiendo aquellas que hayan dejado otros compañeros. Asimismo podrá hacer las consultas que estime oportunas al tutor del curso para que se las responda a través de la herramienta de mensajería que posee la plataforma y preferentemente en el mismo foro. Recomendamos encarecidamente el uso del foro por parte de todos los alumnos.

Para la obtención del certificado de aprovechamiento del curso el alumno tendrá que superar los objetivos mínimos marcados por el docente (superación de cuestionarios de evaluación, casos prácticos, participación, etc...).

De igual forma, los alumnos, deberán realizar la encuesta de satisfacción que nos ayudará en la mejora de la calidad de las acciones formativas que proponemos en la

plataforma de formación. La encuesta estará accesible en el apartado "Mis matrículas" en la plataforma, a partir de la finalización del curso.

Matrícula

Para ampliar información mandar mail a secretaria@cogitiformacion.es o llamando por teléfono al número 985 73 28 91.

Formación Bonificada

La formación bonificada está dirigida a trabajadores de empresas que estén **contratados por cuenta ajena**, es decir, trabajadores de empresas que, en el momento del comienzo de la acción formativa, coticen a la Seguridad Social por el Régimen General.

Están **excluidos** los autónomos, los funcionarios y el personal laboral al servicio de las Administraciones públicas.

Para beneficiarse de la Formación bonificada la empresa tiene que encontrarse al corriente en el cumplimiento de sus obligaciones tributarias y de la Seguridad Social.

Para aclarar cualquier duda relacionada con nuestros cursos o sobre la bonificación de la FUNDAE, pueden dirigirse a la página web de la plataforma **FORMACIÓN BONIFICADA** donde podrán ver la información de una manera mas detallada, así como descargarse los documentos necesarios para la obtención de esta bonificación.

También pueden ponerse en contacto con nosotros, en el teléfono 985 73 28 91 o en la dirección de correo electrónico secretaria@cogitiformacion.es.

Revit MEP + Introducción a Estructuras online

JUSTIFICACIÓN

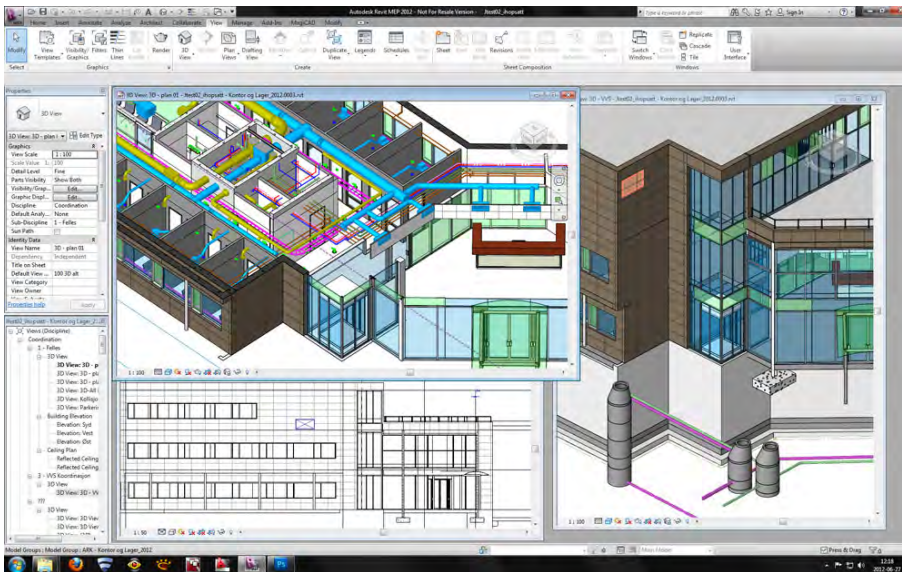
Tras varias ediciones del curso Revit Architecture + MEP Instalaciones, curso de nivel intermedio que tuvo gran acogida entre los usuarios del COGITI, se decidió proponer la edición más avanzada en instalaciones de este software.

El manejo completo del programa para conseguir instalaciones complejas, con elementos extraordinarios y con buenos acabados sólo se consigue mediante el trabajo continuado y el descubrimiento de nuevos campos, errores y soluciones.

A través de este curso se pretende dar respuesta a todos aquellos que deseen tener un conocimiento avanzado del programa REVIT. Además, se introducen dos apartados del uso estructural del programa, más orientado a la creación de naves y construcciones industriales.

CONTENIDOS

1. Estructuras I
2. Estructuras II
3. Comenzar un Proyecto MEP
4. Mecánica I
5. Mecánica II
6. Climatización I
7. Climatización II
8. Electricidad I (Baja Tensión)
9. Electricidad II
10. Comunicaciones
11. Familias I
12. Familias II
13. Coordinación
14. Ejercicio de Curso



OBJETIVOS

- Adquisición de conocimientos del software BIM Revit Structure & MEP
- Adquirir las capacidades para realizar un proyecto completo de instalaciones
- Realizar una estructura básica como base de un proyecto de instalaciones



70 horas /
8 semanas



Nivel de profundidad:
Avanzado*

Modalidad:
e-learning

Ampliar información:

web: www.cogitiformacion.es
e-mail: secretaria@cogitiformacion.es
Tlf: 985 73 28 91

* Partiendo de la base de que los cursos están dirigidos a un perfil mínimo de Ingeniero

Modalidad

Modalidad e-learning.

El curso se impartirá integralmente vía Internet en la Plataforma de Formación de COGITI (<https://www.cogitiformacion.es>).

Carga lectiva

70 horas

Duración

8 semanas

Fechas

Apertura matrícula

3 de Septiembre de 2020

Cierre matrícula

30 de Septiembre de 2020

Comienzo curso

28 de Septiembre de 2020

Fin de curso

22 de Noviembre de 2020

Precio

Reseña del cálculo de precios

Precio base: 280€.

A este precio base se le podrán aplicar los siguientes descuentos y/o el incremento por Formación Bonificada (ver más abajo en el apartado "Formación Bonificada"):

Descuento	Descripción
Colegiados y Precolegiados: descuento de 140€	Este descuento del 50% se aplica a todos los Colegiados y precolegiados en cualquiera de los colegios, Graduados en Ingeniería rama industrial e Ingenieros Técnicos Industriales que conforman el COGITI y miembros de AERRAITI, siempre que contraten el curso a título individual.
Programa de Becas para Colegiados: descuento de 210€	Todos aquellos Colegiados de Colegios de graduados en ingeniería rama industrial e ingenieros técnicos industriales que estén adheridos a la plataforma o miembros de AERRAITI, podrán acogerse al mismo si cumplen las <u>condiciones del programa de becas</u> , teniendo un 25% de descuento adicional acumulado con el descuento para Colegiados, totalizando un 75% de descuento. Los cursos de Inglés y Alemán, "Mediación para Ingenieros" y "El Sistema Judicial en España" no entran dentro del Programa de Becas. Asimismo, las becas son incompatibles con las promociones especiales.
Acreditación DPC: descuento de 7€	Aquellos colegiados que dispongan de la acreditación DPC en vigor de cualquier nivel, se les aplicará un 5% adicional de descuento sobre el coste de la matrícula del curso. NOTA: Este descuento no es acumulable con el descuento del Programa de Becas.

Descuentos para empresas
Aquellas empresas que deseen beneficiarse de descuentos para los cursos de sus trabajadores podrán firmar sin coste alguno el convenio de colaboración con COGITI. Dicho convenio proporciona un descuento de 70€ (25% sobre el precio base) para alumnos de la empresa que no sean Colegiados, y de 140€ (50% sobre el precio base) para los alumnos que sean Colegiados.
Estos descuentos son exclusivos para empleados de empresas y no son compatibles con los descuentos descritos en los apartados anteriores.
Las empresas de la Asociación Tecniberia disfrutan de forma implícita de este convenio. Para consultas sobre este tema diríjase a Tecniberia (tlf. 914 313 760)

Descuento para alumnos de entidades con acuerdo con COGITI
Las entidades que tienen acuerdos con COGITI son: <ul style="list-style-type: none">• Colegio de Ingenieros Técnicos Agrícolas (tlf. 913 232 828 - 913 159 191)• Colegio de Ingenieros Técnicos de Obras Públicas e Ingenieros Civiles (CITOPIC - tlf. 914 516 920)• Colegio de Ingenieros Técnicos en Topografía y Geomática (COIGT) (Contacto)• Colegio Oficial de Ingenieros Químicos de Galicia (COEQGA) (Contacto)• Asociación Canaria de Ingenieros de Telecomunicación (ACIT - tlf. 902 107 137)• Colegio Oficial de Químicos de Asturias y León (tlf. 985 234 742)
Los alumnos pertenecientes a estas entidades se beneficiarán de un descuento sobre el precio general. Para mas información sobre el mismo, consultar con dichas entidades.

Formación Bonificada
Si se quisiera realizar el curso usando los créditos que todas las empresas disponen para formación y que gestiona la Fundación Estatal para la Formación en el Empleo (antigua Tripartita) a los precios resultantes de los apartados anteriores se les aplicará un incremento de 70€ independientemente de la entidad a la que se le encomiende la gestión para la bonificación de cara a la Aplicación Informática de la FUNDAE , por las exigencias técnicas y administrativas que exige la formación bonificada (Formación programada por las empresas) y la responsabilidad que tienen las empresas organizadoras e impartidoras, emanada de la ley 30/2015, por la que se regula el Sistema de Formación Profesional para el empleo en el ámbito laboral.

Mínimo de alumnos

Para que la acción formativa pueda llevarse a cabo se necesitará un número mínimo de **15** alumnos.

La matrícula se cerrará cuando se hayan alcanzado un número de **70** alumnos.

Nivel de profundidad

Nivel de profundidad 3

(Partiendo de la base de que todos los cursos están dirigidos a un perfil mínimo de Ingeniero, se valorará el curso que presenta con niveles de 1 a 3 de forma que el 1 significará que el curso es de carácter básico, 2 el curso es de carácter medio y 3 el curso es de carácter avanzado.)

Perfil de Destinatarios

Técnicos de Cualquier Especialidad

Software

Se utilizará el programa Revit 2018.

Los alumnos disponen desde el inicio de curso de un tutorial de instalación del programa (la descarga es gratuita).

NOTA: Salvo que se especifique lo contrario, el software de los cursos es compatible con entornos Windows en PC. Consultar para otros sistemas operativos y plataformas.

Justificación

Tras varias ediciones del curso Revit Architecture + MEP Instalaciones, curso de nivel intermedio que tuvo gran acogida entre los usuarios del COGITI, se decidió proponer la edición más avanzada en instalaciones de este software.

El manejo completo del programa para conseguir instalaciones complejas, con elementos extraordinarios y con buenos acabados sólo se consigue mediante el trabajo continuado y el descubrimiento de nuevos campos, errores y soluciones.

A través de este curso se pretende dar respuesta a todos aquellos que deseen tener un conocimiento avanzado del programa REVIT. Además, se introducen dos apartados del uso estructural del programa, más orientado a la creación de naves y construcciones industriales.

Objetivos

1. Adquisición de conocimientos del software BIM Revit Structure & MEP
2. Adquirir las capacidades para realizar un proyecto completo de instalaciones
3. Realizar una estructura básica como base de un proyecto de instalaciones

Docente

Sara Marrodán Castro:

Arquitecta licenciada en la universidad de Sevilla. Máster Universitario de Investigación en Ingeniería y Arquitectura de Universidad de Extremadura. Actualmente realizando el Doctorado en Desarrollo Territorial Sostenible en la Escuela Politécnica de Cáceres. Ejerce como arquitecta y formadora freelance. Es tutora e-learning en la plataforma de COGITI desde el año 2015, donde lleva impartidas más de 1000 horas de formación on line.

Jaime Ruiz Sánchez:

Arquitecto licenciado en la universidad de Sevilla. Postgrado BIM management de gestión multiplataforma de building information modeling en la universidad politécnica de Cataluña. Ejerce como arquitecto y formador freelance. Es tutor e-learning en la plataforma de COGITI desde el año 2015, donde lleva impartidas más de 1000 horas de formación on line.

Contenido

1. Estructuras I

- Comenzar un Proyecto de Estructuras
- Pilares
- Vigas
- Forjados

2. Estructuras II

- Muros Estructurales
- Análisis Estructural

3. Comenzar un Proyecto MEP

- Plantillas de vista
- Navegador de Proyectos
- Vinculaciones

4. Mecánica I

- Configurar Proyecto de Mecánica
- Crear Instalación de Fontanería o Materiales
 - Pérdidas de Carga

5. Mecánica II

- Crear Instalación de Rociadores
 - Materiales
 - Pérdidas de Carga
- Crear Instalación de Gas
 - Materiales
 - Pérdidas de Carga

6. Climatización I

- Configurar Proyecto de Climatización (Aire)
- Crear Red de Conductos para Climatización
 - Dimensionado de Conductos
 - Pérdidas de Carga

7. Climatización II

- Configurar Proyecto de Climatización (Agua)
- Crear Red Hidrónica
 - Dimensionado de Tuberías
 - Pérdidas de Carga

8. Electricidad I (Baja Tensión)

- Configurar Proyecto de Electricidad
- Crear Instalación de Alumbrado
 - Cuadros
 - Sistemas de Distribución
- Crear Instalación de Fuerza
 - Cuadros
 - Sistemas de Distribución

9. Electricidad II

- Red de Tierra
 - Pararrayos
- Crear Instalación de Transformadores a Cuadro
 - Cuadros
 - Sistemas de Distribución
- Grupo Electrógeno

10. Comunicaciones

- Configurar Proyecto de Comunicaciones
- Crear Instalación de Comunicaciones
 - RACKS
- Sistemas de Distribución

11. Familias I

- Nociones básicas de creación de familias
- Modelado paramétrico y 3D de familias
- Configuración de conectores para familias

12. Familias II

- Accesorios para PCI o Extintores
 - Detección de Incendios
 - Señalética
- Dispositivos de Comunicaciones
 - Seguridad
 - Voz y Datos
- Equipos mecánicos
- Equipos eléctricos

13. Coordinación

- Vinculación de Proyectos Revit
- Revisión de Colisiones
- Corrección de Errores

14. Ejercicio de Curso

Desarrollo

El curso se desarrollará en el campus virtual de la plataforma de formación e-learning de COGITI. (campusvirtual.cogitiformacion.es)

El día de inicio del curso los alumnos que hayan formalizado la prematrícula en la plataforma (www.cogitiformacion.es) y hayan hecho efectivo el pago de la misma (bien por pasarela de pago, con tarjeta, directamente en el momento de la matriculación o bien por transferencia o ingreso bancario en el número de cuenta que se indica en la misma), podrán acceder al curso por medio de la plataforma, con las claves que utilizaron para registrarse como usuarios. Desde su perfil en "Mis Matriculas" podrán ver el enlace de acceso al curso.

Al ser la formación e-learning, los alumnos seguirán los distintos temas que se proponen en el curso al ritmo que ellos puedan, y en las horas que mejor se adapten a su horario.

NO se exigirá a los alumnos que estén las horas lectivas propuestas para el curso, aunque el número de horas lectivas indicado en cada curso es el recomendable para alcanzar los objetivos del curso y la adquisición de los conocimientos previstos, cada alumno va siguiendo a su ritmo los contenidos, de igual forma NO se cortará el acceso a la plataforma a aquellos alumnos que superen las horas propuestas para el curso. Sí se tendrá en cuenta que el alumno haya visto todos los contenidos o al menos la gran mayoría (más del 75 %) de los mismos durante el periodo que dura el curso, así como realizado con éxito las tareas o ejercicios, trabajos que se le vayan proponiendo durante el curso.

El alumno, además de ir estudiando los contenidos de los distintos temas, podrá participar en el foro del curso dejando sus dudas o sugerencias o intercambiando opiniones técnicas con otros alumnos, así como respondiendo aquellas que hayan dejado otros compañeros. Asimismo podrá hacer las consultas que estime oportunas al tutor del curso para que se las responda a través de la herramienta de mensajería que posee la plataforma y preferentemente en el mismo foro. Recomendamos encarecidamente el uso del foro por parte de todos los alumnos.

Para la obtención del certificado de aprovechamiento del curso el alumno tendrá que superar los objetivos mínimos marcados por el docente (superación de cuestionarios de evaluación, casos prácticos, participación, etc...).

De igual forma, los alumnos, deberán realizar la encuesta de satisfacción que nos ayudará en la mejora de la calidad de las acciones formativas que proponemos en la plataforma de formación. La encuesta estará accesible en el apartado "Mis matrículas" en la plataforma, a partir de la finalización del curso.

Matrícula

Para ampliar información mandar mail a secretaria@cogitiformacion.es o llamando por teléfono al número 985 73 28 91.

Formación Bonificada

La formación bonificada está dirigida a trabajadores de empresas que estén **contratados por cuenta ajena**, es decir, trabajadores de empresas que, en el momento del comienzo de la acción formativa, coticen a la Seguridad Social por el Régimen General.

Están **excluidos** los autónomos, los funcionarios y el personal laboral al servicio de las Administraciones públicas.

Para beneficiarse de la Formación bonificada la empresa tiene que encontrarse al corriente en el cumplimiento de sus obligaciones tributarias y de la Seguridad Social.

Para aclarar cualquier duda relacionada con nuestros cursos o sobre la bonificación de la FUNDAE, pueden dirigirse a la página web de la plataforma **FORMACIÓN BONIFICADA** donde podrán ver la información de una manera mas detallada, así como descargarse los documentos necesarios para la obtención de esta bonificación.

También pueden ponerse en contacto con nosotros, en el teléfono 985 73 28 91 o en la dirección de correo electrónico secretaria@cogitiformacion.es.

Tratamientos térmicos de los aceros

JUSTIFICACIÓN

Los aceros utilizados en todas las industrias están fuertemente influenciados por los tratamientos térmicos que se efectúan sobre los mismos, debido a los cambios microestructurales producidos en cada una de las etapas de los distintos tratamientos térmicos que normalmente se efectúan sobre las aleaciones.

Esta actividad formativa pretende cubrir una demanda formativa del sector industrial sobre la influencia de los distintos tratamientos térmicos sobre las transformaciones microestructurales de los aceros. También, este curso impartirá los conocimientos necesarios para el estudio metalográfico de los aceros después de someterse a un tratamiento térmico.



OBJETIVOS

- Analizar la influencia de la composición de los aceros en sus fases y propiedades mecánicas.
- Conocer los tratamientos térmicos de los aceros y analizar su influencia en las propiedades mecánicas.
- Conocer los principales tratamientos superficiales aplicados a los aceros.
- Alcanzar los conocimientos necesarios para la realización de ensayos metalográficos que determinen las propiedades de los aceros sometidos a tratamientos térmicos.

CONTENIDOS

Módulo I: Tratamientos Térmicos

- Unidad 1: Introducción al estudio de los aceros
- Unidad 2: Importancia de los fenómenos térmicos en la metalurgia
- Unidad 3: Tratamientos Térmicos
- Unidad 4. Constituyentes microscópicos de los aceros
- Unidad 5: Distribución y efecto de los elementos de aleación

Módulo II: Aplicación y control de los aceros sometidos a Tratamiento Térmicos

- Unidad 6: Temple de los aceros
- Unidad 7: Revenido de los aceros
- Unidad 8: Tratamientos en los que se producen cambios de composición
- Unidad 9: Preparación de probetas metalográficas
- Unidad 10: Ensayo de Dureza



50 horas /
4 semanas



Nivel de profundidad:
Intermedio*

Modalidad:
e-learning

Ampliar información:

web: www.cogitiformacion.es
e-mail: secretaria@cogitiformacion.es
Tlf: 985 73 28 91

* Partiendo de la base de que los cursos están dirigidos a un perfil mínimo de Ingeniero

Presentación

Los aceros son los materiales metálicos más utilizados en diferentes sectores de la industria. Su amplio uso es debido a que mediante cambios en su composición química o mediante la aplicación de tratamientos térmicos es posible conseguir con ellos un amplio rango de propiedades mecánicas y físicas.

El presente curso pretende impartir los conocimientos necesarios para el análisis de la influencia de la composición química en las propiedades de los aceros más utilizados en la industria y, por extensión, la influencia en el comportamiento en su aplicación final.

Asimismo, se analiza la influencia de los tratamientos térmicos en las propiedades de los aceros y su necesidad para mejorar el comportamiento en servicio.

Se impartirán los conocimientos necesarios para la realización de análisis metalográficos de los aceros que permita realizar valorar las características de los aceros después del tratamiento térmico aplicado.

Modalidad

Modalidad e-learning.

El curso se impartirá integralmente vía Internet en la Plataforma de Formación de COGITI (<https://www.cogitiformacion.es>).

Carga lectiva

50 horas

Duración

4 semanas

Fechas

Apertura matrícula	Cierre matrícula	Comienzo curso	Fin de curso
3 de Septiembre de 2020	30 de Septiembre de 2020	28 de Septiembre de 2020	25 de Octubre de 2020

Precio

Reseña del cálculo de precios

Precio base: 200€.

A este precio base se le podrán aplicar los siguientes descuentos y/o el incremento por Formación Bonificada (ver más abajo en el apartado "Formación Bonificada"):

Descuentos exclusivos para Colegiados de COGITI	
Descuento	Descripción
Colegiados y Precolegiados: descuento de 100€	Este descuento del 50% se aplica a todos los Colegiados y precolegiados en cualquiera de los colegios, Graduados en Ingeniería rama industrial e Ingenieros Técnicos Industriales que conforman el COGITI y miembros de AERRAATI, siempre que contraten el curso a título individual.
Programa de Becas para Colegiados: descuento de 150€	Todos aquellos Colegiados de Colegios de graduados en ingeniería rama industrial e ingenieros técnicos industriales que estén adheridos a la plataforma o miembros de AERRAATI, podrán acogerse al mismo si cumplen las <u>condiciones del programa de becas</u> , teniendo un 25% de descuento adicional acumulado con el descuento para Colegiados, totalizando un 75% de descuento. Los cursos de Inglés y Alemán, "Mediación para Ingenieros" y "El Sistema Judicial en España" no entran dentro del Programa de Becas. Asimismo, las becas son incompatibles con las promociones especiales.
Acreditación DPC: descuento de 5€	Aquellos colegiados que dispongan de la acreditación DPC en vigor de cualquier nivel, se les aplicará un 5% adicional de descuento sobre el coste de la matrícula del curso. NOTA: Este descuento no es acumulable con el descuento del Programa de Becas.

Descuentos para empresas
Aquellas empresas que deseen beneficiarse de descuentos para los cursos de sus trabajadores podrán firmar sin coste alguno el convenio de <u>colaboración con COGITI</u> . Dicho convenio proporciona un descuento de 50€ (25% sobre el precio base) para alumnos de la empresa que no sean Colegiados, y de 100€ (50% sobre el precio base) para los alumnos que sean Colegiados. Estos descuentos son exclusivos para empleados de empresas y no son compatibles con los descuentos descritos en los apartados anteriores. Las empresas de la Asociación Tecniberia disfrutan de forma implícita de este convenio. Para consultas sobre este tema diríjase a Tecniberia (tlf. 914 313 760)

Descuento para alumnos de entidades con acuerdo con COGITI
Las entidades que tienen acuerdos con COGITI son:

- Colegio de Ingenieros Técnicos Agrícolas (tlf. 913 232 828 - 913 159 191)
- Colegio de Ingenieros Técnicos de Obras Públicas e Ingenieros Civiles (CITOPIC - tlf. 914 516 920)
- Colegio de Ingenieros Técnicos en Topografía y Geomática (COIGT) (Contacto)
- Colegio Oficial de Ingenieros Químicos de Galicia (COEQGA) (Contacto)
- Asociación Canaria de Ingenieros de Telecomunicación (ACIT - tlf. 902 107 137)
- Colegio Oficial de Químicos de Asturias y León (tlf. 985 234 742)

Los alumnos pertenecientes a estas entidades se beneficiarán de un descuento sobre el precio general. Para mas información sobre el mismo, consultar con dichas entidades.

Formación Bonificada

Si se quisiera realizar el curso usando los créditos que todas las empresas disponen para formación y que gestiona la Fundación Estatal para la Formación en el Empleo (antigua Tripartita) a los precios resultantes de los apartados anteriores **se les aplicará un incremento de 50€ independientemente de la entidad a la que se le encomiende la gestión para la bonificación de cara a la Aplicación Informática de la FUNDAE**, por las exigencias técnicas y administrativas que exige la formación bonificada (Formación programada por las empresas) y la responsabilidad que tienen las empresas organizadoras e impartidoras, emanada de la ley 30/2015, por la que se regula el Sistema de Formación Profesional para el empleo en el ámbito laboral.

Mínimo de alumnos

Esta acción formativa no tiene un mínimo de alumnos.

La matrícula se cerrará cuando se hayan alcanzado un número de **80** alumnos.

Nivel de profundidad

Nivel de profundidad 2

(Partiendo de la base de que todos los cursos están dirigidos a un perfil mínimo de Ingeniero, se valorará el curso que presenta con niveles de 1 a 3 de forma que el 1 significará que el curso es de carácter básico, 2 el curso es de carácter medio y 3 el curso es de carácter avanzado.)

Perfil de Destinatarios

Ingenieros Técnicos Industriales, Graduados en Ingeniería rama industrial, y en general cualquier Ingeniero.

Requisitos previos recomendados: Conocimientos básicos de materiales.

Justificación

Los aceros utilizados en todas la industrias están fuertemente influenciadas por los tratamientos térmicos que se efectúen sobre los mismos, debido a los cambios microestructurales producidos en cada una de las etapas de los distintos tratamientos térmicos que normalmente se efectúan sobre las aleaciones.

Esta actividad formativa pretende cubrir una demanda formativa del sector industrial sobre la influencia de los distintos tratamientos térmicos sobre las transformaciones microestructurales de los aceros. También, este curso impartirá los conocimientos necesarios para el estudio metalográfico de los aceros después de someterse a un tratamiento térmico.

Objetivos

- Analizar la influencia de la composición de los aceros en sus fases y propiedades mecánicas.
- Conocer los tratamientos térmicos de los aceros y analizar su influencia en las propiedades mecánicas.
- Conocer los principales tratamientos superficiales aplicados a los aceros.
- Alcanzar los conocimientos necesarios para la realización de ensayos metalográficos que determinen las propiedades de los aceros sometidos a tratamientos térmicos.

Docente

Dr. Sergio García Gómez

- Doctor por la Universidad de Cantabria.
- Ingeniero Internacional de Soldadura (IWE).
- Ingeniero Técnico Industrial (Esp. Mecánica).
- Director y Profesor del Máster en Ingeniería Internacional de Soldadura de la Universidad de Cantabria.
- Profesor e Investigador en la Universidad de Cantabria.
- 10 años de experiencia en el sector Nuclear como IWE.

Contenido

Módulo I: Tratamientos Termicos

- Unidad 1: Introducción al estudio de los aceros
- Unidad 2: Importancia de los fenómenos térmicos en la metalurgia
- Unidad 3: Tratamientos Térmicos
- Unidad 4. Constituyentes microscópicos de los aceros
- Unidad 5: Distribución y efecto de los elementos de aleación

Modulo II: Aplicación y control de los aceros sometidos a Tratamiento Térmicos

- Unidad 6: Temple de los aceros
- Unidad 7: Revenido de los aceros
- Unidad 8: Tratamientos en los que se producen cambios de composición
- Unidad 9: Preparación de probetas metalográficas
- Unidad 10: Ensayo de Dureza

Desarrollo

El curso se desarrollará en el campus virtual de la plataforma de formación e-learning de COGITI. (campusvirtual.cogitifformacion.es)

El día de inicio del curso los alumnos que hayan formalizado la prematrícula en la plataforma (www.cogitifformacion.es) y hayan hecho efectivo el pago de la misma (bien por pasarela de pago, con tarjeta, directamente en el momento de la matriculación o bien por transferencia o ingreso bancario en el número de cuenta que se indica en la misma), podrán acceder al curso por medio de la plataforma, con las claves que utilizaron para registrarse como usuarios. Desde su perfil en "Mis Matrículas" podrán ver el enlace de acceso al curso.

Al ser la formación e-learning, los alumnos seguirán los distintos temas que se proponen en el curso al ritmo que ellos puedan, y en las horas que mejor se adapten a su horario.

NO se exigirá a los alumnos que estén las horas lectivas propuestas para el curso, aunque el número de horas lectivas indicado en cada curso es el recomendable para alcanzar los objetivos del curso y la adquisición de los conocimientos previstos, cada alumno va siguiendo a su ritmo los contenidos, de igual forma NO se cortará el acceso a la plataforma a aquellos alumnos que superen las horas propuestas para el curso. Sí se tendrá en cuenta que el alumno haya visto todos los contenidos o al menos la gran mayoría (más del 75 %) de los mismos durante el periodo que dura el curso, así como realizado con éxito las tareas o ejercicios, trabajos que se le vayan proponiendo durante el curso.

El alumno, además de ir estudiando los contenidos de los distintos temas, podrá participar en el foro del curso dejando sus dudas o sugerencias o intercambiando opiniones técnicas con otros alumnos, así como respondiendo aquellas que hayan dejado otros compañeros. Asimismo podrá hacer las consultas que estime oportunas al tutor del curso para que se las responda a través de la herramienta de mensajería que posee la plataforma y preferentemente en el mismo foro. Recomendamos encarecidamente el uso del foro por parte de todos los alumnos.

Para la obtención del certificado de aprovechamiento del curso el alumno tendrá que superar los objetivos mínimos marcados por el docente (superación de cuestionarios de evaluación, casos prácticos, participación, etc...).

De igual forma, los alumnos, deberán realizar la encuesta de satisfacción que nos ayudará en la mejora de la calidad de las acciones formativas que proponemos en la plataforma de formación. La encuesta estará accesible en el apartado "Mis matrículas" en la plataforma, a partir de la finalización del curso.

Matrícula

Para ampliar información mandar mail a secretaria@cogitifformacion.es o llamando por teléfono al número 985 73 28 91.

Formación Bonificada

La formación bonificada está dirigida a trabajadores de empresas que estén **contratados por cuenta ajena**, es decir, trabajadores de empresas que, en el momento del comienzo de la acción formativa, coticen a la Seguridad Social por el Régimen General.

Están **excluidos** los autónomos, los funcionarios y el personal laboral al servicio de las Administraciones públicas.

Para beneficiarse de la Formación bonificada la empresa tiene que encontrarse al corriente en el cumplimiento de sus obligaciones tributarias y de la Seguridad Social.

Para aclarar cualquier duda relacionada con nuestros cursos o sobre la bonificación de la FUNDAE, pueden dirigirse a la página web de la plataforma **FORMACIÓN BONIFICADA** donde podrán ver la información de una manera mas detallada, así como descargarse los documentos necesarios para la obtención de esta bonificación.

También pueden ponerse en contacto con nosotros, en el teléfono 985 73 28 91 o en la dirección de correo electrónico secretaria@cogitifformacion.es.