



CURSOS de la PLATAFORMA DE FORMACIÓN ON-LINE del COGITI

Estimado/a colegiado/a,

Informamos de la puesta en marcha de los siguientes cursos:

Curso	Inicio	Matrícula hasta	Fin	Horas	Sema-nas	Precio (€)		
						Col.	Col. Becado	No Col.
Instalaciones Térmicas en Edificios: calefacción y Agua Caliente Sanitaria.	22/06/20	24/06/20	26/07/20	60	5	120	60	240
Cálculo y diseño de instalaciones eléctricas de Baja Tensión.	22/06/20	24/06/20	16/08/20	100	8	200	100	400
Autoconsumo. Sistemas de energía alternativos para industria y vivienda.	22/06/20	24/06/20	30/08/20	150	10	300	150	600
Diseño y cálculo de estructuras de acero según Eurocódigo.	22/06/20	24/06/20	09/08/20	100	7	200	100	400
Herramientas de Gestión Empresarial.	22/06/20	24/06/20	02/08/20	100	6	200	100	400
Electricidad Industrial.	22/06/20	24/06/20	02/08/20	100	6	200	100	400
Aplicación práctica del Doc. Básico de Seguridad contra incendios y del Doc. de Seguridad de Utilización del CTE.	22/06/20	24/06/20	02/08/20	100	6	200	100	400

Más información y matrícula en la Web: <https://www.cogitiformacion.es>.

Los **colegiados** en situación de **desempleo**, los colegiados en situación de **ERE/ERTE** y los colegiados **autónomos** y **trabajadores por cuenta ajena** (en función de su renta anual) pueden obtener una **beca** del **50%** del precio para colegiado: <https://www.cogitiformacion.es/index.php?r=site/page&view=becas>.

Los cursos pueden ser **bonificados** a través de **FUNDAE** (antigua **Tripartita**) <https://www.cogitiformacion.es/index.php?r=site/page&view=tripartita>.

En la **Circulares 6/2017** y **146/2019** se ha informado sobre un **Convenio** de colaboración en el ámbito empresarial (de especial interés para **colegiados trabajadores por cuenta ajena en empresas de cualquier ámbito**).

En la **Circular 94/2017** se ha informado sobre la **Promoción por nº de cursos realizados** para la **obtención y/o renovación gratuita de la Acreditación DPC**.

Dudas sobre **matriculación, contenido y desarrollo de los cursos**: Tel. 985 73 28 91, email: secretaria@cogitiformacion.es.

Jorge Cerqueiro Pequeño
Decano

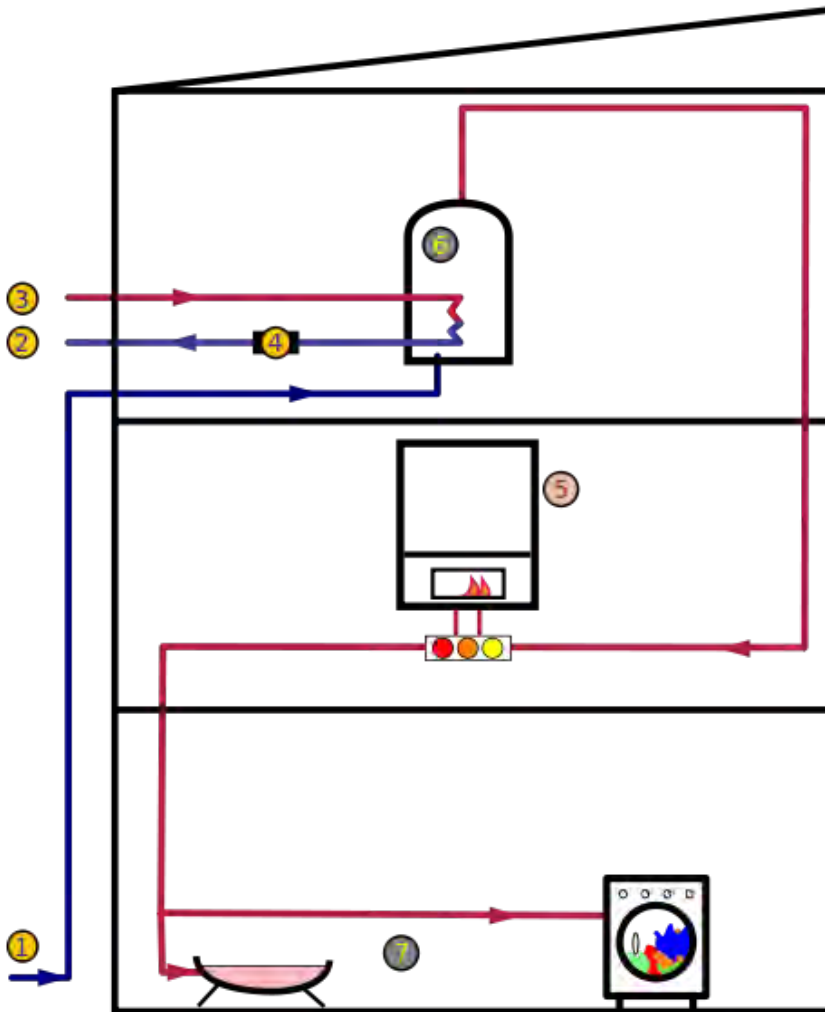
Instalaciones Térmicas en Edificios: calefacción y Agua Caliente Sanitaria

JUSTIFICACIÓN

Este curso va dirigido a todos los técnicos que desarrollan su actividad profesional, o aquellos otros que quieren iniciarse en el sector de la edificación-construcción

CONTENIDOS

- I: "CONCEPTOS BASICOS"
- II: "PRODUCCION DE CALOR"
- III: "CONDICIONES DE DISEÑO Y MONTAJE"
- IV: "CALCULO DE INSTALACIONES"
- V: "INSTALACIONES DE CALEFACCION"
- VI: "INSTALACIONES CON CONSIDERACIONES PARTICULARES"
- VII: "EXIGENCIAS REGLAMENTARIAS ADICIONALES"
- VIII: "DOCUMENTACION TECNICA: REDACCION DE PROYECTOS Y MEMORIAS"
- IX: "PUESTA EN SERVICIO Y EXPLOTACION DE LAS INSTALACIONES"
- X: "EFICIENCIA ENERGETICA DE LAS INSTALACIONES"



OBJETIVOS

Preparar a los alumnos para el diseño y cálculo de las instalaciones térmicas en la edificación.

Capacitar al alumno para comprender el funcionamiento de una instalación y los equipos; qué servicios y funciones prestan sus componentes y qué legislación es aplicable.

Complementar los conocimientos necesarios para que el alumno pueda afrontar y gestionar la realización de un proyecto de calefacción y agua caliente sanitaria.



60 horas /
5 semanas



Nivel de profundidad:
Básico*

Modalidad:
e-learning

Ampliar información:

web: www.cogitformacion.es
e-mail: secretaria@cogitformacion.es
Tlf: 985 73 28 91

* Partiendo de la base de que los cursos están dirigidos a un perfil mínimo de Ingeniero

Modalidad

Modalidad e-learning.

El curso se impartirá integralmente vía Internet en la Plataforma de Formación de COGITI (<https://www.cogitifformacion.es>).

Carga lectiva

60 horas

Duración

5 semanas

Fechas

Apertura matrícula	Cierre matrícula	Comienzo curso	Fin de curso
28 de Mayo de 2020	24 de Junio de 2020	22 de Junio de 2020	26 de Julio de 2020

Precio

Reseña del cálculo de precios

Precio base: 240€.

A este precio base se le podrán aplicar los siguientes descuentos y/o el incremento por Formación Bonificada (ver más abajo en el apartado "Formación Bonificada"):

Descuentos exclusivos para Colegiados de COGITI	
Descuento	Descripción
Colegiados y Precolegiados: descuento de 120€	Este descuento del 50% se aplica a todos los Colegiados y precolegiados en cualquiera de los colegios, Graduados en Ingeniería rama industrial e Ingenieros Técnicos Industriales que conforman el COGITI y miembros de AERRAITI, siempre que contraten el curso a título individual.
Programa de Becas para Colegiados: descuento de 180€	Todos aquellos Colegiados de Colegios de graduados en ingeniería rama industrial e ingenieros técnicos industriales que estén adheridos a la plataforma o miembros de AERRAITI, podrán acogerse al mismo si cumplen las <u>condiciones del programa de becas</u> , teniendo un 25% de descuento adicional acumulado con el descuento para Colegiados, totalizando un 75% de descuento. Los cursos de Inglés y Alemán, "Mediación para Ingenieros" y "El Sistema Judicial en España" no entran dentro del Programa de Becas. Asimismo, las becas son incompatibles con las promociones especiales.
Acreditación DPC: descuento de 6€	Aquellos colegiados que dispongan de la acreditación DPC en vigor de cualquier nivel, se les aplicará un 5% adicional de descuento sobre el coste de la matrícula del curso. NOTA: Este descuento no es acumulable con el descuento del Programa de Becas.

Descuentos para empresas
Aquellas empresas que deseen beneficiarse de descuentos para los cursos de sus trabajadores podrán firmar sin coste alguno el <u>convenio de colaboración con COGITI</u> . Dicho convenio proporciona un descuento de 60€ (25% sobre el precio base) para alumnos de la empresa que no sean Colegiados, y de 120€ (50% sobre el precio base) para los alumnos que sean Colegiados.
Estos descuentos son exclusivos para empleados de empresas y no son compatibles con los descuentos descritos en los apartados anteriores.
Las empresas de la Asociación Tecniberia disfrutan de forma implícita de este convenio. Para consultas sobre este tema diríjase a Tecniberia (tlf. 914 313 760)

Descuento para alumnos de entidades con acuerdo con COGITI

Las entidades que tienen acuerdos con COGITI son:

- Colegio de Ingenieros Técnicos Agrícolas (tlf. 913 232 828 - 913 159 191)
- Colegio de Ingenieros Técnicos de Obras Públicas e Ingenieros Civiles (CITOPIC - tlf. 914 516 920)
- Colegio de Ingenieros Técnicos en Topografía y Geomática (COIGT) (Contacto)
- Colegio Oficial de Ingenieros Químicos de Galicia (COEQGA) (Contacto)
- Asociación Canaria de Ingenieros de Telecomunicación (ACIT - tlf. 902 107 137)
- Colegio Oficial de Químicos de Asturias y León (tlf. 985 234 742)

Los alumnos pertenecientes a estas entidades se beneficiarán de un descuento sobre el precio general. Para mas información sobre el mismo, consultar con dichas entidades.

Formación Bonificada

Si se quisiera realizar el curso usando los créditos que todas las empresas disponen para formación y que gestiona la Fundación Estatal para la Formación en el Empleo (antigua Tripartita) a los precios resultantes de los apartados anteriores se les aplicará un incremento de 60€ independientemente de la entidad a la que se le encomiende la gestión para la bonificación de cara a la Aplicación Informática de la FUNDAE, por las exigencias técnicas y administrativas que exige la formación bonificada (Formación programada por las empresas) y la responsabilidad que tienen las empresas organizadoras e impartidoras, emanada de la ley 30/2015, por la que se regula el Sistema de Formación Profesional para el empleo en el ámbito laboral.

Mínimo de alumnos

Para que la acción formativa pueda llevarse a cabo se necesitará un número mínimo de 15 alumnos.

La matrícula se cerrará cuando se hayan alcanzado un número de 80 alumnos.

Nivel de profundidad

Nivel de profundidad 1

(Partiendo de la base de que todos los cursos están dirigidos a un perfil mínimo de Ingeniero, se valorará el curso que presenta con niveles de 1 a 3 de forma que el 1 significará que el curso es de carácter básico, 2 el curso es de carácter medio y 3 el curso es de carácter avanzado.)

Perfil de Destinatarios

Ingenieros Técnicos Industriales, Graduados en Ingeniería rama industrial, y en general cualquier Ingeniero.

Justificación

Este curso va dirigido a todos los técnicos que desarrollan su actividad profesional, o aquellos otros que quieren iniciarse en el sector de la edificación-construcción.

Objetivos

Preparar a los alumnos para el diseño y cálculo de las instalaciones térmicas en la edificación.

Capacitar al alumno para comprender el funcionamiento de una instalación y los equipos; qué servicios y funciones prestan sus componentes y qué legislación es aplicable.

Complementar los conocimientos necesarios para que el alumno pueda afrontar y gestionar la realización de un proyecto de calefacción y agua caliente sanitaria.

Docente

Maria Dolores Carrasco Ballell

INGENIERO TECNICO INDUSTRIAL en la especialidad de ELECTRICIDAD y sección de ELECTRONICA, REGULACION Y AUTOMATISMO.

GRADUADA EN INGENIERIA ELECTRICA.

Máster en Energética de la Edificación.
Especialista en Eficiencia y Certificación Energética

Tratamiento y Gestión de Residuos.

Formación en productos de automatización.

Ha trabajado durante 10 años en F. MAYORAL S.L. empresa de instalaciones de calefacción, climatización, fontanería y gas.

Revisiones periódicas en instalaciones de Baja y Alta Tensión desde 1996.

Contenido

Area de Conocimiento I: "CONCEPTOS BASICOS"

- Unidad 1: Definiciones y abreviaturas
- Unidad 2: Terminología y termodinámica

Area de Conocimiento II: "PRODUCCION DE CALOR"

- Unidad 1: Sistemas de producción de calor

Area de Conocimiento III: "CONDICIONES DE DISEÑO Y MONTAJE"

- Unidad 1: Requerimientos de confort y ahorro energético
- Unidad 2: Requerimientos técnicos y de seguridad

Area de Conocimiento IV: "CALCULO DE INSTALACIONES"

- Unidad 1: Conceptos generales
- Unidad 2: Requisitos reglamentarios sobre el calculo
- Unidad 3: Calculo de instalaciones
- Unidad 4: Cumplimiento del CTE. Ahorro de energía
- Unidad 5: Cálculo y diseño de elementos de instalaciones de calefacción
- Unidad 6: Combustión y combustibles

Area de Conocimiento V: "INSTALACIONES DE CALEFACCION"

- Unidad 1: Equipos y materiales
- Unidad 2: Uniones de elementos
- Unidad 3: Sistemas de regulación y control
- Unidad 4: Redes de distribución
- Unidad 5: Corrosión e incrustaciones

Area de Conocimiento VI: "INSTALACIONES CON CONSIDERACIONES PARTICULARES"

- Unidad 1: Instalaciones individuales de potencia inferior a 70 kw
- Unidad 2: Instalaciones de producción de acs mediante energía solar
- Unidad 3: Acondicionamiento de piscinas

Area de Conocimiento VII: "EXIGENCIAS REGLAMENTARIAS ADICIONALES"

- Unidad 1: Instalaciones eléctricas de baja tensión
- Unidad 2: Instalaciones de almacenamiento de gasóleo
- Unidad 3: Instalaciones receptoras de gas
- Unidad 4: Almacenamiento y distribución de gas
- Unidad 5: Prevención de la legionelosis

Area de Conocimiento VIII: "DOCUMENTACION TECNICA: REDACCION DE PROYECTOS Y MEMORIAS"

- Unidad 1: Proyectos y memorias

Area de Conocimiento IX: "PUESTA EN SERVICIO Y EXPLOTACION DE LAS INSTALACIONES"

- Unidad 1: Ejecución, tramitación y puesta en servicio
- Unidad 2: Mantenimiento de instalaciones

Area de Conocimiento X: "EFICIENCIA ENERGETICA DE LAS INSTALACIONES"

- Unidad 1: Certificación de la eficiencia energética

Area de Conocimiento XI: "EJEMPLOS"

Desarrollo

El curso se desarrollará en el campus virtual de la plataforma de formación e-learning de COGITI. (campusvirtual.cogitiformacion.es)

El día de inicio del curso los alumnos que hayan formalizado la prematrícula en la plataforma (www.cogitiformacion.es) y hayan hecho efectivo el pago de la misma (bien por pasarela de pago, con tarjeta, directamente en el momento de la matriculación o bien por transferencia o ingreso bancario en el número de cuenta que se indica en la misma), podrán acceder al curso por medio de la plataforma, con las claves que utilizaron para registrarse como usuarios. Desde su perfil en "Mis Matrículas" podrán ver el enlace de acceso al curso.

Al ser la formación e-learning, los alumnos seguirán los distintos temas que se proponen en el curso al ritmo que ellos puedan, y en las horas que mejor se adapten a su horario.

NO se exigirá a los alumnos que estén las horas lectivas propuestas para el curso, aunque el número de horas lectivas indicado en cada curso es el recomendable para alcanzar los objetivos del curso y la adquisición de los conocimientos previstos, cada alumno va siguiendo a su ritmo los contenidos, de igual forma NO se cortará el acceso a la plataforma a aquellos alumnos que superen las horas propuestas para el curso. Sí se tendrá en cuenta que el alumno haya visto todos los contenidos o al menos la gran mayoría (más del 75 %) de los mismos durante el periodo que dura el curso, así como realizado con éxito las tareas o ejercicios, trabajos que se le vayan proponiendo durante el curso.

El alumno, además de ir estudiando los contenidos de los distintos temas, podrá participar en el foro del curso dejando sus dudas o sugerencias o intercambiando opiniones técnicas con otros alumnos, así como respondiendo aquellas que hayan dejado otros compañeros. Asimismo podrá hacer las consultas que estime oportunas al tutor del curso para que se las responda a través de la herramienta de mensajería que posee la plataforma y preferentemente en el mismo foro. Recomendamos encarecidamente el uso del foro por parte de todos los alumnos.

Para la obtención del certificado de aprovechamiento del curso el alumno tendrá que superar los objetivos mínimos marcados por el docente (superación de cuestionarios de evaluación, casos prácticos, participación, etc...).

De igual forma, los alumnos, deberán realizar la encuesta de satisfacción que nos ayudará en la mejora de la calidad de las acciones formativas que proponemos en la plataforma de formación. La encuesta estará accesible en el apartado "Mis matrículas" en la plataforma, a partir de la finalización del curso.

Matrícula

Para ampliar información mandar mail a secretaria@cogitiformacion.es o llamando por teléfono al número 985 73 28 91.

Formación Bonificada

La formación bonificada está dirigida a trabajadores de empresas que estén contratados por cuenta ajena, es decir, trabajadores de empresas que, en el momento del comienzo de la acción formativa, coticen a la Seguridad Social por el Régimen General.

Están excluidos los autónomos, los funcionarios y el personal laboral al servicio de las Administraciones públicas.

Para beneficiarse de la Formación bonificada la empresa tiene que encontrarse al corriente en el cumplimiento de sus obligaciones tributarias y de la Seguridad Social.

Para aclarar cualquier duda relacionada con nuestros cursos o sobre la bonificación de la FUNDAE, pueden dirigirse a la página web de la plataforma [FORMACIÓN BONIFICADA](#) donde podrán ver la información de una manera mas detallada, así como descargarse los documentos necesarios para la obtención de esta bonificación.

También pueden ponerse en contacto con nosotros, en el teléfono 985 73 28 91 o en la dirección de correo electrónico secretaria@cogitiformacion.es.

Cálculo y diseño de instalaciones eléctricas de Baja Tensión

JUSTIFICACIÓN

En este curso se darán a conocer de forma concisa el procedimiento de cálculo de una instalación eléctrica en Baja Tensión, así como la descripción y uso de los diversos elementos que la componen.



CONTENIDOS

INTRODUCCIÓN AL CURSO

CONCEPTOS BÁSICOS DE ELECTRICIDAD

DISEÑO DE INSTALACIONES INTERIORES EN VIVIENDAS

PREVISIÓN DE CARGAS

CÁLCULO DE LÍNEAS ELÉCTRICAS

CÁLCULO DE INSTALACIONES DE ENLACE

CÁLCULO DE INSTALACIONES ELÉCTRICAS EN GENERAL. PROYECTOS TIPO

OBJETIVOS

Dotar a los técnicos que participan en el proyecto y ejecución de las instalaciones eléctricas de BT, de las herramientas necesarias para poder llevar a cabo el trabajo encomendado, todo ello de acuerdo con la reglamentación específica vigente, en especial con el REBT (RD 842/2002).



100 horas /
8 semanas



Nivel de profundidad:
Intermedio*

Modalidad:
e-learning

Ampliar información:

web: www.cogitiformacion.es
e-mail: secretaria@cogitiformacion.es
Tlf: 985 73 28 91

* Partiendo de la base de que los cursos están dirigidos a un perfil mínimo de Ingeniero

Modalidad

Modalidad e-learning.

El curso se impartirá integralmente vía Internet en la Plataforma de Formación de COGITI (<https://www.cogitiformacion.es>).

Carga lectiva

100 horas

Duración

8 semanas

Fechas

Apertura matrícula

Cierre matrícula

Comienzo curso

Fin de curso

Precio

Reseña del cálculo de precios

Precio base: 400€.

A este precio base se le podrán aplicar los siguientes descuentos y/o el incremento por Formación Bonificada (ver más abajo en el apartado "Formación Bonificada"):

Descuento	Descripción
Colegiados y Precolegiados: descuento de 200€	Este descuento del 50% se aplica a todos los Colegiados y precolegiados en cualquiera de los colegios, Graduados en Ingeniería rama industrial e Ingenieros Técnicos Industriales que conforman el COGITI y miembros de AERRAATI, siempre que contraten el curso a título individual.
Programa de Becas para Colegiados: descuento de 300€	Todos aquellos Colegiados de Colegios de graduados en ingeniería rama industrial e ingenieros técnicos industriales que estén adheridos a la plataforma o miembros de AERRAATI, podrán acogerse al mismo si cumplen las <u>condiciones del programa de becas</u> , teniendo un 25% de descuento adicional acumulado con el descuento para Colegiados, totalizando un 75% de descuento. Los cursos de Inglés y Alemán, "Mediación para Ingenieros" y "El Sistema Judicial en España" no entran dentro del Programa de Becas. Asimismo, las becas son incompatibles con las promociones especiales.
Acreditación DPC: descuento de 10€	Aquellos colegiados que dispongan de la acreditación DPC en vigor de cualquier nivel, se les aplicará un 5% adicional de descuento sobre el coste de la matrícula del curso. NOTA: Este descuento no es acumulable con el descuento del Programa de Becas.

Descuentos para empresas
Aquellas empresas que deseen beneficiarse de descuentos para los cursos de sus trabajadores podrán firmar sin coste alguno el <u>convenio de colaboración con COGITI</u> . Dicho convenio proporciona un descuento de 100€ (25% sobre el precio base) para alumnos de la empresa que no sean Colegiados, y de 200€ (50% sobre el precio base) para los alumnos que sean Colegiados. Estos descuentos son exclusivos para empleados de empresas y no son compatibles con los descuentos descritos en los apartados anteriores. Las empresas de la Asociación Tecniberia disfrutan de forma implícita de este convenio. Para consultas sobre este tema diríjase a Tecniberia (tlf. 914 313 760)

Descuento para alumnos de entidades con acuerdo con COGITI
Las entidades que tienen acuerdos con COGITI son: <ul style="list-style-type: none"> • Colegio de Ingenieros Técnicos Agrícolas (tlf. 913 232 828 - 913 159 191) • Colegio de Ingenieros Técnicos de Obras Públicas e Ingenieros Civiles (<u>CITOPIC</u> - tlf. 914 516 920) • Colegio de Ingenieros Técnicos en Topografía y Geomática (<u>COIGT</u>) (<u>Contacto</u>) • Colegio Oficial de Ingenieros Químicos de Galicia (<u>COEQGA</u>) (<u>Contacto</u>) • Asociación Canaria de Ingenieros de Telecomunicación (<u>ACIT</u> - tlf. 902 107 137) • Colegio Oficial de Químicos de Asturias y León (tlf. 985 234 742) <p>Los alumnos pertenecientes a estas entidades se beneficiarán de un descuento sobre el precio general. Para mas información sobre el mismo, consultar con dichas entidades.</p>

Formación Bonificada
Si se quisiera realizar el curso usando los créditos que todas las empresas disponen para formación y que gestiona la Fundación Estatal para la Formación en el Empleo (antigua Tripartita) a los precios resultantes de los apartados anteriores se les aplicará un incremento de 100€ independientemente de la entidad a la que se le encomiende la gestión para la bonificación de cara a la Aplicación Informática de la FUNDAE, por las exigencias técnicas y administrativas que exige la formación bonificada (Formación programada por las empresas) y la responsabilidad que tienen las empresas organizadoras e impartidoras, emanada de la ley 30/2015, por la que se regula el Sistema de Formación Profesional para el empleo en el ámbito laboral.

Mínimo de alumnos

Esta acción formativa no tiene un mínimo de alumnos.

La matrícula se cerrará cuando se hayan alcanzado un número de 80 alumnos.

Nivel de profundidad

Nivel de profundidad 2

(Partiendo de la base de que todos los cursos están dirigidos a un perfil mínimo de Ingeniero, se valorará el curso que presenta con niveles de 1 a 3 de forma que el 1 significará que el curso es de carácter básico, 2 el curso es de carácter medio y 3 el curso es de carácter avanzado.)

Justificación

El REBT, en su instrucción 04 establece la obligatoriedad de ejecutar las instalaciones eléctricas sobre la base de una documentación técnica, la cual revestirá la forma de Proyecto o de Memoria Técnica de Diseño, dependiendo de la importancia de las mismas.

Este Reglamento supuso cambios significativos con respecto al anterior que databa de 1.973, por ello se hace necesaria una readaptación de los conocimientos ya adquiridos y sobre la forma de aplicar los textos reglamentarios.

Ofrecemos este curso de Cálculo y diseño de instalaciones eléctricas de Baja Tensión, con el que los participantes se prepararán para trabajar como técnico proyectista de las mismas.

En este curso se darán a conocer de forma concisa el procedimiento de cálculo de una instalación eléctrica en Baja Tensión, así como la descripción y uso de los diversos elementos que la componen.

El curso se ha planificado con un sentido eminentemente práctico y de consulta. Se concentra en el desarrollo de aplicaciones prácticas exentas en todo lo posible de teorización, destacando las ideas generales y básicas de todo proyecto de instalación eléctrica de BT.

Objetivos

Dotar a los técnicos que participan en el proyecto y ejecución de las instalaciones eléctricas de BT, de las herramientas necesarias para poder llevar a cabo el trabajo encomendado, todo ello de acuerdo con la reglamentación específica vigente, en especial con el REBT (RD 842/2002).

El participante podrá desarrollar ejemplos concretos de varios proyectos correspondientes a instalaciones en viviendas y edificios de viviendas, así como instalaciones en locales comerciales y otras instalaciones del sector servicios.

Docente

Emilio Carrasco Sánchez

Ingeniero Técnico industrial. Especialidad Electricidad.

Técnico superior de Prevención de Riesgos Laborales, especialidad seguridad industrial.

Ejercicio libre de la profesión desde 1.993.

Formador en múltiples colegios profesionales de toda España.

Tutor on line de la plataforma e-learning de COGITI donde ha tutorizado más de 1500 horas de formación.

Contenido

TEMA 1: INTRODUCCIÓN AL CURSO

- Normativa aplicable a proyectos de Baja Tensión.
- Reglamento Electrotécnico para Baja Tensión.
- Real Decreto 1955/2000.
- Guía Norma UNE 20460.
- Guía de interpretación del REBT.
- Rincón de la nostalgia (todos los reglamentos desde 1930).

TEMA 2: CONCEPTOS BÁSICOS DE ELECTRICIDAD

- Conceptos básicos de electricidad. Fórmulas eléctricas.
- Parte teórica.
- Parte práctica.
- Hoja Excel. Conceptos básicos de electricidad.
- Test sobre los artículos del REBT.
- Test sobre definiciones eléctricas (ITC-BT-01).

TEMA 3: DISEÑO DE INSTALACIONES INTERIORES EN VIVIENDAS.

- Instalaciones interiores en viviendas.
- Parte teórica.
- Parte práctica.
- Hoja Excel. Diseño de instalaciones interiores en viviendas.
- Catálogos de fabricantes de material eléctrico.
- Circulares ASELEC.
- Test instalaciones interiores en viviendas.

TEMA 4: PREVISIÓN DE CARGAS.

- Previsión de cargas.
- Parte teórica.
- Parte práctica.
- Hoja Excel. Previsión de cargas.
- Tests previsión de cargas.

TEMA 5: CÁLCULO DE LÍNEAS ELÉCTRICAS.

- Elementos de protección eléctrica.

- El diferencial y la puesta a tierra.
- Cálculo de líneas eléctricas de BT. Cálculo por calentamiento.
- Cálculo de líneas eléctricas de BT. Cálculo por caída de tensión.
- Equilibrado y cálculo de circuitos eléctricos.
- Parte teórica.
- Tabla de rendimiento de motores.
- Parte práctica.
- Hoja Excel. Cálculo de líneas.
- Guías y manuales.
- Tests sistemas de instalación.

TEMA 6: CÁLCULO DE INSTALACIONES DE ENLACE.

- Instalaciones de enlace.
- Parte teórica.
- Parte práctica.
- Hoja Excel. Instalaciones de enlace.
- Normas de compañías suministradoras.
- Tests instalaciones de enlace.

TEMA 7: CÁLCULO DE INSTALACIONES ELÉCTRICAS EN GENERAL. PROYECTOS TIPO.

- Instalaciones eléctricas en garajes.
- Parte teórica.
- Parte práctica.
- Instrucciones delegación de industria sobre instalación eléctrica en garajes.
- Instrucciones delegación de industria sobre locales de pública concurrencia.
- Memorias técnicas de diseño de diversas comunidades.
- Test locales de pública concurrencia.

TEMA 8. PARA SABER MÁS.

- Designación de los cables eléctricos de BT.
- Guía de utilización de cables eléctricos de BT.
- Borrador ITC-BT 052. Infraestructura de recarga vehículos eléctricos.
- Factores de corrección para conductores eléctricos.
- Balance de potencias en instalaciones eléctricas.
- Coordinación de protecciones eléctricas BT.
- Comprobación de instalaciones por cortocircuito.
- Cálculo de corrientes de cortocircuito.
- Cargas en punta y cargas distribuidas.
- "Desclasificación de garajes".
- Verificación de instalaciones eléctricas BT.
- Fusibles y portafusibles.
- Las instalaciones fotovoltaicas y el REBT.

NOTA: En la "parte práctica" de cada tema se proponen una serie de prácticas que hay que enviar para su corrección. Obtiene certificado de aprovechamiento el participante que envía dichas prácticas.

Desarrollo

El curso se desarrollará en el campus virtual de la plataforma de formación e-learning de COGITI. (campusvirtual.cogitiformacion.es)

El día de inicio del curso los alumnos que hayan formalizado la prematrícula en la plataforma (www.cogitiformacion.es) y hayan hecho efectivo el pago de la misma (bien por pasarela de pago, con tarjeta, directamente en el momento de la matriculación o bien por transferencia o ingreso bancario en el número de cuenta que se indica en la misma), podrán acceder al curso por medio de la plataforma, con las claves que utilizaron para registrarse como usuarios. Desde su perfil en "Mis Matrículas" podrán ver el enlace de acceso al curso.

Al ser la formación e-learning, los alumnos seguirán los distintos temas que se proponen en el curso al ritmo que ellos puedan, y en las horas que mejor se adapten a su horario.

NO se exigirá a los alumnos que estén las horas lectivas propuestas para el curso, aunque el número de horas lectivas indicado en cada curso es el recomendable para alcanzar los objetivos del curso y la adquisición de los conocimientos previstos, cada alumno va siguiendo a su ritmo los contenidos, de igual forma NO se cortará el acceso a la plataforma a aquellos alumnos que superen las horas propuestas para el curso. Sí se tendrá en cuenta que el alumno haya visto todos los contenidos o al menos la gran mayoría (más del 75 %) de los mismos durante el periodo que dura el curso, así como realizado con éxito las tareas o ejercicios, trabajos que se le vayan proponiendo durante el curso.

El alumno, además de ir estudiando los contenidos de los distintos temas, podrá participar en el foro del curso dejando sus dudas o sugerencias o intercambiando opiniones técnicas con otros alumnos, así como respondiendo aquellas que hayan dejado otros compañeros. Asimismo podrá hacer las consultas que estime oportunas al tutor del curso para que se las responda a través de la herramienta de mensajería que posee la plataforma y preferentemente en el mismo foro. Recomendamos encarecidamente el uso del foro por parte de todos los alumnos.

Para la obtención del certificado de aprovechamiento del curso el alumno tendrá que superar los objetivos mínimos marcados por el docente (superación de cuestionarios de evaluación, casos prácticos, participación, etc...).

De igual forma, los alumnos, deberán realizar la encuesta de satisfacción que nos ayudará en la mejora de la calidad de las acciones formativas que proponemos en la plataforma de formación. La encuesta estará accesible en el apartado "Mis matrículas" en la plataforma, a partir de la finalización del curso.

Matrícula

Para ampliar información mandar mail a secretaria@cogitiformacion.es o llamando por teléfono al número 985 73 28 91.

Formación Bonificada

La formación bonificada está dirigida a trabajadores de empresas que estén contratados por cuenta ajena, es decir, trabajadores de empresas que, en el momento del comienzo de la acción formativa, coticen a la Seguridad Social por el Régimen General.

Están excluidos los autónomos, los funcionarios y el personal laboral al servicio de las Administraciones públicas.

Para beneficiarse de la Formación bonificada la empresa tiene que encontrarse al corriente en el cumplimiento de sus obligaciones tributarias y de la Seguridad Social.

Para aclarar cualquier duda relacionada con nuestros cursos o sobre la bonificación de la FUNDAE, pueden dirigirse a la página web de la plataforma [FORMACIÓN BONIFICADA](#) donde podrán ver la información de una manera mas detallada, así como descargarse los documentos necesarios para la obtención de esta bonificación.

También pueden ponerse en contacto con nosotros, en el teléfono 985 73 28 91 o en la dirección de correo electrónico secretaria@cogitiformacion.es.

Autoconsumo. Sistemas de energía alternativos para industria y vivienda

JUSTIFICACIÓN

En la actualidad, la curva de aprendizaje de la tecnología solar Fotovoltaica impulsada por la demanda de los últimos años, ha permitido una reducción de costes en general de todos los equipos que integran una instalación fotovoltaica, lo que ya nos permite a día de hoy incorporar los avances de estos últimos años.



OBJETIVOS

El objetivo principal de este curso reside en capacitar a los alumnos para poder identificar las alternativas energéticas al suministro de red eléctrica convencional, seleccionar los equipos más apropiados y diseñarlas de acuerdo a la normativa vigente, garantizando su viabilidad económica para distintos tipos de consumidores (Sector Industrial, Agropecuario, Residencial, etc ..).

CONTENIDOS

Introducción a las Energías alternativas al suministro de Red de Distribución

Marco regulador para las soluciones energéticas alternativas

Equipos principales y componentes instalación Solar Fotovoltaica

Diseño de Instalaciones Fotovoltaicas para Autoconsumo

La reducción de la factura eléctrica con el suministro de energías alternativas

Viabilidad económica del proyecto: Venta del producto al cliente

Control y acceso remoto a instalaciones de generación



150 horas /
10 semanas



Nivel de profundidad:
Intermedio*

Modalidad:
e-learning

Ampliar información:

web: www.cogitiformacion.es
e-mail: secretaria@cogitiformacion.es
Tlf: 985 73 28 91

* Partiendo de la base de que los cursos están dirigidos a un perfil mínimo de Ingeniero

Modalidad

Modalidad e-learning.

El curso se impartirá integralmente vía Internet en la Plataforma de Formación de COGITI (<https://www.cogitiformacion.es>).

Carga lectiva

150 horas

Duración

10 semanas

Fechas

Apertura matrícula

28 de Mayo de 2020

Cierre matrícula

24 de Junio de 2020

Comienzo curso

22 de Junio de 2020

Fin de curso

30 de Agosto de 2020

Precio

Reseña del cálculo de precios

Precio base: 600€.

A este precio base se le podrán aplicar los siguientes descuentos y/o el incremento por Formación Bonificada (ver más abajo en el apartado "Formación Bonificada"):

Descuento	Descripción
Colegiados y Precolegiados: descuento de 300€	Este descuento del 50% se aplica a todos los Colegiados y precolegiados en cualquiera de los colegios, Graduados en Ingeniería rama industrial e Ingenieros Técnicos Industriales que conforman el COGITI y miembros de AERRAAITI, siempre que contraten el curso a título individual.
Programa de Becas para Colegiados: descuento de 450€	Todos aquellos Colegiados de Colegios de graduados en ingeniería rama industrial e ingenieros técnicos industriales que estén adheridos a la plataforma o miembros de AERRAAITI, podrán acogerse al mismo si cumplen las <u>condiciones del programa de becas</u> , teniendo un 25% de descuento adicional acumulado con el descuento para Colegiados, totalizando un 75% de descuento. Los cursos de Inglés y Alemán, "Mediación para Ingenieros" y "El Sistema Judicial en España" no entran dentro del Programa de Becas. Asimismo, las becas son incompatibles con las promociones especiales.
Acreditación DPC: descuento de 15€	Aquellos colegiados que dispongan de la acreditación DPC en vigor de cualquier nivel, se les aplicará un 5% adicional de descuento sobre el coste de la matrícula del curso. NOTA: Este descuento no es acumulable con el descuento del Programa de Becas.

Descuentos para empresas
Aquellas empresas que deseen beneficiarse de descuentos para los cursos de sus trabajadores podrán firmar sin coste alguno el <u>convenio de colaboración con COGITI</u> . Dicho convenio proporciona un descuento de 150€ (25% sobre el precio base) para alumnos de la empresa que no sean Colegiados, y de 300€ (50% sobre el precio base) para los alumnos que sean Colegiados. Estos descuentos son exclusivos para empleados de empresas y no son compatibles con los descuentos descritos en los apartados anteriores. Las empresas de la Asociación Tecniberia disfrutan de forma implícita de este convenio. Para consultas sobre este tema diríjase a Tecniberia (tlf. 914 313 760)

Descuento para alumnos de entidades con acuerdo con COGITI
Las entidades que tienen acuerdos con COGITI son: <ul style="list-style-type: none">• Colegio de Ingenieros Técnicos Agrícolas (tlf. 913 232 828 - 913 159 191)• Colegio de Ingenieros Técnicos de Obras Públicas e Ingenieros Civiles (<u>CITOPIC</u> - tlf. 914 516 920)• Colegio de Ingenieros Técnicos en Topografía y Geomática (<u>COIGT</u>) (<u>Contacto</u>)• Colegio Oficial de Ingenieros Químicos de Galicia (<u>COEQGA</u>) (<u>Contacto</u>)• Asociación Canaria de Ingenieros de Telecomunicación (<u>ACIT</u> - tlf. 902 107 137)• <u>Colegio Oficial de Químicos de Asturias y León</u> (tlf. 985 234 742) Los alumnos pertenecientes a estas entidades se beneficiarán de un descuento sobre el precio general. Para mas información sobre el mismo, consultar con dichas entidades.

Formación Bonificada
Si se quisiera realizar el curso usando los créditos que todas las empresas disponen para formación y que gestiona la Fundación Estatal para la Formación en el Empleo (antigua Tripartita) a los precios resultantes de los apartados anteriores se les aplicará un incremento de 150€ independientemente de la entidad a la que se le encomiende la gestión para la bonificación de cara a la Aplicación Informática de la FUNDAE, por las exigencias técnicas y administrativas que exige la formación bonificada (Formación programada por las empresas) y la responsabilidad que tienen las empresas organizadoras e impartidoras, emanada de la ley 30/2015, por la que se regula el Sistema de Formación Profesional para el empleo en el ámbito laboral.

Mínimo de alumnos

Para que la acción formativa pueda llevarse a cabo se necesitará un número mínimo de 10 alumnos.

La matrícula se cerrará cuando se hayan alcanzado un número de 150 alumnos.

Nivel de profundidad

Nivel de profundidad 2

(Partiendo de la base de que todos los cursos están dirigidos a un perfil mínimo de Ingeniero, se valorará el curso que presenta con niveles de 1 a 3 de forma que el 1 significará que el curso es de carácter básico, 2 el curso es de carácter medio y 3 el curso es de carácter avanzado.)

Perfil de Destinatarios

- Ingenieros y Graduados en Ingeniería de cualquier rama: Electrónica, electricidad, Mecánica, etc, así como alumnos de estas titulaciones Universitarias.
- Técnicos en general de producción, mantenimiento que necesiten especializarse en la instalación o dimensionado de este tipo de instalaciones.
- Instaladores eléctricos con experiencia o sin ella en las Energías Renovables.
- Alumnos de ciclos formativos y Formación profesional, que deseen completar su formación académica.
- Consultores, gestores energéticos, administradores de fincas u otros profesionales que deseen completar su formación en esta área.

Justificación

En la actualidad, la curva de aprendizaje de la tecnología solar Fotovoltaica impulsada por la demanda de los últimos años, ha permitido una reducción de costes en general de todos los equipos que integran una instalación fotovoltaica, lo que ya nos permite a día de hoy incorporar los avances de estos últimos años, ya no solamente en instalaciones para venta de energía a la red, sino a su vez por un lado como medida de reducción de costes del suministro eléctrico para viviendas, e instalaciones industriales así como una alternativa técnica y económicamente viable a las redes convencionales de suministro.

Todo ello nos lleva a la conclusión de que el futuro se encuentra en un modelo de generación individual o distribuida como alternativa al modelo de generación tradicional localizada, solo a expensas únicamente de que las decisiones políticas determinen cuándo ocurrirá. En consecuencia, se espera que cada vez más el mercado demande a profesionales con conocimientos en este área.

Visto lo anterior, el objetivo principal de este curso reside en capacitar a los alumnos para poder identificar las alternativas energéticas al suministro de red eléctrica convencional, seleccionar los equipos más apropiados y diseñarlas de acuerdo a la normativa vigente, garantizando su viabilidad económica para distintos tipos de consumidores (Sector Industrial, Agropecuario, Residencial, etc ..).

Objetivos

La esencia del curso es trabajar los puntos importantes sobre la "Energías Alternativas al suministro eléctrico por red de distribución convencional (Autoconsumo)".

Los objetivos del presente curso son los siguientes:

- Proporcionar al alumno un conocimiento general sobre las fuentes de energía renovable, otorgándole una perspectiva global de la actividad de generación eléctrica, para optimizar el aprovechamiento energético en Industrias y Viviendas.
- Introducir el funcionamiento del sistema eléctrico, así como las distintas modalidades de contratos de suministro de energía, analizando los consumos para cualquier tipo de industria, comercio o residencia al objeto de poder determinar sus costes de energía para su posterior comparativa con otras fuentes de energía alternativas de generación para Autoconsumo.
- Proporcionar las herramientas y habilidades para dimensionar una instalación de energía solar Fotovoltaica como alternativa a la red de distribución eléctrica (AISLADA) o bien interconectada con esta (AUTOCONSUMO).
- Conocer la terminología y funcionamiento de cada uno de los distintos componentes que integran una instalación fotovoltaica para su posterior dimensionamiento e integración.
- Dar a conocer la normativa y legislación aplicable a estas instalaciones fotovoltaicas aisladas y de autoconsumo.
- Proporcionar los conocimientos y habilidades para poder determinar la viabilidad económica y principales ratios financieros para su comparativa con los sistemas convencionales.
- Capacitar al alumno para el acceso remoto a instalaciones en servicio, realizando PRÁCTICAS REALES DE MONITORIZACIÓN de los principales parámetros de funcionamiento de la instalación, al objeto de poder garantizar el mantenimiento óptimo de la planta para lograr el mayor rendimiento.
- Realización de multitud de ejercicios diversos para profundizar en el conocimiento objeto de este curso.

En consecuencia al finalizar los estudios el alumno dominará los conceptos relacionados con la energía solar Fotovoltaica, los elementos que la componen y sus características principales, y quedará capacitado para el diseño de una instalación de Autoconsumo en situación de conexión a red o aislada, así como para analizar la viabilidad económica de la instalación de cara a su oferta al cliente.

Docente

D. Francisco Espín Sánchez:

Ingeniero Técnico Industrial por la Universidad Politécnica de Cartagena y Graduado en Ingeniería Eléctrica por la Universidad de León.

Eco consultor por la Universidad de Murcia e Ingeniero Expertise acreditado por el Consejo General de la Ingeniería Técnica Industrial.

Master en Administración y dirección de Empresas (Executive MBA) en la Escuela Europea de Negocios.

En el área de formación, posee la titulación de Formador ocupacional por el Instituto Nacional de Empleo contando con experiencia tanto en la formación presencial como formación on-line.

Durante dos años fue profesor del taller de energías renovables de la Escuela Taller de Bullas IV, encontrándose en la actualidad impartiendo varios cursos formativos presenciales para el Colegio Oficial de Ingenieros Técnicos Industriales de la Región de Murcia y en teleformación para la plataforma de formación del Consejo General de Ingeniería Técnica Industrial.

Contenido

El contenido del presente curso se establece en base a módulos o unidades didácticas con entidad propia, según se especifica en la tabla siguiente:

1. Introducción a las Energías alternativas al suministro de Red de Distribución

El objetivo de este módulo es dar la acogida al alumno en el curso e introducirlo en el ámbito de las tecnologías de generación y el consumo de las energías renovables.

Está desglosado en cuatro apartados:

- 1.1 Introducción al curso
- 1.2 Aprovechamiento de las energías renovables
- 1.3 Tipología de Instalaciones
- 1.4 Refuerzo de conocimientos

2. Marco regulador para las soluciones energéticas alternativas

Conocer las referencias normativas existentes, relativas a la producción de energía eléctrica a partir de tecnologías renovables, destinada total o parcialmente al autoconsumo, permitirá al alumno elegir la mejor opción que tiene cualquier consumidor, ya sea particular como profesional, diseñando instalaciones que respeten las condiciones técnicas de conexión para la instalación, especialmente en lo relativo a la seguridad de operación de la red.

Con ese módulo, el alumno aprenderá también los pasos que debe dar para solicitar la revisión y puesta en marcha de la instalación, formalizando el contrato de acceso y el alta en el registro de autoprodutores, en el caso en que sea de aplicación.

Los apartados de que consta este módulo, son los siguientes:

- 2.1 Histórico de la normativa en el sector renovable
- 2.2 Autoconsumo: Modalidades y Condiciones Administrativas, Técnicas y Económicas
- 2.3 Normas Técnicas Particulares
- 2.5 Legalización de instalaciones
- 2.6 Refuerzo de conocimientos

3. Equipos principales y componentes instalación Solar Fotovoltaica

Aunque los sistemas de autoconsumo para vivienda y/o industria, pueden cubrirse con energía renovable proveniente de distinto origen, este curso se centra en instalaciones en las que el sistema principal de generación eléctrica, se obtiene de la energía solar fotovoltaica.

No obstante y como sistema de apoyo, se tiene en cuenta la energía minieólica, por lo que a modo de ejemplo y como conocimiento general del curso, se estudiará la alternativa de utilización de pequeños aerogeneradores de apoyo, sin entrar el cálculo de sistemas híbridos.

Se inicia este módulo profundizando en el estudio de la radiación solar, en función de la ubicación de la instalación, dando paso a continuación a la descripción y detalle de los elementos necesarios que constituirán nuestro sistema fotovoltaico y el apoyo de almacenamiento correspondiente, cuando así se considere. Se muestra a continuación el índice de apartados:

- 3.1 Radiación solar y el Efecto Fotovoltaico.
- 3.2 Célula solar y el modulo Fotovoltaico.
- 3.3 Reguladores, Inversores y sistemas de control.
- 3.4 Baterías y Acumuladores
- 3.5 Introducción a los Aerogeneradores de pequeña potencia
- 3.6 Refuerzo de conocimientos

4. Diseño de Instalaciones Fotovoltaicas para Autoconsumo

En este módulo se realiza el estudio y diseño de las instalaciones solares fotovoltaicas aisladas que permiten la generación de electricidad para el consumo directo en una vivienda y en una industria que se encuentre aislada de cualquier red eléctrica pública de suministro, o bien que decidan desconectarse de la red. También se estudian los sistemas fotovoltaicos conectados a red, en la modalidad de autoconsumo.

El principal objetivo de una instalación solar aislada es la de producir energía eléctrica para autoconsumo, reduciendo o anulando el consumo desde red eléctrica de distribución y suministro, de modo que se logre la mayor autosuficiencia posible.

Se tratará, por tanto, de proyectar el dimensionamiento de los elementos que componen una instalación fotovoltaica para autoconsumo, incluyendo catálogos y hojas de especificaciones técnicas de los distintos equipos, exponiendo casos prácticos de cálculo, que puedan servir de guía y modelo para otras instalaciones.

El desglose de sus apartados es el siguiente:

- 4.1 Introducción.
- 4.2 Sistemas fotovoltaicos Aislados.
 - 4.2.1 Proyecto de un sistema Fotovoltaico Aislado para una Vivienda
 - 4.2.2 Proyecto de un sistema Fotovoltaico Aislado para una pequeña Industria
- 4.3 Sistemas Fotovoltaicos conectados a Red. Autoconsumo.
 - 4.3.1 Proyecto de un sistema Fotovoltaico para Autoconsumo conectado a red para una vivienda de potencia menor de 10 kW.
 - 4.3.2 Proyecto de un sistema Fotovoltaico para Autoconsumo conectado a red para una pequeña industria de potencia mayor de 10 kW.
 - 4.3.3 Medida y esquemas de conexión a red de distribución
- 4.4 Software.
- 4.5 Estructura soporte.
- 4.6 Tramitación Administrativa.
- 4.7 Refuerzo de conocimientos

5. La reducción de la factura eléctrica con el suministro de energías alternativas

Una vez completados los primeros pasos en la comprensión de los fundamentos de la producción de energía renovable, sus componentes básicos y las modalidades de autoconsumo posibles, el alumno tendrá la posibilidad de profundizar con mayor grado de detalle, en la reducción de la factura eléctrica de puntos de suministro, que dispongan de suministro alternativo con sistemas de producción de energía renovable.

Será necesario ahondar en el conocimiento de las diferentes tarifas de acceso disponibles en base a la normativa actual de aplicación, así como en sus características y modos de empleo más habituales. Los ejercicios de optimización tarifaria, a partir del tratamiento de la curva de carga del suministro o de sus datos básicos de facturación, contribuirán a afianzar los conocimientos adquiridos por el alumno y le aportarán la agilidad mental necesaria para identificar posibles situaciones de ahorro y el perfilado de la curva ajustada de demanda.

Estos contenidos estarán organizados, de acuerdo al siguiente subíndice:

- 5.1 Introducción al Sector Eléctrico. Regulación.
- 5.2 Formación de precios en el mercado
- 5.3 Tarifa de Acceso
- 5.4 Acceso a los datos de consumo de la instalación
- 5.5 Análisis de la curva de demanda
- 5.6 Ajustes de los parámetros de contratación
- 5.7 Curva ajustada de demanda
- 5.8 Refuerzo de conocimientos

6. Viabilidad económica del proyecto: Venta del producto al cliente

Determinar la rentabilidad de la instalación y la modalidad de autoconsumo más ventajosa, es fundamental para poder ejecutar el proyecto en la práctica totalidad de los casos futuros que se puedan presentar.

En este módulo, se introducirá al alumno en la terminología financiera básica, para poder determinar económicamente el alcance de una inversión de autoconsumo y su periodo de amortización, tomando en consideración los costes asociados a su funcionamiento durante la vida útil de la instalación.

Este estudio se estructura en los apartados siguientes:

- 6.1 Determinación del presupuesto de inversión
- 6.2 Cálculo de los costes de mantenimiento y operación
- 6.3 Informe de viabilidad económica: VAN, TIR, Amortización de cada una de la tipología de las instalaciones.
- 6.4 Refuerzo de conocimientos

7. Control y acceso remoto a instalaciones de generación

Los condicionantes que afectan a la tipología del contador que corresponde instalar para cada montaje, junto con las obligaciones y derechos del titular del punto de suministro, constituyen aspectos básicos en la formación del alumno. Familiarizarse con el coste de adquisición del equipo que resulta de aplicación en cada caso y de las ventajas y desventajas frente al régimen de alquiler, permite realizar estudios de amortización y determinar la viabilidad o no, de colocar la medida "en propiedad".

Gran éxito de la instalación de autoconsumo, radica en mantener sus condiciones de uso esperadas, durante toda su vida útil. Para ello, se introducirá al alumno en el seguimiento de los parámetros de funcionamiento de la instalación, a través de algunas de las plataformas de control remoto actualmente disponibles.

- 7.1 Equipos de Medida
- 7.2 Acceso a plataformas de control de instalaciones
- 7.3 Refuerzo de conocimientos

8. Casos Prácticos

Conocida toda la teoría, la mejor forma de aprender es practicando, por ello, el alumno tendrá acceso a distintos casos prácticos, que le proporcionarán el soporte y cobertura precisa para atender las necesidades actuales de autoconsumo, en el ámbito residencial y de pequeña y media empresa. Las prácticas que como mínimo serán realizadas son las siguientes:

- 8.1 Análisis de la curva de demanda del suministro y ajuste de los parámetros de contratación para una industria
- 8.2 Análisis de la curva de demanda del suministro y ajuste de los parámetros de contratación para una vivienda
- 8.3 Diseño práctico de una instalación de apoyo para industria. Autoconsumo con Inyección cero.
- 8.4 Diseño práctico de una instalación aislada, para un grupo de viviendas, sin conexión a la red de distribución.
- 8.5 Acceso remoto a instalación fotovoltaica y obtención de los parámetros de funcionamiento

9. Trabajo fin de curso

Este módulo servirá para poner a prueba los conocimientos adquiridos por el alumno, mediante la resolución de un ejercicio general, en el que tendrá que emplear su capacidad de diseño, tomando como referencia la normativa actual aplicable, para dar solución a una solicitud comercial de plena actualidad.

Además de lo anterior, se aclara que el aprendizaje del alumno será controlado a través de los numerosos refuerzos de conocimiento disponibles. Además se garantizará el adecuado seguimiento del curso a través de un foro de comunicación, donde el alumno interactuará con el tutor del curso y el resto de compañeros, resolviendo dudas y consultas.

Desarrollo

El curso se desarrollará en el campus virtual de la plataforma de formación e-learning de COGITI. (campusvirtual.cogitiformacion.es)

El día de inicio del curso los alumnos que hayan formalizado la prematrícula en la plataforma (www.cogitiformacion.es) y hayan hecho efectivo el pago de la misma (bien por pasarela de pago, con tarjeta, directamente en el momento de la matriculación o bien por transferencia o ingreso bancario en el número de cuenta que se indica en la misma), podrán acceder al curso por medio de la plataforma, con las claves que utilizaron para registrarse como usuarios. Desde su perfil en "Mis Matrículas" podrán ver el enlace de acceso al curso.

Al ser la formación e-learning, los alumnos seguirán los distintos temas que se proponen en el curso al ritmo que ellos puedan, y en las horas que mejor se adapten a su horario.

NO se exigirá a los alumnos que estén las horas lectivas propuestas para el curso, aunque el número de horas lectivas indicado en cada curso es el recomendable para alcanzar los objetivos del curso y la adquisición de los conocimientos previstos, cada alumno va siguiendo a su ritmo los contenidos, de igual forma NO se cortará el acceso a la plataforma a aquellos alumnos que superen las horas propuestas para el curso. Sí se tendrá en cuenta que el alumno haya visto todos los contenidos o al menos la gran mayoría (más del 75 %) de los mismos durante el periodo que dura el curso, así como realizado con éxito las tareas o ejercicios, trabajos que se le vayan proponiendo durante el curso.

El alumno, además de ir estudiando los contenidos de los distintos temas, podrá participar en el foro del curso dejando sus dudas o sugerencias o intercambiando opiniones técnicas con otros alumnos, así como respondiendo aquellas que hayan dejado otros compañeros. Asimismo podrá hacer las consultas que estime oportunas al tutor del curso para que se las responda a través de la herramienta de mensajería que posee la plataforma y preferentemente en el mismo foro. Recomendamos encarecidamente el uso del foro por parte de todos los alumnos.

Para la obtención del certificado de aprovechamiento del curso el alumno tendrá que superar los objetivos mínimos marcados por el docente (superación de cuestionarios de evaluación, casos prácticos, participación, etc...).

De igual forma, los alumnos, deberán realizar la encuesta de satisfacción que nos ayudará en la mejora de la calidad de las acciones formativas que proponemos en la plataforma de formación. La encuesta estará accesible en el apartado "Mis matrículas" en la plataforma, a partir de la finalización del curso.

Matrícula

Para ampliar información mandar mail a secretaria@cogitiformacion.es o llamando por teléfono al número 985 73 28 91.

Formación Bonificada

La formación bonificada está dirigida a trabajadores de empresas que estén contratados por cuenta ajena, es decir, trabajadores de empresas que, en el momento del comienzo de la acción formativa, coticen a la Seguridad Social por el Régimen General.

Están excluidos los autónomos, los funcionarios y el personal laboral al servicio de las Administraciones públicas.

Para beneficiarse de la Formación bonificada la empresa tiene que encontrarse al corriente en el cumplimiento de sus obligaciones tributarias y de la Seguridad Social.

Para aclarar cualquier duda relacionada con nuestros cursos o sobre la bonificación de la FUNDAE, pueden dirigirse a la página web de la plataforma FORMACIÓN BONIFICADA donde podrán ver la información de una manera mas detallada, así como descargarse los documentos necesarios para la obtención de esta bonificación.

También pueden ponerse en contacto con nosotros, en el teléfono 985 73 28 91 o en la dirección de correo electrónico secretaria@cogitiformacion.es.

Diseño y cálculo de estructuras de acero según Eurocódigo

JUSTIFICACIÓN

Los Eurocódigos proporcionan una guía para el diseño estructural, económica y segura, que sea consistente en toda la UE, con objeto de proporcionar las interacciones entre los estados miembros. El Eurocódigo para el diseño de estructuras de acero, presenta nuevas y avanzadas opciones de estructuras de acero más eficientes y económicas.

CONTENIDOS

Acciones y Estados Límites

Sistemas estructurales

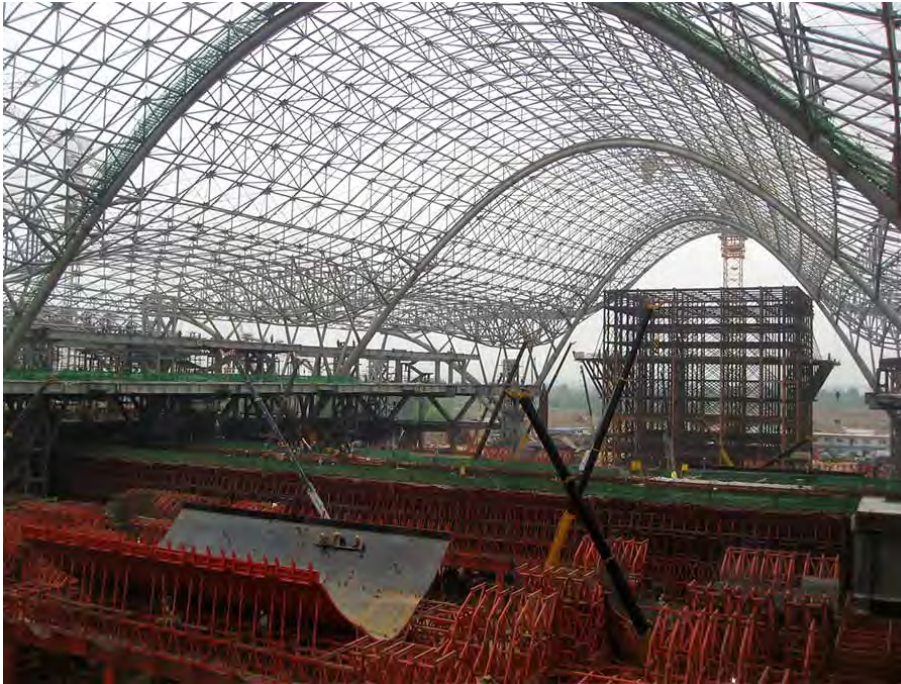
Elementos estructurales. Tipología y dimensionamiento

Análisis estructural

Comprobación de secciones y barras

Uniones

Ejecución



OBJETIVOS

Este curso desarrolla los conocimientos necesarios para diseñar estructuras de acero según los criterios del Eurocódigo EN 1993 (normativa aplicable en la Unión Europea). Los alumnos conocerán el proceso básico de diseño de una estructura de acero, desde la elección del acero hasta la ejecución de la estructura, incidiendo en los conocimientos acerca de la elección de los sistemas estructurales y elementos estructurales adecuados, para cada situación de proyecto.



100 horas /
7 semanas



Nivel de profundidad:
Intermedio*

Modalidad:
e-learning

Ampliar información:

web: www.cogitiformacion.es
e-mail: secretaria@cogitiformacion.es
Tlf: 985 73 28 91

* Partiendo de la base de que los cursos están dirigidos a un perfil mínimo de Ingeniero

Modalidad

Modalidad e-learning.

El curso se impartirá integralmente vía Internet en la Plataforma de Formación de COGITI (<https://www.cogitiformacion.es>).

Carga lectiva

100 horas

Duración

7 semanas

Fechas

Apertura matrícula	Cierre matrícula	Comienzo curso	Fin de curso
28 de Mayo de 2020	24 de Junio de 2020	22 de Junio de 2020	9 de Agosto de 2020

Precio

Reseña del cálculo de precios

Precio base: 400€.

A este precio base se le podrán aplicar los siguientes descuentos y/o el incremento por Formación Bonificada (ver más abajo en el apartado "Formación Bonificada"):

Descuento	Descripción
Colegiados y Precolegiados: descuento de 200€	Este descuento del 50% se aplica a todos los Colegiados y precolegiados en cualquiera de los colegios, Graduados en Ingeniería rama industrial e Ingenieros Técnicos Industriales que conforman el COGITI y miembros de AERRAATI, siempre que contraten el curso a título individual.
Programa de Becas para Colegiados: descuento de 300€	Todos aquellos Colegiados de Colegios de graduados en ingeniería rama industrial e ingenieros técnicos industriales que estén adheridos a la plataforma o miembros de AERRAATI, podrán acogerse al mismo si cumplen las <u>condiciones del programa de becas</u> , teniendo un 25% de descuento adicional acumulado con el descuento para Colegiados, totalizando un 75% de descuento. Los cursos de Inglés y Alemán, "Mediación para Ingenieros" y "El Sistema Judicial en España" no entran dentro del Programa de Becas. Asimismo, las becas son incompatibles con las promociones especiales.
Acreditación DPC: descuento de 10€	Aquellos colegiados que dispongan de la acreditación DPC en vigor de cualquier nivel, se les aplicará un 5% adicional de descuento sobre el coste de la matrícula del curso. NOTA: Este descuento no es acumulable con el descuento del Programa de Becas.

Descuentos para empresas
Aquellas empresas que deseen beneficiarse de descuentos para los cursos de sus trabajadores podrán firmar sin coste alguno el <u>convenio de colaboración con COGITI</u> . Dicho convenio proporciona un descuento de 100€ (25% sobre el precio base) para alumnos de la empresa que no sean Colegiados, y de 200€ (50% sobre el precio base) para los alumnos que sean Colegiados. Estos descuentos son exclusivos para empleados de empresas y no son compatibles con los descuentos descritos en los apartados anteriores. Las empresas de la Asociación Tecniberia disfrutan de forma implícita de este convenio. Para consultas sobre este tema diríjase a Tecniberia (tlf. 914 313 760)

Descuento para alumnos de entidades con acuerdo con COGITI
Las entidades que tienen acuerdos con COGITI son: <ul style="list-style-type: none">• Colegio de Ingenieros Técnicos Agrícolas (tlf. 913 232 828 - 913 159 191)• Colegio de Ingenieros Técnicos de Obras Públicas e Ingenieros Civiles (<u>CITOPIC</u> - tlf. 914 516 920)• Colegio de Ingenieros Técnicos en Topografía y Geomática (<u>COIGT</u>) (<u>Contacto</u>)• Colegio Oficial de Ingenieros Químicos de Galicia (<u>COEQGA</u>) (<u>Contacto</u>)• Asociación Canaria de Ingenieros de Telecomunicación (<u>ACIT</u> - tlf. 902 107 137)• <u>Colegio Oficial de Químicos de Asturias y León</u> (tlf. 985 234 742) Los alumnos pertenecientes a estas entidades se beneficiarán de un descuento sobre el precio general. Para mas información sobre el mismo, consultar con dichas entidades.

Formación Bonificada
Si se quisiera realizar el curso usando los créditos que todas las empresas disponen para formación y que gestiona la Fundación Estatal para la Formación en el Empleo (antigua Tripartita) a los precios resultantes de los apartados anteriores se les aplicará un incremento de 100€ independientemente de la entidad a la que se le encomiende la gestión para la bonificación de cara a la Aplicación Informática de la FUNDAE, por las exigencias técnicas y administrativas que exige la formación bonificada (Formación programada por las empresas) y la responsabilidad que tienen las empresas organizadoras e impartidoras, emanada de la ley 30/2015, por la que se regula el Sistema de Formación Profesional para el empleo en el ámbito laboral.

Mínimo de alumnos

Para que la acción formativa pueda llevarse a cabo se necesitará un número mínimo de 15 alumnos.

La matrícula se cerrará cuando se hayan alcanzado un número de 80 alumnos.

Nivel de profundidad

Nivel de profundidad 2

(Partiendo de la base de que todos los cursos están dirigidos a un perfil mínimo de Ingeniero, se valorará el curso que presenta con niveles de 1 a 3 de forma que el 1 significará que el curso es de carácter básico, 2 el curso es de carácter medio y 3 el curso es de carácter avanzado.)

Perfil de Destinatarios

- Ingenieros.
- Calculistas de estructuras.
- Profesionales del sector meta.
- Estudiantes de ingeniería.
- Profesionales de oficinas técnicas con experiencia en el cálculo estructural.
- Profesionales interesados en adquirir conocimientos prácticos sobre estructuras de acero y que deseen conocer esta normativa.

Justificación

Los Eurocódigos proporcionan una guía para el diseño estructural, económica y segura, que sea consistente en toda la UE, con objeto de proporcionar las interacciones entre los estados miembros. El Eurocódigo para el diseño de estructuras de acero, presenta nuevas y avanzadas opciones de estructuras de acero más eficientes y económicas.

Objetivos

Este curso desarrolla los conocimientos necesarios para diseñar estructuras de acero según los criterios del Eurocódigo EN 1993 (normativa aplicable en la Unión Europea).

Los alumnos conocerán el proceso básico de diseño de una estructura de acero, desde la elección del acero hasta la ejecución de la estructura, incidiendo en los conocimientos acerca de la elección de los sistemas estructurales y elementos estructurales adecuados, para cada situación de proyecto.

Docente

- Luis Miguel Ramos Prieto.
- Alfonso Fuente García.

Contenido

Introducción.

- El acero estructural. Ventajas y usos.
- Marco normativo.
- Tipos de aceros estructurales y productos de acero estructural.

Acciones y Estados Límites.

- Acciones permanentes.
- Acciones variables (uso, nieve, viento, acciones térmicas ...).
- Acciones accidentales o Estados Límites.

Sistemas estructurales.

- Pórticos simples y múltiples.
- Estructuras de edificación.
- Arriostramientos.

Elementos estructurales. Tipología y dimensionamiento.

- Soportes. Vigas. Forjados.
- Elementos sometidos a compresión. Arriostramientos.
- Elementos sometidos a tracción. Tirantes.
- Vigas carril. Correas.

Análisis estructural.

- Clasificación de las secciones transversales.
- Influencia de la geometría deformada.
- Estabilidad lateral de las estructuras

Comprobación de secciones y barras.

- Comprobación de esfuerzos simples.
- Interacción entre esfuerzos o Inestabilidad de barras.
- Estados límite de servicio.

Uniones.

- Clasificación de las uniones. Transmisión de esfuerzos o Uniones soldadas / atornilladas.
- Uniones a la cimentación.

Ejecución.

- Fabricación en taller (Corte y taladrado, soldadura).
- Expedición y transporte.
- Montaje. Tolerancias.
- Protección contra la corrosión.

Casos prácticos.

- Diseño y cálculo de una nave industrial.
- Diseño y cálculo de un depósito elevado.

Desarrollo

El curso se desarrollará en el campus virtual de la plataforma de formación e-learning de COGITI. (campusvirtual.cogitifformacion.es)

El día de inicio del curso los alumnos que hayan formalizado la prematrícula en la plataforma (www.cogitifformacion.es) y hayan hecho efectivo el pago de la misma (bien por pasarela de pago, con tarjeta, directamente en el momento de la matriculación o bien por transferencia o ingreso bancario en el número de cuenta que se indica en la misma), podrán acceder al curso por medio de la plataforma, con las claves que utilizaron para registrarse como usuarios. Desde su perfil en "Mis Matrículas" podrán ver el enlace de acceso al curso.

Al ser la formación e-learning, los alumnos seguirán los distintos temas que se proponen en el curso al ritmo que ellos puedan, y en las horas que mejor se adapten a su horario.

NO se exigirá a los alumnos que estén las horas lectivas propuestas para el curso, aunque el número de horas lectivas indicado en cada curso es el recomendable para alcanzar los objetivos del curso y la adquisición de los conocimientos previstos, cada alumno va siguiendo a su ritmo los contenidos, de igual forma NO se cortará el acceso a la plataforma a aquellos alumnos que superen las horas propuestas para el curso. Sí se tendrá en cuenta que el alumno haya visto todos los contenidos o al menos la gran mayoría (más del 75 %) de los mismos durante el periodo que dura el curso, así como realizado con éxito las tareas o ejercicios, trabajos que se le vayan proponiendo durante el curso.

El alumno, además de ir estudiando los contenidos de los distintos temas, podrá participar en el foro del curso dejando sus dudas o sugerencias o intercambiando opiniones técnicas con otros alumnos, así como respondiendo aquellas que hayan dejado otros compañeros. Asimismo podrá hacer las consultas que estime oportunas al tutor del curso para que se las responda a través de la herramienta de mensajería que posee la plataforma y preferentemente en el mismo foro. Recomendamos encarecidamente el uso del foro por parte de todos los alumnos.

Para la obtención del certificado de aprovechamiento del curso el alumno tendrá que superar los objetivos mínimos marcados por el docente (superación de cuestionarios de evaluación, casos prácticos, participación, etc...).

De igual forma, los alumnos, deberán realizar la encuesta de satisfacción que nos ayudará en la mejora de la calidad de las acciones formativas que proponemos en la plataforma de formación. La encuesta estará accesible en el apartado "Mis matrículas" en la plataforma, a partir de la finalización del curso.

Matrícula

Para ampliar información mandar mail a secretaria@cogitifformacion.es o llamando por teléfono al número 985 73 28 91.

Formación Bonificada

La formación bonificada está dirigida a trabajadores de empresas que estén contratados por cuenta ajena, es decir, trabajadores de empresas que, en el momento del comienzo de la acción formativa, coticen a la Seguridad Social por el Régimen General.

Están excluidos los autónomos, los funcionarios y el personal laboral al servicio de las Administraciones públicas.

Para beneficiarse de la Formación bonificada la empresa tiene que encontrarse al corriente en el cumplimiento de sus obligaciones tributarias y de la Seguridad Social.

Para aclarar cualquier duda relacionada con nuestros cursos o sobre la bonificación de la FUNDAE, pueden dirigirse a la página web de la plataforma [FORMACIÓN BONIFICADA](#) donde podrán ver la información de una manera mas detallada, así como descargarse los documentos necesarios para la obtención de esta bonificación.

También pueden ponerse en contacto con nosotros, en el teléfono 985 73 28 91 o en la dirección de correo electrónico secretaria@cogitifformacion.es.

Herramientas de Gestión Empresarial

JUSTIFICACIÓN

En el presente curso, que es el cenit, de un conjunto de cursos enfocados al emprendimiento, al empresario y al técnico empleado laboral, se dan una serie de herramientas de gestión, para facilitar el lenguaje y el conocimiento del alumno en las técnicas empresariales.

CONTENIDOS

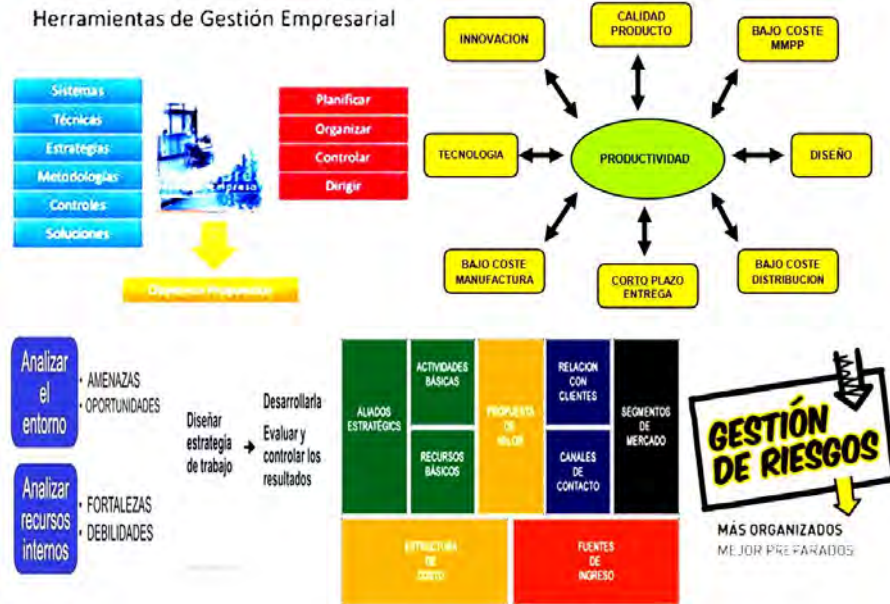
1. El cliente. Centro del plan de marketing
2. Equipo humano eficaz
3. Aumentar el beneficio empresarial
4. La mejora de la productividad
5. Análisis DAFO
6. Business model Canvas
7. Los 9 bloques business model Canvas
8. Estrategias y acciones CAME
9. Plan estratégico
10. Cuadro de Mando Integral (CMI)
11. Objetivos auténticos. Factores
12. Causas del fracaso de las empresas
13. La logística. Llave para el ecommerce
14. La gestión informatizada de mi negocio
15. La digitalización de la empresa
16. La página web. Internet
17. Retos tecnológicos empresariales
18. Consejos para el márketing digital
19. Principales redes sociales

Anexos generales

- Digitales (56 anexos)
- E-commerce (18 anexos)
- Herramientas varias (70 anexos)
- Patentes y marcas (8 anexos)

Anexos en vídeo

- (34 vídeos)



OBJETIVOS

Adquirir herramientas prácticas para realizar una buena gestión empresarial.



100 horas /
6 semanas



Nivel de profundidad:
Intermedio*

Modalidad:
e-learning

Ampliar información:

web: www.cogitformacion.es
e-mail: secretaria@cogitformacion.es
Tlf: 985 73 28 91

* Partiendo de la base de que los cursos están dirigidos a un perfil mínimo de Ingeniero

Modalidad

Modalidad e-learning.

El curso se impartirá integralmente vía Internet en la Plataforma de Formación de COGITI (<https://www.cogitformacion.es>).

Carga lectiva

100 horas

Duración

6 semanas

Fechas

Apertura matrícula	Cierre matrícula	Comienzo curso	Fin de curso
28 de Mayo de 2020	24 de Junio de 2020	22 de Junio de 2020	2 de Agosto de 2020

Precio

Reseña del cálculo de precios

Precio base: 400€.

A este precio base se le podrán aplicar los siguientes descuentos y/o el incremento por Formación Bonificada (ver más abajo en el apartado "Formación Bonificada"):

Descuento	Descripción
Colegiados y Precolegiados: descuento de 200€	Este descuento del 50% se aplica a todos los Colegiados y precolegiados en cualquiera de los colegios, Graduados en Ingeniería rama industrial e Ingenieros Técnicos Industriales que conforman el COGITI y miembros de AERRAAITI, siempre que contraten el curso a título individual.
Programa de Becas para Colegiados: descuento de 300€	Todos aquellos Colegiados de Colegios de graduados en ingeniería rama industrial e ingenieros técnicos industriales que estén adheridos a la plataforma o miembros de AERRAAITI, podrán acogerse al mismo si cumplen las <u>condiciones del programa de becas</u> , teniendo un 25% de descuento adicional acumulado con el descuento para Colegiados, totalizando un 75% de descuento. Los cursos de Inglés y Alemán, "Mediación para Ingenieros" y "El Sistema Judicial en España" no entran dentro del Programa de Becas. Asimismo, las becas son incompatibles con las promociones especiales.
Acreditación DPC: descuento de 10€	Aquellos colegiados que dispongan de la acreditación DPC en vigor de cualquier nivel, se les aplicará un 5% adicional de descuento sobre el coste de la matrícula del curso. NOTA: Este descuento no es acumulable con el descuento del Programa de Becas.

Descuentos para empresas
Aquellas empresas que deseen beneficiarse de descuentos para los cursos de sus trabajadores podrán firmar sin coste alguno el <u>convenio de colaboración con COGITI</u> . Dicho convenio proporciona un descuento de 100€ (25% sobre el precio base) para alumnos de la empresa que no sean Colegiados, y de 200€ (50% sobre el precio base) para los alumnos que sean Colegiados. Estos descuentos son exclusivos para empleados de empresas y no son compatibles con los descuentos descritos en los apartados anteriores. Las empresas de la Asociación Tecniberia disfrutan de forma implícita de este convenio. Para consultas sobre este tema diríjase a Tecniberia (tlf. 914 313 760)

Descuento para alumnos de entidades con acuerdo con COGITI
Las entidades que tienen acuerdos con COGITI son: <ul style="list-style-type: none">• Colegio de Ingenieros Técnicos Agrícolas (tlf. 913 232 828 - 913 159 191)• Colegio de Ingenieros Técnicos de Obras Públicas e Ingenieros Civiles (CITOPIC - tlf. 914 516 920)• Colegio de Ingenieros Técnicos en Topografía y Geomática (COIGT) (Contacto)• Colegio Oficial de Ingenieros Químicos de Galicia (COEQGA) (Contacto)• Asociación Canaria de Ingenieros de Telecomunicación (ACIT - tlf. 902 107 137)• Colegio Oficial de Químicos de Asturias y León (tlf. 985 234 742) Los alumnos pertenecientes a estas entidades se beneficiarán de un descuento sobre el precio general. Para mas información sobre el mismo, consultar con dichas entidades.

Formación Bonificada

Si se quisiera realizar el curso usando los créditos que todas las empresas disponen para formación y que gestiona la Fundación Estatal para la Formación en el Empleo (antigua Tripartita) a los precios resultantes de los apartados anteriores se les aplicará un incremento de 100€ independientemente de la entidad a la que se le encomiende la gestión para la bonificación de cara a la Aplicación Informática de la FUNDAE, por las exigencias técnicas y administrativas que exige la formación bonificada (Formación programada por las empresas) y la responsabilidad que tienen las empresas organizadoras e impartidoras, emanada de la ley 30/2015, por la que se regula el Sistema de Formación Profesional para el empleo en el ámbito laboral.

Mínimo de alumnos

Para que la acción formativa pueda llevarse a cabo se necesitará un número mínimo de 4 alumnos.

La matrícula se cerrará cuando se hayan alcanzado un número de 50 alumnos.

Nivel de profundidad

Nivel de profundidad 2

(Partiendo de la base de que todos los cursos están dirigidos a un perfil mínimo de Ingeniero, se valorará el curso que presenta con niveles de 1 a 3 de forma que el 1 significará que el curso es de carácter básico, 2 el curso es de carácter medio y 3 el curso es de carácter avanzado.)

Perfil de Destinatarios

Ingenieros Técnicos Industriales, Graduados en Ingeniería rama industrial, y en general cualquier Ingeniero.

Justificación

Todos somos emprendedores, empresarios o empleados en empresas. Todos tenemos que manejar herramientas de gestión empresariales que hagan que la empresa, no solo se mantenga, sino que crezca y que cada vez sea más segura y rentable.

Los técnicos, somos en muchos casos factores humanos importantes dentro de las empresas, y cada vez se nos exige más, no solamente como industriales, sino como gestores empresariales, ya sea en nuestra sección, departamento, área o empresa.

En el presente curso, que es el cenit, la cima, de un conjunto de cursos enfocados al emprendimiento, al empresario y al técnico empleado laboral, se dan una serie de herramientas de gestión, para facilitar el lenguaje y el conocimiento del alumno en las técnicas empresariales, las cuales si no tiene que implantar en su empresa, si las tendrá que utilizar en algún momento y tener presente cada día

Objetivos

El objetivo principal del curso es dar herramientas de gestión empresarial que permitan al alumno:

- Con la metodología DAFO, analizando las características internas y su entorno externo, conocer la situación real de una empresa o proyecto y le permita planificar estrategias de futuro
- Con la herramienta CANVAS, modelo de negocio más popularizado, facilitar, comprender y trabajar en los proyectos y empresas desde un punto de vista integrado que entienda la empresa como un todo.
- Sacar del análisis DAFO y del Business CANVAS las estrategias CAME (Corregir, Afrontar, Mantener y Explotar) las estrategias a seguir
- Dar a conocer la importancia que debe tener el equipo directivo de las empresas en crear y mantener un plan estratégico y un cuadro de mando integral para la empresa.
- Incrementar el beneficio empresarial con unos consejos simples pero experimentados, no teóricos
- Inculcarnos en la idea y en el cómo, de que el cliente debe ser el centro de nuestra empresa o negocio
- Introducimos en el concepto de que toda empresa, como algo que en su día nació, vivirá y también morirá. Lo importante es saber cuándo y lo más tarde posible.
- Analizar las causas de fracaso más frecuentes en las empresas dando herramientas para evaluar los riesgos y así determinar los que han de ser prevenidos primero y con mayor empeño.
- Resaltar la importancia de la gestión de los datos, como ventaja competitiva, a la cual se llega con la digitalización de las empresas.
- Dar los principales factores que impulsan la autenticidad de los objetivos empresariales, lo cual permite a las compañías valorar y redefinir sus metas corporativas.
- Transmitir la importancia de la comunicación exterior y la imagen de la empresa a través de la página WEB. La optimización de los buscadores SEO para su posicionamiento del SEM para su máquetin en internet.
- Dar la verdadera importancia empresarial al CLIENTE y al EQUIPO HUMANO, como los dos grandes soportes de éxito de las empresas.

Docente

Josep Antoni Viudez Carricondo

Contenido

1. El cliente. Centro del plan de marketing

- 1.1. Introducción
- 1.2. La opinión de los clientes
- 1.3. Grupos de usuarios
- 1.4. Reuniones periódicas
- 1.5. Medios sociales
- 1.6. Tus clientes. Embajadores
- 1.7. ¿Cuál es la clave?
- 1.8. Medición del nivel de satisfacción
- 1.9. Los clientes dan la espalda
- 1.10. No abrumar al cliente
- 1.11. Captar clientes que no puedes mantener.

- 1.12. No tener en cuenta las quejas, objeciones y conflictos.
- 1.13. Alerta en los cambios en el consumo.
- 1.14. Confiar todo al ámbito online.

2. Equipo humano eficaz

- 2.1. Introducción
- 2.2. Un impulsor
- 2.3. Un creativo
- 2.4. Un observador
- 2.5. Un profesional disciplinado
- 2.6. Un cohesionador
- 2.7. Un investigador
- 2.8. Un perfeccionista
- 2.9. Conclusión final

3. Aumentar el beneficio empresarial

- 3.1. Introducción
- 3.2. Conclusión final. Resumen
- 3.3. Consejo final

4. La mejora de la productividad

- 4.1. Introducción
- 4.2. Hacer más con menos
- 4.3. Bridge building

5. Análisis DAFO

- 5.1. Introducción
- 5.2. Cómo se hace un análisis DAFO
- 5.3. Análisis externo
- 5.4. Análisis interno
- 5.5. Pasos a seguir
- 5.6. Consejos para hacer un análisis DAFO
- 5.7. Matriz DAFO

6. Business model Canvas

- 6.1. Que es el Canvas
- 6.2. Componentes de un modelo de negocio
- 6.3. Nespresso: ejemplo business model Canvas
- 6.4. Otro ejemplo: caso McDonald's
- 6.5. Otro ejemplo: los Reyes Magos y Papa Noel
- 6.6. Conclusiones
- 6.7. Tablero Canvas

7. Los 9 bloques business model Canvas

- 7.1. Segmentos del mercado - clientes
- 7.2. Socios y alianzas clave (proveedores)
- 7.3. Propuesta de valor.
- 7.4. Actividades clave.
- 7.5. Canales.
- 7.6. Fuentes de ingreso.
- 7.7. Estructura de costos
- 7.8. Recursos clave
- 7.9. Relaciones con los clientes.

8. Estrategias y acciones CAME

- 8.1. Introducción
- 8.2. Matriz DAFO
- 8.3. Importancia del análisis DAFO
- 8.4. Definir la estrategia
- 8.5. ¿qué factores a contemplar en un análisis DAFO?
- 8.6. Estrategias
- 8.7. Acciones CAME
- 8.8. Matriz CANVAS

9. Plan estratégico

- 9.1. Introducción
- 9.2. Planes operativos
- 9.3. Puntos esenciales
- 9.4. Etapas
- 9.5. Consultorías de estrategia
- 9.6. La innovación
- 9.7. Análisis de la cadena de valor
- 9.8. Plan estratégico v/s cuadro de mando integral
- 9.9. Como elaborar el plan estratégico
- 9.10. Plan estratégico en la práctica

10. Cuadro de Mando Integral (CMI)

- 10.1. Introducción
- 10.2. ¿qué es?
- 10.3. Características
- 10.4. Aportaciones
- 10.5. Estructura
- 10.6. Perspectivas

- 10.7. Características
- 10.8. Tipos de cuadros de mando
- 10.9. Beneficios
- 10.10. Consideraciones previas a la elaboración del cmi
- 10.11. Elaboración
- 10.12. Contenido
- 10.13. Etapas
- 10.14. Desarrollo y elaboración de las etapas
- 10.15. Puesta en práctica
- 10.16. Implantación del CMI
- 10.17. Otros temas relacionados

11. Objetivos auténticos. Factores

- 11.1. Introducción
- 11.2. Las empresas con los objetivos auténticos
- 11.3. No solo hay que ser auténtico, sino parecerlo

12. Causas del fracaso de las empresas

- 12.1. Introducción
- 12.2. El fracaso
- 12.3. Tipos de riesgos
- 12.4. Gestión de riesgos internos
- 12.5. Gestión de riesgos estratégicos
- 12.6. Gestión de riesgos externos
- 12.7. Evaluación del riesgo
- 12.8. Conclusiones y resumen

13. La logística. Llave para el ecommerce

- 13.1. Introducción
- 13.2. El negocio del reparto
- 13.3. Envío gratuito
- 13.4. Reducir tiempos de entrega
- 13.5. Acciones en logística
- 13.6. Puntos de recogida
- 13.7. De las entregas exprés a las consignas inteligentes
- 13.8. Taquillas automatizadas
- 13.9. La opción de los envíos ultrarrápidos
- 13.10. La recogida en el centro comercial
- 13.11. La hora de las consignas inteligentes
- 13.12. La fórmula de los puntos de conveniencia
- 13.13. Amazon
- 13.14. El Corte Inglés
- 13.15. Inditex
- 13.16. Carrefour
- 13.17. Zalando
- 13.18. Aspectos clave

14. La gestión informatizada de mi negocio

- 14.1. Introducción
- 14.2. Errores más comunes que se cometen al emprender
- 14.3. Puntos de partida antes abrir el negocio
- 14.4. Asesórate
- 14.5. Asegúrate
- 14.6. Gestión inadecuada de mi negocio
- 14.7. Toda la información de mi negocio con un clic
- 14.8. Convéncete
- 14.9. Herramientas de gestión de negocios

15. La digitalización de la empresa

- 15.1. Introducción
- 15.2. Fases para la transformación digital de una empresa.
- 15.3. Claves de la transformación digital de las empresas
- 15.4. ¿cómo afecta la transformación digital a las empresas?
- 15.5. Transformación digital
- 15.6. Barreras legales a la transformación digital de las empresas

16. La página web. Internet

- 16.1. Introducción
- 16.2. Optimización de buscadores (SEO)
- 16.3. Estrategia de posicionamiento de la web
- 16.4. El papel de las etiquetas en el posicionamiento seo
- 16.5. Marketing de buscadores (SEM)
- 16.6. Elección de buscador (SEM)
- 16.7. Las campañas para mejorar el SEM
- 16.8. ¿Combinar SEO y SEM?
- 16.9. Arquitectura de la información en la web
- 16.10. Test de usabilidad de las páginas web
- 16.11. Internet
- 16.12. Costes publicitarios en internet
- 16.13. CPA (coste por acción)
- 16.14. CPC (coste por click)
- 16.15. CPM (coste por mil impresiones)
- 16.16. KPIS. Indicadores en internet
- 16.17. Cómo llenar de visitas una página web
- 16.18. Presupuestos en la web

- 16.19. Ebay
- 16.20. Groups vs ebay
- 16.21. El seo o cómo una pyme puede ganar terreno a las 'grandes empresas
- 16.22. Seo, las siglas que toda pyme debe dominar para ganar más clientes
- 16.23. Cómo conseguir tráfico para mi web
- 16.24. Como aumentar el tráfico de tu web
- 16.25. Los algoritmos en internet

17. Retos tecnológicos empresariales

- 17.1. Introducción
- 17.2. Un cambio 360 grados
- 17.3. Hay que ser más ágiles, más rápidos
- 17.4. Datos, datos y más datos
- 17.5. Respetar la privacidad de los usuarios
- 17.6. Omnicanalidad
- 17.7. Hacia un nuevo marketing
- 17.8. Pensar en global
- 17.9. Adaptar la plantilla
- 17.10. Innovación abierta
- 17.11. Ciberseguridad

18. Consejos para el márketing digital

- 18.1. Consejos

19. Principales redes sociales

- 19.1. Introducción
- 19.2. Pinterest
- 19.3. Facebook
- 19.4. Twiter
- 19.5. Instagram
- 19.6. Snapchat
- 19.7. Google
- 19.8. LinkedIn
- 19.9. Youtube
- 19.10. Whatsapp

Anexos generales

- Digitales (56 anexos)
- E-commerce (18 anexos)
- Herramientas varias (70 anexos)
- Patentes y marcas (8 anexos)

Anexos en vídeo

- (34 vídeos)

Desarrollo

El curso se desarrollará en el campus virtual de la plataforma de formación e-learning de COGITI. (campusvirtual.cogitiformacion.es)

El día de inicio del curso los alumnos que hayan formalizado la prematrícula en la plataforma (www.cogitiformacion.es) y hayan hecho efectivo el pago de la misma (bien por pasarela de pago, con tarjeta, directamente en el momento de la matriculación o bien por transferencia o ingreso bancario en el número de cuenta que se indica en la misma), podrán acceder al curso por medio de la plataforma, con las claves que utilizaron para registrarse como usuarios. Desde su perfil en "Mis Matrículas" podrán ver el enlace de acceso al curso.

Al ser la formación e-learning, los alumnos seguirán los distintos temas que se proponen en el curso al ritmo que ellos puedan, y en las horas que mejor se adapten a su horario.

NO se exigirá a los alumnos que estén las horas lectivas propuestas para el curso, aunque el número de horas lectivas indicado en cada curso es el recomendable para alcanzar los objetivos del curso y la adquisición de los conocimientos previstos, cada alumno va siguiendo a su ritmo los contenidos, de igual forma NO se cortará el acceso a la plataforma a aquellos alumnos que superen las horas propuestas para el curso. Sí se tendrá en cuenta que el alumno haya visto todos los contenidos o al menos la gran mayoría (más del 75 %) de los mismos durante el período que dura el curso, así como realizado con éxito las tareas o ejercicios, trabajos que se le vayan proponiendo durante el curso.

El alumno, además de ir estudiando los contenidos de los distintos temas, podrá participar en el foro del curso dejando sus dudas o sugerencias o intercambiando opiniones técnicas con otros alumnos, así como respondiendo aquellas que hayan dejado otros compañeros. Asimismo podrá hacer las consultas que estime oportunas al tutor del curso para que se las responda a través de la herramienta de mensajería que posee la plataforma y preferentemente en el mismo foro. Recomendamos encarecidamente el uso del foro por parte de todos los alumnos.

Para la obtención del certificado de aprovechamiento del curso el alumno tendrá que superar los objetivos mínimos marcados por el docente (superación de cuestionarios de evaluación, casos prácticos, participación, etc...).

De igual forma, los alumnos, deberán realizar la encuesta de satisfacción que nos ayudará en la mejora de la calidad de las acciones formativas que proponemos en la plataforma de formación. La encuesta estará accesible en el apartado "Mis matrículas" en la plataforma, a partir de la finalización del curso.

Matrícula

Para ampliar información mandar mail a secretaria@cogitiformacion.es o llamando por teléfono al número 985 73 28 91.

Formación Bonificada

La formación bonificada está dirigida a trabajadores de empresas que estén contratados por cuenta ajena, es decir, trabajadores de empresas que, en el momento del comienzo de la acción formativa, coticen a la Seguridad Social por el Régimen General.

Están excluidos los autónomos, los funcionarios y el personal laboral al servicio de las Administraciones públicas.

Para beneficiarse de la Formación bonificada la empresa tiene que encontrarse al corriente en el cumplimiento de sus obligaciones tributarias y de la Seguridad Social.

Para aclarar cualquier duda relacionada con nuestros cursos o sobre la bonificación de la FUNDAE, pueden dirigirse a la página web de la plataforma [FORMACIÓN BONIFICADA](#) donde podrán ver la información de una manera mas detallada, así como descargarse los documentos necesarios para la obtención de esta bonificación.

También pueden ponerse en contacto con nosotros, en el teléfono 985 73 28 91 o en la dirección de correo electrónico secretaria@coigitformacion.es.

Electricidad Industrial

JUSTIFICACIÓN

En el ámbito industrial (incluyendo aquí otros sectores más amplios, como el minero, el marino, el hospitalario,...) y en general el de las grandes instalaciones, el equipamiento eléctrico juega un papel clave en el mantenimiento de la continuidad del servicio o de los medios de producción. El sector eléctrico es un campo habitualmente reservado a profesionales especializados, aunque no es extraño que profesionales de otros sectores tengan que responsabilizarse del mantenimiento de instalaciones eléctricas de gran potencia.



OBJETIVOS

- Comprender el funcionamiento complejo de una instalación eléctrica industrial, tanto en funcionamiento normal, como en situación de defecto, fijando los parámetros de diseño y operación de las instalaciones eléctricas industriales para obtener la máxima calidad de suministro y continuidad del servicio.
- Identificar el origen de los defectos eléctricos en una red en explotación y conocer los mecanismos que determinan el defecto para su localización y reparación.
- Conocer los procedimientos de diseño de una red eléctrica industrial de baja tensión

CONTENIDOS

- Módulo 1. Estimación de la demanda real.
- Módulo 2. Determinación de los conductores de alimentación a receptores.
- Módulo 3. La protección de los circuitos, metodología a aplicar, corriente de carga máxima y corriente máxima permitida.
- Módulo 4. La caída de tensión debida a la intensidad de la carga.
- Módulo 5. La intensidad de cortocircuito.
- Módulo 6. La protección contra sobretensiones.
- Módulo 7. La conexión a la red de distribución de media tensión mt.
- Módulo 8. Instalaciones de puesta a tierra.
- Módulo 9. Los centros de transformación de entrega de energía y de medida de cliente.
- Módulo 10. Los defectos de aislamiento en b.t.
- Módulo 11. Los esquemas de conexión a tierra y su comportamiento ante defectos de aislamiento.
- Módulo 12. Funciones de los dispositivos de mando, control y protección de los circuitos eléctricos.
- Módulo 13. El interruptor automático como elemento de protección, aislamiento y conmutación.
- Módulo 14. Cuadros de distribución eléctrica.
- Módulo 15. La energía reactiva y el factor de potencia.
- Módulo 16. Cómo mejorar el factor de potencia y donde compensar.
- Módulo 17. Cálculo de la batería necesaria para una instalación.



100 horas /
6 semanas



Nivel de profundidad:
Intermedio*

Modalidad:
e-learning

Ampliar información:

web: www.cogitiformacion.es
e-mail: secretaria@cogitiformacion.es
Tlf: 985 73 28 91

* Partiendo de la base de que los cursos están dirigidos a un perfil mínimo de Ingeniero

Presentación

Dentro del campo de la electricidad, la electricidad industrial puede considerarse como una disciplina diferenciada de la distribución de red o de las instalaciones eléctricas de los sectores terciario y residencial. La complejidad de las cargas implicadas, el alto grado de diversificación en la tipología de los equipos y la necesidad de una elevada calidad de la red, expresada principalmente en la importancia de la continuidad del servicio, hace que el estudio y dimensionamiento de las redes y sus protecciones sea de una gran trascendencia para el técnico industrial.

En el presente curso se abordarán los factores que condicionan el dimensionamiento de las instalaciones eléctricas industriales, desde el cálculo de la demanda, al diseño y selección de las protecciones.

Para ello será también necesario conocer el comportamiento de las redes eléctricas en condición de defecto, para lo que se estudiará en profundidad el fenómeno del cortocircuito y su relación con el régimen de distribución de neutro en las instalaciones eléctricas.

También se realizará un análisis de la importancia de la instalación de tierra, y su trascendencia en relación a las situaciones de defecto y su relación a su vez con el

régimen de neutro.

Finalmente se analizará cada uno de los componentes que conforman una red eléctrica industrial, es decir, el aparellaje, tanto en alta como en baja tensión, con especial dedicación a los centros de transformación, equipos de compensación de reactiva y a los cuadros eléctricos, con especial atención a los requisitos de las normas CEI62208, EN 50289 e IEC 60439-1

Modalidad

Modalidad e-learning.

El curso se impartirá integralmente vía Internet en la Plataforma de Formación de COGITI (<https://www.cogitifformacion.es>).

Carga lectiva

100 horas

Duración

6 semanas

Fechas

Apertura matrícula	Cierre matrícula	Comienzo curso	Fin de curso
28 de Mayo de 2020	24 de Junio de 2020	22 de Junio de 2020	2 de Agosto de 2020

Precio

Reseña del cálculo de precios

Precio base: 400€.

A este precio base se le podrán aplicar los siguientes descuentos y/o el incremento por Formación Bonificada (ver más abajo en el apartado "Formación Bonificada"):

Descuentos exclusivos para Colegiados de COGITI	
Descuento	Descripción
Colegiados y Precolegiados: descuento de 200€	Este descuento del 50% se aplica a todos los Colegiados y precolegiados en cualquiera de los colegios, Graduados en Ingeniería rama industrial e Ingenieros Técnicos Industriales que conforman el COGITI y miembros de AERRAITI, siempre que contraten el curso a título individual.
Programa de Becas para Colegiados: descuento de 300€	Todos aquellos Colegiados de Colegios de graduados en ingeniería rama industrial e ingenieros técnicos industriales que estén adheridos a la plataforma o miembros de AERRAITI, podrán acogerse al mismo si cumplen las <u>condiciones del programa de becas</u> , teniendo un 25% de descuento adicional acumulado con el descuento para Colegiados, totalizando un 75% de descuento. Los cursos de Inglés y Alemán, "Mediación para Ingenieros" y "El Sistema Judicial en España" no entran dentro del Programa de Becas. Asimismo, las becas son incompatibles con las promociones especiales.
Acreditación DPC: descuento de 10€	Aquellos colegiados que dispongan de la acreditación DPC en vigor de cualquier nivel, se les aplicará un 5% adicional de descuento sobre el coste de la matrícula del curso. NOTA: Este descuento no es acumulable con el descuento del Programa de Becas.

Descuentos para empresas
Aquellas empresas que deseen beneficiarse de descuentos para los cursos de sus trabajadores podrán firmar sin coste alguno el <u>convenio de colaboración con COGITI</u> . Dicho convenio proporciona un descuento de 100€ (25% sobre el precio base) para alumnos de la empresa que no sean Colegiados, y de 200€ (50% sobre el precio base) para los alumnos que sean Colegiados. Estos descuentos son exclusivos para empleados de empresas y no son compatibles con los descuentos descritos en los apartados anteriores. Las empresas de la Asociación Tecniberia disfrutan de forma implícita de este convenio. Para consultas sobre este tema diríjase a Tecniberia (tlf. 914 313 760)

Descuento para alumnos de entidades con acuerdo con COGITI
Las entidades que tienen acuerdos con COGITI son: <ul style="list-style-type: none">Colegio de Ingenieros Técnicos Agrícolas (tlf. 913 232 828 - 913 159 191)Colegio de Ingenieros Técnicos de Obras Públicas e Ingenieros Civiles (<u>CITOPIC</u> - tlf. 914 516 920)

- Colegio de Ingenieros Técnicos en Topografía y Geomática (COIGT) ([Contacto](#))
- Colegio Oficial de Ingenieros Químicos de Galicia (COEQGA) ([Contacto](#))
- Asociación Canaria de Ingenieros de Telecomunicación (ACIT - tlf. 902 107 137)
- Colegio Oficial de Químicos de Asturias y León (tlf. 985 234 742)

Los alumnos pertenecientes a estas entidades se beneficiarán de un descuento sobre el precio general. Para mas información sobre el mismo, consultar con dichas entidades.

Formación Bonificada

Si se quisiera realizar el curso usando los créditos que todas las empresas disponen para formación y que gestiona la Fundación Estatal para la Formación en el Empleo (antigua Tripartita) a los precios resultantes de los apartados anteriores se les aplicará un incremento de 100€ independientemente de la entidad a la que se le encomiende la gestión para la bonificación de cara a la Aplicación Informática de la FUNDAE, por las exigencias técnicas y administrativas que exige la formación bonificada (Formación programada por las empresas) y la responsabilidad que tienen las empresas organizadoras e impartidoras, emanada de la ley 30/2015, por la que se regula el Sistema de Formación Profesional para el empleo en el ámbito laboral.

Mínimo de alumnos

Esta acción formativa no tiene un mínimo de alumnos.

La matrícula se cerrará cuando se hayan alcanzado un número de 80 alumnos.

Nivel de profundidad

Nivel de profundidad 2

(Partiendo de la base de que todos los cursos están dirigidos a un perfil mínimo de Ingeniero, se valorará el curso que presenta con niveles de 1 a 3 de forma que el 1 significará que el curso es de carácter básico, 2 el curso es de carácter medio y 3 el curso es de carácter avanzado.)

Perfil de Destinatarios

Ingenieros y graduados en Ingeniería de la rama industrial, e ingenieros de otras ramas con conocimientos en electricidad, especialmente energéticos, de recursos energéticos y marinos.

Profesionales del ámbito industrial con experiencia y conocimientos en electricidad, ya sea en el campo del diseño y montaje de instalaciones, ya en el de mantenimiento de instalaciones eléctricas industriales de alta y baja tensión.

Requisitos previos necesarios: Conocimientos básicos de electricidad y electrotecnia.

Requisitos previos recomendados: Conocimientos y experiencia en electricidad industrial, a nivel de diseño, montaje o mantenimiento industrial.

Justificación

En el ámbito industrial (incluyendo aquí otros sectores más amplios, como el minero, el marino, el hospitalario,...) y en general el de las grandes instalaciones, el equipamiento eléctrico juega un papel clave en el mantenimiento de la continuidad del servicio o de los medios de producción. El sector eléctrico es un campo habitualmente reservado a profesionales especializados, aunque no es extraño que profesionales de otros sectores tengan que responsabilizarse del mantenimiento de instalaciones eléctricas de gran potencia.

En estos casos, el profesional ha de complementar sus conocimientos, normalmente limitados, para poder ofrecer un desempeño efectivo. Pero incluso en el caso de profesionales del sector eléctrico, el día a día puede alejar al técnico del conocimiento profundo de las prestaciones que han de ofrecer sus instalaciones.

Por otro lado, el avance de las tecnologías digitales en el campo de las protecciones y el desarrollo de la electrónica de potencia hacen necesario, para el técnico eléctrico, revisar y actualizar sus conocimientos.

Objetivos

- Comprender el funcionamiento complejo de una instalación eléctrica industrial, tanto en funcionamiento normal, como en situación de defecto, fijando los parámetros de diseño y operación de las instalaciones eléctricas industriales para obtener la máxima calidad de suministro y continuidad del servicio.
- Identificar el origen de los defectos eléctricos en una red en explotación y conocer los mecanismos que determinan el defecto para su localización y reparación.
- Conocer los procedimientos de diseño de una red eléctrica industrial de baja tensión.
- Saber configurar, usar, reparar y mantener una instalación de transformación de alta tensión en el ámbito industrial.
- Saber seleccionar y configurar protecciones en alta y baja tensión.
- Conocer en profundidad el funcionamiento y prestaciones de la aparamenta eléctrica en alta y baja tensión.
- Conocer el funcionamiento de los diferentes regímenes de conexión de neutro.
- Conocer el funcionamiento de los equipos de compensación de reactiva.

Docente

Luis Miguel Muñiz González

Ingeniero técnico industrial, Licenciado de la Marina Mercante e Ingeniero de Organización Industrial, con más de 27 años de experiencia en mantenimiento eléctrico, proyectos electrotécnicos y de automatización industrial, en sectores como la minería, siderurgia, alimentario y de transformación de plásticos, entre otros.

Es tutor de la plataforma e-learning de COGITI, en la que ha tutorizado más de 900 horas de formación on line.

Contenido

MÓDULO 1. ESTIMACIÓN DE LA DEMANDA REAL. (5 HORAS)

- Unidad 1.1 Determinación de la carga.
- Unidad 1.2 Determinación de la potencia de un centro de transformación para alimentación de un edificio destinado preferentemente a viviendas
- Unidad 1.3 Caso práctico de determinación de potencia estimada en un edificio de viviendas.
- Unidad 1.4 Selección de una fuente de alimentación
- CASO PRÁCTICO 1

MÓDULO 2. DETERMINACIÓN DE LOS CONDUCTORES DE ALIMENTACIÓN A RECEPTORES. (3 HORAS)

- Unidad 2.1 Factores de corrección.
- CASO PRÁCTICO 2
- Unidad 2.2 Intensidad admisible de los conductores

MÓDULO 3. LA PROTECCIÓN DE LOS CIRCUITOS, METODOLOGÍA A APLICAR, CORRIENTE DE CARGA MÁXIMA Y CORRIENTE MÁXIMA PERMITIDA (3 HORAS)

- Unidad 3.1 Corriente de carga máxima I_b y corriente permitida I_z .
- Unidad 3.2 Principio de protección contra sobretensiones.
- CASO PRÁCTICO 3

MÓDULO 4. LA CAÍDA DE TENSIÓN DEBIDA A LA INTENSIDAD DE LA CARGA (2 HORAS)

- Unidad 4.1. Límite de la caída de tensión.
- CASO PRÁCTICO 4

MÓDULO 5. LA INTENSIDAD DE CORTOCIRCUITO. (10 HORAS)

- Unidad 5.1. Introducción.
- Unidad 5.2. Establecimiento de la intensidad de cortocircuito.
- Unidad 5.3. La intensidad de cortocircuito I_{cc} según los diferentes tipos de cortocircuito.
- Unidad 5.4. Determinación de las intensidades de cortocircuito en diferentes puntos de la instalación.
- Unidad 5.5. La resistencia térmica de los cables en condiciones de cortocircuito.
- Unidad 5.6. Intensidad mínima de cortocircuito.
- Unidad 5.8. El esfuerzo electrodinámico en conductores y barras.
- CASO PRÁCTICO 5

MÓDULO 6. LA PROTECCIÓN CONTRA SOBRETENSIONES. (10 HORAS)

- Unidad 6.1 Origen de las sobretensiones.
- Unidad 6.2 Protecciones contra las sobretensiones.
- Unidad 6.3 Instalación de los limitadores de sobretensión.
- CASO PRÁCTICO 6

MÓDULO 7. LA CONEXIÓN A LA RED DE DISTRIBUCIÓN DE MEDIA TENSIÓN MT. (15 HORAS)

- Unidad 7.1 La distribución eléctrica en España.
- Unidad 7.2 Los centros de transformación CT
- Unidad 7.3 Clasificación de los CT
- Unidad 7.4 La aparamenta de un centro de transformación.
- Unidad 7.5 Características de la aparamenta de M.T. y su elección en función de éstas.
- Unidad 7.6 Funciones y aplicaciones de los aparatos de maniobra de MT.
- Unidad 7.7 La aparamenta de Media Tensión bajo envolvente metálica.
- Unidad 7.8 Tipos y aspectos constructivos de la aparamenta de MT bajo envolvente metálica.
- CASO PRÁCTICO 7

MÓDULO 8. INSTALACIONES DE PUESTA A TIERRA. (10 HORAS)

- Unidad 8.1. La circulación de la corriente eléctrica por el suelo.
- Unidad 8.2. Las tensiones de paso y de contacto.
- Unidad 8.3. Diseño de la instalación de puesta a tierra de un centro de transformación MT/BT.
- Unidad 8.4. Separación de los sistemas de puesta a tierra de protección (masas) y de servicio (neutro).
- CASO PRÁCTICO 8

MÓDULO 9. LOS CENTROS DE TRANSFORMACIÓN DE ENTREGA DE ENERGÍA Y DE MEDIDA DE CLIENTE. (10 HORAS)

- Unidad 9.1. Centro de entrega de energía eléctrica.
- Unidad 9.2. Centro de transformación de protección general y medida de cliente CM.
- Unidad 9.3. Medida y control de la intensidad y la tensión.
- Unidad 9.4. Los transformadores de potencia reductores de tensión.
- Unidad 9.5. Ventilación en los centros de transformación.
- Unidad 9.6. Esquemas de centros de transformación de medida de cliente.
- CASO PRÁCTICO 9

MÓDULO 10. LOS DEFECTOS DE AISLAMIENTO EN B.T. (2 HORAS)

- Unidad 10.1 Causas de los defectos de aislamiento.
- Unidad 10.2 Efectos y riesgos de la falta de aislamiento en la instalación.
- Unidad 10.3 Contactos directos y contactos indirectos.
- CASO PRÁCTICO 10

MÓDULO 11. LOS ESQUEMAS DE CONEXIÓN A TIERRA Y SU COMPORTAMIENTO ANTE DEFECTOS DE AISLAMIENTO. (6 HORAS)

- Unidad 11.1. ESQUEMAS DE CONEXIÓN A TIERRA (ECT).
- Unidad 11.2. Defectos de aislamiento en los diferentes esquemas de conexión a tierra.
- Unidad 11.3. Dispositivos de protección de acuerdo al régimen de neutro o esquema de conexión a tierra elegido.
- CASO PRÁCTICO 11

MÓDULO 12. FUNCIONES DE LOS DISPOSITIVOS DE MANDO, CONTROL Y PROTECCIÓN DE LOS CIRCUITOS ELÉCTRICOS. (6 HORAS)

- Unidad 12.1 Dispositivos conmutación
- Unidad 12.2 Dispositivos de conmutación y protección.
- Unidad 12.3 Acerca de los fusibles.
- CASO PRÁCTICO 12

MÓDULO 13. EL INTERRUPTOR AUTOMÁTICO COMO ELEMENTO DE PROTECCIÓN, AISLAMIENTO Y CONMUTACIÓN. (5 HORAS)

- Unidad 13.1 Normativa aplicable y descripción.
- Unidad 13.2 Características de un interruptor automático, corrientes de regulación.
- Unidad 13.3 La capacidad de limitación de la corriente de cortocircuito de los interruptores automáticos.
- CASO PRÁCTICO 13

MÓDULO 14. CUADROS DE DISTRIBUCIÓN ELÉCTRICA. (2 HORAS)

- Unidad 14.1 Cuadros tradicionales y cuadros funcionales.
- Unidad 14.2 El marcado CE en los cuadros eléctricos.
- Unidad 14.3 Normativa aplicable.
- CASO PRÁCTICO 14

MÓDULO 15. LA ENERGÍA REACTIVA Y EL FACTOR DE POTENCIA. (2 HORAS)

- Unidad 15.1 La naturaleza de la energía reactiva.
- Unidad 15.2 Ventajas de la compensación de energía reactiva.
- CASO PRÁCTICO 15

MÓDULO 16. CÓMO MEJORAR EL FACTOR DE POTENCIA Y DÓNDE COMPENSAR. (4 HORAS)

- Unidad 16.1 Cómo mejorar el factor de potencia.
- Unidad 16.2 Equipos de compensación de factor de potencia.
- Unidad 16.3 Cómo y dónde compensar.
- Unidad 16.4 Compensación individual de transformadores.
- Unidad 16.5 Compensación individual de motores asíncronos.
- Unidad 16.6 Dispositivos de mando y protección de baterías de condensadores.
- CASO PRÁCTICO 16

MÓDULO 17. CÁLCULO DE LA BATERÍA NECESARIA PARA UNA INSTALACIÓN. (4 HORAS)

- Unidad 17.1 Método simplificado.
- Unidad 17.2 A partir de la factura eléctrica.
- CASO PRÁCTICO 17

PRUEBA DE EVALUACIÓN FINAL (1 HORA).

TOTAL CURSO 100 HORAS.

Desarrollo

El curso se desarrollará en el campus virtual de la plataforma de formación e-learning de COGITI. (campusvirtual.cogitifformacion.es)

El día de inicio del curso los alumnos que hayan formalizado la prematrícula en la plataforma (www.cogitifformacion.es) y hayan hecho efectivo el pago de la misma (bien por pasarela de pago, con tarjeta, directamente en el momento de la matriculación o bien por transferencia o ingreso bancario en el número de cuenta que se indica en la misma), podrán acceder al curso por medio de la plataforma, con las claves que utilizaron para registrarse como usuarios. Desde su perfil en "Mis Matrículas" podrán ver el enlace de acceso al curso.

Al ser la formación e-learning, los alumnos seguirán los distintos temas que se proponen en el curso al ritmo que ellos puedan, y en las horas que mejor se adapten a su horario.

NO se exigirá a los alumnos que estén las horas lectivas propuestas para el curso, aunque el número de horas lectivas indicado en cada curso es el recomendable para alcanzar los objetivos del curso y la adquisición de los conocimientos previstos, cada alumno va siguiendo a su ritmo los contenidos, de igual forma NO se cortará el acceso a la plataforma a aquellos alumnos que superen las horas propuestas para el curso. Sí se tendrá en cuenta que el alumno haya visto todos los contenidos o al menos la gran mayoría (más del 75 %) de los mismos durante el periodo que dura el curso, así como realizado con éxito las tareas o ejercicios, trabajos que se le vayan proponiendo durante el curso.

El alumno, además de ir estudiando los contenidos de los distintos temas, podrá participar en el foro del curso dejando sus dudas o sugerencias o intercambiando opiniones técnicas con otros alumnos, así como respondiendo aquellas que hayan dejado otros compañeros. Asimismo podrá hacer las consultas que estime oportunas al tutor del curso para que se las responda a través de la herramienta de mensajería que posee la plataforma y preferentemente en el mismo foro. Recomendamos encarecidamente el uso del foro por parte de todos los alumnos.

Para la obtención del certificado de aprovechamiento del curso el alumno tendrá que superar los objetivos mínimos marcados por el docente (superación de cuestionarios de evaluación, casos prácticos, participación, etc...).

De igual forma, los alumnos, deberán realizar la encuesta de satisfacción que nos ayudará en la mejora de la calidad de las acciones formativas que proponemos en la plataforma de formación. La encuesta estará accesible en el apartado "Mis matrículas" en la plataforma, a partir de la finalización del curso.

Matrícula

Para ampliar información mandar mail a secretaria@cogitifformacion.es o llamando por teléfono al número 985 73 28 91.

Formación Bonificada

La formación bonificada está dirigida a trabajadores de empresas que estén contratados por cuenta ajena, es decir, trabajadores de empresas que, en el momento del comienzo de la acción formativa, coticen a la Seguridad Social por el Régimen General.

Están excluidos los autónomos, los funcionarios y el personal laboral al servicio de las Administraciones públicas.

Para beneficiarse de la Formación bonificada la empresa tiene que encontrarse al corriente en el cumplimiento de sus obligaciones tributarias y de la Seguridad Social.

Para aclarar cualquier duda relacionada con nuestros cursos o sobre la bonificación de la FUNDAE, pueden dirigirse a la página web de la plataforma FORMACIÓN BONIFICADA donde podrán ver la información de una manera mas detallada, así como descargarse los documentos necesarios para la obtención de esta bonificación.

También pueden ponerse en contacto con nosotros, en el teléfono 985 73 28 91 o en la dirección de correo electrónico secretaria@cogitiformacion.es.

Aplicación práctica del Documento Básico de Seguridad contra incendios y del Documento de Seguridad de Utilización del C.T.E.

JUSTIFICACIÓN

El Código Técnico de la Edificación es el marco normativo por el que se regulan las exigencias básicas que deben cumplir los edificios para satisfacer los requisitos básicos de seguridad y habitabilidad.

Uno de los documentos básicos del CTE es el de "Seguridad en caso de incendio" (DB-SI) el cual tiene como objetivo reducir a límites aceptables el riesgo de que los usuarios de un edificio sufran daños derivados de un incendio de origen accidental, como consecuencia de las características de su proyecto, construcción, uso y mantenimiento.

El DB-SI es un documento cuya aplicación posee cierta dificultad, ya que a la gran cantidad de exigencias incluidas en el mismo, se añade el hecho de que gran parte de esa información está en forma de notas adjuntas al texto principal y con numerosas aclaraciones a través de preguntas frecuentes contestadas.



OBJETIVOS

El objetivo del curso es mostrar todo el contenido del "documento básico de Seguridad en caso de incendios" y parte del documento "Seguridad de Utilización" que guarda relación con la evacuación de los usuarios, desde un punto de vista eminentemente práctico y con numerosos ejemplos de aplicación.

CONTENIDOS

1. El Código Técnico. Aspectos generales.
2. Anejo A: Terminología.
3. Documento Básico SI 1: Propagación interior.
4. Documento Básico SI 2: Propagación exterior.
5. Documento Básico SI 3: Evacuación.
6. Documento Básico SI 4: Detección, control y extinción del incendio.
7. Documento Básico SI 5: De la intervención de Bomberos.
8. Documento Básico SI 6: De la resistencia al fuego de la estructura.
9. Anejo B: Tiempo equivalente de exposición al fuego y Anejos C, D, E y F: De la resistencia al fuego de estructuras y elementos.
10. Documento Básico Seguridad de Utilización: Elementos para la evacuación segura.
11. Documento Básico SUA 1: Seguridad frente al riesgo de caídas.
12. Documento Básico SUA 4: Seguridad frente al riesgo causado por iluminación inadecuada.
13. Documento Básico SUA 6: Accesibilidad
14. Alumbrado de emergencia. ITC 28 REBT y DB SI 8
15. Ventilación de los garajes. Documento Básico HS 3: Calidad del aire interior.
16. Ejemplos prácticos.



100 horas /
6 semanas



Nivel de profundidad:
Básico*

Modalidad:

e-learning

Ampliar información:

web: www.cogitiformacion.es
e-mail: secretaria@cogitiformacion.es
Tlf: 985 73 28 91

* Partiendo de la base de que los cursos están dirigidos a un perfil mínimo de Ingeniero

Presentación

El Código Técnico de la Edificación es el marco normativo por el que se regulan las exigencias básicas que deben cumplir los edificios para satisfacer los requisitos básicos de seguridad y habitabilidad.

Uno de los documentos básicos del CTE es el de "Seguridad en caso de incendio" (DB-SI) el cual tiene como objetivo reducir a límites aceptables el riesgo de que los usuarios de un edificio sufran daños derivados de un incendio de origen accidental, como consecuencia de las características de su proyecto, construcción, uso y mantenimiento.

El DB-SI es un documento cuya aplicación posee cierta dificultad, ya que a la gran cantidad de exigencias incluidas en el mismo, se añade el hecho de que gran parte de esa información está en forma de notas adjuntas al texto principal y con numerosas aclaraciones a través de preguntas frecuentes contestadas.

El objetivo del curso es mostrar todo el contenido del "documento básico de Seguridad en caso de incendios" y parte del documento "Seguridad de Utilización" que guarda relación con la evacuación de los usuarios, desde un punto de vista eminentemente práctico y con numerosos ejemplos de aplicación.

En este curso se utilizan las herramientas multimedia más modernas para guiar al alumno de forma entretenida y didáctica para la determinación de las medidas de protección contra incendios.

En cada uno de los temas se incluye una explicación en formato videopresentación de la materia de cada apartado, de esta forma el alumno antes de comenzar a leer, conoce y entiende el alcance de la norma.

Se completa con una página de descargas del manual completo del curso en PDF de 500 páginas, incluyendo índice con hipervínculos.

Al término de cada tema se incorpora una prueba para que el alumno pueda comprobar el nivel de aprendizaje alcanzado. Al término del curso se incluye una prueba final para evaluar la superación del mismo.

Modalidad

Modalidad e-learning.

El curso se impartirá integralmente vía Internet en la Plataforma de Formación de COGITI (<https://www.cogitiformacion.es>).

Carga lectiva

100 horas

Duración

6 semanas

Fechas

Apertura matrícula	Cierre matrícula	Comienzo curso	Fin de curso
28 de Mayo de 2020	24 de Junio de 2020	22 de Junio de 2020	2 de Agosto de 2020

Precio

Reseña del cálculo de precios

Precio base: 400€.

A este precio base se le podrán aplicar los siguientes descuentos y/o el incremento por Formación Bonificada (ver más abajo en el apartado "Formación Bonificada"):

Descuentos exclusivos para Colegiados de COGITI	
Descuento	Descripción
Colegiados y Precolegiados: descuento de 200€	Este descuento del 50% se aplica a todos los Colegiados y precolegiados en cualquiera de los colegios, Graduados en Ingeniería rama industrial e Ingenieros Técnicos Industriales que conforman el COGITI y miembros de AERRAITI, siempre que contraten el curso a título individual.
Programa de Becas para Colegiados: descuento de 300€	Todos aquellos Colegiados de Colegios de graduados en ingeniería rama industrial e ingenieros técnicos industriales que estén adheridos a la plataforma o miembros de AERRAITI, podrán acogerse al mismo si cumplen las <u>condiciones del programa de becas</u> , teniendo un 25% de descuento adicional acumulado con el descuento para Colegiados, totalizando un 75% de descuento. Los cursos de Inglés y Alemán, "Mediación para Ingenieros" y "El Sistema Judicial en España" no entran dentro del Programa de Becas. Asimismo, las becas son incompatibles con las promociones especiales.
Acreditación DPC: descuento de 10€	Aquellos colegiados que dispongan de la acreditación DPC en vigor de cualquier nivel, se les aplicará un 5% adicional de descuento sobre el coste de la matrícula del curso. NOTA: Este descuento no es acumulable con el descuento del Programa de Becas.

— Descuentos para empresas

Aquellas empresas que deseen beneficiarse de descuentos para los cursos de sus trabajadores podrán firmar sin coste alguno el [convenio de colaboración con COGITI](#). Dicho convenio proporciona un descuento de 100€ (25% sobre el precio base) para alumnos de la empresa que no sean Colegiados, y de 200€ (50% sobre el precio base) para los alumnos que sean Colegiados.

Estos descuentos son exclusivos para empleados de empresas y no son compatibles con los descuentos descritos en los apartados anteriores.

Las empresas de la Asociación Tecniberia disfrutan de forma implícita de este convenio. Para consultas sobre este tema diríjase a Tecniberia (tlf. 914 313 760)

Descuento para alumnos de entidades con acuerdo con COGITI

Las entidades que tienen acuerdos con COGITI son:

- Colegio de Ingenieros Técnicos Agrícolas (tlf. 913 232 828 - 913 159 191)
- Colegio de Ingenieros Técnicos de Obras Públicas e Ingenieros Civiles ([CITOPIC](#) - tlf. 914 516 920)
- Colegio de Ingenieros Técnicos en Topografía y Geomática ([COIGT](#)) ([Contacto](#))
- Colegio Oficial de Ingenieros Químicos de Galicia ([COEQGA](#)) ([Contacto](#))
- Asociación Canaria de Ingenieros de Telecomunicación ([ACIT](#) - tlf. 902 107 137)
- Colegio Oficial de Químicos de Asturias y León (tlf. 985 234 742)

Los alumnos pertenecientes a estas entidades se beneficiarán de un descuento sobre el precio general. Para mas información sobre el mismo, consultar con dichas entidades.

Formación Bonificada

Si se quisiera realizar el curso usando los créditos que todas las empresas disponen para formación y que gestiona la Fundación Estatal para la Formación en el Empleo (antigua Tripartita) a los precios resultantes de los apartados anteriores se les aplicará un incremento de 100€ independientemente de la entidad a la que se le encomiende la gestión para la bonificación de cara a la Aplicación Informática de la FUNDAE, por las exigencias técnicas y administrativas que exige la formación bonificada (Formación programada por las empresas) y la responsabilidad que tienen las empresas organizadoras e impartidoras, emanada de la ley 30/2015, por la que se regula el Sistema de Formación Profesional para el empleo en el ámbito laboral.

Mínimo de alumnos

Esta acción formativa no tiene un mínimo de alumnos.

La matrícula se cerrará cuando se hayan alcanzado un número de 80 alumnos.

Nivel de profundidad

Nivel de profundidad 1

(Partiendo de la base de que todos los cursos están dirigidos a un perfil mínimo de Ingeniero, se valorará el curso que presenta con niveles de 1 a 3 de forma que el 1 significará que el curso es de carácter básico, 2 el curso es de carácter medio y 3 el curso es de carácter avanzado.)

Perfil de Destinatarios

Ingenieros Técnicos Industriales, Graduados en Ingeniería rama industrial, y en general cualquier Ingeniero.

Justificación

La normativa objeto del curso es de obligado cumplimiento

Objetivos

Mostrar todo el contenido del "documento básico de Seguridad en caso de incendios" y parte del documento "Seguridad de Utilización" que guarda relación con la evacuación de los usuarios, desde un punto de vista eminentemente práctico y con numerosos ejemplos de aplicación.

Docente

Marceliano Herrero Sínovas:

Graduado en ingeniería.

Jefe de servicio de industria de una administración competente en el control de instalaciones industriales.

Posee más de 15 años de experiencia como formador en materias relacionadas con la seguridad industrial, tanto en modalidad presencial como e-learning.

En esta última modalidad es el tutor principal de 12 cursos de teleformación en la plataforma de COGITI.

Francisco Javier Delgado García:

Arquitecto.

Director del Servicio de Control de la Legalidad Urbanística del Ayuntamiento de Valladolid.

Contenido

1. El Código Técnico. Aspectos generales.
2. Anejo A: Terminología.
3. Documento Básico SI 1: Propagación interior.
4. Documento Básico SI 2: Propagación exterior.
5. Documento Básico SI 3: Evacuación.
6. Documento Básico SI 4: Detección, control y extinción del incendio.
7. Documento Básico SI 5: De la intervención de Bomberos.
8. Documento Básico SI 6: De la resistencia al fuego de la estructura.
9. Anejo B: Tiempo equivalente de exposición al fuego y Anejos C, D, E y F: De la resistencia al fuego de estructuras y elementos.
10. Documento Básico Seguridad de Utilización: Elementos para la evacuación segura.
11. Documento Básico SUA 1: Seguridad frente al riesgo de caídas.
12. Documento Básico SUA 4: Seguridad frente al riesgo causado por iluminación inadecuada.
13. Documento Básico SUA 6: Accesibilidad
14. Alumbrado de emergencia. ITC 28 REBT y DB SI 8
15. Ventilación de los garajes. Documento Básico HS 3: Calidad del aire interior.
16. Ejemplos prácticos.

Desarrollo

El curso se desarrollará en el campus virtual de la plataforma de formación e-learning de COGITI. (campusvirtual.cogitiformacion.es)

El día de inicio del curso los alumnos que hayan formalizado la prematrícula en la plataforma (www.cogitiformacion.es) y hayan hecho efectivo el pago de la misma (bien por pasarela de pago, con tarjeta, directamente en el momento de la matriculación o bien por transferencia o ingreso bancario en el número de cuenta que se indica en la misma), podrán acceder al curso por medio de la plataforma, con las claves que utilizaron para registrarse como usuarios. Desde su perfil en "Mis Matrículas" podrán ver el enlace de acceso al curso.

Al ser la formación e-learning, los alumnos seguirán los distintos temas que se proponen en el curso al ritmo que ellos puedan, y en las horas que mejor se adapten a su horario.

NO se exigirá a los alumnos que estén las horas lectivas propuestas para el curso, aunque el número de horas lectivas indicado en cada curso es el recomendable para alcanzar los objetivos del curso y la adquisición de los conocimientos previstos, cada alumno va siguiendo a su ritmo los contenidos, de igual forma NO se cortará el acceso a la plataforma a aquellos alumnos que superen las horas propuestas para el curso. Sí se tendrá en cuenta que el alumno haya visto todos los contenidos o al menos la gran mayoría (más del 75 %) de los mismos durante el periodo que dura el curso, así como realizado con éxito las tareas o ejercicios, trabajos que se le vayan proponiendo durante el curso.

El alumno, además de ir estudiando los contenidos de los distintos temas, podrá participar en el foro del curso dejando sus dudas o sugerencias o intercambiando opiniones técnicas con otros alumnos, así como respondiendo aquellas que hayan dejado otros compañeros. Asimismo podrá hacer las consultas que estime oportunas al tutor del curso para que se las responda a través de la herramienta de mensajería que posee la plataforma y preferentemente en el mismo foro. Recomendamos encarecidamente el uso del foro por parte de todos los alumnos.

Para la obtención del certificado de aprovechamiento del curso el alumno tendrá que superar los objetivos mínimos marcados por el docente (superación de cuestionarios de evaluación, casos prácticos, participación, etc...).

De igual forma, los alumnos, deberán realizar la encuesta de satisfacción que nos ayudará en la mejora de la calidad de las acciones formativas que proponemos en la plataforma de formación. La encuesta estará accesible en el apartado "Mis matrículas" en la plataforma, a partir de la finalización del curso.

Matrícula

Para ampliar información mandar mail a secretaria@cogitiformacion.es o llamando por teléfono al número 985 73 28 91.

Formación Bonificada

La formación bonificada está dirigida a trabajadores de empresas que estén contratados por cuenta ajena, es decir, trabajadores de empresas que, en el momento del comienzo de la acción formativa, coticen a la Seguridad Social por el Régimen General.

Están excluidos los autónomos, los funcionarios y el personal laboral al servicio de las Administraciones públicas.

Para beneficiarse de la Formación bonificada la empresa tiene que encontrarse al corriente en el cumplimiento de sus obligaciones tributarias y de la Seguridad Social.

Para aclarar cualquier duda relacionada con nuestros cursos o sobre la bonificación de la FUNDAE, pueden dirigirse a la página web de la plataforma [FORMACIÓN BONIFICADA](#) donde podrán ver la información de una manera mas detallada, así como descargarse los documentos necesarios para la obtención de esta bonificación.

También pueden ponerse en contacto con nosotros, en el teléfono 985 73 28 91 o en la dirección de correo electrónico secretaria@cogitiformacion.es.