

NUEVOS CURSOS de la PLATAFORMA DE FORMACIÓN ON-LINE del COGITI

Estimado/a colegiado/a,

Informamos de la puesta en marcha de los siguientes cursos:

Curso	Inicio	Matrícula hasta	Fin	Horas	Sema-nas	Precio (€)		
						Col.	Col. Becado	No Col.
REVIT 2018 + MEP instalaciones on-line.	23/09/19	25/09/19	17/11/19	60	8	120	60	240
PLCs, programación lineal y estructurada (Step7 Siemens).	23/09/19	25/09/19	20/10/19	80	4	160	80	320
Diseño y cálculo de instalaciones de energía solar térmica.	23/09/19	25/09/19	20/10/19	60	4	120	60	240
Hidráulica aplicada. Conducciones y estaciones de bombeo.	23/09/19	25/09/19	17/11/19	160	8	320	160	640
Capacitación para las Oposiciones a Profesores de Secundaria y Técnicos de F.P.	23/09/19	25/09/19	15/12/19	120	12	240	120	480
Gestión integral del mantenimiento.	23/09/19	25/09/19	17/11/19	100	8	200	100	400
Aplicación práctica del nuevo Reglamento de Almacenamiento de Productos Químicos R.D. 656/2017.	23/09/19	25/09/19	03/11/19	100	6	200	100	400

Más información y matrícula en la Web: <https://www.cogitiformacion.es>.

Los **colegiados** en situación de **desempleo** y los colegiados **autónomos** y **trabajadores por cuenta ajena** (en función de su renta anual) pueden obtener una **beca** del **50%** del precio para colegiado: <https://www.cogitiformacion.es/index.php?r=site/page&view=becas>

Los cursos pueden ser **bonificados** a través de **FUNDAE** (antigua **Tripartita**) <https://www.cogitiformacion.es/index.php?r=site/page&view=tripartita>

En la **Circular 6/2017** se ha informado sobre un **Convenio** de colaboración en el ámbito empresarial (de especial interés para **colegiados trabajadores por cuenta ajena en empresas de cualquier ámbito**). En la **Circular 94/2017** se ha informado sobre la **Promoción por nº de cursos realizados** para la **obtención y/o renovación gratuita de la Acreditación DPC**.

Durante este verano (julio/agosto 2019) matricúlate en un curso de la Plataforma y obtén **GRATIS** tu **Acreditación DPC**. Ver **Circular 98/2019**.

Dudas sobre matriculación, contenido y desarrollo de los cursos: Tel. 985 73 28 91, e-mail: secretaria@cogitiformacion.es.

Jorge Cerqueiro Pequeño
Decano

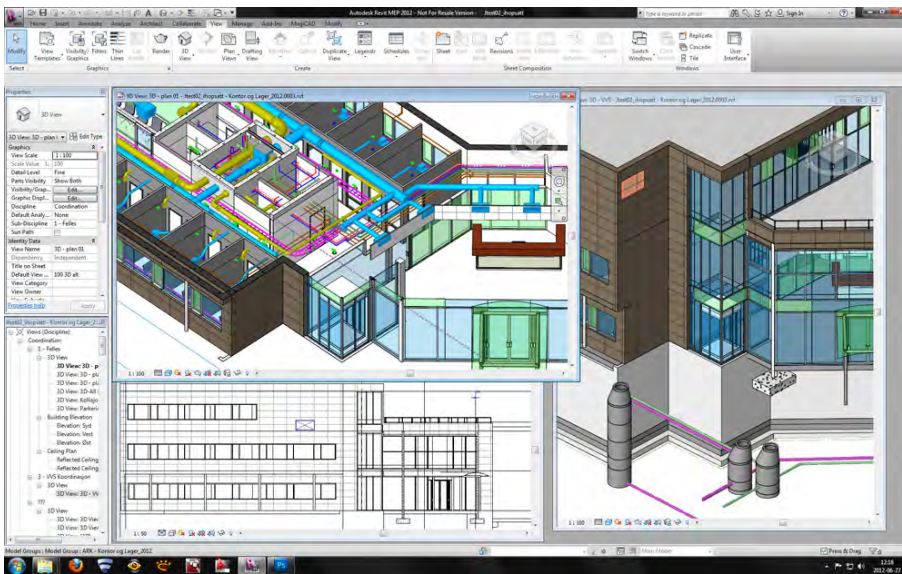
REVIT 2018 + MEP instalaciones on-line

JUSTIFICACIÓN

El conocimiento del programa Revit Architecture, así como de Revit MEP, es un importante paso a la hora de introducirnos como técnicos en el mundo BIM (Building Information Modeling), una tecnología muy conocida en varios países americanos y europeos, pero de reciente aparición en España.

CONTENIDOS

Interfaz de Revit
Comenzar un Proyecto
Niveles, Rejillas y Muros
Huecos, Suelos y Cubiertas
Escaleras y Barandillas
Modificar Objetos
Revit MEP instalaciones
Fontanería 1
Electricidad 1
Climatización



OBJETIVOS

Adquisición de conocimientos del software BIM Revit Architecture. / Adquisición de conocimientos del software BIM Revit MEP / Adquisición de las capacidades para comenzar un proyecto de edificación / Adquisición de las capacidades para comenzar un proyecto de instalaciones / Generar planos y mediciones a partir del programa.



60 horas /
8 semanas



Nivel de profundidad:
Intermedio*

Modalidad:
e-learning

Ampliar información:
web: www.cogitifformacion.es
e-mail: secretaria@cogitifformacion.es
Tlf: 985 73 28 91

* Partiendo de la base de que los cursos están dirigidos a un perfil mínimo de Ingeniero

Modalidad

Modalidad e-learning.

El curso se impartirá integralmente vía Internet en la Plataforma de Formación de COGITI (<https://www.cogitifformacion.es>).

Carga lectiva

60 horas

Duración

8 semanas

Fechas

Apertura matrícula	Cierre matrícula	Comienzo curso	Fin de curso
29 de Agosto de 2019	25 de Septiembre de 2019	23 de Septiembre de 2019	17 de Noviembre de 2019

Precio

Reseña del cálculo de precios

Precio base: 240€.

A este precio base se le podrán aplicar los siguientes descuentos y/o el incremento por Formación Bonificada (ver más abajo en el apartado "Formación Bonificada"):

Descuento	Descripción
Colegiados y Precolegiados: descuento de 120€	Este descuento del 50% se aplica a todos los Colegiados y precolegiados en cualquiera de los colegios, Graduados en Ingeniería rama industrial e Ingenieros Técnicos Industriales que conforman el COGITI y miembros de AERRAATI, siempre que contraten el curso a título individual.
Programa de Becas para Colegiados: descuento de 180€	Todos aquellos Colegiados de Colegios de graduados en ingeniería rama industrial e ingenieros técnicos industriales que estén adheridos a la plataforma o miembros de AERRAATI, podrán acogerse al mismo si cumplen las <u>condiciones del programa de becas</u> , teniendo un 25% de descuento adicional acumulado con el descuento para Colegiados, totalizando un 75% de descuento. Los cursos de Inglés y Alemán, "Mediación para Ingenieros" y "El Sistema Judicial en España" no entran dentro del Programa de Becas.
Acreditación DPC: descuento de 6€	Aquellos colegiados que dispongan de la acreditación DPC en vigor de cualquier nivel, se les aplicará un 5% adicional de descuento sobre el coste de la matrícula del curso. NOTA: Este descuento no es acumulable con el descuento del Programa de Becas.

Descuentos para empresas
Aquellas empresas que deseen beneficiarse de descuentos para los cursos de sus trabajadores podrán firmar sin coste alguno el <u>convenio de colaboración con COGITI</u> . Dicho convenio proporciona un descuento de 60€ (25% sobre el precio base) para alumnos de la empresa que no sean Colegiados, y de 120€ (50% sobre el precio base) para los alumnos que sean Colegiados. Estos descuentos son exclusivos para empleados de empresas y no son compatibles con los descuentos descritos en los apartados anteriores. Las empresas de la Asociación Tecniberia disfrutan de forma implícita de este convenio. Para consultas sobre este tema diríjase a Tecniberia (tlf. 914 313 760)

Descuento para alumnos de entidades con acuerdo con COGITI
Las entidades que tienen acuerdos con COGITI son: <ul style="list-style-type: none">• Colegio de Ingenieros Técnicos Agrícolas (tlf. 913 232 828 - 913 159 191)• Colegio de Ingenieros Técnicos de Obras Públicas e Ingenieros Civiles (<u>CITOPIC</u> - tlf. 914 516 920)• Colegio de Ingenieros Técnicos en Topografía y Geomática (<u>COIGT</u>) (<u>Contacto</u>)• Colegio Oficial de Ingenieros Químicos de Galicia (<u>COEQGA</u>) (<u>Contacto</u>)• Asociación Canaria de Ingenieros de Telecomunicación (<u>ACIT</u> - tlf. 902 107 137)• Colegio Oficial de Químicos de Asturias y León (tlf. 985 234 742) Los alumnos pertenecientes a estas entidades se beneficiarán de un descuento sobre el precio general. Para más información sobre el mismo, consultar con dichas entidades.

Formación Bonificada
Si se quisiera realizar el curso usando los créditos que todas las empresas disponen para formación y que gestiona la Fundación Estatal para la Formación en el Empleo (antigua Tripartita) a los precios resultantes de los apartados anteriores se les aplicará un incremento de 60€ independientemente de la entidad a la que se le encomiende la gestión para la bonificación de cara a la Aplicación Informática de la FUNDAE, por las exigencias técnicas y administrativas que exige la formación bonificada (Formación programada por las empresas) y la responsabilidad que tienen las empresas organizadoras e impartidoras, emanada de la ley 30/2015, por la que se regula el Sistema de Formación Profesional para el empleo en el ámbito laboral.

Mínimo de alumnos

Para que la acción formativa pueda llevarse a cabo se necesitará un número mínimo de 10 alumnos.

La matrícula se cerrará cuando se hayan alcanzado un número de 70 alumnos.

Nivel de profundidad

Nivel de profundidad 2

(Partiendo de la base de que todos los cursos están dirigidos a un perfil mínimo de Ingeniero, se valorará el curso que presenta con niveles de 1 a 3 de forma que el 1 significará que el curso es de carácter básico, 2 el curso es de carácter medio y 3 el curso es de carácter avanzado.)

Perfil de Destinatarios

Técnicos de cualquier especialidad.

Requisitos previos recomendables:

- Conocimientos mínimos de informática a nivel de usuario.
- Conocimientos básicos de construcción.
- Conocimientos básicos del software Revit.

Software

Se utilizará el programa Revit 2018.

Los alumnos disponen desde el inicio de curso de un tutorial de instalación del programa (la descarga es gratuita).

NOTA: Salvo que se especifique lo contrario, el software de los cursos es compatible con entornos Windows en PC. Consultar para otros sistemas operativos y plataformas.

Justificación

El conocimiento del programa Revit Architecture, así como de Revit MEP, es un importante paso a la hora de introducirnos como técnicos en el mundo BIM (Building Information Modeling), una tecnología muy conocida en varios países americanos y europeos, pero de reciente aparición en España.

Las facilidades y soluciones que esta nueva tecnología nos plantea son justificaciones suficientes para suponer que ésta se implantará de forma extensa y rápida en nuestro país.

Como técnicos, nos vemos en la obligación de conocer el manejo de este tipo de programas de construcción virtual para comenzar nuestra andadura en este nuevo proceso de emergente implantación.

Objetivos

1. Adquisición de conocimientos del software BIM Revit Architecture.
2. Adquisición de conocimientos del software BIM Revit MEP
3. Adquisición de las capacidades para comenzar un proyecto de edificación
4. Adquisición de las capacidades para comenzar un proyecto de instalaciones
5. Generar planos y mediciones a partir del programa.

Contenido

Interfaz de Revit

- Familia
- Proyectos
- Menú Principal
- Configurar la interfaz

Comenzar un Proyecto

- Vincular Archivos de CAD
- Superficie Topográfica
- Plataforma de Construcción

Niveles, Rejillas y Muros

- Niveles
- Rejillas
- Crear Muros
- Modificar propiedades y parámetros geométricos de muros
- Huecos, Suelos y Cubiertas
- Importar familias de puertas predefinidas
- Modificar propiedades y parámetros geométricos de puertas
- Importar familias de ventanas predefinidas
- Modificar propiedades y parámetros geométricos de ventanas
- Crear suelos
- Modificar propiedades y parámetros geométricos de suelos
- Crear cubiertas
- Modificar propiedades y parámetros geométricos de cubiertas

Escaleras y Barandillas

- Crear escalera por tramo
- Crear escalera por contorno
- Modificar propiedades y parámetros geométricos de escaleras

- Crear barandillas
- Modificar propiedades y parámetros geométricos de barandillas

Modificar Objetos

- Modificar Materiales de muros
- Modificar Materiales de huecos
- Modificar Materiales de suelos
- Modificar Materiales de cubiertas
- Modificar Materiales de escaleras
- Modificar opciones de visualización
- Crear secciones
- Rectificación de errores

Revit MEP instalaciones

- Familias MEP
- Plantillas MEP
- Configurar la interfaz
- Configurar los sistemas de instalaciones

Fontanería 1

- Configurar un proyecto de Fontanería
- Crear una red de Saneamiento
- Obtener documentación de nuestra red

Fontanería 2

- Crear una red de Abastecimiento de agua fría
- Crear una red de Abastecimiento de agua caliente
- Obtener documentación de nuestras redes

Electricidad 1

- Configurar un proyecto de Electricidad
- Crear una red Eléctrica

Electricidad 2

- Importar familias de MEP
- Crear una red Eléctrica con familias importadas
- Configurar una red de acuerdo con la normativa actual
- Obtener documentación de nuestra red

Climatización

- Configurar un proyecto de Climatización
- Crear una red de Climatización
- Obtener documentación de nuestra red

Protección Contra Incendios

- Configurar un proyecto de PCI
- Crear una red de rociadores
- Obtener documentación de nuestra red

Tablas de Planificación

- Generar Tablas de planificación de Edificación
- Generar Tablas de planificación de instalaciones
- Exportar Tablas de planificación

Crear Planos

- Pie de Plano
- Acotaciones
- Generar Planos

Ejercicio de Curso

Desarrollo

El curso se desarrollará en el campus virtual de la plataforma de formación e-learning de COGITI. (campusvirtual.cogitiformacion.es)

El día de inicio del curso los alumnos que hayan formalizado la prematrícula en la plataforma (www.cogitiformacion.es) y hayan hecho efectivo el pago de la misma (bien por pasarela de pago, con tarjeta, directamente en el momento de la matriculación o bien por transferencia o ingreso bancario en el número de cuenta que se indica en la misma), podrán acceder al curso por medio de la plataforma, con las claves que utilizaron para registrarse como usuarios. Desde su perfil en "Mis Matriculas" podrán ver el enlace de acceso al curso.

Al ser la formación e-learning, los alumnos seguirán los distintos temas que se proponen en el curso al ritmo que ellos puedan, y en las horas que mejor se adapten a su horario.

NO se exigirá a los alumnos que estén las horas lectivas propuestas para el curso, aunque el número de horas lectivas indicado en cada curso es el recomendable para alcanzar los objetivos del curso y la adquisición de los conocimientos previstos, cada alumno va siguiendo a su ritmo los contenidos, de igual forma NO se cortará el acceso a la plataforma a aquellos alumnos que superen las horas propuestas para el curso. Sí se tendrá en cuenta que el alumno haya visto todos los contenidos o al menos la gran mayoría (más del 75 %) de los mismos durante el período que dura el curso, así como realizado con éxito las tareas o ejercicios, trabajos que se le vayan proponiendo durante el curso.

El alumno, además de ir estudiando los contenidos de los distintos temas, podrá participar en el foro del curso dejando sus dudas o sugerencias o intercambiando opiniones técnicas con otros alumnos, así como respondiendo aquellas que hayan dejado otros compañeros. Asimismo podrá hacer las consultas que estime oportunas al tutor del curso para que se las responda a través de la herramienta de mensajería que posee la plataforma y preferentemente en el mismo foro. Recomendamos

encarecidamente el uso del foro por parte de todos los alumnos.

Para la obtención del certificado de aprovechamiento del curso el alumno tendrá que superar los objetivos mínimos marcados por el docente (superación de cuestionarios de evaluación, casos prácticos, participación, etc...).

De igual forma, los alumnos, deberán realizar la encuesta de satisfacción que nos ayudará en la mejora de la calidad de las acciones formativas que proponemos en la plataforma de formación. La encuesta estará accesible en el apartado "Mis matrículas" en la plataforma, a partir de la finalización del curso.

Matrícula

Para ampliar información mandar mail a secretaria@cogitiformacion.es o llamando por teléfono al número 985 73 28 91.

Formación Bonificada

La formación bonificada está dirigida a trabajadores de empresas que estén contratados por cuenta ajena, es decir, trabajadores de empresas que, en el momento del comienzo de la acción formativa, coticen a la Seguridad Social por el Régimen General.

Están excluidos los autónomos, los funcionarios y el personal laboral al servicio de las Administraciones públicas.

Para beneficiarse de la Formación bonificada la empresa tiene que encontrarse al corriente en el cumplimiento de sus obligaciones tributarias y de la Seguridad Social.

Para aclarar cualquier duda relacionada con nuestros cursos o sobre la bonificación de la FUNDAE, pueden dirigirse a la página web de la plataforma [FORMACIÓN BONIFICADA](#) donde podrán ver la información de una manera mas detallada, así como descargarse los documentos necesarios para la obtención de esta bonificación.

También pueden ponerse en contacto con nosotros, en el teléfono 985 73 28 91 o en la dirección de correo electrónico secretaria@cogitiformacion.es.

PLCs, programación lineal y estructurada (Step7 Siemens)

JUSTIFICACIÓN

Actualización de conocimientos sobre tecnología y programación lineal y estructurada, con Step7 de Siemens.



CONTENIDOS

Conceptos de Programación Lineal y Estructurada con STEP7 SIEMENS.

Ciclo de ejecución del programa del autómat. Imágenes de proceso (PII, PAA).

Operaciones lógicas con Bits.

Temporizadores tipos y aplicaciones.

Señales Analógicas. Conversión Analógica - Digital.

Procesos de Muestreo de la Conversión Analógica-Digital.

Estructura de programación, Entorno STEP7.

Datos Estáticos STAT, Datos Temporales TEMP.

Funciones lógicas con Bits, de Tabla, desplazamiento y coma Flotante.

Funciones y Bloques función Transferencia, Temporización, Conversión y Comparación .

OBJETIVOS

Conocer el entorno de funcionamiento y programación de los PLC aplicando la programación estructurada. Para ello se utiliza el Step 7 de TIA PORTAL 13 de Siemens.



80 horas /
4 semanas



Nivel de profundidad:
Intermedio*

Modalidad:
e-learning

Ampliar información:

web: www.cogitiformacion.es
e-mail: secretaria@cogitiformacion.es
Tlf: 985 73 28 91

* Partiendo de la base de que los cursos están dirigidos a un perfil mínimo de Ingeniero

Modalidad

Modalidad e-learning.

El curso se impartirá integralmente vía Internet en la Plataforma de Formación de COGITI (<https://www.cogitiformacion.es>).

Carga lectiva

80 horas

Duración

4 semanas

Fechas

Apertura matrícula

Cierre matrícula

Comienzo curso

Fin de curso

Precio

Reseña del cálculo de precios

Precio base: 320€.

A este precio base se le podrán aplicar los siguientes descuentos y/o el incremento por Formación Bonificada (ver más abajo en el apartado "Formación Bonificada"):

Descuento	Descripción
Colegiados y Precolegiados: descuento de 160€	Este descuento del 50% se aplica a todos los Colegiados y precolegiados en cualquiera de los colegios, Graduados en Ingeniería rama industrial e Ingenieros Técnicos Industriales que conforman el COGITI y miembros de AERRAAITI, siempre que contraten el curso a título individual.
Programa de Becas para Colegiados: descuento de 240€	Todos aquellos Colegiados de Colegios de graduados en ingeniería rama industrial e ingenieros técnicos industriales que estén adheridos a la plataforma o miembros de AERRAAITI, podrán acogerse al mismo si cumplen las <u>condiciones del programa de becas</u> , teniendo un 25% de descuento adicional acumulado con el descuento para Colegiados, totalizando un 75% de descuento. Los cursos de Inglés y Alemán, "Mediación para Ingenieros" y "El Sistema Judicial en España" no entran dentro del Programa de Becas.
Acreditación DPC: descuento de 8€	Aquellos colegiados que dispongan de la acreditación DPC en vigor de cualquier nivel, se les aplicará un 5% adicional de descuento sobre el coste de la matrícula del curso. NOTA: Este descuento no es acumulable con el descuento del Programa de Becas.

Descuentos para empresas
Aquellas empresas que deseen beneficiarse de descuentos para los cursos de sus trabajadores podrán firmar sin coste alguno el <u>convenio de colaboración con COGITI</u> . Dicho convenio proporciona un descuento de 80€ (25% sobre el precio base) para alumnos de la empresa que no sean Colegiados, y de 160€ (50% sobre el precio base) para los alumnos que sean Colegiados. Estos descuentos son exclusivos para empleados de empresas y no son compatibles con los descuentos descritos en los apartados anteriores. Las empresas de la Asociación Tecniberia disfrutan de forma implícita de este convenio. Para consultas sobre este tema diríjase a Tecniberia (tlf. 914 313 760)

Descuento para alumnos de entidades con acuerdo con COGITI
Las entidades que tienen acuerdos con COGITI son: <ul style="list-style-type: none"> • Colegio de Ingenieros Técnicos Agrícolas (tlf. 913 232 828 - 913 159 191) • Colegio de Ingenieros Técnicos de Obras Públicas e Ingenieros Civiles (CITOPIC - tlf. 914 516 920) • Colegio de Ingenieros Técnicos en Topografía y Geomática (COLGT) (Contacto) • Colegio Oficial de Ingenieros Químicos de Galicia (COEQGA) (Contacto) • Asociación Canaria de Ingenieros de Telecomunicación (ACIT - tlf. 902 107 137) • Colegio Oficial de Químicos de Asturias y León (tlf. 985 234 742) Los alumnos pertenecientes a estas entidades se beneficiarán de un descuento sobre el precio general. Para mas información sobre el mismo, consultar con dichas entidades.

Formación Bonificada
Si se quisiera realizar el curso usando los créditos que todas las empresas disponen para formación y que gestiona la Fundación Estatal para la Formación en el Empleo (antigua Tripartita) a los precios resultantes de los apartados anteriores se les aplicará un incremento de 80€ independientemente de la entidad a la que se le encomiende la gestión para la bonificación de cara a la Aplicación Informática de la FUNDAE, por las exigencias técnicas y administrativas que exige la formación bonificada (Formación programada por las empresas) y la responsabilidad que tienen las empresas organizadoras e impartidoras, emanada de la ley 30/2015, por la que se regula el Sistema de Formación Profesional para el empleo en el ámbito laboral.

Mínimo de alumnos

Para que la acción formativa pueda llevarse a cabo se necesitará un número mínimo de 10 alumnos.

La matrícula se cerrará cuando se hayan alcanzado un número de 80 alumnos.

Nivel de profundidad

Nivel de profundidad 2

(Partiendo de la base de que todos los cursos están dirigidos a un perfil mínimo de Ingeniero, se valorará el curso que presenta con niveles de 1 a 3 de forma que el 1 significará que el curso es de carácter básico, 2 el curso es de carácter medio y 3 el curso es de carácter avanzado.)

Perfil de Destinatarios

Ingenieros Técnicos Industriales, Graduados en Ingeniería rama industrial, y en general cualquier Ingeniero.

Requisitos previos recomendables:

- Tener conocimientos básicos de PLC.
- Se recomienda realizar previamente el curso 0409 Autómatas programables PLC en aplicaciones de automatización industrial, impartido en la plataforma de COGITI.

Software

Los contenidos del curso se encuentran distribuidos en 11 temas que se encuentran disponibles desde el inicio de curso para que cada alumno se organice según su disponibilidad.

Al inicio del curso, desde el foro del campus, el profesor dará las indicaciones necesarias para la descarga gratuita desde la página Web de SIEMENS de un software de demostración con licencia para 21 días de utilización.

Versión del software sobre el que trata el curso:

El software a utilizar corresponde al STEP 7 Professional V13 y PLCSIM, Trial, para los que utilicen Windows 7.

En caso de utilizar Windows 8, o Windows 10, se pueden utilizar el software STEP 7 Professional de V14 y su correspondiente PLCSIM.

Para Windows 10 se puede utilizar el STEP7 TIA 15 junto con su PLCSIM.

NOTA: Salvo que se especifique lo contrario, el software de los cursos es compatible con entornos Windows en PC. Consultar para otros sistemas operativos y plataformas.

Justificación

Actualización de conocimientos sobre tecnología y programación lineal y estructurada, con Step7 de Siemens.

Objetivos

Conocer el entorno de funcionamiento y programación de los PLC aplicando la programación estructurada. Para ello se utiliza el Step 7 de TIA PORTAL 13 de Siemens.

Docente

Jaime Prats Carbonell

Ingeniero Técnico Industrial, Ingeniero en Organización Industrial, Asesor en Automatización y Producción, Catedrático de Sistemas, electrónicos de Educación Secundaria.

Más de 1000 horas de experiencia como tutor de teleformación.

Contenido

- TEMA 1.
 - Conceptos de Programación Lineal y Estructurada con STEP7 SIEMENS.
 - Ciclo de ejecución del programa del autómata. Imágenes de proceso (PII, PAA).
 - Lenguajes de programación de STEP 7 - KOP, FUP y AWL.
 - Arquitectura física del PLC S1200, SIEMENS.
 - Asignación de líneas entrada y salida.
 - Escritura de un programa, variables tipo Bit, Byte, Word, Palabras Enteras, Dobles y Flotantes.
 - Operaciones digitales. Formato de representación de los números.
 - Configuración de módulos del PLC y Programación con TIA PORTAL 13.
 - Descripción de los menús.
 - Bloques de programación.
 - Simulación.
 - La instalación del software STEP7.
- TEMA 2. TRATAMIENTO DE BITS Y BLOQUES FUNCIONALES.
 - Operaciones lógicas con Bits.
 - Temporizadores tipos y aplicaciones.
 - Contadores tipos y aplicaciones.
 - Comparadores.
 - Funciones matemáticas.
 - Transferencia de datos.
 - Conversión.
- TEMA 3. SEÑALES ANALÓGICAS
 - Señales Analógicas. Conversión Analógica -Digital.

- Procesos de Muestreo de la Conversión Analógica-Digital.
 - Parámetros de conversión.
 - Tipos y configuración de Entradas y Salidas .
 - Programación, normalización y escalado de Señales Analógicas.
- TEMA 4. PROGRAMACION ESTRUCTURADA.
 - Estructura de programación, Entorno STEP7.
 - Datos Estáticos STAT, Datos Temporales TEMP.
 - Bloques de Datos de Instancia .
 - Módulos Logicos : OBs, FCs, FBs, SFCs, SFBs .
 - Módulos de Datos: DBs, SDBs.
 - Datos Usuario UDTs.
- TEMA 5. LIBRERIAS ESTANDAR STEP7.
 - Funciones lógicas con Bits, de Tabla, desplazamiento y coma Flotante.
 - Funciones y Bloques función Transferencia, Temporización, Conversión y Comparación .

Desarrollo

El curso se desarrollará en el campus virtual de la plataforma de formación e-learning de COGITI. (campusvirtual.cogitifformacion.es)

El día de inicio del curso los alumnos que hayan formalizado la prematrícula en la plataforma (www.cogitifformacion.es) y hayan hecho efectivo el pago de la misma (bien por pasarela de pago, con tarjeta, directamente en el momento de la matriculación o bien por transferencia o ingreso bancario en el número de cuenta que se indica en la misma), podrán acceder al curso por medio de la plataforma, con las claves que utilizaron para registrarse como usuarios. Desde su perfil en "Mis Matrículas" podrán ver el enlace de acceso al curso.

Al ser la formación e-learning, los alumnos seguirán los distintos temas que se proponen en el curso al ritmo que ellos puedan, y en las horas que mejor se adapten a su horario.

NO se exigirá a los alumnos que estén las horas lectivas propuestas para el curso, aunque el número de horas lectivas indicado en cada curso es el recomendable para alcanzar los objetivos del curso y la adquisición de los conocimientos previstos, cada alumno va siguiendo a su ritmo los contenidos, de igual forma NO se cortará el acceso a la plataforma a aquellos alumnos que superen las horas propuestas para el curso. Sí se tendrá en cuenta que el alumno haya visto todos los contenidos o al menos la gran mayoría (más del 75 %) de los mismos durante el periodo que dura el curso, así como realizado con éxito las tareas o ejercicios, trabajos que se le vayan proponiendo durante el curso.

El alumno, además de ir estudiando los contenidos de los distintos temas, podrá participar en el foro del curso dejando sus dudas o sugerencias o intercambiando opiniones técnicas con otros alumnos, así como respondiendo aquellas que hayan dejado otros compañeros. Asimismo podrá hacer las consultas que estime oportunas al tutor del curso para que se las responda a través de la herramienta de mensajería que posee la plataforma y preferentemente en el mismo foro. Recomendamos encarecidamente el uso del foro por parte de todos los alumnos.

Para la obtención del certificado de aprovechamiento del curso el alumno tendrá que superar los objetivos mínimos marcados por el docente (superación de cuestionarios de evaluación, casos prácticos, participación, etc...).

De igual forma, los alumnos, deberán realizar la encuesta de satisfacción que nos ayudará en la mejora de la calidad de las acciones formativas que proponemos en la plataforma de formación. La encuesta estará accesible en el apartado "Mis matrículas" en la plataforma, a partir de la finalización del curso.

Matrícula

Para ampliar información mandar mail a secretaria@cogitifformacion.es o llamando por teléfono al número 985 73 28 91.

Formación Bonificada

La formación bonificada está dirigida a trabajadores de empresas que estén contratados por cuenta ajena, es decir, trabajadores de empresas que, en el momento del comienzo de la acción formativa, coticen a la Seguridad Social por el Régimen General.

Están excluidos los autónomos, los funcionarios y el personal laboral al servicio de las Administraciones públicas.

Para beneficiarse de la Formación bonificada la empresa tiene que encontrarse al corriente en el cumplimiento de sus obligaciones tributarias y de la Seguridad Social.

Para aclarar cualquier duda relacionada con nuestros cursos o sobre la bonificación de la FUNDAE, pueden dirigirse a la página web de la plataforma [FORMACIÓN BONIFICADA](#) donde podrán ver la información de una manera mas detallada, así como descargarse los documentos necesarios para la obtención de esta bonificación.

También pueden ponerse en contacto con nosotros, en el teléfono 985 73 28 91 o en la dirección de correo electrónico secretaria@cogitifformacion.es.

Diseño y cálculo de instalaciones de energía solar térmica

JUSTIFICACIÓN

La normativa actual, exige que aquellos edificios (industriales y no industriales) de nueva construcción (o que sufran una reforma importante), que consuman agua caliente sanitaria para el bienestar e higiene de las personas, tengan que disponer de una instalación de energía solar térmica (salvo algunas excepciones) que aporte un mínimo de la energía necesaria para calentar dicho volumen de agua caliente necesaria.



OBJETIVOS

Aporta las fórmulas y criterios necesarios para realizar un dimensionado correcto de las instalaciones, tanto para ACS como para piscinas climatizadas. Por la versatilidad del curso, podrá servir de base para el dimensionado de otras aplicaciones donde se requiera calentar agua, como es el caso de ciertos procesos industriales.

CONTENIDOS

Ciclo de vida de proyectos y los agentes que intervienen

Normativa de aplicación

Contenido mínimo de un proyecto de energía solar térmica

Elementos de las instalaciones de energía solar térmica

Procedimiento de cálculo de un sistema de energía solar

Ejemplos de aplicaciones de instalaciones

Consideraciones importantes en el desarrollo de proyectos de energía solar térmica

Puesta en marcha. Verificaciones y pruebas finales



60 horas /
4 semanas



Nivel de profundidad:
Intermedio*

Modalidad:
e-learning

Ampliar información:

web: www.cogitiformacion.es
e-mail: secretaria@cogitiformacion.es
Tlf: 985 73 28 91

* Partiendo de la base de que los cursos están dirigidos a un perfil mínimo de Ingeniero

Presentación

<http://videos001.cogitiformacion.s3.amazonaws.com/0506-energia-solar-termica/presentacion.mp4>

Modalidad

Modalidad e-learning.

El curso se impartirá integralmente vía Internet en la Plataforma de Formación de COGITI (<https://www.cogitiformacion.es>).

Carga lectiva

60 horas

Duración

4 semanas

Fechas

Apertura matrícula	Cierre matrícula	Comienzo curso	Fin de curso
29 de Agosto de 2019	25 de Septiembre de 2019	23 de Septiembre de 2019	20 de Octubre de 2019

Precio

Reseña del cálculo de precios

Precio base: 240€.

A este precio base se le podrán aplicar los siguientes descuentos y/o el incremento por Formación Bonificada (ver más abajo en el apartado "Formación Bonificada"):

Descuento	Descripción
Colegiados y Precolegiados: descuento de 120€	Este descuento del 50% se aplica a todos los Colegiados y precolegiados en cualquiera de los colegios, Graduados en Ingeniería rama industrial e Ingenieros Técnicos Industriales que conforman el COGITI y miembros de AERRAAITI, siempre que contraten el curso a título individual.
Programa de Becas para Colegiados: descuento de 180€	Todos aquellos Colegiados de Colegios de graduados en ingeniería rama industrial e ingenieros técnicos industriales que estén adheridos a la plataforma o miembros de AERRAAITI, podrán acogerse al mismo si cumplen las <u>condiciones del programa de becas</u> , teniendo un 25% de descuento adicional acumulado con el descuento para Colegiados, totalizando un 75% de descuento. Los cursos de Inglés y Alemán, "Mediación para Ingenieros" y "El Sistema Judicial en España" no entran dentro del Programa de Becas.
Acreditación DPC: descuento de 6€	Aquellos colegiados que dispongan de la acreditación DPC en vigor de cualquier nivel, se les aplicará un 5% adicional de descuento sobre el coste de la matrícula del curso. NOTA: Este descuento no es acumulable con el descuento del Programa de Becas.

Descuentos para empresas
Aquellas empresas que deseen beneficiarse de descuentos para los cursos de sus trabajadores podrán firmar sin coste alguno el <u>convenio de colaboración con COGITI</u> . Dicho convenio proporciona un descuento de 60€ (25% sobre el precio base) para alumnos de la empresa que no sean Colegiados, y de 120€ (50% sobre el precio base) para los alumnos que sean Colegiados. Estos descuentos son exclusivos para empleados de empresas y no son compatibles con los descuentos descritos en los apartados anteriores. Las empresas de la Asociación Tecniberia disfrutan de forma implícita de este convenio. Para consultas sobre este tema diríjase a Tecniberia (tlf. 914 313 760)

Descuento para alumnos de entidades con acuerdo con COGITI
Las entidades que tienen acuerdos con COGITI son: <ul style="list-style-type: none">• Colegio de Ingenieros Técnicos Agrícolas (tlf. 913 232 828 - 913 159 191)• Colegio de Ingenieros Técnicos de Obras Públicas e Ingenieros Civiles (CITOPIC - tlf. 914 516 920)• Colegio de Ingenieros Técnicos en Topografía y Geomática (COIGT) (Contacto)• Colegio Oficial de Ingenieros Químicos de Galicia (COEQGA) (Contacto)• Asociación Canaria de Ingenieros de Telecomunicación (ACIT - tlf. 902 107 137)• Colegio Oficial de Químicos de Asturias y León (tlf. 985 234 742) Los alumnos pertenecientes a estas entidades se beneficiarán de un descuento sobre el precio general. Para más información sobre el mismo, consultar con dichas entidades.

Formación Bonificada
Si se quisiera realizar el curso usando los créditos que todas las empresas disponen para formación y que gestiona la Fundación Estatal para la Formación en el Empleo (antigua Tripartita) a los precios resultantes de los apartados anteriores se les aplicará un incremento de 60€ independientemente de la entidad a la que se le encomiende la gestión para la bonificación de cara a la Aplicación Informática de la FUNDAE, por las exigencias técnicas y administrativas que exige la formación bonificada (Formación programada por las empresas) y la responsabilidad que tienen las empresas organizadoras e impartidoras, emanada de la ley 30/2015, por la que se regula el Sistema de Formación Profesional para el empleo en el ámbito laboral.

Mínimo de alumnos

Esta acción formativa no tiene un mínimo de alumnos.

La matrícula se cerrará cuando se hayan alcanzado un número de 80 alumnos.

Nivel de profundidad

Nivel de profundidad 2

(Partiendo de la base de que todos los cursos están dirigidos a un perfil mínimo de Ingeniero, se valorará el curso que presenta con niveles de 1 a 3 de forma que el 1 significará que el curso es de carácter básico, 2 el curso es de carácter medio y 3 el curso es de carácter avanzado.)

Perfil de Destinatarios

Ingenieros proyectistas, directores de obra, técnicos municipales, técnicos de inspección y control.

Requisitos previos necesarios: Conocimientos de Excel a nivel usuario.

Justificación

La normativa actual, exige que aquellos edificios (industriales y no industriales) de nueva construcción (o que sufran una reforma importante), que consuman agua caliente sanitaria para el bienestar e higiene de las personas, tengan que disponer de una instalación de energía solar térmica (salvo algunas excepciones) que aporte un mínimo de la energía necesaria para calentar dicho volumen de agua caliente necesaria.

Objetivos

Este curso, tiene como finalidad comprender y aplicar las reglas de diseño y legalización, aplicando la normativa que le sea de aplicación.

Aporta las fórmulas y criterios necesarios para realizar un dimensionado correcto de las instalaciones, tanto para ACS como para piscinas climatizadas. Por la versatilidad del curso, podrá servir de base para el dimensionado de otras aplicaciones donde se requiera calentar agua, como es el caso de ciertos procesos industriales.

Docente

José Luis Rodríguez Espantoso, Ingeniero técnico industrial e Ingeniero europeo en la disciplina de ingeniería industrial. Ingeniero proyectista y Director de obra. Profesor asociado de la UPC. Puede consultarse su perfil completo en el siguiente enlace: <http://es.linkedin.com/pub/josé-luis-rodríguez-espantoso/31/6a0/637>

Contenido

- Ciclo de vida de proyectos y los agentes que intervienen
- Normativa de aplicación
- Contenido mínimo de un proyecto de energía solar térmica
- Elementos de las instalaciones de energía solar térmica
- Procedimiento de cálculo de un sistema de energía solar
- Ejemplos de aplicaciones de instalaciones
- Consideraciones importantes en el desarrollo de proyectos de energía solar térmica
- Puesta en marcha. Verificaciones y pruebas finales

Desarrollo

El curso se desarrollará en el campus virtual de la plataforma de formación e-learning de COGITI. (campusvirtual.cogitifformacion.es)

El día de inicio del curso los alumnos que hayan formalizado la prematrícula en la plataforma (www.cogitifformacion.es) y hayan hecho efectivo el pago de la misma (bien por pasarela de pago, con tarjeta, directamente en el momento de la matriculación o bien por transferencia o ingreso bancario en el número de cuenta que se indica en la misma), podrán acceder al curso por medio de la plataforma, con las claves que utilizaron para registrarse como usuarios. Desde su perfil en "Mis Matrículas" podrán ver el enlace de acceso al curso.

Al ser la formación e-learning, los alumnos seguirán los distintos temas que se proponen en el curso al ritmo que ellos puedan, y en las horas que mejor se adapten a su horario.

NO se exigirá a los alumnos que estén las horas lectivas propuestas para el curso, aunque el número de horas lectivas indicado en cada curso es el recomendable para alcanzar los objetivos del curso y la adquisición de los conocimientos previstos, cada alumno va siguiendo a su ritmo los contenidos, de igual forma NO se cortará el acceso a la plataforma a aquellos alumnos que superen las horas propuestas para el curso. Sí se tendrá en cuenta que el alumno haya visto todos los contenidos o al menos la gran mayoría (más del 75 %) de los mismos durante el periodo que dura el curso, así como realizado con éxito las tareas o ejercicios, trabajos que se le vayan proponiendo durante el curso.

El alumno, además de ir estudiando los contenidos de los distintos temas, podrá participar en el foro del curso dejando sus dudas o sugerencias o intercambiando opiniones técnicas con otros alumnos, así como respondiendo aquellas que hayan dejado otros compañeros. Asimismo podrá hacer las consultas que estime oportunas al tutor del curso para que se las responda a través de la herramienta de mensajería que posee la plataforma y preferentemente en el mismo foro. Recomendamos encarecidamente el uso del foro por parte de todos los alumnos.

Para la obtención del certificado de aprovechamiento del curso el alumno tendrá que superar los objetivos mínimos marcados por el docente (superación de cuestionarios de evaluación, casos prácticos, participación, etc...).

De igual forma, los alumnos, deberán realizar la encuesta de satisfacción que nos ayudará en la mejora de la calidad de las acciones formativas que proponemos en la plataforma de formación. La encuesta estará accesible en el apartado "Mis matrículas" en la plataforma, a partir de la finalización del curso.

Matrícula

Para ampliar información mandar mail a secretaria@cogitiformacion.es o llamando por teléfono al número 985 73 28 91.

Formación Bonificada

La formación bonificada está dirigida a trabajadores de empresas que estén contratados por cuenta ajena, es decir, trabajadores de empresas que, en el momento del comienzo de la acción formativa, coticen a la Seguridad Social por el Régimen General.

Están excluidos los autónomos, los funcionarios y el personal laboral al servicio de las Administraciones públicas.

Para beneficiarse de la Formación bonificada la empresa tiene que encontrarse al corriente en el cumplimiento de sus obligaciones tributarias y de la Seguridad Social.

Para aclarar cualquier duda relacionada con nuestros cursos o sobre la bonificación de la FUNDAE, pueden dirigirse a la página web de la plataforma [FORMACIÓN BONIFICADA](#) donde podrán ver la información de una manera mas detallada, así como descargarse los documentos necesarios para la obtención de esta bonificación.

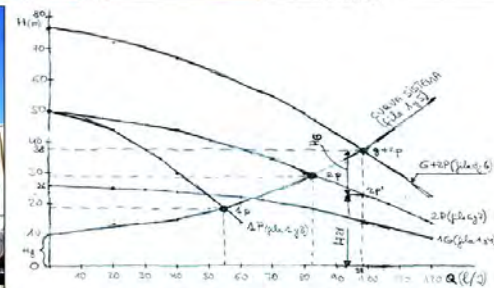
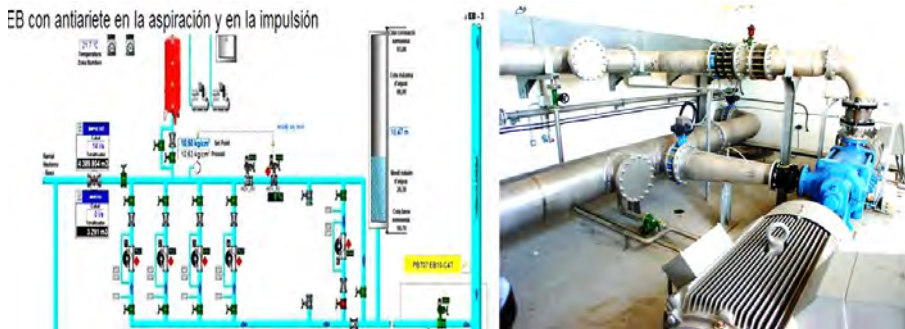
También pueden ponerse en contacto con nosotros, en el teléfono 985 73 28 91 o en la dirección de correo electrónico secretaria@cogitiformacion.es.

Hidráulica aplicada. Conducciones y estaciones de bombeo

JUSTIFICACIÓN

Pocos técnicos diseñarán o construirán una bomba, pero todos tendrán que saber cómo especificarla, comprarla y utilizarla, tanto como equipo aislado, como los elementos que le rodean (estaciones de bombeo, válvulas y conducciones).

EB con antiarriete en la aspiración y en la impulsión



OBJETIVOS

Llegar a dominar los sistemas hidráulicos (principalmente conducciones y estaciones de bombeo, sin olvidar las válvulas) desde una visión práctica, con una larga experiencia, y sin obviar los conocimientos teóricos.

CONTENIDOS

00. SEGUIMIENTO Y EVALUACIÓN
0. HIDRÁULICA APLICADA
01. DUDAS Y RESPUESTAS.
1. CONCEPTOS FÍSICOS BÁSICOS
2. PRESIÓN
3. HIDROSTÁTICA
4. HIDRODINÁMICA
5. PÉRDIDA DE CARGA
6. CONDUCCIONES
7. BOMBAS
8. ENEMIGOS DE LOS SISTEMAS HIDRÁULICOS
9. ESTACIONES DE BOMBEO
10. CONTROL DE "Q" Y "H" EN LOS SISTEMAS HIDRÁULICOS
11. VÁLVULAS
12. SUMINISTRO DE AGUA DOMESTICA
13. CONDUCTOS ABIERTO O CANALES
14. SOLUCIÓN DE LOS PROBLEMAS

ANEXOS

- ANEXOS GENERALES
- ANEXOS REGLAMENTACIÓN
- VÍDEOS



160 horas /
8 semanas



Nivel de profundidad:
Avanzado*

Modalidad:
e-learning

Ampliar información:

web: www.cogitiformacion.es
e-mail: secretaria@cogitiformacion.es
Tlf: 985 73 28 91

* Partiendo de la base de que los cursos están dirigidos a un perfil mínimo de Ingeniero

Modalidad

Modalidad e-learning.

El curso se impartirá integralmente vía Internet en la Plataforma de Formación de COGITI (<https://www.cogitiformacion.es>).

Carga lectiva

160 horas

Duración

8 semanas

Fechas

Apertura matrícula

Cierre matrícula

Comienzo curso

Fin de curso

Precio

Reseña del cálculo de precios

Precio base: 640€.

A este precio base se le podrán aplicar los siguientes descuentos y/o el incremento por Formación Bonificada (ver más abajo en el apartado "Formación Bonificada"):

Descuento	Descripción
Colegiados y Precolegiados: descuento de 320€	Este descuento del 50% se aplica a todos los Colegiados y precolegiados en cualquiera de los colegios, Graduados en Ingeniería rama industrial e Ingenieros Técnicos Industriales que conforman el COGITI y miembros de AERRAAITI, siempre que contraten el curso a título individual.
Programa de Becas para Colegiados: descuento de 480€	Todos aquellos Colegiados de Colegios de graduados en ingeniería rama industrial e ingenieros técnicos industriales que estén adheridos a la plataforma o miembros de AERRAAITI, podrán acogerse al mismo si cumplen las <u>condiciones del programa de becas</u> , teniendo un 25% de descuento adicional acumulado con el descuento para Colegiados, totalizando un 75% de descuento. Los cursos de Inglés y Alemán, "Mediación para Ingenieros" y "El Sistema Judicial en España" no entran dentro del Programa de Becas.
Acreditación DPC: descuento de 16€	Aquellos colegiados que dispongan de la acreditación DPC en vigor de cualquier nivel, se les aplicará un 5% adicional de descuento sobre el coste de la matrícula del curso. NOTA: Este descuento no es acumulable con el descuento del Programa de Becas.

Descuentos para empresas
Aquellas empresas que deseen beneficiarse de descuentos para los cursos de sus trabajadores podrán firmar sin coste alguno el <u>convenio de colaboración con COGITI</u> . Dicho convenio proporciona un descuento de 160€ (25% sobre el precio base) para alumnos de la empresa que no sean Colegiados, y de 320€ (50% sobre el precio base) para los alumnos que sean Colegiados. Estos descuentos son exclusivos para empleados de empresas y no son compatibles con los descuentos descritos en los apartados anteriores. Las empresas de la Asociación Tecniberia disfrutan de forma implícita de este convenio. Para consultas sobre este tema diríjase a Tecniberia (tlf. 914 313 760)

Descuento para alumnos de entidades con acuerdo con COGITI
Las entidades que tienen acuerdos con COGITI son: <ul style="list-style-type: none"> • Colegio de Ingenieros Técnicos Agrícolas (tlf. 913 232 828 - 913 159 191) • Colegio de Ingenieros Técnicos de Obras Públicas e Ingenieros Civiles (CITOPIC - tlf. 914 516 920) • Colegio de Ingenieros Técnicos en Topografía y Geomática (COLGT) (Contacto) • Colegio Oficial de Ingenieros Químicos de Galicia (COEQGA) (Contacto) • Asociación Canaria de Ingenieros de Telecomunicación (ACIT - tlf. 902 107 137) • Colegio Oficial de Químicos de Asturias y León (tlf. 985 234 742) Los alumnos pertenecientes a estas entidades se beneficiarán de un descuento sobre el precio general. Para mas información sobre el mismo, consultar con dichas entidades.

Formación Bonificada
Si se quisiera realizar el curso usando los créditos que todas las empresas disponen para formación y que gestiona la Fundación Estatal para la Formación en el Empleo (antigua Tripartita) a los precios resultantes de los apartados anteriores se les aplicará un incremento de 160€ independientemente de la entidad a la que se le encomiende la gestión para la bonificación de cara a la Aplicación Informática de la FUNDAE, por las exigencias técnicas y administrativas que exige la formación bonificada (Formación programada por las empresas) y la responsabilidad que tienen las empresas organizadoras e impartidoras, emanada de la ley 30/2015, por la que se regula el Sistema de Formación Profesional para el empleo en el ámbito laboral.

Mínimo de alumnos

Para que la acción formativa pueda llevarse a cabo se necesitará un número mínimo de 4 alumnos.

La matrícula se cerrará cuando se hayan alcanzado un número de 50 alumnos.

Nivel de profundidad

Nivel de profundidad 3

(Partiendo de la base de que todos los cursos están dirigidos a un perfil mínimo de Ingeniero, se valorará el curso que presenta con niveles de 1 a 3 de forma que el 1 significará que el curso es de carácter básico, 2 el curso es de carácter medio y 3 el curso es de carácter avanzado.)

Perfil de Destinatarios

Estudiantes, Ingenieros Técnicos Industriales, Graduados en Ingeniería rama industrial, y en general cualquier Ingeniero, que estén interesados en obtener conocimientos sobre sistemas hidráulicos que incluyan estaciones de bombeo y conducciones.

Requisitos Previos Necesarios: Sin requisitos técnicos previos requeridos. Sí con un nivel básico de formación técnica y de conceptos físicos generales.

Requisitos Previos Recomendables: Se requiere muchas ganas y tiempo de dedicación a estudiar el temario del curso.

¿A quién va dirigido?

- A técnicos, ingenieros y estudiantes en general, que quieran ampliar sus conocimientos en hidráulica, estaciones de bombeo y conducciones.
- En particular a técnicos que se dedican a la ingeniería de proyectos, al montaje y puesta en marcha de instalaciones y los que hacen mantenimiento y explotación de procesos con estaciones de bombeo, redes hidráulicas y sistemas de distribución de agua, ya sea en sectores industriales, municipales o agrícolas.

Justificación

Después del motor eléctrico, la bomba es la máquina con que el técnico trabajará más frecuentemente. Por eso el interés en conocer sus características y su aplicación.

Pocos técnicos diseñarán o construirán una bomba, pero todos tendrán que saber cómo especificarla, comprarla y utilizarla, tanto como equipo aislado, como los elementos que le rodean (estaciones de bombeo, válvulas y conducciones).

La necesidad que tienen los sectores industriales, municipales, agrícolas, de distribución de agua y las empresas en general de diseñar, calcular, montar, explotar y mantener correctamente, y a corregir defectos en instalaciones y sistemas hidráulicos con conducciones, bombas y estaciones de bombeo.

Objetivos

Llegar a dominar los sistemas hidráulicos (principalmente conducciones y estaciones de bombeo, sin olvidar las válvulas) desde una visión práctica, con una larga experiencia, y sin obviar los conocimientos teóricos.

El alumno aprenderá a:

- Diseñar estaciones de bombeo, tuberías y accesorios.
- A calcular las pérdidas de carga en conducciones y en accesorios.
- A especificar las bombas requeridas en el sistema hidráulico.
- A montar y poner en marcha las estaciones de bombeo con criterios de durabilidad y fiabilidad de los equipos.
- Obtener los conocimientos necesarios para recepcionar bombas y estaciones de bombeo.
- A corregir las deficiencias o variaciones futuras de las modificaciones en el diseño de las estaciones de bombeo, una vez realizada la puesta en marcha de la instalación.

Docente

José Antonio Viudez Carricondo:

Ingeniero técnico industrial, especialidad electrónica industrial.

Máster MBA en Dirección y Administración de Empresas.

Máster en Sistemas de Gestión Integral de Calidad, Medio Ambiente y Seguridad Laboral.

Técnico nivel superior en Prevención de Riesgos Laborales. Especialidad Seguridad en el Trabajo, Higiene Industrial y Ergonomía y Psicología Aplicada.

Socio de SECOT (Seniors Españoles para la Cooperación Técnica)

Docente presencial y on line. Ha tutorizado más de 1500 horas de formación en la plataforma e-learning de COGITI.

Contenido

00. SEGUIMIENTO Y EVALUACIÓN

- Generalidades
- Desarrollo del curso
- Dudas
- Examen
- Evaluación del examen
- Calificación y entrega diplomas
- Respuestas del examen

0. HIDRÁULICA APLICADA

- Objetivos del curso
- Documentación del curso
- A quien va dirigido
- Nivel de formación adquirido
- Tipo de docencia
- Tipo de formación
- Prueba de evaluación
- El porqué del título "hidráulica aplicada"
- El porqué del subtítulo "conducciones y estaciones de bombeo"
- Bibliografía utilizada
- Presentación del formador
- Experiencia laboral relacionada con el curso
- Experiencia pedagógica

- Otros cursos del formador
- Índice

01. DUDAS Y RESPUESTAS.

- Introducción
- Dudas – Respuestas

1. CONCEPTOS FÍSICOS BÁSICOS

- Introducción
- Sistema Internacional de unidades
- Relación diámetro – superficie
- Prefijos del sistema internacional de unidades
- Alfabeto griego
- Formas de la materia. Fluidos
- Densidad específica o absoluta
- Volumen específico
- Peso
- Peso específico
- Densidad relativa
- Viscosidad dinámica o viscosidad absoluta
- Viscosidad cinemática
- Tensión superficial
- Tensión de vapor
- Problemas 1
- Tabla de propiedades físicas del agua y del aire

2. PRESIÓN

- Definición
- Presión relativa
- Presión atmosférica
- Presión absoluta
- Presión de vacío
- Representación gráfica de las presiones
- Presión de vapor
- Propiedades de la presión
- Unidades de presión

3. HIDROSTÁTICA

- Ecuación fundamental de la hidrostática
- Conclusiones
- Conducciones estáticas
- Equipos de laboratorio
- Problemas 3

4. HIDRODINÁMICA

- Campo de velocidades
- Régimen estacionario
- Régimen transitorio
- Otros programas de software
- Caudal
- Ecuación de continuidad
- Corriente uniforme i no uniforme
- Flujo laminar
- Flujo turbulento
- Ecuación de Bernoulli (para fluido ideal)
- Fluido real
- Ecuación de Bernoulli generalizada (para un líquido real)
- Ecuación de Bernoulli generalizada (para un gas)
- Conclusiones
- Número de Reynolds
- Conclusiones
- Problemas 4.

5. PÉRDIDA DE CARGA

- Generalidades
- Primarias (o de superficie)
- Secundarias (o de forma)
- Conclusiones
- Presiones en las tuberías. Definiciones
- Conductos cerrados. Cálculo de pérdidas de carga primarias
- Cálculo de pérdidas secundarias
- Cálculo de pérdidas de carga total
- Optimización del diámetro de la tubería
- Conclusiones
- Problemas 5

6. CONDUCCIONES

- Analogía eléctrica
- Característica de las conducciones
- Conducciones (sin geométrica)
- Conducciones (con geométrica)
- Problemas 6

7. BOMBAS

- Tipos de bombas
- Altura total manométrica de bombeo
- Acoplamiento de bombas
- Leyes de semejanza
- Altura neta absoluta de aspiración
- NSPH
- NPSH requerido
- NPSH disponible
- Conclusiones sobre el NPSH
- Potencias
- Pérdidas en las bombas
- Pérdidas en los motores
- Selección de las bombas
- Pruebas de recepción de bombas
- Pruebas eléctricas e hidráulicas en estación de bombeo
- Problemas 7

8. ENEMIGOS DE LOS SISTEMAS HIDRÁULICOS

- Cavitación
- Golpe de ariete
- Prevención de riesgos laborales y seguridad industrial
- Aire y depresiones en las conducciones
- Volumen de entrada o salida de aire en las ventosas
- Dimensionamiento de las ventosas
- Sumergencia mínima
- Punto óptimo de funcionamiento de la bomba
- Conclusiones
- Problemas 8

9. ESTACIONES DE BOMBEO

- Consideraciones generales
- Diseño de una estación de bombeo
- Especificaciones técnicas
- Montaje de la instalación y puesta en marcha
- Cántaras de aspiración para bombas verticales

10. CONTROL DE "Q" Y "H" EN LOS SISTEMAS HIDRÁULICOS

- Estación de bombeo
- Bombas
- Conducción
- Determinación de parámetros Q-H en conducciones y estaciones de bombeo

11. VÁLVULAS

- Tipos
- Presiones en las válvulas. Definiciones
- Aplicaciones en sistemas hidráulicos
- Válvulas de control hidráulico
- Tipos de control hidráulico
- Características hidráulicas de las válvulas

12. SUMINISTRO DE AGUA DOMESTICA

- El código técnico de la edificación
- Propiedades de la instalación
- Condiciones mínimas de suministro
- Sistema de tratamiento del agua
- Instalación de agua caliente sanitaria (acs)
- Otros condicionantes
- Componentes de la instalación
- Anexo

13. CONDUCTOS ABIERTO O CANALES

- Introducción
- Pérdidas de carga
- Radio hidráulico
- Velocidad en un canal
- Caudal en canales
- Problemas de canales con movimiento uniforme
- Problemas 13
- Anexos

14. SOLUCIÓN DE LOS PROBLEMAS

ANEXOS

- ANEXOS GENERALES
 - (18 anexos)
- ANEXOS REGLAMENTACIÓN
 - HS 4 suministro de agua edificios
 - RD 140 2003 calidad agua consumo humano
- VÍDEOS
 - Anexos en vídeo (10 anexos)

Desarrollo

El curso se desarrollará en el campus virtual de la plataforma de formación e-learning de COGITI. (campusvirtual.cogitiformacion.es)

El día de inicio del curso los alumnos que hayan formalizado la prematrícula en la plataforma (www.cogitiformacion.es) y hayan hecho efectivo el pago de la misma (bien por pasarela de pago, con tarjeta, directamente en el momento de la matriculación o bien por transferencia o ingreso bancario en el número de cuenta que se indica en la misma), podrán acceder al curso por medio de la plataforma, con las claves que utilizaron para registrarse como usuarios. Desde su perfil en "Mis Matrículas" podrán ver el enlace de acceso al curso.

Al ser la formación e-learning, los alumnos seguirán los distintos temas que se proponen en el curso al ritmo que ellos puedan, y en las horas que mejor se adapten a su horario.

NO se exigirá a los alumnos que estén las horas lectivas propuestas para el curso, aunque el número de horas lectivas indicado en cada curso es el recomendable para alcanzar los objetivos del curso y la adquisición de los conocimientos previstos, cada alumno va siguiendo a su ritmo los contenidos, de igual forma NO se cortará el acceso a la plataforma a aquellos alumnos que superen las horas propuestas para el curso. Sí se tendrá en cuenta que el alumno haya visto todos los contenidos o al menos la gran mayoría (más del 75 %) de los mismos durante el período que dura el curso, así como realizado con éxito las tareas o ejercicios, trabajos que se le vayan proponiendo durante el curso.

El alumno, además de ir estudiando los contenidos de los distintos temas, podrá participar en el foro del curso dejando sus dudas o sugerencias o intercambiando opiniones técnicas con otros alumnos, así como respondiendo aquellas que hayan dejado otros compañeros. Asimismo podrá hacer las consultas que estime oportunas al tutor del curso para que se las responda a través de la herramienta de mensajería que posee la plataforma y preferentemente en el mismo foro. Recomendamos encarecidamente el uso del foro por parte de todos los alumnos.

Para la obtención del certificado de aprovechamiento del curso el alumno tendrá que superar los objetivos mínimos marcados por el docente (superación de cuestionarios de evaluación, casos prácticos, participación, etc...).

De igual forma, los alumnos, deberán realizar la encuesta de satisfacción que nos ayudará en la mejora de la calidad de las acciones formativas que proponemos en la plataforma de formación. La encuesta estará accesible en el apartado "Mis matrículas" en la plataforma, a partir de la finalización del curso.

Matrícula

Para ampliar información mandar mail a secretaria@cogitiformacion.es o llamando por teléfono al número 985 73 28 91.

Formación Bonificada

La formación bonificada está dirigida a trabajadores de empresas que estén contratados por cuenta ajena, es decir, trabajadores de empresas que, en el momento del comienzo de la acción formativa, coticen a la Seguridad Social por el Régimen General.

Están excluidos los autónomos, los funcionarios y el personal laboral al servicio de las Administraciones públicas.

Para beneficiarse de la Formación bonificada la empresa tiene que encontrarse al corriente en el cumplimiento de sus obligaciones tributarias y de la Seguridad Social.

Para aclarar cualquier duda relacionada con nuestros cursos o sobre la bonificación de la FUNDAE, pueden dirigirse a la página web de la plataforma [FORMACIÓN BONIFICADA](#) donde podrán ver la información de una manera mas detallada, así como descargarse los documentos necesarios para la obtención de esta bonificación.

También pueden ponerse en contacto con nosotros, en el teléfono 985 73 28 91 o en la dirección de correo electrónico secretaria@cogitiformacion.es.

Capacitación para las Oposiciones a Profesores de Secundaria y Técnicos de F.P.

JUSTIFICACIÓN

El objetivo de esta actividad de formación es proporcionar actualización didáctica para ingenieros con poca experiencia en la docencia, así como, para aquellos aspirantes ya experimentados que pretendan realizar los procesos selectivos del Ministerio de Educación.



CONTENIDOS

El Marco Legal y el contexto de los procedimientos selectivos

El tema específico y el temario de la especialidad

El proceso selectivo

La prueba práctica

La programación didáctica

La unidad didáctica o de trabajo

La programación didáctica, el documento

La exposición ante el tribunal

OBJETIVOS

Dotar a los participantes de los conocimientos, habilidades y competencias necesarios para / Analizar la normativa, contextualizar las necesidades individuales respecto al proceso selectivo y ajustar la oferta formativa. / Trabajar las características específicas de la convocatoria de los procedimientos.



120 horas /
12 semanas



Nivel de profundidad:
-*

Modalidad:
e-learning

Ampliar información:

web: www.cogitiformacion.es
e-mail: secretaria@cogitiformacion.es
Tlf: 985 73 28 91

* Partiendo de la base de que los cursos están dirigidos a un perfil mínimo de Ingeniero

Modalidad

Modalidad e-learning.

El curso se impartirá integralmente vía Internet en la Plataforma de Formación de COGITI (<https://www.cogitiformacion.es>).

Carga lectiva

120 horas

Duración

12 semanas

Fechas

Apertura matrícula

29 de Agosto de 2019

Cierre matrícula

25 de Septiembre de 2019

Comienzo curso

23 de Septiembre de 2019

Fin de curso

15 de Diciembre de 2019

Precio

Reseña del cálculo de precios

Precio base: 480€.

A este precio base se le podrán aplicar los siguientes descuentos y/o el incremento por Formación Bonificada (ver más abajo en el apartado "Formación Bonificada"):

Descuento	Descripción
Colegiados y Precolegiados: descuento de 240€	Este descuento del 50% se aplica a todos los Colegiados y precolegiados en cualquiera de los colegios, Graduados en Ingeniería rama industrial e Ingenieros Técnicos Industriales que conforman el COGITI y miembros de AERRAAITI, siempre que contraten el curso a título individual.
Programa de Becas para Colegiados: descuento de 360€	Todos aquellos Colegiados de Colegios de graduados en ingeniería rama industrial e ingenieros técnicos industriales que estén adheridos a la plataforma o miembros de AERRAAITI, podrán acogerse al mismo si cumplen las <u>condiciones del programa de becas</u> , teniendo un 25% de descuento adicional acumulado con el descuento para Colegiados, totalizando un 75% de descuento. Los cursos de Inglés y Alemán, "Mediación para Ingenieros" y "El Sistema Judicial en España" no entran dentro del Programa de Becas.
Acreditación DPC: descuento de 12€	Aquellos colegiados que dispongan de la acreditación DPC en vigor de cualquier nivel, se les aplicará un 5% adicional de descuento sobre el coste de la matrícula del curso. NOTA: Este descuento no es acumulable con el descuento del Programa de Becas.

Descuentos para empresas
Aquellas empresas que deseen beneficiarse de descuentos para los cursos de sus trabajadores podrán firmar sin coste alguno el <u>convenio de colaboración con COGITI</u> . Dicho convenio proporciona un descuento de 120€ (25% sobre el precio base) para alumnos de la empresa que no sean Colegiados, y de 240€ (50% sobre el precio base) para los alumnos que sean Colegiados. Estos descuentos son exclusivos para empleados de empresas y no son compatibles con los descuentos descritos en los apartados anteriores. Las empresas de la Asociación Tecniberia disfrutan de forma implícita de este convenio. Para consultas sobre este tema diríjase a Tecniberia (tlf. 914 313 760)

Descuento para alumnos de entidades con acuerdo con COGITI
Las entidades que tienen acuerdos con COGITI son: <ul style="list-style-type: none">• Colegio de Ingenieros Técnicos Agrícolas (tlf. 913 232 828 - 913 159 191)• Colegio de Ingenieros Técnicos de Obras Públicas e Ingenieros Civiles (<u>CITOPIC</u> - tlf. 914 516 920)• Colegio de Ingenieros Técnicos en Topografía y Geomática (<u>COIGT</u>) (<u>Contacto</u>)• Colegio Oficial de Ingenieros Químicos de Galicia (<u>COEQGA</u>) (<u>Contacto</u>)• Asociación Canaria de Ingenieros de Telecomunicación (<u>ACIT</u> - tlf. 902 107 137)• Colegio Oficial de Químicos de Asturias y León (tlf. 985 234 742) Los alumnos pertenecientes a estas entidades se beneficiarán de un descuento sobre el precio general. Para más información sobre el mismo, consultar con dichas entidades.

Formación Bonificada
Si se quisiera realizar el curso usando los créditos que todas las empresas disponen para formación y que gestiona la Fundación Estatal para la Formación en el Empleo (antigua Tripartita) a los precios resultantes de los apartados anteriores se les aplicará un incremento de 120€ independientemente de la entidad a la que se le encomiende la gestión para la bonificación de cara a la Aplicación Informática de la FUNDAE, por las exigencias técnicas y administrativas que exige la formación bonificada (Formación programada por las empresas) y la responsabilidad que tienen las empresas organizadoras e impartidoras, emanada de la ley 30/2015, por la que se regula el Sistema de Formación Profesional para el empleo en el ámbito laboral.

Mínimo de alumnos

Esta acción formativa no tiene un mínimo de alumnos.

La matrícula se cerrará cuando se hayan alcanzado un número de 100 alumnos.

Nivel de profundidad

Nivel de profundidad 0

(Partiendo de la base de que todos los cursos están dirigidos a un perfil mínimo de Ingeniero, se valorará el curso que presenta con niveles de 1 a 3 de forma que el 1 significará que el curso es de carácter básico, 2 el curso es de carácter medio y 3 el curso es de carácter avanzado.)

Justificación

Las titulaciones de ingeniería permiten el acceso a los procesos de oposición de profesorado en diversas especialidades con los requisitos de acreditación de formación docente: Máster, CAP o experiencia docente.

El objetivo de esta actividad de formación es proporcionar actualización didáctica, para ingenieros con poca experiencia en la docencia, así como, para aquellos aspirantes ya experimentados que pretendan realizar los procesos selectivos del Ministerio de Educación.

La actividad formativa se concreta en el desarrollo de estrategias y la adquisición de habilidades específicas para la elaboración del tema, las unidades didácticas o de trabajo y la programación didáctica. Además, se proporcionará asesoramiento para abordar la parte práctica y, por último, se desarrollan técnicas de comunicación y exposición de la información en las presentaciones de los procedimientos selectivos.

Con la realización de este curso, los participantes tendrán la capacidad de elaborar unidades didácticas y la programación didáctica de la especialidad seleccionada. Este documento será el elemento esencial para la evaluación del curso. En este curso se darán a conocer de forma concisa el procedimiento de elaboración de la programación, así como la descripción y uso de los diversos elementos que la componen.

El curso se ha planificado con un sentido eminentemente práctico y de consulta.

Objetivos

Dotar a los participantes de los conocimientos, habilidades y competencias necesarios para...

Analizar la normativa, contextualizar las necesidades individuales respecto al proceso selectivo y ajustar la oferta formativa.

Trabajar las características específicas de la convocatoria de los procedimientos.

Proporcionar herramientas para la elaboración del tema específico.

Asesorar en el planteamiento y desarrollo de los supuestos prácticos.

Dotar de estrategias para analizar, elaborar y complementar la programación didáctica

Diseñar unidades didácticas / de trabajo y unidades tipo.

Conocer y poner en marcha pautas de actuación para las exposiciones ante los tribunales de los procesos selectivos.

Nota: Este curso **NO** es equivalente al CAP o al actual Máster Universitario en Formación del Profesorado de Educación Secundaria Obligatoria y Bachillerato, Formación Profesional y Enseñanzas de Idiomas necesario para acceder a dichas oposiciones.

Contenido

MÓDULO 1: El Marco Legal y el contexto de los procedimientos selectivos.

Contextualización de la normativa y legislación docente en el ámbito estatal y autonómico

MÓDULO 2: El tema específico y el temario de la especialidad.

Estrategias para la elaboración del tema específico.

MÓDULO 3: El proceso selectivo

La convocatoria concreta del proceso selectivo y de la especialidad

MÓDULO 4: La prueba práctica

Asesoramiento para el desarrollo de la prueba práctica que permita comprobar la formación científica y el dominio de las habilidades técnicas correspondientes a la especialidad a la que opte

MÓDULO 5: La programación didáctica.

Elaboración de la programación didáctica de un área, materia o módulo relacionados con la especialidad. Los elementos curriculares.

MÓDULO 6: La unidad didáctica o de trabajo.

Estructura de la unidad, sus componentes. Las actividades de enseñanza y de aprendizaje y de evaluación. El conjunto de unidades de la programación.

MÓDULO 7: La programación didáctica, el documento.

Elaboración de la programación didáctica. El contexto de la programación, las unidades y los complementos necesarios del documento-

MÓDULO 8: La exposición ante el tribunal.

Las técnicas, habilidades y estrategias para la exposición ante el tribunal en la presentación de la programación y la unidad.

Desarrollo

El curso se desarrollará en el campus virtual de la plataforma de formación e-learning de COGITI. (campusvirtual.cogitifformacion.es)

El día de inicio del curso los alumnos que hayan formalizado la prematrícula en la plataforma (www.cogitifformacion.es) y hayan hecho efectivo el pago de la misma (bien por pasarela de pago, con tarjeta, directamente en el momento de la matriculación o bien por transferencia o ingreso bancario en el número de cuenta que se indica en la misma), podrán acceder al curso por medio de la plataforma, con las claves que utilizaron para registrarse como usuarios. Desde su perfil en "Mis Matrículas" podrán ver el enlace de acceso al curso.

Al ser la formación e-learning, los alumnos seguirán los distintos temas que se proponen en el curso al ritmo que ellos puedan, y en las horas que mejor se adapten a su horario.

NO se exigirá a los alumnos que estén las horas lectivas propuestas para el curso, aunque el número de horas lectivas indicado en cada curso es el recomendable para alcanzar los objetivos del curso y la adquisición de los conocimientos previstos, cada alumno va siguiendo a su ritmo los contenidos, de igual forma NO se cortará el acceso a la plataforma a aquellos alumnos que superen las horas propuestas para el curso. Sí se tendrá en cuenta que el alumno haya visto todos los contenidos o al menos la gran mayoría (más del 75 %) de los mismos durante el periodo que dura el curso, así como realizado con éxito las tareas o ejercicios, trabajos que se le vayan proponiendo durante el curso.

El alumno, además de ir estudiando los contenidos de los distintos temas, podrá participar en el foro del curso dejando sus dudas o sugerencias o intercambiando opiniones técnicas con otros alumnos, así como respondiendo aquellas que hayan dejado otros compañeros. Asimismo podrá hacer las consultas que estime oportunas al tutor del curso para que se las responda a través de la herramienta de mensajería que posee la plataforma y preferentemente en el mismo foro. Recomendamos encarecidamente el uso del foro por parte de todos los alumnos.

Para la obtención del certificado de aprovechamiento del curso el alumno tendrá que superar los objetivos mínimos marcados por el docente (superación de cuestionarios de evaluación, casos prácticos, participación, etc...).

De igual forma, los alumnos, deberán realizar la encuesta de satisfacción que nos ayudará en la mejora de la calidad de las acciones formativas que proponemos en la plataforma de formación. La encuesta estará accesible en el apartado "Mis matrículas" en la plataforma, a partir de la finalización del curso.

Matrícula

Para ampliar información mandar mail a secretaria@cogitiformacion.es o llamando por teléfono al número 985 73 28 91.

Formación Bonificada

La formación bonificada está dirigida a trabajadores de empresas que estén contratados por cuenta ajena, es decir, trabajadores de empresas que, en el momento del comienzo de la acción formativa, coticen a la Seguridad Social por el Régimen General.

Están excluidos los autónomos, los funcionarios y el personal laboral al servicio de las Administraciones públicas.

Para beneficiarse de la Formación bonificada la empresa tiene que encontrarse al corriente en el cumplimiento de sus obligaciones tributarias y de la Seguridad Social.

Para aclarar cualquier duda relacionada con nuestros cursos o sobre la bonificación de la FUNDAE, pueden dirigirse a la página web de la plataforma [FORMACIÓN BONIFICADA](#) donde podrán ver la información de una manera mas detallada, así como descargarse los documentos necesarios para la obtención de esta bonificación.

También pueden ponerse en contacto con nosotros, en el teléfono 985 73 28 91 o en la dirección de correo electrónico secretaria@cogitiformacion.es.

Gestión integral del mantenimiento

JUSTIFICACIÓN

El curso enseña cuáles son las principales estrategias y herramientas (indicadores de gestión del mantenimiento, análisis de costes, planificación de costes, acciones de mejora, transferencia, lecciones aprendidas, seguridad, calidad) que permiten optimizar la gestión del mantenimiento no sólo en los aspectos técnicos sino en los relacionados con la gestión de las personas, los costes y la seguridad.



CONTENIDOS

- INTRODUCCIÓN
- TIPOS DE MANTENIMIENTO
- SUBCONTRATACION
- GESTION ECONOMICA DEL MANTENIMIENTO (COSTES Y PRESUPUESTOS)
- GESTIÓN DE REPUESTOS Y COMPRAS
- GESTIÓN DE RRHH ASOCIADO A MANTENIMIENTO
- GESTIÓN DEL MANTENIMIENTO (INDICADORES)
- MEJORA CONTINUA DEL MANTENIMIENTO
- INNOVACIÓN EN MANTENIMIENTO

OBJETIVOS

Formar profesionales para que adquieran una visión global de la gestión de mantenimiento en la empresa, con capacidad de análisis y planificación del mantenimiento para mejorar la disponibilidad de los medios productivos e instalaciones generales y la eficiencia en los procesos y por consiguiente la rentabilidad de nuestras empresas.



100 horas /
8 semanas



Nivel de profundidad:
Avanzado*

Modalidad:
e-learning

Ampliar información:

web: www.cogitiformacion.es
e-mail: secretaria@cogitiformacion.es
Tlf: 985 73 28 91

* Partiendo de la base de que los cursos están dirigidos a un perfil mínimo de Ingeniero

Modalidad

Modalidad e-learning.

El curso se impartirá integralmente vía Internet en la Plataforma de Formación de COGITI (<https://www.cogitiformacion.es>).

Carga lectiva

100 horas

Duración

8 semanas

Fechas

Apertura matrícula

Cierre matrícula

Comienzo curso

Fin de curso

Precio

Reseña del cálculo de precios

Precio base: 400€.

A este precio base se le podrán aplicar los siguientes descuentos y/o el incremento por Formación Bonificada (ver más abajo en el apartado "Formación Bonificada"):

Descuento	Descripción
Colegiados y Precolegiados: descuento de 200€	Este descuento del 50% se aplica a todos los Colegiados y precolegiados en cualquiera de los colegios, Graduados en Ingeniería rama industrial e Ingenieros Técnicos Industriales que conforman el COGITI y miembros de AERRAATI, siempre que contraten el curso a título individual.
Programa de Becas para Colegiados: descuento de 300€	Todos aquellos Colegiados de Colegios de graduados en ingeniería rama industrial e ingenieros técnicos industriales que estén adheridos a la plataforma o miembros de AERRAATI, podrán acogerse al mismo si cumplen las <u>condiciones del programa de becas</u> , teniendo un 25% de descuento adicional acumulado con el descuento para Colegiados, totalizando un 75% de descuento. Los cursos de Inglés y Alemán, "Mediación para Ingenieros" y "El Sistema Judicial en España" no entran dentro del Programa de Becas.
Acreditación DPC: descuento de 10€	Aquellos colegiados que dispongan de la acreditación DPC en vigor de cualquier nivel, se les aplicará un 5% adicional de descuento sobre el coste de la matrícula del curso. NOTA: Este descuento no es acumulable con el descuento del Programa de Becas.

Descuentos para empresas
Aquellas empresas que deseen beneficiarse de descuentos para los cursos de sus trabajadores podrán firmar sin coste alguno el <u>convenio de colaboración con COGITI</u> . Dicho convenio proporciona un descuento de 100€ (25% sobre el precio base) para alumnos de la empresa que no sean Colegiados, y de 200€ (50% sobre el precio base) para los alumnos que sean Colegiados. Estos descuentos son exclusivos para empleados de empresas y no son compatibles con los descuentos descritos en los apartados anteriores. Las empresas de la Asociación Tecniberia disfrutan de forma implícita de este convenio. Para consultas sobre este tema diríjase a Tecniberia (tlf. 914 313 760)

Descuento para alumnos de entidades con acuerdo con COGITI
Las entidades que tienen acuerdos con COGITI son: <ul style="list-style-type: none"> • Colegio de Ingenieros Técnicos Agrícolas (tlf. 913 232 828 - 913 159 191) • Colegio de Ingenieros Técnicos de Obras Públicas e Ingenieros Civiles (CITOPIC - tlf. 914 516 920) • Colegio de Ingenieros Técnicos en Topografía y Geomática (COLGT) (Contacto) • Colegio Oficial de Ingenieros Químicos de Galicia (COEQGA) (Contacto) • Asociación Canaria de Ingenieros de Telecomunicación (ACIT - tlf. 902 107 137) • Colegio Oficial de Químicos de Asturias y León (tlf. 985 234 742) Los alumnos pertenecientes a estas entidades se beneficiarán de un descuento sobre el precio general. Para mas información sobre el mismo, consultar con dichas entidades.

Formación Bonificada
Si se quisiera realizar el curso usando los créditos que todas las empresas disponen para formación y que gestiona la Fundación Estatal para la Formación en el Empleo (antigua Tripartita) a los precios resultantes de los apartados anteriores se les aplicará un incremento de 100€ independientemente de la entidad a la que se le encomiende la gestión para la bonificación de cara a la Aplicación Informática de la FUNDAE, por las exigencias técnicas y administrativas que exige la formación bonificada (Formación programada por las empresas) y la responsabilidad que tienen las empresas organizadoras e impartidoras, emanada de la ley 30/2015, por la que se regula el Sistema de Formación Profesional para el empleo en el ámbito laboral.

Mínimo de alumnos

Para que la acción formativa pueda llevarse a cabo se necesitará un número mínimo de 10 alumnos.

La matrícula se cerrará cuando se hayan alcanzado un número de 80 alumnos.

Nivel de profundidad

Nivel de profundidad 3

(Partiendo de la base de que todos los cursos están dirigidos a un perfil mínimo de Ingeniero, se valorará el curso que presenta con niveles de 1 a 3 de forma que el 1 significará que el curso es de carácter básico, 2 el curso es de carácter medio y 3 el curso es de carácter avanzado.)

Perfil de Destinatarios

Ingenieros Técnicos Industriales, Graduados en Ingeniería rama industrial, y en general cualquier Ingeniero.

Justificación

El curso enseña cuáles son las principales estrategias y herramientas (indicadores de gestión del mantenimiento, análisis de costes, planificación de costes, acciones de mejora, transferencia, lecciones aprendidas, seguridad, calidad) que permiten optimizar la gestión del mantenimiento no sólo en los aspectos técnicos sino en los relacionados con la gestión de las personas, los costes y la seguridad.

Objetivos

Formar profesionales para que adquieran una visión global de la gestión de mantenimiento en la empresa, con capacidad de análisis y planificación del mantenimiento para mejorar la disponibilidad de los medios productivos e instalaciones generales y la eficiencia en los procesos y por consiguiente la rentabilidad de nuestras empresas.

Docente

Juan Carlos Dueñas Marina

Ingeniero Técnico Industrial en electricidad.
Ingeniero en Organización Industrial.
Master Dirección Empresas.
Master Dirección Empresas Digitales.

Coordinador manager de operaciones en sector automóvil durante 15 años.

Formador y líder en la implantación de estrategias de mantenimiento de las empresas que ha sido responsable (Preventivo, Predictivo on condition, TPM).

Formador de diferentes tecnologías y de mantenimiento en empresas que ha sido Director con 900 horas de experiencia. (Formador en Mantenimiento, 100 horas, personal propio interno y externo).

Formador en Universidad de Zaragoza.

Formador on line en la plataforma e-learning de COGITI, donde tutoriza el curso 2021 - Gestión integral del mantenimiento.

Contenido

INTRODUCCIÓN

- Objetivos
- Control de objetivos e indicadores.

TIPOS DE MANTENIMIENTO

- Concepto mantenimiento correctivo.
- Concepto mantenimiento preventivo.
- Concepto mantenimiento modificativo.
- TPM.
- Concepto mantenimiento predictivo.

SUBCONTRATACION

- Externalización del mantenimiento
- Porqué, que y como subcontratar.
- Tipos de subcontratación.
- Selección y evaluación de las subcontratas.

GESTION ECONOMICA DEL MANTENIMIENTO (COSTES Y PRESUPUESTOS)

- Planificación de costes
- Control de costes.
- Coste del ciclo de vida.
- Método ROI de inversiones.
- Coste integral mantenimiento
- Coste integral estático y dinámico

GESTIÓN DE REPUESTOS Y COMPRAS

- Gestión de repuestos.
- Optimización de la gestión de repuestos.
- Costes de rotura de stocks.
- Fundamentos para la mejora de la eficacia del proceso de compra.

GESTIÓN DE RRHH ASOCIADO A MANTENIMIENTO

- Organización estratégica de los RRHH en mantenimiento.
- Planificación de los RRHH.
- Técnicas de gestión de los RRHH.
- Planes de formación.
- Seguridad en los trabajos de mantenimiento

GESTIÓN DEL MANTENIMIENTO (INDICADORES)

- Sistemas de evaluación.
- Política de mantenimiento y su desarrollo.
- Memoria e informes de mantenimiento.
- Clasificación de averías.
- Gráficos de control de la gestión.
- Gestión del mantenimiento asistido por ordenador

MEJORA CONTINUA DEL MANTENIMIENTO

- Análisis de indicadores.
- Definición y planificación de acciones de mejora.
- Seguimiento de las acciones.
- Validación de las acciones implementadas
- Herramientas de resolución de problemas.

INNOVACIÓN EN MANTENIMIENTO

- Vigilancia tecnológica
- Gestión integral on line del mantenimiento

Desarrollo

El curso se desarrollará en el campus virtual de la plataforma de formación e-learning de COGITI. (campusvirtual.cogitifformacion.es)

El día de inicio del curso los alumnos que hayan formalizado la prematrícula en la plataforma (www.cogitifformacion.es) y hayan hecho efectivo el pago de la misma (bien por pasarela de pago, con tarjeta, directamente en el momento de la matriculación o bien por transferencia o ingreso bancario en el número de cuenta que se indica en la misma), podrán acceder al curso por medio de la plataforma, con las claves que utilizaron para registrarse como usuarios. Desde su perfil en "Mis Matrículas" podrán ver el enlace de acceso al curso.

Al ser la formación e-learning, los alumnos seguirán los distintos temas que se proponen en el curso al ritmo que ellos puedan, y en las horas que mejor se adapten a su horario.

NO se exigirá a los alumnos que estén las horas lectivas propuestas para el curso, aunque el número de horas lectivas indicado en cada curso es el recomendable para alcanzar los objetivos del curso y la adquisición de los conocimientos previstos, cada alumno va siguiendo a su ritmo los contenidos, de igual forma NO se cortará el acceso a la plataforma a aquellos alumnos que superen las horas propuestas para el curso. Sí se tendrá en cuenta que el alumno haya visto todos los contenidos o al menos la gran mayoría (más del 75 %) de los mismos durante el periodo que dura el curso, así como realizado con éxito las tareas o ejercicios, trabajos que se le vayan proponiendo durante el curso.

El alumno, además de ir estudiando los contenidos de los distintos temas, podrá participar en el foro del curso dejando sus dudas o sugerencias o intercambiando opiniones técnicas con otros alumnos, así como respondiendo aquellas que hayan dejado otros compañeros. Asimismo podrá hacer las consultas que estime oportunas al tutor del curso para que se las responda a través de la herramienta de mensajería que posee la plataforma y preferentemente en el mismo foro. Recomendamos encarecidamente el uso del foro por parte de todos los alumnos.

Para la obtención del certificado de aprovechamiento del curso el alumno tendrá que superar los objetivos mínimos marcados por el docente (superación de cuestionarios de evaluación, casos prácticos, participación, etc...).

De igual forma, los alumnos, deberán realizar la encuesta de satisfacción que nos ayudará en la mejora de la calidad de las acciones formativas que proponemos en la plataforma de formación. La encuesta estará accesible en el apartado "Mis matrículas" en la plataforma, a partir de la finalización del curso.

Matrícula

Para ampliar información mandar mail a secretaria@cogitifformacion.es o llamando por teléfono al número 985 73 28 91.

Formación Bonificada

La formación bonificada está dirigida a trabajadores de empresas que estén contratados por cuenta ajena, es decir, trabajadores de empresas que, en el momento del comienzo de la acción formativa, coticen a la Seguridad Social por el Régimen General.

Están excluidos los autónomos, los funcionarios y el personal laboral al servicio de las Administraciones públicas.

Para beneficiarse de la Formación bonificada la empresa tiene que encontrarse al corriente en el cumplimiento de sus obligaciones tributarias y de la Seguridad Social.

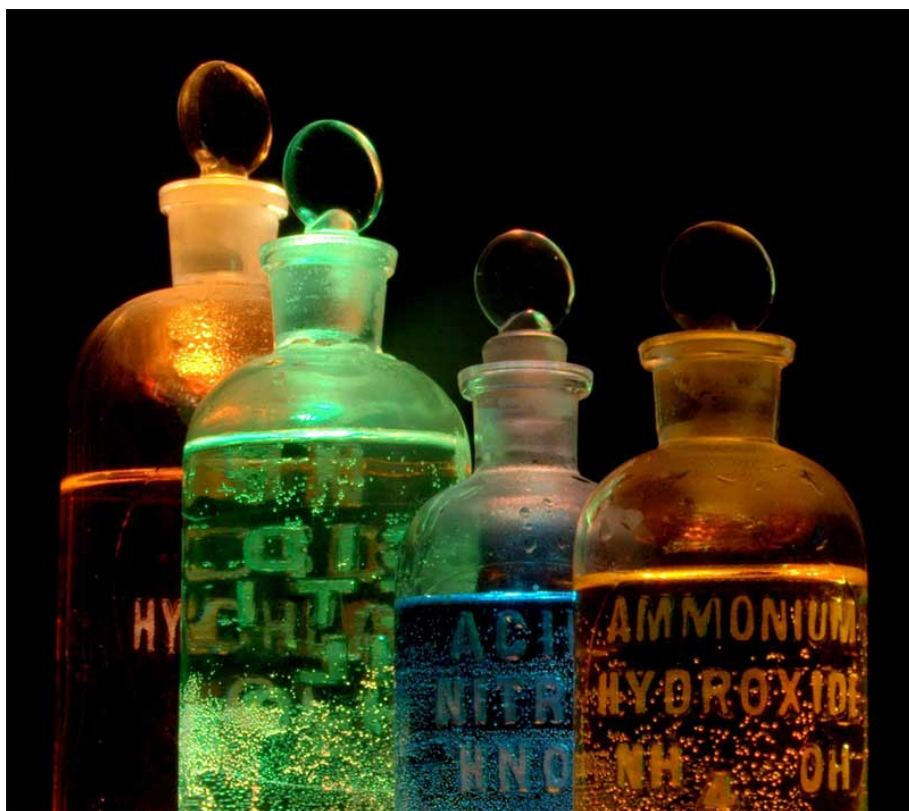
Para aclarar cualquier duda relacionada con nuestros cursos o sobre la bonificación de la FUNDAE, pueden dirigirse a la página web de la plataforma [FORMACIÓN BONIFICADA](#) donde podrán ver la información de una manera mas detallada, así como descargarse los documentos necesarios para la obtención de esta bonificación.

También pueden ponerse en contacto con nosotros, en el teléfono 985 73 28 91 o en la dirección de correo electrónico secretaria@cogitifformacion.es.

Aplicación práctica del nuevo Reglamento de Almacenamiento de Productos Químicos R.D. 656/2017

JUSTIFICACIÓN

La normativa objeto del curso es de obligado cumplimiento tanto en los establecimientos industriales como en los no industriales.



OBJETIVOS

Presentar y explicar los contenidos del Reglamento de Almacenamiento de productos químicos.

Proporcionar a los alumnos el conocimiento suficiente para la aplicación de la normativa a través de la realización de varios casos prácticos.

CONTENIDOS

1. El Real Decreto 656/2017, Reglamento de Almacenamiento de Productos Químicos.
2. Etiquetado de los productos peligrosos y las clasificaciones básicas de sustancias.
3. MIE-APQ-0 Definiciones Generales
4. MIE-APQ-1. Almacenamiento de Líquidos Inflamables y Combustibles en recipientes fijos.
5. MIE-APQ-2. Almacenamiento de Óxido de Etileno en recipientes fijos.
6. MIE-APQ-3. Almacenamiento de Cloro.
7. MIE-APQ-4. Almacenamiento de Amoníaco Anhidro.
8. MIE-APQ-5. Almacenamiento de gases en recipientes a presión móviles.
9. MIE-APQ-6. Almacenamiento de Líquidos Corrosivos en recipientes fijos.
10. MIE-APQ-7. Almacenamiento de Líquidos Tóxicos en recipientes fijos.
11. MIE-APQ-8. Almacenamiento de Fertilizantes a base de Nitrato Amónico con alto contenido en Nitrógeno.
12. MIE-APQ-9. Almacenamiento de Peróxidos Orgánicos y de Materias Autorreactivas.
13. MIE-APQ-10 Almacenamiento en recipientes móviles.
14. Reglamentos REACH y CLP.
15. Aplicación de Reglamento de Protección Contra Incendios en Establecimientos Industriales en los Almacenamiento de Productos Químicos.
16. Normativa de Equipos a Presión.
17. Instrucción Técnica Complementaria ITC EP 4 Depósitos Criogénicos.
18. Instrucción Técnica Complementaria ITP EP 6 Recipientes a Presión Transportables.
19. ITC-ICG 02 Centros de almacenamiento y distribución de envases de gases licuados del petróleo (GLP).
20. Contenido mínimo de proyectos y dirección de obra de APQ.
21. Normativa seguridad laboral.
22. Medidas alternativas de seguridad para solicitud exención de cumplimientos reglamentarios.



100 horas /
6 semanas



Nivel de profundidad:
Avanzado*

Modalidad:
e-learning

Ampliar información:

web: www.cogitiformacion.es
e-mail: secretaria@cogitiformacion.es
Tlf: 985 73 28 91

Modalidad

Modalidad e-learning.

El curso se impartirá integralmente vía Internet en la Plataforma de Formación de COGITI (<https://www.cogitifformacion.es>).

Carga lectiva

100 horas

Duración

6 semanas

Fechas

Apertura matrícula	Cierre matrícula	Comienzo curso	Fin de curso
29 de Agosto de 2019	25 de Septiembre de 2019	23 de Septiembre de 2019	3 de Noviembre de 2019

Precio

Reseña del cálculo de precios

Precio base: 400€.

A este precio base se le podrán aplicar los siguientes descuentos y/o el incremento por Formación Bonificada (ver más abajo en el apartado "Formación Bonificada"):

Descuento	Descripción
Colegiados y Precolegiados: descuento de 200€	Este descuento del 50% se aplica a todos los Colegiados y precolegiados en cualquiera de los colegios, Graduados en Ingeniería rama industrial e Ingenieros Técnicos Industriales que conforman el COGITI y miembros de AERRAAITI, siempre que contraten el curso a título individual.
Programa de Becas para Colegiados: descuento de 300€	Todos aquellos Colegiados de Colegios de graduados en ingeniería rama industrial e ingenieros técnicos industriales que estén adheridos a la plataforma o miembros de AERRAAITI, podrán acogerse al mismo si cumplen las <u>condiciones del programa de becas</u> , teniendo un 25% de descuento adicional acumulado con el descuento para Colegiados, totalizando un 75% de descuento. Los cursos de Inglés y Alemán, "Mediación para Ingenieros" y "El Sistema Judicial en España" no entran dentro del Programa de Becas.
Acreditación DPC: descuento de 10€	Aquellos colegiados que dispongan de la acreditación DPC en vigor de cualquier nivel, se les aplicará un 5% adicional de descuento sobre el coste de la matrícula del curso. NOTA: Este descuento no es acumulable con el descuento del Programa de Becas.

Descuentos para empresas
Aquellas empresas que deseen beneficiarse de descuentos para los cursos de sus trabajadores podrán firmar sin coste alguno el <u>convenio de colaboración con COGITI</u> . Dicho convenio proporciona un descuento de 100€ (25% sobre el precio base) para alumnos de la empresa que no sean Colegiados, y de 200€ (50% sobre el precio base) para los alumnos que sean Colegiados. Estos descuentos son exclusivos para empleados de empresas y no son compatibles con los descuentos descritos en los apartados anteriores. Las empresas de la Asociación Tecniberia disfrutan de forma implícita de este convenio. Para consultas sobre este tema diríjase a Tecniberia (tlf. 914 313 760)

Descuento para alumnos de entidades con acuerdo con COGITI
Las entidades que tienen acuerdos con COGITI son: <ul style="list-style-type: none">• Colegio de Ingenieros Técnicos Agrícolas (tlf. 913 232 828 - 913 159 191)• Colegio de Ingenieros Técnicos de Obras Públicas e Ingenieros Civiles (CITOPIC - tlf. 914 516 920)• Colegio de Ingenieros Técnicos en Topografía y Geomática (COIGTI) (Contacto)• Colegio Oficial de Ingenieros Químicos de Galicia (COEQGA) (Contacto)• Asociación Canaria de Ingenieros de Telecomunicación (ACIT - tlf. 902 107 137)• Colegio Oficial de Químicos de Asturias y León (tlf. 985 234 742) Los alumnos pertenecientes a estas entidades se beneficiarán de un descuento sobre el precio general. Para mas información sobre el mismo, consultar con

dichas entidades.

Formación Bonificada

Si se quisiera realizar el curso usando los créditos que todas las empresas disponen para formación y que gestiona la Fundación Estatal para la Formación en el Empleo (antigua Tripartita) a los precios resultantes de los apartados anteriores se les aplicará un incremento de 100€ independientemente de la entidad a la que se le encomiende la gestión para la bonificación de cara a la Aplicación Informática de la FUNDAE, por las exigencias técnicas y administrativas que exige la formación bonificada (Formación programada por las empresas) y la responsabilidad que tienen las empresas organizadoras e impartidoras, emanada de la ley 30/2015, por la que se regula el Sistema de Formación Profesional para el empleo en el ámbito laboral.

Mínimo de alumnos

Esta acción formativa no tiene un mínimo de alumnos.

La matrícula se cerrará cuando se hayan alcanzado un número de 80 alumnos.

Nivel de profundidad

Nivel de profundidad 3

(Partiendo de la base de que todos los cursos están dirigidos a un perfil mínimo de Ingeniero, se valorará el curso que presenta con niveles de 1 a 3 de forma que el 1 significará que el curso es de carácter básico, 2 el curso es de carácter medio y 3 el curso es de carácter avanzado.)

Perfil de Destinatarios

Todos los técnicos que realicen proyectos de almacenamiento de productos químicos deben conocer y aplicar el Reglamento.

Requisitos Previos Necesarios: Química y Física de nivel básico.

Justificación

La normativa objeto del curso es de obligado cumplimiento tanto en los establecimientos industriales como en los no industriales.

Objetivos

- Presentar y explicar los contenidos del Reglamento de Almacenamiento de productos químicos
- Proporcionar a los alumnos el conocimiento suficiente para la aplicación de la normativa a través de la realización de varios casos prácticos.

Docente

Marceliano Herrero Sínovas:

Graduado en ingeniería.

Jefe de servicio de industria de una administración competente en el control de instalaciones industriales.

Posee más de 15 años de experiencia como formador en materias relacionadas con la seguridad industrial, tanto en modalidad presencial como e-learning.

En esta última modalidad es el tutor principal de más de diez cursos de teleformación en la plataforma de COGITI.

Contenido

1. El Real Decreto 656/2017, Reglamento de Almacenamiento de Productos Químicos.
2. Etiquetado de los productos peligrosos y las clasificaciones básicas de sustancias.
3. MIE-APQ-0 Definiciones Generales
4. MIE-APQ-1. Almacenamiento de Líquidos Inflamables y Combustibles en recipientes fijos.
5. MIE-APQ-2. Almacenamiento de Óxido de Etileno en recipientes fijos.
6. MIE-APQ-3. Almacenamiento de Cloro.
7. MIE-APQ-4. Almacenamiento de Amoníaco Anhidro.
8. MIE-APQ-5. Almacenamiento de gases en recipientes a presión móviles.
9. MIE-APQ-6. Almacenamiento de Líquidos Corrosivos en recipientes fijos.
10. MIE-APQ-7. Almacenamiento de Líquidos Tóxicos en recipientes fijos.
11. MIE-APQ-8. Almacenamiento de Fertilizantes a base de Nitrato Amónico con alto contenido en Nitrógeno.
12. MIE-APQ-9. Almacenamiento de Peróxidos Orgánicos y de Materias Autorreactivas.
13. MIE-APQ-10 Almacenamiento en recipientes móviles.
14. Reglamentos REACH y CLP.

15. Aplicación de Reglamento de Protección Contra Incendios en Establecimientos Industriales en los Almacenamiento de Productos Químicos.
16. Normativa de Equipos a Presión.
17. Instrucción Técnica Complementaria ITC EP 4 Depósitos Criogénicos.
18. Instrucción Técnica Complementaria ITP EP 6 Recipientes a Presión Transportables.
19. ITC-ICG 02 Centros de almacenamiento y distribución de envases de gases licuados del petróleo (GLP).
20. Contenido mínimo de proyectos y dirección de obra de APQ.
21. Normativa seguridad laboral.
22. Medidas alternativas de seguridad para solicitud exención de cumplimientos reglamentarios.

Desarrollo

El curso se desarrollará en el campus virtual de la plataforma de formación e-learning de COGITI. (campusvirtual.cogitiformacion.es)

El día de inicio del curso los alumnos que hayan formalizado la prematrícula en la plataforma (www.cogitiformacion.es) y hayan hecho efectivo el pago de la misma (bien por pasarela de pago, con tarjeta, directamente en el momento de la matriculación o bien por transferencia o ingreso bancario en el número de cuenta que se indica en la misma), podrán acceder al curso por medio de la plataforma, con las claves que utilizaron para registrarse como usuarios. Desde su perfil en "Mis Matrículas" podrán ver el enlace de acceso al curso.

Al ser la formación e-learning, los alumnos seguirán los distintos temas que se proponen en el curso al ritmo que ellos puedan, y en las horas que mejor se adapten a su horario.

NO se exigirá a los alumnos que estén las horas lectivas propuestas para el curso, aunque el número de horas lectivas indicado en cada curso es el recomendable para alcanzar los objetivos del curso y la adquisición de los conocimientos previstos, cada alumno va siguiendo a su ritmo los contenidos, de igual forma NO se cortará el acceso a la plataforma a aquellos alumnos que superen las horas propuestas para el curso. Sí se tendrá en cuenta que el alumno haya visto todos los contenidos o al menos la gran mayoría (más del 75 %) de los mismos durante el período que dura el curso, así como realizado con éxito las tareas o ejercicios, trabajos que se le vayan proponiendo durante el curso.

El alumno, además de ir estudiando los contenidos de los distintos temas, podrá participar en el foro del curso dejando sus dudas o sugerencias o intercambiando opiniones técnicas con otros alumnos, así como respondiendo aquellas que hayan dejado otros compañeros. Asimismo podrá hacer las consultas que estime oportunas al tutor del curso para que se las responda a través de la herramienta de mensajería que posee la plataforma y preferentemente en el mismo foro. Recomendamos encarecidamente el uso del foro por parte de todos los alumnos.

Para la obtención del certificado de aprovechamiento del curso el alumno tendrá que superar los objetivos mínimos marcados por el docente (superación de cuestionarios de evaluación, casos prácticos, participación, etc...).

De igual forma, los alumnos, deberán realizar la encuesta de satisfacción que nos ayudará en la mejora de la calidad de las acciones formativas que proponemos en la plataforma de formación. La encuesta estará accesible en el apartado "Mis matrículas" en la plataforma, a partir de la finalización del curso.

Matrícula

Para ampliar información mandar mail a secretaria@cogitiformacion.es o llamando por teléfono al número 985 73 28 91.

Formación Bonificada

La formación bonificada está dirigida a trabajadores de empresas que estén contratados por cuenta ajena, es decir, trabajadores de empresas que, en el momento del comienzo de la acción formativa, coticen a la Seguridad Social por el Régimen General.

Están excluidos los autónomos, los funcionarios y el personal laboral al servicio de las Administraciones públicas.

Para beneficiarse de la Formación bonificada la empresa tiene que encontrarse al corriente en el cumplimiento de sus obligaciones tributarias y de la Seguridad Social.

Para aclarar cualquier duda relacionada con nuestros cursos o sobre la bonificación de la FUNDAE, pueden dirigirse a la página web de la plataforma [FORMACIÓN BONIFICADA](#) donde podrán ver la información de una manera mas detallada, así como descargarse los documentos necesarios para la obtención de esta bonificación.

También pueden ponerse en contacto con nosotros, en el teléfono 985 73 28 91 o en la dirección de correo electrónico secretaria@cogitiformacion.es.